

CALIDADES



grupo eibar  
inmobiliario

Kalitate txostena

Gure  
**lorentxoko**  
bizigune berria

Calidades **GE**, calidad de vida

[www.lorentxoko.com](http://www.lorentxoko.com)



CALIFICACIÓN ENERGÉTICA



## ESTRUCTURA, FACHADAS Y CUBIERTA

- **Hormigón armado.**
- **Fachada** revestida de paneles arquitectónicos de hormigón prefabricado combinado con cerámica aplacada.
- Cierres de terrazas de **hormigón prefabricado y vidrio.**
- **Cubierta** inclinada, en parte revestida de teja cerámica o de hormigón y zonas de cubierta plana transitable.







## CARPINTERÍA EXTERIOR

- Carpintería bicolor de **PVC o de aluminio** con rotura de puente térmico.
- **Doble acristalamiento** con cámara de aire tipo climalit y vidrios bajo emisivos.
- **Una apertura oscilobatiente por estancia**, en ventanas y puerta-ventanas.
- El oscurecimiento y protección solar se ejecutará mediante **persianas de aluminio o PVC enrollables** en ventanas y puertaventanas.



## CARPINTERÍA INTERIOR

- **Puertas interiores** lacadas en blanco o acabadas en madera de Roble barnizadas al natural (a elegir).
- Puerta vidriera en **salón y cocina** (si las hubiera).
- Sistema de **"cierre confort"** para las puertas de paso.
- **Puerta de entrada blindada** con cerradura de seguridad.
- **Herrajes** cromados o acabados en acero inoxidable.
- **Zócalo** blanco (lacado o pvc a decidir por la Dirección de Obra) o acabado en madera de Roble.







## CALEFACCIÓN Y AGUA CALIENTE

- El sistema para la producción de ACS será a través de energías alternativas en su mayor parte, lo que nos permitirá disfrutar de una **vivienda con un alto grado de eficiencia energética** que se verá traducido en una mejora económica así como un beneficio medioambiental.
- Caldera colectiva de gas natural con **control de uso y consumo individualizado**.
- **Sistema de calefacción a través de suelo radiante**, del que podemos destacar las siguientes ventajas:
  - La ausencia de radiadores, que mejora los aprovechamientos de los espacios y facilita el amueblamiento.
  - La optimización del confort, evitando los contrastes de temperatura debidos a la mayor o menor proximidad del radiador y procurando una temperatura homogénea en toda la superficie de la habitación.

## VENTILACIÓN FORZADA

- Las ventilaciones de las viviendas se realizarán por medio de un motor individual ubicado en el falso techo y dispondrá de tubos individuales hasta su salida a cubierta. Se dejará un registro en el techo que permita el acceso a dicho motor.
- Las entradas de aire se realizaran con micro ventilación o aireadores.





## REVESTIMIENTOS SUELOS, PAREDES Y TECHOS

- **Suelos y paredes de cocina y baños** con revestimiento cerámico de primera calidad (varios modelos a elegir).
- **Suelos del resto de la vivienda** estratificados o cerámicos (varios modelos a elegir)
- **Paredes del resto de la vivienda** acabadas en pintura plástica lisa (a elegir entre varias opciones de colores suaves).
- **Falso techo de yeso laminado** en la totalidad de la vivienda.

## ELECTRICIDAD

- Mecanismos de primera calidad.
- El edificio contará con la **instalación necesaria para fibra óptica**.
- Videoportero con pantalla a color.







## APARATOS SANITARIOS Y GRIFERÍA

- Sanitarios **VILLEROY, ROCA** o similar.
- Grifería **NOKEN Porcelanosa, GROHE** o similar.



## BAÑO COMUN

- **El baño secundario** irá equipado con inodoro a suelo, lavabo de semipedestal, plato de ducha extraplano y grifería monomando.

## BAÑO PRINCIPAL

- **El baño principal**, estará equipado con inodoro a suelo, lavabo, mueble bajo-lavabo, plato de ducha extraplano con mampara y grifería monomando.





## EQUIPAMIENTO

### Amueblamiento de cocinas \*\*

- Las cocinas cuentan con **armarios altos y bajos de primera marca** (varios colores a elegir).
- **Sistema de cierre** "Silence Sistem" en cajones y caceroleros.
- Horno, microondas y frigorífico en **acero inoxidable**.
- Campana extractora y placa de inducción táctil.
- Lavadora y lavavajillas integrados.
- Fregadero con grifo monomando de caño alto.
- **Encimera** de granito o porcelánica (DEKTON o similar) (varios colores a elegir).
- **Electrodomésticos** Balay o similar.

### Armarios empotrados en todos los dormitorios\*.

- Un armario empotrado completo por dormitorio.
- Frontes con diferentes opciones de acabados ( maderas, melaminas...), a elegir.
- Interior forrado, distribuido y equipado con balda maletero, cajonera y colgador.

\*Los armarios empotrados de los recibidores, pasillos u otros, no están incluidos.

\*Cada dormitorio estará equipado con un armario empotrado; en el caso de que en el plano de ventas hubiera más de un armario por dormitorio, será la promotora quien decida el que se incluye en el precio de la vivienda.

\*\*El amueblamiento de cocina de obra incluye 6 módulos; la disposición de los electrodomésticos y mobiliario de cocina que figura en los planos de venta puede no ser la definitiva, es meramente orientativa.



CALIFICACIÓN ENERGÉTICA

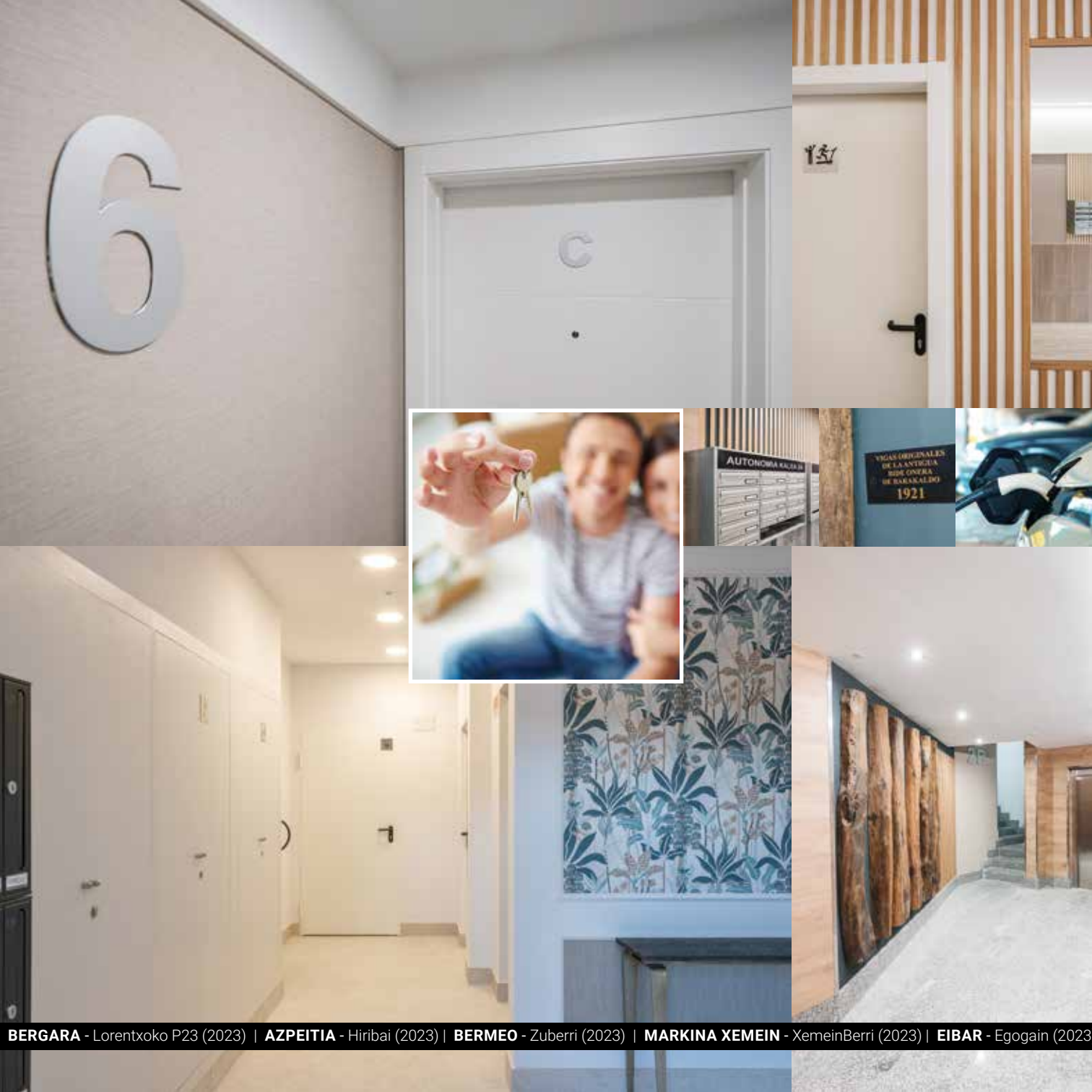




## TERRAZAS

- **Todas las viviendas cuentan con una terraza.**
- Los solados son de **pavimento cerámico de imitación a madera** natural.
- Todas las terrazas **dispondrán de la iluminación** necesaria.





## ESPACIOS Y SERVICIOS COMUNES

### Portal y accesos a viviendas

- Se tratará con especial atención **la decoración de los portales**, así como los rellanos de entrada a las viviendas para los que se emplearán **materiales nobles** tanto en los acabados de las paredes como en los pavimentos.
- Los **ascensores** llevarán las puertas en acero inoxidable.

### Garajes y trasteros

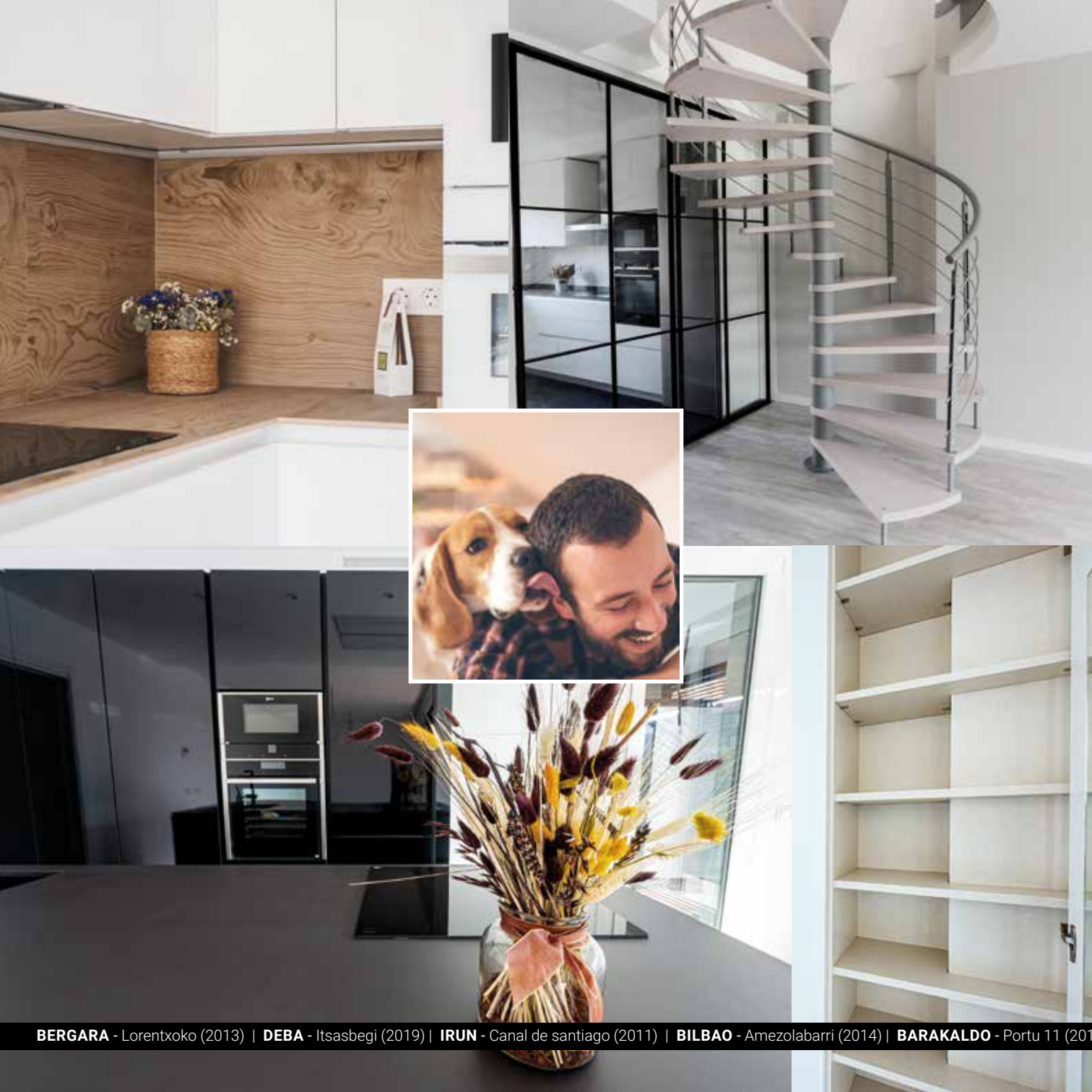
- Acceso directo a garajes y trasteros en ascensor desde la planta de viviendas.
- Las plantas de garaje contarán con una dotación de **preinstalación para la carga de vehículos eléctricos**, conforme a normativa vigente.
- Los garajes cerrados tendrán la puerta de acceso individual motorizada.

### Amaestramiento de llaves

Una única llave para portal, accesos a zonas comunes y vivienda.







## SERVICIO DE PERSONALIZACIÓN GRUPO EIBAR

Materiales cuidadosamente seleccionados, diseños inteligentes y la **personalización de las viviendas** son nuestras señas de identidad.

Podrás llevar a cabo ciertas modificaciones en la distribución, materiales, acabados y equipamiento. **Dichas reformas se valorarán individualmente.**

**Cualquier cambio requerirá la aceptación previa de la Dirección Facultativa de la obra.**

**Consúltanos opciones y condiciones.**

www.lorentxoko.com



CALIFICACIÓN ENERGÉTICA

## Con la garantía de Grupo Eibar

La confianza es algo primordial a la hora de comprar una vivienda. Y **Grupo Eibar** es sinónimo de confianza. Cuenta con más de 6.000 viviendas entregadas con éxito. Todos ellos proyectos sólidos, con materiales de calidad y estudiadas distribuciones ajustadas a la realidad. Siempre cumpliendo con nuestra palabra y con clientes en todo Euskadi que nos avalan.

## Grupo Eibarren bermearekin

Konfidantza funtsezkoa da etxebizitza bat erosterakoan eta **GRUPO EIBAR**-ek konfidantza ematen dizu. 6.000 etxebizitza baino gehiago eskuratu ditugu. Guztiak proiektu sendoak, kalitatezko materialekin eta errealitatearekin bat datozen distribuzioekin. Beti gure hitza beteaz eta bermatzen gaituzten Euskal Herri osoko bezeroekin.



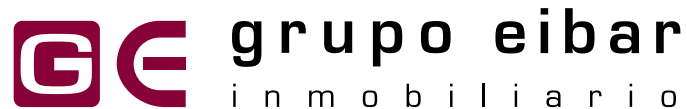
## La oferta más amplia

22 localidades. Más de 300 viviendas a la venta.

## Eskaintza zabalena

22 herri. 300 etxebizitza baino gehiago salgai.





PROMUEVE Y COMERCIALIZA:

**OFICINA GRUPO EIBAR BERGARA**

Ernai ,1 • 20570 BERGARA.

**943 31 66 11 • 618 614 541**

E.: comercial@grupoeibar.com

[www.lorentxoko.com](http://www.lorentxoko.com)

Las fotografías que aparecen en esta memoria de calidades corresponden a **PRODUCTO ACABADO DE GRUPO EIBAR**, son orientativas y no implican compromiso contractual. Así mismo toda la información de la presente memoria puede estar sujeta a cambios o modificaciones por razones técnicas o jurídicas, que sean indicadas por el arquitecto director de la obra por ser necesarias o convenientes para la correcta realización del proyecto o que sean ordenadas por los organismos públicos competentes. Las series y modelos descritos pueden estar sujetas a cambios y modificaciones de los fabricantes. En caso de que tales cambios afecten a materiales incluidos en la presente memoria, **GRUPO EIBAR** los sustituirá por otros del mismo estilo y calidad. El mobiliario que aparece en los planos de venta, en las fotografías de la presente memoria y en las infografías (sofás, camas, mesas...) no están incluidos.