



**RESIDENCIAL  
TENNIS**

Vilanova i la Geltrú

[www.tennis-vng.es](http://www.tennis-vng.es)

# RESIDENCIAL TENNIS





Sitges Quality Developments presenta su nueva exclusiva promoción de viviendas en Vilanova i la Geltrú.

El Residencial Tennis, recibe el nombre debido a su ubicación en la proximidad de Tennis Club. Nuestra nueva inversión inmobiliaria ofrece una ubicación premium, en una zona tranquila, cercana a colegios, polideportivo y próximamente a una importante cadena de supermercados y con fácil acceso desde la autopista C-31. Un complejo residencial que consiste en los apartamentos de una superficie total desde 80 m<sup>2</sup> hasta 140 m<sup>2</sup> y que cuentan con 2 a 4 habitaciones, con terrazas y balcones, plantas bajas con jardines y los dúplex con grandes terrazas. El proyecto cuenta con una zona comunitaria con piscina, solárium, jardín y aparcamiento subterráneo.

El Residencial Tennis se destaca por sus excelentes calidades de sus acabados y sistema de aire acondicionado A.C.S. (tanto en salón como en dormitorios) que utiliza aerotermia - energía renovable. Es por ello, que esta promoción se convierte en un residencial que apuesta por la sostenibilidad y eficiencia energética.

Cumple tus sueños y escoge tu vivienda perfecta en esta inversión inmobiliaria de lujo.



Sitges Quality Developments presenta la nova exclusiva promoció d'habitatges a Vilanova i la Geltrú.

El Residencial Tennis, rep el nom a causa de la seva ubicació a la proximitat de tennis club. La nostra nova inversió ofereix una ubicació premium, en una zona tranquil·la, propera a escoles, poliesportiu i properament a una important cadena de supermercats i amb fàcil accés des de l'autopista C-31. Un complex residencial que consta d'apartaments d'una superfície total de 80 m<sup>2</sup> fins a 140 m<sup>2</sup> i que compten amb 2 a 4 habitacions, amb terrasses i balcons, plantes baixes amb jardins i dúplex amb grans terrasses. El projecte inclou una zona comunitària amb piscina, solàrium, jardí i pàrquing subterrani.

El Residencial Tennis es caracteritza per les seves excel·lents qualitats dels seus acabats i sistema de aire condicionat A.C.S. (tant a saló com a dormitoris) mitjançant aerotèrmica, energia renovable. És per això que aquesta promoció es converteix en un residencial que aposta per la sostenibilitat i l'eficiència energètica.

Compleix els teus somnis i tria el teu habitatge perfecte en aquesta inversió immobiliària de luxe.



Sitges Quality Developments presents its new exclusive housing development in Vilanova i la Geltrú.

The Residencial Tennis receives the name thanks to its location in the proximity of the Tennis Club. Our new development investment offers a premium location, in a quiet area, close to schools, sports center and soon to a supermarket chain and with easy access from the C-31 highway. A residential complex consists of apartments with total surface from 80 up to 100 square meters and designed with 2 to 4 rooms, with terraces and balconies, ground floors with gardens and duplexes with large terraces. The project has a communal area with swimming pool, chill zone, garden, and underground parking.

The Residencial Tennis is equipped with an excellent finishing qualities and air conditioning system (both in the living room and in the bedrooms) using renewable aerothermal energy. As a result, this promotion becomes a residential complex that is committed to sustainability and energy efficiency.

Make your dreams come true and choose the perfect apartment for you in this luxury and modern development investment.



[www.tennis-vng.es](http://www.tennis-vng.es)



# LOCATION



Vilanova i la Geltrú es la capital de la comarca del Garraf, situada entre aeropuertos internacionales, a 30 km de El Prat en Barcelona y a 50 km del aeropuerto de Reus que está cerca de Tarragona. Vilanova está perfectamente comunicada por la red europea de autopistas que permite llegar a Barcelona en 30 minutos en coche y a Tarragona en 45 minutos.

Vilanova i la Geltrú es hoy una ciudad ideal además de privilegiada para vivir, por su calidad de vida y su potencial económico y social. Alberga un puerto deportivo de renombre y 7 kilómetros de costa y playas, lo que la convierte en el enclave ideal para disfrutar del Mediterráneo. Vilanova disfruta de una realidad económica diversa tanto por su comercio, industria, turismo, oferta educativa y servicios.



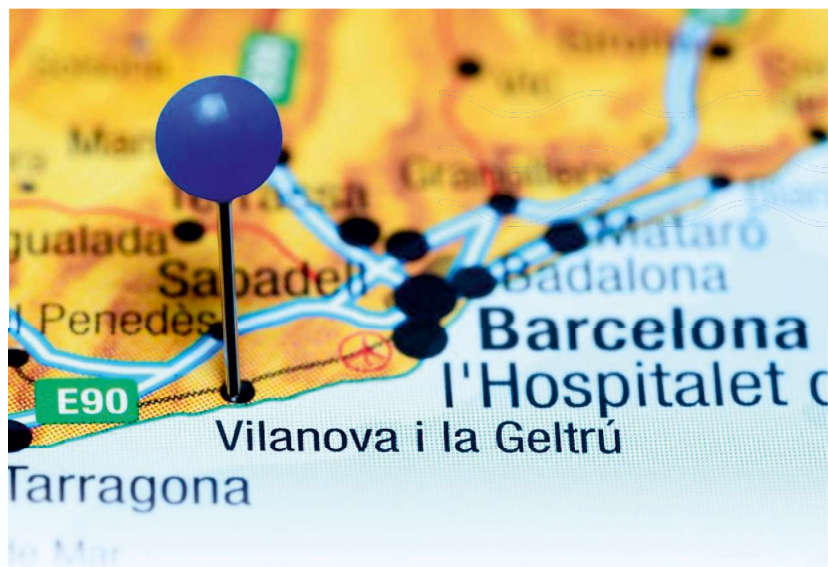
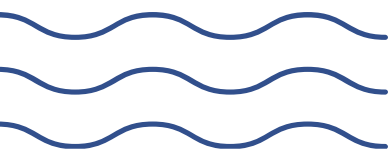
Vilanova i la Geltrú és la capital de la comarca del Garraf, situada entre aeroports internacionals, a 30 km del Prat a Barcelona i a 50 km de l'aeroport de Reus que és a prop de Tarragona. Vilanova està perfectament comunicada per la xarxa europea d'autopistes que permet arribar a Barcelona en 30 minuts amb cotxe i Tarragona en 45 minuts.

Vilanova i la Geltrú és avui una ciutat ideal a més de privilegiada per viure-hi, per la seva qualitat de vida i el seu potencial econòmic i social. Alberga un port esportiu de renom i 7 quilòmetres de costa i platges, cosa que la converteix en l'enclavament ideal per gaudir de la Mediterrània. Vilanova gaudeix d'una realitat econòmica diversa tant pel seu comerç, indústria, turisme, oferta educativa i serveis.



Vilanova i la Geltrú is the capital of the Garraf region. The town is situated between international airports, 30 km from El Prat in Barcelona and 50 km from Reus airport which is close to Tarragona. Vilanova is perfectly connected by the European motorway network which allows you to reach Barcelona in 30 minutes by car and Tarragona within 45 minutes.

Vilanova i la Geltrú is nowadays an ideal city to live in and it is privileged for its quality of life as well as economic and social potential. It houses a renowned seaport and 7 kilometers of coastline and beaches, making it the ideal enclave to enjoy the Mediterranean. Vilanova enjoys a diverse economic reality for its commerce, industry, tourism, educational offer and services.



35 min. - El Prat, Barcelona



30 - 45 min. - Barcelona / Tarragona



45 min. - Reus Tarragona



45 min. - Barcelona / Tarragona



5 min.

La Rambla



2 min.

Autobus  
Autobús  
Bus



15 min.

Estación de tren  
Estació de tren  
Train Station



10 min.

Ayuntamiento  
Ajuntament  
Town Hall



20 min.

Platja  
Playa  
Beach



2 min.

Supermercado  
Supermercat  
Supermarket



# VILANOVA I LA GELTRÚ

MAR BALEAR

500 m





**RESIDENCIAL TENNIS** es una nueva promoción de viviendas de SQD S.L. que forma parte del consorcio Grupa Inwest. Grupa Inwest es una promotora inmobiliaria experimentada que opera desde hace más de 25 años en la construcción residencial y comercial. Este grupo también es productor de materiales prefabricados suministrados a los mercados escandinavo y alemán. Grupa Inwest tiene una amplia experiencia en la construcción de viviendas y actualmente se encuentra entre las 10 mayores promotoras de Polonia.

La entidad principal del consorcio, HM Inwest S.A., es una empresa que cotiza en la Bolsa de Varsovia.



**RESIDENCIAL TENNIS** és una nova promoció d'habitatges de SQD S.L. que forma part del consorci Grupa Inwest. Grupa Inwest és una promotora immobiliària experimentada que opera des de fa més de 25 anys a la construcció residencial i comercial. Aquest grup també és productor de materials prefabricats subministrats als mercats escandinau i alemany. Grupa Inwest té una àmplia experiència en la construcció d'habitatges i actualment es troba entre les 10 promotores més grans de Polònia.

L'entitat principal del consorci, HM Inwest S.A., és una empresa que cotitza a la Borsa de Varsòvia.



**TENNIS RESIDENCE** is a new housing development by SQD S.L. which is part of the Grupa Inwest consortium. Grupa Inwest is an experienced Real Estate developer operating for over 25 years in residential and commercial construction in Polish, Catalan and Swedish market. The group is also a producer of prefabricated materials supplied to the Scandinavian and German markets. Grupa Inwest has an extensive experience in housing construction and is currently in the top 10 largest developers in Poland.

The main entity of the consortium – HM Inwest S.A. is a company listed on the Warsaw Stock Exchange.

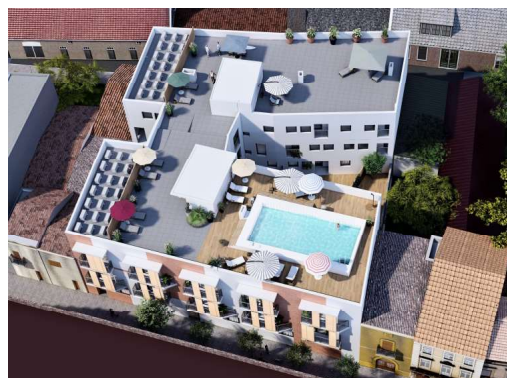




Poland / Polonia / Polònia - Warsaw / Poznan / Cracow



Sweden / Suecia / Suècia



Spain / España / Espanya  
- Vilanova i la Geltru - Casernes



Spain / España / Espanya - Vilanova i la Geltru - Oasis

A modern, bright apartment interior. The kitchen on the left has white cabinetry and a wooden countertop. The living area features a blue sofa, a large TV, and a floor lamp. The dining area has a wooden table set for a meal. Large windows and glass doors provide ample natural light and views of the outdoors.

TYPES OF FLATS FOR SALE  
TIPOLOGÍA DE VIVIENDAS EN VENTA  
TIPOLOGIA D'HABITATGES EN VENDA

PARKING SUBTERRÀNEO  
PÀRQUING SUBTERRANI  
UNDERGROUND PARKING

## Edifici - Tennis B-1



GROUND FLOOR  
PLANTA BAJA  
PLANTA BAJA



2



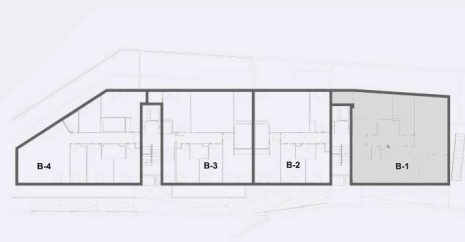
95,22 m<sup>2</sup>



57,84 m<sup>2</sup>  
5,67 m<sup>2</sup>



4



Las imágenes y perspectivas son modelos aproximados y orientativos del espacio.  
Las imágenes contenidas se reproducen a efectos ilustrativos.  
No tienen carácter contractual y están sujetas a las modificaciones que determine la Dirección Facultativa.

Les imatges i perspectives són models aproximats i orientatius de l'espai.  
Les imatges contingudes es reproduïuen a efectes il·lustratius.  
No tenen caràcter contractual i estan subjectes a les modificacions que determini la Direcció Facultativa.

The images and perspectives are approximate and indicative models of the space.  
The images contained are reproduced for illustrative purposes.  
They are not contractual in nature and are subject to modifications determined by the Facultative Directors.

## Edifici - Tennis B-2



GROUND FLOOR  
PLANTA BAJA  
PLANTA BAJA



2



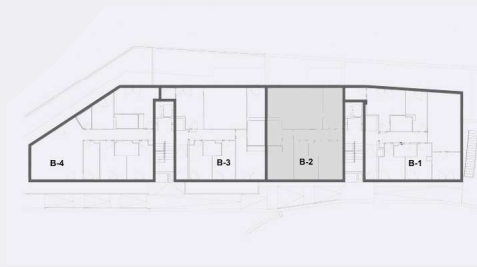
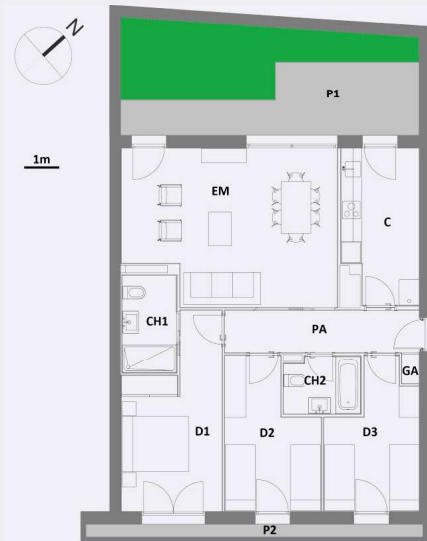
82,22 m<sup>2</sup>



26,54 m<sup>2</sup>  
5,13 m<sup>2</sup>



3



Las imágenes y perspectivas son modelos aproximados y orientativos del espacio.  
Las imágenes contenidas se reproducen a efectos ilustrativos.  
No tienen carácter contractual y están sujetas a las modificaciones que determine la Dirección Facultativa.

Les imatges i perspectives són models aproximats i orientatius de l'espai.  
Les imatges contingudes es reproduïuen a efectes il·lustratius.  
No tenen caràcter contractual i estan subjectes a les modificacions que determini la Direcció Facultativa.

The images and perspectives are approximate and indicative models of the space.  
The images contained are reproduced for illustrative purposes.  
They are not contractual in nature and are subject to modifications determined by the Facultative Directors.

## Edifici - Tennis B-3



GROUND FLOOR  
PLANTA BAJA  
PLANTA BAIXA



91,74 m<sup>2</sup>



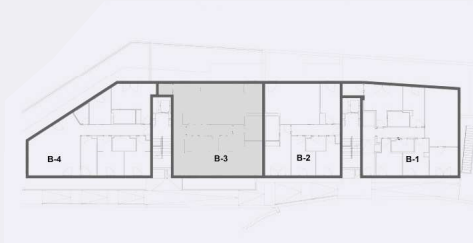
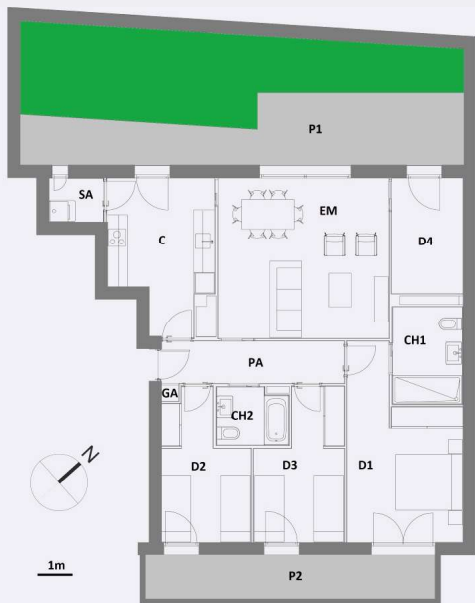
4



2



48,28 m<sup>2</sup>  
11,81 m<sup>2</sup>



Las imágenes y perspectivas son modelos aproximados y orientativos del espacio.  
Las imágenes contenidas se reproducen a efectos ilustrativos.  
No tienen carácter contractual y están sujetas a las modificaciones que determine la Dirección Facultativa.

Les imatges i perspectives són models aproximats i orientatius de l'espai.  
Les imatges contingudes es reproduïxen a efectes il·lustratius.  
No tenen caràcter contractual i estan subjectes a les modificacions que determini la Direcció Facultativa.

The images and perspectives are approximate and indicative models of the space.  
The images contained are reproduced for illustrative purposes.  
They are not contractual in nature and are subject to modifications determined by the Facultative Directors.

## Edifici - Tennis B-4



GROUND FLOOR  
PLANTA BAJA  
PLANTA BAJA



2



107,02 m<sup>2</sup>



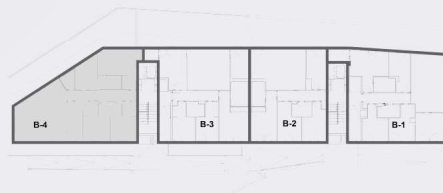
97,55 m<sup>2</sup>



4



1m









Las imágenes y perspectivas son modelos aproximados y orientativos del espacio.  
Las imágenes contenidas se reproducen a efectos ilustrativos.  
No tienen carácter contractual y están sujetas a las modificaciones que determine la Dirección Facultativa.

Les imatges i perspectives són models aproximats i orientatius de l'espai.  
Les imatges contingudes es reproduïuen a efectes il·lustratius.  
No tenen caràcter contractual i estan subjectes a les modificacions que determini la Direcció Facultativa.

The images and perspectives are approximate and indicative models of the space.  
The images contained are reproduced for illustrative purposes.  
They are not contractual in nature and are subject to modifications determined by the Facultative Directors.

## Edificio - Tennis 1-1

	1		2
	99,44 m <sup>2</sup>		7,98
	4		



Las imágenes y perspectivas son modelos aproximados y orientativos del espacio.  
 Las imágenes contenidas se reproducen a efectos ilustrativos.  
 No tienen carácter contractual y están sujetas a las modificaciones que determine la Dirección Facultativa.

Les imatges i perspectives són models aproximats i orientatius de l'espai.  
 Les imatges contingudes es reproduïxen a efectes il·lustratius.  
 No tenen caràcter contractual i estan subjectes a les modificacions que determini la Direcció Facultativa.

The images and perspectives are approximate and indicative models of the space.  
 The images contained are reproduced for illustrative purposes.  
 They are not contractual in nature and are subject to modifications determined by the Facultative Directors.



## Edifici - Tennis 1-2



1



2



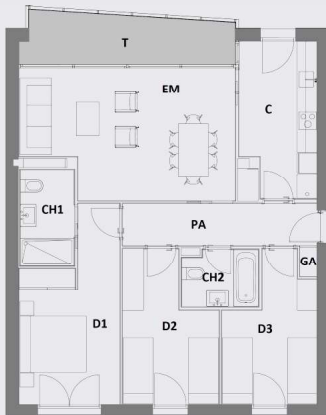
78,60 m<sup>2</sup>



8,42 m<sup>2</sup>



3



1m



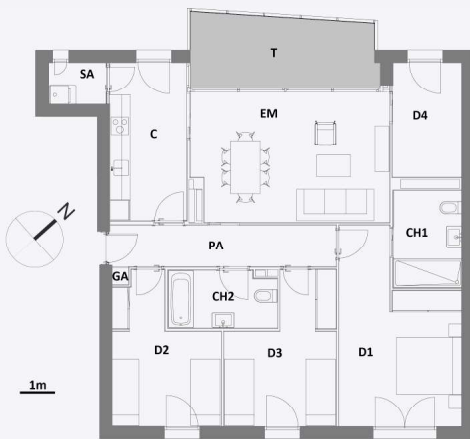
Las imágenes y perspectivas son modelos aproximados y orientativos del espacio.  
Las imágenes contenidas se reproducen a efectos ilustrativos.  
No tienen carácter contractual y están sujetas a las modificaciones que determine la Dirección Facultativa.

Les imatges i perspectives són models aproximats i orientatius de l'espai.  
Les imatges contingudes es reproduïuen a efectes il·lustratius.  
No tenen caràcter contractual i estan subjectes a les modificacions que determini la Direcció Facultativa.

The images and perspectives are approximate and indicative models of the space.  
The images contained are reproduced for illustrative purposes.  
They are not contractual in nature and are subject to modifications determined by the Facultative Directors.

## Edifici - Tennis 1-3

	1		2
	96,95 m <sup>2</sup>		10,42 m <sup>2</sup>
	4		



Las imágenes y perspectivas son modelos aproximados y orientativos del espacio.  
 Las imágenes contenidas se reproducen a efectos ilustrativos.  
 No tienen carácter contractual y están sujetas a las modificaciones que determine la Dirección Facultativa.

Les imatges i perspectives són models aproximats i orientatius de l'espai.  
 Les imatges contingudes es reproduïuen a efectes il·lustratius.  
 No tenen caràcter contractual i estan subjectes a les modificacions que determini la Direcció Facultativa.

The images and perspectives are approximate and indicative models of the space.  
 The images contained are reproduced for illustrative purposes.  
 They are not contractual in nature and are subject to modifications determined by the Facultative Directors.

## Edifici - Tennis 1-4



1



2



100,71 m<sup>2</sup>



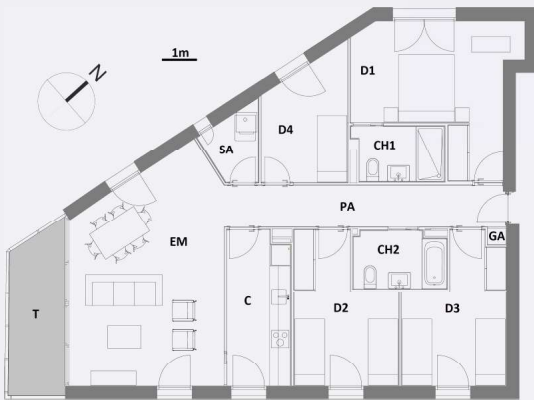
7,68 m<sup>2</sup>



4



7,68 m<sup>2</sup>



Las imágenes y perspectivas son modelos aproximados y orientativos del espacio.  
Las imágenes contenidas se reproducen a efectos ilustrativos.  
No tienen carácter contractual y están sujetas a las modificaciones que determine la Dirección Facultativa.

Les imatges i perspectives són models aproximats i orientatius de l'espai.  
Les imatges contingudes es reproduïuen a efectes il·lustratius.  
No tenen caràcter contractual i estan subjectes a les modificacions que determini la Direcció Facultativa.

The images and perspectives are approximate and indicative models of the space.  
The images contained are reproduced for illustrative purposes.  
They are not contractual in nature and are subject to modifications determined by the Facultative Directors.

## Edifici - Tennis 2-1



2



2



99,44 m<sup>2</sup>



7,98 m<sup>2</sup>



4



Las imágenes y perspectivas son modelos aproximados y orientativos del espacio.  
Las imágenes contenidas se reproducen a efectos ilustrativos.  
No tienen carácter contractual y están sujetas a las modificaciones que determine la Dirección Facultativa.

Les imatges i perspectives són models aproximats i orientatius de l'espai.  
Les imatges contingudes es reproduïxen a efectes il·lustratius.  
No tenen caràcter contractual i estan subjectes a les modificacions que determini la Direcció Facultativa.

The images and perspectives are approximate and indicative models of the space.  
The images contained are reproduced for illustrative purposes.  
They are not contractual in nature and are subject to modifications determined by the Facultative Directors.

## Edifici - Tennis 2-2



2



2



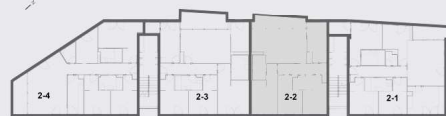
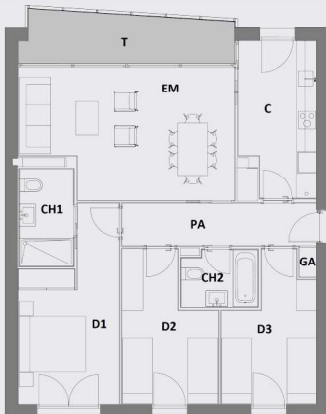
78,60 m<sup>2</sup>



8,42 m<sup>2</sup>



3



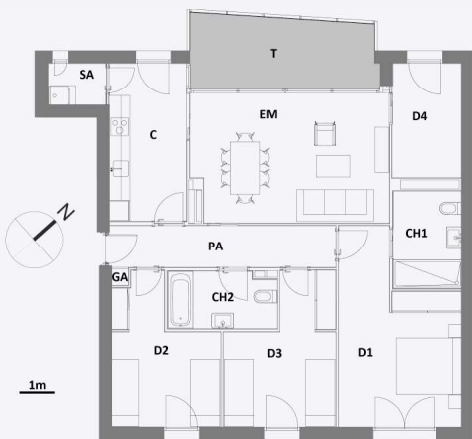
Las imágenes y perspectivas son modelos aproximados y orientativos del espacio.  
Las imágenes contenidas se reproducen a efectos ilustrativos.  
No tienen carácter contractual y están sujetas a las modificaciones que determine la Dirección Facultativa.

Les imatges i perspectives són models aproximats i orientatius de l'espai.  
Les imatges contingudes es reproduïuen a efectes il·lustratius.  
No tenen caràcter contractual i estan subjectes a les modificacions que determini la Direcció Facultativa.

The images and perspectives are approximate and indicative models of the space.  
The images contained are reproduced for illustrative purposes.  
They are not contractual in nature and are subject to modifications determined by the Facultative Directors.

## Edifici - Tennis 2-3

	2		2
	96,95 m <sup>2</sup>		10,42 m <sup>2</sup>
	4		



Las imágenes y perspectivas son modelos aproximados y orientativos del espacio.  
 Las imágenes contenidas se reproducen a efectos ilustrativos.  
 No tienen carácter contractual y están sujetas a las modificaciones que determine la Dirección Facultativa.

Les imatges i perspectives són models aproximats i orientatius de l'espai.  
 Les imatges contingudes es reproduïuen a efectes il·lustratius.  
 No tenen caràcter contractual i estan subjectes a les modificacions que determini la Direcció Facultativa.

The images and perspectives are approximate and indicative models of the space.  
 The images contained are reproduced for illustrative purposes.  
 They are not contractual in nature and are subject to modifications determined by the Facultative Directors.

## Edifici - Tennis 2-4



2



2



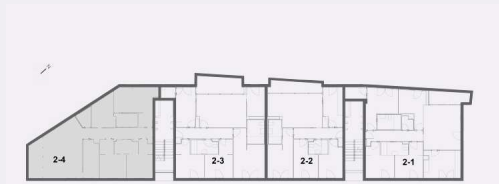
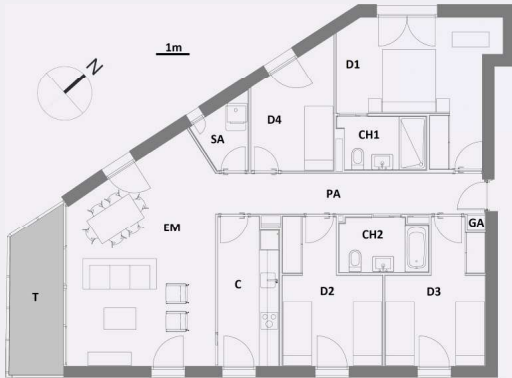
100,71 m<sup>2</sup>



7,68 m<sup>2</sup>



4



Las imágenes y perspectivas son modelos aproximados y orientativos del espacio.  
Las imágenes contenidas se reproducen a efectos ilustrativos.  
No tienen carácter contractual y están sujetas a las modificaciones que determine la Dirección Facultativa.

Les imatges i perspectives són models aproximats i orientatius de l'espai.  
Les imatges contingudes es reproduïxen a efectes il·lustratius.  
No tenen caràcter contractual i estan subjectes a les modificacions que determini la Direcció Facultativa.

The images and perspectives are approximate and indicative models of the space.  
The images contained are reproduced for illustrative purposes.  
They are not contractual in nature and are subject to modifications determined by the Facultative Directors.


## Edifici - Tennis 3-1

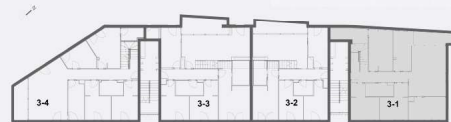
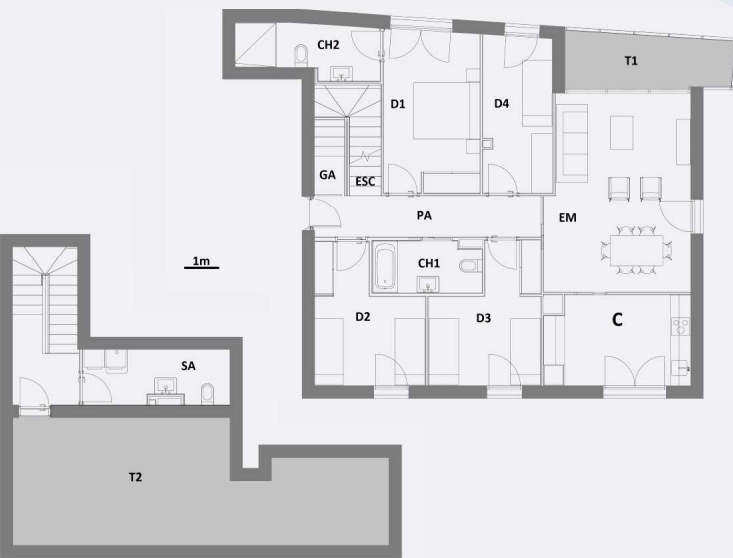
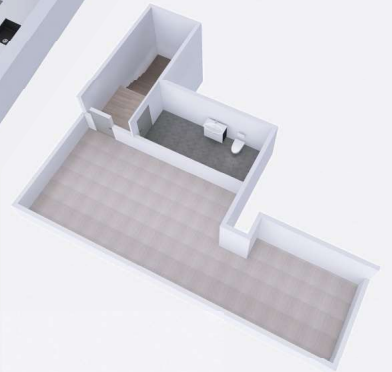
 3

 106,04 m<sup>2</sup>

 4

 2

 7,03 m<sup>2</sup>  
33,39 m<sup>2</sup>



Las imágenes y perspectivas son modelos aproximados y orientativos del espacio.  
Las imágenes contenidas se reproducen a efectos ilustrativos.  
No tienen carácter contractual y están sujetas a las modificaciones que determine la Dirección Facultativa.

Les imatges i perspectives són models aproximats i orientatius de l'espai.  
Les imatges contingudes es reproduïxen a efectes il·lustratius.  
No tenen caràcter contractual i estan subjectes a les modificacions que determini la Direcció Facultativa.

The images and perspectives are approximate and indicative models of the space.  
The images contained are reproduced for illustrative purposes.  
They are not contractual in nature and are subject to modifications determined by the Facultative Directors.



## Edifici - Tennis 3-2



3



85,97 m<sup>2</sup>



3



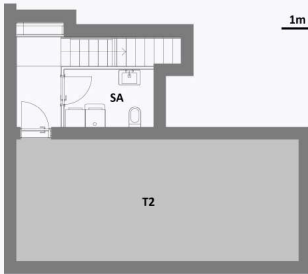
2



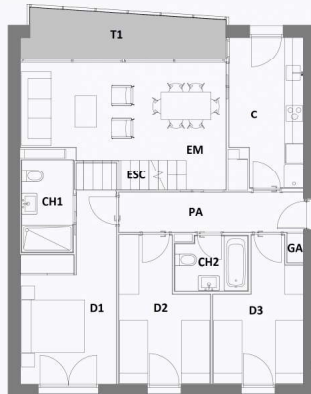
8,36 m<sup>2</sup>



31,48 m<sup>2</sup>



1m



Las imágenes y perspectivas son modelos aproximados y orientativos del espacio.  
Las imágenes contenidas se reproducen a efectos ilustrativos.  
No tienen carácter contractual y están sujetas a las modificaciones que determine la Dirección Facultativa.

Les imatges i perspectives són models aproximats i orientatius de l'espai.  
Les imatges contingudes es reproduïuen a efectes il·lustratius.  
No tenen caràcter contractual i estan subjectes a les modificacions que determini la Direcció Facultativa.

The images and perspectives are approximate and indicative models of the space.  
The images contained are reproduced for illustrative purposes.  
They are not contractual in nature and are subject to modifications determined by the Facultative Directors.

## Edifici - Tennis 3-3

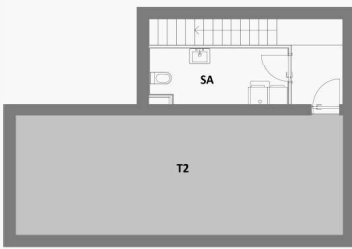
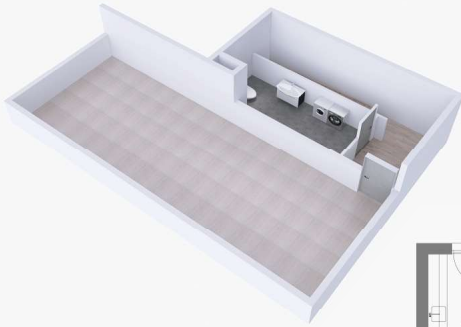
 3

 108,57 m<sup>2</sup>

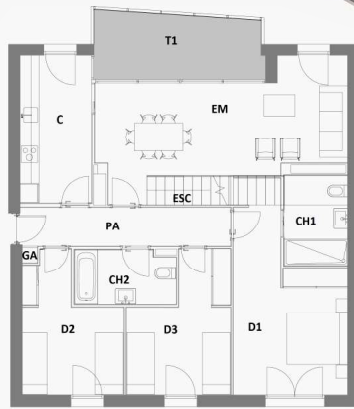
 3

 2

 10,45 m<sup>2</sup>  
37,42 m<sup>2</sup>



1m



Las imágenes y perspectivas son modelos aproximados y orientativos del espacio.  
Las imágenes contenidas se reproducen a efectos ilustrativos.  
No tienen carácter contractual y están sujetas a las modificaciones que determine la Dirección Facultativa.

Les imatges i perspectives són models aproximats i orientatius de l'espai.  
Les imatges contingudes es reproduïxen a efectes il·lustratius.  
No tenen caràcter contractual i estan subjectes a les modificacions que determini la Direcció Facultativa.

The images and perspectives are approximate and indicative models of the space.  
The images contained are reproduced for illustrative purposes.  
They are not contractual in nature and are subject to modifications determined by the Facultative Directors.

## Edificio - Tennis 3-4

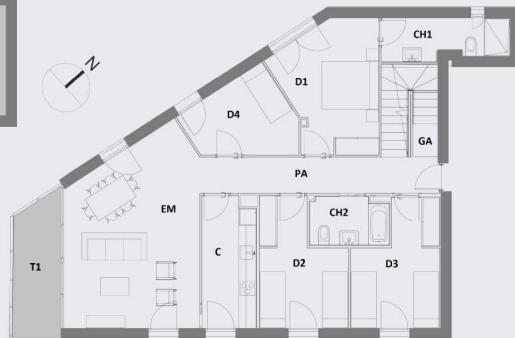
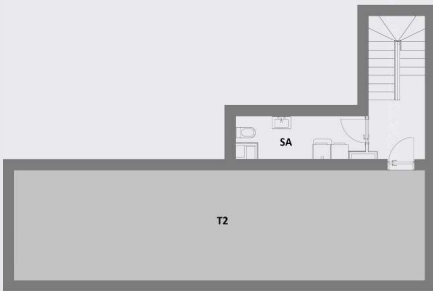
3

119,15 m<sup>2</sup>

4

2

7,41 m<sup>2</sup>  
51,54 m<sup>2</sup>



Las imágenes y perspectivas son modelos aproximados y orientativos del espacio.  
Las imágenes contenidas se reproducen a efectos ilustrativos.  
No tienen carácter contractual y están sujetas a las modificaciones que determine la Dirección Facultativa.

Les imatges i perspectives són models aproximats i orientatius de l'espai.  
Les imatges contingudes es reproduïuen a efectes il·lustratius.  
No tenen caràcter contractual i estan subjectes a les modificacions que determini la Direcció Facultativa.

The images and perspectives are approximate and indicative models of the space.  
The images contained are reproduced for illustrative purposes.  
They are not contractual in nature and are subject to modifications determined by the Facultative Directors.