

CABOPINO
MARBELLA

**GOLDEN
EIGHT**



Building specifications • Memoria de Calidades





Residence.

Vivienda.

4

1. Floor-to-ceiling doors, solid, wood-panelled MDF doors in natural oak finish. Handle with matte black finish. On sliding doors, flat handle in matte black.

2. Folding closet doors with one-piece MDF panels with natural oak finish veneer. Plain melamine interior in a linen textile finish.

3. Aluminium lacquered window, colour RAL 7023, with thermal break.

4. Pressed and rectified 120x120 ivory porcelain stoneware flooring.

5. Outlets and switches in combinations with the plate as per project, matte black.

6. Underfloor heating throughout the home (except in pantry, laundry and garage). Air-conditioning with invisible linear slot diffusers.

Luminaires with 15 W dimmable spotlights in white anodised aluminium finish, with 2700K light for the whole property and 96 w/m adjustable LED strips, with 2700K light.

Paneling of lift walls in MDF with an oak veneer.

1. Puertas de suelo a techo, maciza, de MDF rechapada en madera de roble acabado natural. Con manilla acabado Negro Mate. En puertas corrediza tirador plano color negro mate.

2. Puertas de armarios abatibles con hojas enterizas lisas en tablero DM rechapadas en madera de roble acabado natural. Interior de tablero liso de melamina acabado textil lino.

3. Ventanas de aluminio lacado color Ral 7023, con rotura de puente térmico.

4. Solado gres porcelánico prensado y rectificado en 120x120, color Ivory.

5. Mecanismo eléctrico en combinaciones con placa según proyecto color Negro Mate.

6. Calefacción por suelo radiante en toda la vivienda, (no se incluye en bodegas, lavanderías, ni garajes). Climatización con difusores lineales de ranura oculta.

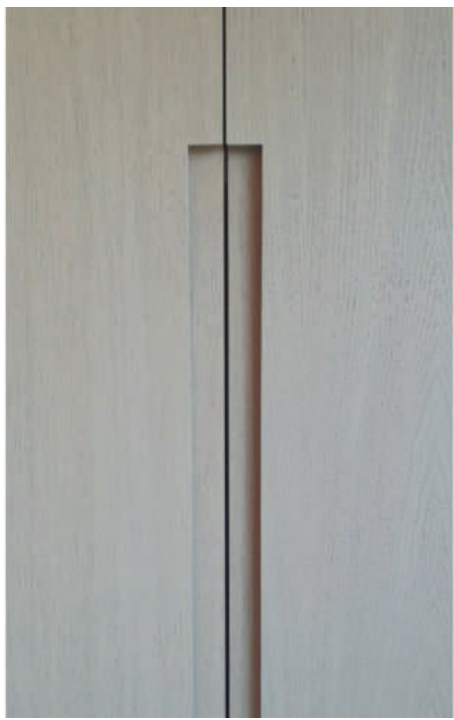
Luminarias compuesta por focos de 15 w regulable en acabado aluminio anodizado blanco, con calidez de luz de 2700K para toda la vivienda y tiras de Led 96 w/m regulable, con calidez de luz de 2700K.

Panelado de muros de ascensor de DM rechapado de roble mallado.

1



2



3



5

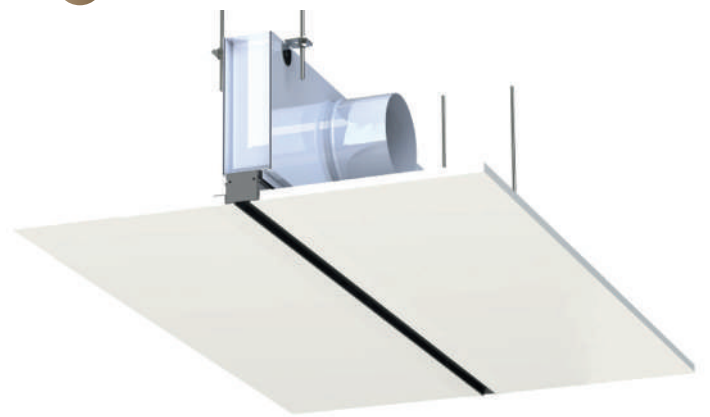
4



5



6



Bathrooms.

Baños.

6

1. Pressed and rectified full-body porcelain stoneware flooring 120x120, ivory colour.

2. Large-format floor-to-ceiling tiles in white travertine imitation porcelain.

3. White wall-mounted toilet with deep flush and a built-in tank, with soft-closing seat and concealed overflow tank. Recessed tank with odour removal system and front operating mechanism. Integrated pushbutton for double flush in matte black finish.

1. Pavimento gres porcelánico prensado y rectificado todo masa en 120X120 color Ivory.

2. Aplacado mediante piezas de gran formato de suelo a techo en porcelánico imitando travertino blanco.

3. Inodoro suspendido color blanco con descarga profunda para cisterna empotrada, con asiento con sistema soft-closing y rebosadero oculto. Cisterna empotrada con sistema de eliminación de olores y accionamiento frontal. Pulsador integrado para doble descarga acabado Negro mate.



1



2



3





4. The bathrooms will have an integrated sink with 1 sink made of white travertine with an open pore and transparent resin with a 20 cm thickness.

The bathroom cabinet has two drawers and a lower shelf of oak wood in a natural extra matte finish.

Rectangular 6-mm mirror with rear anti-misting system, installed on a wall with a water-resistant MDF perimeter frame.

5. High-quality fittings, with built-in mixer for the main bathroom tap and toilet and secondary bathroom worktop, mixer tap for the shower, built-in mixer tap kit with 2 Rapid-box channels for the shower in matte black.

6. 170 X 100 cm shower tray integrated with the flooring, with a non-slip finish and a matte black drain concealed by flooring tile. 250-cm fixed shower screen and door of the same height.

Matte black high-end bathroom accessories.

4. Los baños llevarán lavabo de 1 seno integrado elaborados en travertino blanco a poro abierto con resina transparente con un canto de 20 cm.

El mueble de baño bajo con dos cajones y balda inferior en madera de roble acabado extra mate color nature.

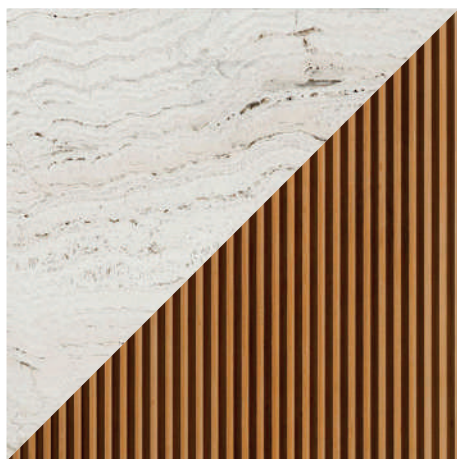
Espejo rectangular de 6mm con sistema antivaho en parte trasera, instalado sobre paramento con marco perimetral de DM hidrófugo lacado.

5. Grifería alta gama compuesta de mezclador monomando empotrado para lavabo en baño principal y aseo y en encimera para baño secundario, grifo monomando mural para ducha, Kit de grifo monomando empotrado de 2 vías Rapid-box para ducha en color negro mate.

6. Plato de ducha de 170 x 100 cm elaborado in situ con pieza de solería, con acabado antideslizante y desagüe canal color negro mate oculto con pieza de solería. Mampara de ducha de fija de 250 cm y puerta misma altura.

Accesorios de baño de alta gama en negro mate.

4



5



6



Communal areas.

Zonas comunes.

8

1



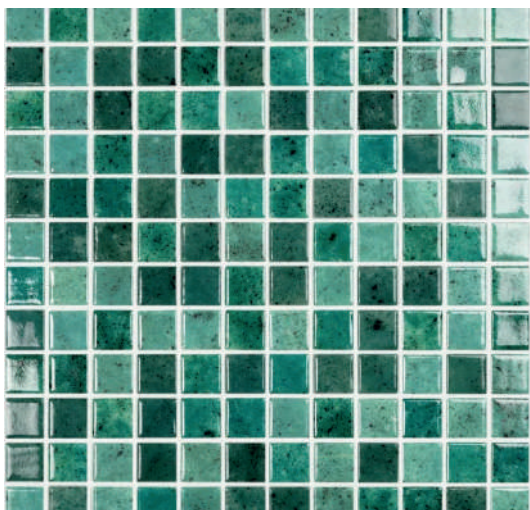
2



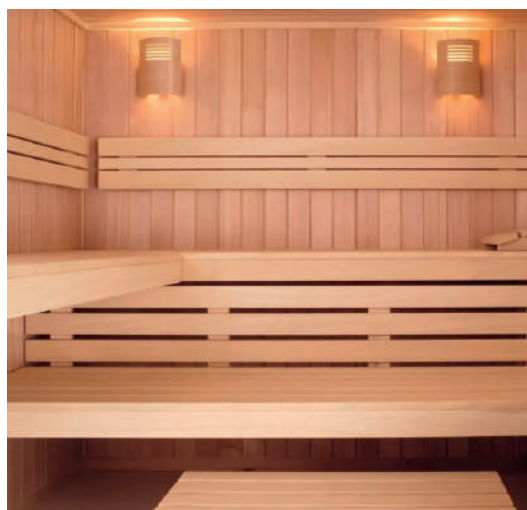
3



4



5



6



1. Polished concrete on basement and garage floor. Halls with a decorative white limestone design.

2. Spa with rectified porcelain stoneware non-slip flooring in white, 49x98.

3. Wall tiled with icon white porcelain stoneware, decorative wall in the pool made of natural green quartzite stone, 3 cm thick and large format.

4. Pool covered in Bali green glass mosaic glued to a mesh of panels measuring 33x33 cm.

5. Natural wood sauna booth.

6. In accessible hallways, segments with decorative tiling sections with large format rectified porcelain stoneware pieces: 160x320 cm in grey and marbled veining.

Automatic tilting garage door with oak slats. Sizes A0 4x2.40, B0 4.5x2.40, C0 5x2.4, D0 4.5x2.40, A1,B1, C1 and D1 5x2.4.

1. Pavimento calle sótano y garajes con hormigón pulido. Pasillos con diseño con piedra decorativa calcárea canto rodado blanco.

2. Spa solado de gres porcelánico prensado rectificado, antideslizante color blanco en 49X98.

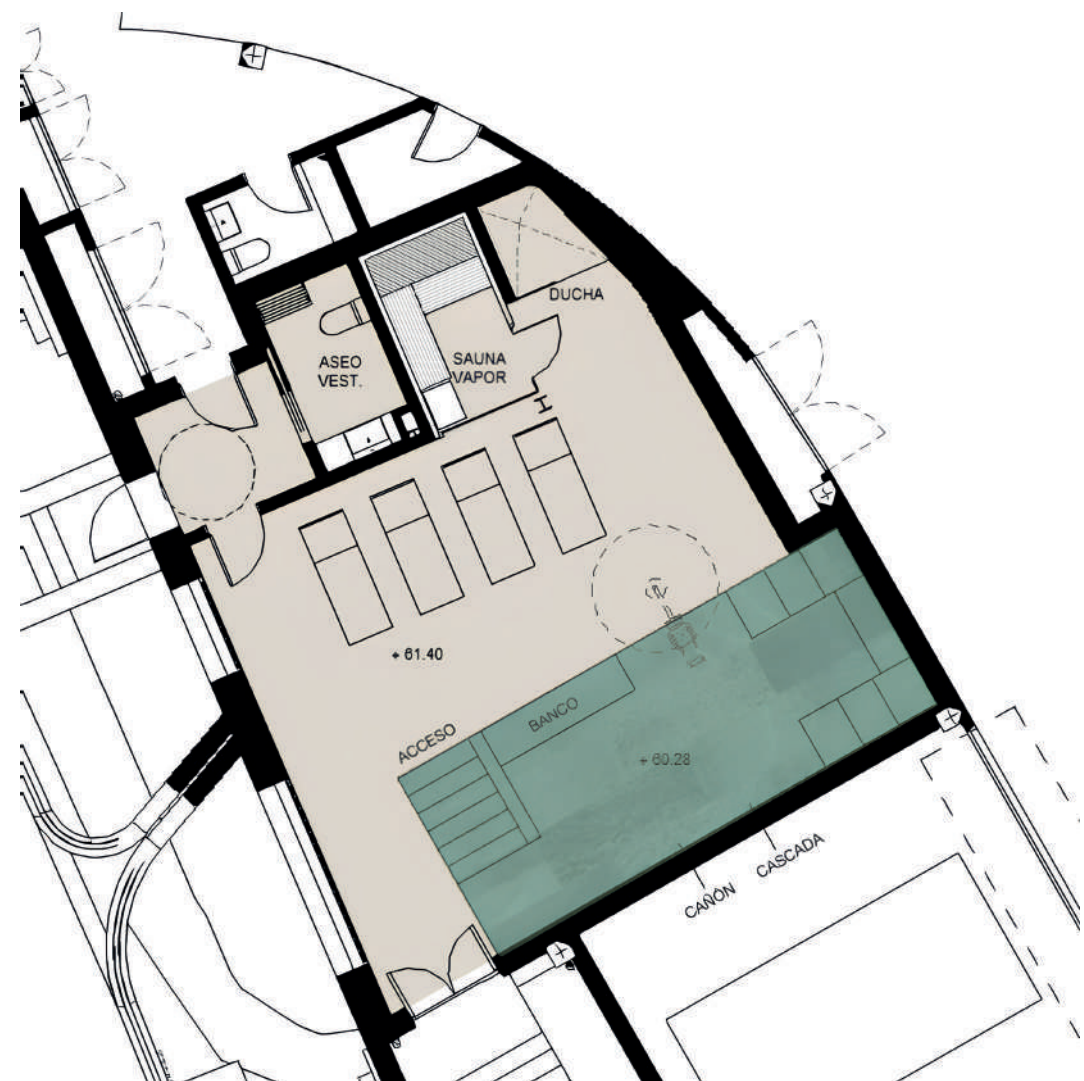
3. Alicatado en muro de gres porcelánico color Icon White, muro decorativo en piscina de piedra natural cuarcita color verde de 3 cm de espesor y gran formato.

4. Revestimiento vaso de piscina en gresite color verde bali, pegadas sobre malla en paneles de 33x33 cm.

5. Cabina sauna en madera natural.

6. En pasillos peatonales tramos de alicatado decorativo con piezas de gres porcelánico rectificado de gran formato: 160x320 cm, color gris y vetado en tonos marrones.

Puertas de Garaje automática basculante, con palillera de roble. Tamaños A0 4x2,40, B0 4,5x240, C0 5x2,4, D0 4,5x240, A1,B1, C1 y D1 5x2,4.



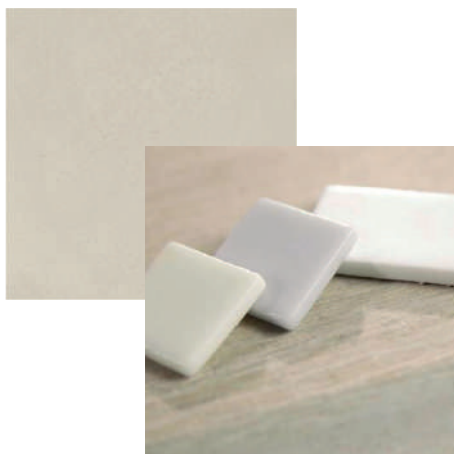
Terraces and solarium.

Patios y terrazas.

10



1



1. Terrace: Pressed and rectified full-body porcelain stoneware flooring 120X120, non-slip. Pool covered in matte white glass mosaic glued to a mesh of panels measuring 33x33 cm.

2. Laminated glass handrails, attached by means of a concealed "U" vertical fixing system in extruded aluminium set on a reinforced concrete slab.

3. Roller blinds with concealed valance, RAL 7023 slats in bedrooms.

4. Black garden outdoor spotlight and white wall lighting.

5. Exterior facing on south, east and west sides with travertine marble in 120x60 size.

Outside kitchen with natural quartz worktop, sink with natural quartz cover, 5-burner barbecue in stainless steel.

2



1. Terraza: Pavimento gres porcelánico prensado y rectificado color masa en 120x120 Non Slip. Vaso de piscina con revestimiento gresite en color blanco acabado mate, pegadas sobre malla en paneles de 33x33 cm.

2. Barandillas de vidrio laminado, cogido mediante sistema de fijación vertical en "U" oculto de aluminio extrusionado anodizado fijado sobre forjado/murete de hormigón armado.

3. Persianas enrollables con cajón oculto lamas Ral 7023 en dormitorios.

4. Foco exterior de jardín color negro y bañador de pared para muro en color blanco.

5. Aplacado exterior en caras Sur, Este y Oeste con mármol travertino en formato 120X60.

Cocina exterior con encimera de cuarzo natural, fregadero con tapa de cuarzo natural, barbacoa de 5 quemadores en acero inox.

3

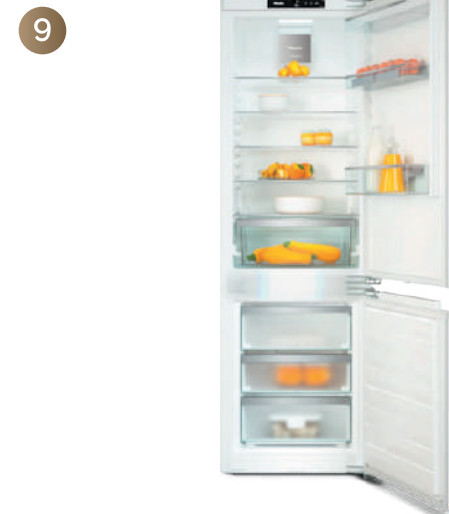


4



5





1. Kitchen design as in photo, half-circle island with flexible wood panel in white bone. Wall furniture in MDF oak.
2. Wooden cutlery tray.
3. Rubbish kit (tray and bins of 12L and 17L).
4. Stainless steel sink. Easy to clean. Matte black folding mixer tap.
5. Induction hob with integrated extractor.
6. Miele built-in obsidian black microwave.
7. Multi-function 76-litre black obsidian oven.
8. Miele built-in 60-cm SS dishwasher.
9. Miele no-frost integrated refrigerator.

1. Diseño de cocina según foto, Mueble isla con panel de madera flexible de medio círculo en color blanco hueso. Muebles a muro en MDF Roble.
2. Cubertero de madera.
3. Kit de basuras (bandeja y cubos de 12L y 17L).
4. Fregadero cubeta de acero inox. fácil limpieza. Monomando abatible negro mate.
5. Placa de inducción con extracción integrada.
6. Microondas empotrable negro obsidiana Miele.
7. Horno multifunción 76 litros en negro obsidiana.
8. Lavavajillas integrado 60 cm inox Miele.
9. Combi integrable no frost Miele.

Kitchen.

Cocina.



Security and home automation.

Seguridad y domótica.

14



Access control via video intercom.

(Calls received on the screen and forward to smartphone).

IP ColorVU mini dome cameras/High resolution.

Alarm.

Alarm. Alarm panel + LIGHTSYS. High-power security system, designed to protect any Grade 2 or Grade 3 installation size or type, allowing up to 512 zones in a single panel. It features:

- High-resolution touch screen keyboard.
- Door and window barriers (infrared mini barrier).
- Motion sensor.
- Smoke detectors.
- Panic button.
- Magnetic contactors.

Control de acceso mediante vídeo portero.

(Llamadas recibidas en pantalla y desvío a smartphone).

Cámaras IP ColorVU y minidomos / Alta resolución.

Alarma.

Alarma. Panel de alarma + LIGHTSYS. Sistema de seguridad de alta potencia, diseñado para proteger cualquier tamaño o tipo de instalación de Grado 2 o Grado 3, lo que permite hasta 512 zonas en un solo panel. Cuenta con:

- Teclado con pantalla táctil en alta resolución.
- Barrera puertas y ventanas (Mini barrera de infrarrojos).
- Sensor de movimiento.
- Detectores de humo.
- Pulsador atraco.
- Contactores magnéticos.

1



1. Zennio home automation. All the homes are equipped with a home automation system that lets you control your property from fixed devices when inside, and from an app that can be used anywhere with an internet connection. The system relies on the universal KNX communication standard, which can be used to control various programmed functions.

The different features included in this promotion are explained below: 7" touchscreen located on ground floor entrances and first floor to control the home, including remote control via app with access to the video intercom at the main entrance to the development. 3.5" touchscreen to control the master bedroom and basement. Flat 55 screens to control the air-conditioning in secondary bedrooms. There is a proximity and brightness sensor with adaptive backlighting in the touch areas.

2. Heating and cooling. Integrated AIRZONE system. Temperature regulation from thermostats and screens.

3. Lighting. Option to control the lighting and create scenes for different settings in the living room, master bedroom and basement.

2



1. Domótica Zennio. Todas las viviendas están dotadas de un sistema de domótica que le permite controlar su propiedad desde dispositivos fijos, en su interior, y desde una App que puede ser utilizada en cualquier lugar con conexión a internet. La base del sistema es el estándar universal de comunicación KNX, que permite controlar distintas funciones programadas.

A continuación, se explican las diferentes funcionalidades incluidas en esta promoción: Pantalla táctil 7" ubicada en accesos en planta baja y planta primera para el control de la vivienda, incluyendo control remoto mediante App. con conexión al videoportero de la entrada principal a la urbanización. Pantalla táctil 3,5" para el control de Master Bedroom y planta sótano. Pantallas Flat 55 para control de la climatización en dormitorios secundarios. Se dispone de sensor de proximidad y luminosidad con retro iluminación adaptativa en las áreas de pulsación.

2. Climatización. Integración sistema AIRZONE. Regulación de temperatura desde los termostatos y pantallas.

3. Iluminación. Posibilidad de controlar la iluminación y crear escenas para diferentes ambientes en salón, dormitorio principal y sótano.

Promoted by:
Promovido por:



+34 679 172 496
goldeneight.es