



A U R A
EDIFICI

introducció



UN ESTIL DE VIDA RELAXAT

On el Sol, la llum i el bon temps son els principals protagonistes.

Creant ambients càlids acompanyats de materials naturals i colors clars que generin frescor i alegria!





ESPAIS EXTERIORS PER GAUDIR AMB AMICS I FAMILIA

Les Terrasses de amplies dimensions, son una porta a l'exterior on la llum natural millora la qualitat de vida i genera benestar al seus propietaris.



ACONDICIONAMENT
I ACABATS

A U R A
EDIFICI



L' ESTRUCTURA

L'estructura de l'edifici està prevista de formigó armat, amb pantalles i pilotatge.

Forjats reticulars de formigó armat amb balcons de formigó vist.

LA FAÇANA

L'acabat exterior de la façana està previst de monocapa aplacat amb panells Parklex de la firma Prodema o similar.

LA COBERTA

Coberta plana invertida amb aïllament tèrmic i acabat superior de grava.

LA FUSTERÍA EXTERIOR

La fustería exterior d'alumini lacat amb ruptura de pont tèrmic i vidres climalit, als efectes d'un màxim aïllament tèrmic.

Persianes d'alumini als dormitoris.

LES TERRASSES

Terrasses acabades amb paviment de gres porcel·lànic antilliscant i baranes de vidre amb muntants d'acer inoxidable mate.

LA CLIMATITZACIÓ

Instal·lació de bomba de calor i fred amb conductes de distribució per donar aire a les estances. Termostat d'ambient al menjador.



acabats interiors



PAVIMENTS

El paviment de les vivendes està previst amb gres porcellànic de gran format, acabat tipus pedra natural.



acabats interiors



CUINA

L'equipament de la cuina està previst amb armaris modulars alts i baixos lacats, el cim i el frontal entremobles de la cuina serà de Silestone o porcellànic.

Inclourem 1 aigüera d'acer inoxidable, 1 placa de coccio de 4 focs, 1 forn, 1 campana extractora i la preinstal.lació per a rentavaixelles i rentadora.





acabats interiors



FUSTERÍA INTERIOR

Els armaris de la suite aniràn d'obra amb portes batents i els interiors folrats amb acabat melamínic, organitzats amb 1 altell i barra per penjar.

Les portes interiors de les vivendes de fusta rexapada.

La porta d'entrada als habitatges està prevista de fusta, de seguretat amb 3 punts d'ancoratge.

acabats interiors

BANYS

Els banys aniràn enrajolats amb gres porcellànic.

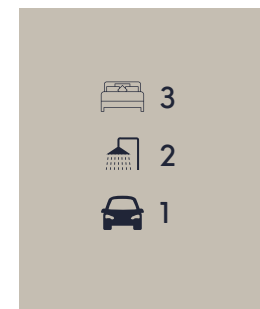
L'equipament dels banys està previst amb un moble de lavabo d'un seno i un mirall, plat de dutxa prefabricat amb mampara de vidre transparent.



TIPOLOGIA VIVENDES

A U R A
EDIFICI

ÀTIC 3-2

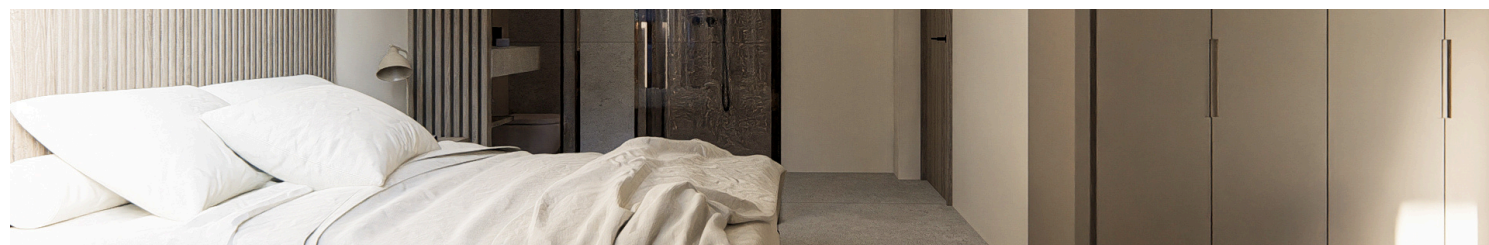
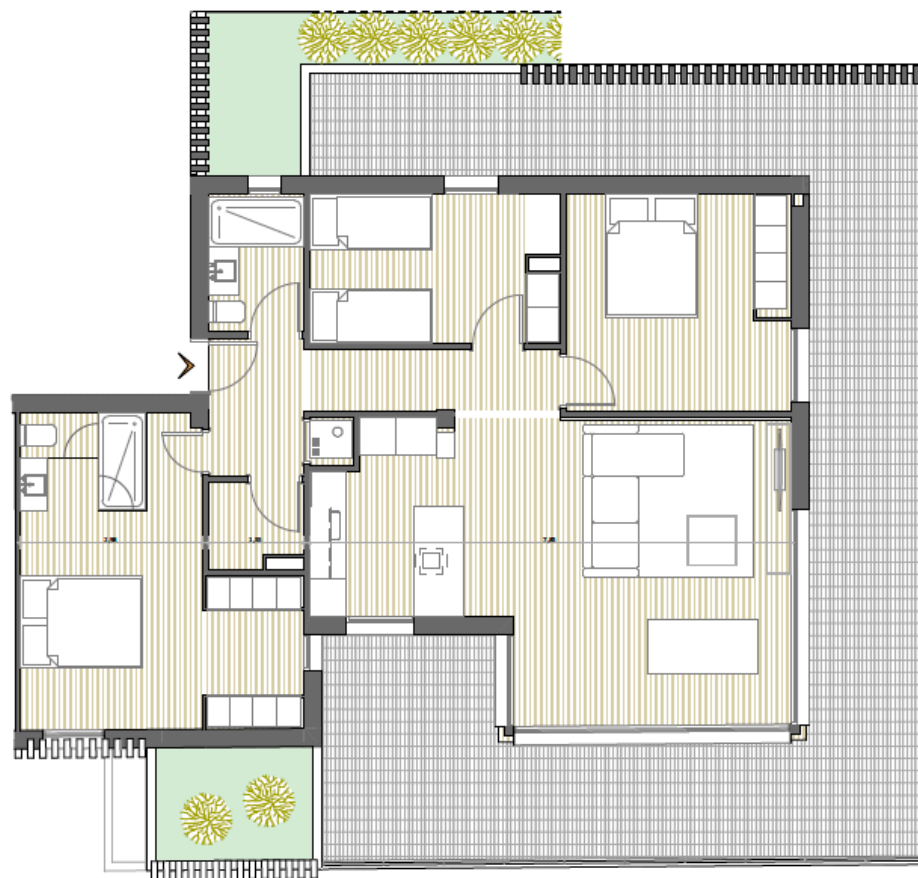


SUPERFÍCIE CONSTRUÏDA 105,32 m²

SUPERFÍCIE ÚTIL 87,72 m²

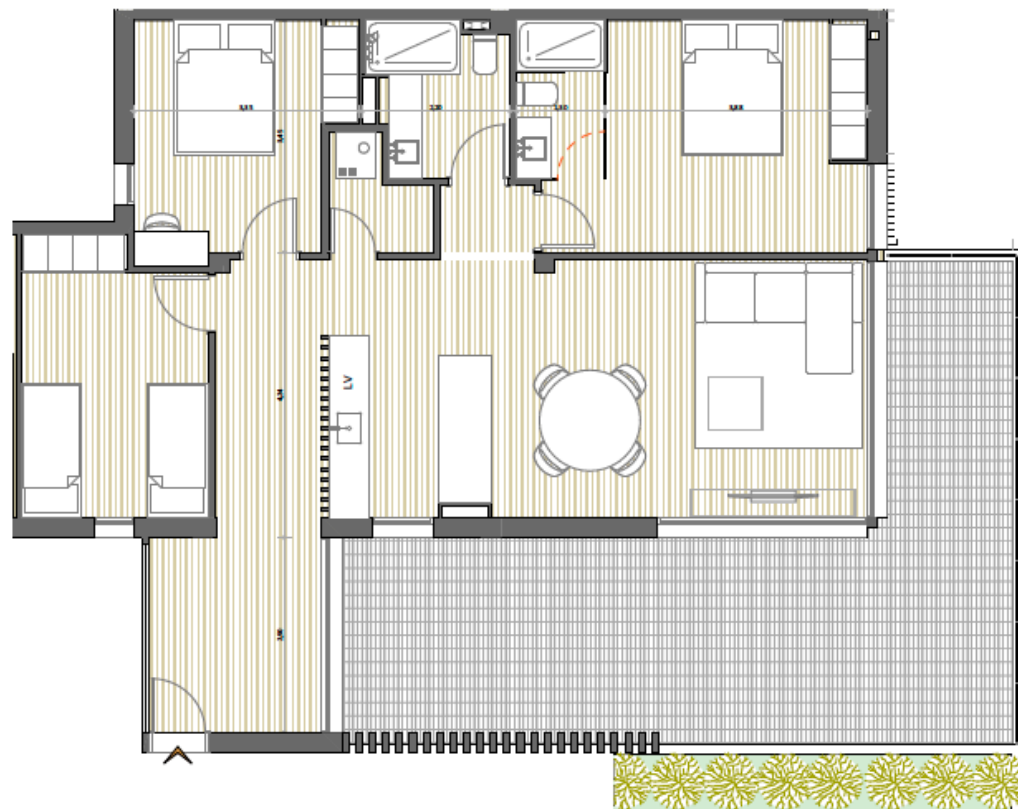
REB	4,13m ²
PAS	4,08m ²
EMC	32,77m ²
SEC	2,05m ²
H1	16,01m ²
H2	9,77m ²
H3	12,99m ²
CH1	3,51m ²
CH2	3,41m ²

TERRASSA 75,42m²



ÀTIC 3-4

-  3
-  2
-  1



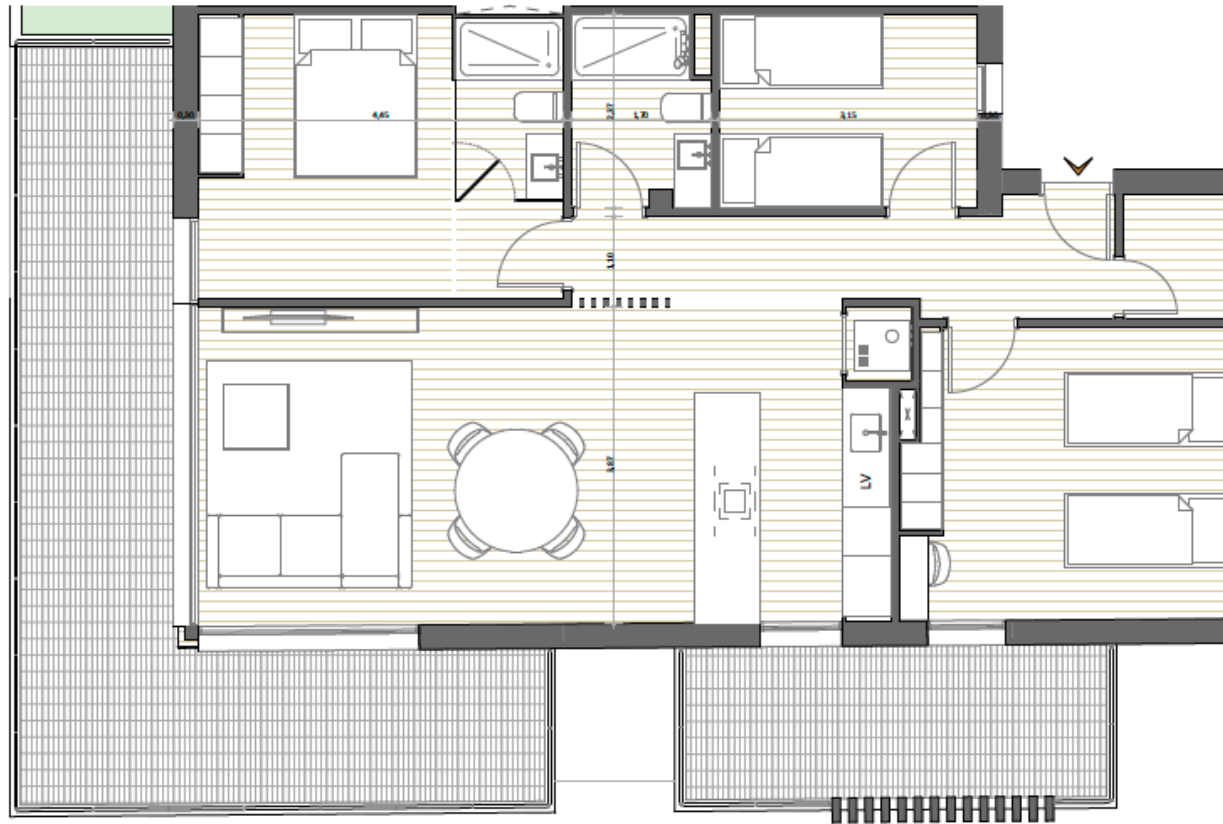
SUPERFÍCIE CONSTRUÍDA 106,89 m²

SUPERFÍCIE ÚTIL 91,77 m²

REB	7,47m ²
PAS	1,30m ²
EMC	37,00m ²
SEC	2,19m ²
H1	14,53m ²
H2	10,72m ²
H3	11,02m ²
CH1	3,07m ²
CH2	4,47m ²
TERRASSA	47,12m ²



VIVENDA 2-1



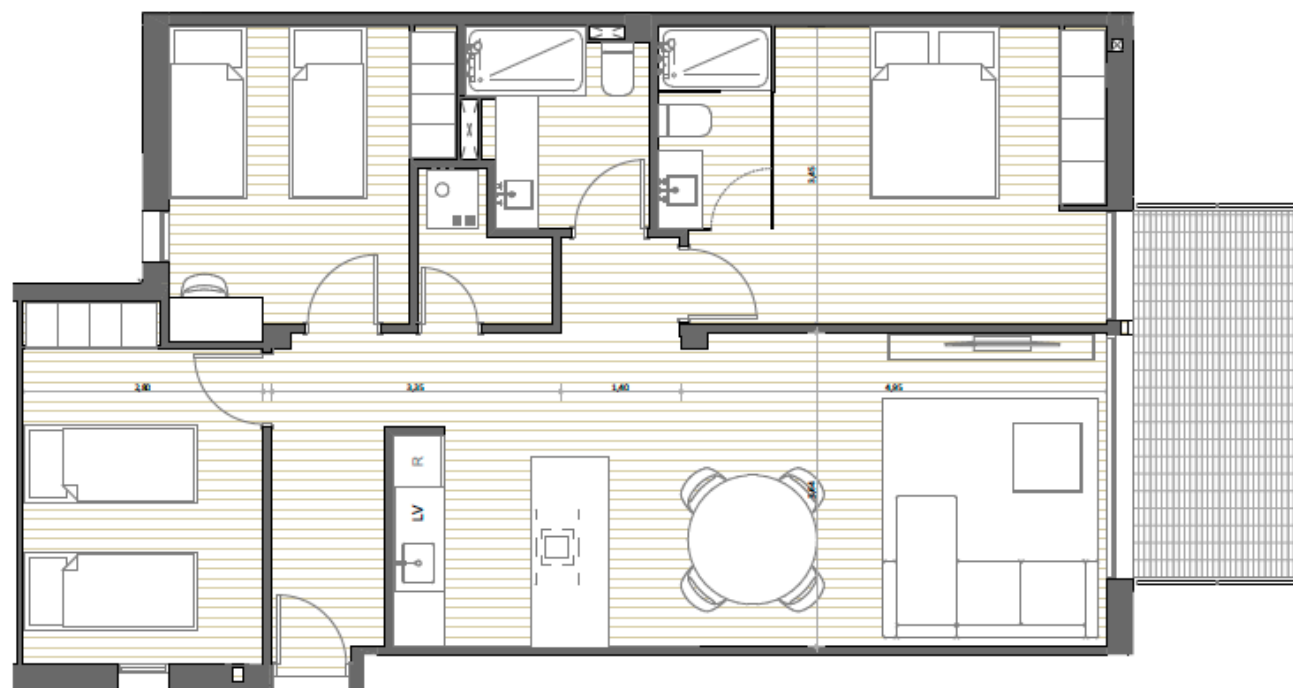
SUPERFÍCIE CONSTRUÍDA 95,72 m²

SUPERFÍCIE ÚTIL 83,50 m²

REB	4,31m ²
EMC	36,50m ²
SEC	2,00m ²
H1	12,39m ²
H2	7,47m ²
H3	14,05m ²
CH1	2,95m ²
CH2	3,83m ²
BALCÓ 1	10,80m ²
BALCÓ 2	30,50m ²



VIVENDA 2-6



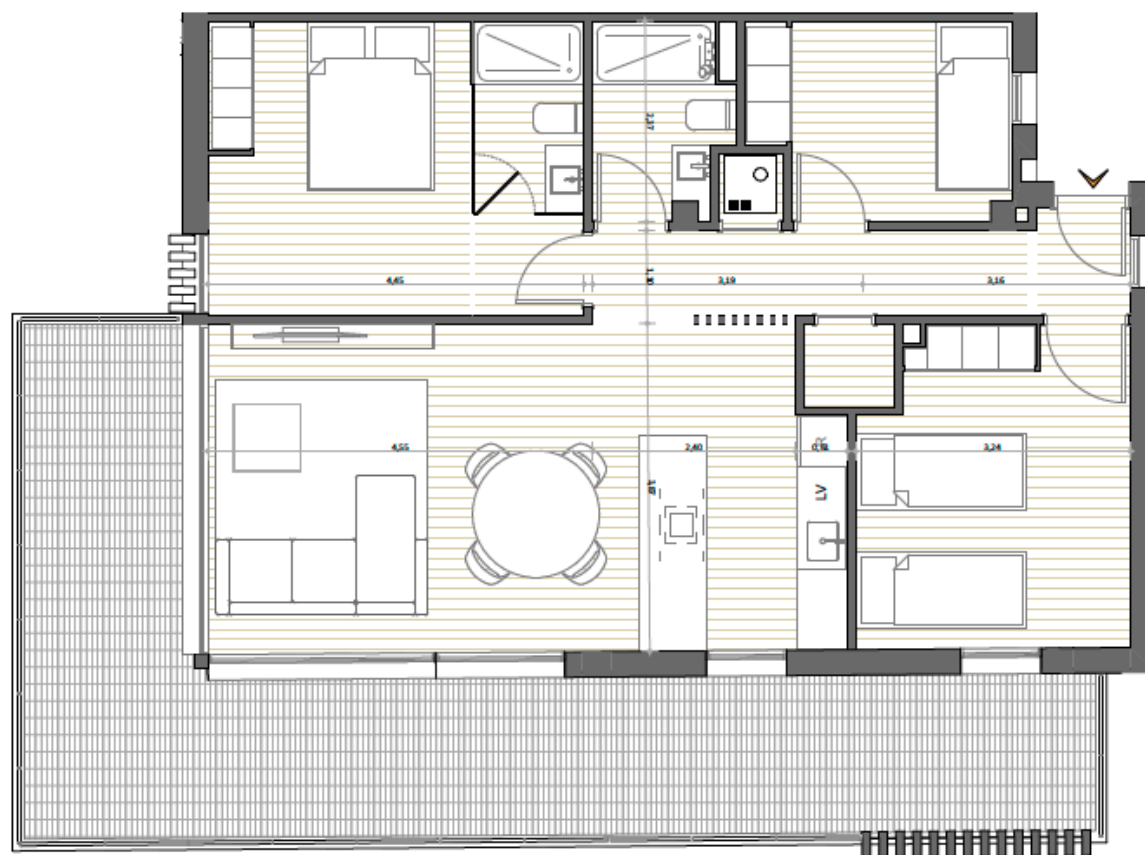
SUPERFÍCIE CONSTRUÏDA 93,69 m²

SUPERFÍCIE ÚTIL 82,43 m²

REB	4,92m ²
PAS	1,30m ²
EMC	30,13m ²
SEC	2,19m ²
H1	14,53m ²
H2	10,72m ²
H3	11,10m ²
CH1	3,07m ²
CH2	4,47m ²
BALCÓ	9,15 m ²



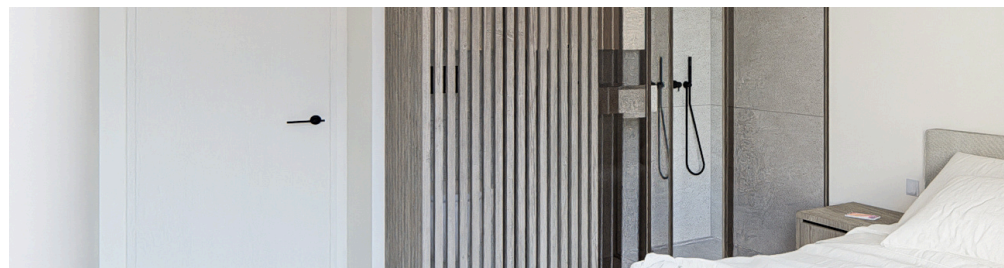
VIVENDA 1-1



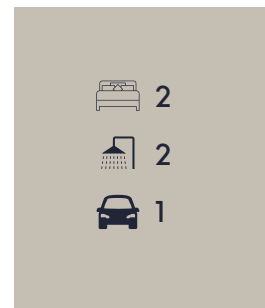
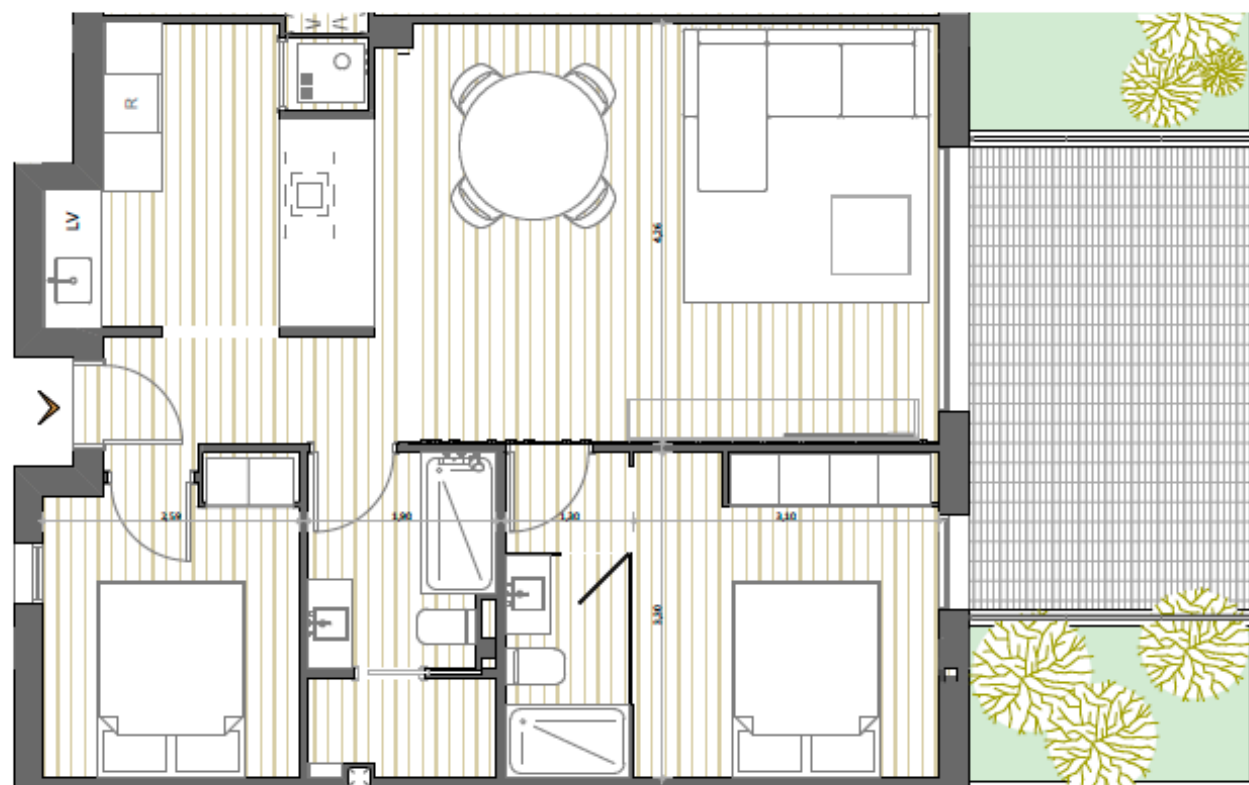
SUPERFÍCIE CONSTRUÏDA 87,10 m²

SUPERFÍCIE ÚTIL 74,62 m²

REB	1,40m ²
PAS	5,84m ²
EMC	28,63m ²
SEC	1,04m ²
H1	12,39m ²
H2	6,97m ²
H3	11,84m ²
CH1	2,95m ²
CH2	3,56m ²
BALCÓ	33,65m ²



VIVENDA B-2



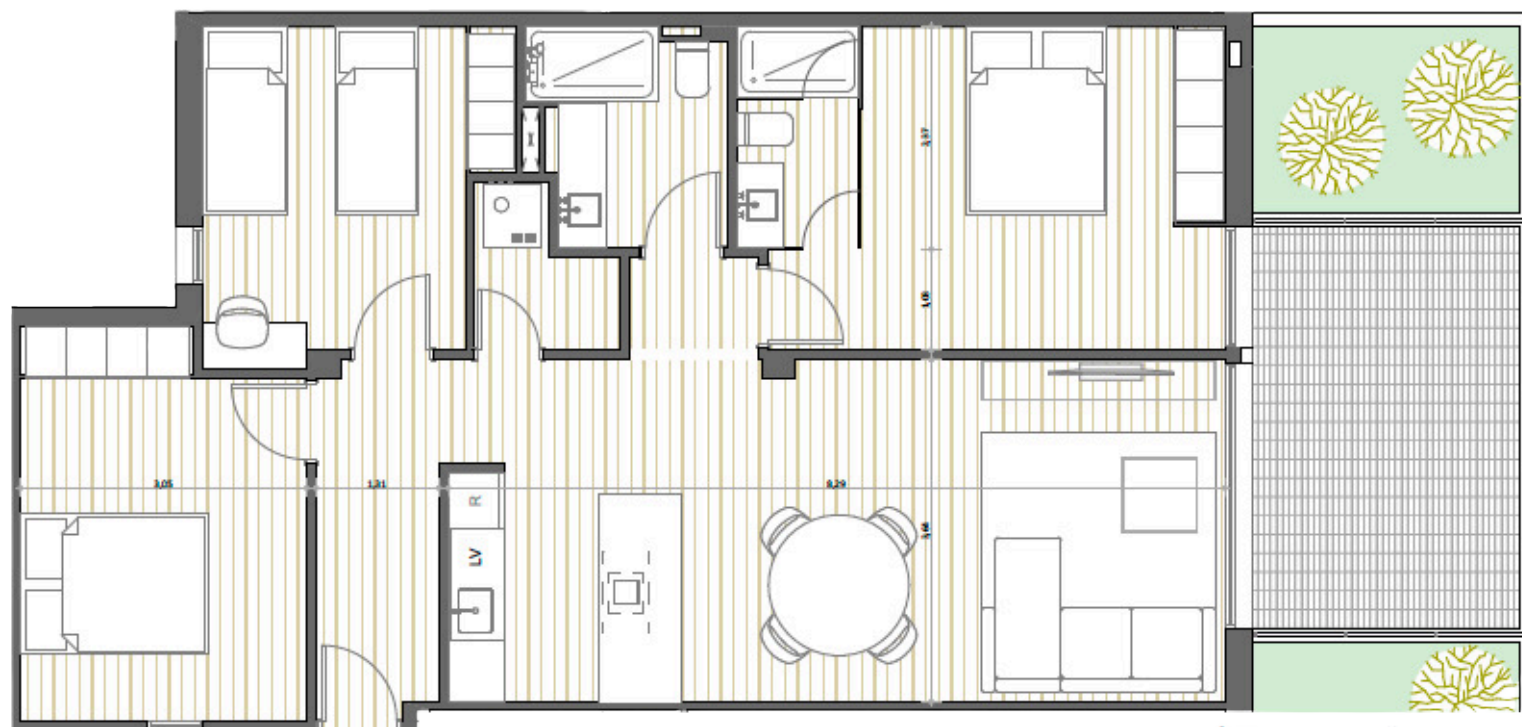
SUPERFÍCIE CONSTRUÍDA 74,64 m²

SUPERFÍCIE ÚTIL 64,41 m²

PAS	3,48m ²
EMC	32,29m ²
SEC	1,89m ²
H1	11,58m ²
H2	7,98m ²
CH1	2,84m ²
CH2	3,99m ²
TERRASSA	21,78m ²



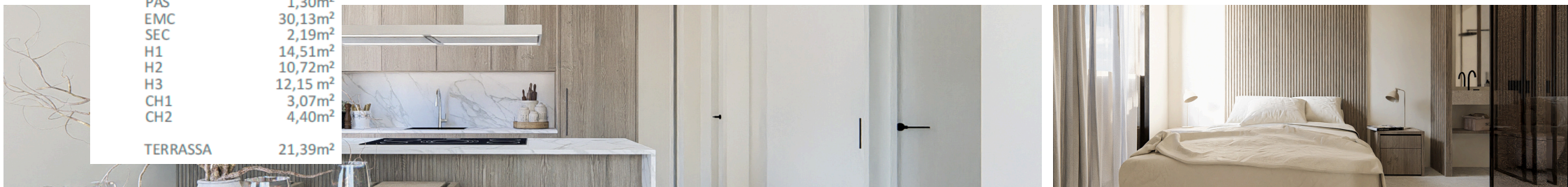
VIVENDA B - 3



SUPERFÍCIE CONSTRUÍDA 94,74 m²

SUPERFÍCIE ÚTIL 83,38 m²

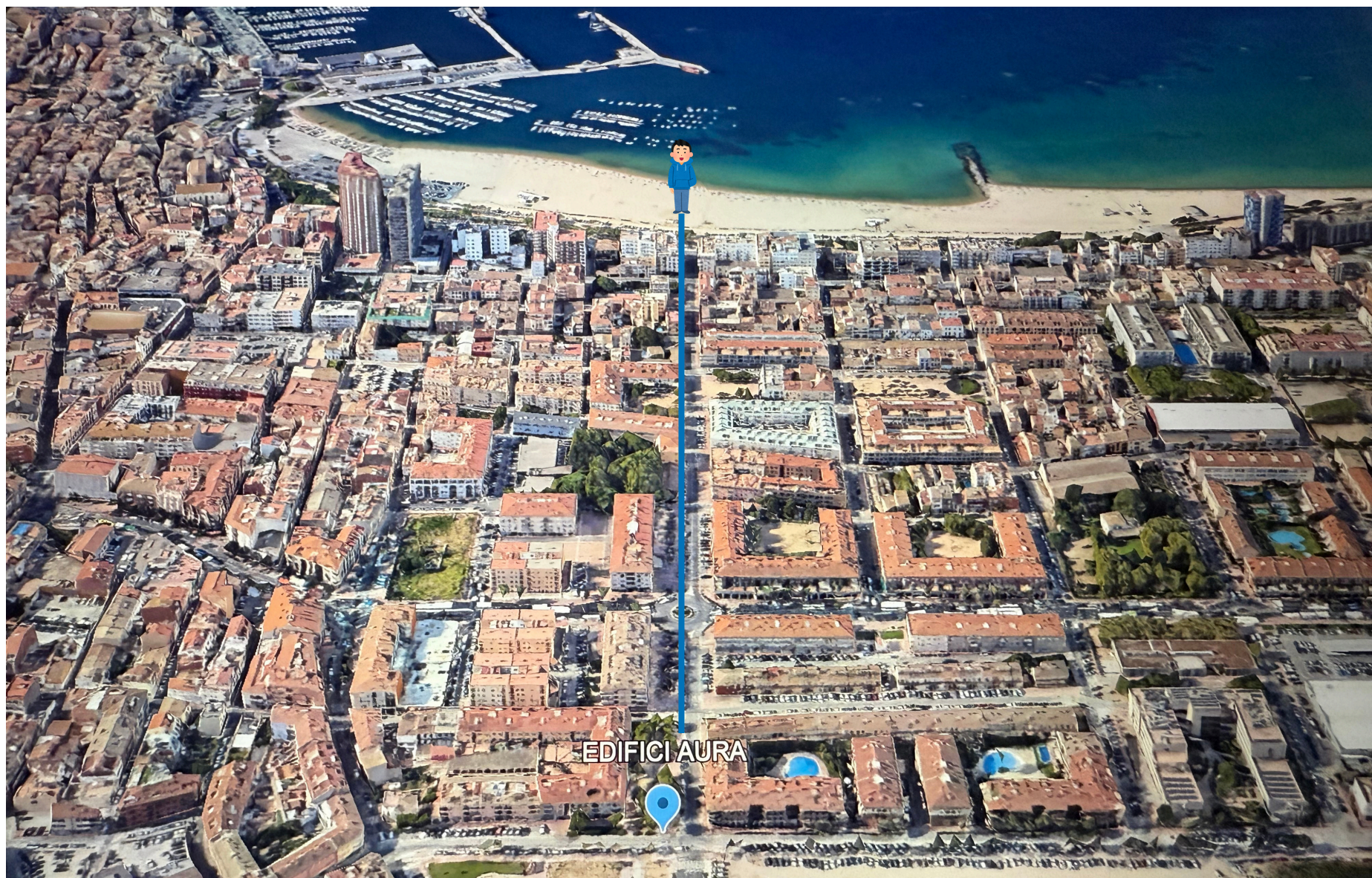
REB	4,91m ²
PAS	1,30m ²
EMC	30,13m ²
SEC	2,19m ²
H1	14,51m ²
H2	10,72m ²
H3	12,15 m ²
CH1	3,07m ²
CH2	4,40m ²
TERRASSA	21,39m ²



LOCALITZACIÓ

A U R A
EDIFICI


ubicació



A 500 M. DE LA PLATJA



 Avda. Onze de Setembre, 33,
17230 Palamós.

 972 319 999

 info@nouhabitat.com

 www.nouhabitat.com

"EL PRESENTE DOCUMENTO NO TIENE VALIDEZ CONTRACTUAL Y ES PURAMENTE INFORMATIVO.
LOS RENDERS QUE APARECEN EN EL PRESENTE DOSSIER SON ORIENTATIVOS Y PUEDEN SUFRIR VARIACIONES
DURANTE EL PROCESO DE CONSTRUCCIÓN.
EL PROMOTOR SE RESERVA EL DERECHO DE MODIFICAR MATERIALES SIEMPRE Y CUANDO NO VARIEN LA CALIDAD
DE LOS MATERIALES ESPECIFICADOS EN LA PRESENTE MEMORIA DE CALIDADES"