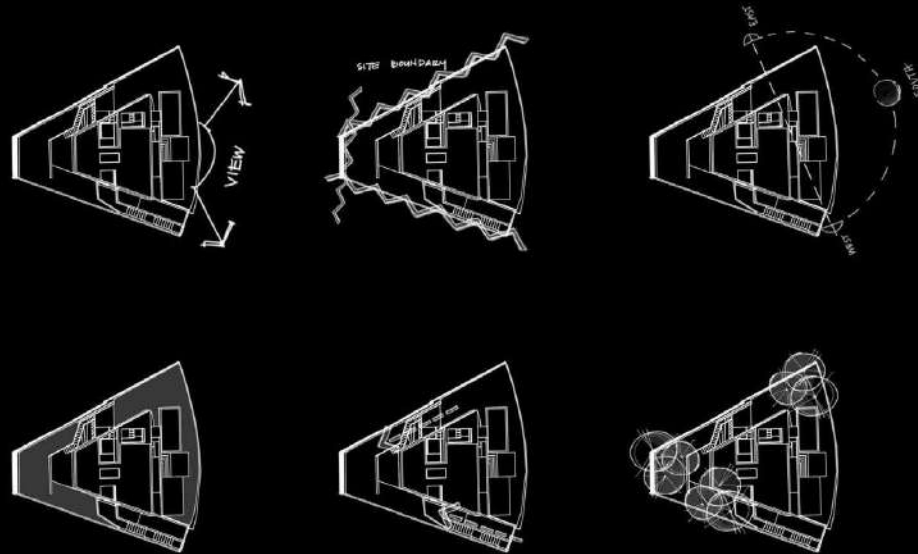


HORIZONTES INFINITOS  
*ENDLESS HORIZONS*





¿Cuál es la línea en la que se encuentran el mar y la tierra? Horizontes Infinitos es ese proyecto que acerca la inmensidad del mar con los diversos contrastes de la tierra, haciendo de este proyecto, no solo un lugar de ensueño sino un espacio en el que la privacidad y la tranquilidad son el sello de esta vivienda, pensada para los gustos más exigentes.

*Where do the sea and the land meet? Endless Horizons is the project that brings together the vastness of the sea with the varied contrasts of the earth, making this project not only a dreamlike place but also a space where privacy and tranquility are the hallmark of this residence, designed for the most discerning tastes.*

---

## HORIZONTES INFINITOS ENDLESS HORIZONS

04	EL HORIZONTE <i>THE HORIZON</i>	28	LA INFINITA BELLEZA <i>INFINITE BEAUTY</i>
05	PARTNERS DEL PROYECTO <i>PROJECT PARTNERS</i>	30	EL MEDITERRÁNEO A TUS PIES <i>THE MEDITERRANEAN AT YOUR FEET</i>
07	UN PARAJE VERDE CON VISTA AL INFINITO MAR <i>A GREEN LANDSCAPE WITH VIEWS TO THE INFINITE SEA</i>	32	CALIDAD CERTIFICADA <i>CERTIFIED QUALITY</i>
08	COORDENADAS DEL HORIZONTE INFINITO <i>COORDINATES OF THE ENDLESS HORIZON</i>	34	ACABADOS <i>FINISHES</i>
25	CUADROS DE SUPERFICIES <i>SURFACE FRAMEWORK</i>	41	UNA VENTANA HACIA LA NATURALEZA <i>A WINDOW TO NATURE</i>





## EL HORIZONTE

Horizontes Infinitos es un diamante en bruto que permite tallar un espacio de ensueño. Su diseño triangular evoca el equilibrio, la armonía, el poder y la fuerza de una vivienda que captura la luz natural y la dirige hacia las impresionantes vistas panorámicas de una ladera cargada de belleza.

## THE HORIZON

*Endless Horizons is a rough diamond that allows for the carving of a dream space. Its triangular design evokes balance, harmony, power, and strength in a residence that captures natural light and directs it towards the breathtaking panoramic views of a beautifully laden hillside.*

TAILORBAU

TAILOR&BAU

Desde hace más de 25 años hacemos realidad los sueños para aquellos que buscan viviendas de lujo, sofisticadas, modernas y que desean la mejor vista hacia el horizonte.

*For over 25 years, we have been turning dreams into reality for those seeking luxurious, sophisticated, modern homes that offer the best views of the horizon.*

---

UN PARAJE VERDE CON VISTAS AL INFINITO MAR  
*A GREEN LANDSCAPE WITH VIEWS TO THE INFINITE SEA*

---



Premià de Dalt está rodeada por extensos bosques que invitan a respirar los aires frescos del mar Mediterráneo y los paisajes que cuentan historias, pero que también invitan a enamorarte del infinito mar y sus riquezas naturales, únicas por su privilegiada ubicación geográfica.

*Premià de Dalt is surrounded by extensive forests that invite you to breathe in the fresh air of the Mediterranean Sea and the landscapes that tell stories, but also to fall in love with the infinite sea and its natural riches, unique due to its privileged geographical location.*



## COORDENADAS DEL HORIZONTE INFINITO

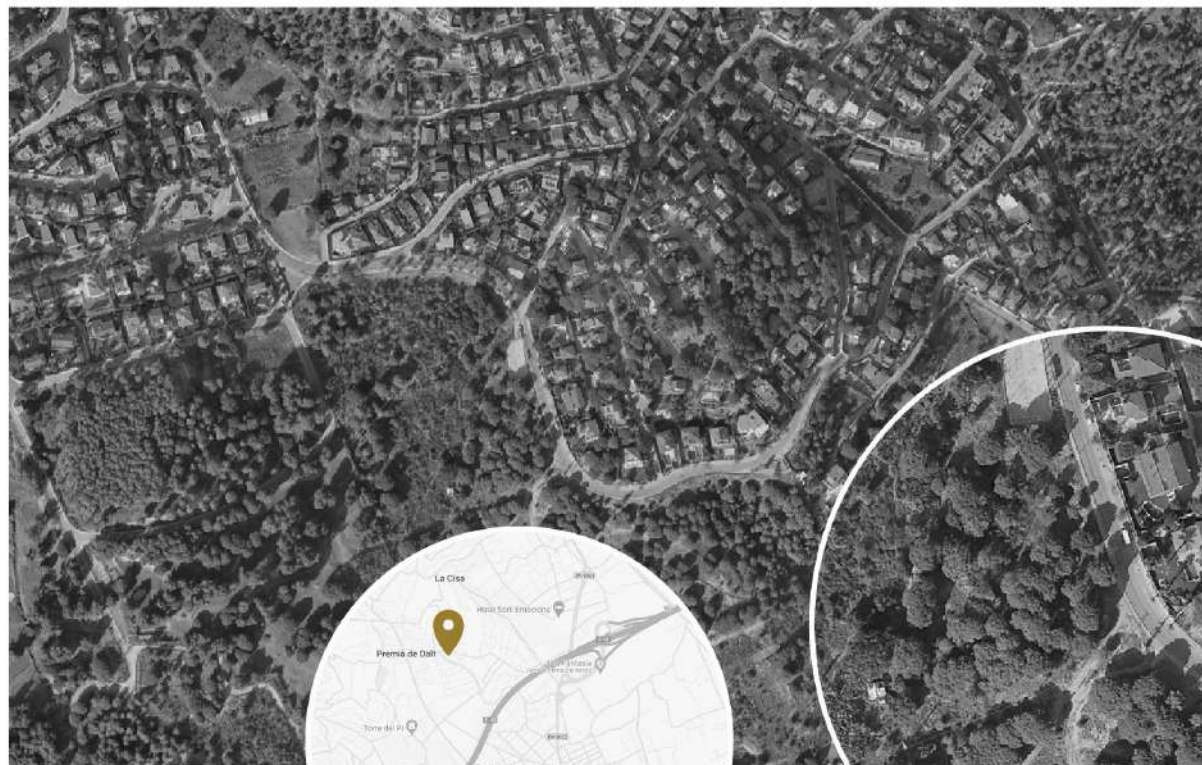
Este hermoso paraje lleno de historia, está rodeado de majestuosas montañas y del buen viento de la cordillera litoral, con una prestigiosa vista al mar, para que nunca olvides las vistas hacía el infinito que caracteriza al Mediterráneo.

 Premià de Dalt

## COORDINATES OF THE ENDLESS HORIZON

*This beautiful place, full of history, is encircled by majestic mountains and the good winds of the coastal range, offering a prestigious sea view, so you never forget the vistas towards the infinity that characterizes the Mediterranean.*

 Premià de Dalt





---

PLANOS  
*PLANS*

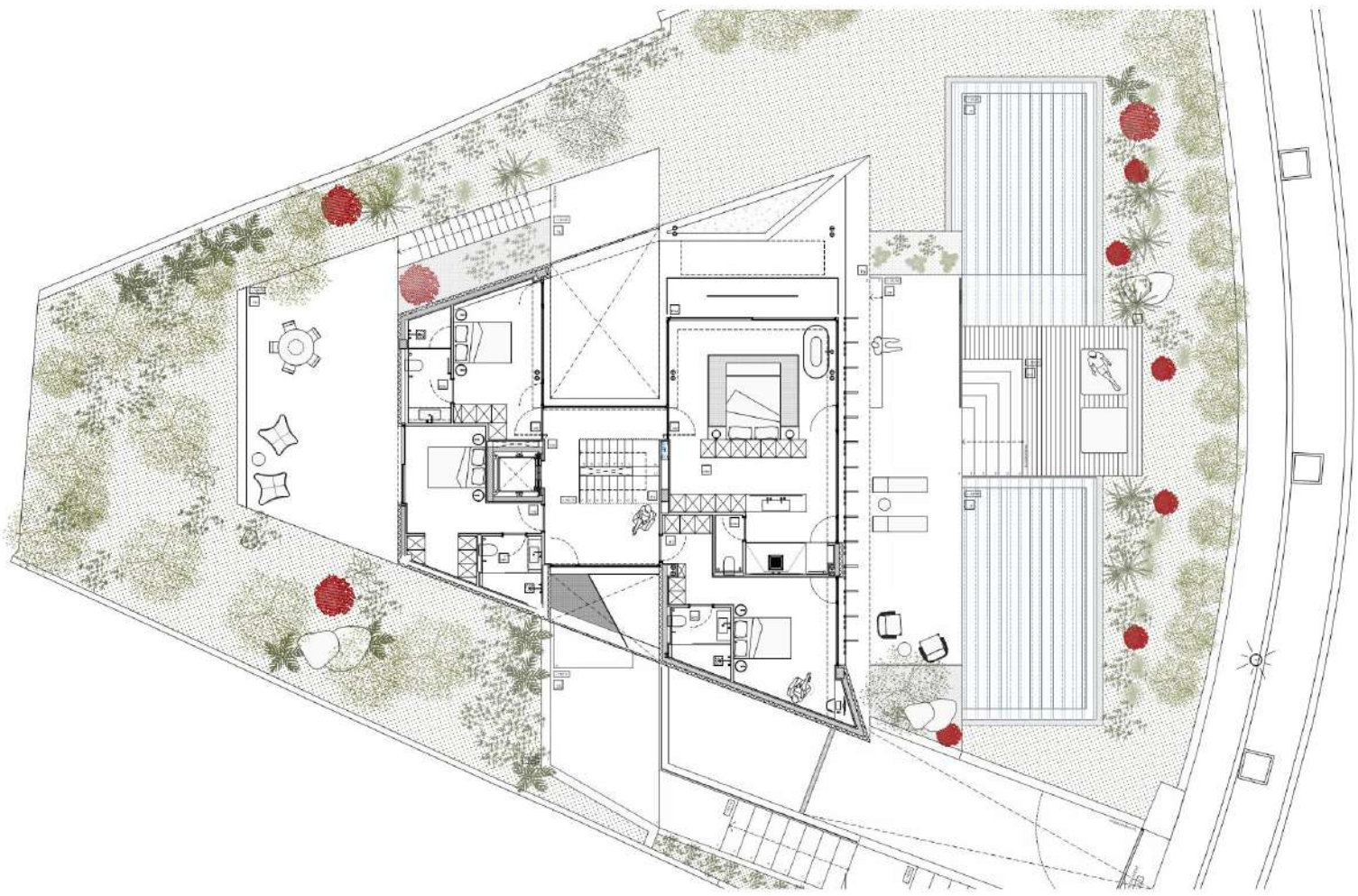
---



Planta sótano  
*basement floor*

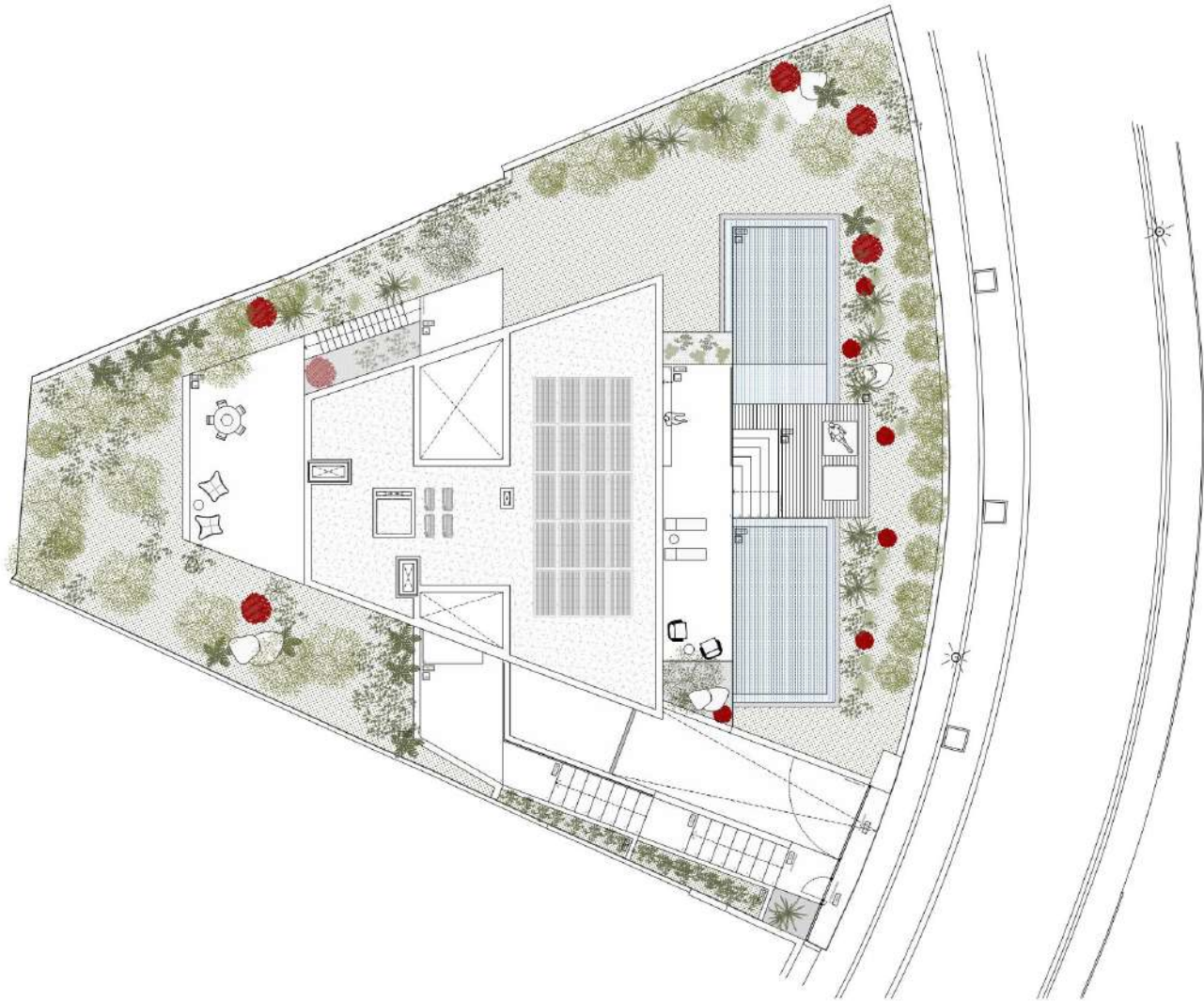


Planta baja  
ground floor



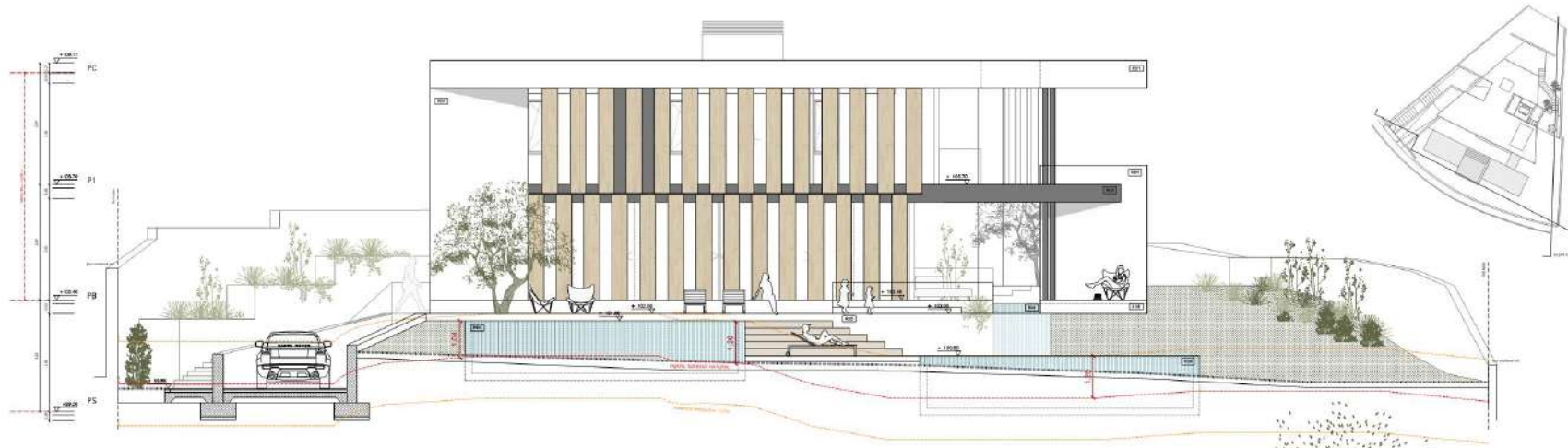
Planta primera  
first floor



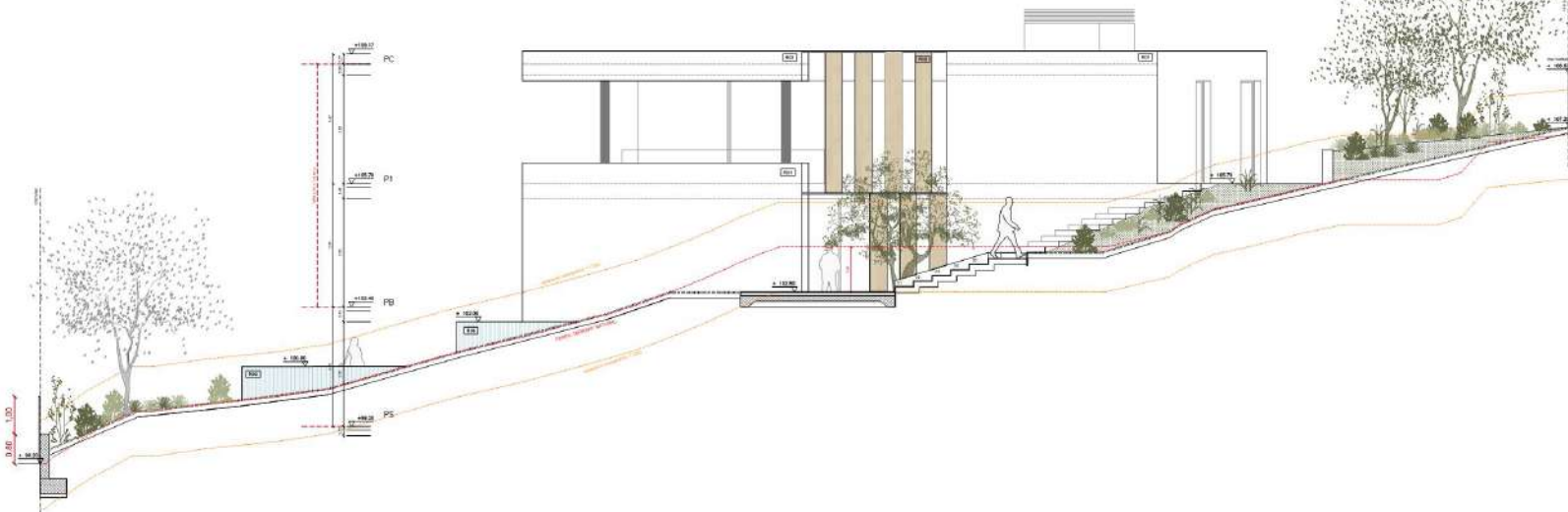


Planta de cubierta  
*Planta cubierta*

Fachada 1  
Facade 1



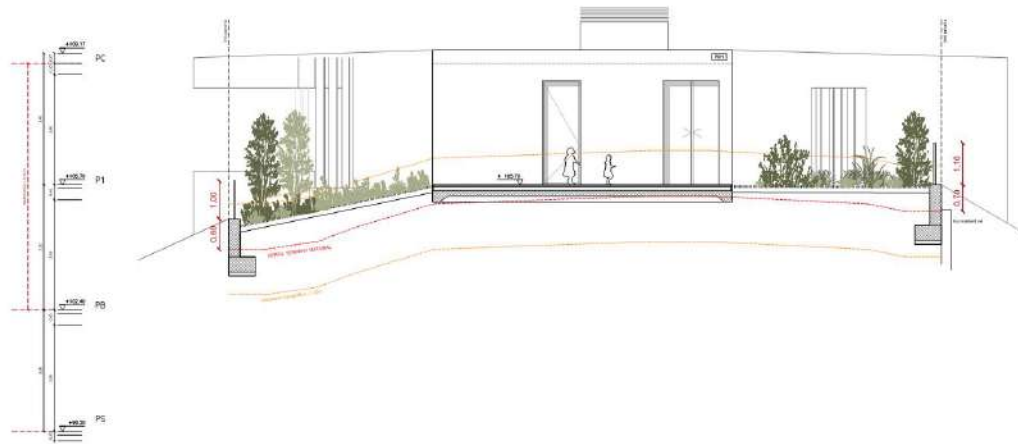
Fachada 2  
Facade 2



Fachada 3  
Facade 3



Fachada 4  
Facade 4

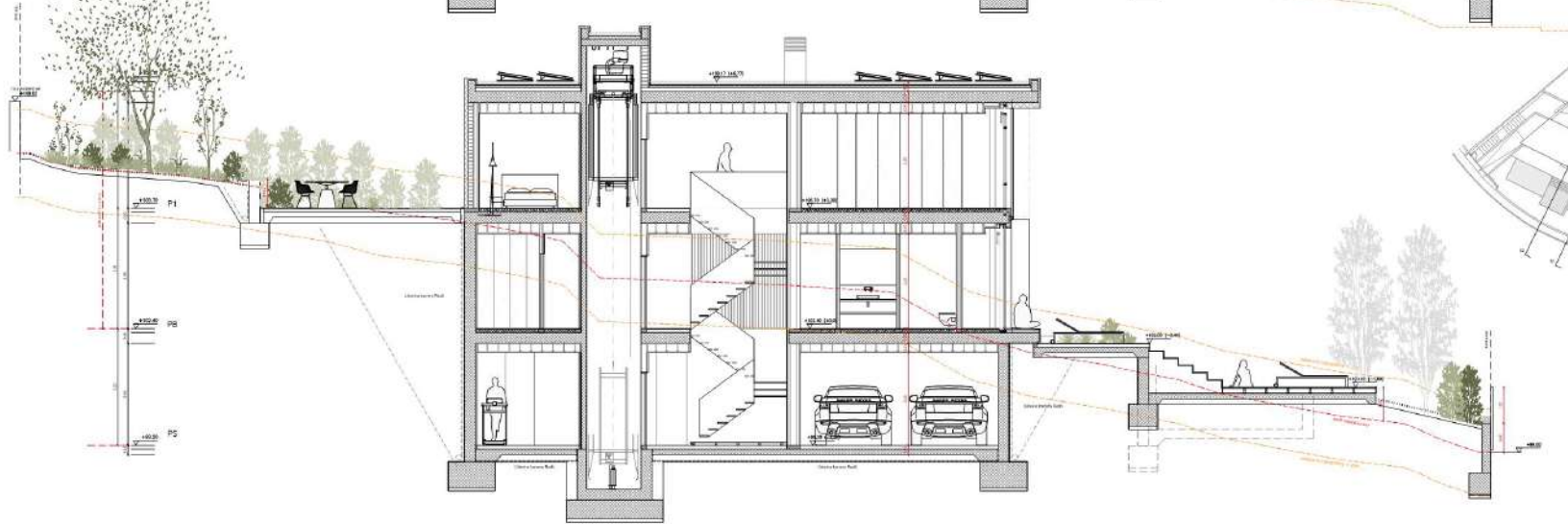




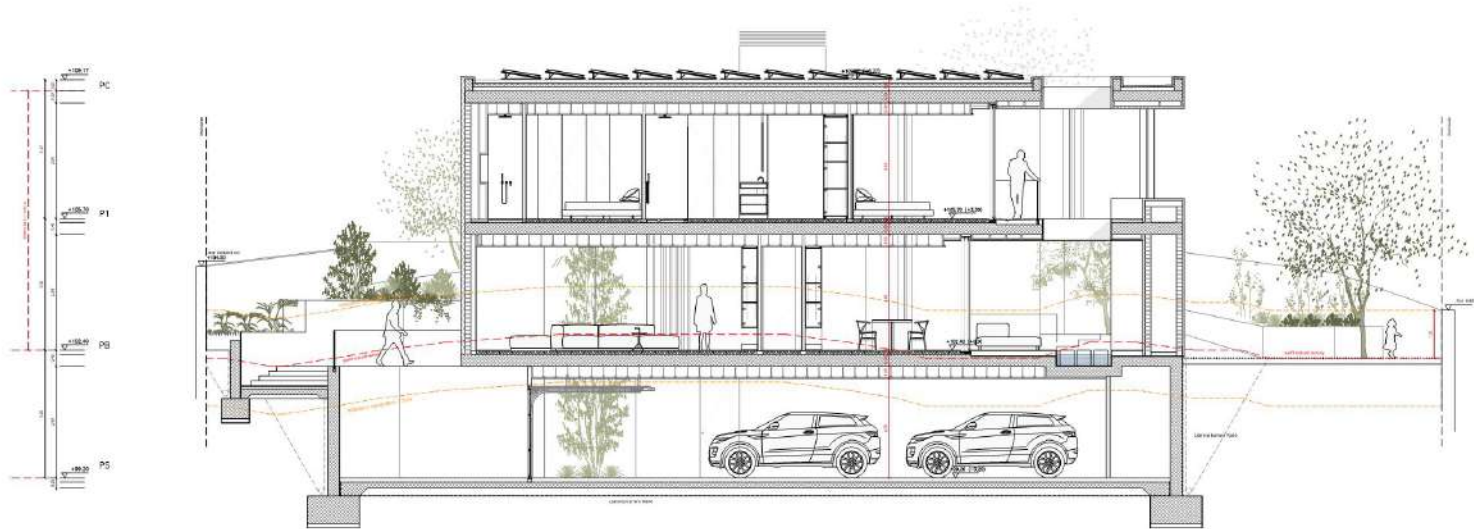
Sección 1  
Section 1



Sección 2  
Section 2

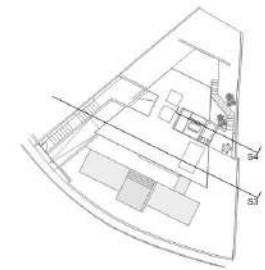
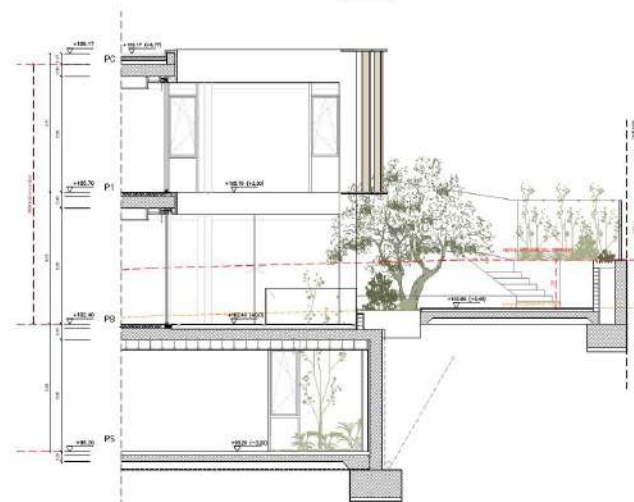


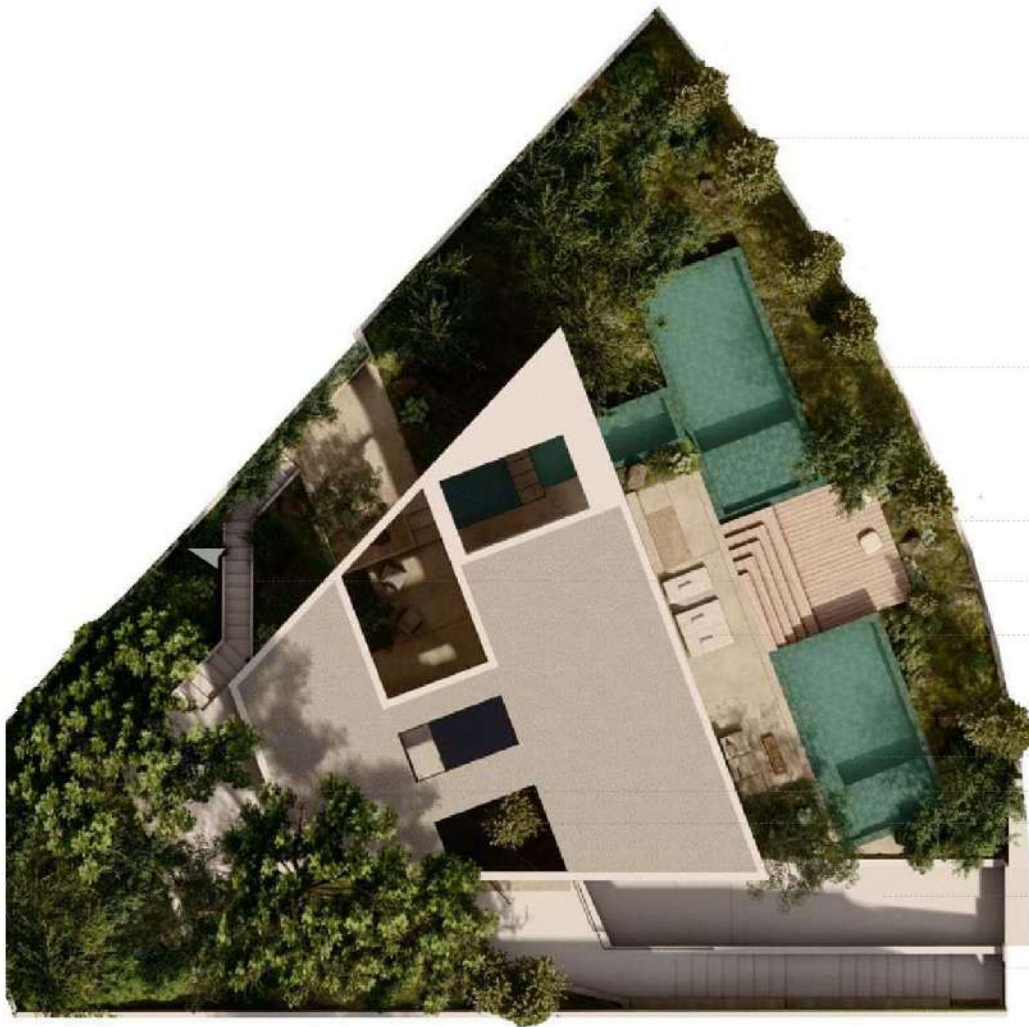




Sección 3  
Section 3

Sección 4  
Section 4





Bosque nativo Native woods

Piscina Pool

Deck de madera Wood deck

Escaleras exteriores Outdoor staircase

Solárium Solarium

Sector Chill out Chill out sector

Piscina Hot tub

Área de yoga Yoga Area

Jardín de bienvenida Entrance garden

Acceso vehicular Vehicular access

Acceso peatonal Pedestrian access





















---

SUPERFICIES  
*SURFACES*

---

Superficies planta sótano <i>Basement Floor Areas</i>	Sup. Útil <i>Usable Area</i>
Ascensor <i>Elevator</i>	1,31 m <sup>2</sup>
Aparcamiento <i>Parking</i>	73,37 m <sup>2</sup>
Distribuidor 1 <i>Distributor 1</i>	10,49 m <sup>2</sup>
Escalera <i>Staircase</i>	2,78 m <sup>2</sup>
Safareig (Lavadero) <i>Laundry Room</i>	4,19 m <sup>2</sup>
Sala Polivalente 1 <i>Multipurpose Room 1</i>	13,08 m <sup>2</sup>
Cámara Higiénica 2 <i>Hygienic Chamber 2</i>	4,45 m <sup>2</sup>
Distribuidor 2 <i>Distributor 2</i>	4,22 m <sup>2</sup>
Trastero <i>Storage Room</i>	7,89 m <sup>2</sup>
Cámara Higiénica 1 <i>Hygienic Chamber 1</i>	4,48 m <sup>2</sup>
Sala Técnica <i>Technical Room</i>	7,08 m <sup>2</sup>
Sala Polivalente 2 <i>Multipurpose Room 2</i>	16,08 m <sup>2</sup>
Rampa Exterior <i>Exterior Ramp</i>	60,24 m <sup>2</sup>
Patio 1 <i>Patio 1</i>	8,09 m <sup>2</sup>
Patio 2 <i>Patio 2</i>	2,43 m <sup>2</sup>
<b>Superficie útil de la planta sótano <i>Usable basement floor area</i></b>	<b>149,43 m<sup>2</sup></b>
<b>Superficie construida de la planta sótano <i>Built basement floor area</i></b>	<b>198,62 m<sup>2</sup></b>
<b>Superficie exterior de la planta sótano <i>Outdoor basement floor area</i></b>	<b>70,76 m<sup>2</sup></b>

Superficies planta baja <i>Ground Floor Areas</i>	Sup. Útil <i>Usable Area</i>
Vestíbulo <i>Lobby</i>	15,53 m <sup>2</sup>
Escalera <i>Staircase</i>	5,56 m <sup>2</sup>
Despacho <i>Office</i>	12,14 m <sup>2</sup>
Despensa <i>Pantry</i>	1,99 m <sup>2</sup>
Cocina <i>Kitchen</i>	21,58 m <sup>2</sup>
Baño Higiénico 3 <i>Hygienic Bathroom 3</i>	3,82 m <sup>2</sup>
Sala de Estar <i>Living Room</i>	38,17 m <sup>2</sup>
Comedor <i>Dining Room</i>	24,71 m <sup>2</sup>
Baño Piscina <i>Pool Bathroom</i>	2,28 m <sup>2</sup>
Zona de Acceso <i>Access Area</i>	50,99 m <sup>2</sup>
Terraza Cocina <i>Kitchen Terrace</i>	14,74 m <sup>2</sup>
Terraza Comedor <i>Dining Terrace</i>	12,97 m <sup>2</sup>
Terraza Principal <i>Main Terrace</i>	57,61 m <sup>2</sup>
Terraza Lateral <i>Side Terrace</i>	11,02 m <sup>2</sup>
Solarium <i>Solarium</i>	29,45 m <sup>2</sup>
Terraza baño piscina <i>Pool Bathroom Terrace</i>	7,24 m <sup>2</sup>
Jardín Principal <i>Main Garden</i>	256,76 m <sup>2</sup>
Piscina <i>Pool</i>	73,03 m <sup>2</sup>
<b>Superficie útil de la planta baja <i>Usable ground floor area</i></b>	<b>153,49 m<sup>2</sup></b>
<b>Superficie construida de la planta baja <i>Built ground floor area</i></b>	<b>201,51 m<sup>2</sup></b>
<b>Superficie exterior de la planta baja <i>Outdoor ground floor area</i></b>	<b>413,08 m<sup>2</sup></b>

Superficies de la planta primera <i>First floor surface area</i>	Sup. Útil <i>Usable Area</i>
Escalera <i>Staircase</i>	2,78 m <sup>2</sup>
Distribuidor 3 <i>Distributor 3</i>	14,27 m <sup>2</sup>
Habitación 1 <i>Bedroom 1</i>	19,45 m <sup>2</sup>
Habitación 2 <i>Bedroom 2</i>	13,95 m <sup>2</sup>
Habitación 3 <i>Bedroom 3</i>	13,61 m <sup>2</sup>
Habitación Master <i>Master Bedroom</i>	21,83 m <sup>2</sup>
Cámara Higiénica 4 <i>Hygienic Chamber 4</i>	4,00 m <sup>2</sup>
Cámara Higiénica 5 <i>Hygienic Chamber 5</i>	3,96 m <sup>2</sup>
Cámara Higiénica 6 <i>Hygienic Chamber 6</i>	5,06 m <sup>2</sup>
Vestidor Habitación Master <i>Master Bedroom Dressing Room</i>	11,40 m <sup>2</sup>
Cámara Higiénica Habitación Master <i>Master Bedroom Hygienic Chamber</i>	9,50 m <sup>2</sup>
Terraza HS <i>HS Terrace</i>	21,45 m <sup>2</sup>
Terraza Posterior <i>Rear Terrace</i>	45,30 m <sup>2</sup>
Zona Vegetación <i>Vegetation Area</i>	153,07 m <sup>2</sup>
<b>Superficie útil de la planta primera <i>Usable first floor area</i></b>	<b>141,28 m<sup>2</sup></b>
<b>Superficie construida de la planta primera <i>Built first floor area</i></b>	<b>201,51 m<sup>2</sup></b>
<b>Superficie exterior de la planta primera <i>Outdoor first floor area</i></b>	<b>198,38 m<sup>2</sup></b>

Resumen de superficies <i>Surfaces summary</i>	Área <i>Area</i>
Superficie útil bajo rasante <i>Basement usable area</i>	149,43 m <sup>2</sup>
Superficie útil sobre rasante <i>Above-ground usable area</i>	249,77 m <sup>2</sup>
Superficie construida bajo rasante <i>Basement constructed area</i>	198,62 m <sup>2</sup>
Superficie construida sobre rasante <i>Above-ground constructed area</i>	403,02 m <sup>2</sup>
Superficie piscina <i>Superficie piscina</i>	73,03 m <sup>2</sup>
<b>Superficie útil total <i>Total usable area</i></b>	<b>444,20 m<sup>2</sup></b>
<b>Superficie construida total <i>Total constructed area</i></b>	<b>601,64 m<sup>2</sup></b>
<b>Superficie exterior total <i>Superficie exterior total</i></b>	<b>682,22 m<sup>2</sup></b>



---

COMPOSICIÓN  
*COMPOSITION*

---



## LA INFINITA BELLEZA

Los espacios en forma triangular y vista al horizonte, crean un contraste de líneas, formas, perspectivas y panorámicas únicas. Su diseño entre sus tres plantas: sótano, baja y primera, llevan a un viaje por diferentes ambientes y espacios que evocan modernidad, lujo y exclusividad.

Horizontes Infinitos es una ventana a la naturaleza, esa delgada línea que separa el paisaje verde del infinito azul del mar, el justo equilibrio entre la armonía, la arquitectura y la belleza.

En la primera planta nos encontramos con cuatro habitaciones en suite, amplias ventanas con las mejores panorámicas al infinito del mar, con todas las comodidades necesarias para un reconfortante descanso.

La planta baja te da acceso a los diferentes espacios para compartir: el comedor, la cocina, la chimenea, la zona de piscina, además de una sala de estar y una gran zona de despacho.

Por su parte, el sótano cuenta con cuatro plazas de aparcamiento y una sala polivalente para que pueda adecuarse según tus necesidades y tus sueños.

Todas y cada una de las zonas de Horizontes Infinitos son una oda al modernismo y la comodidad.



## INFINITE BEAUTY

*Triangular spaces with views of the horizon create a contrast of lines, shapes, perspectives, and unique panoramas. The design across its three levels: basement, ground, and first floor, leads on a journey through different environments and spaces that evoke modernity, luxury, and exclusivity.*

*Endless Horizons is a window to nature, that fine line separating the green landscape from the infinite blue of the sea, the perfect balance between harmony, architecture, and beauty.*

*On the first floor, we find four en-suite bedrooms, large windows offering the best panoramas of the sea's infinity, with all the comforts necessary for a soothing rest.*

*The ground floor provides access to various communal spaces: the dining room, kitchen, fireplace, pool area, as well as a living room and a large office area.*

*Meanwhile, the basement features four parking spaces and a multipurpose room that can be adapted according to your needs and dreams.*

*Every area of Endless Horizons is an ode to modernism and comfort.*



## EL MEDITERRÁNEO A TUS PIES

Inspirados en las costas mediterráneas, el proyecto cuenta con una piscina grande y diferentes planos de agua, los cuales tienen alturas diferentes, generando un efecto de cascada y aportando la frescura de esta región de la cordillera litoral.

Las piedras naturales y la vegetación de la costa mediterránea dan la sensación de estar en medio de las laderas de este imponente lugar, bañado de vientos cálidos y la intensidad del ancho mar que abraza la inmensidad de esta obra.

### *THE MEDITERRANEAN AT YOUR FEET*

*Inspired by the Mediterranean coasts, the project features a large pool and different water planes, each at different heights, creating a cascading effect and bringing the freshness of this coastal mountain range.*

*Natural stones and the vegetation of the Mediterranean coast give the feeling of being amidst the slopes of this imposing place, bathed in warm winds and the intensity of the vast sea that embraces the immensity of this masterpiece.*

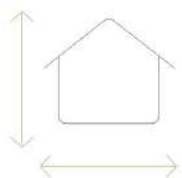


---

CALIDAD CERTIFICADA  
*CERTIFIED QUALITY*

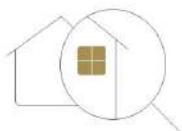
---

**Horizontes Infinitos cumple con las exigencias del CTE, la LOE y el resto de normativas que aplican para la edificación, garantizando:**



### FUNCIONALIDAD

El diseño estratégico del proyecto encuentra un punto de equilibrio entre la funcionalidad y la estética. Más allá del espacio y la elegancia, cada elemento de la vivienda tiene un propósito que lo hace útil.



### HABITABILIDAD

Aislamiento térmico, comodidad en cada espacio, calidad del aire interior y del entorno exterior, redes de suministro de agua, evacuación de aguas residuales y pluviales, así como protección contra el ruido y ahorro de energía son parte de las condiciones de salubridad (HS) con las que cumple Horizontes Infinitos.



### SEGURIDAD

Cumpliendo con las exigencias básicas del CTE, Horizontes Infinitos cuenta con las más altas condiciones de seguridad, minimizando cualquier riesgo o posibilidad de accidentes dentro de la vivienda.

*Endless Horizons meets the requirements of the CTE, the LOE, and all other applicable building regulations, ensuring:*

### FUNCTIONALITY

*The strategic design of the project finds a balance between functionality and aesthetics. Beyond space and elegance, each element of the home has a purpose that makes it useful.*

### HABITABILITY

*Thermal insulation, comfort in each space, indoor and outdoor air quality, water supply networks, wastewater and stormwater drainage, as well as noise protection and energy savings are part of the health and safety conditions (HS) that Endless Horizons meets.*

### SAFETY

*Meeting the basic requirements of the CTE, Endless Horizons offers the highest safety standards, minimizing any risk or possibility of accidents within the home.*



---

ACABADOS  
*FINISHES*

---



## REVESTIMIENTOS DE FACHADA

- La fachada está construida con un sistema de aislamiento térmico exterior, que regula las temperaturas del interior y exterior durante todo el año, terminada en color blanco o similar.
- Como elemento distintivo del proyecto, en la fachada se incorporan unas lamas de grandes dimensiones que regulan la iluminación solar y aportan calidez al proyecto.

## FACADE CLADDING

- *The facade is constructed with an external thermal insulation system that regulates indoor and outdoor temperatures throughout the year, finished in white or a similar color.*
- *As a distinctive element of the project, large slats are incorporated into the facade, which regulate solar lighting and add warmth to the project.*

\* Los elementos y materiales mencionados son referenciales y pueden estar sujetos a cambios por otros de similar calidad o función.



## PLANTA SÓTANO

- El suelo del garaje se ha proyectado con hormigón pulido, para garantizar mayor durabilidad y con una gran facilidad para mantenerlo limpio. Los muros son de hormigón visto.
- En el resto de espacios, el pavimento se combina entre porcelánico y madera natural. Las paredes están terminadas con pintura en la sala polivalente, lavandería y otras salas, mientras que en porcelánico en los espacios húmedos.

## BASEMENT FLOOR

- *The garage floor is made of polished concrete to ensure greater durability and ease of maintenance. The walls are made of exposed concrete.*
- *In the rest of the spaces, the flooring combines porcelain and natural wood. The walls are finished with paint in the multipurpose room, laundry, and other rooms, while porcelain is used in the wet areas.*

*\*The elements and materials mentioned are referential and may be subject to changes for others of similar quality or function*





## PLANTA BAJA

- Versatilidad y amplitud son las dos palabras que describen el suelo porcelánico de gran formato o similar, aportando luz al espacio.
- En la fachada aparecen unas grandes lamas que además de regular la iluminación solar, son un elemento decorativo característico del proyecto.
- En las paredes se combinan zonas paneladas con materiales atemporales, porcelánico de gran formato, o pintura, según cada zona.
- En la cocina también se combinan elementos de madera natural con porcelánico de gran formato, para aportar toques elegantes y sofisticados al espacio.
- Cuenta con un despacho ideal para trabajo o reuniones con amigos y familiares.
- Además de su elegancia, la chimenea es el toque especial ideal para el invierno.

\* Los elementos y materiales mencionados son referenciales y pueden estar sujetos a cambios por otros de similar calidad o función.





## GROUND FLOOR

- *Versatility and spaciousness are the two words that describe the large format porcelain flooring or similar, bringing light into the space.*
- *On the facade, large wooden slats not only regulate solar lighting but also serve as a distinctive decorative element of the project.*
- *The walls feature a harmonious blend of paneled sections and timeless materials, large format porcelain, or paint, depending on the area.*
- *Versatility and spaciousness are the two words that describe the large format porcelain flooring or similar, bringing light into the space.*
- *In the kitchen, natural wood elements are also combined with large format porcelain to add elegant and sophisticated touches to the space.*
- *It includes an ideal office for work or meetings with friends and family.*
- *In addition to its elegance, the fireplace provides the perfect special touch for winter.*

*\*The elements and materials mentioned are referential and may be subject to changes for others of similar quality or function.*



## PLANTA PRIMERA / FIRST FLOOR

- El pavimento es de porcelánico de gran formato, tanto en las habitaciones como en los lavabos y zonas comunes, dando continuidad entre todos ellos.
- Los detalles de madera natural, hacen el contraste perfecto en las paredes verticales, para aportar la sensación de que las montañas abrazan cada espacio.
- El resto de paredes de la planta primera tienen acabado de pintura con color a definir.
- Los baños están revestidos de porcelánico, un material resistente, versátil y estético para hacer de esta una experiencia lujosa de inicio a fin.
- *The flooring is made of large format porcelain, consistent throughout the bedrooms, bathrooms, and common areas, ensuring continuity among them.*
- *The natural wood details provide a perfect contrast on the vertical walls, creating a sensation of the mountains embracing each space.*
- *The rest of the walls on the first floor are finished with paint in a color yet to be defined.*
- *The bathrooms are clad in porcelain, a durable, versatile, and aesthetic material that makes this a luxurious experience from start to finish.*

*\* Los elementos y materiales mencionados son referenciales y pueden estar sujetos a cambios por otros de similar calidad o función. / \*The elements and materials mentioned are referential and may be subject to changes for others of similar quality or function.*





## PISCINA / POOL

- La piscina con diferentes planos de agua, está revestida con porcelánico tipo piedra de Bali o similar. Las láminas decorativas bajan hacia la zona de la piscina, formando una pequeña cascada entre los diferentes planos de agua.
  - En la piscina, hay distintas alturas para disfrutar del agua, desde zonas más profundas para nadar, como otras franjas menos profundas donde sentarse.
  - Entre los planos de agua, aparece una plataforma suspendida para disfrutar del solarium y de las soleadas tardes de verano en Premià de Dalt.
- 
- *The pool, featuring multiple water levels, is lined with porcelain tiles that resemble Balinese stone or a similar material. Decorative sheets descend towards the pool area, creating a small waterfall between the different water levels.*
  - *The pool offers varying water depths to suit different preferences, ranging from deeper areas for swimming to shallower sections for relaxing.*
  - *Nestled between the water planes, lies an exquisite suspended platform, offering a luxurious spot for basking in the sun and enjoying the idyllic summer afternoons in Premià de Dalt.*

*\* Los elementos y materiales mencionados son referenciales y pueden estar sujetos a cambios por otros de similar calidad o función. / \*The elements and materials mentioned are referential and may be subject to changes for others of similar quality or function.*



---

UNA VENTANA HACIA LA NATURALEZA  
*A WINDOW TO NATURE*

---



Inspirados en el equilibrio y la armonía del triángulo, las áreas verdes de Horizontes Infinitos son un elemento más de la vivienda, su estética visual es parte de la experiencia de este proyecto que tiene como ventaja un mantenimiento de la vegetación sostenible.

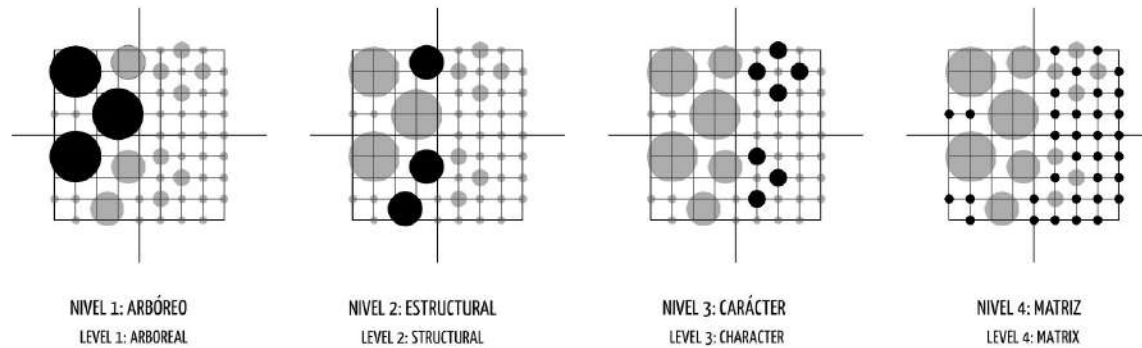
El paisajismo de Horizontes Infinitos responde a tres grandes conceptos:

- El bienestar a través de la selección de plantas que purifican el ambiente.
- La exclusividad en el cultivo de plantas seleccionadas para este proyecto.
- La funcionalidad de las plantas que no requieren de cuidados excesivos.

*Inspired by the balance and harmony of the triangle, the green areas of Endless Horizons form an integral part of the residence, their visual aesthetic enhancing the experience of this project, which benefits from sustainable vegetation maintenance.*

*The landscaping at Endless Horizons embodies three major concepts:*

- *Well-being through the selection of plants that purify the environment.*
- *Exclusivity in the cultivation of plants specifically chosen for this project.*
- *Functionality of plants that require minimal care.*



## LA VEGETACIÓN ESTÁ DISTRIBUIDA EN 4 NIVELES

**Nivel 1 - Arbóreo:** Para preservar la privacidad y la intimidad de la vivienda, se incorporan especies autóctonas del Mediterráneo, que aportan variaciones en los colores de sus hojas a lo largo de todo el año.

**Nivel 2 - Estructural:** Arbustos de tamaño intermedio aportan equilibrio e integración entre la zona exterior, que contará con una franja verde que servirá de refugio para la fauna autóctona y hará el jardín más acogedor.

\* Las imágenes hiperrealistas están basadas en vegetación adulta, de mínimo tres años de crecimiento desde implantación. La configuración del espacio exterior puede estar sujeta a cambios por otras configuraciones y especies similares.

**Nivel 3 - Carácter:** Suculentas y pastos nativos aportan la textura, el color y la forma de una franja de colores lo suficientemente estética a la vista para darle fuerza y armonía a la vegetación.

**Nivel 4 - Matriz:** Vegetación de rápido desarrollo evitarán problemas de erosión del suelo y son ideales para la resistencia a la exposición solar y para lugares sombreados.

## THE VEGETATION IS DISTRIBUTED ACROSS 4 LEVELS

**Level 1 - Arboreal:** To preserve privacy and intimacy of the home, native Mediterranean species are included, offering year-round color variations in their leaves.

**Level 2 - Structural:** Medium-sized shrubs provide balance and integration between the outdoor area, which will feature a green belt serving as a refuge for native fauna and making the garden more welcoming.

\*The hyper-realistic images are based on mature vegetation, with a minimum of three years of growth since planting. The configuration of the outdoor space may be subject to changes with other similar configurations and species.

**Level 3 - Character:** Succulents and native grasses contribute texture, color, and shape, forming an aesthetically pleasing color strip that adds strength and harmony to the vegetation.

**Level 4 - Matrix:** Fast-growing vegetation prevents soil erosion issues and is ideal for resistance to sun exposure and shaded areas.





## HACEMOS REALIDAD LOS SUEÑOS

Sabemos lo importante que es cumplir sueños, es por eso que en Horizontes Infinitos podemos cumplirlos haciendo cambios en los planos tanto de distribución, como de acabados, para satisfacer los gustos más exigentes.

## WE MAKE DREAMS COME TRUE

*We understand how important it is to fulfill dreams, which is why at Endless Horizons, we can make them a reality by modifying both the layout and finish plans to satisfy the most discerning tastes.*



## NUESTRA OFERTA ES INFINITA

Los elementos representados en los planos e imágenes fotorrealistas son una guía inicial para mejor comprensión de los espacios y posibilidades del proyecto. Recomendamos una consulta adicional para una definición más precisa y comprensiva de los alcances incluidos en nuestra propuesta comercial.

## OUR OFFER IS BOUNDLESS

*The elements depicted in the plans and photorealistic images serve as an initial guide for a better understanding of the spaces and possibilities of the project. We recommend further consultation for a more precise and comprehensive definition of the scopes included in our commercial proposal.*

