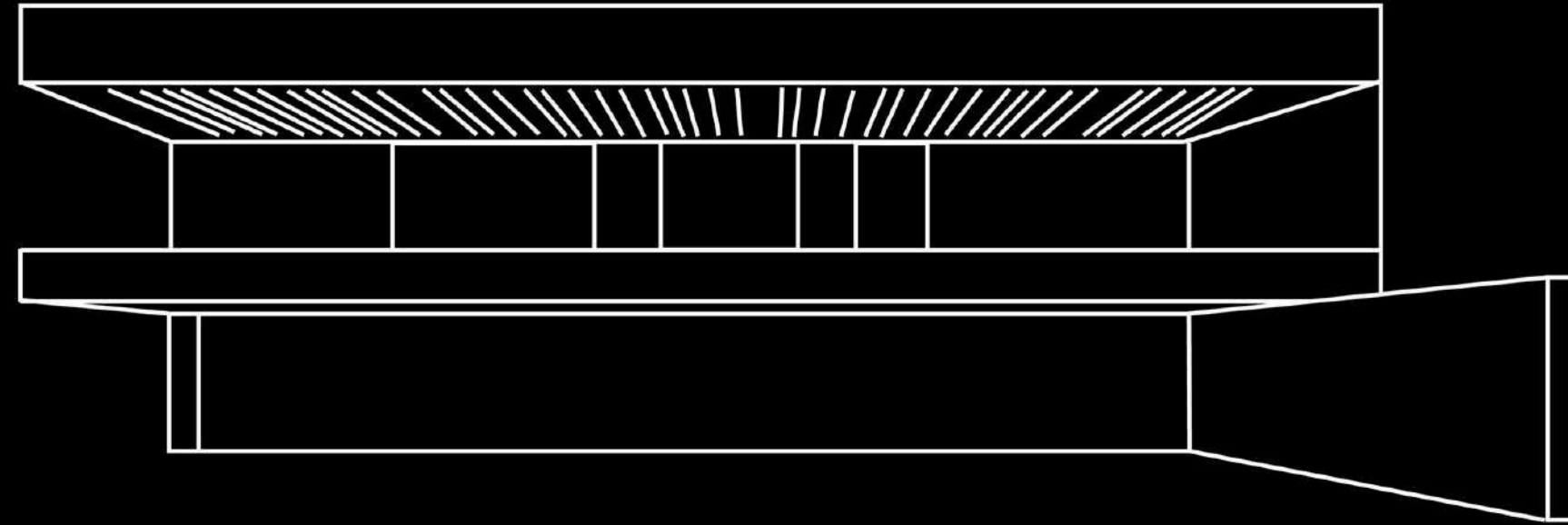


VILLA ATALAYA





El proyecto de Villa Atalaya encarna la modernidad y la calidez, con líneas sencillas y elegantes que se funden armoniosamente con la naturaleza circundante. La luz inunda los espacios interiores, creando una conexión fluida entre el interior y el exterior, haciendo de Villa Atalaya un oasis de serenidad, donde la sofisticación y el confort se encuentran en perfecta sintonía.

The Villa Atalaya project embodies modernity and warmth, with simple and elegant lines that blend harmoniously with the surrounding nature. Light floods the interior spaces, creating a fluid connection between indoors and outdoors, making Villa Atalaya an oasis of serenity, where sophistication and comfort are in perfect harmony.

VILLA ATALAYA
VILLA ATALAYA

04

NUESTRA INSPIRACIÓN
OUR INSPIRATION

27

COMPOSICIÓN
COMPOSITION

05

LOS CREADORES
THE VISIONARIES

32

CALIDAD CERTIFICADA
CERTIFIED QUALITY

06

EL LIENZO
THE CANVAS

34

ACABADOS
FINISHES

10

PLANOS
PLANOS

41

PAISAJISMO
LANDSCAPING

21

SUPERFICIES
SURFACES



ELEGANCIA CONTEMPORÁNEA

El proyecto Villa Atalaya representa una arquitectura contemporánea y minimalista, donde las líneas rectas y pulidas crean un ambiente de serenidad y sofisticación. Los tonos cálidos se integran con el paisaje, reflejando la esencia de la naturaleza en cada rincón. Con vistas panorámicas al horizonte marino, la casa se inunda con la luz del amanecer y el suave brillo del atardecer, llenando el espacio con una sensación de paz y armonía. Villa Atalaya no es simplemente una vivienda, sino un refugio donde el espíritu encuentra descanso, donde cada día comienza y termina en profunda conexión con la belleza natural que la envuelve. Esta residencia de lujo, situada al pie de la montaña y orientada hacia el mar, redefine el concepto de hogar moderno.

CONTEMPORARY ELEGANCE

The Villa Atalaya project represents a contemporary and minimalist architecture, where straight and polished lines create an atmosphere of serenity and sophistication. The warm tones are integrated with the landscape, reflecting the essence of nature in every corner. With panoramic views of the ocean horizon, the house is flooded with the light of dawn and the soft glow of dusk, filling the space with a sense of peace and harmony. Villa Atalaya is not simply a home, but a refuge where the spirit finds rest, where each day begins and ends in deep connection with the natural beauty that surrounds it. This luxury residence, located at the foot of the mountain and facing the sea, redefines the concept of the modern home.



TAILOR\BAU

TAILOR & BAU

Más de 25 años construyendo viviendas de lujo y convirtiendo ideas en realidad.

Over 25 years of building luxury homes and turning ideas into reality.



EL LIENZO
THE CANVAS



VIDA URBANA JUNTO AL MAR

Descubre Barcelona, una ciudad que te invita a sumergirte en su rica historia, vibrante cultura y exquisita gastronomía. Desde pasear por las emblemáticas Ramblas hasta maravillarte con la arquitectura modernista de Gaudí, cada rincón de esta ciudad te cautivará con su encanto único. Disfruta de una amplia variedad de actividades culturales, artísticas y de ocio, como visitar museos de renombre mundial, asistir a espectáculos de música en vivo o saborear la deliciosa cocina catalana en los restaurantes más exclusivos. Al final del día, regresa a tu oasis de lujo junto al mar, donde podrás relajarte y recargar energías mientras contemplas las impresionantes vistas del Mediterráneo. Con una ubicación estratégica que te permite acceder fácilmente al bullicio del centro urbano o escapar a la serenidad de la costa, esta residencia te ofrece lo mejor de ambos mundos para disfrutar al máximo de tu experiencia en Barcelona.

URBAN LIVING BY THE SEA

Discover Barcelona, a city that invites you to immerse yourself in its rich history, vibrant culture and exquisite cuisine. From strolling along the emblematic Ramblas to marveling at Gaudí's modernist architecture, every corner of this city will captivate you with its unique charm. Enjoy a wide variety of cultural, artistic and leisure activities, such as visiting world-renowned museums, attending live music shows or savoring the delicious Catalan cuisine in the most exclusive restaurants. At the end of the day, return to your luxury oasis by the sea, where you can relax and recharge your batteries while contemplating the breathtaking views of the Mediterranean. With a strategic location that allows you to easily access the hustle and bustle of the city center or escape to the serenity of the coast, this residence offers you the best of both worlds to make the most of your Barcelona experience.





Sant Andreu de Llavanes es un municipio situado en la comarca del Maresme, Cataluña, a lo largo de la costa del Mar Mediterráneo. Este encantador pueblo es conocido por su ambiente sereno y su rica historia, aunque su desarrollo moderno ha estado fuertemente ligado a la actividad marítima y a la agricultura.

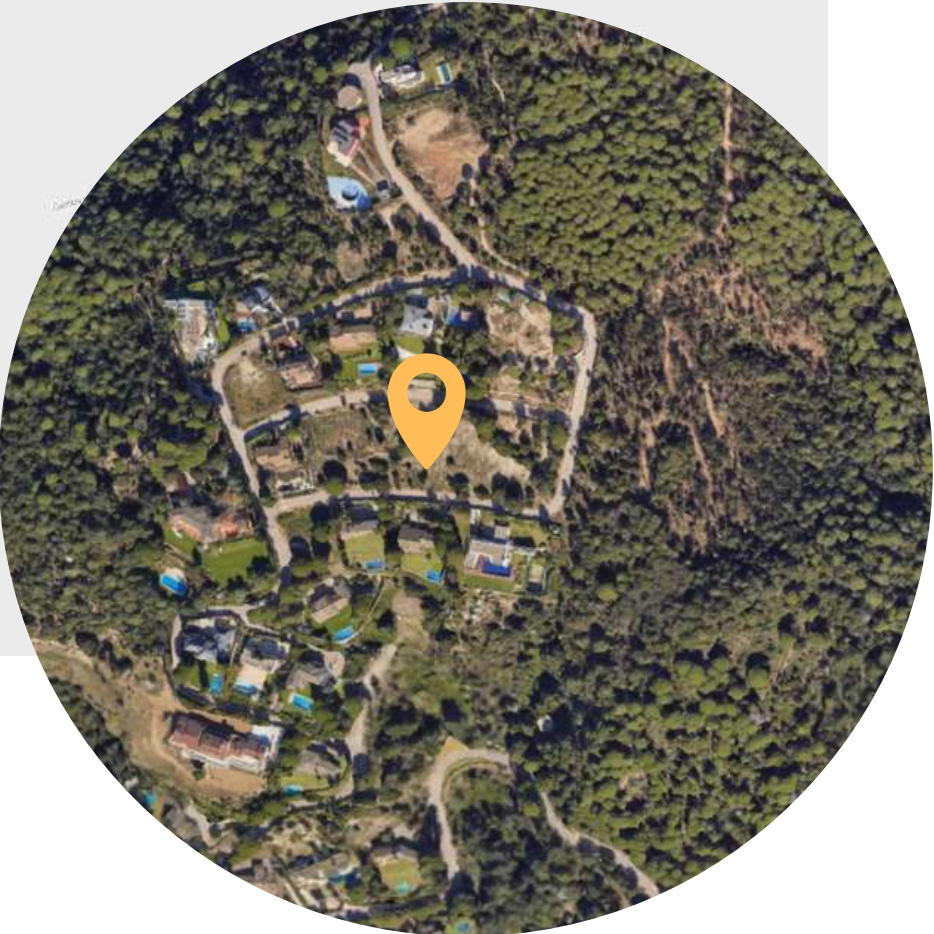
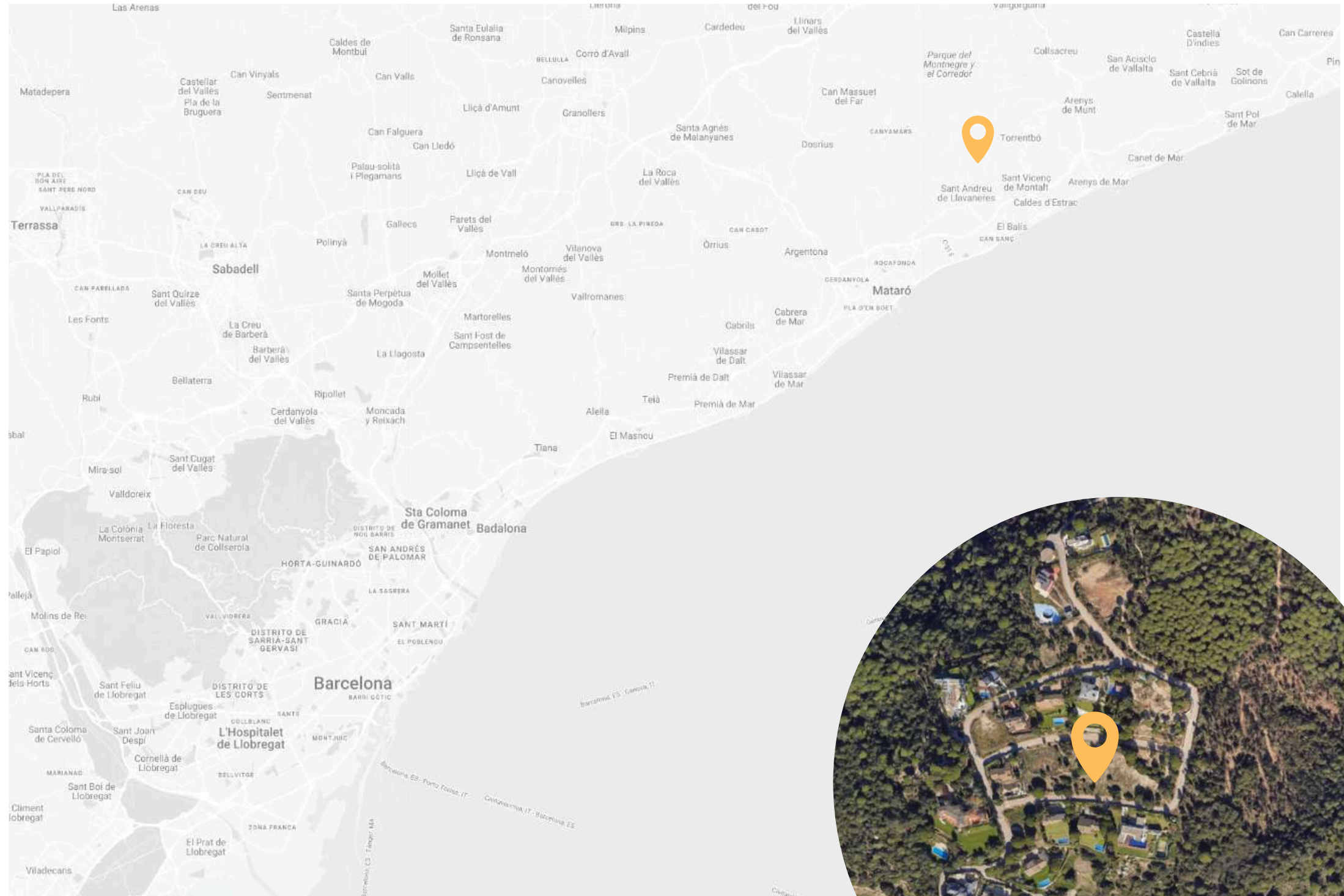
Sant Andreu de Llavanes cuenta con un paseo marítimo atractivo y una playa amplia que es popular tanto entre los residentes como los visitantes. En la actualidad, es una pueblo moderna que combina tradición y modernidad, con una vida cultural y comercial activa, así como un conocido puerto deportivo.

La vivienda se sitúa en la colina, en lo alto del pueblo, conocida por sus impresionantes vistas a la ladera y al mar.

Sant Andreu de Llavanes is a municipality located in the Maresme region, Catalonia, along the coast of the Mediterranean Sea. This charming town is known for its serene atmosphere and rich history, although its modern development has been strongly linked to maritime activity and agriculture.

Sant Andreu de Llavanes has an attractive promenade and a wide beach that is popular with residents and visitors alike. Today, it is a modern town that combines tradition and modernity, with an active cultural and commercial life, as well as a well-known marina.

The property is situated on the hill, high above the village, known for its breathtaking views of the hillside and the sea.




COORDENADAS

Sant Andreu de Llaveneres, pintoresca población costera al noreste de Barcelona, combina la tranquilidad de un pueblo mediterráneo con la proximidad a la ciudad. Con aproximadamente 11,000 habitantes, sus calles pintorescas y su paseo marítimo atraen tanto a residentes como a visitantes en busca de una escapada junto al mar, a solo 36 kilómetros de la vibrante Barcelona.

 Rocs de Sant Magí 8, Sant Andreu de Llaveneres

COORDINATES

Sant Andreu de Llaveneres, a picturesque coastal town northeast of Barcelona, combines the tranquility of a Mediterranean village with proximity to the city. With approximately 11,000 inhabitants, its picturesque streets and promenade attract both residents and visitors looking for a seaside getaway, just 36 kilometers from vibrant Barcelona.

 Rocs de Sant Magí 8, Sant Andreu de Llaveneres



PLANOS

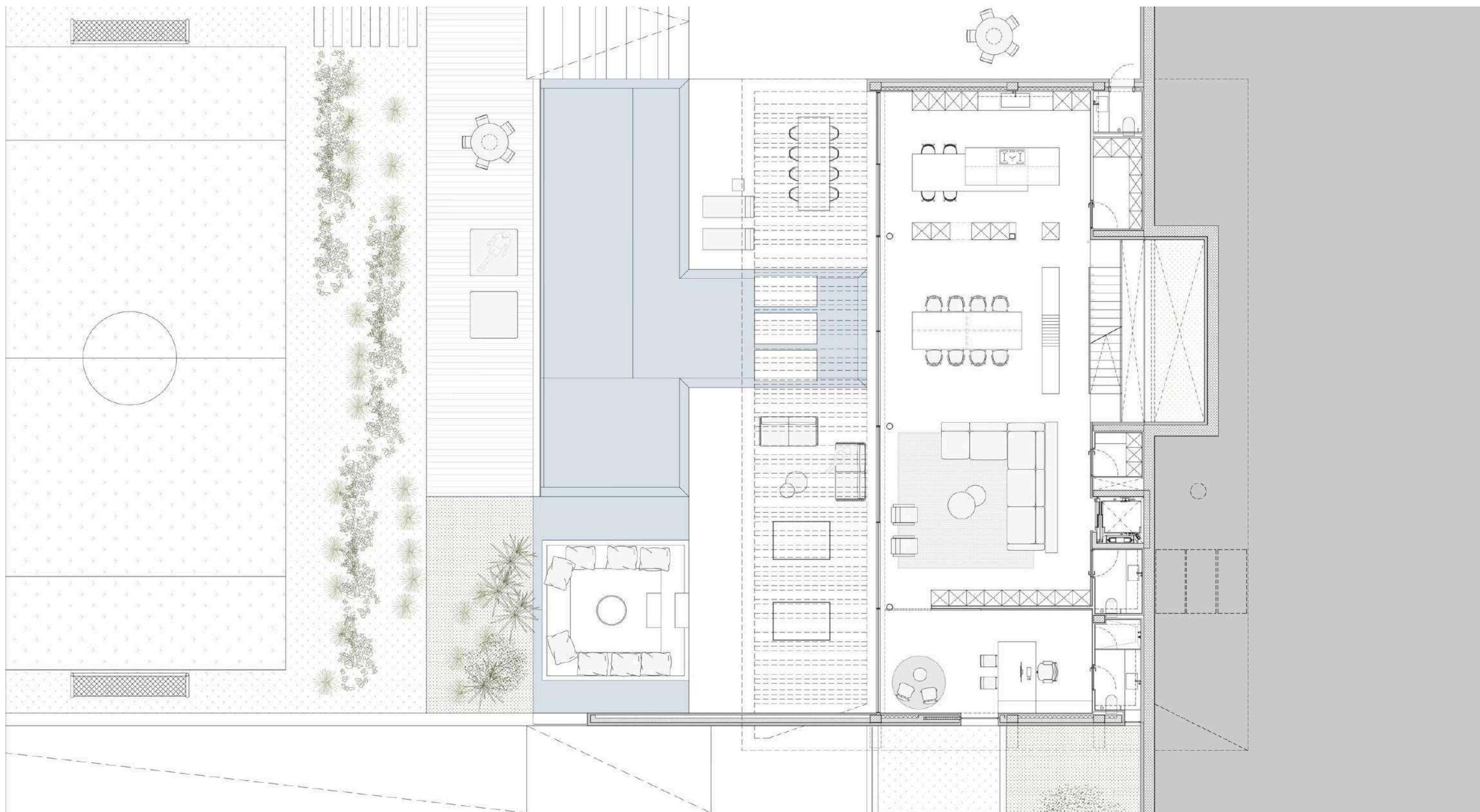
PLANS



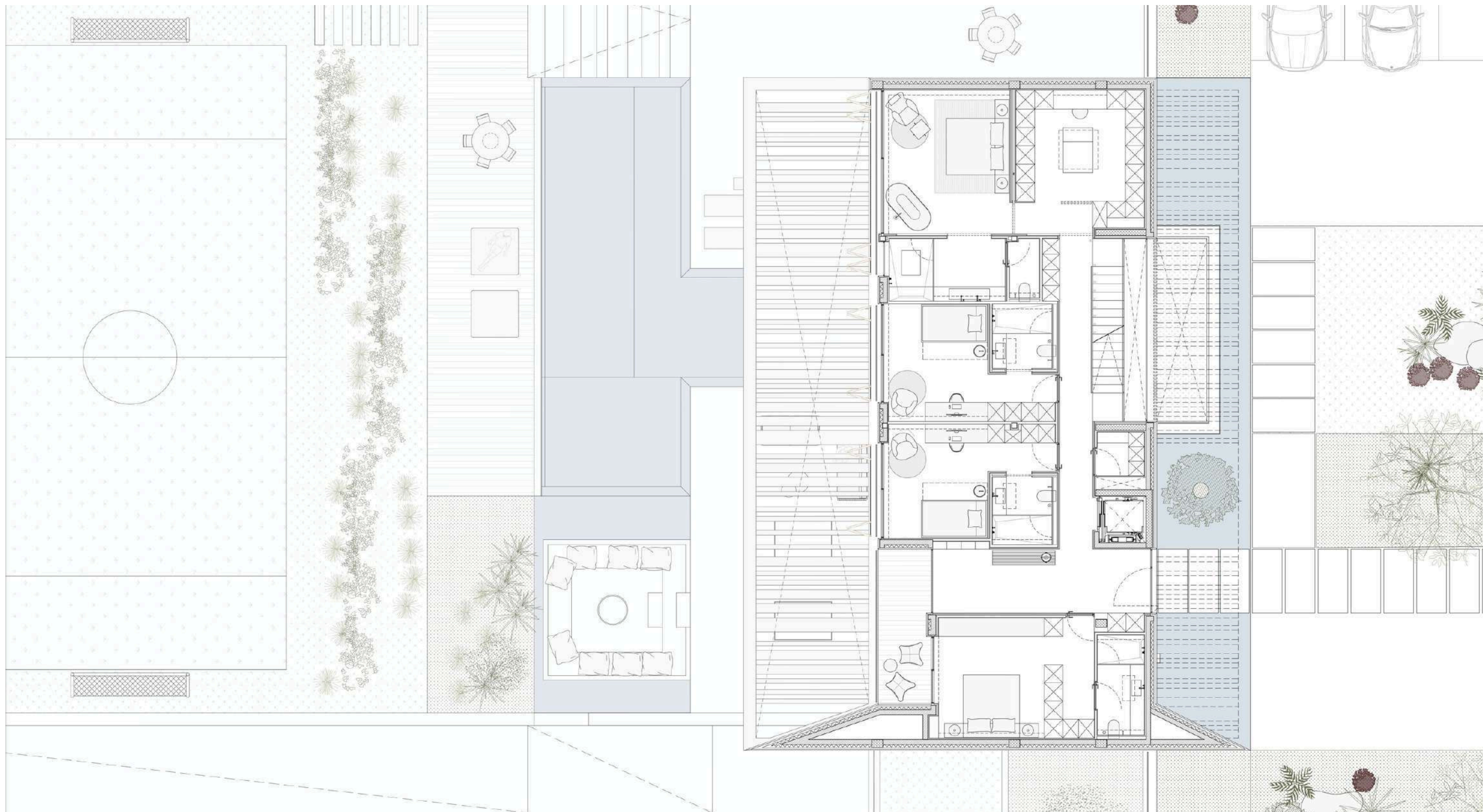
SÓTANO -1 / BASEMENT -1



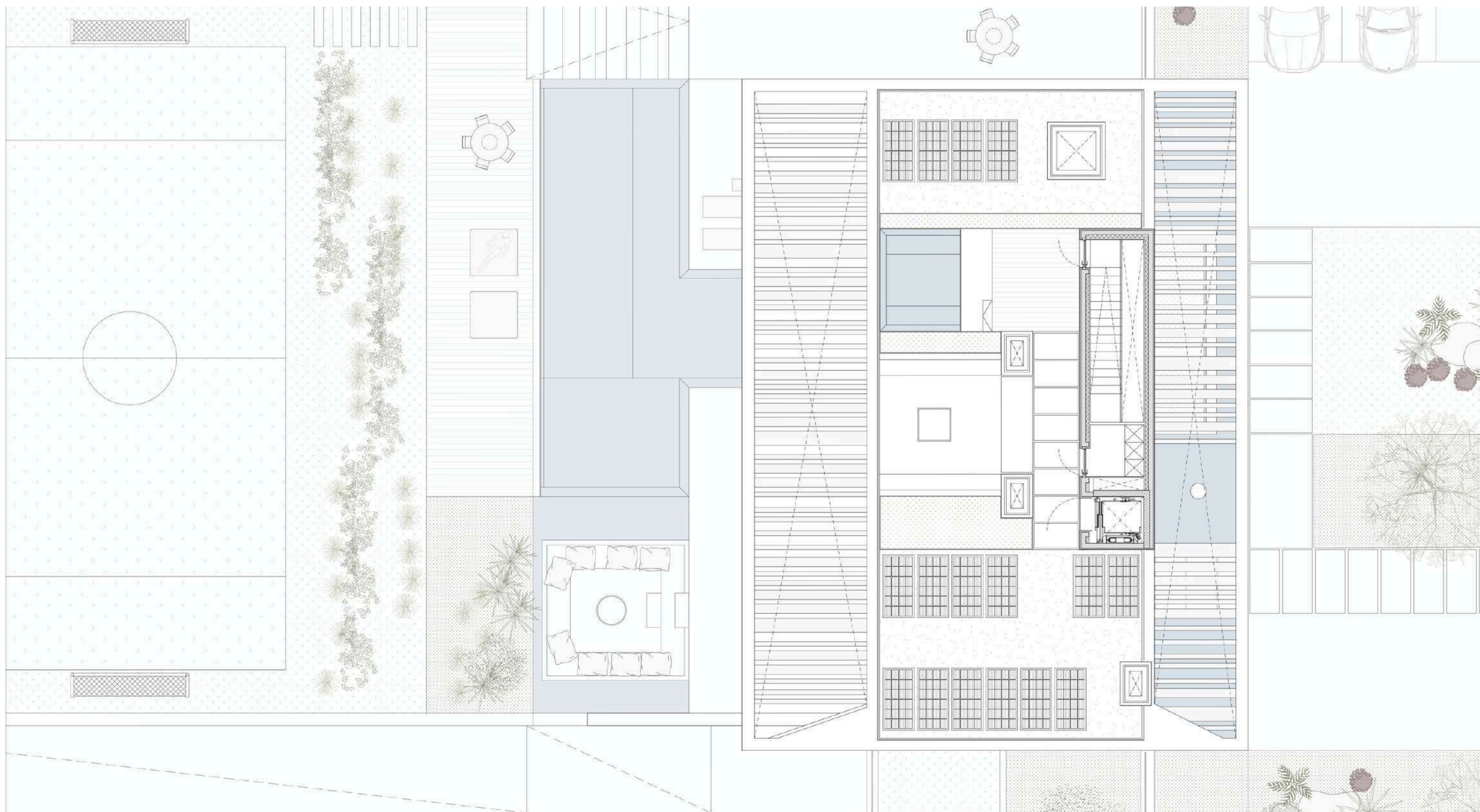
PLANTA BAJA / GROUND FLOOR



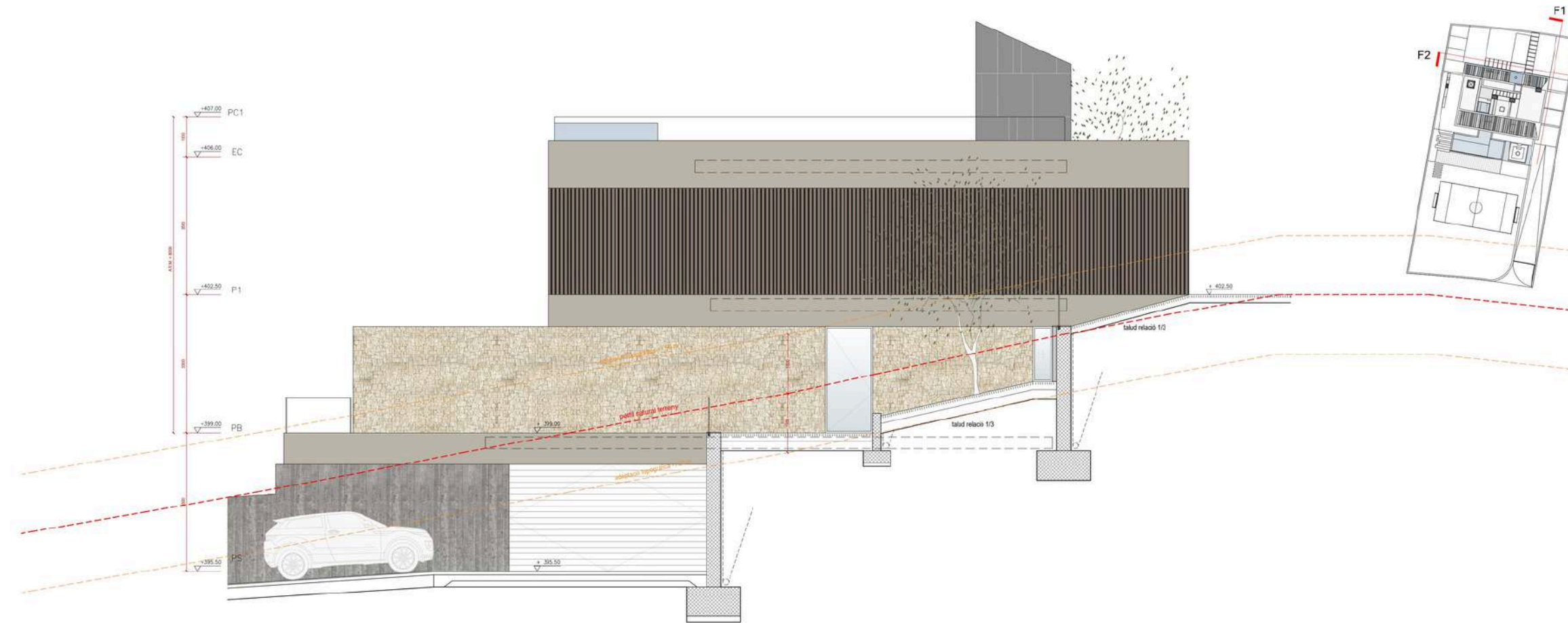
PLANTA PRIMERA / FIRST FLOOR



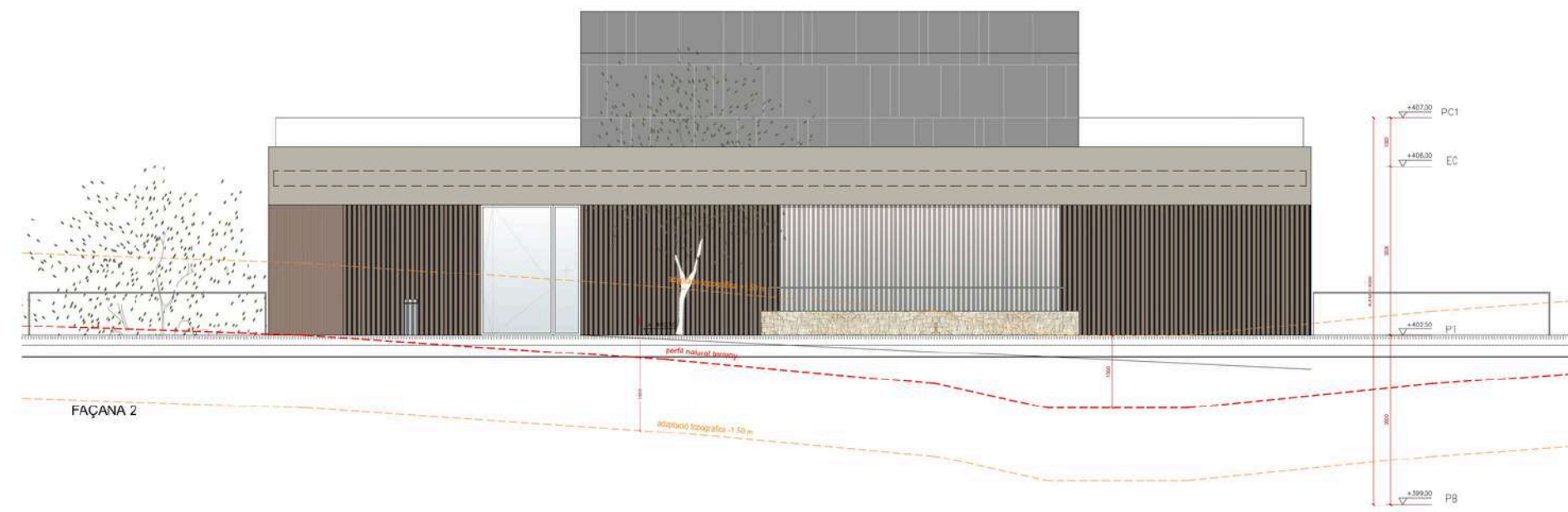
PLANTA CUBIERTA / ROOF LEVEL



FACHADAS / FAÇADES

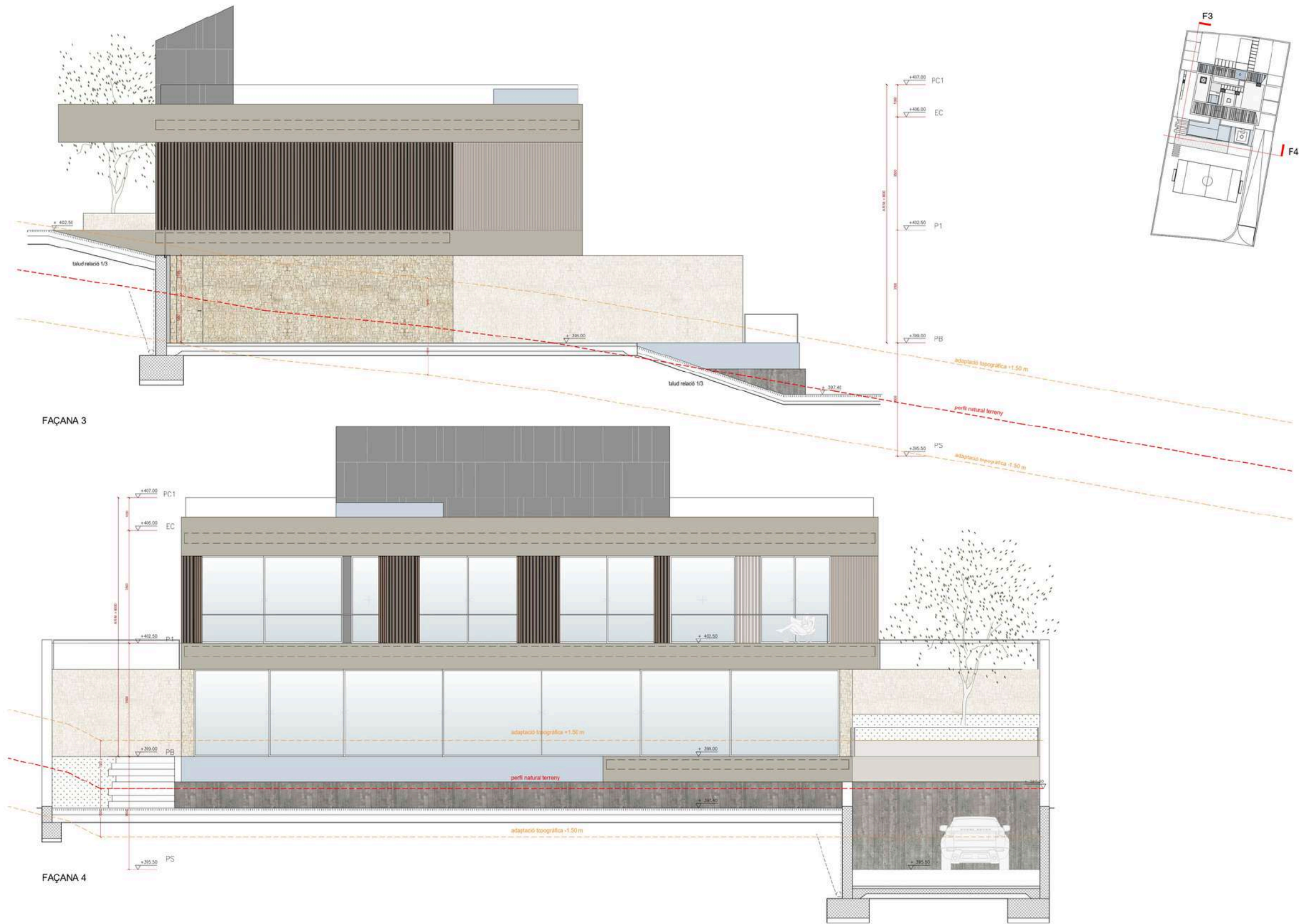


FAÇANA 1

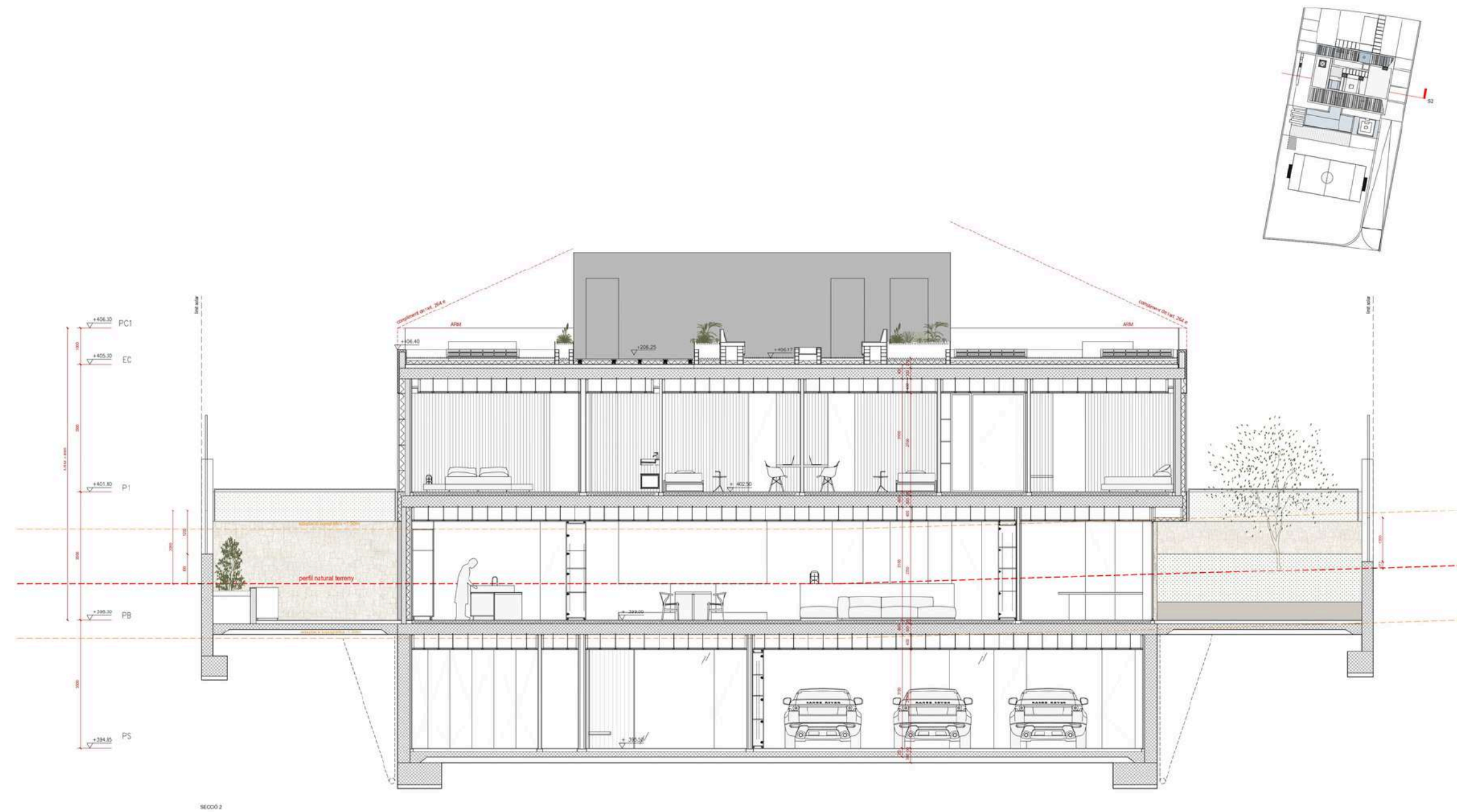


FAÇANA 2

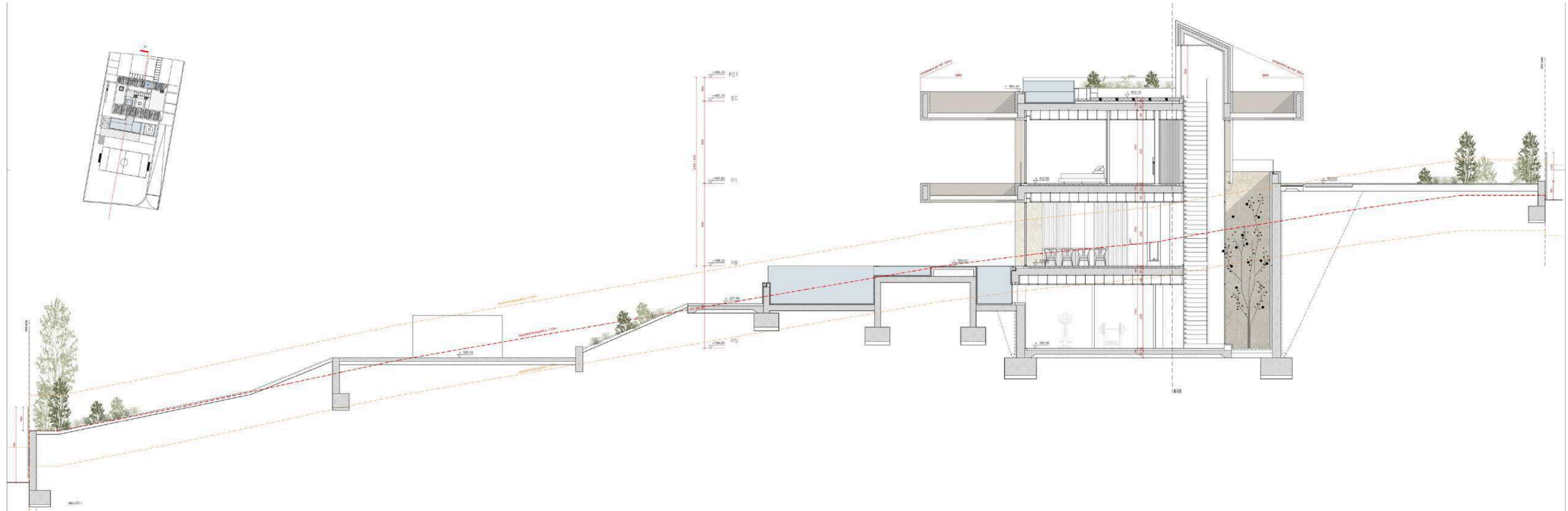
FACHADAS / FAÇADES



SECCIONES / SECTIONS



SECCIONES / SECTIONS







SUPERFICIES

AREAS

SUPERFÍCIES SÓTANO -1 / -1 BASEMENT AREAS**SUP. ÚTILES**

A - ASCENSOR · <i>LIFT</i>	2,25 m2
LV1 - LAVABO 1 · <i>BATHROOM 1</i>	2,56 m2
CH1 - CÁMARA HIGIÉNICA 1 · <i>HYGIENIC CHAMBER 1</i>	3,39 m2
GI - GIMNASIO · <i>GYM</i>	24,15 m2
DI1 - DISTRIBUIDOR 1 · <i>DISTRIBUTOR 1</i>	3,50 m2
E0 - ESCALERA PS · <i>STAIRS PS</i>	2,93 m2
HA2 - HALL ACCESO 2 · <i>ACCESS HALL 2</i>	22,47 m2
H1 - HABITACIÓN 1 · <i>ROOM 1</i>	11,08 m2
BU - LAVANDERÍA · <i>LAUNDRY ROOM</i>	8,77 m2
LT - LOCAL TÉCNICO · <i>TECHNICAL ROOM</i>	8,62 m2
PK - APARCAMIENTO · <i>PARKING</i>	114,07 m2
TR1 - TRASTERO 1 · <i>STORAGE 1</i>	7,82 m2
TR2 - TRASTERO 2 · <i>STORAGE 2</i>	1,40 m2

SUPERFICIE ÚTIL TOTAL · TOTAL USABLE AREA**213,01 m2****SUPERFÍCIE CONSTRUIDA P-1 · TOTAL BUILT AREA****250,55 m2**

PA - PATIO INGLÉS · <i>ENGLISH PATIO</i>	9,36 m2
RA - RAMPA · <i>RAMP</i>	100,18 m2
J1 - JARDÍN 1 · <i>GARDEN 1</i>	475,22 m2
FU - CAMPO FUTBOL · <i>SOCCER FIELD</i>	200,00 m2
RP - TERRAZA PISCINA · <i>POOL TERRACE</i>	110,10 m2

SUPERFÍCIE EXTERIOR · OUTDOOR AREA**894,86 m2**

SUPERFÍCIES PLANTA BAJA / GROUND FLOOR AREAS	SUP. ÚTILES
LV2 - LAVABO 2 · BATHROOM 2	3,10 m2
LV3 - LAVABO 3 · BATHROOM 3	2,11 m2
CH2 - CÁMARA HIGIÉNICA 2 · HYGIENIC CHAMBER 2	4,33 m2
CU - COCINA · KITCHEN	31,97 m2
D2 - DISTRIBUIDOR 2 · DISTRIBUTOR 2	5,85 m2
ME - COMEDOR · DINING ROOM	33,52 m2
RE - DESPENSA · PANTRY	4,49 m2
ES - ESTUDIO · STUDY	22,62 m2
E1 - ESCALERA PB · GROUND FLOOR STAIRS	5,85 m2
SE - SALA ESTAR · LIVING ROOM	39,87 m2
TR3 - TRASTERO 3 · STORAGE 3	2,13 m2
SUPERFICIE ÚTIL TOTAL · TOTAL USABLE AREA	155,84 m2
SUPERFÍCIE CONSTRUÍDA PB · TOTAL BUILT AREA	189,11 m2

JE - JARDÍN ESTUDIO · STUDY GARDEN	49,00 m2
TE - TERRAZA ESTAR · LIVING ROOM TERRACE	63,84 m2
TC - TERRAZA COCINA · KITCHEN TERRACE	36,48 m2
TB - TERRAZA BARBACOA · BARBEQUE TERRACE	73,18 m2
FP - FIREPIT · FIREPIT	21,15 m2
PF - PLANO AGUA FIREPIT · FIREPIT WATER SURFACE	14,30 m2
SUPERFÍCIE EXTERIOR · OUTDOOR AREA	257,95 m2
PI - PISCINA · POOL	71,16 m2
JC - JACUZZI · JACUZZI	17,50 m2

SUPERFÍCIES PLANTA PRIMERA / FIRST FLOOR AREAS**SUP. ÚTILES**

CHS - CÁMARA HIGIÉNICA SUITE · <i>HYGIENIC CHAMBER SUITE</i>	9,67 m2
CH3 - CÁMARA HIGIÉNICA 3 · <i>HYGIENIC CHAMBER 3</i>	4,05 m2
CH4 - CÁMARA HIGIÉNICA 4 · <i>HYGIENIC CHAMBER 4</i>	4,24 m2
CH5 - CÁMARA HIGIÉNICA 5 · <i>HYGIENIC CHAMBER 5</i>	4,80 m2
D3 - DISTRIBUIDOR 3 · <i>DISTRIBUTOR 3</i>	11,70 m2
E2 - ESCALERA P1 · <i>FIRST FLOOR STAIRS</i>	2,93 m2
HA1 - HALL ACCESO 1 · <i>ACCESS HALL 1</i>	15,42 m2
HS - HABITACIÓN SUITE - <i>MASTER SUITE BEDROOM</i>	18,60 m2
H2 - HABITACIÓN 2 - <i>BEDROOM 2</i>	15,61 m2
H3 - HABITACIÓN 3 - <i>BEDROOM 3</i>	15,23 m2
H4 - HABITACIÓN 4 - <i>BEDROOM 4</i>	19,67 m2
TR4 - TRASTERO 4 · <i>STORAGE 4</i>	2,13 m2
VE - VESTIDOR · <i>WALK-IN CLOSET</i>	18,50 m2

SUPERFICIE ÚTIL TOTAL · TOTAL USABLE AREA**142,57 m2****SUPERFÍCIE CONSTRUIDA P1 · TOTAL BUILT AREA****194,91 m2**JA - JARDÍN ACCESO · *ACCESS GARDEN*

150,35 m2

T1 - TERRAZA 1 · *TERRACE 1*

8,30 m2

EN - ENTRADA · *ENTRANCE*

108,96 m2

PE - PARKING EXTERIOR · *EXTERIOR PARKING*

88,33 m2

PL - PLANO AGUA ACCESO · *ACCES WATER SURFACE*

43,02 m2

SUPERFÍCIE EXTERIOR · OUTDOOR AREA**398,94 m2**

SUPERFÍCIES CUBIERTA / ROOF AREAS	SUP. ÚTILES
SUPERFICIE ÚTIL TOTAL · TOTAL USABLE AREA	- m2
SUPERFICIE CONSTRUIDA C · TOTAL BUILT AREA	18,38 m2
TC - TERRAZA CUBIERTA · ROOF TERRACE	152,72 m2
SUPERFICIE EXTERIOR · OUTDOOR AREA	152,72 m2

RESUMEN DE SUPERFICIES · AREAS SUMMARY	SUPERFICIES / AREAS.
SUPERFICIE ÚTIL BAJO RASANTE <i>USABLE AREA BELOW GROUND LEVEL</i>	213,01 m2
SUPERFICIE ÚTIL SOBRE RASANTE <i>USABLE AREA ABOVE GROUND</i>	298,41 m2
SUPERFICIE ÚTIL TOTAL TOTAL USABLE AREA	511,42 m2
SUPERFICIE CONSTRUIDA BAJO RASANTE <i>BUILT AREA BELOW GROUND LEVEL</i>	250,55 m2
SUPERFICIE ÚTIL SOBRE RASANTE <i>BUILT AREA ABOVE GROUND</i>	402,39 m2
SUPERFICIE CONSTRUIDA TOTAL TOTAL BUILT AREA	652,95 m2
PISCINA · SWIMMING POOL	88,66 m2
SUPERFICIE EXTERIOR TOTAL TOTAL OUTDOOR AREA	1704,46 m2
PARCELA	2.053m2





COMPOSICIÓN

COMPOSITION



LUZ Y SERENIDAD

Villa Atalaya es un proyecto de arquitectura moderna que se distingue por su volumen rectangular así como su diseño moderno y cálido, con líneas sencillas que priorizan la luz natural y la conexión con el entorno exterior, creando un ambiente elegante y acogedor. Esta casa de tres plantas combina funcionalidad y estética, ofreciendo un refugio sofisticado y cómodo.

En el sótano se encuentra el parking con capacidad para tres vehículos, accesible a través de una rampa. En esta planta también hay una sala de lavandería, una sala técnica, un aseo, una habitación con baño, un espacio perfecto para un trastero y un espacio polivalente, ideal para un gimnasio con sauna.

La planta baja destaca por un amplio espacio abierto que permite una conexión visual fluida entre el interior y el jardín con la piscina. En esta área se encuentran el salón, el comedor y la cocina de concepto abierto, ofreciendo un entorno ideal tanto para la vida cotidiana como para el entretenimiento. Además, cuenta con un baño completo y una habitación multifuncional que puede adaptarse como dormitorio, oficina u otros usos según se requiera.

En la primera planta, se ubican cuatro habitaciones dobles, cada una equipada con su propio baño completo. En tres de las habitaciones también hay espacio de estudio, mientras que en la habitación principal incluye también un espacioso vestidor, proporcionando un ambiente privado y lujoso.



LIGHT AND SERENITY

Villa Atalaya is a modern architectural project that stands out for its rectangular volume as well as its modern and warm design, with simple lines that prioritize natural light and the connection with the exterior environment, creating an elegant and cozy atmosphere. This three-story house combines functionality and aesthetics, offering a sophisticated and comfortable shelter.

In the basement is the parking area with capacity for three vehicles, accessible via a ramp. On this floor there is also a laundry room, a technical room, a toilet, a room with bathroom, a perfect space for a storage room and a multipurpose space, ideal for a gym with sauna.

The first floor is characterized by a large open space that allows a fluid visual connection between the interior and the garden with the swimming pool. In this area are the living room, dining room and open concept kitchen, offering an ideal environment for both everyday living and entertaining. It also has a full bathroom and a multifunctional room that can be adapted as a bedroom, office or other uses as required.

On the second floor, four double bedrooms are located, each equipped with its own full bathroom. Three of the bedrooms also have study space, while the master bedroom also includes a spacious walk-in closet, providing a private and luxurious ambiance.

NATURALEZA ENVOLVENTE

La naturaleza envuelve toda la casa, comenzando desde la entrada peatonal a través de un pequeño jardín de acceso. El jardín delantero, en tonos verdes, alberga una piscina privada donde puedes refrescarte y disfrutar del agua, ya sea en la parte más profunda o en la entrada tipo playa.

La vegetación circundante enmarca las vistas, resaltando la belleza de los alrededores. Elementos vegetales guían la mirada hacia puntos de interés específicos, creando una experiencia visual dinámica. La mezcla de plantas perennes y caducas añade una paleta en constante cambio, animando el paisaje con colores vivos y estacionales.

SURROUNDING NATURE

Nature surrounds the entire house, starting from the pedestrian entrance through a small access garden. The front garden, in shades of green, houses a private pool where you can cool off and enjoy the water, either in the deep end or at the beach-like entrance.

The surrounding vegetation frames the views, highlighting the beauty of the surroundings. Plant elements guide the eye to specific points of interest, creating a dynamic visual experience. The mix of perennials and deciduous plants adds a constantly changing palette, enlivening the landscape with vibrant, seasonal colors.

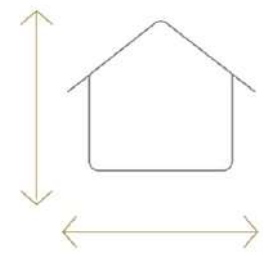






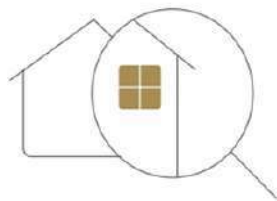
CALIDAD CERTIFICADA
CERTIFIED QUALITY

De acuerdo a las exigencias básicas del CTE, esta edificación garantiza la funcionalidad, la habitabilidad y la seguridad que además están en línea con los requisitos de la LOE y otras normas que aplican:



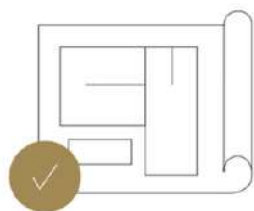
FUNCIONALIDAD

El diseño estratégico del proyecto logra encontrar un punto de equilibrio entre la funcionalidad y la estética, aumentando los estándares de protección a través de elementos indispensables para la construcción, como las cubiertas.



HABITABILIDAD

Protección contra la humedad, espacios para la correcta recogida de residuos, calidad del aire interior y del entorno exterior, redes de suministro de agua, evacuación de aguas residuales y pluviales, así como protección contra el ruido y ahorro de energía son parte de las condiciones de salubridad (HS) con las que cumple el proyecto.



SEGURIDAD

Cumpliendo con las exigencias básicas del CTE, ofrece óptimas condiciones de seguridad, minimizando a su máxima expresión, cualquier posibilidad de accidentes.

In accordance with the basic requirements of the CTE (Código Técnico de la Edificación), this building ensures functionality, habitability, and safety, which are also aligned with the requirements of the LOE (Ley de Ordenación de la Edificación) and other applicable standards.

FUNCTIONALITY

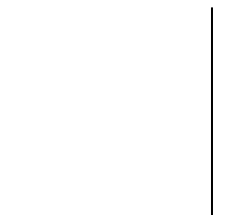
The strategic design of the project achieves a balance between functionality and aesthetics, elevating protection standards through essential construction elements such as roofs.

HABITABILITY

Protection against moisture, spaces for proper waste collection, indoor and outdoor air quality, water supply networks, evacuation of wastewater and rainwater, as well as protection against noise and energy conservation, are part of the health and safety conditions met by the project..

SAFETY

Meeting the basic requirements of the CTE, provides optimal safety conditions, minimizing any possibility of accidents to the highest extent.



ACABADOS

FINISHES





EXTERIOR

- La fachada combina piedra y un sistema de aislamiento térmico acabado en colores claros, aportando luminosidad al conjunto.
- Las carpinterías en tono oscuro contrastan con el resto de materiales, pero siguen en consonancia con los tonos tierra característicos.
- Algunas áreas presentan celosías en las fachadas y porches, permitiendo filtrar la luz solar de manera efectiva.
- Las terrazas integran porcelánico de gran formato en las zonas de paso y descanso, mientras que la tarima flotante de tipo madera adorna el área de solárium de la piscina.
- El jardín incluye césped y plantas variadas, y también ofrece espacio para un campo de fútbol u otro deporte, proporcionando diversas opciones de recreación y esparcimiento.

OUTDOORS

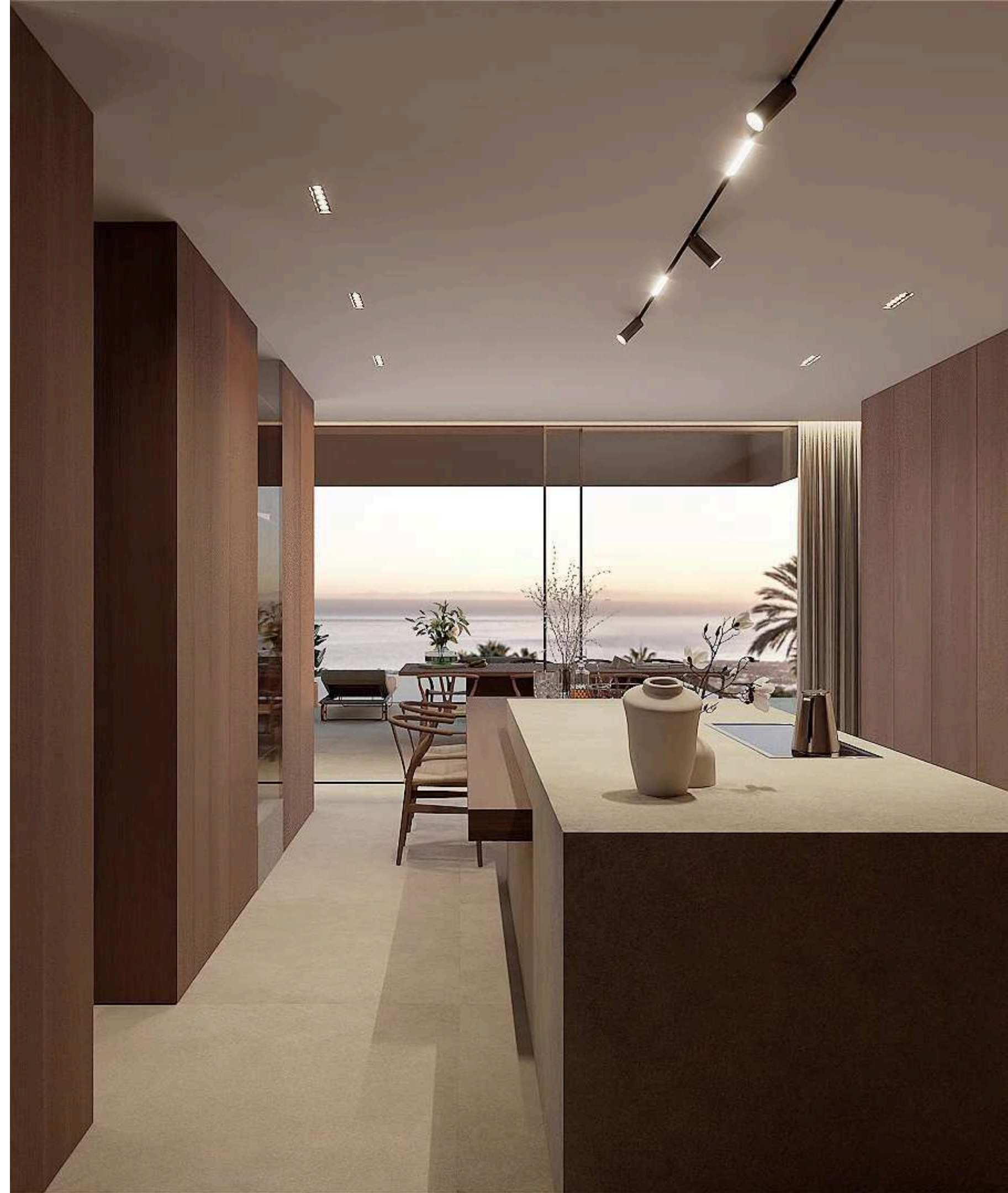
- *The facade combines stone and a thermal insulation system finished in light colors, bringing luminosity to the whole.*
- *The dark woodwork contrasts with the rest of the materials, but is still in keeping with the characteristic earth tones.*
- *Some areas have latticework on the facades and porches, allowing sunlight to filter effectively.*
- *The terraces integrate large-format porcelain tile in the passage and rest areas, while wood-type floating decking adorns the solarium area of the swimming pool.*
- *The garden includes lawns and varied plants, and also offers space for a soccer field or other sports, providing diverse recreation and leisure options.*

ESPACIOS SINGULARES

- Un patio interior aparece como elemento de conexión entre todas las plantas, proporcionando luz natural y permitiendo vistas hacia la naturaleza exterior.
- La cocina, en tonos cálidos y elegantes, y con vistas al mar, se abre a una terraza exterior, ideal para disfrutar de comidas al aire libre durante el verano.
- En la cubierta transitable aparece un espacio para un firepit y una zona de descanso, perfecta para disfrutar de las vistas y las estrellas.
- Las celosías en la fachada y porches no solo regulan la luz solar, sino que también añaden calidez de materiales y un toque distintivo al diseño de la casa.

SINGULAR SPACES

- *An interior courtyard appears as a connecting element between all the floors, providing natural light and allowing views to the outside nature.*
- *The kitchen, in warm and elegant tones, and overlooking the sea, opens onto an outdoor terrace, ideal for enjoying outdoor meals during the summer.*
- *On the walkable deck there is a space for a firepit and a seating area, perfect for enjoying the views and the stars.*
- *The lattices on the facade and porches not only regulate sunlight, but also add warmth of materials and a distinctive touch to the design of the house.*





ACABADOS INTERIORES

- Los pavimentos son una expresión de elegancia y versatilidad: el porcelánico es de gran formato y en tono claro, que ofrece una estética moderna y minimalista, con durabilidad excepcional.
- La alternancia de texturas y materiales de los revestimientos crea un juego visual dinámico, que añade profundidad y carácter a casa espacio. Se combinan en distintas zonas de la vivienda el estilo madera, el porcelánico de gran formato, la mampostería, las lamas y la pintura, de color a definir.
- La iluminación ha sido cuidadosamente seleccionada para realzar cada detalle del proyecto arquitectónico.
- Los elementos sanitarios son de primeras marcas, con modelos que siguen el diseño elegante y moderno de la casa.

INTERIOR FINISHES

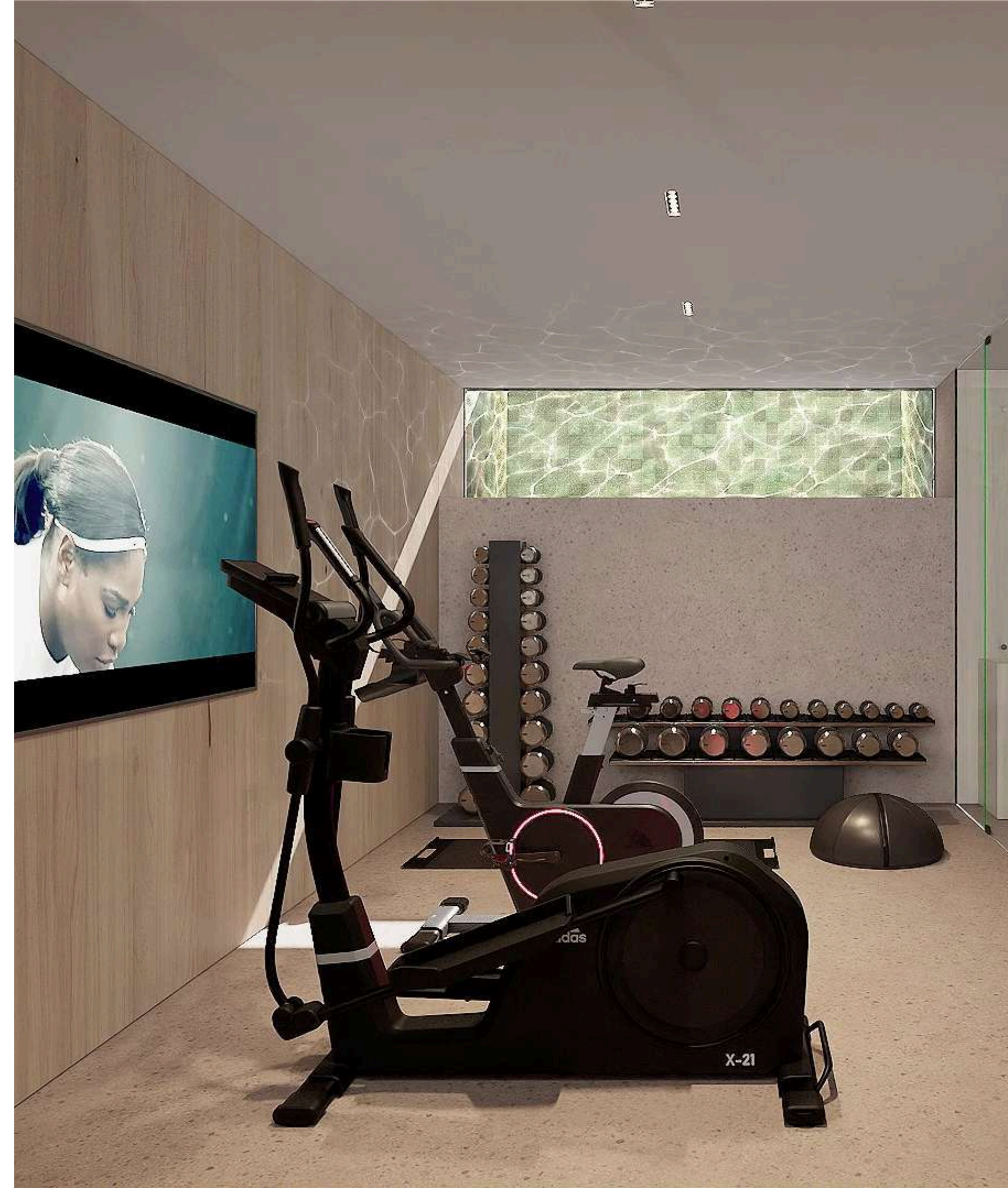
- *The floor tiles are an expression of elegance and versatility: the porcelain tiles are large-format and light-colored, offering a modern and minimalist aesthetic, with exceptional durability.*
- *The alternating textures and materials of the coverings create a dynamic visual play, adding depth and character to the space. Wood style, large format porcelain tile, masonry, slats and paint are combined in different areas of the house, in a color to be defined.*
- *The lighting has been carefully selected to enhance every detail of the architectural project.*
- *The sanitary fixtures are top brands, with models that follow the elegant and modern design of the house.*

ELEMENTOS DISTINTIVOS

- Climatización avanzada mediante un sistema de suelo radiante, proporcionando un confort térmico superior.
- Sauna en el gimnasio, un perfecto espacio de relajación.
- Elegantes planos de agua en el jardín, que añaden serenidad y belleza natural al entorno.
- Sistema de domótica en todas las estancias, garantizando control y eficiencia del hogar.
- Preinstalación para un sistema de sonido envolvente.
- Opción de instalar placas fotovoltaicas en la cubierta, para incrementar la eficiencia energética.
- Amplio espacio diseñado para la construcción de un campo de deportes, ideal para actividades recreativas y deportivas.
- Zona de firepit en la cubierta, perfecta para disfrutar de momentos acogedores bajo las estrellas.

DISTINCTIVE FEATURES

- *Advanced air conditioning through a radiant floor system, providing superior thermal comfort.*
- *Sauna in the gym, a perfect space for relaxation.*
- *Elegant water features in the garden, adding serenity and natural beauty to the environment.*
- *Home automation system in all rooms, guaranteeing control and efficiency of the home.*
- *Pre-installation for a surround sound system.*
- *Option to install photovoltaic panels on the roof to increase energy efficiency.*
- *Ample space designed for the construction of a sports field, ideal for recreational and sporting activities.*
- *Firepit area on the roof, perfect for cozy moments under the stars.*







PAISAJISMO

LANDSCAPING





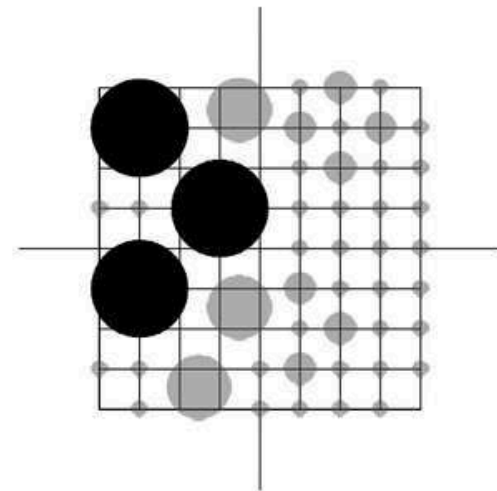


Este proyecto propone crear una cobertura verde que realce la edificación planificada, potencie su protagonismo y aporte tanto elegancia como sobriedad. La clave de este diseño radica en una cuidadosa selección botánica, radicalmente nativa, atractiva visualmente y sostenible en términos de mantenimiento.

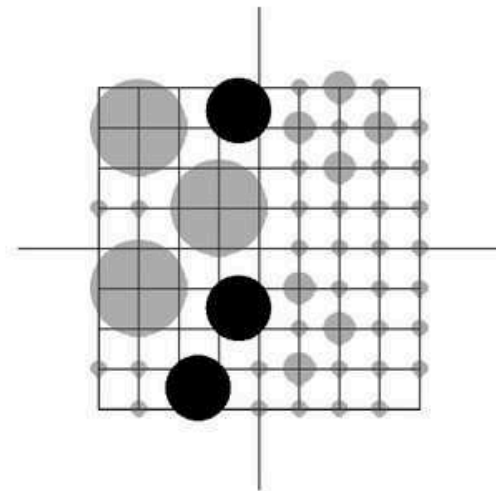
Optaremos por plantas autóctonas, por su adaptabilidad al entorno local, por su capacidad para fomentar la biodiversidad y por demandar menos recursos de conservación. Esta elección establecerá un equilibrio armonioso con el entorno natural circundante y contribuirá a la perdurabilidad del proyecto.

This project proposes to create a green cover that enhances the planned building, enhances its prominence and provides both elegance and sobriety. The key to this design lies in a careful botanical selection, radically native, visually attractive and sustainable in terms of maintenance.

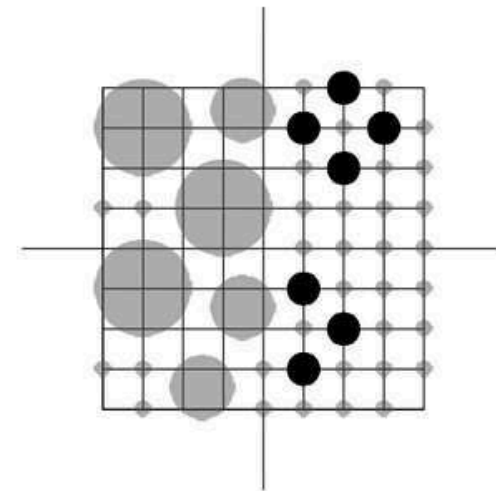
We will opt for native plants, for their adaptability to the local environment, their ability to promote biodiversity and their ability to demand fewer conservation resources. This choice will establish a harmonious balance with the surrounding natural environment and contribute to the durability of the project.



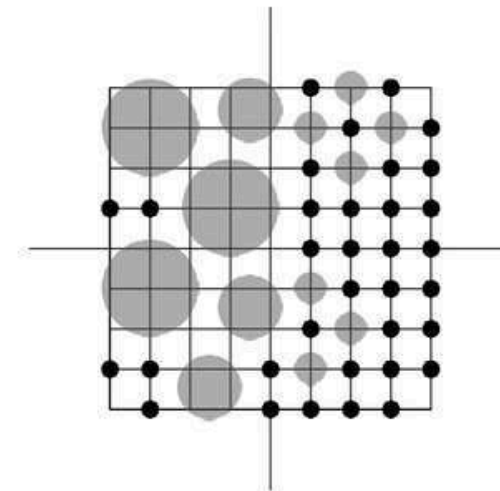
NIVEL 1: ARBÓREO
LEVEL 1: ARBOREAL



NIVEL 2: ESTRUCTURAL
LEVEL 2: STRUCTURAL



NIVEL 3: CARÁCTER
LEVEL 3: CHARACTER



NIVEL 4: MATRIZ
LEVEL 4: MATRIX

TODA LA VEGETACIÓN ESTÁ DISTRIBUIDA EN 4 NIVELES DE ESTRUCTURA:

Nivel 1 - Arbóreo: La vegetación busca aportar escala al jardín en relación con la vivienda, aportando privacidad a todo el conjunto.

Nivel 2 - Estructural: Plantas de desarrollo medio, en su mayoría arbustos que buscan generar contraste de tonos verdes por su variedad.

Nivel 3 - Carácter: Se han elegido plantas longevas de tamaño medio que sirven de complemento a las plantas de nivel estructural y que juegan con las texturas y formas para ser agradables a la vista.

Nivel 4 - Matriz: Esta vegetación de crecimiento rápido y pequeña escala, sirven de tapiz para exaltar la belleza del diseño del conjunto, siendo parte de esta magnífica obra de arte. Los jardines parecen esculpidos por los artistas más exclusivos del mundo, ya que cada planta armoniza exquisitamente con la arquitectura, un detalle que los amantes de la naturaleza sabrán apreciar.

* Las imágenes hiperrealistas están basadas en vegetación adulta, de mínimo tres años de crecimiento desde implantación. La configuración del espacio exterior puede estar sujeta a cambios por otras configuraciones y especies similares

ALL THE VEGETATION IS DISTRIBUTED ACROSS 4 LEVELS OF STRUCTURE

Level 1 - Arboreal: The vegetation aims to bring scale to the garden in relation to the residence, providing privacy to the entire ensemble.

Level 2 - Structural: Plants of medium development, mostly shrubs, seeking to generate a contrast of green tones due to their variety.

Level 3 - Character: Long-lived plants of medium size have been chosen to complement the plants at the structural level, playing with textures and forms to be visually pleasing.

Level 4 - Matrix: This rapidly growing, small-scale vegetation serves as a tapestry to accentuate the beauty of the overall design, becoming an integral part of this magnificent work of art. The gardens appear sculpted by the world's most exclusive artists, as each plant harmonizes exquisitely with the architecture—a detail that nature enthusiasts will truly appreciate.

*The hyper-realistic images are based on mature vegetation, with a minimum of three years of growth since planting. The configuration of the outdoor space may be subject to changes with other similar configurations and species.



HACEMOS REALIDAD TUS SUEÑOS

Sabemos lo importante que es cumplir sueños, es por eso que podemos cumplirlos haciendo cambios en los planos tanto de distribución, como de acabados, para satisfacer los gustos más exigentes.

WE MAKE DREAMS COME TRUE

We understand how important it is to fulfill dreams, which is why we can make them a reality by modifying both the layout and finish plans to satisfy the most discerning tastes.



UN LUGAR PERSONAL, ÚNICO Y ESPECIAL.

Los elementos representados en los planos e imágenes fotorrealistas son una guía inicial para mejor comprensión de los espacios y posibilidades del proyecto. Recomendamos una consulta adicional para una definición más precisa y comprensiva de los alcances incluidos en nuestra propuesta comercial.

A PERSONAL, UNIQUE AND SPECIAL PLACE.

The elements represented in the plans and photorealistic images are an initial guide for a better understanding of the spaces and possibilities of the project. We recommend an additional consultation for a more precise and comprehensive definition of the scopes included in our commercial proposal.



www.tailorbau.com