

calidad de futuro



48 viviendas unifamiliares
Villaviciosa de Odón

LARVIN
GRUPO



Los orígenes de Larvin se remontan al año 1962, y en el transcurso de más de 6 décadas, el principal objetivo de esta constructora-promotora, ha sido el de conseguir la satisfacción de todos sus clientes, meta cumplida con creces.

Elegimos los mejores y más novedosos materiales del mercado, construcciones certificadas y avaladas por los largos años de actividad de la empresa. Larvin tiene altos estándares de calidad, cumpliendo todos los requisitos de normas, reglamento y leyes.

Nuestro método constructivo no solo se trata de erigir edificaciones, sino también de construir un futuro más sostenible y equitativo para las generaciones venideras. Desde la selección de materiales hasta la gestión de residuos y la promoción de la biodiversidad, cada aspecto de nuestro proceso constructivo está diseñado para dejar un impacto positivo en el medio ambiente y en las comunidades que creamos. En un mundo cada vez más consciente de su impacto ambiental, nos enorgullece liderar el camino hacia una construcción más sostenible y responsable.



Nuestra creación se generó con el objetivo de satisfacerle, ofreciéndole la mejor calidad en un producto diseñado para su comodidad y disfrute.



Un residencial energéticamente muy eficiente (certificación A) y que cumple todas las normas tanto acústicas como térmicas con las máxima exigencia.

Viviendas de diferentes tipologías a las que puede optar según sus necesidades y con la posibilidad de personalizar su casa eligiendo diferentes acabados de suelos, puertas de paso, frentes de armario, pintura, color del mobiliario de cocina, color de muebles del baño y otros elementos.













Memoria de calidades ▶



◀ CIMENTACIÓN Y ESTRUCTURA

- Cimentación, pilares y vigas de hormigón armado.
- Forjados unidireccionales de vigueta y bovedilla de hormigón.

◀ FACHADAS

- De ladrillo cara vista con fábrica de medio pie gresificado color blanco y gris.
- Cámara de aire enfoscada interiormente con aislamiento térmico-acústico y tabique cerámico acabado con yeso laminado.

◀ CUBIERTAS

- Cubiertas planas impermeabilizadas y con aislamiento térmico terminadas con pavimento drenante poroso en las zonas transitables y con grava filtrante en las zonas no transitables.

◀ TABIQUERIA INTERIOR Y AISLAMIENTO

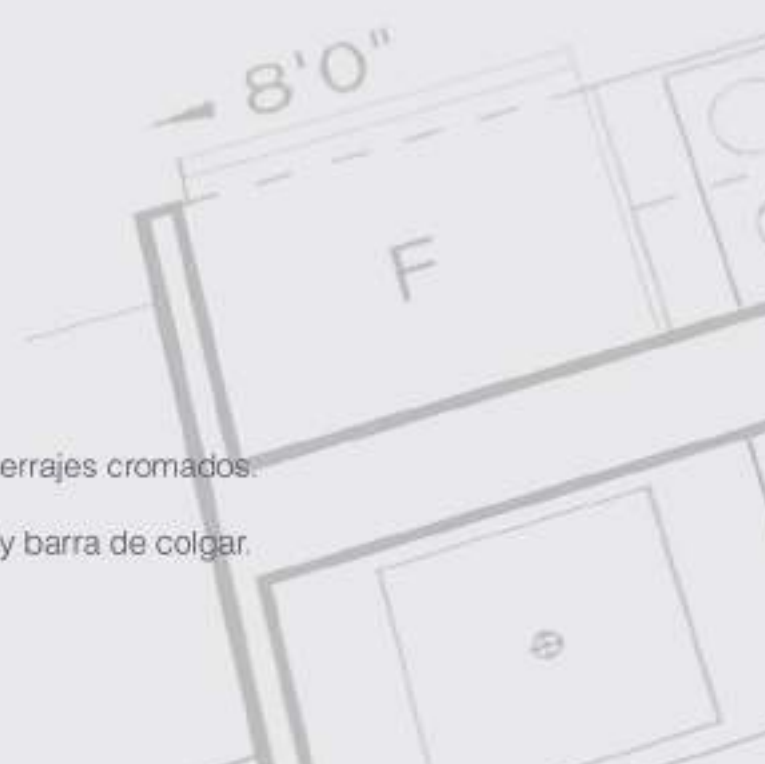
- Toda la tabiquería se realizará de ladrillo cerámico revestido de yeso laminar.
- Aislamiento térmico-acústico en fachadas, cubiertas y medianeras.

◀ CARPINTERIA EXTERIOR Y CERRAJERÍA

- Carpintería exterior PVC.
- Puerta de entrada acorazada.
- Persianas enrollables de aluminio, con lamas aislantes.
- Puerta acceso de vehículos a garaje motorizada, solo viviendas tipo 1-A y 2-A.

◀ CARPINTERIA INTERIOR

- Puertas de paso blancas, modelo a elegir según muestrario con molduras y cercos de DM con herrajes cromados.
- Frentes de armario con puertas correderas a elegir según muestrario.
- Interior de armario forrado con tablero de melamina acabado texturizado con balda de maletero y barra de colgar.



◀ REVESTIMIENTOS Y FALSOS TECHOS

- Falso techo en placa de yeso laminado en toda la vivienda, excepto sótano.
- Pintura lisa en paramentos verticales y horizontales. Colores suaves a elegir.
- Techos en color blanco.

◀ SOLADOS y ALICATADOS

- Planta baja, primera y torreón con suelo flotante laminar a elegir según muestrario y rodapié en DM color blanco. Planta sótano con suelo cerámico.
- Cocina y baños en plaqueta cerámica de primera calidad.
- Alicatados en plaqueta cerámica de primera calidad.

◀ MOBILIARIO DE COCINA Y BAÑOS

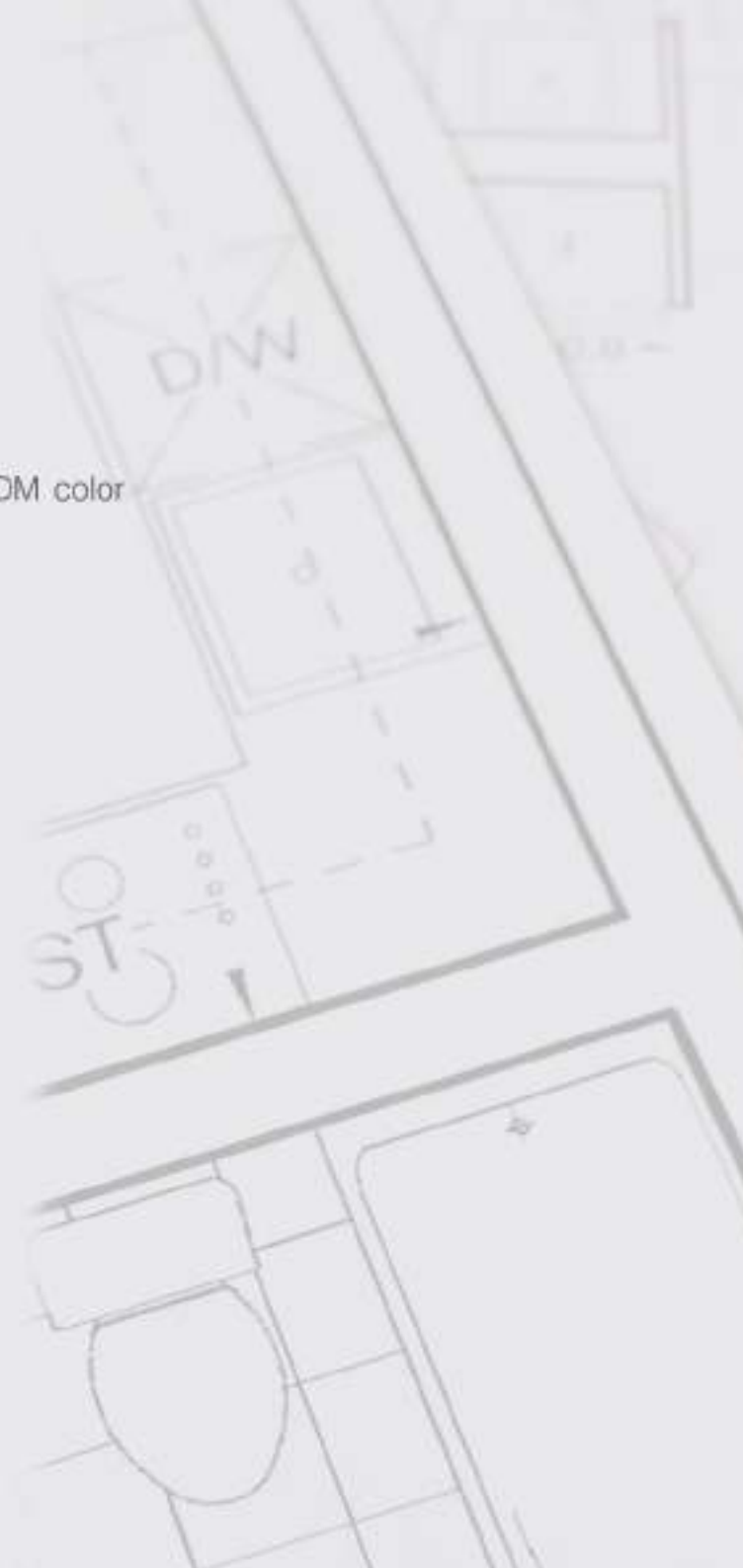
- Muebles altos y bajos, acabado con alto brillo. Color a elegir según muestrario.
- Placa vitro cerámica de inducción, horno, campana extractora de humos y fregadero de acero inoxidable con grifería monomando.
- Muebles de baño color a elegir según muestrario.

◀ CALEFACCION Y AGUA CALIENTE

- Calefacción por suelo radiante y agua caliente con equipo de aerotermia.

◀ APARATOS SANITARIOS

- Sanitarios primeras marcas en blanco. Grifería monomando, muebles de lavabo con espejo.
- Conjunto de ducha y mampara en baños de planta primera y aseo de planta baja.
- Bañera y ducha con mampara en el baño principal.



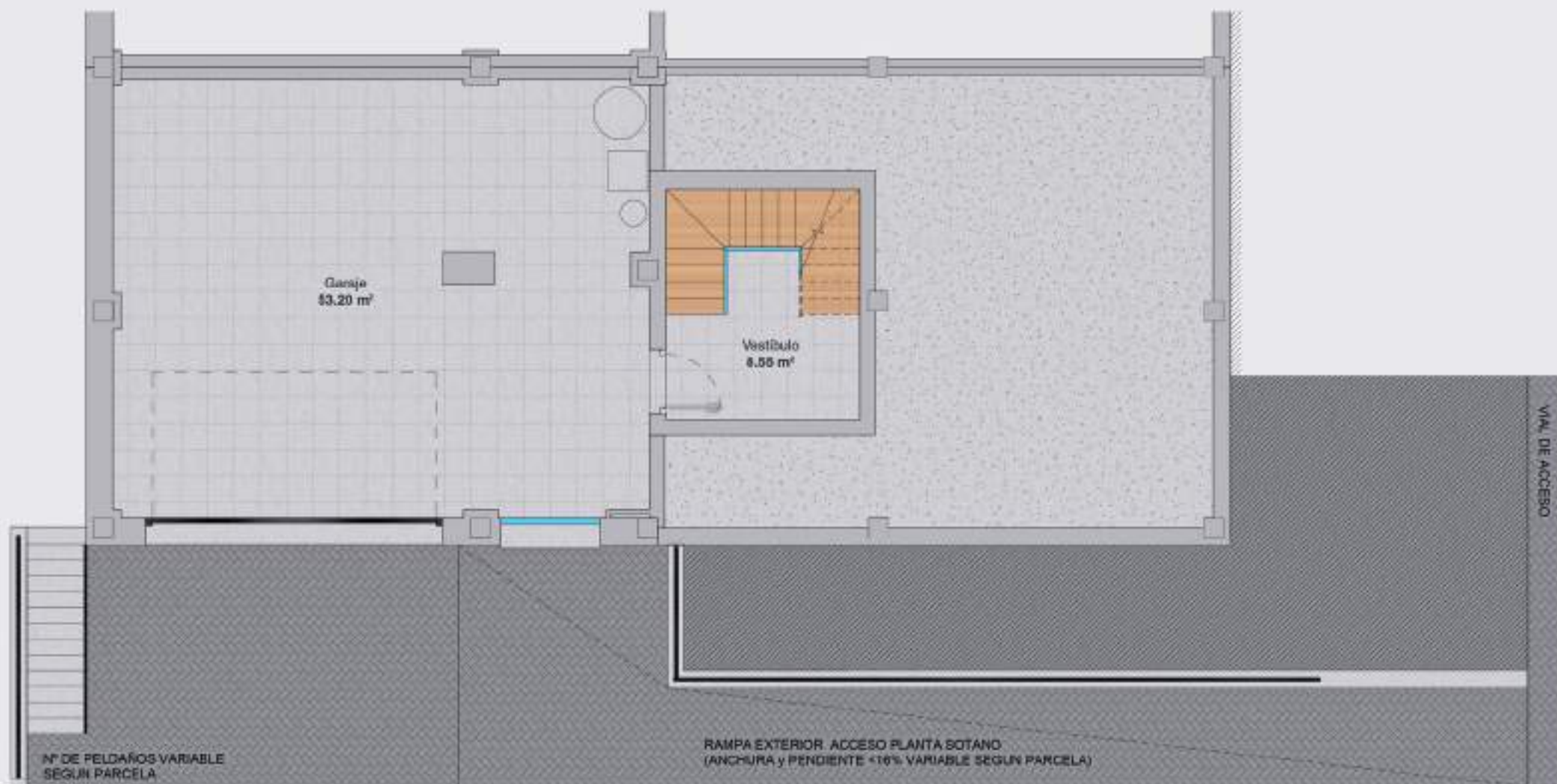
◀ ELECTRICIDAD

- Instalación eléctrica según Reglamento de Baja Tensión, grado de electrificación elevado.
- Toma de corriente para recarga de vehículo eléctrico.
- Punto de luz cancela de entrada.
- Preinstalación eléctrica parcela.

◀ VARIOS

- Instalación de aire acondicionado por conductos en planta baja y primera.
- Murete y valla metálica simple torsión entre parcelas.
- Muro ladrillo y valla metálica fachada a la vía pública.
- Parcela acabada terreno natural, salvo zonas soladas indicadas en planos.
- Toma de TV en salón, despacho, cocina y dormitorios.
- Instalación de sistema de captación de Televisión Digital.
- Aparcamiento exterior para 3 vehículos con suelo adoquinado.
- Videoportero en planta baja y primera.
- Escalera metálica exterior de subida a la zona de parcela privativa desde el nivel del garaje, solo viviendas tipo 1-A y 2-A.
- Urbanización privada con piscina infantil, piscina de adultos, zonas ajardinadas y pista de pádel.
- Recinto completamente cerrado con conserjería para control de acceso a la urbanización con videovigilancia.





Sup. construida **vivienda tipo 1A**

■	Planta sótano:	74,85 m ²
■	Planta baja:	119,97 m ²
■	Planta primera:	119,97 m ²
■	Planta torreón:	15,40 m ²
Total sup. construida:		330,19 m²



Sup. construida **vivienda tipo 1A**

Planta sótano:	74,85 m ²
Planta baja:	119,97 m ²
Planta primera:	119,97 m ²
Planta torreón:	15,40 m ²
Total sup. construida:	330,19 m²



Sup. construida **vivienda tipo 1A**

Planta sótano:	74,85 m ²
Planta baja:	119,97 m ²
Planta primera:	119,97 m ²
Planta torreón:	15,40 m ²
Total sup. construida:	330,19 m²



Sup. construida **vivienda tipo 1A**

■	Planta sótano:	74,85 m ²
■	Planta baja:	119,97 m ²
■	Planta primera:	119,97 m ²
■	Planta torreón:	15,40 m ²
Total sup. construida:		330.19 m ²

Mapa de situación ►





GRUPO LARVIN
Gran Vía 51
28013 Madrid

Tel: 91 541 86 00
www.larvin.es
larvin@larvin.es

Las infografías y planos contenidos en este catálogo pueden sufrir modificaciones por motivos técnicos, jurídicos y/o a criterio de la dirección facultativa. El mobiliario y la decoración indicada en los planos e infografías no está incluido. Toda información relativa al R.D. 515/1989, de 21 de abril, sobre protección de los consumidores en cuanto a la información a suministrar en la compraventa de viviendas se encuentra a disposición del público en nuestras oficinas centrales de la calle Gran Vía nº51 de Madrid. Inscrita en el Registro Mercantil de Madrid Tomo 8376 de la Sección 3ª del Libro de Sociedades, Folio 181, Hoja nº79678, Inscripción 1ª. CIF A-78657137