



Edifici Plurifamiliar de 35 habitatges

Memòria de Qualitats

*Il·la Carrer Balmes, Av. Barcelona, Pau Claris / Lluís Millet
Santa Perpètua de la Mogoda*

SANTA PERPÈTUA

Introducció

Edifici plurifamiliar de 35 habitatges situat al centre del municipi de Santa Perpètua de la Mogoda.

L'edifici ocupa la illa delimitada pels carrers Balmes, Lluís Millet, Pau Claris i Avinguda Barcelona. L'accés als habitatges i al pàrquing es troba situat al Carrer Balmes. L'edifici està format per dues escales: A i B. La planta baixa és un únic local comercial.



Habitatges: 35



Plantes: PB+2 i PB+3



Dormitoris: 1, 2 i 3



Disposen de: Pàrquing i traster



SANTA PERPÈTUA

Aspectes generals

FAÇANA

A nivell de disseny la façana de l'edifici s'ha dotat d'una personalitat pròpia combinant el sistema SATE amb aplacats ceràmics.

SATE són les sigles del sistema d'aïllament tèrmic per l'exterior que s'utilitza per a millorar el confort i la eficiència energètica. El SATE combina la utilització d'un material aïllant tèrmic amb un revestiment d'acabat decoratiu.



TANCAMENTS

Les compartimentacions interiors verticals es realitzaran amb plaques de cartró guix laminat.

El tancament de les parets mitgeres i façanes es farà amb paret d'obra, aïllament i aplacat de plaques de cartró guix.

FUSTERIA I MANYERIA EXTERIOR

La fusteria exterior dels habitatges serà d'alumini lacat en tonalitats fosques, amb ruptura de pont tèrmic i vidre doble amb càmera d'aire.

Persianes motoritzades d'alumini en els mateixos tons.

FUSTERIA INTERIOR

La fusteria interior es realitzarà amb portes tipus "BLOCK", acabat lacat blanc i llises.

Porta d'entrada tipus "BLOCK", acabat lacat blanc, amb pany i frontisses de seguretat i espiell.

SANTA PERPÈTUA

Instal·lacions

ELECTRICITAT

La instal·lació elèctrica està realitzada d'acord amb el Reglament Electrotècnic de Baixa Tensió i està dimensionada segons les necessitats de cada habitatge.

Està formada per una escomesa elèctrica, derivacions individuals, quadres de protecció en cada habitatge i una instal·lació interior dividida en circuits independents.

El quadre de protecció de l'habitatge estarà situat a l'entrada de l'habitatge.

LAMPISTERIA

Muntants i distribució interior dels habitatges amb tub de polietilè encastats. El diàmetre està calculat pels diferents aparells sanitaris i electrodomèstics.

Els desguassos es realitzaran amb tub de plàstic de PVC.

SISTEMES DE CLIMATITZACIÓ I ACS

Instal·lació d'aerotermo per a generació d'aigua calenta sanitària.
Climatització amb bomba de calor amb refrigerant per conductes.

SISTEMES DE COMUNICACIÓ

Instal·lació segons el Projecte d'Infraestructura Comú de Telecomunicacions (ICT) donant compliment al Real Decret-Llei 1/1998 del 27 de febrer sobre infraestructures comuns als edificis per l'accés als serveis de telecomunicacions i al reglament que els desenvolupa i Decrets de la Generalitat 172/199, 116/2000, i 223/2000 establint els condicionants tècnics que ha de complir la instal·lació del ICT.

En els habitatges s'instal·laran preses de telèfon, antena de televisió i presa de preinstal·lació de TV per cable a tots els dormitoris i a la sala-menjador. Cada habitatge disposa d'un videoporter electrònic.

SANTA PERPÈTUA

Revestiments interiors

PINTURA

Pintura paraments verticals i horitzontals de color blanc RAL 9003.

PARQUET LAMINAT I SÒCOL

El paviment en el menjador-estar, els passadissos, els dormitoris i la cuina serà un parquet laminat sintètic.

En aquestes mateixes estances s'instal·larà un sòcol de DM lacat de color blanc.

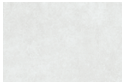


GRES PORCELLÀNIC

Els banys de l'habitatge tenen les parets i el paviment de gres porcellànic. Cada un és d'un color diferent, a continuació us ensenyaem els dos models:

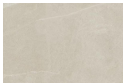


Bany 01



Bany 02

El paviment exterior de les terrasses també serà una peça porcellànica:



SANTA PERPÈTUA

Cuina

MOBLES

Conjunt de mobles alts i baixos en melamina. Sistema d'obertura de portes amb frontisses que disposen d'un sistema d'amortiment que proporciona un tancament silenciós.

Tauell de cuina i frontal entre mobles alts i baixos del mateix material.

ELECTRODOMÈSTICS

La cuina anirà equipada amb els següents electrodomèstics de la marca BALAY:

- Rentavaixelles integrable
- Forn
- Microones
- Placa d'inducció
- Campana d'integració

En els habitatges d'una i dues habitacions el rentavaixelles és de 45 cm d'amplada i el forn és un model que incorpora el microones.

AIGÜERA

Aigüera d'acer inoxidable de sota tauell.

MONOCOMANDAMENT

Monocomandament abatible acabat cromat.



Model tauell i frontal de cuina

SANTA PERPÈTUA

Bany

SANITARIS AIXETES I ACCESSORIS

Sanitaris, aixetes i accessoris de la marca GALA i ROCA:

Bany 01:

- Inodor
- Dutxa termostàtica
- Monocomandament lavabo
- Lavabo amb mirall
- Porta-ratilles i tovalloler

Bany 02:

- Inodor
- Monocomandament per dutxa
- Monocomandament lavabo
- Lavabo amb mirall
- Porta-ratilles i tovalloler

PLAT DE DUTXA

Els dos banys van equipats amb plat de dutxa.



Bany 01

SANTA PERPÈTUA

Control de Qualitat i lliurament d'habitatges

CONTROL DE QUALITAT

Durant l'obra es portarà a terme per part de l'arquitecte tècnic el control de qualitat de l'execució del projecte. Els assaigs es realitzaran amb la col·laboració d'un laboratori homologat.

La nostra empresa exigeix certificats de qualitat a tots els proveïdors de materials per tal que compleixin amb la normativa vigent.

LLIURAMENT DELS HABITATGES

En el lliurament de claus es donarà a cada propietari els butlletins per poder contractar amb les companyies subministradores, la cèdula d'habitabilitat i els certificats de garantia dels electrodomèstics instal·lats.

També s'entregarà el LIBRE DE L'EDIFICI que inclou el Document d'Especificacions tècniques i Manual d'ús i manteniment.



Totes les descripcions i documentació presentada està supeditada a possibles canvis:

- A benefici de la qualitat de la promoció.
- Per motius de modificacions legals del projecte.
- Modificacions dictades per la direcció facultativa de l'obra.
- Per falta de disponibilitat del producte o canvi de model.

Les imatges que apareixen en el document són renders orientatius i no vinculen a nivell contractual. El mobiliari que figura no forma part de l'habitatge.

Construeix

MAHECO
constructora

Promou

CAN NADAL 2020, S.L.

Promoció

Carrer Balma, 22
Santa Perpètua de la Moguda
T. 930 26 83 32 www.maheco.es
promociones@maheco.es

Oficina de venda

Maheco Properties & Services
Carrer de les Camèlles, 13, local 2,
08290, Cerdanyola del Vallès,
Barcelona