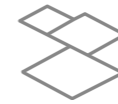


 **land**
CO Benicàssim II

memoria de **calidades**



Cimentación y estructura

- Cimentación, muros y solera de hormigón armado.
- Estructura de vigas y forjados de hormigón armado.

Fachadas y cubiertas

- Fachadas: hoja exterior de fábrica cerámica con aislamiento de altas prestaciones térmico-acústico con acabado monocapa y entrepaños diferenciados según diseño arquitectónico.
- Cubiertas con acabado de protección de grava en zonas no transitables y cubiertas pavimentadas con gres cerámico antideslizante en terrazas transitables.

Carpintería exterior

- Ventanas y puertas balconeras de PVC o aluminio con rotura de puente térmico, sistema de apertura abatible o corredera, según estancias.
- Acristalamiento con doble vidrio y cámara
- En dormitorios, persianas y sistema monoblock integrado en la carpintería.

Tabiquería interior y techos

- Distribuciones interiores de viviendas realizadas con placa de yeso laminado sobre estructura metálica, con aislamiento interior, sistema hidrófugo en baños y cocina.
- Divisiones entre viviendas consistente en fábrica de ladrillo, trasdosado por ambas caras con placa de yeso laminado y aislamiento acústico.



Pavimentos y revestimientos

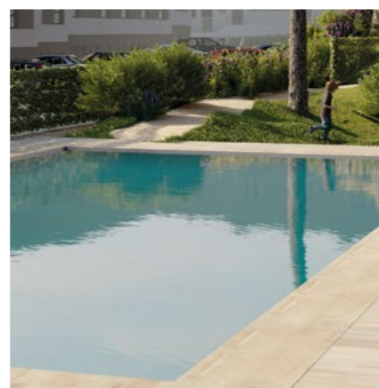
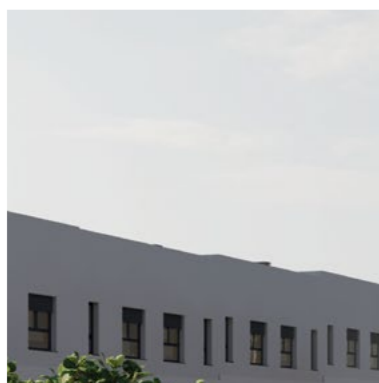
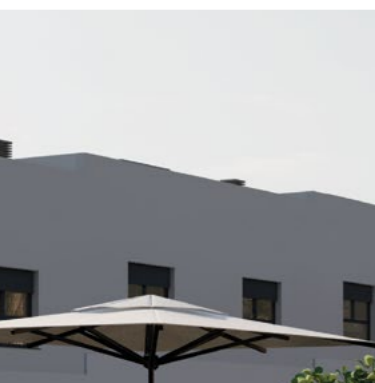
- Pavimento general de la vivienda realizado con gres porcelánico imitación madera.
- En cocina, baños y terrazas privativas, pavimento de gres en diferentes formatos y colores.
- Baños con alicatado cerámico de primera calidad.
- Falsos techos de placa de yeso laminado en baños, cocina, pasillos y zona necesarias para paso de instalaciones. En baño secundario dispondrá de registro para acceso a las instalaciones que así lo requieran.
- Pintura lisa mate, acabado liso, colores neutros, en terminación de paramentos interiores de viviendas.
- Terrazas de viviendas con pavimento porcelánico antideslizante.

Mobiliario de cocina Y electrodomésticos

- Cocina amueblada con muebles altos y bajos de gran capacidad.
- Equipada con horno, placa de inducción, campana extractora y microondas.
- Encimera y frente de cuarzo compacto.
- Fregadero de acero inoxidable y grifo monomando.

Carpintería interior

- Puerta de entrada a vivienda blindada, con cerradura de seguridad y mirilla.
- Puertas de paso con acabado lacado.
- Armarios empotrados modulares con puertas abatibles o correderas según estancias, con igual acabado a las puertas de paso, con forrado interior, balda de altillo y barra de colgar.





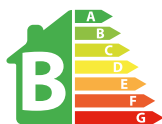
Aparatos sanitarios y grifería

- Sanitarios de porcelana vitrificada, de color blanco con grifería monomando.
- En ducha de baño principal se colocará grifería termostática.
- Plato de ducha de resina en ambos baños.
- Espejo de baños.

Acondicionamiento de aire y agua caliente sanitaria

- Instalación de aire acondicionado por conductos en todas las estancias excepto baños, pasillos y cocina.
- Sistema de aerotermia individualizado para la generación de agua caliente sanitaria según CTE.
- Sistema de ventilación mecánica centralizada según CTE.
- Tomas de agua en terrazas de planta baja y segunda.

Certificación energética



- Edificio con Calificación Energética nivel B (en fase de Proyecto).

Instalaciones generales

- Extraordinarias zonas verdes, preservando el entorno de bosque mediterráneo del lugar.
- Piscina comunitaria con iluminación nocturna.
- Zona de juegos infantiles, zonas de esparcimiento y relación, además de instalaciones para calistenia, rodeado de vegetación.
- Puerta de acceso de vehículos motorizada automática.
- Luminarias son tipo LED en Zonas Comunes, para reducción de consumo

Electricidad y telecomunicaciones

- Instalación eléctrica para vivienda según Normativa vigente, REBT y CTE.
- Tomas de enchufe estancos en terrazas de planta baja y segunda.
- Tomas de TV y telefonía según normativa de telecomunicaciones.
- Preinstalación para carga de vehículos eléctricos en vivienda con contadores de doble borna en el cuarto de contadores para futura conexión.

Descubre todas las posibilidades de

financiación

hasta el

90%

5%
entrada

5%
aplazado



Financia:

Santander

Los datos incluidos en esta memoria de calidades están sujetos a posibles modificaciones consecuencia de exigencias comerciales, jurídicas o técnicas. La marca y modelo de cada producto se hacen constar a efectos orientativos, por lo que los productos mencionados podrán ser sustituidos por otros de calidad equivalente de concurrir exigencias comerciales (incluidas de distribución de productos), jurídicas o técnicas que así lo aconsejen.

Carrer La Comba
12560, Benicàssim II, Castellón

landcopromociones.com

959 689 011

