

 **land**
co Benicàssim II

memoria de **calidades**



Cimentación y estructura

- Cimentación, muros y solera de hormigón armado.
- Estructura de vigas y forjados de hormigón armado.

Fachadas y cubiertas

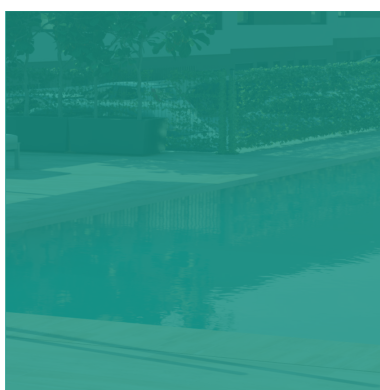
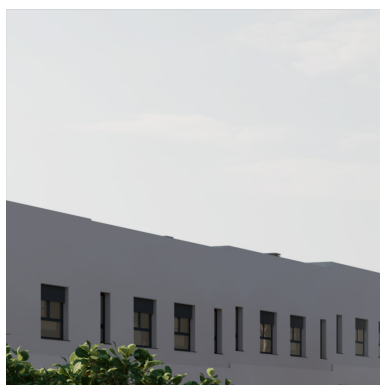
- Fachadas: hoja exterior de fábrica cerámica con aislamiento de altas prestaciones térmico-acústico con acabado monocapa y entrepaños diferenciados según diseño arquitectónico.
- Cubiertas con acabado de protección de grava en zonas no transitables y cubiertas pavimentadas con gres cerámico antideslizante en terrazas transitables.

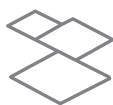
Carpintería exterior

- Ventanas y puertas balconeras de PVC o aluminio con rotura de puente térmico, sistema de apertura abatible o corredera, según estancias.
- Acristalamiento con doble vidrio y cámara
- En dormitorios, persianas y sistema monoblock integrado en la carpintería.

Tabiquería interior y techos

- Distribuciones interiores de viviendas realizadas con placa de yeso laminado sobre estructura metálica, con aislamiento interior, sistema hidrófugo en baños y cocina.
- Divisiones entre viviendas consistente en fábrica de ladrillo, trasdosado por ambas caras con placa de yeso laminado y aislamiento acústico.





Pavimentos y revestimientos

- Pavimento general de la vivienda realizado con gres porcelánico imitación madera.
- En cocina, baños y terrazas privadas, pavimento de gres en diferentes formatos y colores.
- Baños con alicatado cerámico de primera calidad.
- Falsos techos de placa de yeso laminado en baños, cocina, pasillos y zona necesarias para paso de instalaciones. En baño secundario dispondrá de registro para acceso a las instalaciones que así lo requieran.
- Pintura lisa mate, acabado liso, colores neutros, en terminación de paramentos interiores de viviendas.
- Terrazas de viviendas con pavimento porcelánico antideslizante.

Mobiliario de cocina Y electrodomésticos

- Cocina amueblada con muebles altos y bajos de gran capacidad.
- Equipada con horno, placa de inducción, campana extractora y microondas.
- Encimera y frente de cuarzo compacto.
- Fregadero de acero inoxidable y grifo monomando.

Carpintería interior

- Puerta de entrada a vivienda blindada, con cerradura de seguridad y mirilla.
- Puertas de paso con acabado lacado.
- Armarios empotrados modulares con puertas abatibles o correderas según estancias, con igual acabado a las puertas de paso, con forrado interior, balda de altillo y barra de colgar.



Aparatos sanitarios y grifería

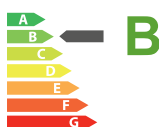
- Sanitarios de porcelana vitrificada, de color blanco con grifería monomando.
- Grifería monomando cromada.
- Platos de ducha de resina en ambos baños.
- Espejo en baños

Acondicionamiento de aire y agua caliente sanitaria

- Instalación de aire acondicionado por conductos en todas las estancias excepto baños, pasillos y cocina.
- Sistema de aerotermia individualizado para la generación de agua caliente sanitaria según CTE.
- Sistema de ventilación mecánica centralizada según CTE.
- Tomas de agua en terrazas de planta baja y segunda.

Certificación energética

- Edificio con Calificación Energética nivel B (en fase de Proyecto).



Instalaciones generales

- Extraordinarias zonas verdes, preservando el entorno de bosque mediterráneo del lugar.
- Piscina comunitaria con iluminación nocturna.
- Zona de juegos infantiles, zonas de esparcimiento y relación, además de instalaciones para calistenia, rodeado de vegetación.
- Puerta de acceso de vehículos motorizada automática.
- Luminarias son tipo LED en Zonas Comunes, para reducción de consumo

Electricidad y telecomunicaciones

- Instalación eléctrica para vivienda según Normativa vigente, REBT y CTE.
- Tomas de enchufe estancos en terrazas de planta baja y segunda.
- Tomas de TV y telefonía según normativa de telecomunicaciones.
- Preinstalación para carga de vehículos eléctricos en vivienda con contadores de doble borna en el cuarto de contadores para futura conexión.

Los datos incluidos en esta memoria de calidades están sujetos a posibles modificaciones consecuencia de exigencias comerciales, jurídicas o técnicas. La marca y modelo de cada producto se hacen constar a efectos orientativos, por lo que los productos mencionados podrán ser sustituidos por otros de calidad equivalente de concurrir exigencias comerciales (incluidas de distribución de productos), jurídicas o técnicas que así lo aconsejen.

Descubre todas las posibilidades de

financiación

hasta el

90%

5%
entrada

+

5%
aplazado

Financia:

 Santander

Carrer La Comba
12560, Benicàssim II, Castellón.