



memoria de **calidades**



Cimentación y estructura

- Cimentación, muros y solera de hormigón armado.
- Estructura de vigas y forjados de hormigón armado.

Fachadas y cubiertas

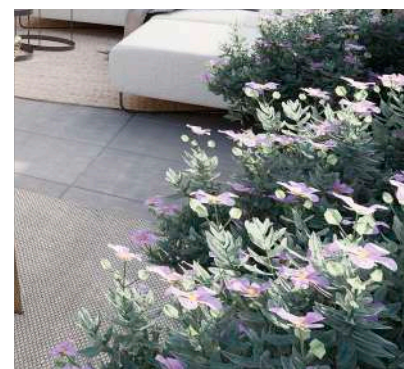
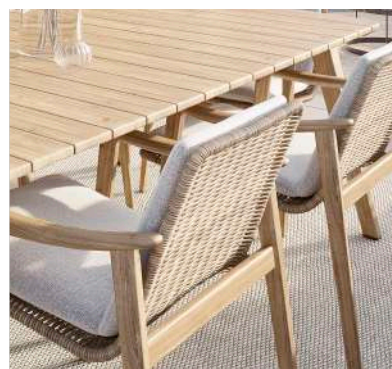
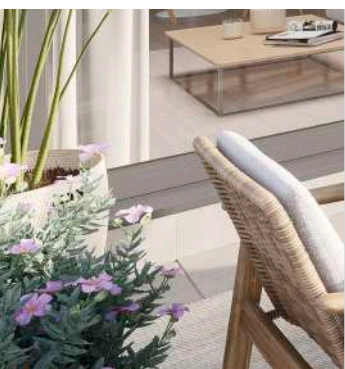
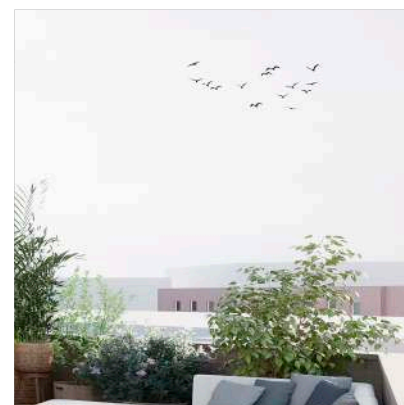
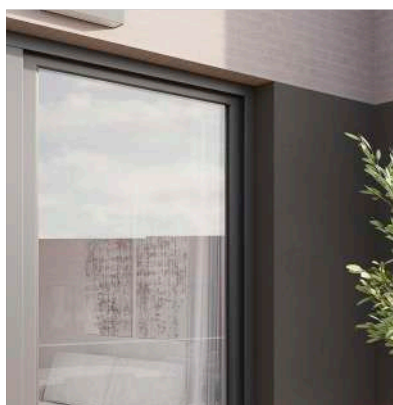
- Fachadas: hoja exterior de ladrillo cerámico cara vista combinado con paños de ladrillo revestido, aislamiento térmico acústico, trasdosado con perfilería y placa de yeso laminado.
- Cubiertas con acabado de protección de grava en zonas no transitables y cubiertas pavimentadas con gres cerámico antideslizante en terrazas transitables.

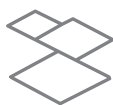
Carpintería exterior

- Ventanas y puertas balconeras de PVC o aluminio con rotura de puente térmico, sistema de apertura abatible o corredera, según estancias.
- Acristalamiento con doble vidrio y cámara
- En dormitorios, persianas y sistema monoblock integrado en la carpintería.
- En salones de plantas bajas dispondrán de persianas.

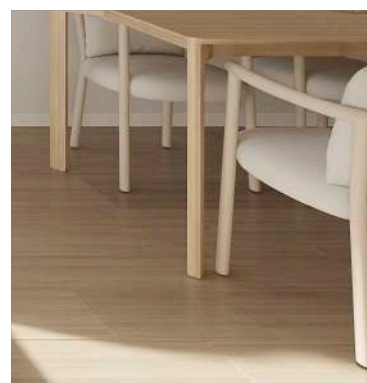
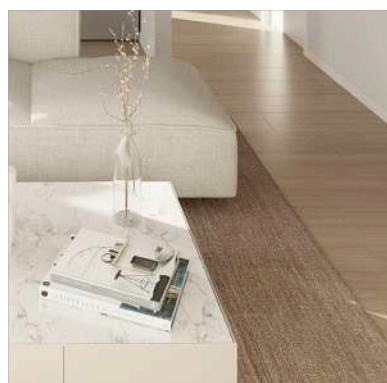
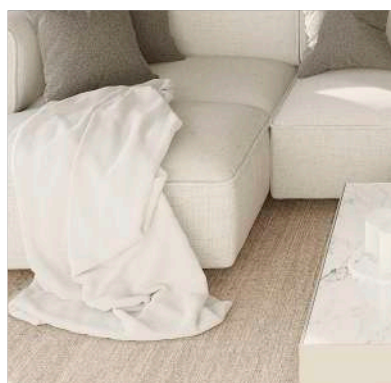
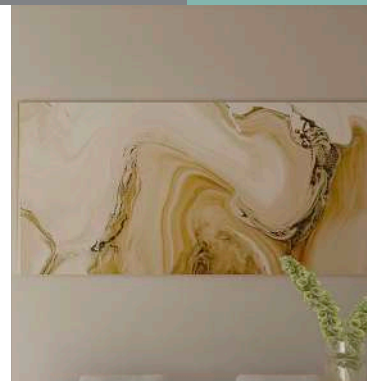
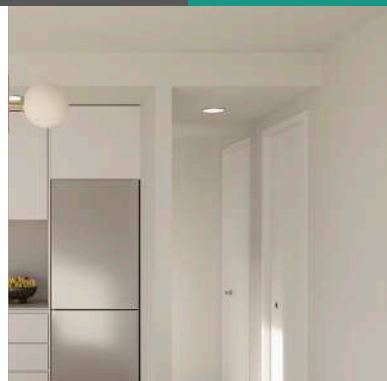
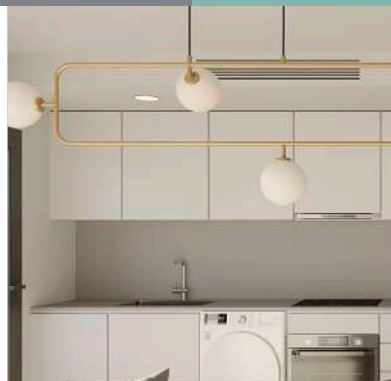
Tabiquería interior y techos

- Particiones interiores de vivienda realizadas con placa de yeso laminado sobre perfiles de acero galvanizado con aislamiento intermedio, placas hidrófugas en zonas húmedas.
- Separación entre viviendas realizada con fábrica medio pie, y trasdosado por ambas caras, con aislamiento, y placa de yeso laminado.





Pavimentos y revestimientos



Pavimentos y revestimientos

- Pavimento general de la vivienda realizado con gres porcelánico imitación madera.
- Baños con alicatado cerámico de primera calidad.
- Falsos techos de placas de yeso laminado en cocinas, baños, distribuidores y en zonas de paso de instalaciones.
- Pintura lisa mate, acabado liso, colores neutros, en terminación de paramentos interiores de viviendas.
- Terrazas de viviendas con pavimento porcelánico antideslizante.
- Portales de acceso con pavimento de gres porcelánico.

Mobiliario de cocina Y electrodomésticos

- Cocina amueblada con muebles altos y bajos de gran capacidad.
- Equipada con horno, placa de inducción, campana extractora y microondas.
- Encimera y frente de cuarzo compacto.
- Fregadero de acero inoxidable y grifo monomando.

Carpintería interior

- Puerta de entrada a vivienda blindada, con cerradura de seguridad y mirilla.
- Puertas de paso en color blanco.
- Armarios empotrados modulares con puertas abatibles o correderas según estancias, con igual acabado a las puertas de paso, con forrado interior, balda de altillo y barra de colgar.



Aparatos sanitarios y grifería

- Aparatos sanitarios de porcelana vitrificada, de color blanco.
- Grifería monomando cromada.
- Platos de ducha de resina en ambos baños.

Acondicionamiento de aire y agua caliente sanitaria

- Instalación de aire acondicionado por conductos en todas las estancias excepto baños, trasteros, pasillos y cocina.
- Sistema de aerotermia individualizado para la generación de agua caliente sanitaria según CTE.
- Sistema de ventilación mecánica centralizada según CTE.
- Tomas de agua en terrazas de áticos y plantas bajas.

Certificación energética

- Edificio con Calificación Energética nivel A (en fase de Proyecto).



Instalaciones generales

- Piscina comunitaria con iluminación nocturna.
- Puerta de acceso de vehículos automática.
- Cuidadoso diseño en portales, vestíbulos y escaleras.
- Luminarias Zonas Comunes tipo LED para reducción de consumo.

Electricidad y telecomunicaciones

- Instalación eléctrica para vivienda según Normativa vigente, REBT y CTE.
- Instalación de videoportero electrónico para control de acceso.
- Tomas de TV y telefonía según normativa de telecomunicaciones.
- Preinstalación para carga de vehículos eléctricos en vivienda con contadores de doble borna en el cuarto de contadores para futura conexión.

Los datos incluidos en esta memoria de calidades están sujetos a posibles modificaciones consecuencia de exigencias comerciales, jurídicas o técnicas. La marca y modelo de cada producto se hacen constar a efectos orientativos, por lo que los productos mencionados podrán ser sustituidos por otros de calidad equivalente de concurrir exigencias comerciales (incluidas de distribución de productos), jurídicas o técnicas que así lo aconsejen.

Descubre todas las posibilidades de **financiación** | hasta el **90%** **5%** entrada + **5%** aplazado

Financia: **Santander**

Calle Francesc Ferrer Pastor
Manises. 46940, Valencia.