



### CIMENTACIÓN Y ESTRUCTURA

Estructura de hormigón armado, tanto en elementos verticales como horizontales, con losas macizas o forjados unidireccionales.



### FACHADA Y CUBIERTA

El edificio constará de fachada ventilada cerámica con aislamiento térmico en cámara exterior sobre cerramiento cerámico de ladrillo macizo perforado con raseo hidrófugo y trasdosado interior con aislamiento y yeso laminado sobre perfilera galvanizada.

En patios interiores el cerramiento será convencional.

Cubierta inclinada de teja cerámica color negro con aislamiento.

Las terrazas tendrán un acabado en material cerámico antihielo y antideslizante de 1º calidad.



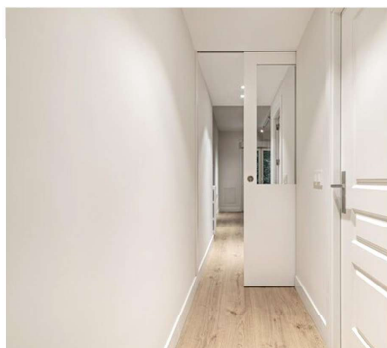
### CARPINTERÍA EXTERIOR

La carpintería exterior será de aluminio o PVC con rotura de puente térmico.

Acrilamiento térmico, bajo emisivo, formado por doble luna y cámara de gas deshidratada rellena de gas argón.

Las ventanas tendrán un sistema de apertura oscilobatiente en una hoja en cada una de las estancias.

Persianas enrollables monoblock de aluminio en color similar a la carpintería exterior.



### TABIQUERÍA Y TECHOS

Separación entre viviendas con tabiquería cerámica acústica trasdosada con aislamiento y yeso laminado sobre perfilera galvanizada.

La distribución interior se realizará mediante tabiquería de cartón yeso laminado con aislamiento y perfilera galvanizada.

La separación entre viviendas y zonas comunes se resolverá por medio de un sistema mixto de fábrica de ladrillo fonoresistente de medio pie trasdosado con doble placa de cartón yeso y su aislamiento térmico y acústico.



### SOLADOS Y ALICATADOS

Solado interior de parquet laminado flotante estratificado o gres porcelánico efecto madera a elegir por el cliente en zonas no húmedas de las viviendas.

Alicatados y solado cerámico de gres de primera calidad en zonas húmedas interiores de viviendas.



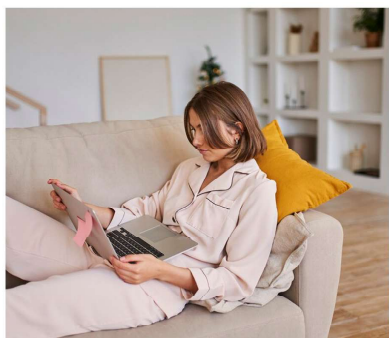
### CARPINTERÍA INTERIOR

Puerta de entrada blindada con chapa de acero y cerradura de seguridad de tres puntos de anclaje.

Las puertas interiores de paso serán lisas en acabado en roble natural o lacado en blanco a elegir por el cliente.

Zócalos y jambas a juego con la carpintería.

Todas las habitaciones dispondrán de frentes de armarios empotrados con distribución interior.



### CALEFACCIÓN Y AGUA CALIENTE

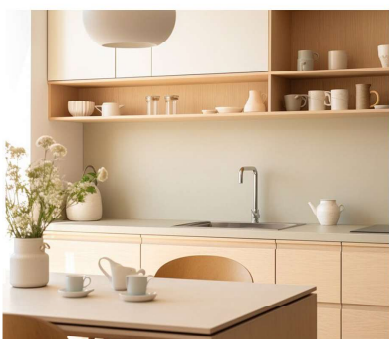
Producción de agua caliente sanitaria y calefacción mediante caldera comunitaria de gas de alta eficiencia con sistema de aerotermia para aporte de energía renovable.

Sistema de calefacción invisible realizado mediante suelo radiante por tubería de agua proporcionando un confort total debido a la uniformidad de calor.



### VENTILACIÓN

Admisión de aire mediante microventilación en ventanas y extracción con extractor en falso techo de baños y conducción hasta cubierta.



### INSTALACIÓN ELÉCTRICA Y TELECOMUNICACIONES

La instalación eléctrica se ejecutará cumpliendo las Normas del Reglamento Electrotécnico para Instalaciones de Baja Tensión.

Tomas de TV y teléfono en todas las estancias, con mecanismos eléctricos de la marca NIESEN o similar.

Viviendas equipadas con instalación de telecomunicaciones acordes a la normativa actual y con videoportero con pantalla a color.



### ASCENSOR

Ascensor comunicado desde sótanos de garajes a todas las plantas con puertas de cabina en acero inoxidable. Acabados interiores fenólicos con espejo y remates en acero inoxidable.



### FONTANERÍA Y SANITARIOS

Baños y aseos equipados con ducha (o bañera), mueble de lavabo suspendido con espejo y aplique e inodoro equipados con grifería monomando o termostática (en bañeras y duchas). Sanitarios de porcelana vitrificada, bañera de chapa y platos de ducha extraplanos.



### COCINA

Cocina equipada con muebles altos y bajos de gran capacidad de tablero estratificado, Y sistema de apertura tipo gola. Encimera en material cerámico SILESTONE o similar. Totalmente equipada con electrodomésticos de la marca BOSCH

- Horno multifunción
- Microondas
- Placa de inducción
- Frigorífico combi de libre instalación con puertas de acero inoxidable
- Campana telescópica e iluminación LED
- Lavadora integrada de gran capacidad
- Lavavajillas integrable

INFORMACIÓN Y RESERVAS:

**MAIA**

P R O M O C I O N E S

**690 66 07 67**

Avda de Barcelona 4  
Donostia-San Sebastián (Gipuzkoa)

ESTUDIO DE ARQUITECTURA:

**Bieme**  
ARKITEKTURA

CONSTRUYE:

**ETXEZABAL**

PROMUEVE:

**MAIA**  
P R O M O C I O N E S