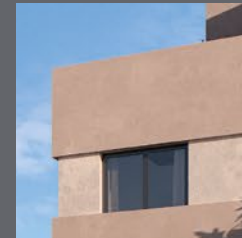


# Aro Residences. ahora sí

Memoria de calidades.



**metroacesa.**  
ahora sí



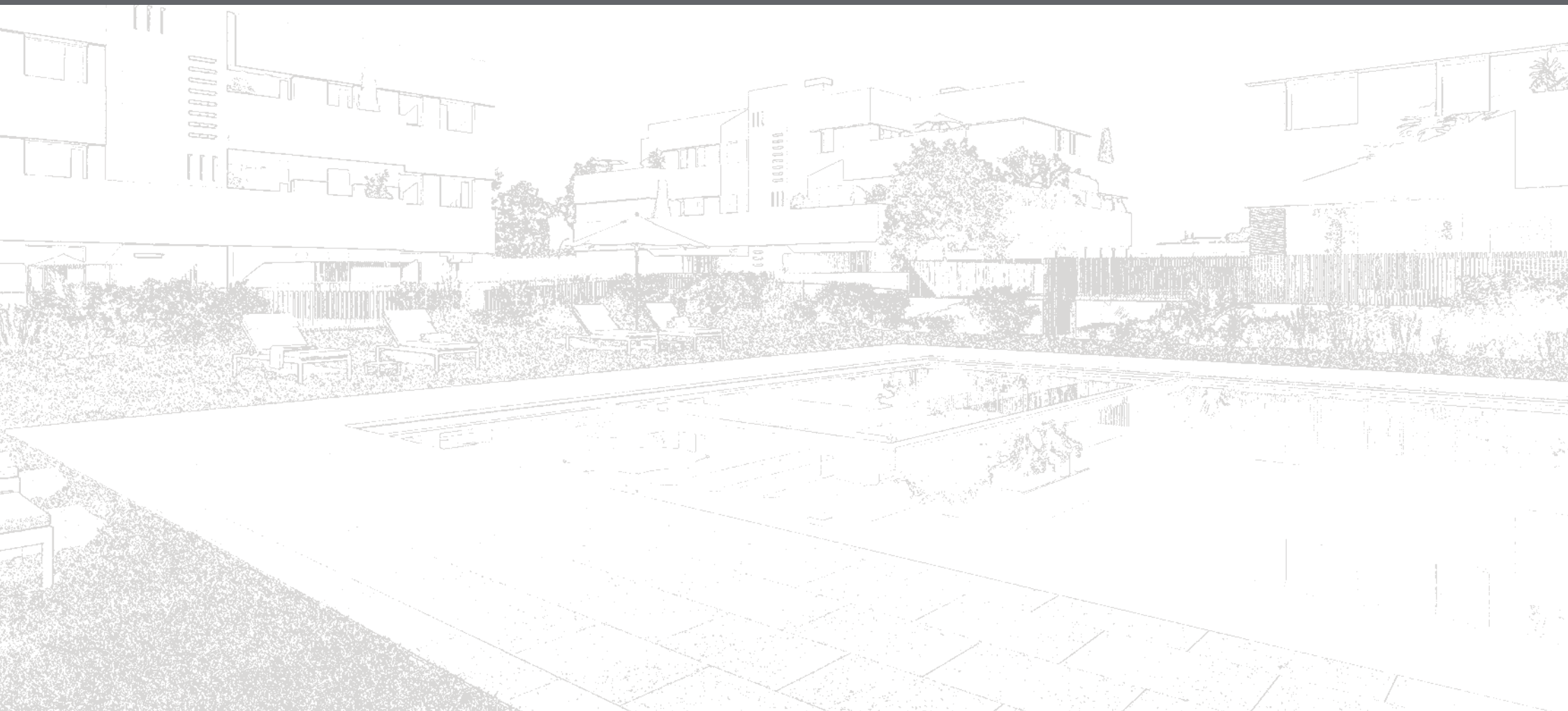
metrovacesa.  
ahora sí

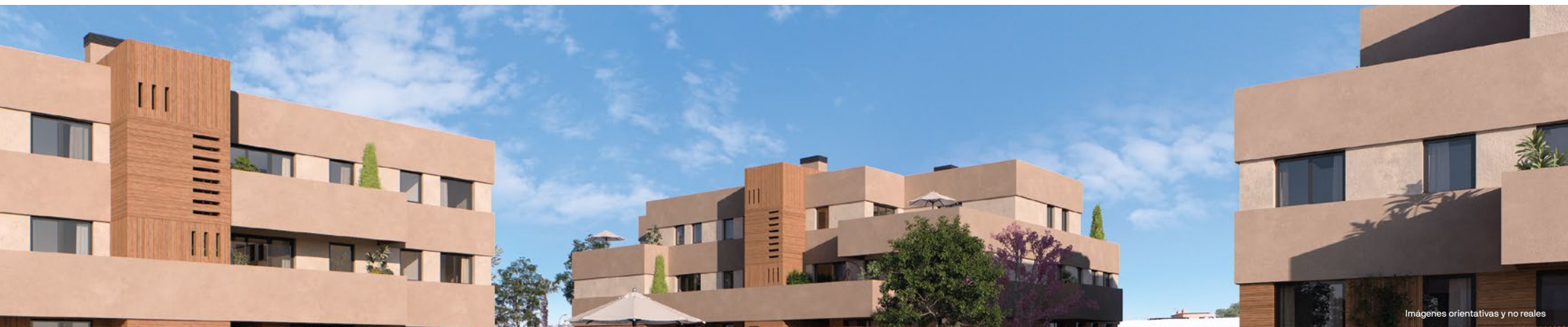


### Calidades y confort

La calidad de los materiales elegidos, unida a los diseños representativos que trabajamos, generan viviendas únicas.

Colaboramos con los mejores arquitectos e interioristas para que disfrutes de un hogar que realmente cambie tu vida.





# Índice

- |          |                          |           |                             |           |   |           |                         |
|----------|--------------------------|-----------|-----------------------------|-----------|---|-----------|-------------------------|
| <b>1</b> | Cimentación y estructura | <b>6</b>  | Tabiquería y aislamiento    | <b>11</b> | Falsos techos y pintura                         | <b>16</b> | Garaje Comunitario      |
| <b>2</b> | Fachada                  | <b>7</b>  | Pavimentos y revestimientos | <b>12</b> | Instalaciones de electricidad, T.V. y telefonía | <b>17</b> | Calificación energética |
| <b>3</b> | Cubierta                 | <b>8</b>  | Baños                       | <b>13</b> | Calefacción, climatización y agua caliente      |           |                         |
| <b>4</b> | Carpintería exterior     | <b>9</b>  | Sanitarios y grifería       | <b>14</b> | Sistema de ventilación y extracción             |           |                         |
| <b>5</b> | Carpintería interior     | <b>10</b> | Cocina                      | <b>15</b> | Acceso y zonas comunes                          |           |                         |

# 1 Cimentación y estructura

Cimentación y estructura de acuerdo con los requerimientos de la normativa vigente.

# 2 Fachada

Fachada formada por fábrica de ladrillo con acabado de revoco pintado con aislamiento térmico, cámara de aire y trasdosado con tabiquería seca de cartón yeso.

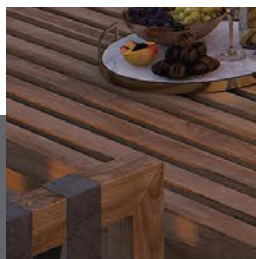
# 3 Cubiertas

La cubierta es plana con zonas transitables y no transitables. Las zonas transitables cuentan con piezas cerámicas antideslizantes para exteriores y las no transitables con acabado en grava. En ambos casos cuentan con aislamiento térmico.

# 4 Carpintería exterior

Se han previsto ventanas y puertas exteriores abatibles con perfilera de aluminio con rotura de puente térmico acabado lacado, con doble acristalamiento termoacústico.

Perfilería de aluminio  
con rotura de puente  
térmico acabado lacado



Diseño moderno y una  
atractiva volumetría.





## 5 Carpintería interior

La entrada a la vivienda se realizará con una **puerta blindada con cerradura de seguridad** con acabado interior panelado lacado de color blanco a juego con el resto de la carpintería.

En el interior, todas las puertas de paso se prevén lisas lacadas de color blanco.

Se proyectan **armarios modulares** en el dormitorio principal con puertas abatibles, acabado lacado a juego con las puertas de paso. Los armarios van **fornados interiormente**, incluyen maletero y barra de colgar.

## 6 Tabiquería y aislamiento

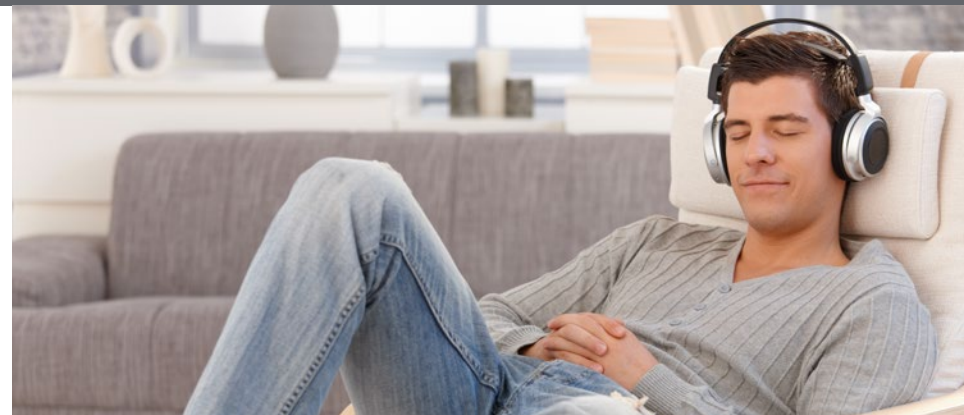
Los materiales se han previsto para la obtención del **máximo confort térmico y acústico** en la vivienda, cumpliendo con las normativas específicas más estrictas. Las divisiones entre las diferentes habitaciones se proyectan con tabiquería seca de yeso laminado.

La división entre las viviendas se realiza con  $\frac{1}{2}$  pie de ladrillo trasdosado por ambas caras con **tabiquería de yeso laminado con aislamiento**.

Máximo confort  
térmico y acústico

Armarios empotrados  
revestidos interiormente  
con maletero y barra  
para colgar.

Imágenes orientativas y no reales



Imágenes orientativas y no reales



## 7 Pavimentos y revestimientos

El pavimento de todas las estancias, se realizará con tarima tipo TechStep con revestimiento de alta calidad inspirados en suelos de parquet de madera natural con un diseño hiperrealista (excepto baños que podrá ser cerámico según la selección realizada).

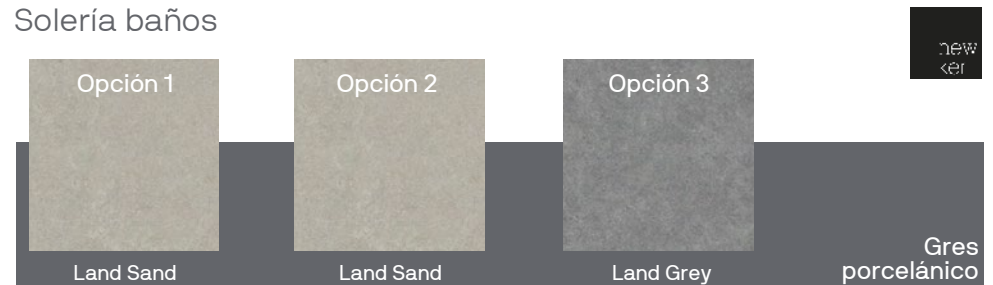
El zócalo será de DM hidrófugo lacado de blanco.

Pavimentos con gres de exteriores antideslizante.

Solados:  
Salón, cocina y dormitorios



Solería baños



# 8 Baños

Los paramentos verticales de baños irán aplacados con piezas de gres en distintos tonos, según personalización de vivienda. Resto pintado.

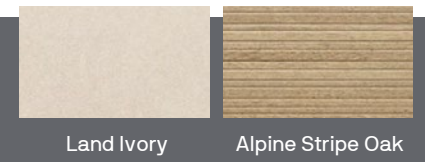
Alicatado: gres 25x75



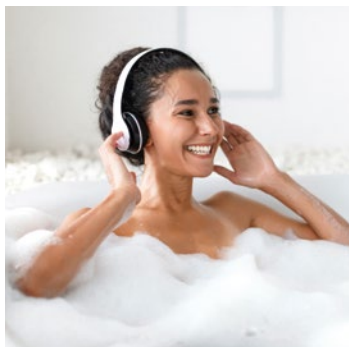
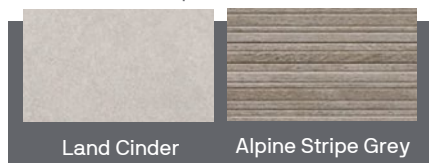
Opción 1



Opción 2



Opción 3



Imágenes orientativas y no reales



Imágenes orientativas y no reales



## BAÑO PRINCIPAL INCLUYE:

- Lavabo Modelo Lom de Hidrobox.
- Inodoro Duravit.
- Plato de Ducha Arq Zero de Acquabella.

## BAÑO SECUNDARIO INCLUYE:

- Lavabo Modelo Step Eco de Decosan.
- Inodoro Duravit.

hidrobox<sup>®</sup>  
by absara

DURAVIT

acquabella

DECOSAN



## 9 Sanitarios y grifería

Los lavabos e inodoros son de porcelana vitrificada en color blanco con cisterna de doble descarga en inodoros. Las bañeras son de chapa de acero esmaltado y los platos de ducha son de resina.

Griferías monomando de la marca Roca.

## 10 Cocinas

Las cocinas se entregan según proyecto con muebles altos y bajos, con placa de inducción tres fuegos, microondas, horno empotrado eléctrico y campana extractora.

Encimeras y frontales tipo Compaq de unión entre muebles altos y bajos.



Imágenes orientativas y no reales



## 11 Falsos techos y pinturas

Los acabados de los techos se realizan con pintura lisa sobre falso techo de placas de yeso laminadas.

Los paramentos verticales están acabados con pintura plástica lisa.

## 12 Instalaciones de electricidad, T.V. y telefonía

La instalación eléctrica está compuesta de cuadro general y red empotrada bajo tubo, con circuitos de fuerza y alumbrado conforme con la reglamentación actual vigente. Los mecanismos son de alta calidad.

El edificio está dotado de antena colectiva para la captación de diferentes canales de televisión, conforme a la normativa vigente.

Se dispone de tomas de televisión y teléfono en salón y dormitorios.



Imágenes orientativas y no reales



Imágenes orientativas y no reales



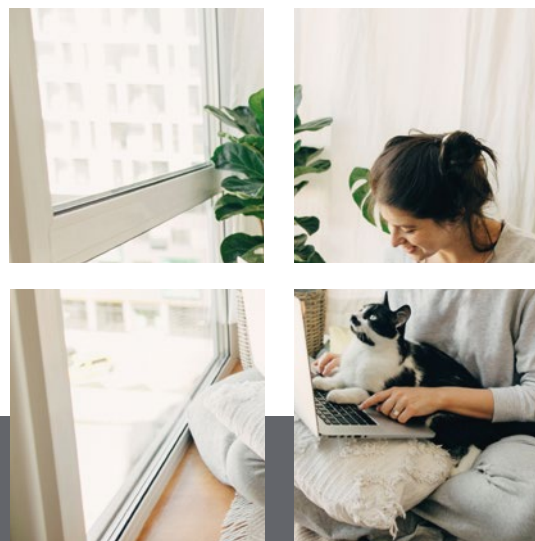
## 13 Calefacción, climatización y agua caliente

Se realiza mediante sistema de climatización de frío y calor independiente para cada vivienda mediante conductos por falso techo.

La producción de agua caliente sanitaria se realiza por medio del sistema de aerotermia centralizada.

## 14 Sistema de ventilación y extracción

Instalación de sistema de ventilación mecánica según normativa vigente, permitiendo una mejor eficiencia energética de la vivienda.

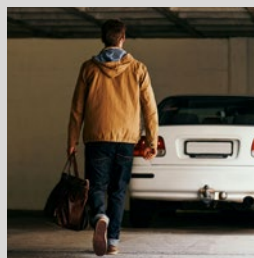


Imágenes orientativas y no reales



Imágenes orientativas y no reales

Un Residencial  
pensado para  
la calidad de vida  
de sus ocupantes.



## 15 Acceso y zonas comunes

Zona comunitaria en planta baja con zonas ajardinadas, piscina de cloración salina y zona de juegos infantiles.

La cuidada combinación de los materiales de acabado, hace de los portales un agradable espacio de acceso.

Los ascensores cuentan con puertas automáticas y una moderna decoración combinada con la de los portales.

## 16 Garaje comunitario

El edificio cuenta con un garaje independizado con acceso de vehículos con puerta automatizada accionable mediante mando a distancia.

Desde las viviendas se accede a los garajes y trasteros directamente desde el ascensor, a través de los vestíbulos estancos con puertas metálicas.

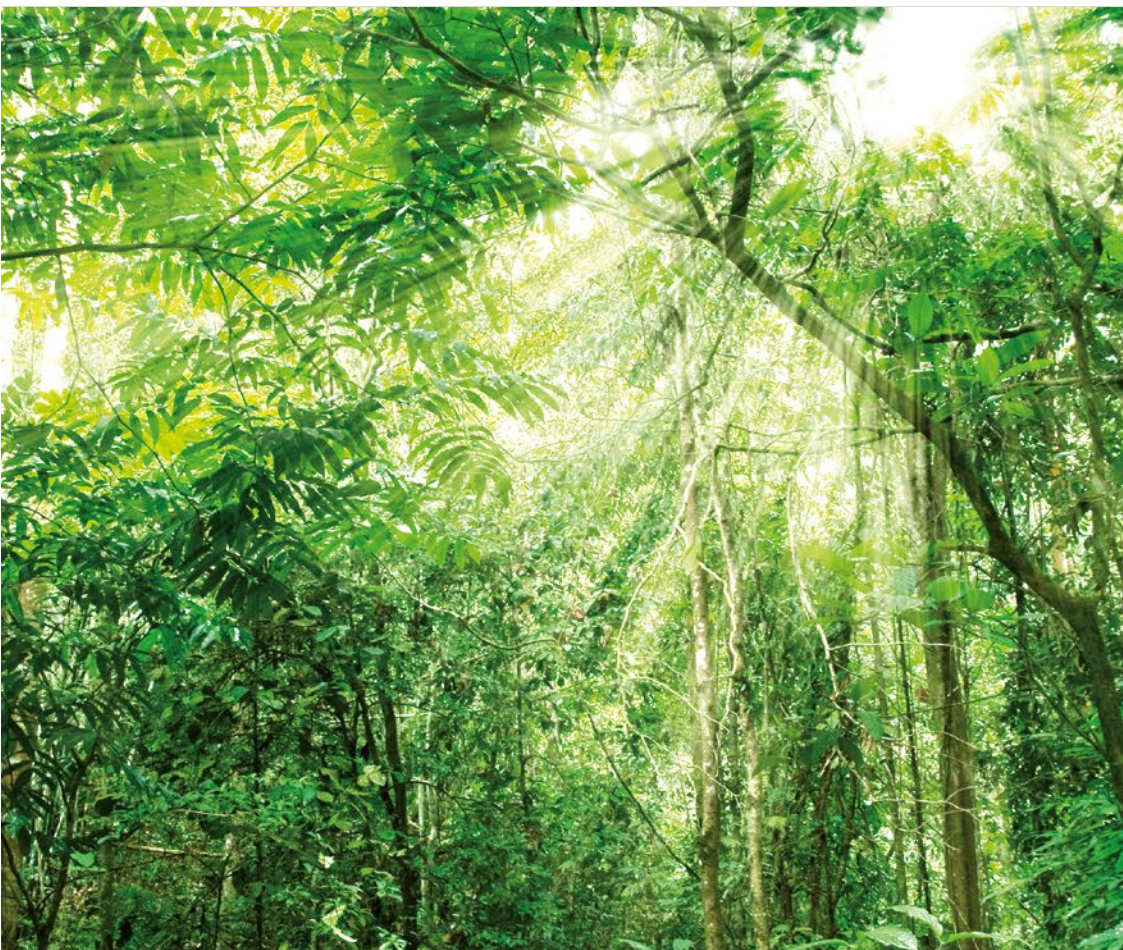
Pavimento de garaje con acabado de hormigón fratasado con polvo de cuarzo.

Preinstalación de recarga de vehículos eléctricos según normativa.

Todas las instalaciones (protección contra incendios, ventilación, electricidad...) se han proyectado dando el más estricto cumplimiento a los reglamentos e instrucciones técnicas vigentes.



Imágenes orientativas y no reales



Nuestros estándares de calidad proporcionan unos resultados excelentes que garantizarán el confort y disfrute de la vivienda al usuario, disfrutando no solo de las mejores calidades del mercado, sino también de los menores consumos energéticos posibles.



## 17 Calificación energética



Mejora de las soluciones constructivas para optimizar el consumo energético y garantizar el confort y disfrute del usuario.



Uso de bombillas led en distintas zonas de la edificación, garantizando un consumo, duración y eficacia óptimas.

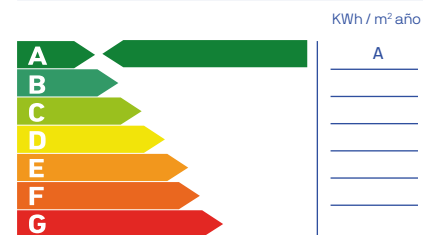


Última tecnología en sistemas de climatización y calidad del aire, priorizando tanto el resultado final del producto como el bajo consumo.

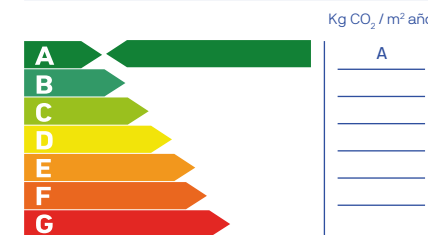


Dispositivos sanitarios respetuosos con el medio ambiente. Su bajo consumo supone un ahorro significativo en la factura además de contribuir a mejorar nuestro entorno.

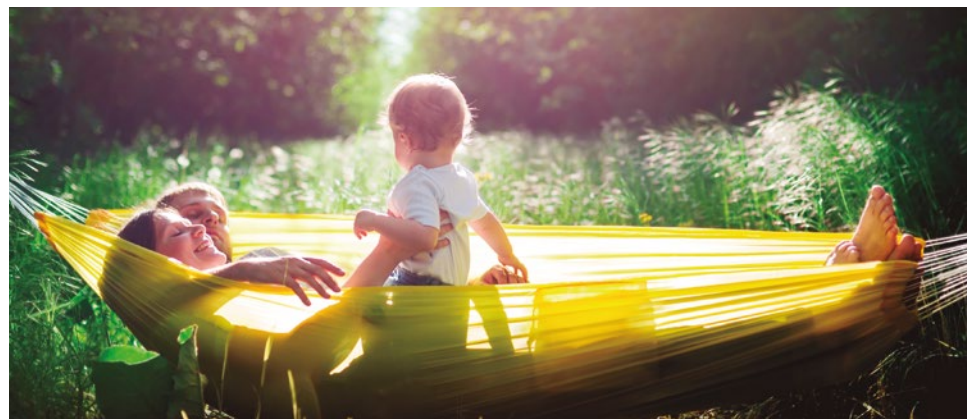
### Consumo de energía primaria no renovable



### Emisiones de dióxido de carbono



**Nota:** La presente información, perspectiva, medidas, cotas y documentación gráfica tienen carácter orientativo, no siendo vinculantes desde el punto de vista contractual. En consecuencia, estarán sujetas a posibles modificaciones por exigencias de índole técnica, jurídica o administrativa derivadas de la obtención de las licencias y autorizaciones necesarias, así como necesidades constructivas o de diseño a juicio de la Dirección de Obra, sin que ello suponga merma de calidad. El mobiliario, jardinería y electrodomésticos tienen carácter meramente ornamental y, por tanto, no se entregan con la vivienda excepto cuando estén expresamente incluidos en la memoria de calidades. Las cota de armarios se refieren a huecos de albañilería. El mobiliario de cocina y la disposición de los electrodomésticos pueden sufrir ligeras variaciones en función de su montaje definitivo. Los solados y alicatados tienen igualmente carácter orientativo, pudiendo sufrir modificaciones.



# metrovacesa. ahora sí



Descubre tu nueva casa en [metrovacesa.com](https://www.metrovacesa.com) | 900 55 25 25 | [infopromociones@metrovacesa.com](mailto:infopromociones@metrovacesa.com)

La presente memoria de calidades constructivas es meramente orientativa, reservándose Metrovacesa, S.A., la facultad de introducir aquellas modificaciones que vengan motivadas por razones técnicas o jurídicas, que sean indicadas por el arquitecto director de la obra por ser necesarias o convenientes para la correcta finalización del edificio o que sean ordenadas por los organismos públicos competentes, en cuyo caso serán sustituidos por otros de igual o superior calidad. Las imágenes de este folleto son orientativas y no vinculantes a nivel contractual.