



VIVIENDAS 1, 2 y 3 dormitorios

C/ Principat d'Asturies, 7 Sant Joan d'Alacant



965 941 360

FINCAS  **SAN JUAN**
INMOBILIARIA Y REFORMAS

NR

NELIA RESIDENCIAL

promueve **BUNGAGOMO, S.L.**
grupo COINGER















* Las imágenes contenidas en este documento son de carácter orientativo, por tal motivo son susceptibles de modificación por motivos técnicos, jurídicos de cualquier otra índole. Igualmente, el amueblamiento reflejado tiene únicamente efecto decorativo y no constituye documento contractual.

MEMORIA DE CALIDADES





CIMENTACIÓN Y ESTRUCTURA

Cimentación y estructura de hormigón armado según especificaciones de proyecto y Código Técnico de la Edificación



FACHADAS

Revestimiento continuo de fachada con mortero monocapa en dos colores sobre fábrica de ladrillo. Trasdosado de la fachada mediante aislamiento acústico y térmico de altas prestaciones finalizado con tabiquería de yeso tipo "Pladur" cumpliendo los niveles de aislamiento térmico y acústico exigidos por el CTE



DIVISIONES INTERIORES

Divisiones interiores de las viviendas mediante tabiques tipo "Pladur" de placas de yeso laminado con aislamiento acústico y térmico en su interior, cumpliendo las exigencias del CTE



PAVIMENTOS Y REVESTIMIENTOS

Pavimento a base de gres rectificado imitación madera en el interior de la vivienda incluso en baños y cocina. En terraza se colocará el mismo pavimento con acabado antideslizante.

Revestimiento de baños con cerámicas de alta calidad, con varias opciones de elección.

Revestimientos de paredes y techos con pintura plástica lisa.



CARPINTERÍA EXTERIOR

Carpintería exterior de aluminio lacado con rotura de puente térmico, con altas prestaciones térmicas y acústicas. Según su ubicación serán correderas o abatibles. En los dormitorios se contará con persianas de aluminio con aislamiento térmico, lacadas en el mismo color de la carpintería. Los vidrios estarán compuestos por doble acristalamiento tipo climalit.



FALSOS TECHOS

Los falsos techos serán con placas de yeso laminado continuo acabado liso, excepto baños que puedan incorporar la instalación del sistema de climatización que será desmontable para permitir el mantenimiento de la unidad interior.



CARPINTERÍA INTERIOR

Puerta de entrada a vivienda de seguridad, color blanco.

Puertas interiores lacadas en color blanco con herrajes en color inox.

Armarios empotrados con puertas lacadas en color blanco, correderas o abatibles según proyecto.

Revestimiento interior de armarios con tablero de madera con acabado decorativo, con balda maletero y barra de colgar.



CLIMATIZACIÓN Y ACS

Producción de Agua Caliente Sanitaria mediante aerotermia o instalación solar térmica.

Instalación de climatización mediante sistema Inverter para frío/calor mediante conductos en falso techo, incluida la instalación de rejillas en dormitorios y salón. Las tomas de corriente y desagüe se situaran en falso techo del baño.

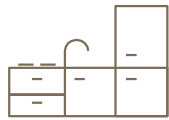


INSTALACIÓN ELÉCTRICA

La instalación eléctrica cumplirá con las indicaciones del Reglamento Eléctrico de Baja Tensión, con grado de electrificación elevado para 9,2KW. Mecanismos eléctricos de color blanco de primera calidad y marca reconocida.

Dormitorios y salón contarán con toma de TV, conforme a las exigencias de ICT. TV/FM. Videoportero con monitor

memoria de calidades



COCINA

Mobiliario de cocina con diseño actual compuesto por muebles altos y bajos de gran capacidad con acabado blanco mate, tiradores de uñero y cajones con mecanismo de autofreno.

La encimera será de cuarzo o similar, con revestimiento del mismo material en el frente entre mueble alto y bajo.

La cocina irá equipada con campana extractora, horno y placa de inducción, marca Beko o similar. Fregadero bajo encimera de acero inoxidable marca Roca o similar, con grifería monomando.

Preinstalación para lavavajillas y lavadora.



BAÑOS Y GRIFERÍA

Los baños contarán con sanitarios de primera calidad marca Roca o equivalente.

Encimeras de lavabo sobre mueble tanto en baño principal como secundario.

El baño del dormitorio principal incluye el espejo.

Inodoros con tapa amortiguada.

Platos de ducha de gran formato en color blanco.

Las griferías serán monomando de alta calidad marca Roca o equivalente de reconocido prestigio.



GARAJES Y TRASTEROS

Acceso a garaje mediante puertas automáticas con dispositivo seguridad y mando a distancia.

Pavimento de hormigón continuo fratasado en zona de garaje y trasteros.

Los trasteros irán acabados con pintura blanca y con puerta metálica con rejilla para ventilación, cerradura, combillo y maneta en cumplimiento de la normativa requerida por su ubicación.



ZONAS COMUNES

El zaguán de entrada a las viviendas contará un diseño de alta calidad.

Incluirá iluminación LED, buzones y decoración.

Ascensor con puertas automáticas, de acero inoxidable en planta baja, dispositivo telefónico en cabina para rescate en caso de avería y decoración de cabina con paneles y espejo.

La zona comunitaria exterior contará con piscina con sistema de depuración de cloración salina y zonas ajardinadas comunitarias con espacios para el relax y bienestar.



AHORRO ENERGÉTICO

→ Luminarias led o de bajo consumo

→ Mejora del aislamiento acústico y térmico en toda la envolvente del edificio.

→ Instalación de aerotermia o solar térmica para la producción de ACS

→ Vidrios con doble acristalamiento climait.

→ Carpintería con rotura de puente térmico con altos niveles de estanqueidad.

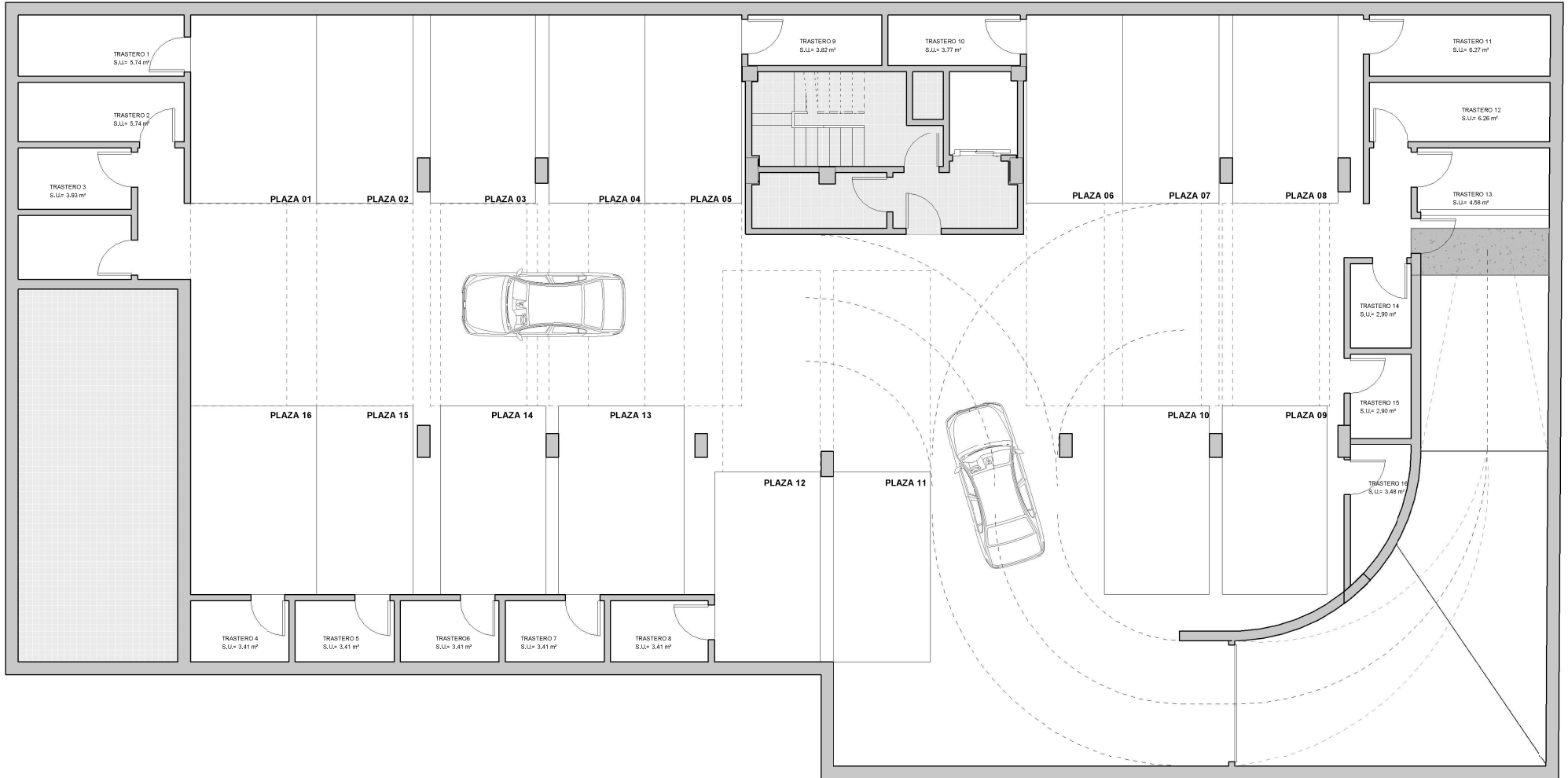
→ Cisternas de doble descarga.

→ Urbanización exterior con vegetación autóctona.

→ Gestión eficiente de residuos generados en la obra.

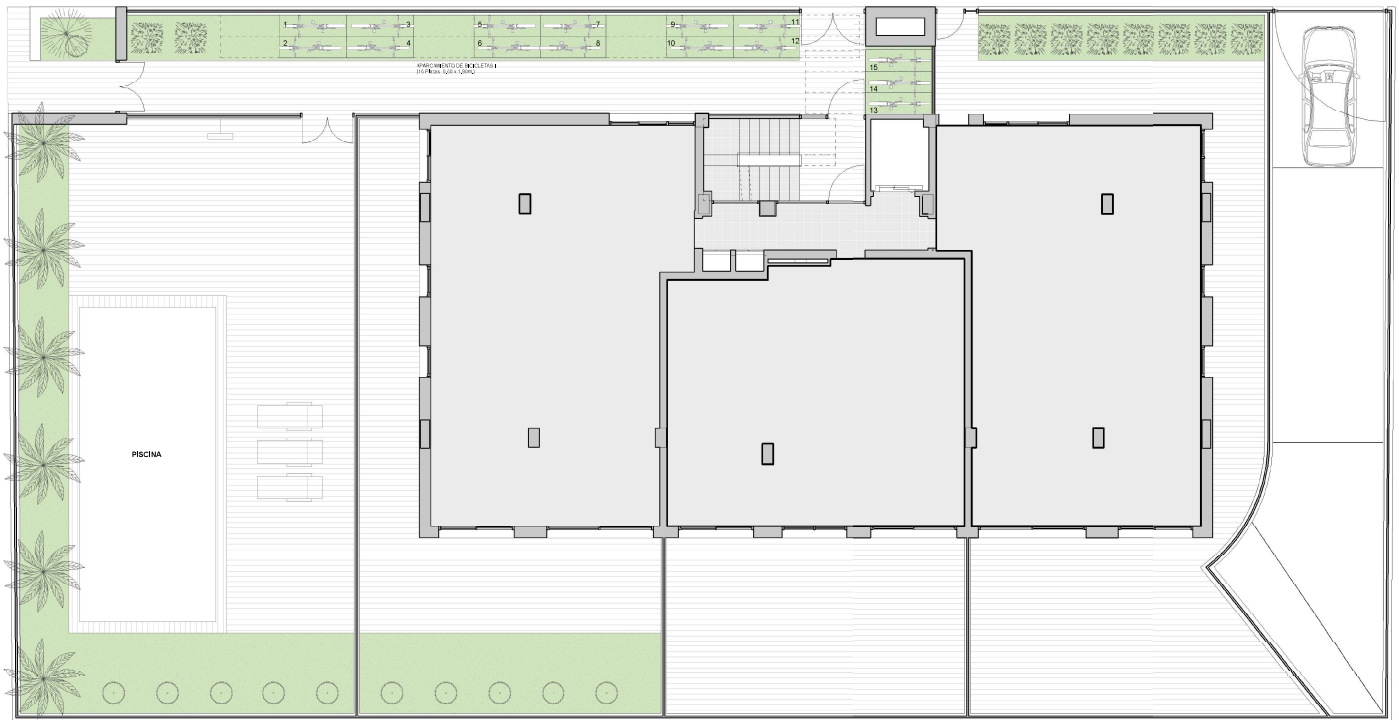


NELIA RESIDENCIAL



0 1 2 3 4 5 10 m.

El presente plano no es definitivo, ya que ha sido elaborado conforme al Proyecto Básico del edificio y, por tanto, la PROMOTORA se reserva la facultad de incluir las modificaciones necesarias por exigencias técnicas y/o jurídicas u ordenadas por cualesquiera administraciones u organismos públicos, ajustándolo en todo caso al Proyecto de Ejecución. Los elementos accesorios (por ejemplo, el mobiliario incluido en cocinas o dormitorios), son meramente ilustrativos. Los giros de puertas y la distribución de aparatos sanitarios no son vinculantes. Las superficies expresadas son aproximadas, pudiendo experimentar modificaciones por razones de índole técnicas y/o legal en el desarrollo de la ejecución de las obras.



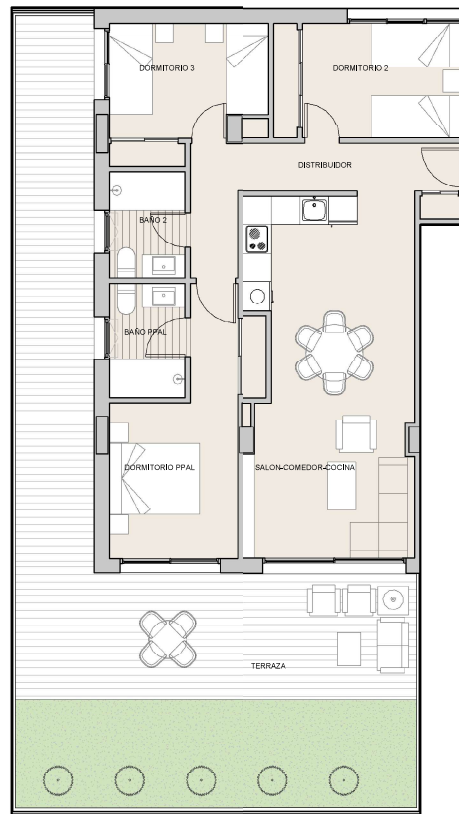
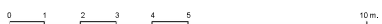
19 m.

El presente plano no es definitivo, ya que ha sido elaborado conforme al Proyecto Básico del edificio y, por tanto, la PROMOTORA se reserva la facultad de incluir las modificaciones necesarias por exigencias técnicas y/o jurídicas u ordenadas por cualesquiera administraciones u organismos públicos, ajustándolo en todo caso al Proyecto de Ejecución. Los elementos accesorios (por ejemplo, el mobiliario incluido en cocinas o dormitorios), son meramente ilustrativos. Los gros de puertas y la distribución de aparatos sanitarios no son vinculantes. Las superficies expresadas son aproximadas, pudiendo experimentar modificaciones por razones de índole técnicas y/o legal en el desarrollo de la ejecución de las obras.



SUPERFICIE ÚTIL + TERRAZAS 100%	132,64 m²
SUPERFICIE CONSTRUIDA + TERRAZAS 100%	143,99 m²
SUPERFICIE CONSTRUIDA + TERRAZAS 100% + COMUNES	151,60 m²
DISTRIBUIDOR	8,02 m ²
SALON-COMEDOR-COCINA	26,03 m ²
DORMITORIO PPAL	12,30 m ²
BAÑO PPAL	3,85 m ²
DORMITORIO 2	9,46 m ²
DORMITORIO 3	8,59 m ²
BAÑO 2	3,58 m ²
TERRAZA	60,61 m ²

Este plano es provisional y estará sujeto a modificaciones originadas por requerimientos de licencia o por criterios de la dirección facultativa, en menoscabo de la calidad.
Documento no contractual.



El presente plano no es definitivo, ya que ha sido elaborado conforme al Proyecto Básico del edificio y, por tanto, la PROMOTORA se reserva la facultad de incluir las modificaciones necesarias por exigencias técnicas y/o jurídicas u ordenadas por cualesquiera administraciones u organismos públicos, ajustándolo en todo caso al Proyecto de Ejecución. Los elementos accesorios (por ejemplo, el mobiliario incluido en cocinas o dormitorios), son meramente ilustrativos. Los gros de puertas y la distribución de aparatos sanitarios no son vinculantes. Las superficies expresadas son aproximadas, pudiendo experimentar modificaciones por razones de índole técnicas y/o legal en el desarrollo de la ejecución de las obras.

PLANO VIVIENDA

VIV. B

[PLANTA 0]

SUPERFICIE CONSTRUIDA

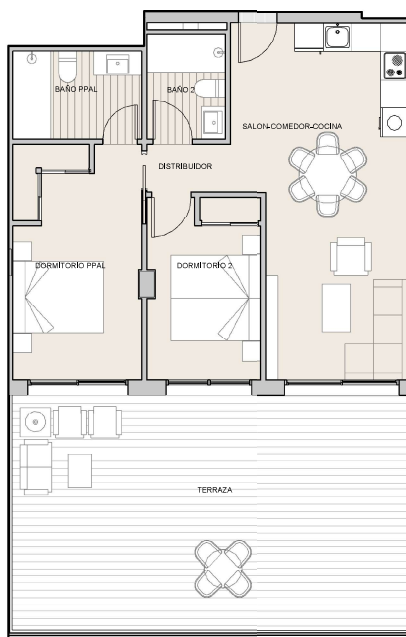


SUPERFICIE ÚTIL + TERRAZAS 100% **99,08 m²**

SUPERFICIE CONSTRUIDA + TERRAZAS 100% **105,57 m²**

SUPERFICIE CONSTRUIDA + TERRAZAS 100% + COMUNES **111,47 m²**

DISTRIBUIDOR	1,76 m ²
SALON-COMEDOR-COCINA	25,29 m ²
DORMITORIO PPAL	13,23 m ²
BAÑO PPAL	5,00 m ²
DORMITORIO 2	9,07 m ²
BAÑO 2	3,65 m ²
TERRAZA	41,08 m ²



Este plano es provisional y estará sujeto a modificaciones originadas por requerimientos de licencia o por criterios de la dirección facultativa, sin menoscabo de la calidad. Documento no contractual.



El presente plano no es definitivo, ya que ha sido elaborado conforme al Proyecto Básico del edificio y, por tanto, la PROMOTORA se reserva la facultad de incluir las modificaciones necesarias por exigencias técnicas y/o jurídicas u ordenadas por cualesquiera administraciones u organismos públicos, ajustándolo en todo caso al Proyecto de Ejecución. Los elementos accesorios (por ejemplo, el mobiliario incluido en cocinas o dormitorios), son meramente ilustrativos. Los grises de puertas y la distribución de aparatos sanitarios no son vinculantes. Las superficies expresadas son aproximadas, pudiendo experimentar modificaciones por razones de índole técnica y/o legal en el desarrollo de la ejecución de las obras.

PLANO VIVIENDA

VIV. D

[PLANTA 1]

SUPERFICIE CONSTRUIDA

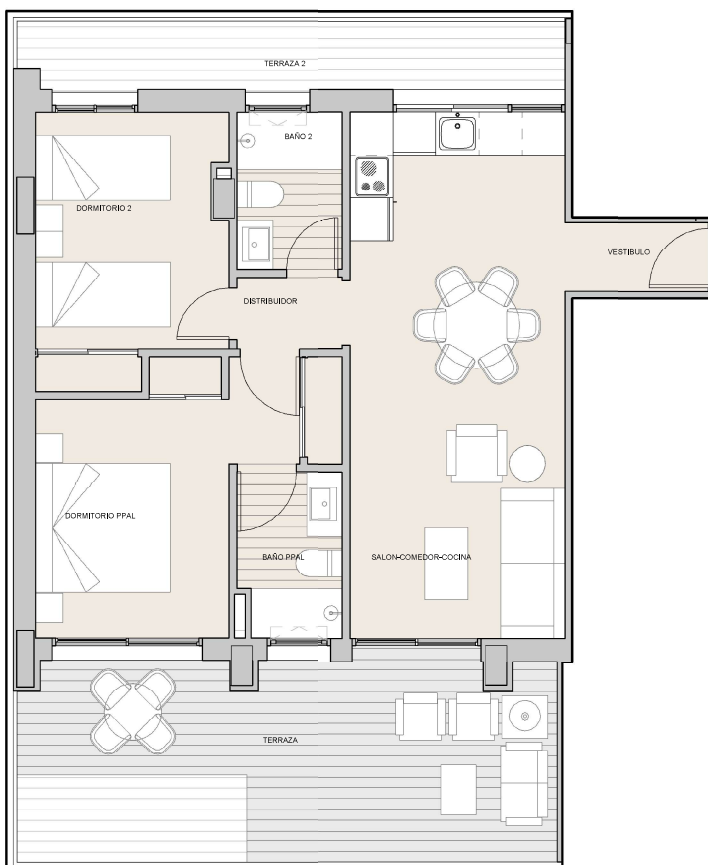


SUPERFICIE ÚTIL + TERRAZAS 100% **81,85 m²**

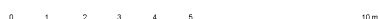
SUPERFICIE CONSTRUIDA + TERRAZAS 100% **91,49 m²**

SUPERFICIE CONSTRUIDA + TERRAZAS 100% + COMUNES **98,98 m²**

VESTIBULO	1,92 m ²
DISTRIBUIDOR	1,48 m ²
SALON-COMEDOR-COCINA	22,17 m ²
DORMITORIO PPAL	12,07 m ²
BAÑO PPAL	3,31 m ²
DORMITORIO 2	9,62 m ²
BAÑO 2	3,26 m ²
TERRAZA	20,73 m ²
TERRAZA 2	7,29 m ²



Este plano es provisional y estará sujeto a modificaciones originadas por requerimientos de licencia o por criterios de la dirección facultativa, sin menoscabo de la calidad. Documento no contractual.



El presente plano no es definitivo, ya que ha sido elaborado conforme al Proyecto Básico del edificio y, por tanto, la PROMOTORA se reserva la facultad de incluir las modificaciones necesarias por exigencias técnicas y/o jurídicas u ordenadas por cualesquiera administraciones u organismos públicos, ajustándolo en todo caso al Proyecto de Ejecución. Los elementos accesorios (por ejemplo, el mobiliario incluido en cocinas o dormitorios), son meramente ilustrativos. Los grises de puertas y la distribución de aparatos sanitarios no son vinculantes. Las superficies expresadas son aproximadas, pudiendo experimentar modificaciones por razones de índole técnica y/o legal en el desarrollo de la ejecución de las obras.

PLANO VIVIENDA

VIV. D

[PLANTA 2]

SUPERFICIE CONSTRUIDA



UBICACIÓN VIVIENDAS



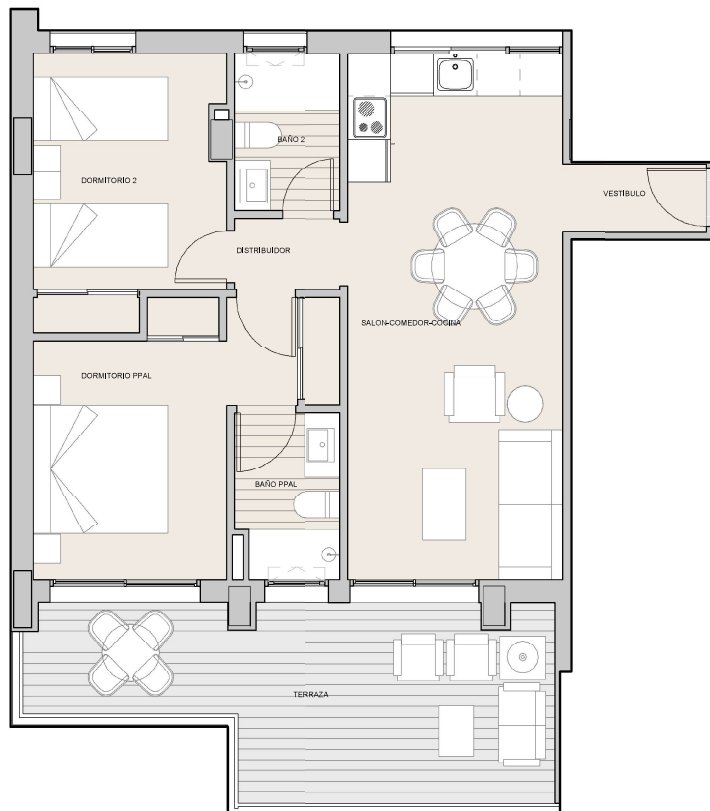
SUPERFICIE ÚTIL + TERRAZAS 100% **70.52 m²**

SUPERFICIE CONSTRUIDA + TERRAZAS 100% **80.16 m²**

SUPERFICIE CONSTRUIDA + TERRAZAS 100% + COMUNES **87.65 m²**

VESTIBULO	1.92 m ²
DISTRIBUIDOR	1.48 m ²
SALON-COMEDOR-COCINA	22.17 m ²
DORMITORIO PPAL	12.07 m ²
BAÑO PPAL	3.31 m ²
DORMITORIO 2	9.62 m ²
BAÑO 2	3.26 m ²
TERRAZA	16.69 m ²

Este plano es provisional y estará sujeto a modificaciones originadas por requerimientos de licencia o por criterios de la dirección facultativa, sin menoscabo de la calidad. Documento no contractual.



El presente plano no es definitivo, ya que ha sido elaborado conforme al Proyecto Básico del edificio y, por tanto, la PROMOTORA se reserva la facultad de incluir las modificaciones necesarias por exigencias técnicas y/o jurídicas u ordenadas por cualesquiera administraciones u organismos públicos, ajustándolo en todo caso al Proyecto de Ejecución. Los elementos accesorios (por ejemplo, el mobiliario incluido en cocinas o dormitorios), son meramente ilustrativos. Los grises de puertas y la distribución de aparatos sanitarios no son vinculantes. Las superficies expresadas son aproximadas, pudiendo experimentar modificaciones por razones de índole técnica y/o legal en el desarrollo de la ejecución de las obras.

PLANO VIVIENDA

VIV. D

[PLANTA 3]

SUPERFICIE CONSTRUIDA



UBICACIÓN VIVIENDAS



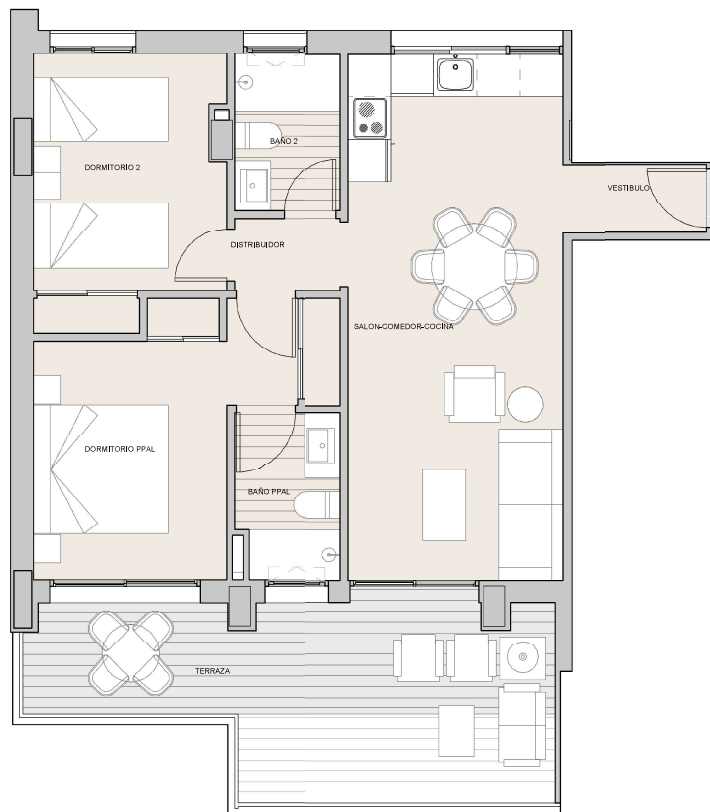
SUPERFICIE ÚTIL + TERRAZAS 100% **70.52 m²**

SUPERFICIE CONSTRUIDA + TERRAZAS 100% **80.16 m²**

SUPERFICIE CONSTRUIDA + TERRAZAS 100% + COMUNES **87.13 m²**

VESTIBULO	1.92 m ²
DISTRIBUIDOR	1.48 m ²
SALON-COMEDOR-COCINA	22.17 m ²
DORMITORIO PPAL	12.07 m ²
BAÑO PPAL	3.31 m ²
DORMITORIO 2	9.62 m ²
BAÑO 2	3.26 m ²
TERRAZA	16.69 m ²

Este plano es provisional y estará sujeto a modificaciones originadas por requerimientos de licencia o por criterios de la dirección facultativa, sin menoscabo de la calidad. Documento no contractual.



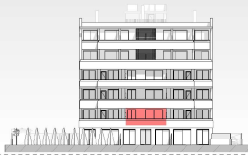
El presente plano no es definitivo, ya que ha sido elaborado conforme al Proyecto Básico del edificio y, por tanto, la PROMOTORA se reserva la facultad de incluir las modificaciones necesarias por exigencias técnicas y/o jurídicas u ordenadas por cualesquiera administraciones u organismos públicos, ajustándolo en todo caso al Proyecto de Ejecución. Los elementos accesorios (por ejemplo, el mobiliario incluido en cocinas o dormitorios), son meramente ilustrativos. Los grises de puertas y la distribución de aparatos sanitarios no son vinculantes. Las superficies expresadas son aproximadas, pudiendo experimentar modificaciones por razones de índole técnica y/o legal en el desarrollo de la ejecución de las obras.

PLANO VIVIENDA

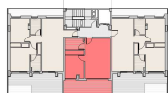
VIV. E

[PLANTA 1]

SUPERFICIE CONSTRUIDA



UBICACIÓN VIVIENDAS

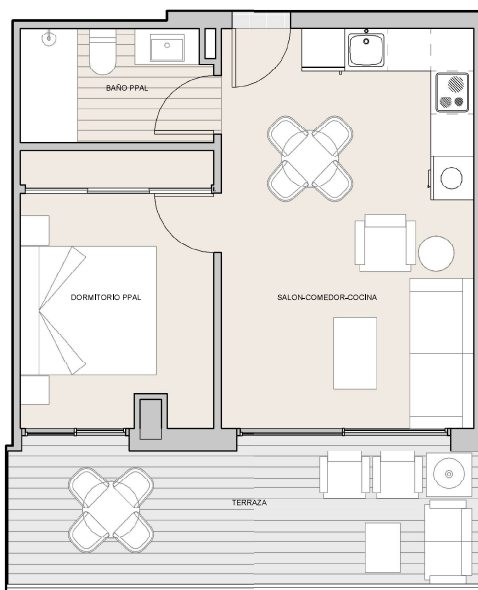


SUPERFICIE ÚTIL + TERRAZAS 100% **46.86 m²**

SUPERFICIE CONSTRUIDA + TERRAZAS 100% **51.24 m²**

SUPERFICIE CONSTRUIDA + TERRAZAS 100% + COMUNES **56.03 m²**

SALON-COMEDOR-COCINA	19.92 m ²
DORMITORIO PPAL	10.35 m ²
BAÑO PPAL	4.23 m ²
TERRAZA	12.36 m ²



Este plano es provisional y estará sujeto a modificaciones originadas por requerimientos de licencia o por criterios de la dirección facultativa, sin menoscabo de la calidad. Documento no contractual.



El presente plano no es definitivo, ya que ha sido elaborado conforme al Proyecto Básico del edificio y, por tanto, la PROMOTORA se reserva la facultad de incluir las modificaciones necesarias por exigencias técnicas y/o jurídicas u ordenadas por cualesquiera administraciones u organismos públicos, ajustándolo en todo caso al Proyecto de Ejecución. Los elementos accesorios (por ejemplo, el mobiliario incluido en cocinas o dormitorios), son meramente ilustrativos. Los grises de puertas y la distribución de aparatos sanitarios no son vinculantes. Las superficies expresadas son aproximadas, pudiendo experimentar modificaciones por razones de índole técnica y/o legal en el desarrollo de la ejecución de las obras.

PLANO VIVIENDA

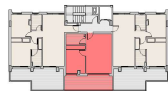
VIV. E

[PLANTA 2]

SUPERFICIE CONSTRUIDA



UBICACIÓN VIVIENDAS

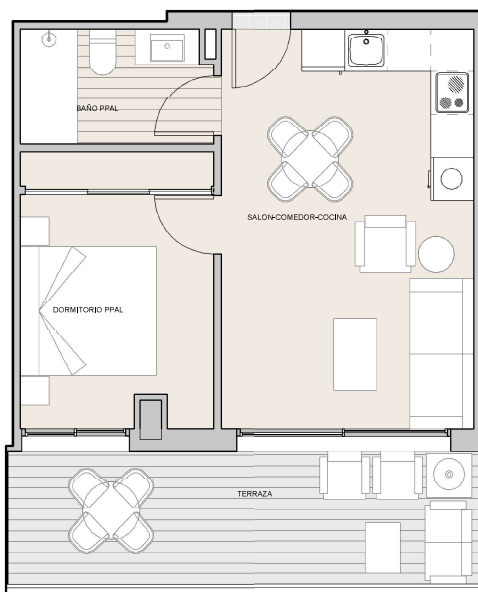


SUPERFICIE ÚTIL + TERRAZAS 100% **46.86 m²**

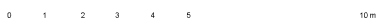
SUPERFICIE CONSTRUIDA + TERRAZAS 100% **51.24 m²**

SUPERFICIE CONSTRUIDA + TERRAZAS 100% + COMUNES **56.03 m²**

SALON-COMEDOR-COCINA	19.92 m ²
DORMITORIO PPAL	10.35 m ²
BAÑO PPAL	4.23 m ²
TERRAZA	12.36 m ²



Este plano es provisional y estará sujeto a modificaciones originadas por requerimientos de licencia o por criterios de la dirección facultativa, sin menoscabo de la calidad. Documento no contractual.



El presente plano no es definitivo, ya que ha sido elaborado conforme al Proyecto Básico del edificio y, por tanto, la PROMOTORA se reserva la facultad de incluir las modificaciones necesarias por exigencias técnicas y/o jurídicas u ordenadas por cualesquiera administraciones u organismos públicos, ajustándolo en todo caso al Proyecto de Ejecución. Los elementos accesorios (por ejemplo, el mobiliario incluido en cocinas o dormitorios), son meramente ilustrativos. Los grises de puertas y la distribución de aparatos sanitarios no son vinculantes. Las superficies expresadas son aproximadas, pudiendo experimentar modificaciones por razones de índole técnica y/o legal en el desarrollo de la ejecución de las obras.

PLANO VIVIENDA

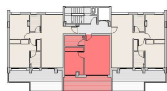
VIV. E

[PLANTA 3]

SUPERFICIE CONSTRUIDA



UBICACIÓN VIVIENDAS

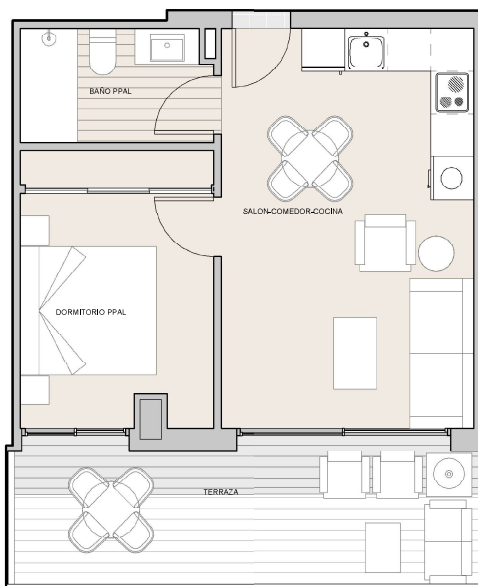


SUPERFICIE ÚTIL + TERRAZAS 100% **46.86 m²**

SUPERFICIE CONSTRUIDA + TERRAZAS 100% **51.24 m²**

SUPERFICIE CONSTRUIDA + TERRAZAS 100% + COMUNES **55.26 m²**

SALON-COMEDOR-COCINA	19.92 m ²
DORMITORIO PPAL	10.35 m ²
BAÑO PPAL	4.23 m ²
TERRAZA	12.36 m ²



Este plano es provisional y estará sujeto a modificaciones originadas por requerimientos de licencia o por criterios de la dirección facultativa, sin menoscabo de la calidad. Documento no contractual.



El presente plano no es definitivo, ya que ha sido elaborado conforme al Proyecto Básico del edificio y, por tanto, la PROMOTORA se reserva la facultad de incluir las modificaciones necesarias por exigencias técnicas y/o jurídicas u ordenadas por cualesquiera administraciones u organismos públicos, ajustándolo en todo caso al Proyecto de Ejecución. Los elementos accesorios (por ejemplo, el mobiliario incluido en cocinas o dormitorios), son meramente ilustrativos. Los grises de puertas y la distribución de aparatos sanitarios no son vinculantes. Las superficies expresadas son aproximadas, pudiendo experimentar modificaciones por razones de índole técnica y/o legal en el desarrollo de la ejecución de las obras.

PLANO VIVIENDA

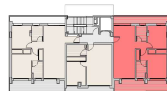
VIV. F

[PLANTA 1]

SUPERFICIE CONSTRUIDA



UBICACIÓN VIVIENDAS

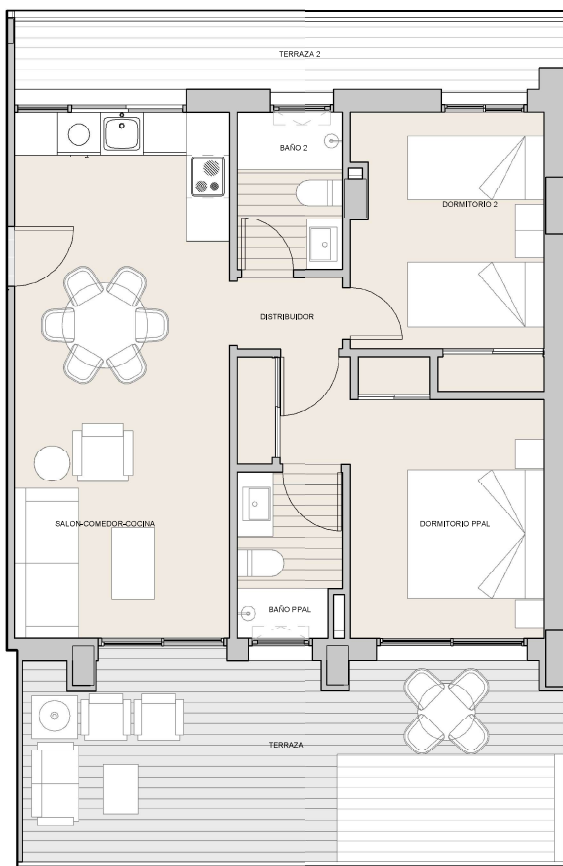


SUPERFICIE ÚTIL + TERRAZAS 100% **79.93 m²**

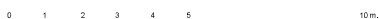
SUPERFICIE CONSTRUIDA + TERRAZAS 100% **88.71 m²**

SUPERFICIE CONSTRUIDA + TERRAZAS 100% + COMUNES **95.94 m²**

DISTRIBUIDOR	1.48 m ²
SALON-COMEDOR-COCINA	22.17 m ²
DORMITORIO PPAL	12.07 m ²
BAÑO PPAL	3.31 m ²
DORMITORIO 2	9.62 m ²
BAÑO 2	3.26 m ²
TERRAZA	20.73 m ²
TERRAZA 2	7.29 m ²



Este plano es provisional y estará sujeto a modificaciones originadas por requerimientos de licencia o por criterios de la dirección facultativa, sin menoscabo de la calidad. Documento no contractual.



El presente plano no es definitivo, ya que ha sido elaborado conforme al Proyecto Básico del edificio y, por tanto, la PROMOTORA se reserva la facultad de incluir las modificaciones necesarias por exigencias técnicas y/o jurídicas u ordenadas por cualesquiera administraciones u organismos públicos, ajustándolo en todo caso al Proyecto de Ejecución. Los elementos accesorios (por ejemplo, el mobiliario incluido en cocinas o dormitorios), son meramente ilustrativos. Los grises de puertas y la distribución de aparatos sanitarios no son vinculantes. Las superficies expresadas son aproximadas, pudiendo experimentar modificaciones por razones de índole técnica y/o legal en el desarrollo de la ejecución de las obras.

PLANO VIVIENDA

VIV. F

[PLANTA 2]

SUPERFICIE CONSTRUIDA



UBICACIÓN VIVIENDAS



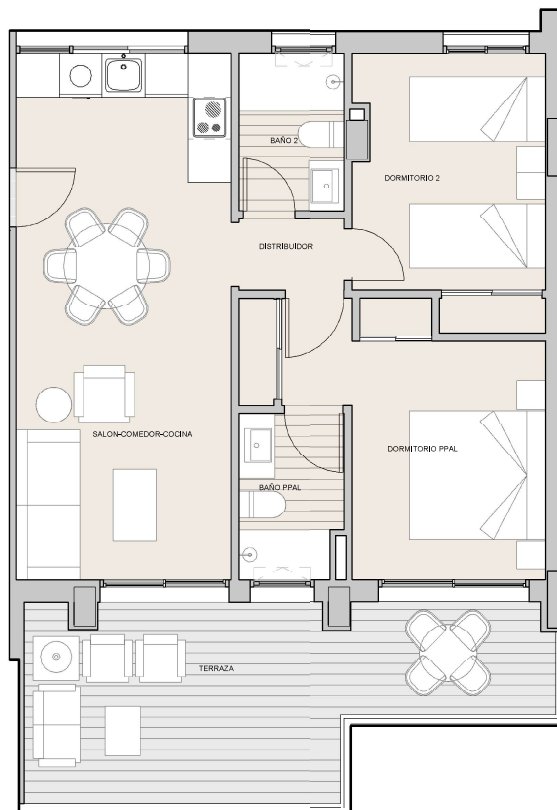
SUPERFICIE ÚTIL + TERRAZAS 100% **68.60 m²**

SUPERFICIE CONSTRUIDA + TERRAZAS 100% **77.38 m²**

SUPERFICIE CONSTRUIDA + TERRAZAS 100% + COMUNES **84.61 m²**

DISTRIBUIDOR	1.48 m ²
SALON-COMEDOR-COCINA	22.17 m ²
DORMITORIO PPAL	12.07 m ²
BAÑO PPAL	3.31 m ²
DORMITORIO 2	9.62 m ²
BAÑO 2	3.26 m ²
TERRAZA	16.69 m ²

Este plano es provisional y estará sujeto a modificaciones originadas por requerimientos de licencia o por criterios de la dirección facultativa, sin menoscabo de la calidad.
Documento no contractual.



NELIA RESIDENCIAL

PROMOTORA INMOBILIARIA, S.L.
C/ALCAZAR DE S. JUAN, 100 - 03001 DUTRA (Alicante)



El presente plano no es definitivo, ya que ha sido elaborado conforme al Proyecto Básico del edificio y, por tanto, la PROMOTORA se reserva la facultad de incluir las modificaciones necesarias por exigencias técnicas y jurídicas u ordenadas por cualesquiera administraciones u organismos públicos, ajustándolo en todo caso al Proyecto de Ejecución. Los elementos accesorios (por ejemplo, el mobiliario incluido en cocinas o dormitorios), son meramente ilustrativos. Los grises de puertas y la distribución de aparatos sanitarios no son vinculantes. Las superficies expresadas son aproximadas, pudiendo experimentar modificaciones por razones de índole técnica y/o legal en el desarrollo de la ejecución de las obras.

PLANO VIVIENDA

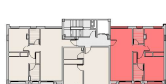
VIV. F

[PLANTA 3]

SUPERFICIE CONSTRUIDA



UBICACIÓN VIVIENDAS



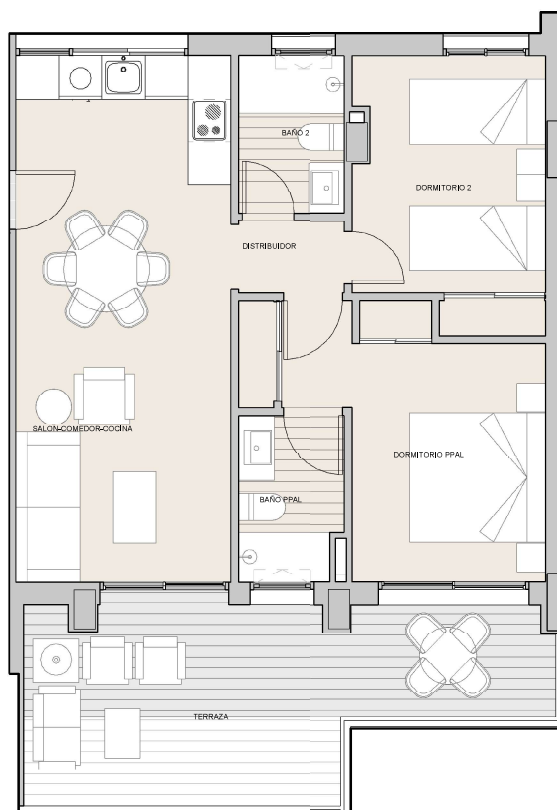
SUPERFICIE ÚTIL + TERRAZAS 100% **68.60 m²**

SUPERFICIE CONSTRUIDA + TERRAZAS 100% **77.38 m²**

SUPERFICIE CONSTRUIDA + TERRAZAS 100% + COMUNES **84.10 m²**

DISTRIBUIDOR	1.48 m ²
SALON-COMEDOR-COCINA	22.17 m ²
DORMITORIO PPAL	12.07 m ²
BAÑO PPAL	3.31 m ²
DORMITORIO 2	9.62 m ²
BAÑO 2	3.26 m ²
TERRAZA	16.69 m ²

Este plano es provisional y estará sujeto a modificaciones originadas por requerimientos de licencia o por criterios de la dirección facultativa, sin menoscabo de la calidad.
Documento no contractual.



NELIA RESIDENCIAL

PROMOTORA INMOBILIARIA, S.L.
C/ALCAZAR DE S. JUAN, 100 - 03001 DUTRA (Alicante)



El presente plano no es definitivo, ya que ha sido elaborado conforme al Proyecto Básico del edificio y, por tanto, la PROMOTORA se reserva la facultad de incluir las modificaciones necesarias por exigencias técnicas y jurídicas u ordenadas por cualesquiera administraciones u organismos públicos, ajustándolo en todo caso al Proyecto de Ejecución. Los elementos accesorios (por ejemplo, el mobiliario incluido en cocinas o dormitorios), son meramente ilustrativos. Los grises de puertas y la distribución de aparatos sanitarios no son vinculantes. Las superficies expresadas son aproximadas, pudiendo experimentar modificaciones por razones de índole técnica y/o legal en el desarrollo de la ejecución de las obras.

PLANO VIVIENDA

VIV. G

[PLANTA 4]

SUPERFICIE CONSTRUIDA



UBICACIÓN VIVIENDAS



SUPERFICIE ÚTIL + TERRAZAS 100% **88.52 m²**

SUPERFICIE CONSTRUIDA + TERRAZAS 100% **98.75 m²**

SUPERFICIE CONSTRUIDA + TERRAZAS 100% + COMUNES **107.36 m²**

VESTIBULO	3.32 m ²
DISTRIBUIDOR	1.61 m ²
SALON-COMEDOR-COCINA	22.32 m ²
DORMITORIO PPAL	11.90 m ²
BAÑO PPAL	3.75 m ²
DORMITORIO 2	8.03 m ²
BAÑO 2	3.42 m ²
TERRAZA	34.17 m ²

Este plano es provisional y estará sujeto a modificaciones originadas por requerimientos de licencia o por criterios de la dirección facultativa, sin menoscabo de la calidad. Documento no contractual.

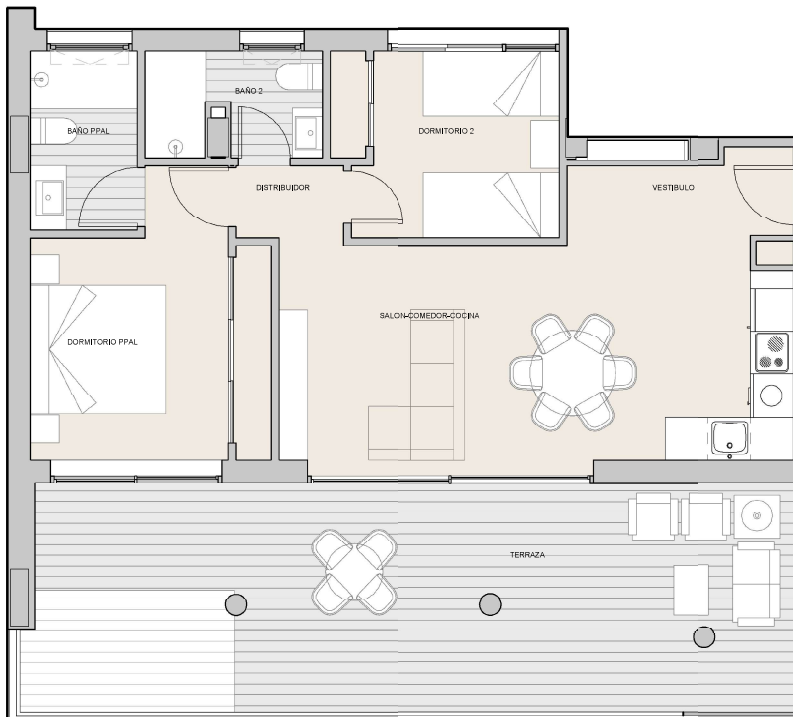


NELIA RESIDENCIAL

PROMOTORA BUNGAZARCS, S.L.



El presente plano no es definitivo, ya que ha sido elaborado conforme al Proyecto Básico del edificio y, por tanto, la PROMOTORA se reserva la facultad de incluir las modificaciones necesarias por exigencias técnicas y/o jurídicas u ordenadas por cualesquiera administraciones u organismos públicos, ajustándolo en todo caso al Proyecto de Ejecución. Los elementos accesorios (por ejemplo, el mobiliario incluido en cocinas o dormitorios), son meramente ilustrativos. Los grises de puertas y la distribución de aparatos sanitarios no son vinculantes. Las superficies expresadas son aproximadas, pudiendo experimentar modificaciones por razones de índole técnica y/o legal en el desarrollo de la ejecución de las obras.



PLANO VIVIENDA

VIV. G

[PLANTA 5]

SUPERFICIE CONSTRUIDA



UBICACIÓN VIVIENDAS



SUPERFICIE ÚTIL + TERRAZAS 100% **83.56 m²**

SUPERFICIE CONSTRUIDA + TERRAZAS 100% **93.80 m²**

SUPERFICIE CONSTRUIDA + TERRAZAS 100% + COMUNES **99.71 m²**

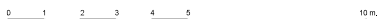
VESTIBULO	3.32 m ²
DISTRIBUIDOR	1.61 m ²
SALON-COMEDOR-COCINA	22.31 m ²
DORMITORIO PPAL	11.90 m ²
BAÑO PPAL	3.75 m ²
DORMITORIO 2	8.03 m ²
BAÑO 2	3.42 m ²
TERRAZA	29.22 m ²

Este plano es provisional y estará sujeto a modificaciones originadas por requerimientos de licencia o por criterios de la dirección facultativa, sin menoscabo de la calidad. Documento no contractual.

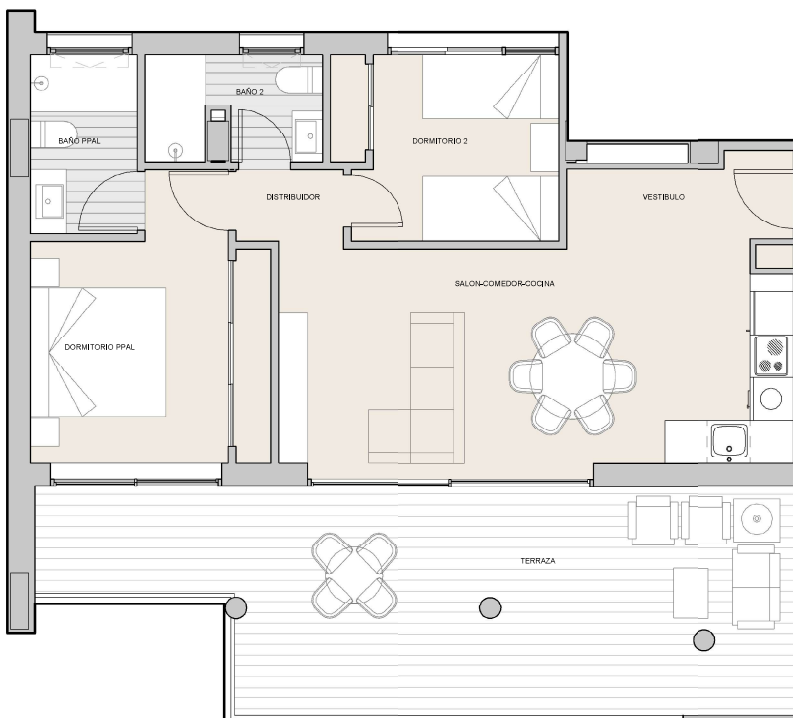


NELIA RESIDENCIAL

PROMOTORA BUNGAZARCS, S.L.



El presente plano no es definitivo, ya que ha sido elaborado conforme al Proyecto Básico del edificio y, por tanto, la PROMOTORA se reserva la facultad de incluir las modificaciones necesarias por exigencias técnicas y/o jurídicas u ordenadas por cualesquiera administraciones u organismos públicos, ajustándolo en todo caso al Proyecto de Ejecución. Los elementos accesorios (por ejemplo, el mobiliario incluido en cocinas o dormitorios), son meramente ilustrativos. Los grises de puertas y la distribución de aparatos sanitarios no son vinculantes. Las superficies expresadas son aproximadas, pudiendo experimentar modificaciones por razones de índole técnica y/o legal en el desarrollo de la ejecución de las obras.



PLANO VIVIENDA

VIV. H

[PLANTA 4]

SUPERFICIE CONSTRUIDA



UBICACIÓN VIVIENDAS



SUPERFICIE ÚTIL + TERRAZAS 100% **85.03 m²**

SUPERFICIE CONSTRUIDA + TERRAZAS 100% **94.34 m²**

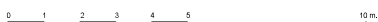
SUPERFICIE CONSTRUIDA + TERRAZAS 100% + COMUNES **102.55 m²**

DISTRIBUIDOR	1.61 m ²
SALON-COMEDOR-COCINA	22.15 m ²
DORMITORIO PPAL	11.90 m ²
BAÑO PPAL	3.75 m ²
DORMITORIO 2	8.03 m ²
BAÑO 2	3.42 m ²
TERRAZA	34.17 m ²

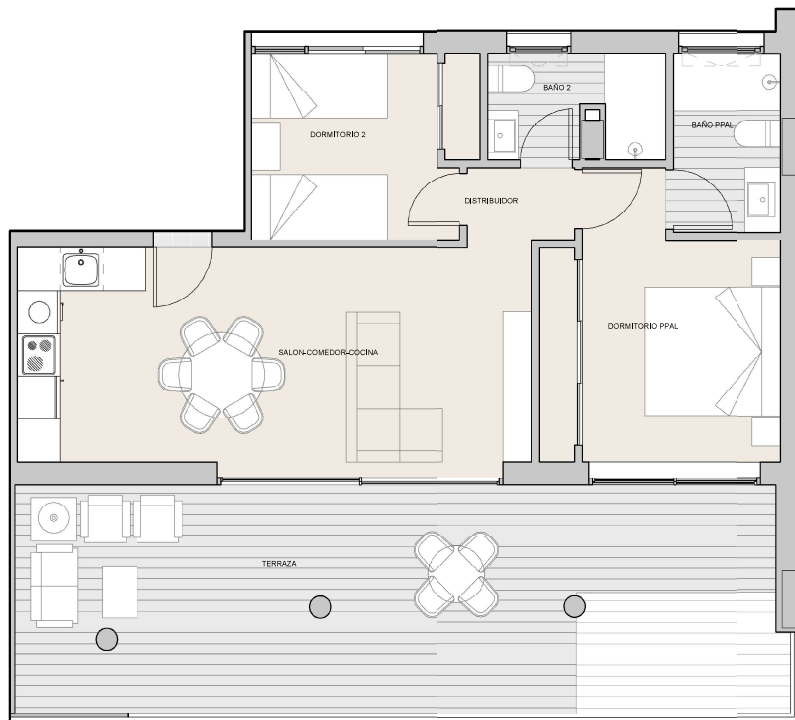
Este plano es provisional y estará sujeto a modificaciones originadas por requerimientos de licencia o por criterios de la dirección facultativa, sin menoscabo de la calidad.
Documento no contractual.



NELIA RESIDENCIAL
PROMOTORA INMOBILIARIA, S.L.



El presente plano no es definitivo, ya que ha sido elaborado conforme al Proyecto Básico del edificio y, por tanto, la PROMOTORA se reserva la facultad de incluir las modificaciones necesarias por exigencias técnicas y/o jurídicas u ordenadas por cualesquiera administraciones u organismos públicos, ajustándolo en todo caso al Proyecto de Ejecución. Los elementos accesorios (por ejemplo, el mobiliario incluido en cocinas o dormitorios), son meramente ilustrativos. Los grises de puertas y la distribución de aparatos sanitarios no son vinculantes. Las superficies expresadas son aproximadas, pudiendo experimentar modificaciones por razones de índole técnica y/o legal en el desarrollo de la ejecución de las obras.



PLANO VIVIENDA

VIV. H

[PLANTA 5]

SUPERFICIE CONSTRUIDA



UBICACIÓN VIVIENDAS



SUPERFICIE ÚTIL + TERRAZAS 100% **80.08 m²**

SUPERFICIE CONSTRUIDA + TERRAZAS 100% **89.39 m²**

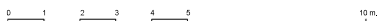
SUPERFICIE CONSTRUIDA + TERRAZAS 100% + COMUNES **94.90 m²**

DISTRIBUIDOR	1.61 m ²
SALON-COMEDOR-COCINA	22.15 m ²
DORMITORIO PPAL	11.90 m ²
BAÑO PPAL	3.75 m ²
DORMITORIO 2	8.03 m ²
BAÑO 2	3.42 m ²
TERRAZA	29.22 m ²

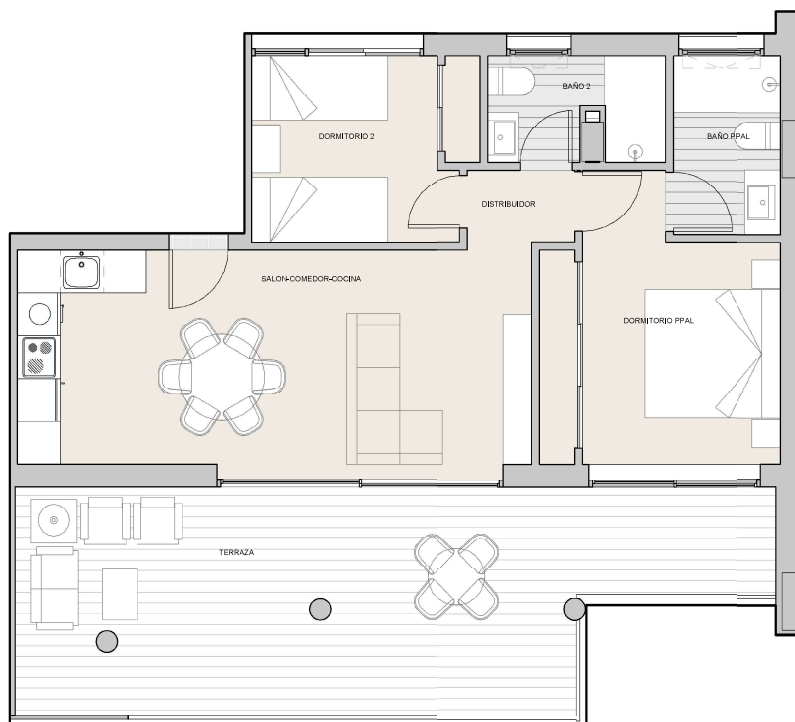
Este plano es provisional y estará sujeto a modificaciones originadas por requerimientos de licencia o por criterios de la dirección facultativa, sin menoscabo de la calidad.
Documento no contractual.



NELIA RESIDENCIAL
PROMOTORA INMOBILIARIA, S.L.



El presente plano no es definitivo, ya que ha sido elaborado conforme al Proyecto Básico del edificio y, por tanto, la PROMOTORA se reserva la facultad de incluir las modificaciones necesarias por exigencias técnicas y/o jurídicas u ordenadas por cualesquiera administraciones u organismos públicos, ajustándolo en todo caso al Proyecto de Ejecución. Los elementos accesorios (por ejemplo, el mobiliario incluido en cocinas o dormitorios), son meramente ilustrativos. Los grises de puertas y la distribución de aparatos sanitarios no son vinculantes. Las superficies expresadas son aproximadas, pudiendo experimentar modificaciones por razones de índole técnica y/o legal en el desarrollo de la ejecución de las obras.



	VIVIENDA	G.	T.	PVP	DORM	SUPERFICIE	ESTADO
PLANTA BAJA	BAJO A	Nº11	Nº12	295.000 €	3	151,60 m ²	Disponible
	BAJO B	Nº9	Nº16	265.000 €	2	111,47 m ²	Disponible
	BAJO C	-	-	-	-	-	VENDIDO
PLANTA 1ª	1ºD	Nº4	Nº3	239.000 €	2	98,98 m ²	Disponible
	1ºE	Nº5	Nº9	175.000 €	1	56,03 m ²	VENDIDO
	1ºF	Nº15	Nº5	239.000 €	2	95,94 m ²	Disponible
PLANTA 2ª	2ºD	Nº3	Nº2	239.000 €	2	87,65 m ²	Disponible
	2ºE	Nº7	Nº14	177.000 €	1	56,03 m ²	VENDIDO
	2ºF	Nº1	Nº1	239.000 €	2	84,61 m ²	VENDIDO
PLANTA 3ª	3ºD	Nº16	Nº4	241.500 €	2	87,13 m ²	Disponible
	3ºE	Nº2	Nº3	179.000 €	1	55,26 m ²	VENDIDO
	3ºF	Nº8	Nº12	241.500 €	2	84,10 m ²	Disponible
PLANTA 4ª	4ºG	Nº10	Nº15	295.000 €	2	107,36 m ²	Disponible
	4ºH	Nº12	Nº8	295.000 €	2	102,55 m ²	VENDIDO
PLANTA 5ª (ÁTICOS)	5ºG	Nº13	Nº7	310.000 €	2	99,71 m ²	Disponible
	5ºH	Nº14	Nº6	310.000 €	2	94,90 m ²	Disponible

- ✓ **RESERVA INICIAL:** 6.000 € + IVA (6.600 €).
- ✓ **A LA OBTENCION DE LA LICENCIA O COMIENZO OBRA:** EL 10% + IVA, DESCONTANDO LA RESERVA INICIAL.
- ✓ **DURANTE LA CONSTRUCCIÓN OBRA:** 10 % + IVA EN 20 PAGOS MENSUALES.

EMPLAZAMIENTO DE LA OBRA

CARRER PRINCIPAT D'ASTÚRIES, 7 - SAN JUAN DE ALICANTE

