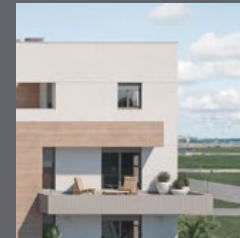


Residencial Veleta. ahora sí

Memoria de calidades.



metrovacesa.
ahora sí





metrovacesa.
ahora sí



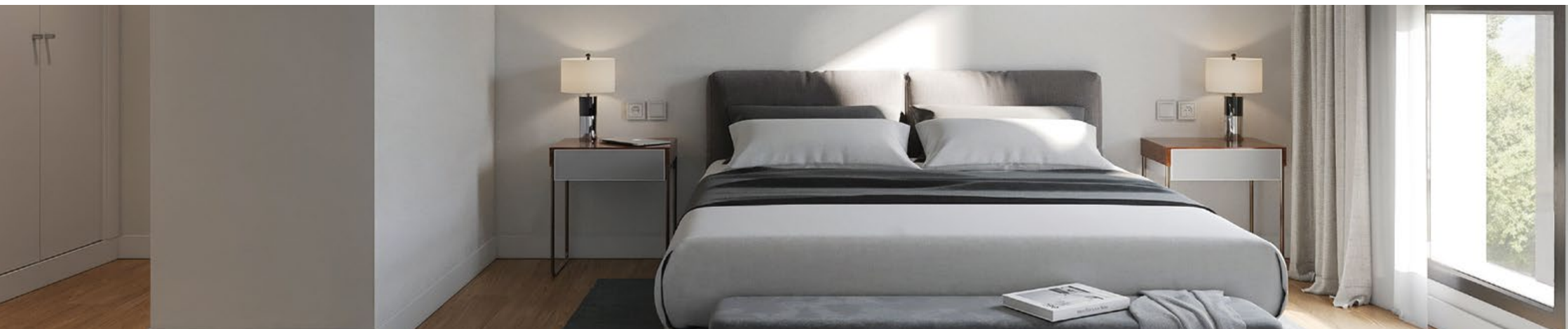
Calidades y confort

La calidad de los materiales elegidos, unida a los diseños representativos que trabajamos, generan viviendas únicas.

Colaboramos con los mejores arquitectos e interioristas para que disfrutes de un hogar que realmente cambie tu vida.







Índice

- | | | | |
|-----------------------------------|--------------------------------------|---|-----------------------------------|
| 1 Cimentación y estructura | 6 Tabiquería y aislamiento | 11 Falsos techos y pintura | 16 Garaje y trasteros |
| 2 Fachada | 7 Pavimentos y revestimientos | 12 Instalaciones de electricidad, T.V. y telefonía | 17 Personalización |
| 3 Cubierta | 8 Baños | 13 Climatización y agua caliente | 18 Calificación energética |
| 4 Carpintería exterior | 9 Sanitarios y grifería | 14 Sistema de ventilación y extracción | |
| 5 Carpintería interior | 10 Cocina | 15 Acceso y zonas comunes | |

1 Cimentación y estructura

Cimentación y estructuras de hormigón armado calculados y construidos atendiendo a la normativa vigente, con el correspondiente seguimiento de control en obra por laboratorios especializados y homologados.

2 Fachada

Cerramientos exteriores mediante revestido continuo de mortero en color.

Aislamiento térmico en cámara y trasdosado interior mediante tabiquería seca con aislamiento.

3 Cubiertas

Cubiertas técnicas que albergan las unidades exteriores de los equipos de aire acondicionado. Están terminadas como cubiertas planas no transitables con aislamiento térmico y protegidas con grava.

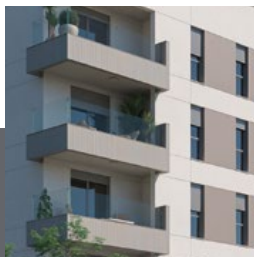
Resto de cubiertas terminadas como cubiertas planas transitables, acabadas con pavimento de gres antideslizante de exteriores.

4 Carpintería exterior

Ventanas y puertas exteriores de aluminio lacado, con rotura de puente térmico y doble acristalamiento termoacústico.

Hojas de ventana oscilobatientes, abatibles o correderas según proyecto. Persianas de aluminio en salón y dormitorios.

Perfilería de aluminio con rotura de puente térmico y doble acristalamiento



Diseño moderno y una atractiva volumetría.





5 Carpintería interior

Entrada a la vivienda mediante **puerta blindada de seguridad** a juego con el resto de carpintería interior.

Puertas de paso interiores lisas lacadas en blanco, con condena en dormitorio principal y baños.

En dormitorios, frente de **armario modular** de hojas abatibles o correderas lacadas, a juego con el resto de carpintería y con forrado interior.

6 Tabiquería y aislamiento

Distribución interior de viviendas con **tabiquería seca con aislamiento**.

Las paredes medianeras entre las distintas viviendas se ejecutarán con **ladrillo fonoabsorbente trasdosado** por ambas caras con **tabiquería seca con aislamiento**.

Un adecuado confort térmico y acústico.

Armarios modulares con revestimiento interior, maletero y barra para colgar.



Imágenes orientativas y no reales



Imágenes orientativas y no reales



7 Pavimentos y revestimientos

Salón y dormitorios con suelo laminado en dos tonos, según personalización de vivienda (opción 1 u opción 2), marca FINfloor.

Cocinas y baños realizados con gres porcelánico de marca Saloni en diferentes tonos según personalización de vivienda (opción 1 u opción 2).

Terrazas privadas, acabadas mediante piezas cerámicas antideslizantes de exteriores.



Imágenes orientativas y no reales

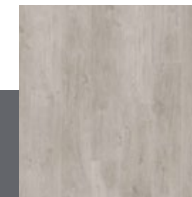
Salón y dormitorios

Opción 1



Roble Egeo

Opción 2



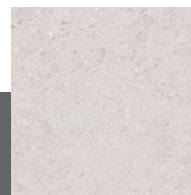
Roble Calcic

FINfloor

Laminado
FINfloor
Original

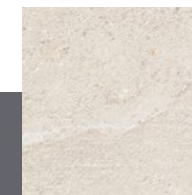
Cocina y baños

Opción 1



Blanco

Opción 2



Marfil

SALONI
cerámica

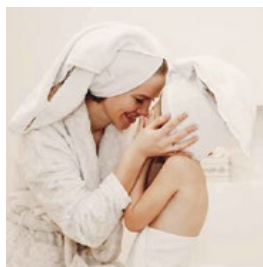
Porcelánico
Hudson

8 Baños

Los paramentos verticales de baños irán aplacados con **gres porcelánico marca Saloni**. En distintos tonos según personalización de vivienda (opción 1 u opción 2).

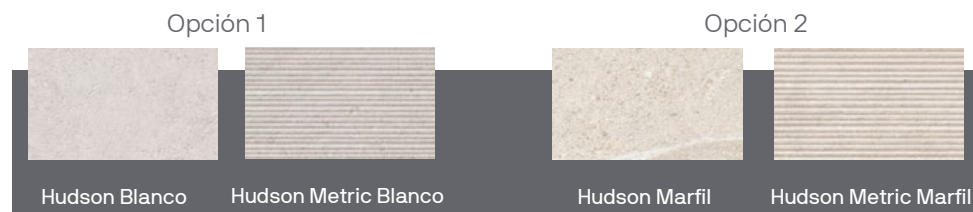
Disposición de alicatados en la zona de bañera y/o ducha, así como paramento donde se localiza el lavabo, siendo acabados con **pintura plástica** en el resto de los paramentos.

En las viviendas que dispongan de aseo, el paramento donde se localiza el lavabo irá alicatado con **piezas cerámicas** según opción elegida.



Imágenes orientativas y no reales

Revestimiento baños



Baño 1 **Roca**

INCLUYE:

Lavabo ROCA con mueble modelo Unik Victoria-N.
Inodoro ROCA modelo The GAP Square.
Plato de ducha extraplano de resina.
Grifería lavabo ROCA modelo L20 y ducha ROCA modelo T500.



Baño 2 **Roca**

INCLUYE:

Lavabo ROCA modelo Dama.
Inodoro ROCA modelo The GAP Square.
Bañera ROCA modelo CONTESA.
Grifería lavabo ROCA modelo L20 y bañera ROCA modelo T500.

Amplitud en las estancias
para hacer tu vida más
cómoda

9 Sanitarios y grifería

Sanitarios de primera marca, con bañera en chapa de acero esmaltada en baño secundario y plato de ducha extraplano en baño principal.

Lavabo mural con mueble en baño principal y lavabo mural suspendido en baño secundario.

Griferías monomando en lavabo y termostáticas en bañera y ducha.

10 Cocina

En cocinas, el frente donde va situada la placa irá revestido entre mueble alto y bajo con el mismo material y color que la encimera, siendo acabados con pintura plástica en el resto de los paramentos.

Las cocinas de las viviendas irán amuebladas en colores predefinidos con posibilidad de elección por parte del cliente entre dos opciones, tanto para encimera y su frente, como para muebles.

Incorporan fregadero, grifería, placa, campana, horno y microondas. Resto de electrodomésticos (lavadora, lavavajillas y frigorífico) opcionales con coste según personalización.

*Posibilidad, con coste adicional, de integrar la cocina en el salón, en las viviendas que el proyecto permita.



*En el tipo de vivienda que lo permita.

11 Falsos techos y pinturas

Falso techo con placas de yeso laminado continuo acabado con pintura plástica, en baños secundarios, falso techo registrable para la unidad interior de aire acondicionado.

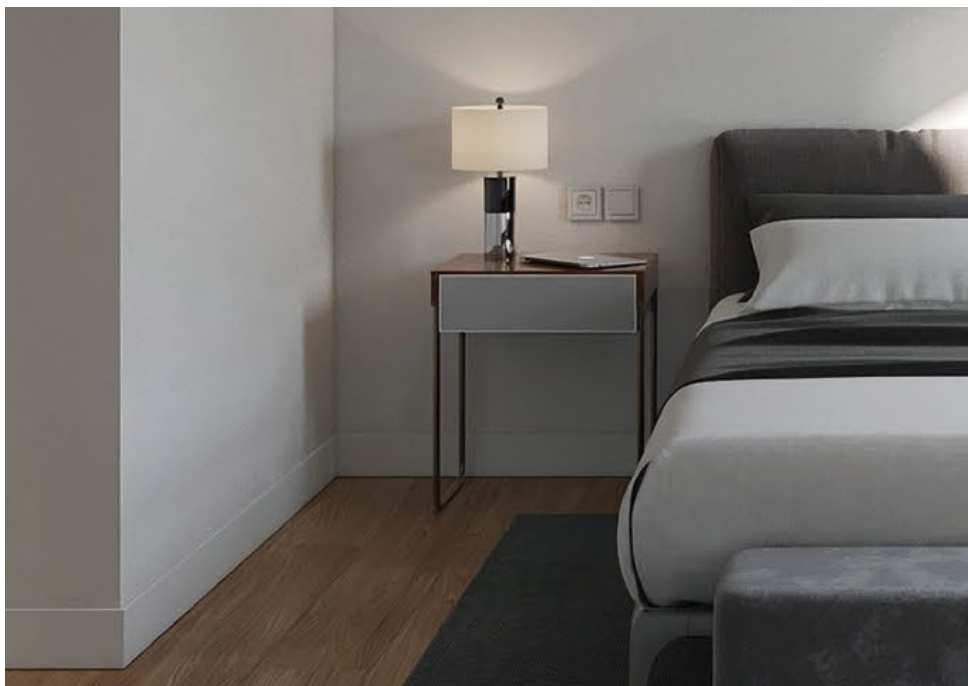
Paramentos verticales acabados con pintura plástica lisa.

12 Instalaciones de electricidad, T.V. y telefonía

Se realizará de acuerdo con el Reglamento Electrotécnico de Baja Tensión para grado de electrificación elevado.

Sistema de video portero digital con monitor en vivienda.

Antena colectiva TV/FM. Se dispondrán tomas de TV y teléfono en salón, dormitorios y dependencias requeridas por la normativa de Telecomunicaciones.





13 Climatización y agua caliente

Instalación individual completa de aire acondicionado frío/calor por conductos en salón y dormitorios. Unidad interior sobre falso techo en baño y/o cocina según corresponda y exterior en cubierta. Termostato en salón.

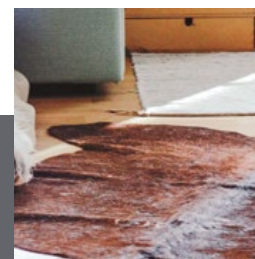
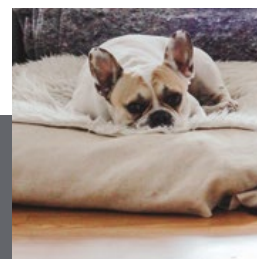
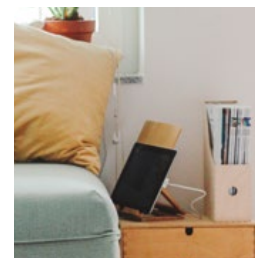
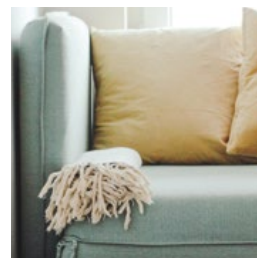
Sistema de producción de agua caliente sanitaria mediante sistema de energía renovable.

La fontanería se realizará según las normas de la compañía suministradora.

14 Sistema de ventilación y extracción

Admisión de aire mediante sistema de microventilación en la propia carpintería.

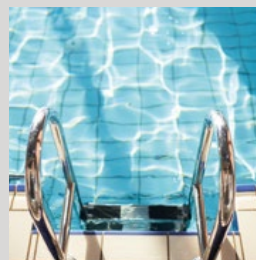
Extracción mediante bocas higrorregulables en baños y cocina, conforme a CTE.



Imágenes orientativas y no reales



Un Residencial
pensado para
la calidad de vida
de sus ocupantes.



15 Acceso y zonas comunes

Zonas comunes de alta calidad. En pasillos comunitarios, iluminación LED mediante detección de presencia, según zona.

Ascensores con paradas en todas las plantas y garaje. Con acabados a criterio de la Dirección Facultativa y adaptados a la norma de accesibilidad.

Urbanización cerrada.

Zonas comunes con piscina para disfrute comunitario en planta primera.

Terraza de disfrute comunitario en planta primera.

Pavimento mediante piezas cerámicas antideslizantes de exteriores con espacios ajardinados y con piscina de uso comunitario.



Puerta de acceso de vehículos con accionamiento automático

16 Garaje y trasteros

Dispone de una planta de sótano con acceso principal desde cada portal.

El garaje dispondrá de pavimento de hormigón y pintura en zócalo en zona de aparcamientos.

Acceso de vehículos mediante puerta automatizada accionable por mando a distancia.

17 Personalización

Opciones de personalización con coste adicional:

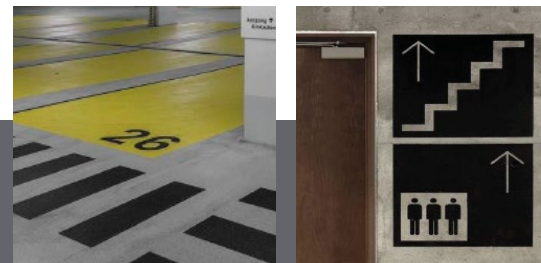
Cocina: Apertura a salón según tipología de vivienda y amueblado de cocina.
Completar electrodomésticos: lavadora, lavavajillas y frigorífico.

Baño 1: Inclusión de mampara de ducha de dos hojas, una fija y otra corredera.

Baño 2: Cambio de bañera por plato de ducha con inclusión de misma mampara que en baño 1.

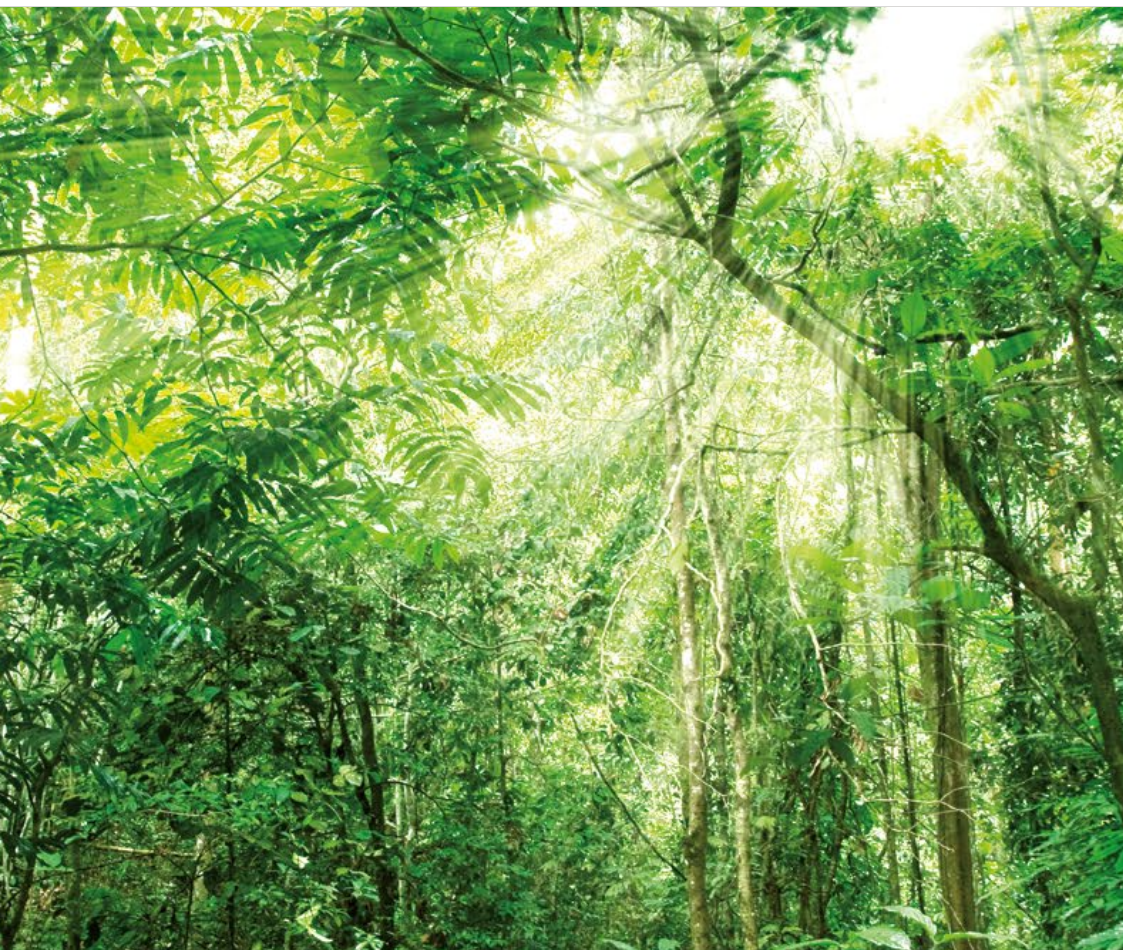
Iluminación: Vestíbulo, pasillos, baños, espejo y puntos de luz.

Persianas: Posibilidad de motorización según huecos.



Imágenes orientativas y no reales

Señalización de las plazas y pictogramas



Nuestros estándares de calidad proporcionan unos resultados excelentes que garantizarán el confort y disfrute de la vivienda al usuario, disfrutando no solo de las mejores calidades del mercado, sino también de los menores consumos energéticos posibles.



18

Calificación energética



Mejora de las soluciones constructivas para optimizar el consumo energético y garantizar el confort y disfrute del usuario.



Uso de bombillas LED en distintas zonas de la edificación, garantizando un consumo, duración y eficacia óptimas.

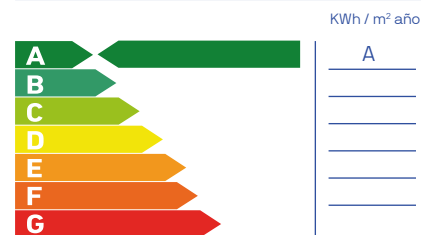


Última tecnología en sistemas de climatización y calidad del aire, priorizando tanto el resultado final del producto como el bajo consumo.

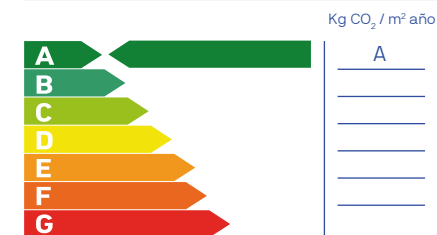


Dispositivos sanitarios respetuosos con el medio ambiente. Su bajo consumo supone un ahorro significativo en la factura además de contribuir a mejorar nuestro entorno.

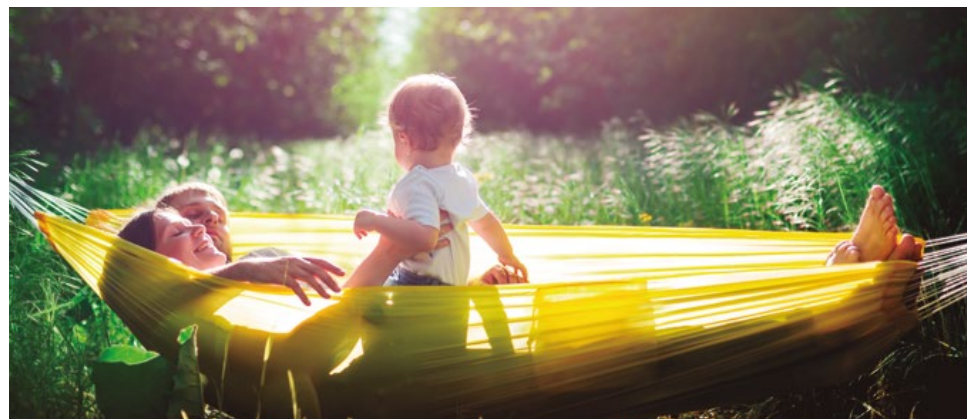
Consumo de energía primaria no renovable



Emisiones de dióxido de carbono



Nota: La presente información, perspectiva, medidas, cotas y documentación gráfica tienen carácter orientativo, no siendo vinculantes desde el punto de vista contractual. En consecuencia, estarán sujetas a posibles modificaciones por exigencias de índole técnica, jurídica o administrativa derivadas de la obtención de las licencias y autorizaciones necesarias, así como necesidades constructivas o de diseño a juicio de la Dirección de Obra, sin que ello suponga merma de calidad. El mobiliario, jardinería y electrodomésticos tienen carácter meramente ornamental y, por tanto, no se entregan con la vivienda excepto cuando estén expresamente incluidos en la memoria de calidades. Las cotas de armarios se refieren a huecos de albañilería. El mobiliario de cocina y la disposición de los electrodomésticos pueden sufrir ligeras variaciones en función de su montaje definitivo. Los solados y alicatados tienen igualmente carácter orientativo, pudiendo sufrir modificaciones. Las opciones de personalización deberán ajustarse al calendario de personalización. Certificación energética en trámite. Estimación según cálculo inicial de proyecto.



metrovacesa. ahora sí



Descubre tu nueva casa en [metrovacesa.com](https://www.metrovacesa.com) | 900 55 25 25 | [infopromociones@metrovacesa.com](mailto:infopromociones@metrospanvacesa.com)



La presente memoria de calidades constructivas es meramente orientativa, reservándose Metrovacesa., S.A., la facultad de introducir aquellas modificaciones que vengan motivadas por razones técnicas o jurídicas, que sean indicadas por el arquitecto director de la obra por ser necesarias o convenientes para la correcta finalización del edificio o que sean ordenadas por los organismos públicos competentes, en cuyo caso serán sustituidos por otros de igual o superior calidad. Las imágenes de este folleto son orientativas y no vinculantes a nivel contractual.