



## **EDIFICIO PLURIFAMILIAR DE 4 VIVIENDAS Y GARAJES**

### **DOSSIER DE VENTAS Precios-Forma de Pago-Planos**

Pasaje Firmas, 02002 Albacete

# **EDIPROALBA**

**PROMOCIONES Y CONSTRUCCIONES INMOBILIARIAS**

Calle cuesta de la plaza 1, Alcalá del Júcar, 02210

## Ubicación

Albacete

Magnífica promoción de 4 viviendas en el barrio de Carretas, junto a la fuente de la Avenida de España.

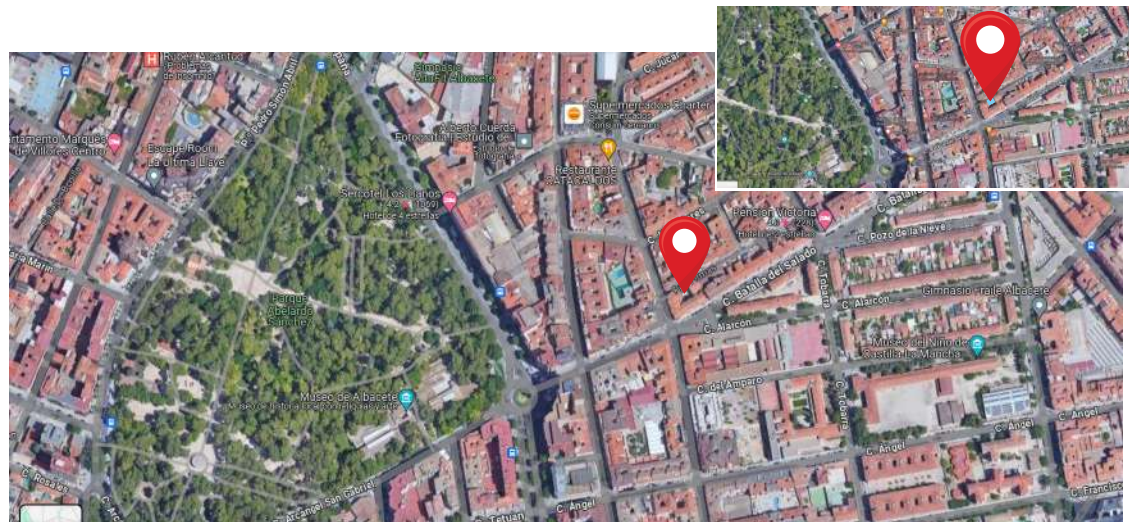
(A 5 minutos del centro de la ciudad, de la Universidad y del Hospital)

Promoción de viviendas con 2 y 3 dormitorios, 2 baños, con todas las estancias abiertas a la calle (excepto los baños).

Las viviendas cuentan con una superficie útil de aproximadamente 85m<sup>2</sup> y 110m<sup>2</sup> construidos.

En esta promoción el cliente tiene la posibilidad de adoptar o modificar la distribución de las viviendas siempre y cuando estas cumplan con las normativas y ordenanzas específicos.

## Pasaje Firmas, 02002 Albacete



**Plano**  
Planta tipo 1,2,3



**Cocina**  
Infografía Interior





**Salón**  
Infografía Interior



## Habitación 1

Infografía



## Habitación 2

Infografía Interior



**Plano Bajo**  
Ático





**Plano 1**  
Ático



**Sala**  
Infografía



**Salón**  
Infografía



**Salón**  
Infografía





**Salón**  
Infografía



## Habitación 1

Infografía



# MEMORIA DE DISEÑO Y CALIDADES

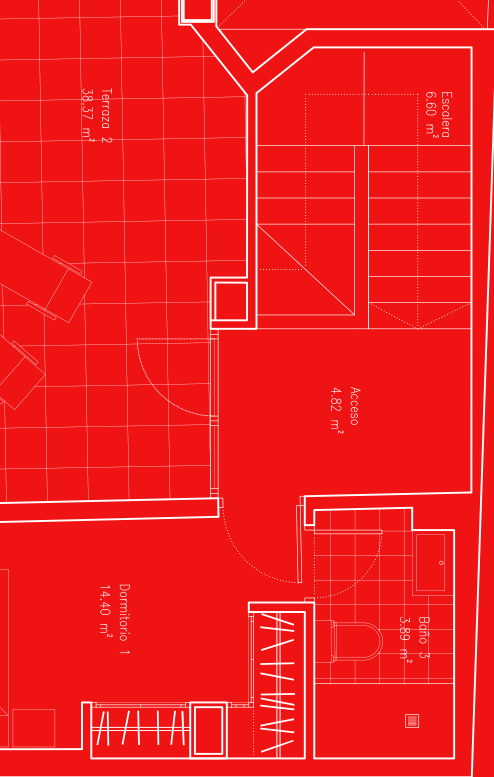
Pasaje Firmas, 02002 Albacete

## Acabados interiores y zonas comunes

- Pavimento en zonas comunes con gres porcelanico, de primeras marcas existentes en el mercado.
- Revestimientos de paredes con estucado de yeso y pintado, espejos y acabados porcelanico.

## Interior de Viviendas

- Pavimento interior de viviendas a elegir entre, gres porcelanico y pavimento vinilico.\*
- Alicatados interiores de baños y cocina con gres porcelanico de primeras marcas existentes en el mercado.
- Puertas de paso lacadas en color blanco.
- Armarios empotrados con intervenciones de armario forradas y puerta exterior lacadas en color blanco





# MEMORIA DE DISEÑO Y CALIDADES

Pasaje Firmas, 02002 Albacete

## Carpinterías Exteriores

- Carpinterías exteriores de aluminio con rotura de puente térmico y vidrios bajo exclusivo.
- Persianas monitorizadas con cajones de persianas con aislamiento.
- Puerta de entrada a las viviendas acorazadas.

## Instalaciones

### Zonas comunes

- Ascensor accesible con capacidad para 6 personas.

### Interior Viviendas

### Fontanería y climatización

- Sistema de calefacción y refrigeración mediante suelo radiante conducta de la marca UPONOR o similar.
- Producción de calefacción, refrigeración y ACS mediante aerotermia (Primeras marcas del mercado)
- Instalación de fontanería y circuito de calefacción y refrigeración realizados con PEX marca UPONOR o similar.
- Preinstalación de climatización por aire.







# MEMORIA DE DISEÑO Y CALIDADES

Pasaje Firmas, 02002 Albacete

## Instalación eléctrica y comunicación.

- Instalación de videoportero en viviendas.
- Mecanismos de Schneider o similar.
- Opción de domótica en viviendas.\*

## Equipamientos

- Sanitarios de la marca Roca o similar.
- Grifería de marca Roca o similar.
- Plato de ducha de resina con caja minerales extraplano.

\*Opciones que podrían conllevar un incremento del precio de la vivienda.

Haz la vivienda a tu gusto, la promotora facilita la posibilidad de que cada cliente modifique en plano cualquier tipo de acabado o distribución interior de la vivienda, siempre y cuando sea posible por temas de normativa.



# TIPOLOGIAS DE VIVIENDA

Pasaje Firmas, 02002 Albacete

VIVIENDA	HABITACIONES	BAÑOS	SUP. ÚTIL	SUP. CONSTRUIDA	TERRAZAS	PRECIO
PLANTA 1	2Y/O3	2	85M <sup>2</sup>	110M <sup>2</sup>	9'14M <sup>2</sup>	280.000€
PLANTA 2	3	2	85M <sup>2</sup>	110M <sup>2</sup>		230.000€
PLANTA 3	3	2	85M <sup>2</sup>	110M <sup>2</sup>		230.000€
PLANTA 4 Y 5 ÁTICO DUPLEX	2Y/O3	2	83M <sup>2</sup>	110M <sup>2</sup>	68'43M <sup>2</sup>	450.000€





**EDIPROALBA**

PROMOCIONES Y CONSTRUCCIONES INMOBILIARIAS

## FORMA DE PAGO

**Reserva:** 5,000 € + IVA (10%)

\*Se descontará del 10% de la compraventa de la vivienda.

**Contrato de compra venta:** 10% S. P.VIV + IVA (10%)

**Período de Construcción:** 10% S. P.VIV + IVA (10%), EN 4 TRIMESTRES\*

**Escriura:** 80% S. PRECIO VIVIENDA + IVA (10%)

\*Dicha forma de pago puede adaptarse a la necesidad del comprador.

Contacto Directo.

**[ediproalbasl@gmail.com](mailto:ediproalbasl@gmail.com)**