

EDIFICIO VEGA

**MATERIALES,
ACABADOS &
CALIDADES.**



Survega





- Cimentación y estructura.
- Cerramiento y tabiquería.
- Fachada.
- Zonas Comunes.
- Ascensor.
- Carpintería: Exterior e interior.
- Revestimientos.
- Baños.
- Cocina.
- Instalación eléctrica.
- Fontanería.
- Eficiencia energética.
- Energía solar fotovoltaica.
- Aparcamiento.
- Trasteros.



□ CIMENTACIÓN Y ESTRUCTURA

- Cimentación con elementos de hormigón armado. Los elementos arquitectónicos a emplear serán los definidos en el proyecto técnico en cumplimiento de la normativa vigente.
 - Estructura de hormigón armado según proyecto técnico.
 - Un organismo de control técnico independiente homologado supervisará todo el proceso de ejecución en cumplimiento de la normativa vigente.
-

❑ CERRAMIENTO Y TABIQUERÍA

- Cerramiento exterior y medianeras de viviendas realizadas en fábrica de ladrillo cerámico hueco, aislamiento térmico y acústico interno.
- Tabiquería interior de ladrillo hueco acabado en yeso proyectado preparado para pintura lisa o trasdosado doble de placa de yeso con aislamiento interno.



❑ FACHADA

- Acabado de la fachada en combinación de aplacado cerámico, aplacado sintético y revestimiento de monocapa, según diseño del proyecto bajo criterio de la Dirección Técnica.



❑ ZONAS COMUNES

- Portal de entrada en la Calle Obispo Rocamora.
- Acabados en combinación de materiales combinando materiales porcelánicos con maderas, líneas de diseño modernas y funcionales con especial atención al apartado de la iluminación.



❑ ASCENSOR

- Ascensor con capacidad para 6 personas de la marca Orona, Thyssen o similar.
- Ascensor con 9 paradas para dar acceso a las plantas de viviendas, así como al sótano, destinado a aparcamiento, y a la azotea, donde se encuentran los trasteros.



□ CARPINTERÍA: EXTERIOR E INTERIOR

- Carpintería exterior en ventanas y balconeras con aluminio negro de primera calidad.
- Acristalamiento doble tipo Climalit con cámara de aire y herrajes de primeras marcas.
- Aireadores incorporados en los compactos de las persianas.
- Barandilla de cristal con acero inoxidable en balconeras.
- Persianas eléctricas.

- Puerta de acceso a la vivienda acorazada.
- Puertas interiores de paso en DM macizas de suelo a techo. Las hojas serán en DM lisas planas y macizas, canteadas con canto oculto de 203x72.5 y 35mm de espesor.
- Manivela de roseta cromada.
- Galces, molduras y acabado de las hojas en lacado blanco.



□ REVESTIMIENTOS



- Alicatado en baños del mismo material en formato 40x120.

- Suelo de gres porcelánico rectificado de la marca Argenta, serie Storm en formato 60x60.
- Suelo en baños de la misma línea en material antideslizante.
- Opcionalmente, el cliente podrá cambiar los pavimentos dentro de la amplia gama de pavimentos de nuestro proveedor.





□ BAÑOS

- Mueble de baño de diseño formado por dos cajones con frente en distintas opciones de color a elegir por el cliente.
- Plato de ducha plano de resina, mampara de cristal templado.
- Sanitario suspendido Roca, con cisterna empotrada de doble descarga para facilitar el ahorro de agua, tapa amortiguada.
- Grifería Roca, Grohe o similar.
- Grifería monomando en pared de ducha con alcachofa empotrada efecto Lluvia.
- Espejo con iluminación pegado a pared.

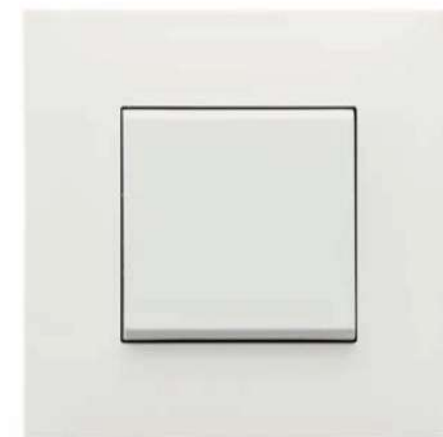


❑ COCINA

- Cocina modular totalmente equipada a elección del cliente entre varios modelos de laminado.
- Tirador integrado oculto.
- Encimera sintética, cuarzo o granito a elección del cliente entre varios modelos.
- Fregadero de acero inoxidable colocado bajo encimera.
- Grifería Roca, Grohe o similar.
- Iluminación mediante tira led sobre fregadero.
- Electrodomésticos integrados Lg, Balay o similar.

❑ INSTALACIÓN ELÉCTRICA

- Instalación de electricidad y telecomunicaciones conforme al Reglamento Electrotécnico de baja tensión.
- Iluminación integrada led en toda la vivienda.
- Tomas de TV en todos los dormitorios y tomas de Red Switch en todas las estancias.
- Mecanismos Bticino serie Living Now o Legrand serie Valena Next
- Video Portero Tegui Classe 100 wifi o similar.





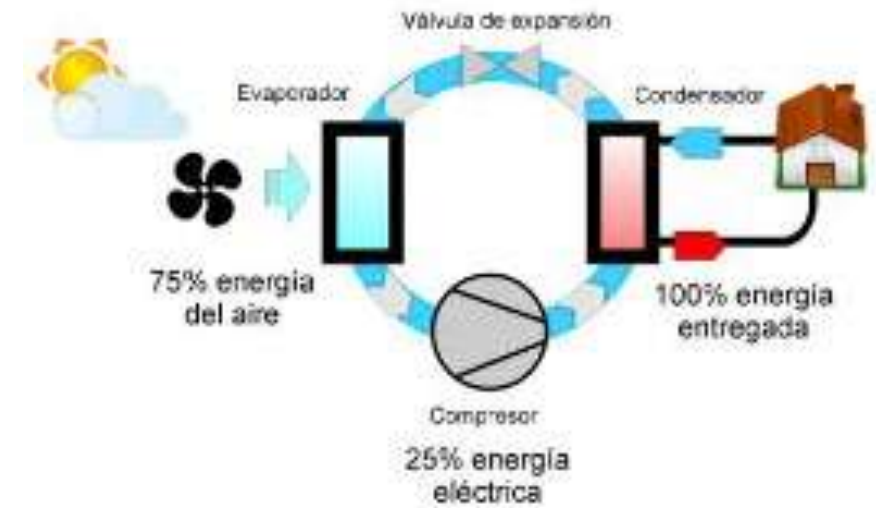
□ FONTANERÍA

- Instalación de fontanería con material de polietileno reticulado con coquilla aislante armaflex.
- Instalación de agua caliente y fría según CTE.
- Producción de agua caliente sanitaria mediante bomba de calor aerotérmica.
- Grifería Roca, Grohe o similar.



☐ EFICIENCIA ENERGÉTICA

- Instalación de climatización y agua caliente sanitaria mediante bomba de calor por Aerotermia con 5 años de garantía.
- La aerotermia se basa en una tecnología que extrae energía contenida en el aire exterior gracias a un sistema de bombas.
- Los equipos pueden extraer hasta un 75% de energía del aire que encontramos en la atmósfera y así, reducimos el uso de la electricidad para el equipo, utilizando solo al 25%.
- Instalación de aire acondicionado por conductos de fibra de vidrio y fan-coils. La bomba de calor aerotérmica es el sistema más eficiente para conseguir reducir la temperatura de un espacio, ya que la bomba de calor entrega siempre más energía que la que consume. Estos datos convierten a las bombas de calor aerotérmicas en tremendamente eficientes y respetuosos con el medio ambiente, ya que el aprovechamiento de la energía es excelente.

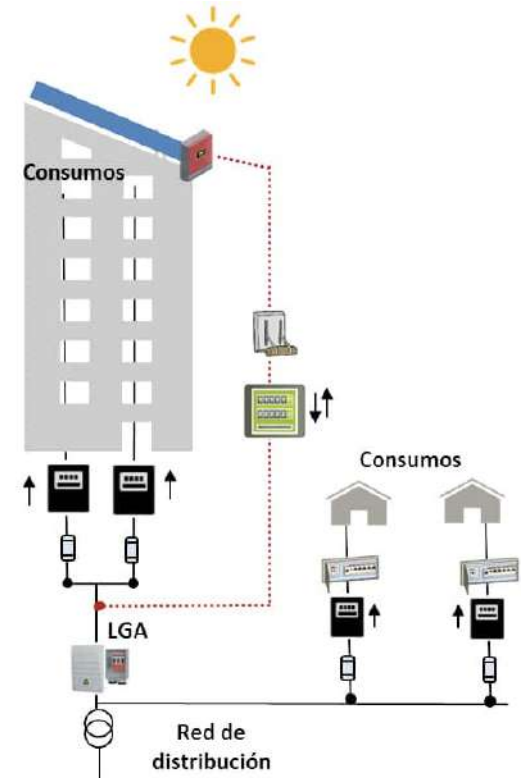


- Otra de las ventajas del aire acondicionado con aerotermia es que la bomba de calor captura la energía procedente de una fuente renovable que es el aire ambiente, la convierte en energía aprovechable y reduce la dependencia respecto de otras fuentes más contaminantes.

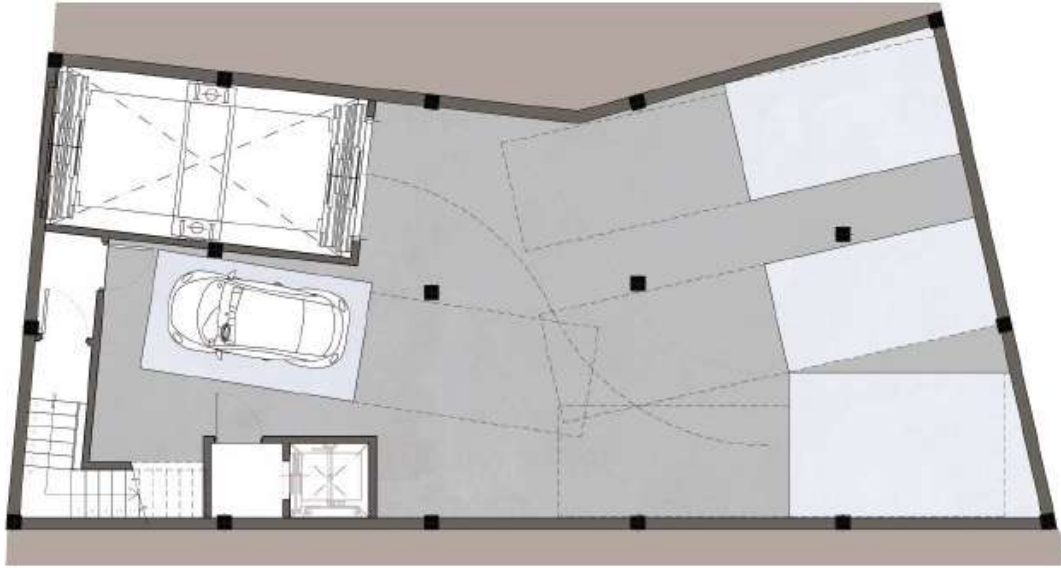


☐ ENERGÍA SOLAR FOTOVOLTAICA

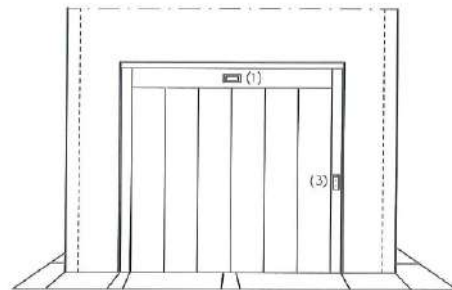
- Instalación de placas fotovoltaicas para autoconsumo colectivo con una garantía de 25 años.
- Generación de 16kw aproximadamente.
- Placas de primeras marcas.
- Inversor Salicru EQX2 con garantía de 10 años.
- Reducción del consumo eléctrico de hasta un 30% por vivienda.



□ APARCAMIENTO

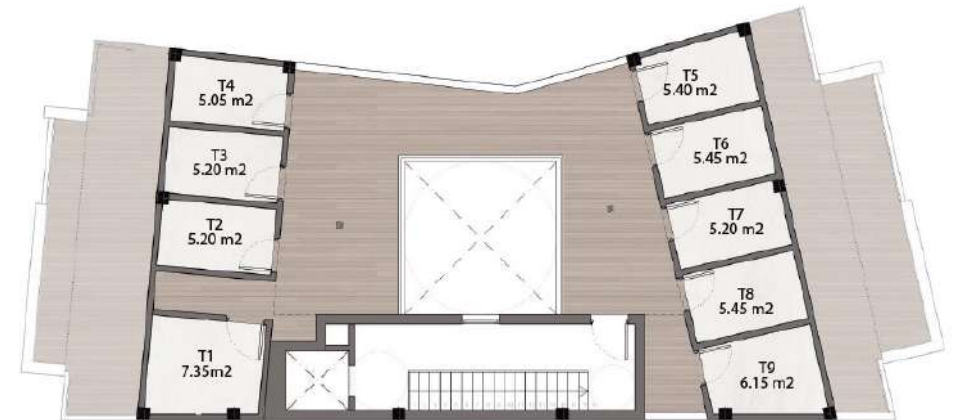


- 11 Plazas de aparcamiento en plantas sótano, planta baja y entreplanta.
- Acceso mediante montacoches Orona, Thyssen o similar.



□ TRASTEROS

- Trasteros individuales asociados a cada una de las viviendas.
- Trasteros situados en la azotea.
- Acceso a azotea mediante ascensor.



C/ OBISPO ROCAMORA

C/ DUQUE DE TARRIENES





Survega

ARQUITECTURA

FUSTER

RK RED ORIOL
BY REALMARK INMOBILIARIA