

# ZEBAZELAI

*Olaberria*

Ezaugarriak | Calidades





## Eraikina | el Edificio

### FATXADA

**Kanpo estaldura** aireztatuko fatxada eraikuntza-soluzio batekin egingo da, akabera desberdinetako zeramika-zko piezez eta aluminiozko egitura eusleaz osatua. Sistema horrek kanpoaldeko isolamendu jarraitua eta aireztatutako aire ganbera ez estankoa barne hartzen ditu, horiek etxebizitzan energia-onura nabarmenak ziurtatzen dituelarik.

**Terrazak** zoru tekniko flotatzaile zeramikoarekin bukatuta egongo dira. Barandak beirazkoak izango dira, forjatuari eusteko profil metalikoarekin, oztoporik gabeko ikuspegi panoramikoez gozatu ahal izateko.

### FACHADA

**El revestimiento exterior** se hará con una solución constructiva de fachada ventilada formada por piezas cerámicas de diferentes acabados y estructura portante de aluminio. Este sistema incluye un aislamiento continuo exterior y una cámara de aire ventilada no estanca, los cuales aseguran notables beneficios energéticos en la vivienda.

**Las terrazas** estarán acabadas con suelo técnico flotante cerámico. Las barandillas serán de vidrio con perfil de sujeción a forjado metálico, para poder disfrutar de unas vistas panorámicas sin obstáculos.

### KANPOKO AROTZERIA

**Leihoak** PVC edo aluminiozkoak izango dira, gris grafitoz bukatuak, zubi termikoaren hausturarekin eta beira bikoitzarekin. Horrela, energia hotz-beroaren trukea eta kanpoko zarata nabarmen murriztuko dira, barruan erosotasuna ziurtatuz.

**Pertsianak** aluminio lakatuzko lamazkoak eta injektatutako isolamendukoak izango dira.

### CARPINTERIA EXTERIOR

Las **ventanas** serán de PVC o aluminio acabado en gris grafito, con rotura de puente térmico y doble acristalamiento, con lo que se consigue una reducción significativa del intercambio de energía frío-calor y el ruido exterior, asegurando el confort en el interior.

Las **persianas** serán de lamas de aluminio lacado y aislamiento inyectado.

### ZIMENDUAK ETA EGITURA

**Zimenduak** zapata isolatuen bidez egingo dira eta dagokion azterketa geoteknikoan zehaztutako berezitasunetara egokituko da.

**Egitura** hormigoi armatuzkoa izango da.

### CIMENTACIÓN Y ESTRUCTURA

La **cimentación** se ejecutará mediante zapatas aisladas y se adecuará a las especificaciones definidas en el correspondiente estudio geotécnico. La **estructura** será de hormigón armado.

# Barnekaldeak | Interiores

## TRENKADA

Etxebizitzen arteko banaketak adreilu zulatu akustikozkoak izango dira, bi aldeetara igeltsuz zarpiatua, isolamentu eta laminatuzko igeltsu plaka bikoitzarekin bukatuta.

Gelen arteko barne-banaketak, laminatuzko igeltsu trenkadek osatuko dituzte, isolamendu eta plaka bikoitzarekin alde bakoitzean.

## TABIQUERÍA

Las separaciones entre viviendas serán de ladrillo perforado acústico, raseado a las dos caras con yeso, trasdosado autoportante de yeso laminado con doble placa y asilamiento de lana de roca a cada lado de la fábrica de ladrillo.

Las divisiones interiores entre las distintas estancias estarán formadas por tabiques de yeso laminado con doble placa a cada lado y lana de roca en su interior.

## SUKALDEA

Biltegi-espazio handia duten altzari laminatuak dituen sukaldeak.

Sukaldeko armairuak marka Logos.

Gainazal eta horma-arte porzellanikoa, hainbat akaberrako aukerekin.

Sukaldeak etxetresna elektriko guztiez hornituta egongo

## COCINA

Cocina totalmente equipada con muebles laminados de gran capacidad de almacenaje.

Armarios de cocina de Logos.

Encimera y entrepaños porcelánicos con diferentes acabados a elegir.

Equipada con electrodomésticos BOSCH o similar.

## KOMUNAK

Bainugeletan stone dutxa-platera mineral stone izango dute, gradu altuko irrisgaitza eta arbelezko testurarekin. Akabera kromatua duen zutabe termostatikoa, ihinztargailua eta funtzio anitzeko teledutxarekin.

Komunontzia, ACRO COMPACT modelo edo antzekoa izango da. Bainugela guztiek konketa azpiko esekitako altzaria dute, kajoi eta konketa integratuarekin.

## BAÑOS

Los baños cuentan con plato de ducha mineral stone, antideslizantes de alto grado y textura de pizarra. Columna termostática con acabado cromado, rociador y teleducha multifunción.

Inodoro modelo ACRO COMPACT o similar. Todos los baños incluyen mueble de baño suspendido con cajones y lavabo integrado.

## ZOLADURAK ETA ALIKATATZEAK

Etxebizitza osoak gres porzellanikoen zoladurak izango ditu, gela guztietan jarraiak, sukalde eta komunak barne, zabaltasun handiagooa sentitzeko.

Bainuak alikatatuta joango dira horma guztietan, estaldura porzellaniko rektifikatuarekin. Estaldurak marka Porcelanosa.

## SOLADOS Y ALICATADOS

Toda la vivienda contará con solados de gres porcelánicos, continuos en todas las estancias, incluyendo cocina y baños, para una sensación de mayor amplitud.

Los baños irán alicatados en todas sus paredes con revestimiento porcelánico rectificado. Revestimientos de Porcelanosa.

## BARRUKO AROTZERIA

Etxebizitzako sarrerako ateak blindatuak dira barnekaldea txuriz lakatuta. Barruko ateak akabera zuri matea izango dute bi aldeetan.

Logeletan armairu enpotratuen ateak irabiakorak eta akabera laminatuarekin izango dira, barruan apalak, barra esekitzaileak eta tiraderak dituztela. Armairuak marka Logos.

## CARPINTERIA INTERIOR

Las puertas de entrada de las viviendas serán blindadas con el interior lacado en blanco. Las puertas interiores tendrán acabado en blanco mate en ambas caras.

Los armarios en dormitorios serán con puertas batientes en acabado laminado, equipados en el interior con baldas, barras colgadoras y cajones. Armarios de Logos.



## Elementu amankomunak

### GIMNASIO

**Gimnasioa** inpaktuak xurgatzen dituen **zoru teknikoarekin** eta **fitness makinekin** egokituko da; *korrika egiteko zinta bat, ziklo indoor bizikleta bat, eliptika bat, entrenamendu funtzionaleko makina bat, banku erregulagarri bat eta halterrak dituen euskarri bat.*



### TXOKOA

Eremu komunitarioan aurkitzen dugun eraikinean **txokoa** dago. **Sukalde ekipatua** eta **barruko altzariak** izango ditu. Txokoaren kanpoaldean **pergolak babesten duen eremu zolatuta** egongo da, espazio soziala lokalaren kanpoalderantz zabaldu ahal izateko.



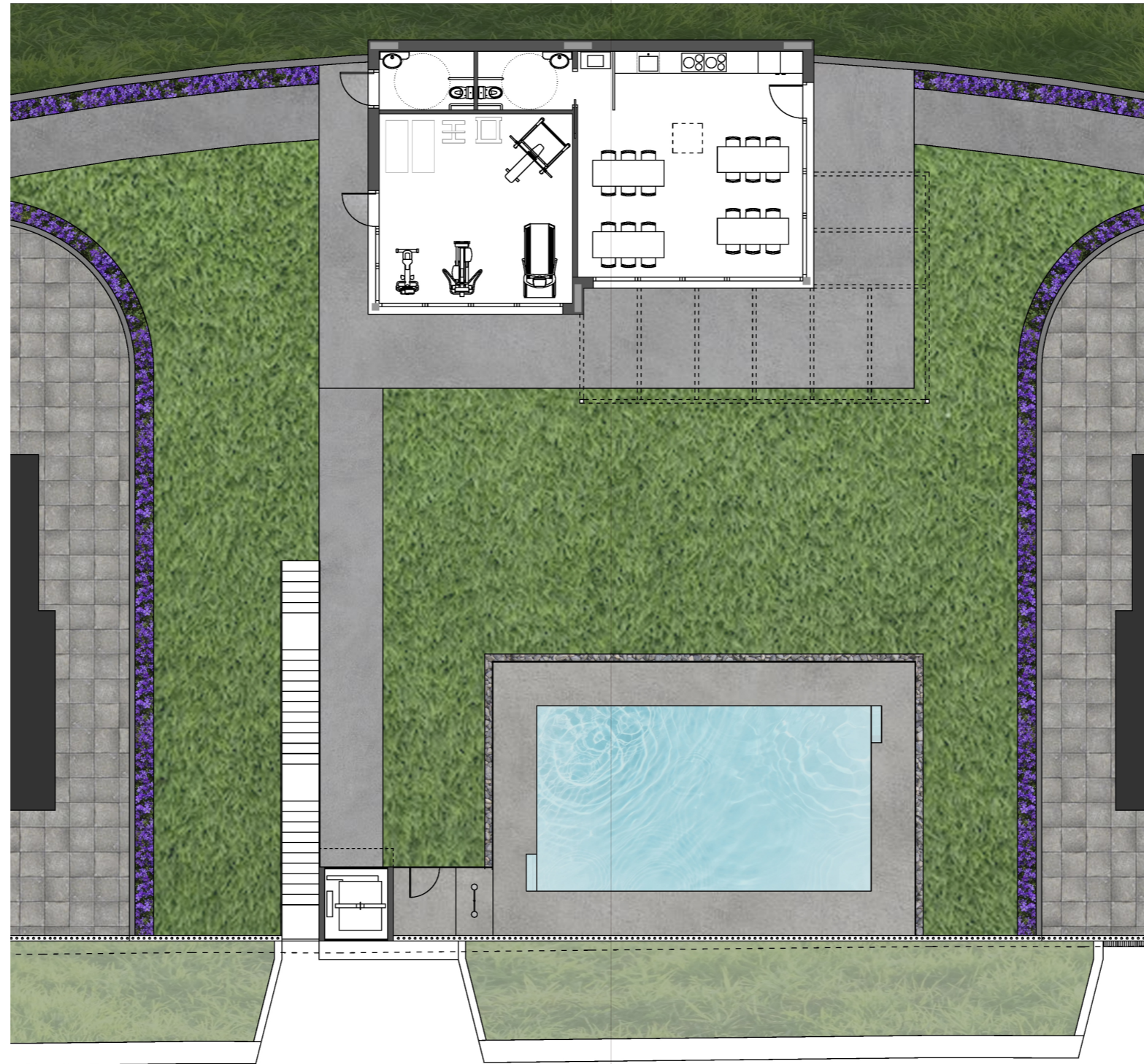
### IGERILEKUA

Urbanizazioak gainezka egiten duen **igerileku** bat du, **perimetroko barandarekin**. Igerilekua inguratzen duen **hondartza material irristagaitzez** zolatuta egongo da. Igerilekura sartzeko, beharrezko higiene- eta garbitasun-baldintzak bermatzen dituzten **dutxak** egongo dira.



### SOLARIUM

Igerilekua dagoen **lorategi komunitarioa** leku ezin hobea izango da eguzkiaz eta ingurune naturalaren ikuspegi pribilegiatuz gozatzeko.



## Elementos comunes

### GIMNASIO

El **gimnasio** estará acondicionado con un **suelo técnico** para la absorción de impactos y con **máquinas de fitness**; *una cinta de correr, una bicicleta ciclo indoor, una elíptica, una máquina de entrenamiento funcional, un banco regulable y un soporte con mancuernas.*



### TXOKO

La zona comunitaria cuenta con un edificio aislado donde se encuentra el **txoko**. Éste se entregará con **cocina equipada** e incluirá el **mobiliario interior**. La zona exterior del txoko dispone de una **zona pavimentada bajo una pérgola** que la protege, para poder ampliar este espacio social al exterior del local.



### PISCINA

La urbanización cuenta con una **piscina** desbordante acotada con **barandilla perimetral**. La **playa** que rodea al vaso de la piscina, estará pavimentada con **material antideslizante**. En el acceso a la piscina habrá **duchas** que garantizan los requisitos higiénicos y de limpieza necesarios.



### SOLARIUM

El **jardín comunitario** donde se encuentra la piscina será un lugar ideal para disfrutar del sol y de las vistas privilegiadas del entorno natural.

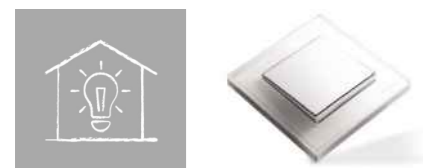


## Instalazioak | Instalaciones

### ELEKTRIZITATEA , TELEFONÍA ETA TELEBISTA

Etxebizitzek **antena kolektiboa** dute, telebista-hartuneak eta telefonia dituzten kanalak hartzeko.

**Bideo-atezain elektronikoa** ere badute, atariko ateari irekitzeko.



### KLIMATIZAZIOA

Klimatizazioa **zoru erradiatzailearen** bidez egingo da. Temperatura baxuko berokuntza-sistema ikusezin honek etxebizitzaren gela guztietan erosotasun-maila maximoa ahalbidetzen du.

Logelek eta egongelak **banakako termostatoak** izango dituzte.



### ELECTRICIDAD, TELEFONIA Y TV

Las viviendas cuentan con instalación de **antena colectiva** para la recepción de canales con tomas de televisión y telefonía.

También disponen de **video portero electrónico** para la apertura de las puertas de acceso.

### CLIMATIZACIÓN

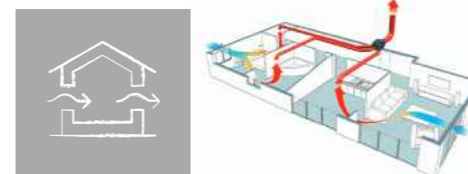
La climatización se hará mediante **suelo radiante**, un sistema de calefacción invisible a baja temperatura que permite un nivel de confort máximo en todas las estancias de la vivienda.

Tanto los dormitorios como el salón contarán con **termostatos individuales**.

### VENTILACIÓN

Etxebizitza bakoitzak ke-irteera independentea du sukaldeko **ke-kanpaiarentzat**.

Etxebizitzaren aireztapenerako, aire-zirkulazio iraunkorra bermatuko duen **aireztapen-sistema mekanikoa** egongo da, indarrean dagoen araudiaren eskakizunen araberrako berritze-maila garantizatuz.



### VENTILACIÓN

Cada vivienda tiene salida de humos independiente para la **campana extractora** de la cocina.

Para la ventilación de las viviendas se dispondrá de un **sistema de ventilación mecánica** que garantice una permanente circulación del aire asegurando un nivel de renovación según exigencias de la normativa vigente.

### ELEMENTU AMANKOMUNAK ETA IRISGARRITASUNA

Atari, eskailera eta eskailera-buruetan, argiztapena presentzia-detektatagailuak dituzten **kontsumo txikiko LED luminariekin** egingo da.

**Igogailu** elektrikoek, altzairu herdoilgaitzeko ate teleskopiko automatikoekin, garajetik eraikineko solairu guztietarako sarbidea izango dute, eta dagozkien **irisgarritasun-arauak** eskatutako neurriak beteko dituzte.



### ELEMENTOS COMUNES Y ACCESIBILIDAD

En portales, escaleras y rellanos, la iluminación se hará con **luminarias LED de bajo consumo** con detectores de presencia.

Los **ascensores** eléctricos, con puertas telescópicas automáticas de acero inoxidable, contarán con acceso desde el garaje a todas las plantas del edificio cumpliendo las dimensiones exigidas por las **normas de accesibilidad** correspondientes.

## Markak | Marcas

**JORGE FERNÁNDEZ**  
DESIGN

PORCELANOSA eco

**ARGENTA**  
**DOLCESTONE**

logos

**Viabizzuno**

pressing  
arquitectura y diseño de piscinas



## Zebazelaik zutaz eta ingurumenaz zaintzen du

**ZEBAZELAI**en inguru eta **etxebizitza jasangarriagoak** proiektatu dira, osasunari, ekonomiari eta energia-eraginkortasunari dagokienez. **Energia ahalik eta eraginkortasun handienarekin erabiltzeko** eta C02 emisioak murrizteko diseinatu dira eraikinak. Eraginkortasuna sustatu da **sistema berriztaileen** bidez, eta instalazioak behar bezala integratzea lortu da, barne-diseinua eta kanpoko itxura arkitektonikoa kaltetu gabe.



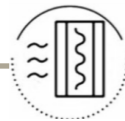
## Zebazelai cuida de tí y del medio ambiente

En **ZEBAZELAI** se proyecta un entorno y unas **viviendas más sostenibles** en lo que se refiere a salud, economía y eficiencia energética. Los edificios se han diseñado buscando la **máxima eficiencia en el uso de la energía** y la reducción de emisiones C02. Se ha fomentado la eficiencia a través de **sistemas innovadores**, consiguiendo que las instalaciones queden perfectamente integradas, sin interferir ni dañar el diseño interior y la imagen arquitectónica exterior.

Diseinua jasangarritasunera eta energia-eraginkortasunera bideratu ahal izateko, zenbait neurri hartu dira, besteak beste, honako hauek:

### ESTALKIA HOBETZEA

- 1 AIREZTATUTAKO FATXADA**  
Kondentsazioak saihesten dituen aireztatutako aire-ganbera, barne-konfort baldintza ezin hobek mantenduz.
- 2 ISOLAMENDU TERMIKOA**  
Isolamendu handiagoa eraikinaren azalean, bai kanpoaldean bai etxebizitzaren barruan ere.
- 3 AROTZERIAK**  
Transmisio txikiko profilak eta beira bikoitzeko leihoak, argon gasezko ganberarekin.



### INSTALACIONES

- 4 ZORU ERRADIATZAILEA**  
Konfort jarraia, energia-errekrimendu txikiarekin.
- 5 EFIZIENTZI ALTUKO ARGIZTAPENA**  
Kontsumo txikiko LED argiztapena eremu amankomunetan presentzia-detektatutailuekin.
- 6 AEROTERMIA**  
Inguruko energia xurgatu eta berreskuratzen du eta beroa sistemara transferitzen du, kerik bota gabe eta errekuntzarik eragin gabe.



### MATERIALAK AUKERATZEA

- 7** Eraikuntza ekologikoa, material birziklatu eta jasangarriekin.



Para poder focalizar el diseño hacia la sostenibilidad y la eficiencia energética, se han llevado a cabo ciertas medidas entre las que destacan las siguientes;

### MEJORA DE LA ENVOLVENTE

- 1 FACHADA VENTILADA**  
Cámara de aire ventilada que evita condensaciones manteniendo unas condiciones interiores óptimas de confort.
- 2 AISLAMIENTO TÉRMICO**  
Mayor aislamiento en la envolvente del edificio, tanto en el exterior como en el interior de las viviendas.
- 3 CARPINTERIAS**  
Perfiles de baja transmitancia y vidrios de doble acristalamiento con cámara de gas argón.

### INSTALACIONES

- 4 SUELO RADIANTE**  
Confort continuo con bajo requerimiento energético.
- 5 ILUMINACIÓN DE ALTA EFICIENCIA**  
Iluminación LED de bajo consumo en zonas comunes con detectores de presencia.
- 6 AEROTERMIA**  
Absorbe y recupera la energía del entorno del aire y transfiere el calor al sistema sin emitir humos ni producir combustión.

### ELECCIÓN DE MATERIALES

- 7** Una construcción ecológica, con materiales reciclados y sostenibles.

Cerámica comprometida con el medio ambiente



Gestión ambiental



Gestión energética



Economía circular



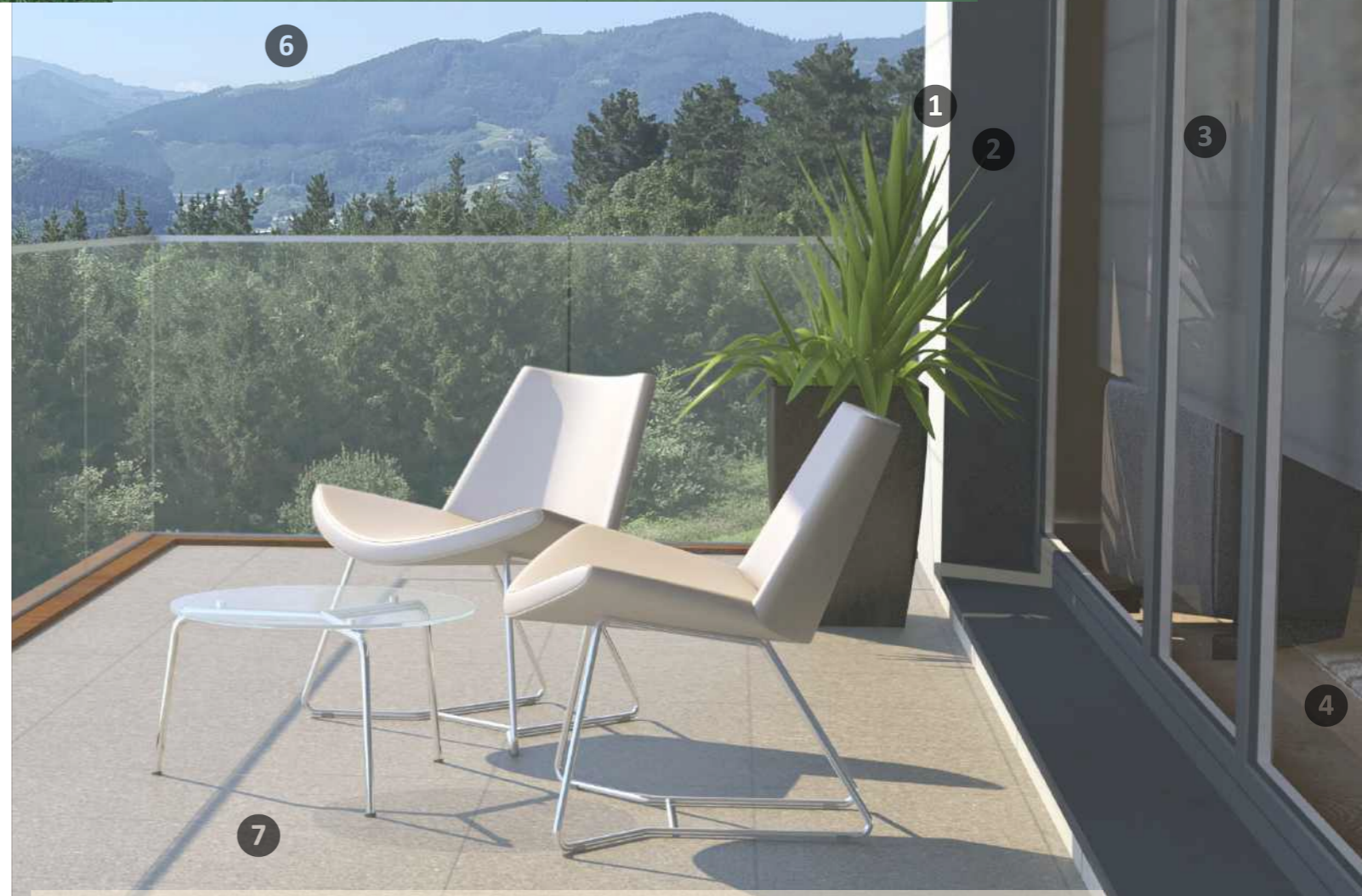
Huella de carbono



Declaración ambiental de Producto. Análisis del ciclo de vida



Energía eléctrica 100% renovable



El presente documento y toda la información en él contenida, incluidas las infografías, se regirán únicamente por lo indicado en este texto, siendo por tanto información meramente orientativa e ilustrativa y, por tanto, no vinculante a nivel contractual. Akron Residencial Norte se reserva la facultad de introducir aquellas modificaciones que vengan motivadas por razones técnicas o jurídicas, que sean indicadas por el arquitecto director de la obra por ser necesarias o convenientes para la correcta finalización del edificio o que sean ordenadas por los organismos públicos competentes. En caso de que tales cambios afecten a materiales incluidos en el presente documento, los materiales afectados serán sustituidos por otros de calidad equivalente. El mobiliario y decoración de las infografías mostradas no está incluido y el equipamiento de las viviendas será el indicado en la correspondiente Memoria de Calidades.



## INFORMACIÓN Y VENTA

**Inmobiliaria Lizardi**  
San Frantzisko Pasealekua 19, Tolosa (Gipuzkoa)  
T. 943 65 11 22 · 659 81 75 05  
[inmolizardi@yahoo.es](mailto:inmolizardi@yahoo.es)

**LIZARDI**  
SERVICIOS INMOBILIARIOS

**TANCO** 

**AKRON**   
RESIDENCIAL NORTE S.L.U.