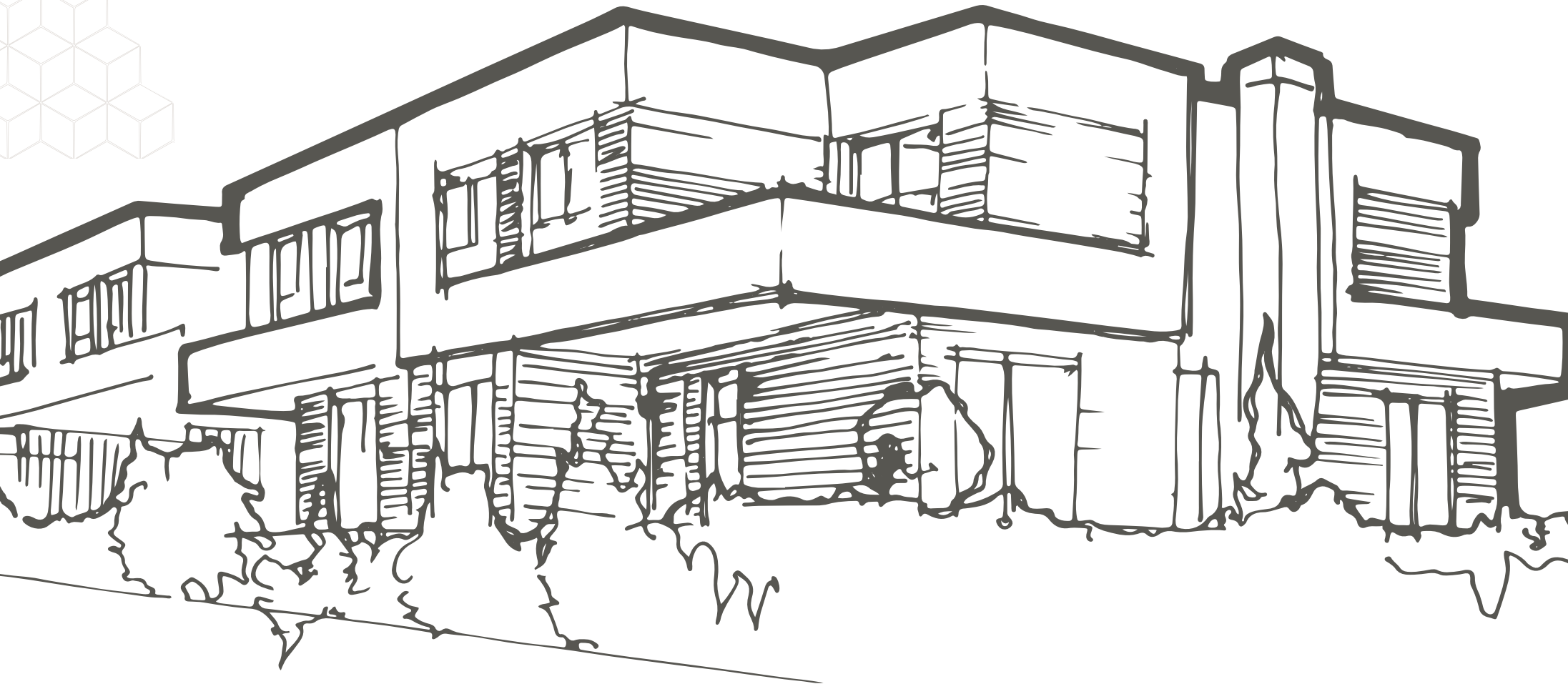


AQ Eyren | MEMORIA DE CALIDADES



MEMORIA DE CALIDADES



1. Estructura, cimentación y fachada



ESTRUCTURA

Cimentación y estructura de hormigón armado según proyecto redactado por la Dirección Facultativa, atendiendo a la normativa vigente con el correspondiente seguimiento de control en obra por laboratorios especializados y homologados.



FACHADA

El cerramiento de fachada se realizará con fábrica de ladrillo combinando al exterior acabados de revestimiento continuo con otros materiales. Aislamiento térmico en cámara y trasdosado interior mediante tabiquería seca con aislamiento.



REVESTIMIENTOS HORIZONTALES Y VERTICALES

Pavimento de suelo porcelánico imitación madera en el interior de la vivienda con rodapié en blanco a juego con la carpintería interior. Escalera revestida en gres porcelánico coordinando pieza de peldaño y meseta. Pavimento de gres porcelánico en terrazas, patios y porches de acceso. En sótano, lavadero y vestíbulo de acceso desde sótano, pavimento de gres porcelánico y zona de aparcamiento en hormigón fratasado. Revestimientos verticales material cerámico en baños y pintura plástica lisa en el resto de la vivienda.



CARPINTERÍA EXTERIOR

Carpintería de aluminio con rotura de puente térmico o PVC, según diseño de proyecto, color a elección de la D.T. Persianas enrollables de aluminio o PVC integradas en la carpintería en sistema compacto. Acristalamiento con vidrio doble con cámara intermedia.



2. Acabados Interiores



TABIQUERÍAS Y DIVISIONES INTERIORES

Distribución interior de viviendas con tabiquería seca con aislamiento. Las paredes medianeras de separación entre viviendas, se ejecutarán con fábrica de ladrillo trasdosado por ambas caras con tabiquería seca con aislamiento. Acristalamiento con vidrio doble con cámara de aire intermedia.



CARPINTERÍA INTERIOR

Puerta de entrada acorazada. Puertas interiores lisas con acabado en blanco. Armarios empotrados con hojas acabadas a juego con puertas interiores. Revestimiento interior en acabado textil, con balda y barra de colgar.



3. Cocina

Mobiliario de cocinas compuesto por muebles altos y bajos. Encimera y frontal de material compacto. Las cocinas estarán además equipadas con placa de inducción, horno eléctrico, microondas y campana extractora. Fregadero bajo encimera de un seno con grifo monomando.



4. Baños



APARATOS SANITARIOS

Baño principal: Aparatos sanitarios de porcelana vitrificada en color blanco. Plato de ducha de resina y lavabo equipado con mueble.

Baño secundario: Aparatos sanitarios de porcelana vitrificada en color blanco, bañera de chapa esmaltada con suelo antideslizante.

Baño en planta baja: Aparatos sanitarios en porcelánica vitrificada en color blanco. Plato de ducha de resina.

Grifería en ducha de baño principal con columna termostática con rociador superior y ducha de mano. El resto de la grifería tipo monomando cromada en todos los baños con aireador.



5. Instalaciones



FONTANERÍA Y CALEFACCIÓN

La instalación de fontanería incluirá las tomas de agua para cada aparato sanitario en baños, cocina y lavadero. Producción de agua caliente sanitaria individualizada mediante equipo de aerotermia ubicado en el lavadero, con apoyo de placas fotovoltaicas para reducción consumo.



ELECTRICIDAD Y TELECOMUNICACIONES

Se realizará de acuerdo con el Reglamento Electrotécnico de Baja Tensión para grado de electrificación elevado. Instalación de video-portero electrónico: Interfono con monitor en cada vivienda con abrepuertas eléctrico conectado con placa con cámara en el exterior del acceso principal, o en su caso al acceso desde vía pública a cada vivienda. Antena colectiva TV/FM y teléfono según requerimientos de la normativa de telecomunicaciones.



CLIMATIZACIÓN

Instalación completa de climatización calor y frío mediante bomba de calor. Compuesta de unidad exterior en cubierta e instalación interior independiente por planta, incluyendo máquina interior, conductos de aire, circuito entre máquinas, rejillas de impulsión y retorno en aluminio lacado y panel de mando.



AQ Eyren

Oficina de ventas:

Av. Don Juan de Borbón, 81, bajo | 30008 | Murcia | España

aq-acentor.com Teléfono: (+34) 900 377 029

La presente información y documentación gráfica tienen carácter orientativo, no siendo vinculante desde el punto de vista contractual. Ha sido elaborada a partir del Proyecto Básico presentado para tramitación de la licencia de obras, reservándose ALBATROS IBERIA REAL ASSET INVESTMENTS, S.L.U. la facultad de introducir posibles modificaciones por exigencias de índole técnica, jurídica o administrativa derivadas de la obtención de las licencias y autorizaciones necesarias, así como necesidades constructivas o de diseño a juicio de la Dirección de Obra, sin que ello suponga merma de calidad. El equipamiento de las viviendas será el indicado en la correspondiente memoria de calidades, por lo que no está incluido el mobiliario de las infografías, en las que colores, calidades, aparatos sanitarios, muebles de cocina y demás equipamiento, son mera aproximación informativa. Asimismo, la jardinería y toda la vegetación tienen carácter meramente ornamental y, por tanto, no se entregan con la vivienda. El mobiliario de cocina y la disposición de los electrodomésticos pueden sufrir ligeras variaciones en función de su montaje definitivo. Los solados y alicatados tienen igualmente carácter orientativo. La calificación energética se encuentra en tramitación por lo que está sujeta a modificaciones. Toda la información y entrega de documentación se hará según lo establecido en el Real Decreto 515/1989, en la Ley 6/2015, de 24 de marzo, de la Vivienda de la Región de Murcia y demás normas que pudieran complementarlo ya sean de carácter estatal o autonómico.