

calidad de futuro



# 18 viviendas unifamiliares Villaviciosa de Odón





Los orígenes de Larvin se remontan al año 1962, y en el transcurso de más de 5 décadas, el principal objetivo de esta constructora-promotora, ha sido el de conseguir la satisfacción de todos sus clientes, meta cumplida con creces.

Elegimos los mejores y más novedosos materiales del mercado, construcciones certificadas y avaladas por los largos años de actividad de la empresa. Larvin tiene altos estándares de calidad, cumpliendo todos los requisitos de normas, reglamento y leyes.



Nuestro método constructivo no solo se trata de erigir edificaciones, sino también de construir un futuro más sostenible y equitativo para las generaciones venideras. Desde la selección de materiales hasta la gestión de residuos y la promoción de la biodiversidad, cada aspecto de nuestro proceso constructivo está diseñado para dejar un impacto positivo en el medio ambiente y en las comunidades que creamos. En un mundo cada vez más consciente de su impacto ambiental, nos enorgullece liderar el camino hacia una construcción más sostenible y responsable.



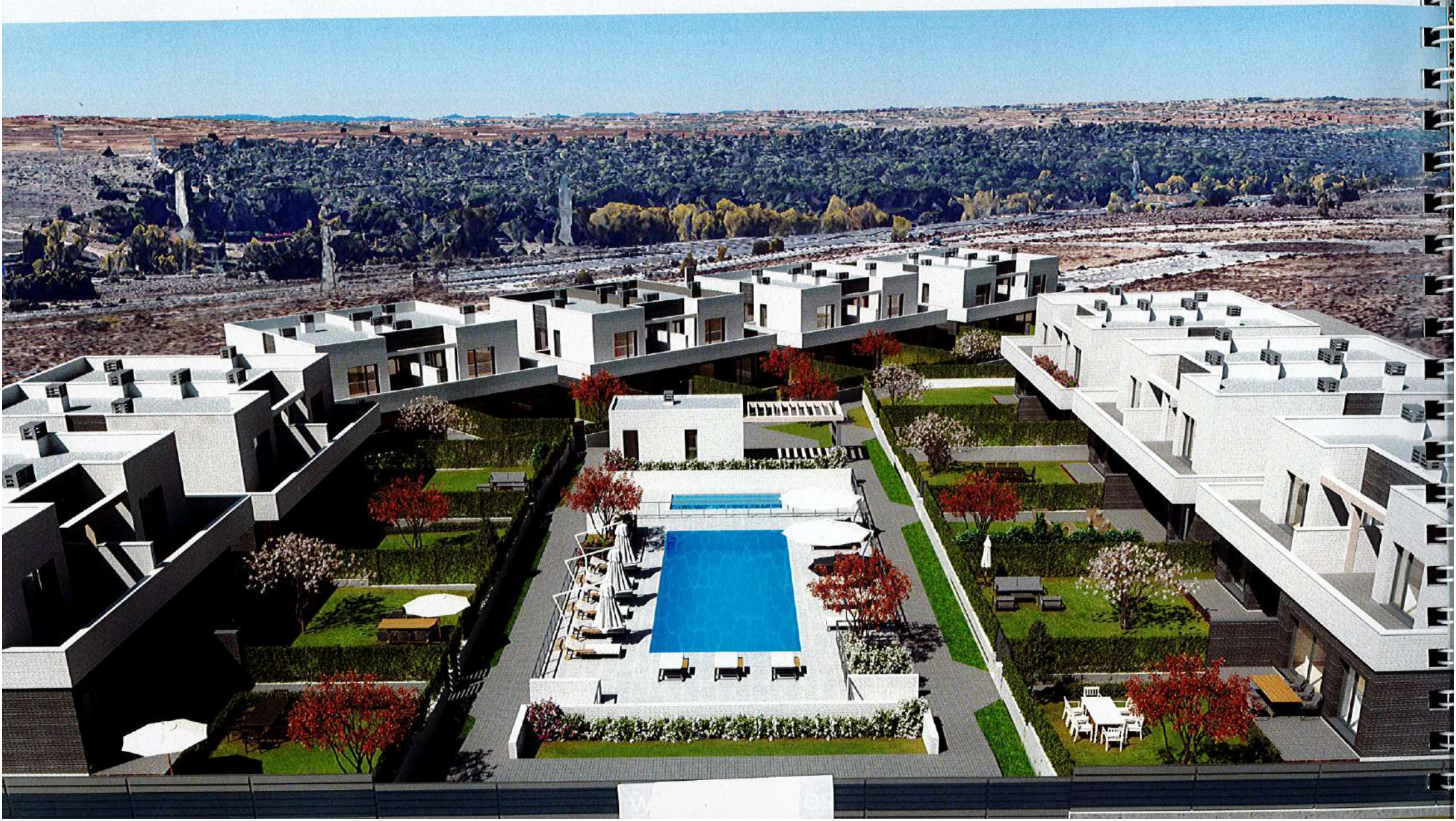


Nuestra creación se generó con el objetivo de satisfacerle, ofreciéndole la mejor calidad en un producto diseñado para su comodidad y disfrute.



Un residencial energéticamente muy eficiente (certificación A) y que cumple todas las normas tanto acústicas como térmicas con las máxima exigencia.

Viviendas de diferentes tipologías a las que puede optar según sus necesidades y con la posibilidad de personalizar su casa eligiendo diferentes acabados de suelos, puertas de paso, frentes de armario, pintura, color del mobiliario de cocina, color de muebles del baño y otros elementos.



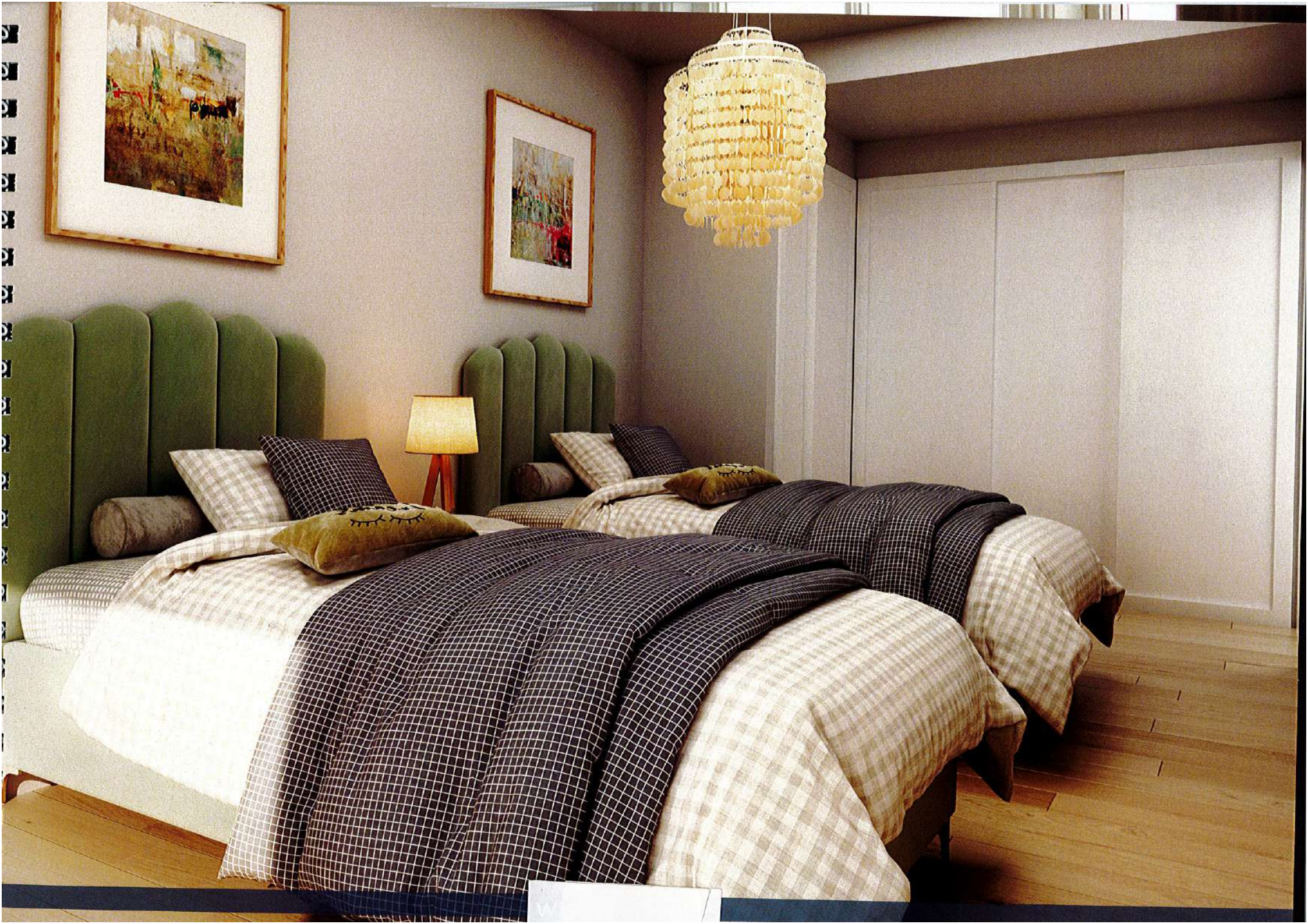






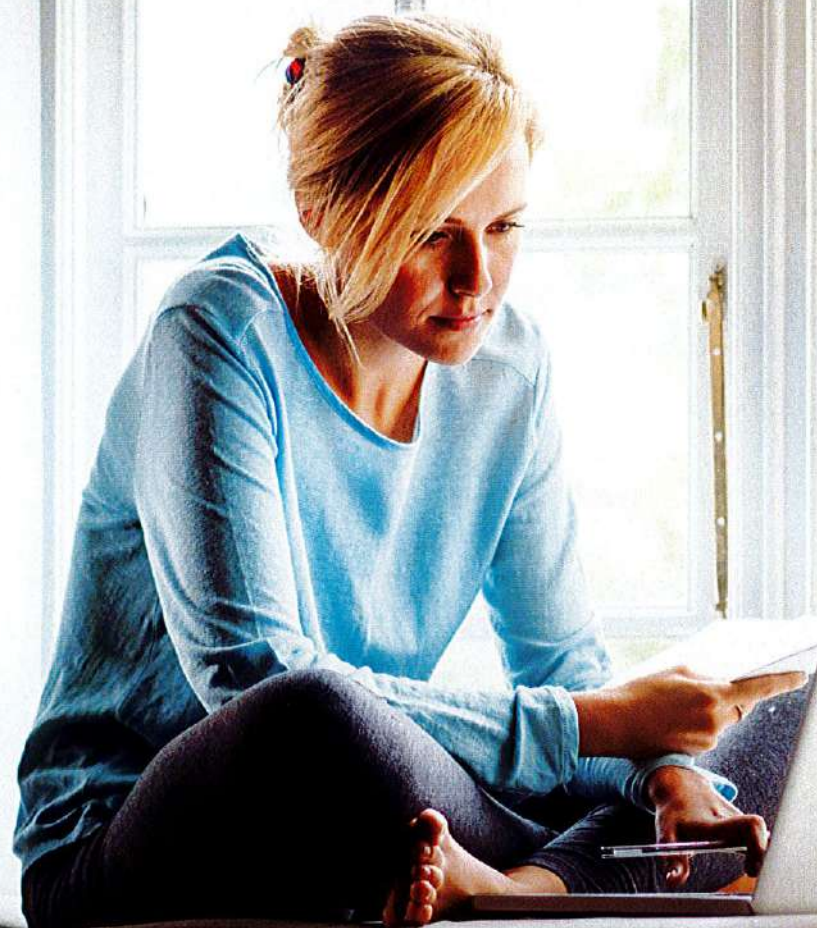








Memoria de calidades



## ■ CIMENTACIÓN Y ESTRUCTURA

- Cimentación, pilares y vigas de hormigón armado.
- Forjados unidireccionales de vigueta y bovedilla de hormigón.

## ■ FACHADAS

- De ladrillo cara vista con fábrica de medio pie gresificado color blanco y gris.
- Cámara de aire enfoscada interiormente con aislamiento térmico-acústico y tabique cerámico acabado con yeso laminado.

## ■ CUBIERTAS

- Cubiertas planas no transitables impermeabilizadas acabadas con grava filtrante.

## ■ TABIQUERIA INTERIOR Y AISLAMIENTO

- Toda la tabiquería se realizara de ladrillo cerámico revestido de yeso laminar.
- Aislamiento térmicos-acústico en fachadas, cubiertas y medianeras.

## ■ CARPINTERIA EXTERIOR Y CERRAJERÍA

- Carpintería exterior PVC.
- Puerta de entrada acorazada.
- Persianas enrollables de aluminio, con lamas aislantes.
- Puerta peatonal metálica de acceso a parcela con videoportero.
- Puerta acceso de vehículos a garaje motorizada.

## ■ CARPINTERIA INTERIOR

- Puertas de paso blancas, modelo a elegir según muestrario con molduras y cercos de DM con herrajes cromados.
- Frentes de armario con puertas correderas a elegir según muestrario.
- Interior de armario forrado con tablero de melamina acabado texturizado con balda de maletero y barra de colgar.



## REVESTIMIENTOS Y FALSOS TECHOS

- Falso techo en placa de yeso laminado en toda la vivienda, excepto planta sótano.
- Pintura lisa en paramentos verticales y horizontales. Colores suaves a elegir.
- Techos en color blanco.

## SOLADOS y ALICATADOS

- Planta baja y primera con suelo flotante laminar a elegir según muestrario y rodapié en DM color blanco. Planta sótano con suelo cerámico.
- Cocina y baños en plaqueta cerámica de primera calidad.
- Terrazas de planta baja y primera acabado solado cerámico.
- Zonas exteriores de paso acabadas con solado tipo adoquinado.

## MOBILIARIO DE COCINA Y BAÑOS

- Muebles altos y bajos, acabado con alto brillo. Color a elegir según muestrario.
- Placa vitro cerámica de inducción, horno, campana extractora de humos y fregadero de acero inoxidable con grifería monomando.
- Muebles de baño color a elegir según muestrario.

## CALEFACCION Y AGUA CALIENTE

- Calefacción por suelo radiante y agua caliente con equipo de aerotermia.

## APARATOS SANITARIOS

- Sanitarios marca ROCA o similar en blanco. Grifería monomando, lavabos encastrados en mueble con espejo.
- Conjunto de ducha y mampara en baños de planta primera y aseo de planta baja.
- Bañera y ducha con mampara en el baño principal.

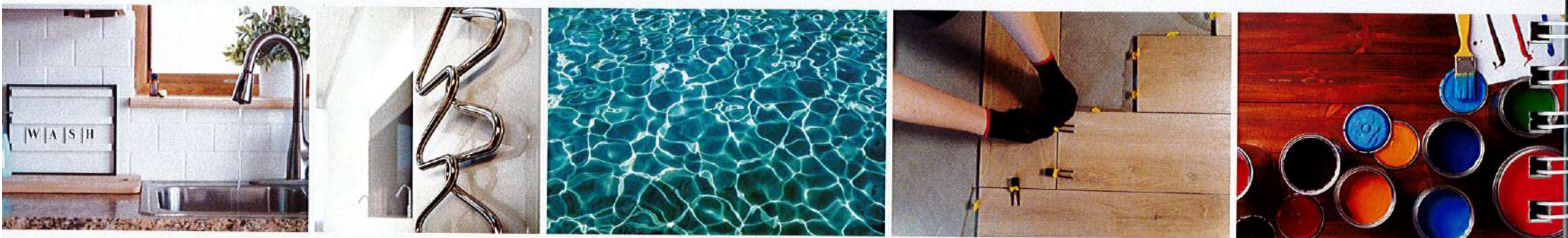


## ■ ELECTRICIDAD

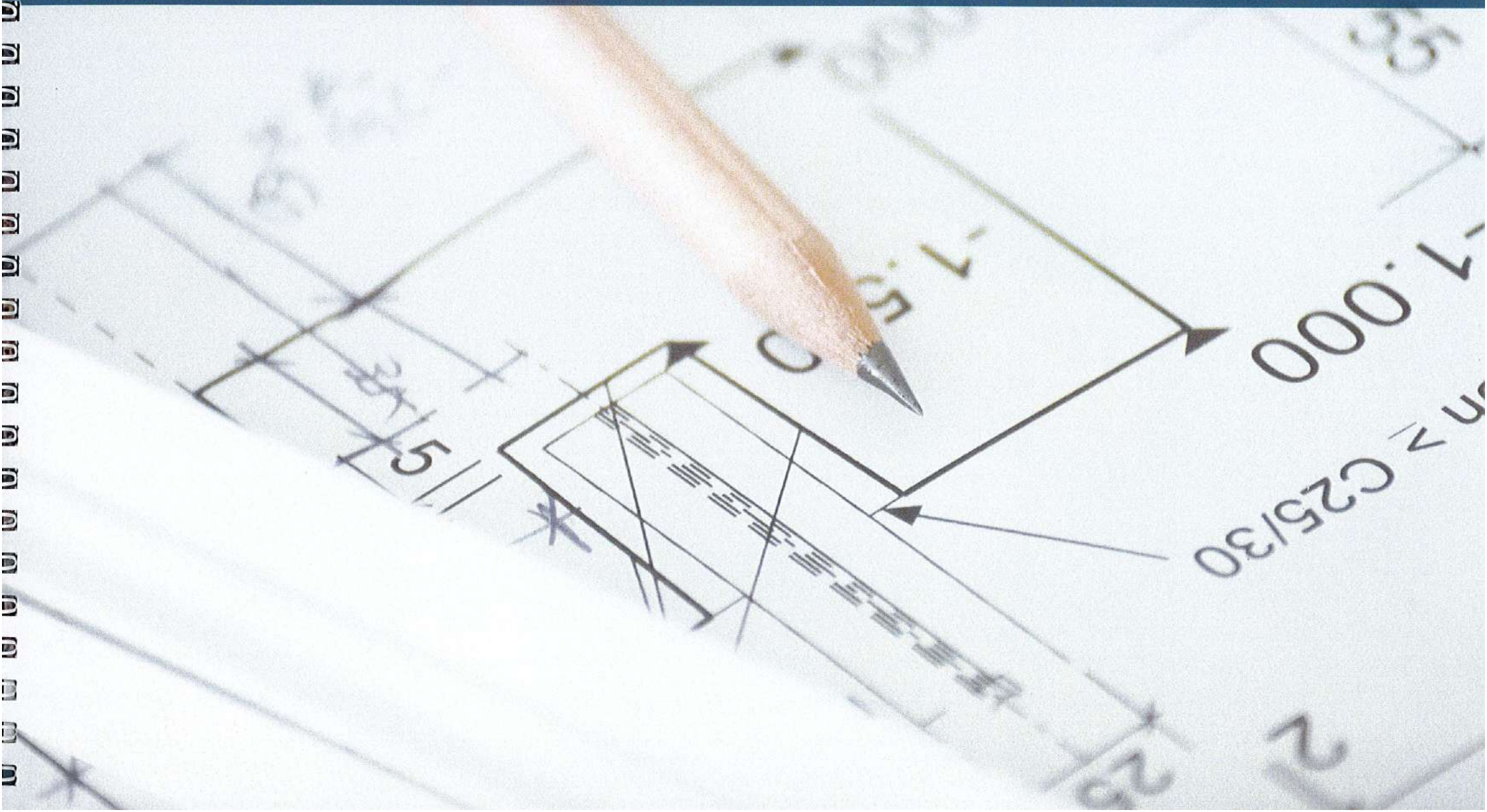
- Instalación eléctrica según Reglamento de Baja Tensión, grado de electrificación elevado.
- Toma de corriente para recarga de vehículo eléctrico en el garaje.
- Punto de luz cancela de entrada.
- Preinstalación eléctrica parcela.

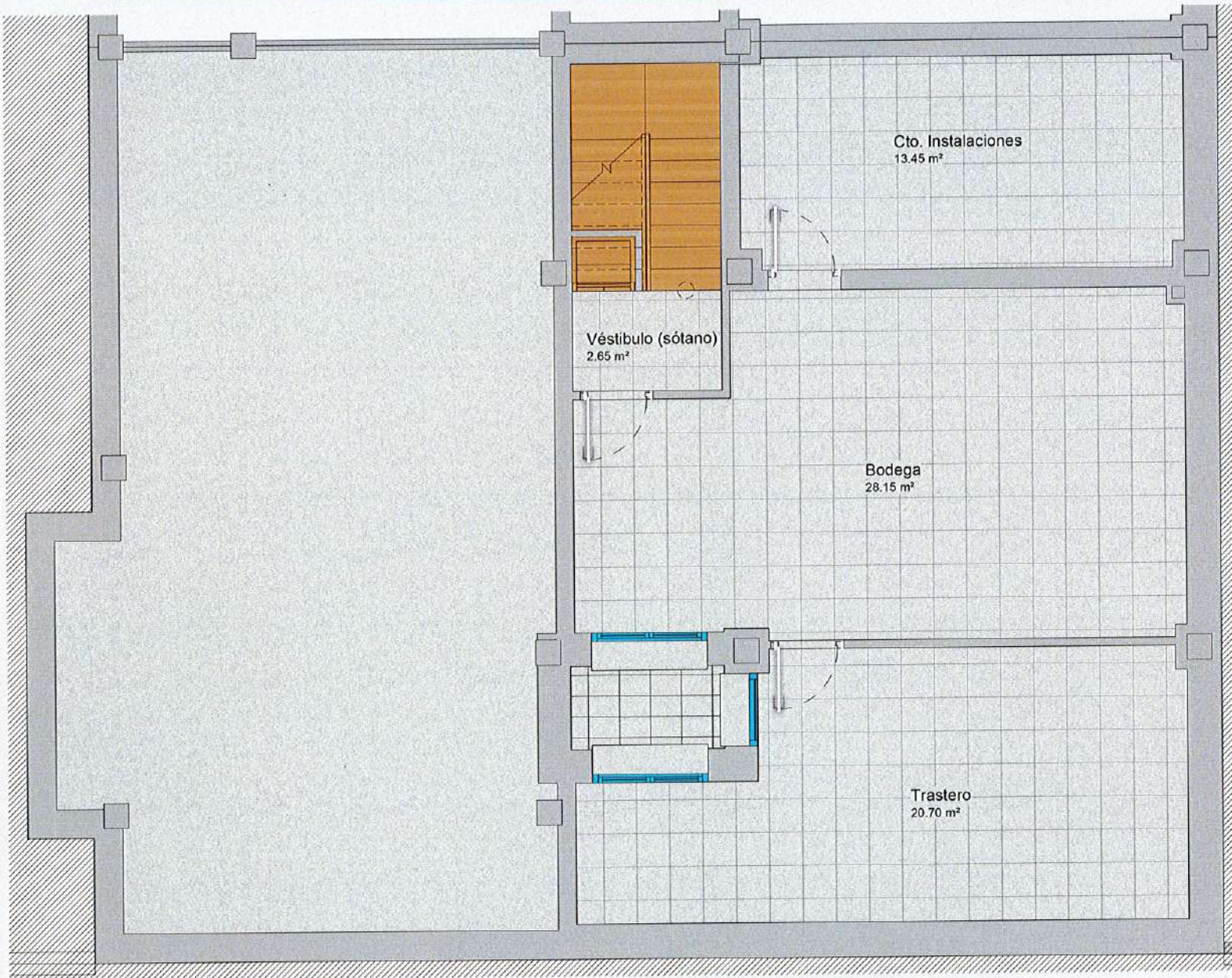
## ■ VARIOS

- Instalación de aire acondicionado por conductos en planta baja y primera.
- Murete y valla metálica simple torsión entre parcelas y tipo Hércules con zona común interior.
- Muro ladrillo y valla metálica fachada a la calle.
- Parcela acabada terreno natural, salvo zonas soladas indicadas en planos.
- Toma de TV en salón, despacho, cocina y dormitorios.
- Instalación de sistema de captación de Televisión Digital.
- Aparcamiento exterior para 3 vehículos con solado tipo adoquinado.
- Videoportero en planta baja y primera.
- Tomas para instalación de video vigilancia.
- Piscina Infantil y de Adultos.
- Zona de juegos infantiles
- Zonas comunes ajardinadas.



## Planos vivienda tipo



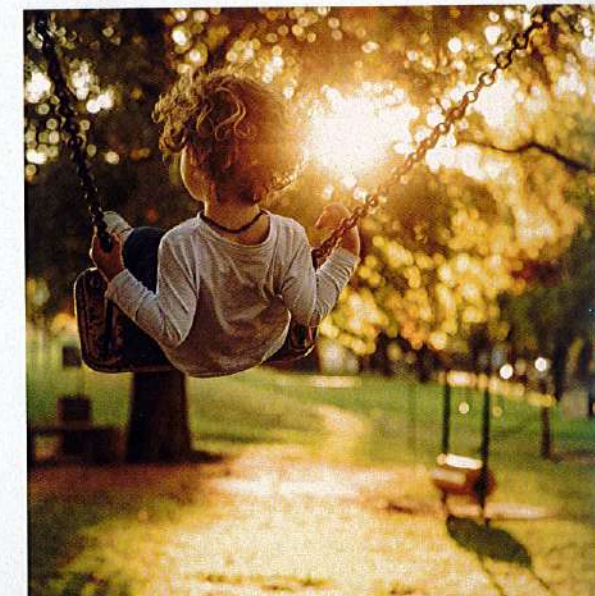


|                                    |                             |
|------------------------------------|-----------------------------|
| Planta sótano                      | 86,53 m <sup>2</sup>        |
| Planta baja                        | 117,78 m <sup>2</sup>       |
| Planta primera                     | 90,29 m <sup>2</sup>        |
| <b>Total superficie construida</b> | <b>294,60 m<sup>2</sup></b> |

1:50 0 1,0 2,0 3,0 4,0 5,0 m

18 viviendas unifamiliares pareadas con piscina comunitaria y zonas comunes.  
M 27-3 Monte de la Villa - Villaviciosa de Odón.

El presente documento es meramente informativo y podrá experimentar variaciones por exigencias técnicas del proyecto. El mobiliario es de carácter informativo. Las superficies son aproximadas, pudiendo presentar modificaciones por razones de índole técnica durante la ejecución de la obra.



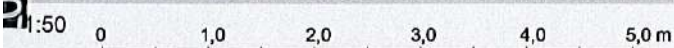




|                             |                       |
|-----------------------------|-----------------------|
| Planta sótano               | 86,53 m <sup>2</sup>  |
| Planta baja                 | 117,78 m <sup>2</sup> |
| Planta primera              | 90,29 m <sup>2</sup>  |
| Total superficie construida | 294,60 m <sup>2</sup> |

18 viviendas unifamiliares pareadas con piscina comunitaria y zonas comunes.  
M 27-3 Monte de la Villa - Villa viciosa de Odón.

El presente documento es meramente informativo y podrá experimentar variaciones por exigencias técnicas del proyecto. El mobiliario es de carácter informativo. Las superficies son aproximadas, pudiendo presentar modificaciones por razones de índole técnica durante la ejecución de la obra.





|                                    |                             |
|------------------------------------|-----------------------------|
| Planta sótano                      | 86,53 m <sup>2</sup>        |
| Planta baja                        | 117,78 m <sup>2</sup>       |
| Planta primera                     | 90,29 m <sup>2</sup>        |
| <b>Total superficie construida</b> | <b>294,60 m<sup>2</sup></b> |

18 viviendas unifamiliares pareadas con piscina comunitaria y zonas comunes.  
 M 27-3 Monte de la Villa - Villa viciosa de Odón.

El presente documento es meramente informativo y podrá experimentar variaciones por exigencias técnicas del proyecto. El mobiliario es de carácter informativo. Las superficies son aproximadas, pudiendo presentar modificaciones por razones de índole técnica durante la ejecución de la obra.

