



101 | JOAN
D'AUSTRIA

MEMORIA DE
CALIDADES



Cornex Capital
REAL ESTATE INVESTMENT



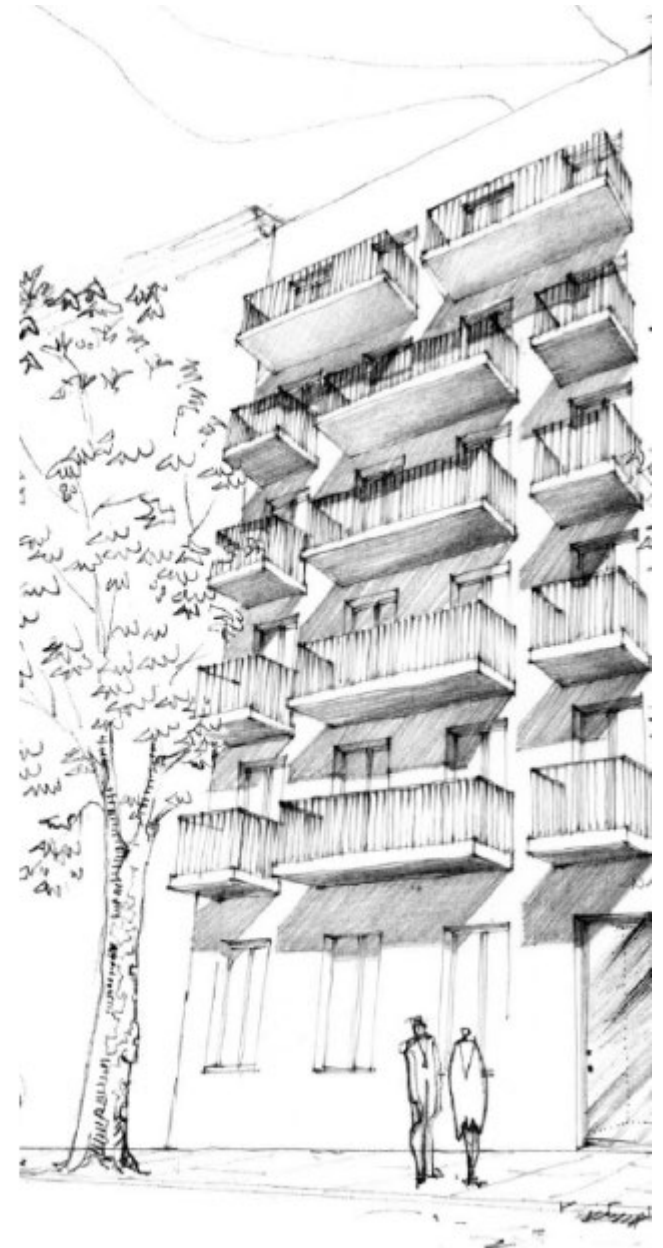
EXTERIORES

Fachada de SATE acabado en Revoco semi liso y uniforme. Color RAL 1014 (el color puede variar dependiendo del tipo de aplicación)
Carpinterías oscilobatientes de Cortizo Hoja oculta HO60 RPT (o similar)
Barandillas de acero Color RAL 1015



REVESTIMIENTOS

Revestimiento de paredes y suelos de baño, Porcelánico masa coloreada color arena.
Resto de la vivienda, pavimento laminado sintético acabado roble barnizado natural sin nudos.
Zócalo de DM lacado en blanco
Pintura plástica blanco RAL 9010 en las paredes de la vivienda
Falso techo de cartón yeso en toda la vivienda.





BONNA BOCCA





CARPINTERIA INTERIOR

Puerta de acceso blindada acabada por la cara interior a juego con las puertas de paso y por el exterior con madera natural.

Puertas de paso de DM lacadas en color blanco con manetas de acero inoxidable.

Tapeta ancha timbre color 9010

Armarios empotrados de la habitación principal, con puertas lacadas en color blanco y tiradores de acero inoxidable.



COCINAS

Muebles altos y bajos con las puertas acabado melamina seda RAL 1014 mate y con los tiradores de uñero.

Encimera de Silestone color arena.

Fregadero de acero inoxidable de un seno colocado bajo encimera.

Grifería monomando de acero inoxidable.

Electrodomésticos empotrables (placa, horno y campana).





BAÑOS

Plato de ducha enrasado de resina de la marca Kretta.

Columna monomando Odra de GALA.

Inodoro en baños principales de la marca GALA.

Inodoro compacto con cisterna de la marca GALA en el resto de baños.

Armario suspendido con lavabo integrado de la marca SALGAR en baños principales

Lavabo mural Meridian de la marca ROCA en baños secundarios

Grifería monomando de la marca ROCA cromado.

Espejos de la marca SALGAR





INSTALACIONES Y OTROS

Aeroterminia para agua caliente sanitaria, aire frío y caliente mediante conductos ocultos.

Mecanismos GIRA E2.

Iluminación interior para baños y cocinas con Downlights empotrables de color blanco mate, con bombillas LED GU10.







Cornex Capital
REAL ESTATE INVESTMENT

Pl. Sant Gregori Taumaturg 1, 08021 Barcelona | Rambla del Poblenou 133,
08018 Barcelona | Pg. de Catalunya 88, 17257 Torroella de Montgrí-Girona

+34 93 706 7976 | +34 972 757 219 | M. +34 677 738 587

Info@cornexcapital.com | www.cornexcapital.com