



**EDIFICI**  
J A C Q U A R D  
**EDIFICI**

**EDIFICI!**  
J A C Q U A R D

## CONTINGUT - ÍNDEX

- QUI SOM?
- TERRASSA-VALLPARADÍS-EDIFICI JACQUARD
- BENVINGUT A EDIFICI JACQUARD
- ZONES COMUNES
- MEMÒRIA DE QUALITATS
- PERSONALITZACIÓ DE L'HABITATGE
- EFICIÈNCIA ENERGÈTICA



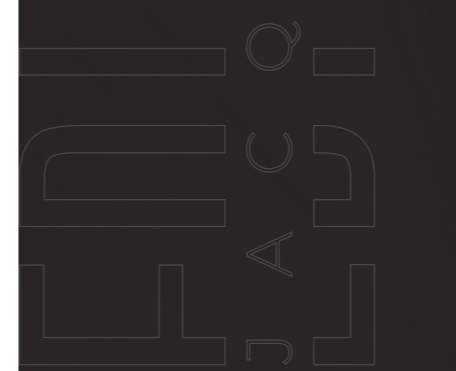
## QUI SOM?



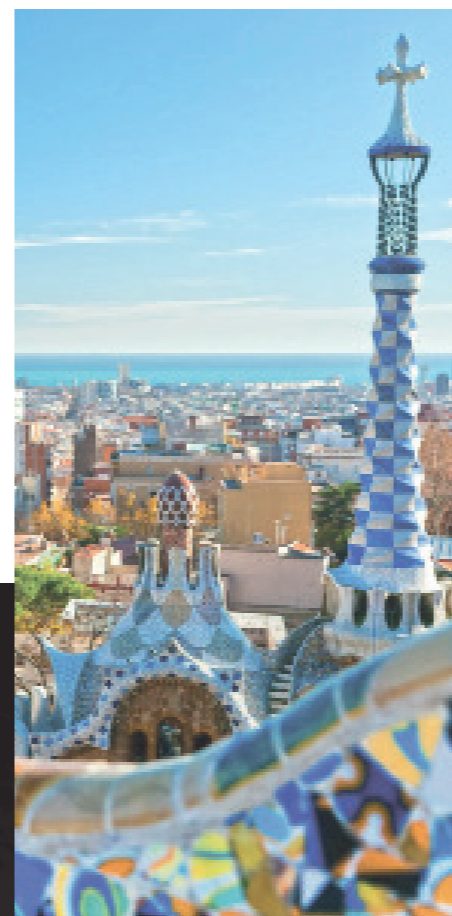
A Level portem més de 40 anys apropant el disseny arquitectònic i l'avantguarda immobiliària als nostres clients, cobrint totes les seves necessitats i avançant-nos a les futures.

A les nostres promocions, repartides en tota la geografia espanyola,

ens hem situat com un referent de promoció i construcció immobiliària. L'atenció i cura dels nostres clients i totes les seves necessitats, la creació d'espais per garantir la màxima qualitat de vida i el compromís són els eixos de la nostra filosofia Benvingut a la teva nova llar.



ENS AVALEN EL TEMPS I L'AVANTGUARDA



BARCELONA



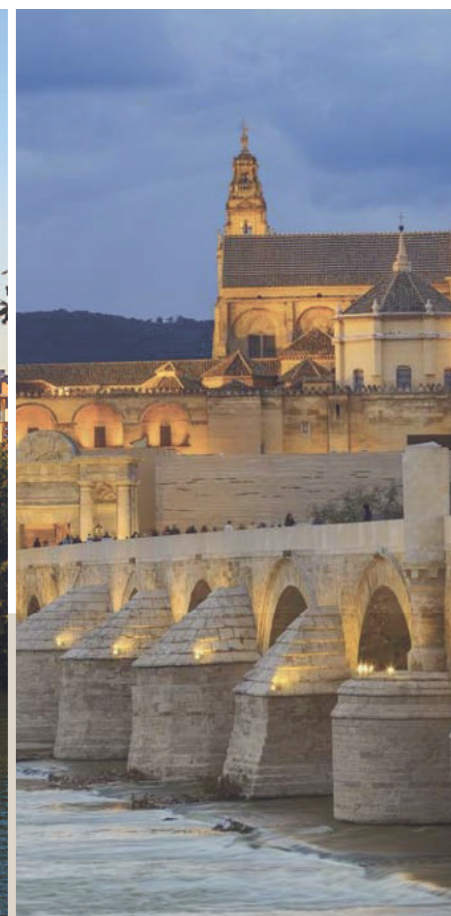
MADRID



MÀLAGA



SEVILLA



CÒRDOBA

# TERRASSA-VALLPARADÍS-EDIFICI JACQUARD



LA MILLOR UBICACIÓ DE TERRASSA  
Avinguda Jacquard 73-85 i Carrer Prat de la Riba 6-8

L'EDIFICI JACQUARD, es troba ubicat al barri de Vallparadís-Escoles de Terrassa. Amb façana a l'Avinguda Jacquard i al carrer Prat de la Riba.

Localitzada a pocs metres del:

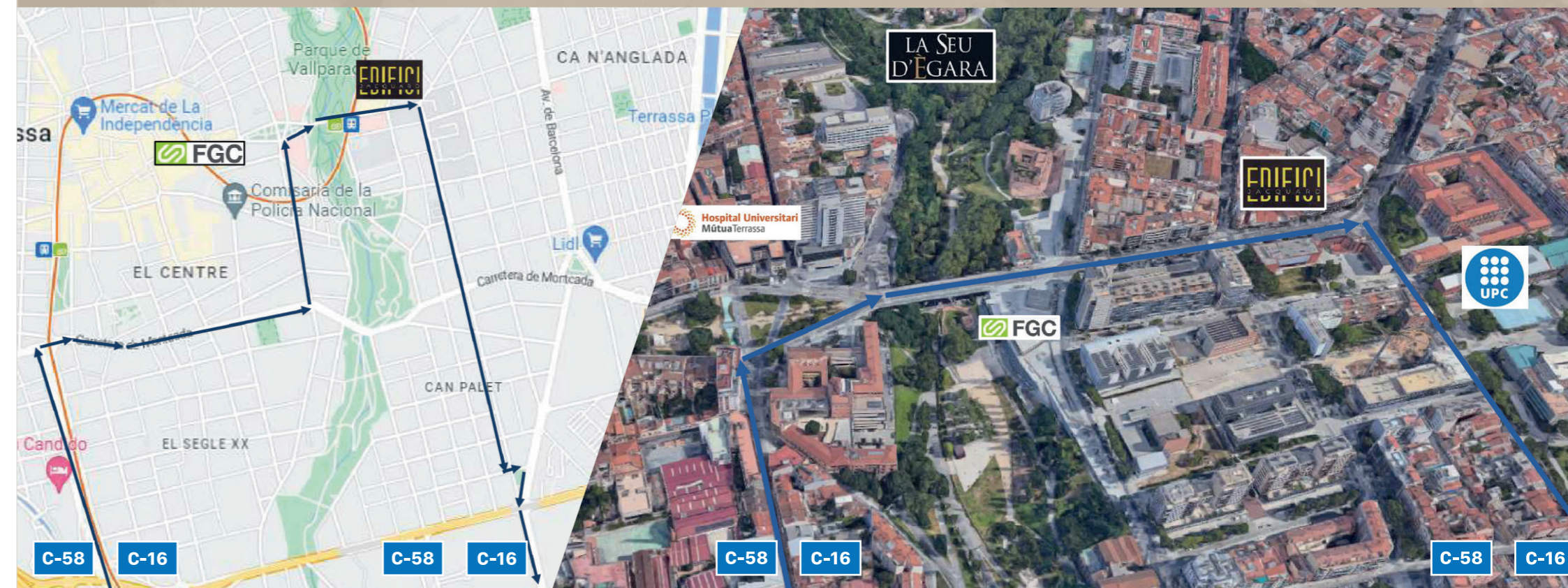
- Campus de la Universitat Politècnica de Catalunya (UPC)
- Hospital Universitari Mútua de Terrassa
- Ferrocarrils de la Generalitat de Catalunya (FGC)
- Parc de Vallparadís, que constitueix un veritable pulmó natural de passeig i esbarjo amb els més de 3 km. d'extensió, que el configuren de Nord a Sud de la ciutat.
- Conjunt d'Èsglésies Visigòtiques-Romàniques que configuren LA SEU D'ÈGARA i que la UNESCO ja té en estudi la seva declaració de Patrimoni Mundial Històric.

En una ubicació exclusiva, molt a prop del centre de la ciutat i amb una àmplia gamma de serveis al seu voltant: oferta sanitària pública i privada, col·legis públics i privats d'Educació Primària i Secundària, comerços, zones verdes i transport públic (autobusos urbans i ferrocarrils).

Amb prop de 225.000 habitants, Terrassa, és la 3a ciutat en població de Catalunya. La seva proximitat a Barcelona i la seva connexió amb la resta del Vallès Occidental, així com el Vallès Oriental i el Baix Llobregat han permès desenvolupar una consolidada activitat econòmica tant al sector industrial com al de serveis.

La comunicació ferroviària es realitza mitjançant 2 estacions de Rodalies Renfe i 4 estacions de FGC. L'estació de Vallparadís-Universitat dels FGC es troba a poc més de 100 m. de l'EDIFICI JACQUARD.

Les autopistes C-58 i C-16 (Túnel de Vallvidrera - St. Cugat - Manresa) permeten la seva connexió mitjançant vehicle, en direcció Sud, amb Barcelona i per la mateixa C-16 amb a la Cerdanya i els Pirineus en direcció Nord.



# BENVINGUT A **EDIFICI** J A C Q U A R D

*Benvingut a la teva nova llar*



**EDIFICI JACQUARD**, és una promoció d'habitatges projectada pensant en la teva comoditat, amb una estètica d'avantguarda, integrada a l'entorn i amb espais pensats perquè gaudeixis plenament de la teva llar.

La promoció consta de 2 escales que comparteixen zona comunitària amb un total de 44 habitatges d'1, 2, 3 i 4 dormitoris, distribuïts en

- 28 habitatges per l'edifici de 4 plantes d'Avda. Jacquard
- 16 habitatges per l'edifici de 3 plantes de C/Prat de la Riba

Cada habitatge gaudirà d'un balcó o terrassa i també tenen la possibilitat de tenir plaça d'aparcament i traster.

L'edifici té una Qualificació Energètica A, el que permet una reducció significativa de la seva demanda energètica així com una disminució en les emissions de CO2 que es generin.

La seva ubicació, la qualitat de materials i acabats, les cuidades zones comunes amb piscina per gaudir en família així com la possibilitat de personalització dels mateixos fan d'**EDIFICI JACQUARD** una promoció exclusiva a la seva zona.



## **Parc Natural de Sant Llorenç del Munt i l'Obac**

La seva proximitat al Parc Natural de Sant Llorenç del Munt i l'Obac, que ocupa una superfície de prop de 17.000 Ha., permet gaudir des de Terrassa d'un privilegiat entorn natural donant resposta a la demanda d'instal·lacions i equipaments per l'esbarjo i l'activitat pedagògica al medi natural.

## **L'Anella Verda de Terrassa**

L'Anella Verda de Terrassa és el territori que envolta la ciutat (camí circular) estenent-se fins als límits del terme municipal. És un espai de més de 4.500Ha, sense urbanitzar, conformant un mosaic de boscos, camps i torrents envoltats d'un ambient silenciós configurant un paisatge de gran valor ambiental.





\* Imatge orientativa

Avinguda Jacquard

## ZONES COMUNES

A les nostres promocions, les zones comunes, són espais pensats per a tú i la teva família i per això volem que tinguin un gran protagonisme.

A **EDIFICI JACQUARD** gaudiràs d'una àrea tancada amb zona comunitària amb piscina de cloració salina i espai de solàrium.

Valorem la importància del temps lliure amb la teva família i amitats i les zones comunes amb piscina es dissenyen perquè les puguis gaudir amb ells.



\* Imatge orientativa



\* Imatge orientativa

## AMENITIES



Piscina



Jardí



Lavabos



Espai Salut



EDIFICI JACQUARD ÉS UN EDIFICI ON TINDRÀS TOT EL QUE NECESSITES



Àtics



Jardins



Piscina







\* Imatge orientativa



## FONAMENTACIÓ I ESTRUCTURA

- **Fonamentació i estructura de formigó armat**, segons normativa vigent i d'acord amb els resultats obtinguts de l'estudi geotècnic realitzat a aquest efecte a la parcel·la per empresa especialitzada.



## FAÇANA

- Una sensació tèrmica òptima exigeix una excepcional eficiència de l'aïllament i per això s'ha dissenyat **una façana perfectament aïllada que minimitza tant els costos energètics com la pèrdua o guany de temperatura a l'interior**, amb materials resistents, duradors, inerts a les inclemències meteorològiques i ignífugs.
- Façanes amb **Sistema Aïllant Tèrmic Exterior (SATE)**, formada per 1/2 peu de maó ceràmic, revestit exteriorment per una planxa contínua d'aïllament sobre la qual s'aplica un morter armat amb fibra de vidre i un arrebossat de color i textura segons disseny de projecte. Interiorment es disposa de cambra d'aire i trasdossat amb envà prefabricat de plaques de guix laminat cap a l'interior fixades amb perfils metàl·lics i una segona capa d'aïllament tèrmic-acústic al seu interior.
- L'aïllament exterior continu aconseguirà evitar els ponts tèrmics, i juntament amb l'aïllament interior, forma una doble capa aïllant que redueix de manera molt considerable la demanda energètica de l'habitatge i, per tant, el seu consum d'energia alhora que garanteix un confort òptim amb unes prestacions tèrmiques i acústiques que superen les exigències establertes pel Codi Tècnic de l'Edificació.
- Petos a terrasses a carrer amb inferior opac prefabricat i vidre de seguretat a la part superior, baranes d'alumini amb vidre de seguretat a terrasses interiors, tot segons disseny de projecte.
- Xapat de gres porcellànic en sòcol planta baixa.



## COBERTA

- **Coberta dotada d'aïllament tèrmic** millorant les prestacions exigides pel Codi Tècnic de l'Edificació, sobre zones habitables segons normativa i zona climàtica per a millora de l'estalvi energètic.



## DIVISIONS INTERIORS

- Per garantir la màxima privadesa i un òptim nivell d'insonorització, així com millora de la seguretat anti-intrusió, la separació entre habitatges està formada per envà ceràmic intermedi rebut amb morter de ciment, sobre el qual es disposa a cada banda d'un trasdossat prefabricat de plaques de guix laminat fixades amb perfils metàl·lics d'acer galvanitzat i aïllament tèrmic - acústic interior.
- Separació entre habitatge i zona comuna formada per fàbrica de

1/2 peu de maó ceràmic revestit de guix, trasdossat prefabricat de plaques de guix laminat amb aïllament tèrmic - acústic interior, fixades amb perfils metàl·lics d'acer galvanitzat.

- Divisions Interiors d'habitatge formades per envà prefabricat de plaques de guix laminat, amb aïllament tèrmic - acústic interior de llana mineral, fixades amb perfils metàl·lics d'acer galvanitzat.



## FALSOS SOSTRES

- **Falsos sostres de guix laminat** a l'interior de tot l'habitatge, amb plaques antihumitat a cambres humides i a terrasses cobertes a façanes de carrer. Per al manteniment d'instal·lacions es disposarà de registres necessaris en fals sostre de guix laminat i/o sostre desmuntable de lames d'alumini lacades en blanc.
- A terrasses cobertes a façanes de carrer **fals sostre amb pintura exterior**.

- Als sostres de les dependències dels habitatges amb sanejament penjat es col·locarà a més **aïllament acústic**. És important destacar que les baixants de sanejament dels habitatges superiors es realitzen mitjançant conduccions insonoritzades que atenuen el soroll.
- En estar dotat tot l'habitatge de fals sostre es faciliten les operacions de manteniment o ampliació de les instal·lacions que per allà discorren, com per exemple la **ubicació de nous punts de llum**.



## PAVIMENTS

- Per a transmetre una sensació de calidesa es pot triar paviment laminat flotant resistent a la humitat amb tecnologia AquaSafe molt apte per a les zones humides de la marca PERGO (possibilitat de personalització entre diverses alternatives de color) a l'interior de l'habitatge (saló-cuina, dormitoris, vestíbul i distribuïdor) col·locat sobre làmina anti-impacte per a atenuar sorolls, amb sòcol a joc amb la fusteria interior.
- També es pot triar paviment ceràmic porcellànic de primera qualitat i gran format de la marca SALONI (possibilitat de personalització entre diverses alternatives de color i format) a l'interior de l'habitatge (saló - cuina, dormitoris, vestíbul, distribuïdor i opcional en banys) amb sòcol ceràmic a joc en paraments no enrajolats, col·locat sobre làmina anti-impacte per atenuar sorolls.

- Paviment ceràmic de primera qualitat de la marca SALONI (possibilitat de personalització entre diverses alternatives de color) en banys i lavabo, segons tipologies, amb sòcol a joc en paraments no enrajolats, col·locat sobre làmina anti-impacte per atenuar sorolls.
- Paviment ceràmic antilliscant d'exterior a terrasses, amb sòcol a joc i canaleta lineal a la vora, a terrasses a carrer, per a la millora de la planitud de les terrasses i de l'experiència d'ús.





\* Imatge orientativa



#### APLACAT DE CUINES

- **Revestiment vertical de Silestone**, a joc amb taulell de cuina, al front de cuina entre mobles alts i baixos segons disseny de projecte a determinar per la D.F., resta de paraments verticals amb pintura plàstica mat. Possibilitat

de personalització entre diverses alternatives de color tant per a Silestone com per a pintura.



#### ENRAJOLAT DE BANYS

- **Enrajolat de plaquetes ceràmiques de primera qualitat de la marca SALONI** en zona de dutxa/banyera i de lavabo a determinar per la D.F., resta de paraments verticals amb pintura plàstica i sòcol a joc amb paviment, amb

possibilitat de personalització entre diverses alternatives de color tant en plaquetes com en pintura.



#### FUSTERIA EXTERIOR

- **Fusteria de PVC o alumini lacat en color sobre precèrcol metàl·lic en buits de façana**, amb trencament de pont tèrmic i sistema d'obertura abatible, oscil·lobatent o corredissa segons estança.
- **Doble vidre tipus climalit**, amb vidres de baixa emissivitat, cambra interior deshidratada anti-condensació i amb perfil separador, formant el conjunt de cèrcol i vidre una fusteria amb prestacions tèrmiques i acústiques que millora notablement l'envolupant de l'edifici.

- Als salons es disposaran finestrals per aconseguir una **gran lluminositat natural de l'estança**.
- Als salons - cuina i dormitoris, **mòdul compacte de persiana d'alumini amb aïllament tèrmic interior**, lacada en color a joc amb la fusteria exterior, excepte en la porta de sortida a la terrassa en la planta àtic.
- Ampit de finestres realitzat en **xapa d'alumini lacat a joc amb la fusteria**.



#### FUSTERIA INTERIOR

- Porta blindada en accés a habitatge, **fulla plana, llisa per les dues cares**, amb acabat en fusta lacada color blanc, ferratges de seguretat cromats, tirador exterior i espell òptic.
- **Portes de pas amb fulla plana llisa per les dues cares**, amb acabat de fusta lacada color blanc, ferratges de penjar i manetes cromades, amb mecanisme de bloqueig per l'interior a banys i dormitori principal.

- **Armari/s modular/s, en dormitori principal i vestíbul, segons tipologies, de fulles llises a les dues cares**, amb acabat en fusta lacada en blanc, amb lleixa maleter, barra de penjar i revestiment interior en melamina textura imitació lli o similar amb tiradors metàl·lics.



## PINTURES

- **Pintura plàstica llisa mat**, color suau, a parets no enrajolades de l'habitatge i en color blanc a falsos sostres.
- Possibilitat **d'elecció entre dos tons de pintura** a parets no enrajolades de l'habitatge.



## CLIMATITZACIÓ (CALEFACCIÓ I REFRIGERACIÓ) I AIGUA CALENTA SANITÀRIA (ACS)

- Instal·lació per a producció de calor, refrigeració i aigua calenta sanitària (A. C. S.) mitjançant **equip d'Aerotèrmia d'alta eficiència energètica**:
- Unitat exterior que extreu l'energia de l'aire ambiental i el transfereix mitjançant un circuit aïllat tèrmicament a la unitat interior, que disposa de dipòsit acumulador integrat per a A.C.S.
- Instal·lació per a la climatització del saló-cuina i dormitoris **des de l'equip d'Aerotèrmia a fancoils instal·lats a fals sostre**, amb sortida d'aire mitjançant conductes i reixetes regulables manualment.
- En habitatges dúplex, **climatització independent** a zona de dia i zona de nit.
- **Preses elèctriques** específiques en banys per a possible disposició de calefactor elèctric.



## LAMPISTERIA, SANEJAMENT, APARELLS SANITARIS I AIXETES

- Xarxa de canonades de distribució d'aigua en **polietilè reticulat**, aprofitant les seves prestacions tèrmiques davant del sistema tradicional, el seu baix manteniment i major vida útil, **amb clau de tall general i a cada sala humida**.
- Baixants de sanejament de PVC **insonoritzat** que atenuen el soroll.
- Aparells sanitaris de porcellana color blanc de la marca **NOKEN** del grup **PORCELANOSA**.
- Inodors de doble descàrrega, baix consum d'aigua i tapa de **descens esmorteït**.
- Plat de dutxa extraplà al bany principal i banyera de xapa esmaltada color blanc al bany secundari, segons tipologies.
- Lavabo color blanc, amb moble integrat de la marca **NOKEN del grup PORCELANOSA** a bany principal.
- Aixeta monocomandament de primera qualitat amb buidador tipus clicker de la marca **NOKEN del grup PORCELANOSA**.
- Preses **d'aigua freda i calenta** per a rentadora i rentaplats.
- Presa d'aigua a terrasses d'àtic.



\* Imatge orientativa



\* Imatge orientativa



## ELECTRICITAT I TELECOMUNICACIONS



### A L'HABITATGE:

- **Centralització oculta d'instal·lacions** amb front d'armari.
- Instal·lació elèctrica d'acord amb el **Reglament Electrotècnic de Baixa Tensió**, amb elements de protecció independitzats per a diversos usos, diferencials super-immunitzats i grau d'electrificació elevat.
- Instal·lació de punts de llum i preses de corrent, en nombre i distribució **SUPERIOR als estàndards mínims exigits al REBT**, per a més comoditat d'ús i aprofitament.
- **A terrasses lluminàries LED de baix consum** encastades en sostres i/o aplics a paret segons tipologies.
- **Mecanismes elèctrics de primera qualitat amb acabat de disseny.**
- Previsió de presa elèctrica per a rentadora, assecadora i rentaplats o bé per a rentadora-assecadora i per a rentaplats, segons tipologies.

- Instal·lació completa de **Telecomunicacions**:
  - Presa de TV/FM terrestre/digital al saló, cuina i dormitoris.
  - Preses de veu i dades al saló, cuina i dormitoris. (Triple presa al saló i doble presa al dormitori principal)
  - Preses de TBA (banda ampla) al saló i dormitori principal.
  - Presa de fibra òptica al saló, juntament amb preses de veu i dades.
- En dormitori principal **instal·lació de mecanismes a mitja alçada per facilitar la col·locació de la TV.**
- **Videoporter electrònic amb càmera** d'accés a portal, amb intercomunicador i monitor en color a cadascun dels habitatges.
- **Presa elèctrica estanca i de TV a terrasses privatives.**



### A LES ZONES COMUNES:

- **Antena col·lectiva comunitària** per a recepció de senyal tv i ràdio.

- **Lluminàries LED de baix consum** per a més estalvi d'energia en trasters, garatges i zones comunes, accionades mitjançant temporitzadors/sensors de presència.



## INSTAL·LACIONS ESPECIALS

- **Ventilació mecànica individual** en habitatges per a renovació de l'aire. La renovació de l'aire sense necessitat d'obrir les finestres, a més de proporcionar les perfectes condicions d'higiene i salubritat en la qualitat de l'aire interior, contribueix a un més gran estalvi energètic i confort acústic.
- **Ascensors d'última tecnologia** eficients classe A amb lluminàries LED de baix consum i reducció de consum en espera.
- **A garatge, ventilació forçada**, detecció i control de monòxid de carboni, protecció contra incendis i il·luminació d'emergència.

- **Garatge amb accionament de porta automàtica** mitjançant comandament a distància i app des de smartphone.
- **Preinstal·lació per a recàrrega de vehicles elèctrics**, segons normativa vigent amb previsió per a futura instal·lació individual a cada plaça de garatge.



\* Imatge orientativa

Carrer Prat De la Riba



## MOBILIARI DE CUINA

- **Cuina moblada amb mobles alts i baixos de gran capacitat de primera marca** amb disseny de màxim aprofitament, taulell amb aplacat vertical de Silestone entre mobles alts i baixos. Possibilitat d'elecció entre diverses alternatives de color presentades pel promotor, tant al mobiliari com al taulell amb aplacat.

- **Sistema d'obertura de portes sense tirador** que permet continuïtat a la superfície aconseguint una línia més neta i moderna, amb retenidor de tancament silencios.
- **Electrodomèstics:** placa d'inducció, forn multi-funció i microones en columna (segons tipologies) de BOSCH, campana extractora integrada en moble i aigüera d'acer inoxidable amb aixetes monocomandament.



## ZONES COMUNES, URBANITZACIÓ I DIVERSOS.

- Portals pavimentats en pedra natural / porcellànic polit amb estora encastada i decorats amb materials nobles, miralls i pintura.
- Vestíbuls d'ascensors i escales distribuïdors d'accés a habitatges pavimentats en rajola de gres compacte / pedra artificial.
- Esplaons d'escales de gres / pedra artificial.
- Paviment de microaglomerat asfàltic/formigó polit a garatges.
- Mestrejat de claus que permet l'accés amb una única clau a les zones comunes no restringides.

### ZONA COMUNITÀRIA:

- Piscina comunitària de cloració salina i il·luminació nocturna.
- Zones comunes dotades de lavabos segons projecte.
- Vegetació amb sistema de reg automatitzat i amb espècies de baix consum hídric.
- Enrajolats amb paviment ceràmic / pedra artificial i zona de gespa.
- Lluminàries led.

\* Aquesta memòria de qualitats és provisional i estarà subjecta a modificacions originades per requeriments de llicència o per criteris de la direcció facultativa, sense menyscapte de la qualitat. Document no contractual



\* Imatge orientativa

## PERSONALITZACIÓ DE L'HABITATGE

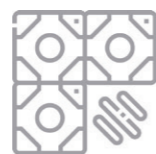
### *Personalització sense cost fins a l'inici d'obra*

- Possibilitat d'elecció entre **diverses alternatives de color del paviment** laminat i ceràmic.
- Possibilitat d'elecció entre diverses alternatives de color de la **fusteria interior**.
- Possibilitat d'elecció entre diverses alternatives de color en **paviment i enrajolat ceràmic als banys**.
- Possibilitat d'elecció entre diverses alternatives de color i acabat tant al **mobiliari de cuina com al taulell amb aplacat de Silestone**.
- Possibilitat de triar pintura de parets entre **dues alternatives**.

Atenció directa amb l'empresa de moblaments de cuina escollida per ampliacions de moblaments prevists i/o electrodomèstics, amb tracte personalitzat i directe amb estalvi de termini (instal·lació en el lliurament de l'habitatge)



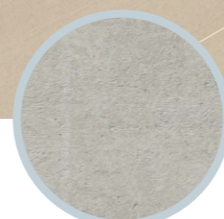
\* Imatge orientativa



Paviment



Fusteria



Banys



Acabat cuina



Pintura Paret



Acabat banys

## PERSONALITZACIÓ AMB COST FINS A L'INICI D'OBRA



\* Imatge orientativa

### PLUS CONFORT

- **Persianes** motoritzades a tot l'habitatge, segons tipologia.
- **Armaris modulars** en dormitori/s secundari/s.
- Mecanismes elèctrics de la marca **JUNG HOME**, **SIMON 100 iO** o similar, amb maneig des d'APP.



\* Imatge orientativa

### PLUS CUINA

- **Instal·lació d'illa a cuina oberta segons tipologia.**
- **Rentaplats** integrable.
- **Frigorífic** integrable.
- Tractament **d'osmosi per a l'aigua.**
- **Linestres led sota mobles alts.**



\* Imatge orientativa

### PLUS BANY

- Instal·lació de bidet al **bany secundari**, segons tipologies.
- Substitució de banyera per **plat de dutxa de dimensió idèntica.**
- Elecció en bany secundari **d'opcions de paviments / enrajolats de bany principal.**
- **Mirall antibaf amb il·luminació indirecta** al bany de dormitori principal.
- **Substituir aixetes monocomandament per aixetes termostàtiques en banys.**
- Instal·lació de mampara cromada a bany principal i/o secundari, segons tipologies, de la marca **DUSCHOLUX**, amb vidre securitzat i tractament CARETEC PRO anticalç.
- **Elecció d'aixetes, columna termostàtica** i mampara en acabat negre mat al bany de dormitori principal.
- **Radiador tovalloler** en banys.



\* Imatge orientativa

### PLUS DECORACIÓ

- **Pack il·luminació de tot** l'habitatge amb LED de baix consum en to fred o càlid.
- Possibilitat de posar tot l'habitatge amb el mateix terra **ceràmic o laminat (excepte laminat a banys).**

\* Amb cost addicional  
La personalització dels habitatges serà factible fins a l'inici d'obres.



# EFICIÈNCIA ENERGÈTICA



\* Imatge orientativa

## *Cuidem de tu i del medi ambient*



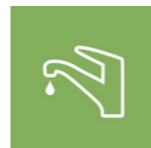
### QUALIFICACIÓ ENERGÈTICA

Estalvi d'emissions de CO2



### FAÇANA I COBERTA DOBLE CAPA AÏLLAMENT

Redueix la demanda energètica de l'edifici



### BAIX CONSUM

Estalvi de consum d'aigua



### CONSTRUCCIÓ SOSTENIBLE

Respecte als veïns i protecció del medi ambient



### MATERIALS SALUDABLES

Acabats amb baixes emissions de gasos negatius.Reducció de malalties respiratòries a llarg termini



### CONFORT ACÚSTIC



### PISCINES SOSTENIBLES

Sistema de cloració salina



### ELECTRODOMÈSTICS EFICIENTS

Estalvi energètic i minimització de la petjada de carboni



### ESPAIS RECREATIUS

Terrasses a tots els habitatges. Espais a les zones comunes per a totes les edats



### ACCÉS A LA LLUM NATURAL

100% vistes a l'exterior i cap a elements naturals



### IL·LUMINACIÓ EFICIENT I AUTOMATITZADA

Estalvi en il·luminació



### VENTILACIÓ DE QUALITAT

Mecànica: renovació de l'aire sense necessitat d'obrir les finestres



### PAISATGISME

Millora de la biodiversitat i plantes de baix consum hídric.

## 1. ESTALVI ENERGÈTIC

- Ombra a les hores de major intensitat solar
- Vidres de baixa emissió
- Estalvi d'energia en calefacció i refrigeració
- Control automàtic de la il·luminació de les zones comunes
- Fusteries exteriors amb trencament de pont tèrmic

## 2. IL·LUMINACIÓ NATURAL

- Il·luminació natural
- Grans Ventanals
- Estalvi elèctric

## 3. ENERGIA RENOVABLE

- Aerotèrmia individual com a energia renovable per abastir tots els habitatges
- Estalvi econòmic i en espais de l'habitatge amb un únic aparell

## 4. AÏLLAMENT TÈRMIC

- Millorem l'envoltant de la façana amb l'aïllament i la fusteria
- Tractament per minimitzar ponts tèrmics



BENVINGUT A **EDIFICI**  
JACQUARD

*Benvingut a la teva nova llar*

EDIFICI  
J A C Q U A R D  
EDIFICI



Calle Prat de la Riba, 35  
08222 - Terrassa

Telf: 620 242 427  
Email: [edificijacquard@getsa.es](mailto:edificijacquard@getsa.es)