



\* Imágenes orientativas

ALMA  
N A Z A R E N A S

# DESCUBRE ALMA DE NAZARENAS

**Alma de Nazarenas** ha sido especialmente diseñada para disfrutar de la experiencia de vivir en la ciudad del futuro, a un paso de Sevilla.

Un residencial exclusivo con una ubicación ideal y con la comodidad de tenerlo todo cerca.

La zona destaca por la gran calidad de vida que ofrece a sus residentes, combinando magníficas conexiones y servicios, con espacios y lugares modernos en los que disfrutar del tiempo familiar y de ocio.



Con más de 40 años en el sector, **Level sigue a la cabeza de la vanguardia inmobiliaria.** Con nuestras promociones de viviendas repartidas por toda la geografía española,

eguimos teniendo la vocación de liderar el mercado inmobiliario y brindar la mejor **experiencia de calidad de vida** a nuestros clientes.

NOS AVALAN EL TIEMPO Y LA VANGUARDIA



BARCELONA



MADRID



MÁLAGA



SEVILLA

# INMEJORABLE UBICACIÓN



¿Qué lugares de interés se encuentran cerca de Alma Nazarenas?

- **Universidad de Loyola. (Campus Universitario)**
- **Universidad Pablo De Olavide** a 10 minutos.
- **Ciudad Deportiva** del Sevilla F.C y del Real Betis Balompié.
- **Construcción Palacio de Congresos y Exposiciones** "Ciudad del Conocimiento".
- **Construcción** del CEIP Entrenúcleos.
- **Más de 500 hectáreas de zonas verdes**, con carril bici y áreas infantiles. Parque forestal Dehesa de Doña María.
- **Torre Panorámica.** Será el rascacielos más alto de Sevilla. Albergará parada de metrobús, aparcamientos, biblioteca y gimnasio.
- **Conexión directa** con AP-4, SE-40 y la A-92.
- **Varias líneas de de bus, tranvía, y metro** en Olivar de Quintos.




# LA MEJOR UBICACIÓN DE ENTRENÚCLEOS

Avenida Manuel Clavero Arévalo. Esq. Calle Ajenjo

A-92

A-376

S-40

 Supermercado

 Universidad

 Campo Fútbol

 Gimnasio

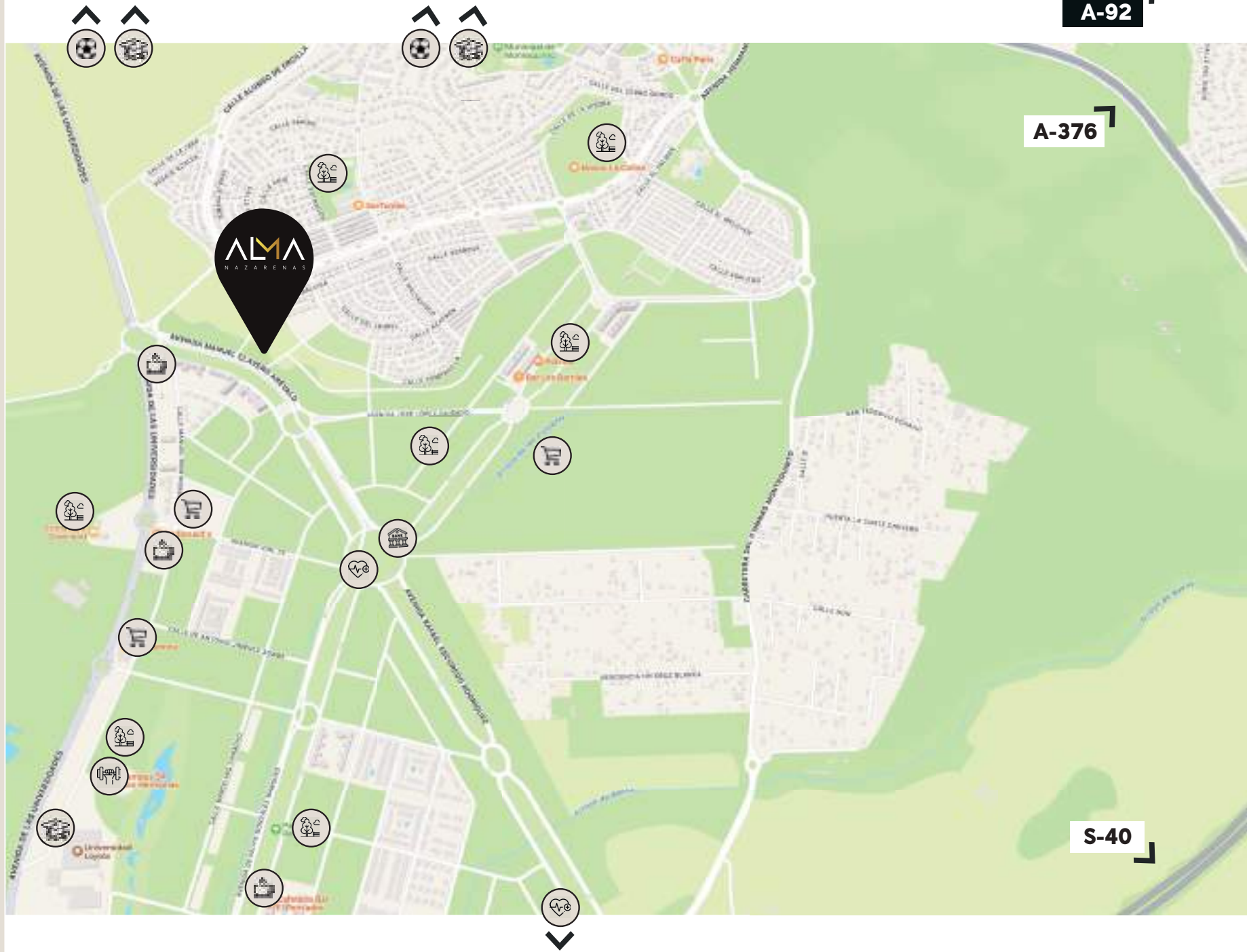
 Centro Salud

 Parque

 Cafetería

 Banco

AVE: 20 Minutos.  
AEROPUERTO : 20 Minutos.





ALMA

N A Z A R E N A S

## ALMA, UN OASIS EN DOS HERMANAS

Alma Nazarenas es un paraíso familiar que se encuentra en **una ubicación extraordinaria, en Dos Hermanas, concretamente en la Avd. Manuel Clavero Arévalo.**

Este proyecto es exclusivo para familias que tienen claro que la seguridad, comodidad y diseño, son lo primero.

Vivir en Alma Nazarenas, no significa solamente tener una vivienda en pleno centro de Entrenúcleos, sino vivir en un **enclave urbano en el que la luz propia inundará hasta el último recoveco de tu vivienda.**

## A UN PASO DE SEVILLA

En Alma Nazarenas, ponemos a tu disposición nuestro amplio catálogo de viviendas. **Todas las viviendas con terrazas, iluminadas durante todo el día, poseen unas calidades extraordinarias.**

Grandes terrazas con enormes huecos acristalados, que conseguirán que este gran espacio se integre en la vivienda.

Áticos con vistas espectaculares desde sus terrazas.

Viviendas en planta baja con jardín, ideal para familias con niños y mascotas y, por supuesto, para los amantes del sol propio de esta zona tan emblemática, como el extrarradio de Sevilla, con acceso directo a las zonas comunes.





\* Imágenes orientativas

# VIVIENDA CON LAS MEJORES CALIDADES

Residencial Alma Nazarenas se **levanta en un enclave privilegiado dentro de una de las zonas de expansión más modernas y sostenibles**, en la avenida principal de esta nueva zona residencial.

**Alma Nazarenas** un lugar que disfruta de las mayores comodidades de la ciudad, a tan solo unos pasos de tu futura vivienda:

- Un edificio icónico formado por viviendas de 1, 2, 3 y 4 dormitorios con áticos con grandes terrazas y viviendas ajardinadas en planta baja.
- Con acabados de primera calidad, todas las viviendas tendrán **grandes terrazas con grandes ventanales que inundarán las viviendas de luz natural, garajes, trasteros y locales comerciales.**
- Podrás disfrutar de un paraíso con unas increíbles zonas comunes **dentro de la ciudad y a tan solo 12 km de Sevilla.**
- Vivir en Alma Nazarenas estará lleno de confort y bienestar para toda la familia. Con piscina de adultos e infantil, zona de juego infantil, zona fitness con gimnasio. Pista de pádel acristalada con sistema de iluminación nocturna.
- Y para hacer tu experiencia inmejorable, podrás personalizar tu vivienda con diferentes acabados y calidades.



\* Imágenes orientativas



# ZONAS COMUNES

- Nuestro conjunto residencial se encuentra totalmente **cerrado y vallado**, **Alma Nazarenas es sinónimo de exclusividad** y tranquilidad, para ti y toda tu familia.
- **Zonas comunes** con riego automatizado y jardines, con especies que requieren bajo consumo de agua.
- **Piscina exterior comunitaria** para adultos con sistema de cloración salina y una espectacular iluminación nocturna, solarium y piscina infantil para el disfrute de los más pequeños.
- **Zona fitness con gimnasio** equipado.
- Las zonas comunes cuentan con aseos y grifos temporizados, según proyecto.
- **Pista de pádel acristalada**, con sistema de iluminación nocturna.
- **Coworking exterior** con dotación de Wi-Fi.
- **Zona de Yoga.**
- **Zona de juego infantil** equipada y protegida con pavimento antiimpacto.
- **Preinstalación para recarga de vehículos eléctricos** en garaje, según normativa vigente.
- **Club Social** multifunción.



# AMENITIES



Piscinas



Fitness



Jardín



Aseos



Espacio  
Salud



Parque  
Infantil



Pádel



Parking  
Bici/Patinete



Club  
Alma



Yoga



# EXTERIORES



\* Imágenes orientativas

Alma Nazarenas se levanta en un **enclave privilegiado en la avenida principal de Entrenúcleos** con gran variedad de zonas para disfrutar del aire libre.

Un edificio icónico formado por viviendas de 1, 2, 3, y 4 dormitorios con áticos y bajos con jardín.

Con **acabados de primera calidad, grandes terrazas, garajes, trasteros y locales comerciales.**



Ático



Jardín



Terraza



Garaje



Trastero



Local



\* Imágenes orientativas



## CIMENTACIÓN Y ESTRUCTURA

- **Cimentación y estructura de hormigón armado según normativa vigente y de acuerdo con los resultados obtenidos del estudio geotécnico** realizado al efecto en la parcela por empresa especializada



## FACHADA

- Una sensación térmica óptima exige una excepcional eficiencia del aislamiento y para ello se ha diseñado una **fachada perfectamente aislada que minimiza tanto los costes energéticos como la pérdida o ganancia de temperatura en el interior**, con materiales resistentes, duraderos, inertes a las inclemencias meteorológicas, transpirables e ignífugas.
- Fachada mayoritariamente **con sistema aislante térmico exterior (SATE) formada por 1/2 pie de ladrillo cerámico**, revestido exteriormente por una plancha continua de aislamiento sobre la que se aplica un mortero armado con fibra de vidrio y un revoco de color y textura según diseño de proyecto. Interiormente se dispone de cámara de aire y trasdosado con tabique prefabricado de placas de yeso laminado hacia el interior fijadas con perfiles metálicos y una segunda capa de aislamiento térmico-acústico en su interior.
- El aislamiento exterior continuo consigue evitar los puentes térmicos, y junto al aislamiento interior, forma una **doble capa aislante que reduce de forma muy considerable la demanda energética de la vivienda** y, por tanto, su consumo de energía a la vez que garantiza un óptimo confort con unas prestaciones térmicas y acústicas que superan las exigencias establecidas por el Código Técnico de la Edificación.
- **Petos en terrazas con inferior opaco y cerrajería metálica según diseño de proyecto.**



## CUBIERTA

- **Cubierta dotada de aislamiento térmico** mejorando las prestaciones exigidas por el Código Técnico de la Edificación, sobre zonas habitables según normativa y zona climática para mejora del ahorro energético.







\* Imágenes orientativas



## DIVISIONES E INTERIORES

- Para garantizar la máxima privacidad y un óptimo nivel de insonorización, así como mejora de la seguridad anti-intrusión, la separación entre viviendas está formada por **tabique cerámico intermedio recibido con mortero de cemento, sobre el que se dispone a cada lado de un trasdosado** prefabricado de placas de yeso laminado fijadas con perfiles metálicos de acero galvanizado y aislamiento térmico - acústico interior.
- Separación entre **vivienda y zona común** formada por fábrica de 1/2 pie de ladrillo cerámico revestido de yeso, trasdosado con tabique prefabricado de placas de yeso laminado con aislamiento térmico - acústico interior, fijadas con perfiles metálicos de acero galvanizado.
- **Divisiones Interiores de vivienda** formadas por tabique prefabricado de placas de yeso laminado, con aislamiento térmico - acústico interior de lana mineral, fijadas con perfiles metálicos de acero galvanizado



## FALSOS TECHOS

- **Falsos techos de yeso laminado** en interior de toda la vivienda con placas antihumedad en cuartos húmedos.
- En terrazas cubiertas **falso techo de yeso laminado con placas antihumedad acabado con pintura exterior.**
- Para el mantenimiento de instalaciones se dispondrá de **registros necesarios en falso techo de yeso laminado** y/o techo desmontable de lamas de aluminio lacadas en blanco.
- En los techos de las dependencias de las viviendas con saneamiento colgado se colocará además **aislamiento acústico**. Es importante destacar que las bajantes y manguetones de saneamiento de las viviendas superiores se realizan mediante conducciones insonorizadas que atenúan el ruido.
- Al estar dotada toda la vivienda de falso techo se facilitan las operaciones de mantenimiento o ampliación de las instalaciones que por allí discurran, **como por ejemplo la ubicación de nuevos puntos de luz.**



## SOLADOS

- Para transmitir una sensación de calidez se puede elegir pavimento laminado flotante resistente a la humedad con **tecnología AquaSafe muy apto para las zonas húmedas de la firma PERGO** (posibilidad de personalización entre varias alternativas de color) en interior de la vivienda (salón-cocina, dormitorios, vestíbulo y distribuidor) colocado sobre lámina anti-impacto para atenuar ruidos, con rodapié de DM hidrófugo en el mismo tono que la carpintería interior.
- Pavimento cerámico de primera calidad de la firma **SALONI** (posibilidad de personalización entre varias alternativas de color) en baños y aseo, según tipologías, con rodapié cerámico en paramentos no alicatados, colocado sobre lámina anti-impacto para atenuar ruidos.
- **Pavimento cerámico antideslizante** de exteriores en terrazas, con rodapié cerámico y canaleta líneal en el borde para la mejora de la planeidad de las terrazas y de la experiencia de uso.

# MEMORIA DE CALIDADES



## APLACADO DE COCINAS

- **Revestimiento vertical de Silestone**, a juego con encimera, en frente de cocina entre muebles altos y bajos según diseño de proyecto a determinar por la D.F., resto de paramentos verticales con pintura plástica mate.
- Posibilidad de personalización entre **varias alternativas de color** tanto en Silestone como en pintura.



## ALICATADO DE BAÑOS Y ASEO

- **Alicatado de plaquetas cerámicas** de primera calidad en zona de ducha/bañera y de lavabo a determinar por la D.F., resto de paramentos verticales con pintura plástica mate y rodapié a juego con pavimento, con posibilidad de personalización entre varias alternativas de color.



## CARPINTERÍA EXTERIOR

- **Carpintería de PVC/aluminio lacado en color oscuro por el exterior y blanco por el interior**, sobre precerco metálico en huecos de fachada, con rotura de puente térmico y sistema de apertura abatible, oscilobatiente o corredera según estancia.
- **Doble acristalamiento tipo climalit con vidrios de baja emisividad**, cámara interior deshidratada anti-condensación y con perfil separador, formando el conjunto de cerco y vidrio una carpintería con prestaciones térmicas y acústicas que mejora notablemente la envolvente del edificio.
- **Personalización** entre varias alternativas de color.
- En salones-cocina y dormitorios módulo compacto de **persiana de aluminio con aislamiento térmico interior**, lacada en color a juego con la carpintería exterior.
- **Persianas de seguridad** en viviendas de planta baja.
- En salones-cocinas se dispondrán ventanales para conseguir **una gran luminosidad natural** de la estancia.
- **Alfeizar de ventanas** realizado en chapa de aluminio lacado a juego con la carpintería.



## CARPINTERÍA INTERIOR

- Puerta blindada en acceso a vivienda, **hoja plana lisa por ambas caras**, con acabado en madera lacada color blanco, herrajes de seguridad cromados, tirador exterior y mirilla óptica.
- **Puertas de paso con hoja plana lisa ambas caras**, con acabado en madera lacada color blanco, herrajes de colgar y manillas cromadas, con mecanismo de bloqueo por el interior en baños y dormitorio principal.
- **Armario/s modular/es, según tipologías, de hojas lisas en ambas caras**, acabado en madera lacada color blanco, con balda maletero, barra de colgar y revestimiento interior en melamina textura imitación lino o similar con **tiradores metálicos**.



\* Imágenes orientativas



## PINTURAS

- **Pintura plástica lisa mate**, color suave, en paredes no alicatadas de la vivienda y en color blanco en falsos techos.
- **Posibilidad de elección** entre dos tonos de pintura en paredes no alicatadas de la vivienda.



## CLIMATIZACIÓN (CALEFACCIÓN Y REFRIGERACIÓN) Y AGUA CALIENTE SANITARIA (ACS).

- Instalación para producción de agua caliente sanitaria (A. C. S.) mediante **sistema de Aerotermia compacta de alta eficiencia energética**.
- **Instalación completa de climatización de alta eficiencia energética** para frío / calor con bomba de calor y conductos con rejillas regulables manualmente en salón y dormitorios, con termostato en salón-cocina.
- **Maquinaria con unidad interior y exterior**, e interconexión de líneas eléctricas, frigoríficas y desagüe.
- **Toma eléctrica en baños** para posible conexión de radiador toallero eléctrico



## FONTANERÍA, SANEAMIENTO, APARATOS SANITARIOS Y GRIFERÍA

- Red de **tuberías de distribución de agua en polietileno reticulado**, aprovechando sus prestaciones térmicas frente al sistema tradicional, su bajo mantenimiento y mayor vida útil, con llave de corte general y en cada cuarto húmedo.
- Bajantes y manguetones de saneamiento de **PVC insonorizado** para atenuación del ruido.
- Aparatos Sanitarios de porcelana color blanco de la **firma NOKEN del grupo PORCELANOSA**.
- Inodoros de **doble descarga, bajo consumo de agua** y tapa de descenso amortiguado.
- Plato de ducha extraplano de **Krion del grupo PORCELANOSA** en baño principal y bañera de chapa esmaltada color blanco en baño secundario, según tipologías.
- Lavabo color blanco, con mueble integrado de la firma **NOKEN del grupo PORCELANOSA** en baño principal.
- **Lavabo color blanco** con semi pedestal en baño secundario.
- Grifería monomando cromada de primera calidad con vaciador tipo clicker de la firma **NOKEN del grupo PORCELANOSA**
- Tomas de agua fría y caliente para lavadora y lavavajillas.
- Toma de agua fría en terrazas privativas según tipología y solárium de cubiertas.
- Zona de lavado en armario técnico o en tendederos, según tipologías de viviendas.



\* Imágenes orientativas



## ELECTRICIDAD Y TELECOMUNICACIONES



### EN LA VIVIENDA:

- Instalación eléctrica de acuerdo con **Reglamento Electrotécnico de Baja Tensión**, con elementos de protección independizados para diversos usos, diferenciales superinmunizados y grado de electrificación elevado.
- Instalación de puntos de luz y tomas de corriente, en número y distribución **SUPERIOR a los estándares mínimos exigidos en el REBT**, para mayor comodidad de uso y aprovechamiento.
- **Puntos de luz en techos/pared de terrazas** según tipología de vivienda.
- **Mecanismos eléctricos de primera calidad** con acabado de diseño.
- Previsión de toma eléctrica para **lavadora-secadora y para lavavajillas**, según tipologías.

- Instalación completa de **Telecomunicaciones**:
  - Toma de TV/FM terrestre/digital en salón-cocina y dormitorios.
  - Tomas de voz y datos en salón, cocina y dormitorios. (Triple toma en salón-cocina y doble toma en dormitorio principal)
  - Tomas de TBA (banda ancha) en salón-cocina y dormitorio principal.
  - Toma de fibra óptica en salón-cocina, junto a tomas de voz y datos.
- En dormitorio principal **instalación de mecanismos a media altura** para facilitar la colocación de la TV.
- **Portero electrónico con control de acceso** a urbanización y portal, con intercomunicador en cada una de las viviendas.
- Toma eléctrica estancia y de TV en terrazas privativas.



### EN LAS ZONAS COMUNES:

- **Antena colectiva comunitaria** para recepción de señal tv y radio.
- **Luminarias LED de bajo consumo** para mayor ahorro de energía en zona de trasteros, garajes y zonas comunes, accionadas mediante temporizadores/sensores de presencia

- **Instalación de paneles fotovoltaicos para producción de energía eléctrica renovable** como apoyo al suministro eléctrico de zonas comunes.
- **Iluminación de emergencia** en escaleras.



## INSTALACIONES ESPECIALES

- **Ventilación mecánica individual** en viviendas para renovación del aire. La renovación del aire sin necesidad de abrir las ventanas, además de proporcionar las perfectas condiciones de higiene y salubridad en la calidad del aire interior, contribuye a un mayor ahorro energético y confort acústico.
- **Ascensores de última tecnología eficientes clase A** con luminarias LED y reducción de consumo en espera.

- **En garaje, ventilación forzada, detección y control de monóxido de carbono**, protección contra incendios e iluminación de emergencia según normativa vigente.
- **Garaje con accionamiento de puerta automática** mediante mando a distancia y app desde smartphone.
- **Preinstalación para recarga de vehículos eléctricos**, según normativa vigente con previsión para futura instalación individual en todas las plazas de garaje







\* Imágenes orientativas



\* Imágenes orientativas



## ZONAS COMUNES, URBANIZACIÓN Y VARIOS

- Conjunto residencial **totalmente cerrado y vallado**.
- **Zonas verdes comunes con sistema de riego automatizado y ajardinamiento** con especies de bajo consumo hídrico.
- **Piscina exterior comunitaria de adultos y piscina infantil**, con sistema de cloración salina e iluminación nocturna.
- **Pista de pádel acristalada y con sistema de iluminación nocturna LED'S** de bajo consumo.
- **Parking para la ecomovilidad urbana**, dotado de enchufes para recargar vehículos de movilidad personal VMP, según clasificación de la DGT.
- **Zona de juegos infantiles** equipada y protegida con pavimento anti-impacto.
- **Zonas comunes dotadas de aseos** según proyecto.
- **Grifos temporizados** en zonas comunes para mayor ahorro de consumo de agua.
- **Zona de Yoga**.
- **Club Alma** con gimnasio equipado y zona social al aire libre.
- **Zona común cardioprotégida** con instalación de desfibrilador móvil con geolocalización y asistencia telefónica 24h y dispositivo anti-atragantamiento.

### SOLADOS:

- **Zonas comunes exteriores soladas con baldosa de gres** para exteriores, pavimento continuo de hormigón o piedra artificial.
- **Portales solados en piedra natural / baldosa de gres** y decorados con materiales nobles, espejos y pintura.
- Vestíbulos de ascensores y distribuidores de acceso a viviendas solados en **baldosa de gres compacto**
- **Peldaños de escaleras en gres / piedra artificial**.
- **Pavimento de hormigón pulido / Microaglomerado** asfáltico en garajes.



### VARIOS:

- **Maestreado de llaves** que permite el acceso con una única llave a las zonas comunes no restringidas.

## MOBILIARIO DE COCINA

- **Cocina amueblada con muebles altos y bajos de gran capacidad de primeras marcas** con diseño de máximo aprovechamiento, encimera y aplacado de Silestone. Posibilidad de elección entre varias alternativas de color presentadas por el promotor tanto en el mobiliario como en la encimera.
- **Sistema de apertura de puertas sin tirador** que permite continuidad en la superficie consiguiendo una línea más limpia y moderna, con retenedor de cierre silencioso.
- **Electrodomésticos:** placa de inducción, horno multifunción, campana extractora integrada en mueble y fregadero de acero inoxidable con grifería monomando.



## PERSONALIZA TU HOGAR

*sin coste hasta el inicio de obra*

- Posibilidad de elección entre **varias alternativas de color del pavimento laminado**
- Posibilidad de elección entre **varias alternativas de color del lacado de la carpintería interior.**
- Posibilidad de elección entre **varias alternativas de color en pavimento y alicatado cerámico en baños.**
- Posibilidad de elección de **pintura de paredes entre dos alternativas.**

Atención directa con la empresa de amueblamientos de cocina elegida para ampliaciones de amueblamientos previstos y/o electrodomésticos, con trato personalizado y directamente con ahorro de plazo (Instalación realizada en la entrega de la vivienda).

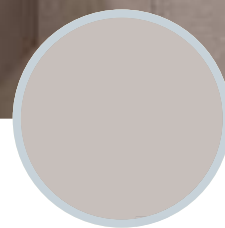


Pavimento



Carpintería

\* Imágenes orientativas



Baños



Acabado de  
cocina



Pintura  
Pared

# PERSONALIZACIÓN CON COSTE HASTA EL INICIO DE OBRA\* *Plus*

UN ESPACIO A TU MEDIDA



\* Imágenes orientativas



## PLUS CONFORT

- **Persianas motorizadas en toda la vivienda**, según tipologías.
- Mecanismos eléctricos de la marca **JUNG HOME**, **SIMON 100 iO** o similar, con manejo desde APP.



\* Imágenes orientativas



## PLUS COCINA

- **Posibilidad de independizar la cocina** del salón.
- Instalación de isla en cocina abierta según tipología.

\*La personalización de la vivienda será factible hasta el inicio de las obras.

\*Esta memoria queda sujeta a modificaciones en los términos indicados en el Contrato.



\* Imágenes orientativas



## PLUS BAÑO

- Sustitución de **bañera por plato de ducha de idénticas dimensiones**.
- Elección en baño secundario de **opciones de solados / alicatados de baño principal**.
- Espejo anti-vaho con iluminación **indirecta en baño de dormitorio principal**.
- Instalación de mampara cromada en baño principal y/o secundario, según tipologías, de la **firma DUSCHOLUX**, con vidrio securizado y **tratamiento CARETEC PRO antical**.
- Elección de **grifería y mampara en acabado negro mate** en baño de dormitorio principal.
- Lavabo color blanco con mueble integrado, en baño secundario.



\* Imágenes orientativas



## PLUS DECORACIÓN

- Posibilidad de elección **acabado en roble barnizado** de la carpintería interior.
- Pack iluminación del interior **de la vivienda con LED de bajo consumo** en tono frío o cálido.
- Posibilidad de colocación en la vivienda de **pavimento porcelánico de 1ª calidad de la firma SALONI**, de gran formato con rodapié DM hidrófugo en el mismo tono que la carpintería interior, incluso en baños, con rodapié cerámico en paramentos no alicatados.

# EFICIENCIA ENERGÉTICA



**ACCESO A LA LUZ NATURAL**  
100% vistas al exterior y hacia  
elementos naturales



\*Imágenes orientativas



# Cuidamos de ti y del medio ambiente



**CALIFICACIÓN ENERGÉTICA**  
Ahorros de emisiones de CO2



**PAISAJISMO**  
Mejora de la biodiversidad y plantas de bajo consumo hídrico



**VENTILACIÓN DE CALIDAD**  
Mecánica: renovación del aire sin necesidad de abrir las ventanas



**FACHADA Y CUBIERTA DOBLE CAPA AISLAMIENTO**  
Reduce la demanda energética del edificio



**BAJO CONSUMO**  
Ahorro de consumos de agua



**CONSTRUCCIÓN SOSTENIBLE**  
Respeto a los vecinos y protección del medioambiente



**MATERIALES SALUDABLES**  
Acabados con bajas emisiones de gases negativos. Reducción de enfermedades respiratorias a largo plazo



**COMFORT ACÚSTICO**



**PISCINAS SOSTENIBLES**  
Sistema de cloración salina



**MOVILIDAD SOSTENIBLE**  
Puntos de carga de vehículos



**ESPACIOS RECREATIVOS**  
Terrazas en todas las viviendas. Espacios en las zonas comunes para todas las edades



**MOVILIDAD SALUDABLE**  
Aparcamiento para bicicletas



**ILUMINACIÓN EFICIENTE Y AUTOMATIZADA**  
Ahorros en iluminación



**ELECTRODOMÉSTICOS EFICIENTES**  
Ahorro energético y minimización de la huella de carbono

## 1. AHORRO ENERGÉTICO

- Sombra en las horas de mayor intensidad solar
- Vidrios de baja emisión
- Ahorro de energía en calefacción y refrigeración
- Control automático de la iluminación de las zonas comunes
- Carpinterías exteriores con rotura de puente térmico

## 2. ILUMINACIÓN NATURAL

- Grandes Ventanales
- Ahorro eléctrico

## 3. ENERGÍA RENOVABLE

- Aerotermia individual como energía renovable para abastecer a todas las viviendas
- Ahorro económico y en espacios de la vivienda con un único aparato

## 4. AISLAMIENTO TÉRMICO

- Mejoramos la envolvente de la fachada con el aislamiento y la carpintería
- Tratamiento para minimizar puentes térmicos



\* Imágenes orientativas

BIENVENIDO A ALMA NAZARENAS

*Bienvenido a tu nuevo hogar*

ALMA

N A Z A R E N A S



ALMA  
N A Z A R E N A S



LEVEL

Oficina ventas  
Avenida Manuel Clavero Arévalo  
N9, Local 1. 41704. Entrenúcleos.  
Tel. 682 538 830  
[www.almadenazarenas.com](http://www.almadenazarenas.com)