

MESENA 80-82



Memoria de calidades

metrovacesa

Índice

1. EDIFICIO. ELEMENTOS COMUNES

- 1.1 CIMENTACIÓN Y ESTRUCTURA
- 1.2 FACHADA
- 1.3 CUBIERTA
- 1.4 PORTALES Y NÚCLEOS DE COMUNICACIÓN
- 1.5 ZONAS COMUNES
- 1.6 GARAJE

2. VIVIENDAS

2.1 PAVIMENTOS Y REVESTIMIENTOS

Vestíbulos, salón, dormitorios y pasillo
Baños y aseos
Cocina
Terrazas

2.2 APARATOS SANITARIOS Y GRIFERÍA

Baño principal
Baño secundario
Baños y aseos

2.3 FALSOS TECHOS

2.4 CARPINTERÍA INTERIOR

2.5 CARPINTERÍA EXTERIOR

2.6 COCINAS

2.7 VENTILACIÓN

2.8 INSTALACIONES DE ELECTRICIDAD

2.9 DOMÓTICA

2.10 CALEFACCIÓN, CLIMATIZACIÓN Y ACS

2.11 GEOTERMIA

2.12 CALIFICACIÓN ENERGÉTICA DEL EDIFICIO Y CERTIFICACIONES

2.13 SOSTENIBILIDAD

1. Edificio.

Elementos comunes



Mésena 80

1.1 CIMENTACIÓN Y ESTRUCTURA

Dimensionadas y diseñadas a base de hormigón armado con forjados bidireccionales en plantas de viviendas.

*La gran arquitectura
tiene un gran comienzo*

1.2 FACHADA

Líneas rectas y limpias. Fachada ventilada con acabados en fibrocemento y paneles de composite tipo alucoil, con perfiles perimetrales metálicos y trasdosado interior de fachada con doble placa de cartón yeso.

Acabados tipo madera en las medianeras y falsos techos de las terrazas, con barandillas de vidrio y cerramiento de tendederos en vidrio translúcido.

*Modernidad
integrada
en el entorno*



1.3 CUBIERTA

Cubierta plana de tipo invertido con acabado de grava en las zonas no transitables.

Suelos de gres porcelánico antideslizante en las terrazas de los áticos.

Madera sintética en la zona de piscina.



Mesena 82



Mesena 80



Mesena 82

1.4 PORTALES Y NÚCLEOS DE COMUNICACIÓN

Portales de diseño cuidado con pavimento de gres porcelánico de gran formato y revestimientos decorativos en paredes.

En distribuidores de acceso a vivienda usamos paredes paneladas en acabado tipo madera que se integra con puertas de instalaciones y puertas de entrada.

Iluminación LED en portal y escalera con detectores de presencia para minimizar el consumo energético.

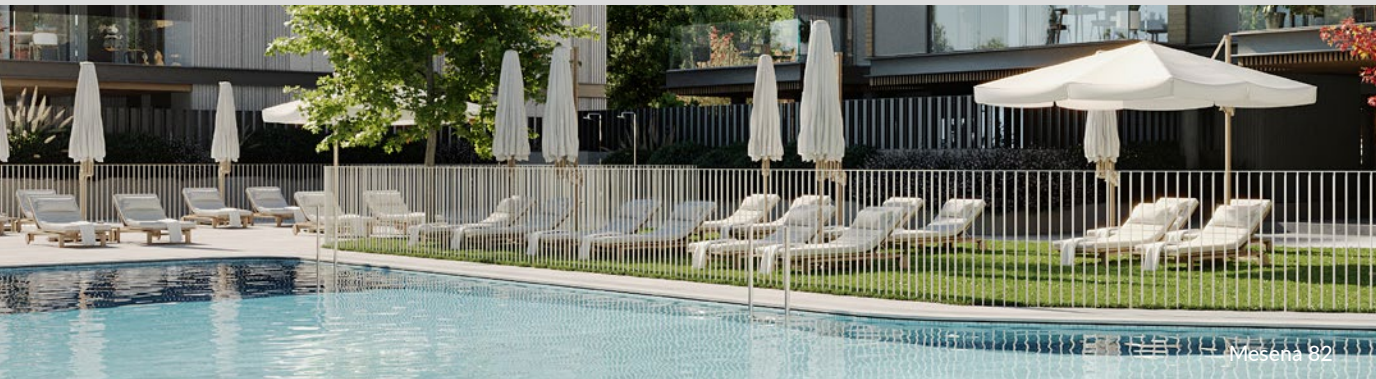
Cada detalle cuenta



1.5 ZONAS COMUNES

El complejo cuenta con **piscina exterior**, piscina interior climatizada, gimnasio totalmente equipado, zona de juego infantil, gastroteca, zona de aparcamiento de bicicletas y espacios ajardinados.

Control de accesos y vigilancia por circuito cerrado de televisión.



*Lo común
también es
extraordinario*

1.6 GARAJE

Puerta de acceso motorizada y accionada mediante mando a distancia.

Preinstalación para carga de vehículos eléctricos según normativa.



2. Viviendas

2.1 PAVIMENTOS Y REVESTIMIENTOS



VESTÍBULOS, SALÓN, DORMITORIOS
Y PASILLO

Pavimento de madera con rodapié lacado en blanco. **Opción de pavimento cerámico.**

Las viviendas con cocina integrada contarán con pavimento cerámico.

Paredes y techos acabados con pintura plástica lisa.

*Calidad
y calidez*



Light Grey (PORCELÁNICO) 60x60



Greige (PORCELÁNICO) 60x60



White (PORCELÁNICO) 60x60

Living ceramics - BERA&BEREN - Kora



Kora Canella
(PORCELÁNICO) 22.5x160



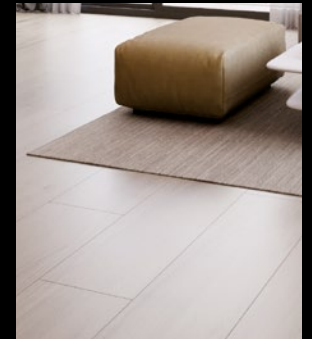
Roble natural
(MADERA) 24x220

maderas de Autor



Roble invisible
(MADERA) 24x220

maderas de Autor



Opciones de pavimento



BAÑOS Y ASEOS

Pavimento cerámico marca Living Ceramics.

En baño principal revestimientos cerámicos de **gran formato** y revestimientos cerámicos en baño secundario. Ambos marca Living Ceramics.

En aseo de cortesía paredes pintadas combinadas con revestimiento cerámico.



Light Grey (PORCELÁNICO) 60x60



Greige (PORCELÁNICO) 60x60



White (PORCELÁNICO) 60x60



Kora Canella
PORCELÁNICO) 22.5x160



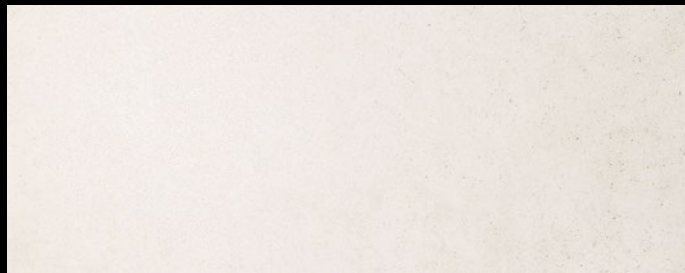
Living ceramics - BERA&BEREN - Kora



Light Grey 90x240



Greige 90x240



White 90x240



Opciones de revestimiento (baño principal)

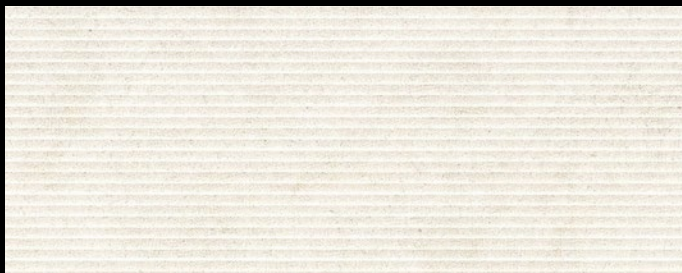
Livingceramics - BERA&BEREN



Light Grey Saw 30x90



Dark Grey Saw 30x90



White Saw 30x90

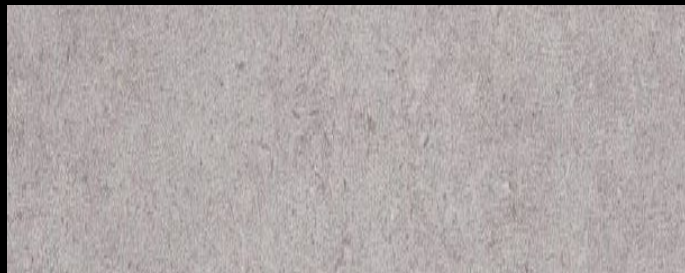


Opciones de revestimiento (baño secundario)

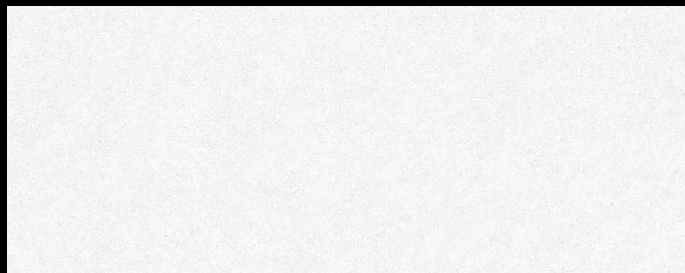
Livingceramics - BERA&BEREN



Grey Dot Light 30x90



Grey Dot Dark 30x90



White Dot 30x90



Opciones de revestimiento (baño secundario)

Living ceramics - BERA&BEREN



COCINA

Pavimento porcelánico.

Revestimiento acabado con pintura plástica que combina con el mismo material de la encimera y los espacios entre la encimera y los muebles altos.

*Cocinas llenas
de gusto*



Light Grey (PORCELÁNICO) 60x60



Greige (PORCELÁNICO) 60x60



White (PORCELÁNICO) 60x60



Kora Canella
(PORCELÁNICO) 22.5x160



Opciones de pavimento

Living ceramics - BERA&BEREN - Kora



TERRAZAS

En terrazas de viviendas pavimento de gres porcelánico antideslizante.

En terrazas de áticos pavimento de gres porcelánico antideslizante y madera en zona de piscina.

*Respira
nuevos aires*



Light Grey (PORCELÁNICO) 60x60

Living ceramics - BERA&BEREN



Pavimento

2.2 APARATOS SANITARIOS Y GRIFERÍA

BAÑO PRINCIPAL

Lavabo doble seno marca **Barossi** sobre encimera con balda inferior.

Grifería empotrada mural. Marca Rovira.

Sanitarios suspendidos. Marca Duravit.

Plato de ducha de resina con mampara de vidrio templado y grifería termoestática empotrada con rociador.

Espejo sobre rastreles **retroiluminado**.



*Un baño
de sensaciones*



BAÑO SECUNDARIO

Conjunto de lavabo sobre mueble.

Grifería empotrada mural. Marca Rovira.

Sanitarios suspendidos.

Bañera de acero esmaltado y grifería termostática.

Espejo sobre rastreles retroiluminado.



ASEO

Lavabo sobre encimera marca Duravit.

Grifería empotrada mural marca Rovira.

Sanitarios suspendidos. Marca Duravit.

Espejo sobre rastreles retroiluminado.





2.3 FALSOS TECHOS

Falso techo de placa de yeso laminado en todas las estancias, siendo registrable en zona de instalaciones en baño secundario.

Cortinero en la zona de ventanas del salón, cocina y dormitorios.

Candileja con LED en salón y **foseado iluminado** sobre plato de ducha en baño principal y en un lateral en aseo.

Falso techo de lamas acabado tipo madera en terraza.

2.4 CARPINTERÍA INTERIOR

Puerta acorazada en entrada de vivienda.

Puertas interiores lisas acabadas en roble con **bisagras ocultas** y manillas en acabado negro. **Altura total de la carpintería 2,40 m.**

Armarios modulares de hojas abatibles de suelo a techo con **tirador oculto** y revestidos en melamina incorporando **iluminación exterior, balda maletero, barra de colgar y cajonera**. Iluminación interior en vestidores.



El toque orgánico



2.5 CARPINTERÍA EXTERIOR

Carpintería exterior en aluminio lacado con rotura de puente térmico. Marca Cortizo.

Ventanas de apertura oscilobatiente en dormitorios. **Carpinterías tipo corredera-elevable en salón.**

Sistema de **persianas enrollables motorizadas** de lamas de aluminio con aislamiento térmico interior en salón, dormitorios y cocina.

Acrilamiento doble, con cámara y vidrios de baja emisividad, para una mayor protección térmica y acústica.

2.6 COCINAS

Viviendas entregadas con cocina totalmente equipada y encimera porcelánica. **Placa de inducción, campana extractora, horno eléctrico, microondas, fregadero con grifería normando, frigorífico, lavavajillas, lavadora y secadora.**

Muebles altos y bajos dotados de gran capacidad con posibilidad de elección entre varios acabados de puerta y de encimera porcelánica.

Espacio entre muebles bajos y altos resuelto con aplacado del mismo material que la encimera.



Electrodomésticos:

SIEMENS | **Miele**

2.7 VENTILACIÓN

Sistema de ventilación individual mecánica de doble flujo de alto nivel de confort.

Sistema con **recuperador de calor**.

2.8 INSTALACIONES DE ELECTRICIDAD

Iluminación led en hall acceso, pasillos-distribuidores, baños, cocina, dormitorios e iluminación indirecta en salón, baño principal y aseo.



2.9 DOMÓTICA

Hogar totalmente domotizado con conexión wifi a través de smartphone desde el que controlar:

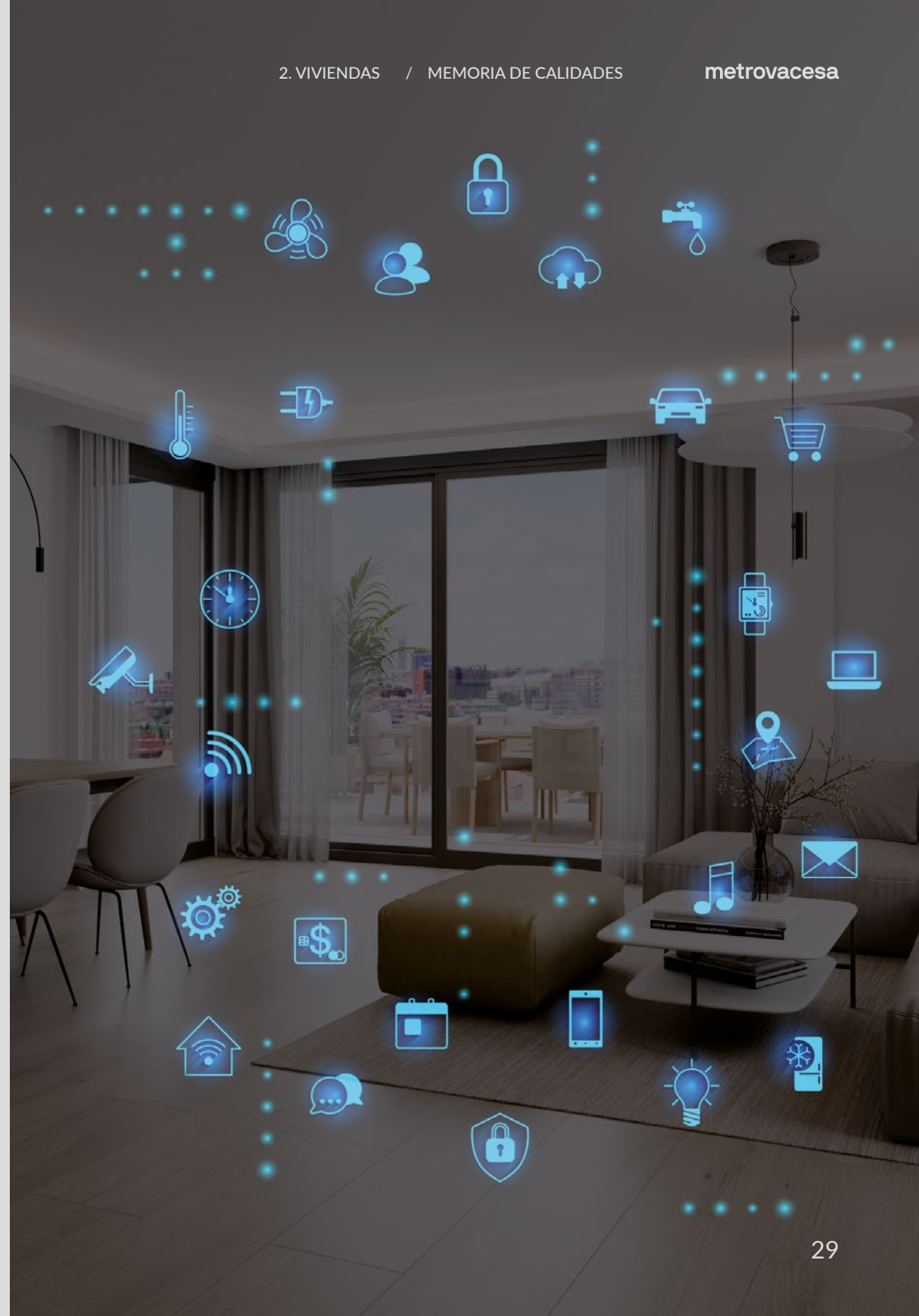
Alarmas técnicas: inundación con corte de electroválvula, intrusión y humos.

Motorización de persianas en dormitorios, salón y cocina.

Control de climatización: ON/OFF del suelo radiante refrescante.

Integración videoportero, recibiendo llamadas en el móvil.

Control iluminación: ON/OFF general.



Controla tu hogar desde cualquier lugar



2.10 CALEFACCIÓN, CLIMATIZACIÓN Y ACS

El edificio cuenta con producción centralizada de energía por **geotermia**. Utiliza la energía contenida en el subsuelo para climatizar los espacios. Esta tecnología es limpia, renovable, eficiente y contribuye a que el edificio sea respetuoso con el medio ambiente.

Toda la construcción, desde las fachadas hasta la carpintería, está pensada para aprovechar al máximo la energía.

Calefacción y climatización por **suelo radiante-refrescante** en toda la vivienda con control por estancia lo que permite una mayor optimización del gasto energético.

2.11 GEOTERMIA

Es una tecnología limpia y renovable que utiliza la energía contenida en el subsuelo para climatizar los espacios. Es una de las energías más eficientes que existen actualmente.

Se utiliza en los sistemas de calefacción, preferiblemente en sistemas de baja temperatura como puede ser el suelo radiante y refrescante, así como para la producción del agua caliente sanitaria.

Su funcionamiento es el siguiente: en invierno la bomba de calor extrae la energía del subsuelo llevándola a las viviendas, mientras que en verano se realiza el proceso inverso, es decir, se extrae la energía de las viviendas disipándola contra el terreno.

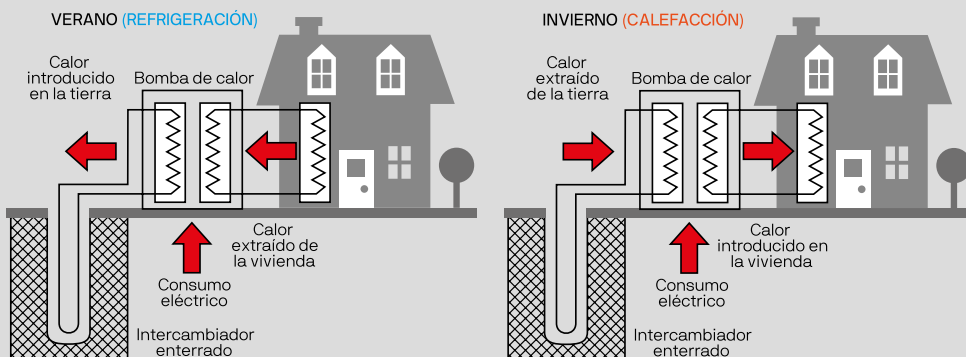
Con estos sistemas cubrimos la demanda tanto de calefacción, refrigeración y agua caliente sanitaria durante todo el año.

Más confort y sostenibilidad, menos corrientes de aire y un **gran ahorro**:

Cuida tu economía: Ahorra hasta un 50% más que con el sistema de caldera de gas y hasta un 80% con respecto a la calefacción eléctrica.

Reducción de las emisiones de CO2: En un 65% respecto al sistema de caldera de gas y hasta un 80% del sistema de calefacción eléctrica.

Gran rendimiento.



2.12 CALIFICACIÓN ENERGÉTICA DEL EDIFICIO Y CERTIFICACIONES

Mesena 80-82 obtiene una calificación de **eficiencia A-A** y, gracias a esto, conseguimos un ahorro energético óptimo que se refleja en la reducción de costes del consumo de las instalaciones y de impacto de las emisiones al medio ambiente.

2.13 SOSTENIBILIDAD

La promoción cuenta con el **sello BREEAM**, una certificación reconocida internacionalmente, cuyo sistema analiza numerosos aspectos como la calidad del ambiente interior de las viviendas, la huella hídrica, así como el uso de los recursos naturales, y la calidad de la construcción, entre otros.

De este modo, aseguramos que Mesena 80-82 favorece la protección del medio ambiente y mejora el nivel de calidad de cada una de las viviendas ofreciendo una calidad de vida superior a sus habitantes.

Además, se alinea con cada uno de los criterios del Compromiso de sostenibilidad **domum**. Un compromiso que lanzamos desde Metrovacesa y que pone en valor cada una de las actividades que realizamos.



Las calidades mostradas están sujetas a posibles modificaciones consecuencia de las exigencias comerciales, jurídicas o técnicas. La marca y modelo concreto de cada producto se hace constar a efectos orientativos, por lo que los productos mencionados podrán ser sustituidos por otros de calidad equivalente de concurrir exigencias comerciales (incluidas de distribución de productos), jurídicas o técnicas que así lo aconsejen.

metrovesa

www.mesena80-82.com | 900 55 25 25

