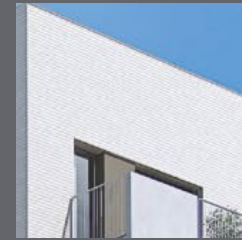


# Ramón Turro 290 F3. ahora sí Memoria de calidades.



**metrovasca.**  
ahora sí



**metrovacesa.**  
ahora sí



### Calidades y confort

La calidad de los materiales elegidos, unida a los diseños representativos que trabajamos, generan viviendas únicas.

Colaboramos con los mejores arquitectos e interioristas para que disfrutes de un hogar que realmente cambie tu vida.





# Índice

- |                                   |                                      |   |                                   |
|-----------------------------------|--------------------------------------|---|-----------------------------------|
| <b>1</b> Cimentación y estructura | <b>6</b> Tabiquería y aislamiento    | <b>11</b> Falsos techos y pintura                         | <b>16</b> Garaje Comunitario      |
| <b>2</b> Fachada                  | <b>7</b> Pavimentos y revestimientos | <b>12</b> Instalaciones de electricidad, T.V. y telefonía | <b>17</b> Calificación energética |
| <b>3</b> Cubierta                 | <b>8</b> Baños                       | <b>13</b> Calefacción, climatización y agua caliente      |                                   |
| <b>4</b> Carpintería exterior     | <b>9</b> Sanitarios y grifería       | <b>14</b> Sistema de ventilación y extracción             |                                   |
| <b>5</b> Carpintería interior     | <b>10</b> Cocina                     | <b>15</b> Zonas comunes                                   |                                   |

# 1 Cimentación y estructura

Cimentación y estructura de hormigón armado, de acuerdo con los requerimientos de la normativa vigente.

# 2 Fachada

Las fachadas se resuelven exteriormente mediante ladrillo cara vista y de ladrillo cerámico no visto enfoscado y pintado, según proyecto.

Aislamiento térmico, cámara de aire y trasdosado interior de tabiquería de yeso laminado.

# 3 Cubiertas

La cubierta es plana, con zonas transitables y no transitables. Las zonas de cubierta plana no transitables tendrán acabado de grava y en ellas se albergarán las unidades exteriores de los equipos de aerotermia.

La cubierta cuenta con aislamiento térmico.

# 4 Carpintería exterior

Se han previsto ventanas y puertas exteriores (correderas o abatibles) con perfilaría de PVC con rotura de puente térmico, con doble acristalamiento termoacústico.

El sistema de apertura es el más adecuado en cada caso para aprovechar al máximo el espacio en cada estancia.

Se disponen persianas a juego con el color de la carpintería.

Carpintería de PVC con rotura de puente térmico y doble acristalamiento termoacústico.



Diseño moderno y una atractiva volumetría.



## 5 Carpintería interior

**Puerta de acceso a la vivienda blindada**, con acabado interior color igual a las puertas interiores, cerradura de seguridad y mirilla óptica.

**Puertas interiores lisas** con goma perimetral semi macizas y maneta de diseño, y con condenas en baños.

**Armario empotrado modular** en habitación principal, con puertas semi macizas en color a juego con puertas de paso, forrado interior y equipadas con barra de cuelgue y balda interior.

## 6 Tabiquería y aislamiento

La distribución interior de viviendas se construirá con **tabiquería seca de cartón-yeso con aislamiento**.

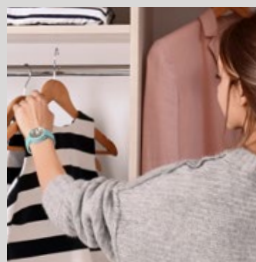
Las paredes medianeras entre las distintas viviendas se ejecutarán con **ladrillo cerámico trasdosado** por ambas caras, con **tabiquería seca y aislamiento**, garantizando un adecuado confort térmico y acústico.

Todas las divisorias de baños y zonas húmedas serán realizadas con placas hidrófugas.

Adecuado confort  
térmico y acústico

Armario empotrado  
revestido interiormente  
con balda interior y  
barra para colgar.

Imágenes orientativas y no reales



Imágenes orientativas y no reales



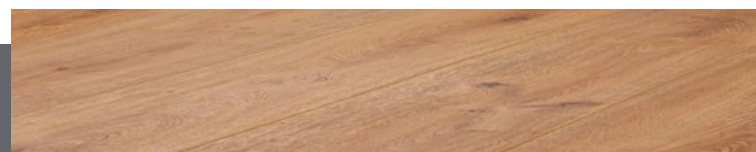
## 7 Pavimentos y revestimientos

Pavimentos de baldosa de gres porcelánico de la casa Argenta o similar en baños. En el resto de la vivienda se colocará tarima laminada sintética de la casa Kronotex o similar.

En cocinas, baldosa de gres porcelánico de la casa Argenta o similar. En terrazas se colocará gres antideslizante de la casa Argenta o similar.

SOLERÍA INTERIOR: Salón y dormitorios.

**KRONOTEX**  
FLOORS FOR LIVING



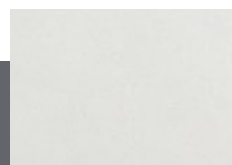
Roble Viena

Suelo laminado  
Tottal  
1380x190x8mm

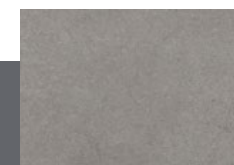
SOLERÍA INTERIOR:

Baño principal

Baño secundario



Hardy White

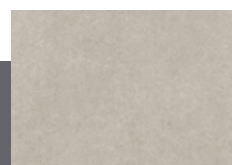


Core Concrete

**ARGENTA**

Gres Porcelánico  
60x60

SOLERÍA INTERIOR: Cocina.



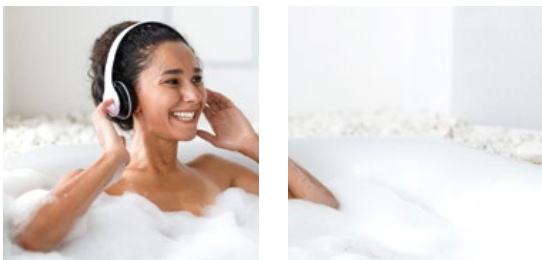
Core Tortora

**ARGENTA**

Gres Porcelánico  
60x60

# 8 Baños

En los baños se colocarán baldosas cerámicas de la casa Argenta o similar.



Imágenes orientativas y no reales

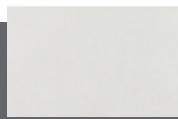
ALICATADO, gres 30x60:



Baño principal

Base

Ducha / bañeras



Hardy Calm White

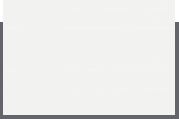


Hardy Crop Line White

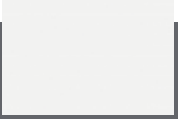
Baño secundario

Base

Ducha / bañeras



Baikal Blanco



Baikal Blanco



## BAÑO PRINCIPAL INCLUYE:

- Lavabo con mueble Roca modelo Prisma.
- Inodoro Roca modelo Meridian.
- Plato de ducha Roca Terran de STONEX®.
- Grifería lavabo Roca modelo Malva y en ducha Roca modelo T1000.

## BAÑO 2 INCLUYE:

- Lavabo Roca modelo The Gap.
- Inodoro Roca modelo Meridian.
- Bañera Roca, modelo Princess-N.
- Grifería lavabo y bañera Roca L20.



Amplitud en las estancias  
para hacer tu vida más  
cómoda



## 9 Sanitarios y grifería

**Roca**

Sanitarios de **porcelana vitrificada** blanca de la casa Roca o similar. Se colocará plato de ducha en el baño principal (suite) y bañera en el secundario. Todo en color blanco.

Plato de ducha en baño principal con grifería marca Roca modelo T-1000 (termostática) o similar. Bañera en baño secundario con grifería marca Roca modelo L20 o similar y grifería lavabos Roca modelo L20 o similar.

## 10 Cocinas

**BOSCH** **Roca**

En la cocina, aplacado de tipo Neolith o similar en el frontal entre armarios bajos y altos, resto de paredes pintura plástica color claro.

Fregadero de un seno de acero inoxidable y grifería monomando no extraíble de la marca Roca o similar.

**Electrodomésticos** de la marca Bosch o similar, incluyendo campana extractora, horno, placa inducción con tres fuegos y microondas.





## 11 Falsos techos y pinturas

Los techos serán continuos de yeso laminado en las estancias definidas en Proyecto, con registros en los baños que se precise para el mantenimiento de instalaciones.

En las viviendas, paredes y techos pintura plástica lisa sobre tabiquería de yeso laminado, incluso en cocinas.

## 12 Instalaciones de electricidad, T.V. y telefonía

Se realizará según el Reglamento Electrotécnico de Baja Tensión con elementos de protección en cuadro de mandos y distintos circuitos independientes, según el grado de electrificación.

Luminaria exterior en terrazas mediante aplique con luminaria LED.

Se instalará antena colectiva de TV y FM, con derivación en cada vivienda. Se instalarán tomas de teléfono y televisión en salón comedor, cocina y aquellas estancias que determine el proyecto.

Videoportero automático.





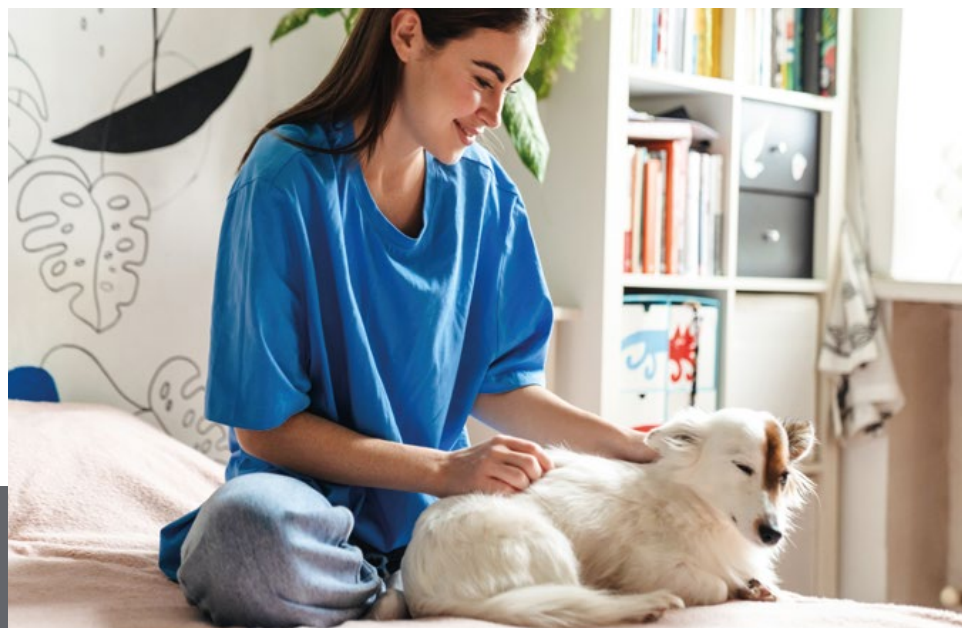
## 13 Calefacción, climatización y agua caliente

Instalación colectiva de aerotermia para producción de agua caliente sanitaria.

Climatización (frío-calor) mediante sistema de conductos en falso techo y rejillas de impulsión en estancias.

## 14 Sistema de ventilación y extracción

Instalación de sistema de ventilación mecánica según normativa vigente, permitiendo una mejor eficiencia energética de la vivienda.



Imágenes orientativas y no reales



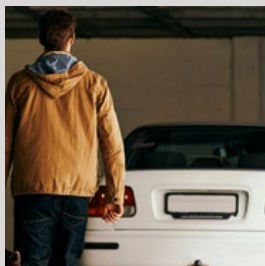
## 15 Zonas Comunes

Piscina comunitaria.

Detectores de presencia en Zonas Comunes. Ascensor con acabado interior de diseño, con puertas automáticas de la marca Orona o similar.

## 16 Garaje comunitario

Preinstalación en garaje para carga de coche eléctrico (previsión de plazas electrificadas según normativa). Puerta de garaje motorizada.

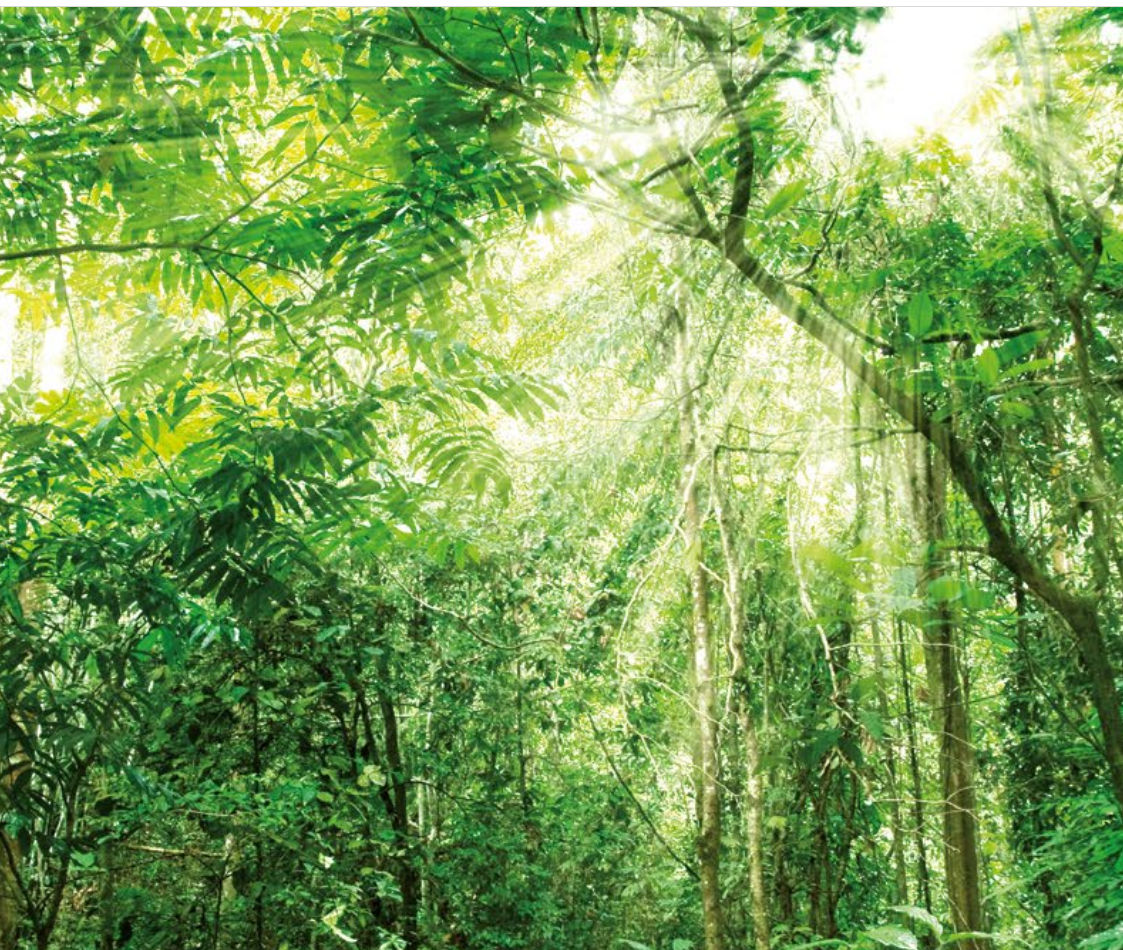


Imágenes orientativas y no reales

Un Residencial pensado para la calidad de vida de sus ocupantes.



Imágenes orientativas y no reales



Nuestros estándares de calidad proporcionan unos resultados excelentes que garantizarán el confort y disfrute de la vivienda al usuario, disfrutando no solo de las mejores calidades del mercado, sino también de los menores consumos energéticos posibles.



## 17 Calificación energética



Mejora de las soluciones constructivas para optimizar el consumo energético y garantizar el confort y disfrute del usuario.



Uso de bombillas led en distintas zonas de la edificación, garantizando un consumo, duración y eficacia óptimas.

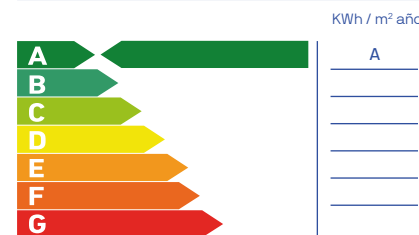


Última tecnología en sistemas de climatización y calidad del aire, priorizando tanto el resultado final del producto como el bajo consumo.

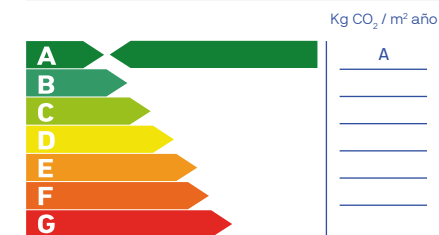


Dispositivos sanitarios respetuosos con el medio ambiente. Su bajo consumo supone un ahorro significativo en la factura además de contribuir a mejorar nuestro entorno.

### Consumo de energía primaria no renovable

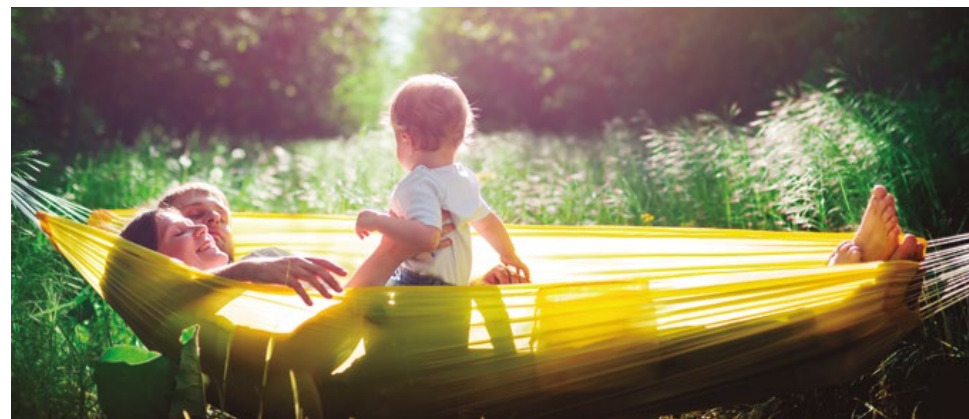


### Emisiones de dióxido de carbono



Las certificaciones energéticas previstas son las más eficientes, siendo para emisiones A, y para consumo de energía, A y B, respectivamente en los edificios de Av. Barcelona y Fuencisla.

**Nota:** La presente información, perspectiva, medidas, cotas y documentación gráfica tienen carácter orientativo, no siendo vinculantes desde el punto de vista contractual. En consecuencia, estarán sujetas a posibles modificaciones por exigencias de índole técnica, jurídica o administrativa derivadas de la obtención de las licencias y autorizaciones necesarias, así como necesidades constructivas o de diseño a juicio de la Dirección de Obra, sin que ello suponga merma de calidad. El mobiliario, jardinería y electrodomésticos tienen carácter meramente ornamental y, por tanto, no se entregan con la vivienda excepto cuando estén expresamente incluidos en la memoria de calidades. Las cotas de armarios se refieren a huecos de albañilería. El mobiliario de cocina y la disposición de los electrodomésticos pueden sufrir ligeras variaciones en función de su montaje definitivo. Los solados y alicatados tienen igualmente carácter orientativo, pudiendo sufrir modificaciones. La certificación energética tiene carácter provisional quedando pendiente la calificación final del proyecto.



# metrovacesa. ahora sí



Descubre tu nueva casa en [metrovacesa.com](https://www.metrovacesa.com) | 900 55 25 25 | [infopromociones@metrovacesa.com](mailto:infopromociones@metrovacesa.com)

La presente memoria de calidades constructivas es meramente orientativa, reservándose Metrovacesa, S.A., la facultad de introducir aquellas modificaciones que vengan motivadas por razones técnicas o jurídicas, que sean indicadas por el arquitecto director de la obra por ser necesarias o convenientes para la correcta finalización del edificio o que sean ordenadas por los organismos públicos competentes, en cuyo caso serán sustituidos por otros de igual o superior calidad. Las imágenes de este folleto son orientativas y no vinculantes a nivel contractual.