

ACABATS EXTERIORS

ESTRUCTURA

L'estructura respectarà la normativa vigent i el Codi Tècnic de l'Edificació.

Els murs de contenció del soterrani, les pantalles de l'ascensor, els pilars, els forjats i les lloses de les escales i els balcons es resoldran amb formigó armat. Els sostres s'executaran amb estructura reticular de formigó. Tota l'estructura s'executarà "in situ" seguint el protocol de control de qualitat.

COBERTES

La coberta inclinada seran de teula àrab i la coberta plana transitable tindrà un acabat de paviment de rajola antilliscant de gres extruït.

FAÇANES

La façana es resol amb un sistema d'aïllament tèrmic exterior i continu tipus SATE. S'executarà sobre una base de morter termoïllant i s'acabarà amb un estuc fi d'altres prestacions i de tonalitat terrosa. La solució permet aïllar sense discontinuïtats per així evitar els ponts tèrmics.

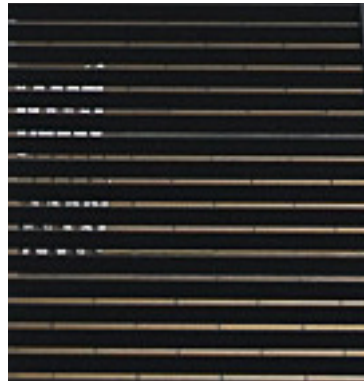
Aquest sistema permet reduir les condensacions i optimitzar l'eficiència energètica de l'edifici. El sòcol de la planta baixa es conformarà amb un aplacat de gres ceràmic.

FUSTERIA

Les finestres i les balconeres dels habitatges seran d'alumini texturitzat amb trencament de pont tèrmic i vidre baix emissiu per augmentar l'eficiència energètica i aconseguir un estalvi energètic i confort. S'instal·laran persianes enrotllables.

SERRALLERIA

Les baranes dels balcons seran d'acer pintat i es fixaran mecànicament als elements portant se l'edifici.



RESIDENCIAL TORRES I BAGES

ACABATS INTERIORS HABITATGES

REVESTIMENTS

Els paraments verticals de la cuina, safareig i les cambres higièniques seran de rajola de gres. La resta de parets aniran pintats amb pintura plàstica llisa sobre un fons de cartró-guix.

PAVIMENTS

Els habitatges tindran un paviment de rajola ceràmica de gres porcellànic. Els sòcols seran lacats.

FUSTERIA INTERIOR

La porta d'accés a l'habitatge és de fusta lacada formada per dos panells DM amb làmina metàl·lica interior. Les portes interiors batents i corredisses són de DM lacat.

CUINES

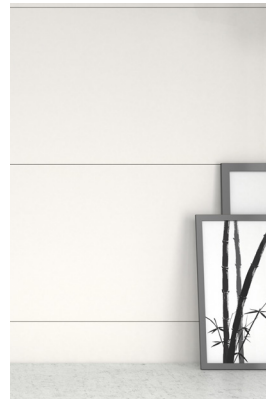
Les cuines es conformaran amb mobles alts i baixos de gran capacitat. El pla de treball i els frontals seran de marbre o similar. S'equiparan amb els següents elements:

- Aigüera inoxidable
- Placa elèctrica d'inducció
- Campana d'acer inoxidable
- Forn elèctric

BANYS

Els sanitaris seran de porcellana blanca. S'instal·larà una aixeteria amb aixeta tipus monocomandament. S'equiparan amb els següents elements:

- Lavabo suspès i amb mirall
- Plat de dutxa
- Inodor amb sistema de doble descàrrega.



RESIDENCIAL TORRES I BAGES

ACABATS INTERIORS ZONA COMUNITÀRIA

REVESTIMENTS

Els sòcols de la zona comunitària seran enrajolats gres d'altres prestacions.
Paraments interiors pintats amb pintura plàstica llisa.

PAVIMENTS

Paviment interiors de rajola ceràmica de gres porcellànic.

FUSTERIA INTERIOR

Portes interiors batents amb DM lacat.

FALS SOSTRE

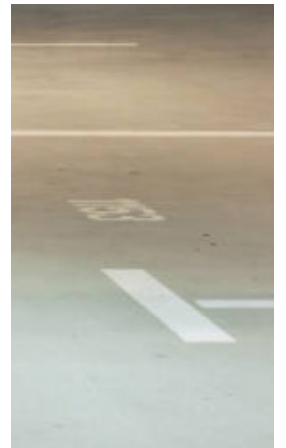
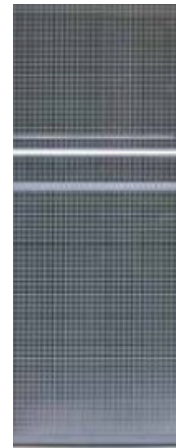
Fals sostre de guix laminat amb acabat pintat per permetre el pas ocult de les instal·lacions.

ASCENSOR

Interior de l'ascensor amb panells fàcilment netejables i resistents als impactes.

GARATGE

Portal d'accés al garatge d'altres prestacions.
Previsió per a la instal·lació de punts de càrrega elèctrica de vehicles.
Il·luminació mitjançant detectors de presència i control del consum amb temporitzador.
Sistema d'extracció de fums per a tot l'aparcament.



RESIDENCIAL TORRES I BAGES