



VELUM COLLBLANC

Travessera de Collblanc, 23-31. L'Hospitalet

27

Viviendas

PB + 4

2 escaleras
independientes

4 Bajos con
patio

12 pisos de 2h
15 pisos de 3h



Inicio obras
4T. 2023



2 y 3
habitaciones



1 y 2
baños



Entrega
4T. 2025



Cocinas equipadas



Balcones, patios y
terrazas



93 416 12 08
www.ucca.es



Piscina y
solarium



Plazas de
aparcamiento

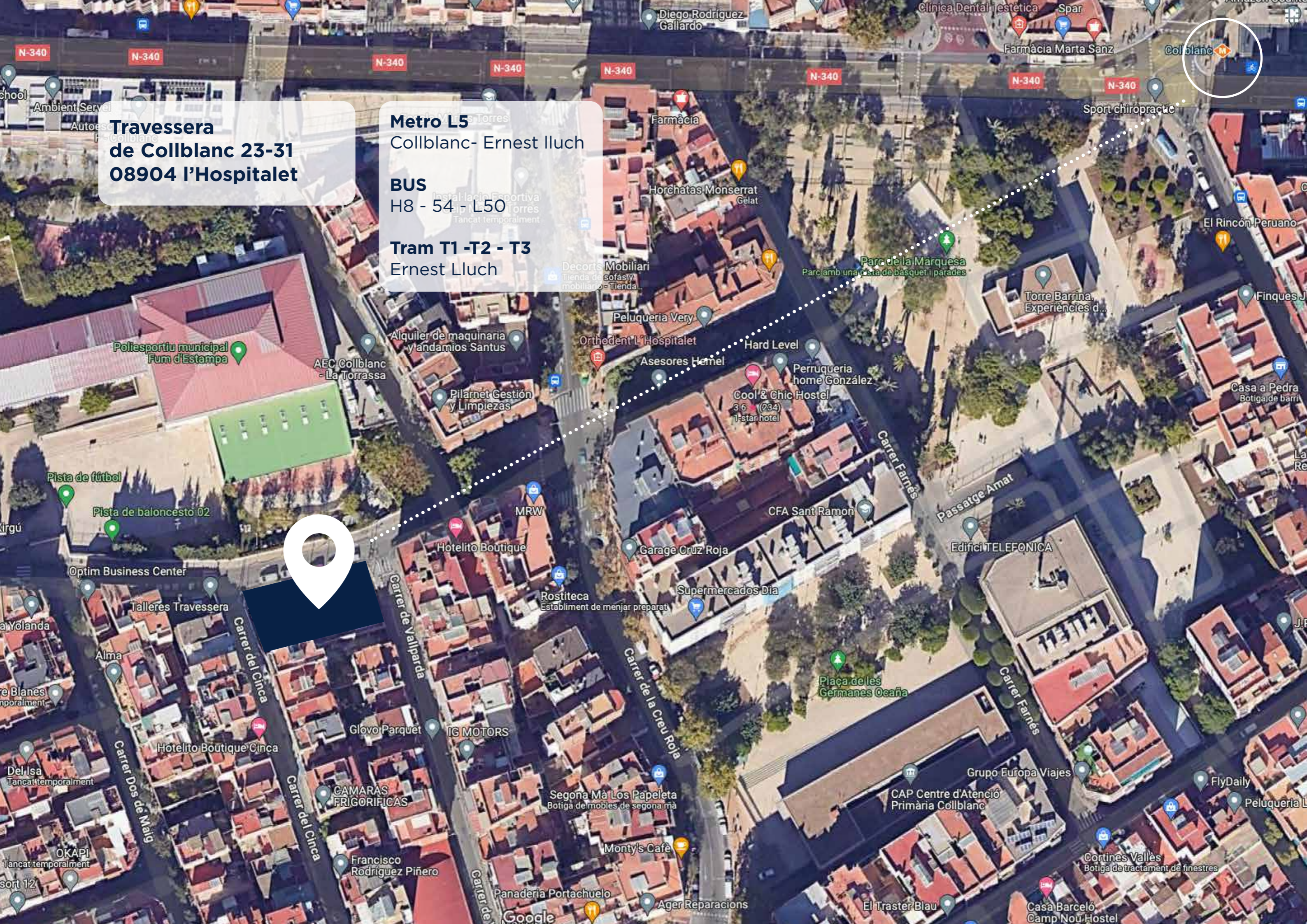


Traversera
de Collblanc 23-31
08904 l'Hospitalet

Metro L5
Collblanc- Ernest Lluch

BUS
H8 - 54 - L50

Tram T1 -T2 - T3
Ernest Lluch





Muebles de cocina blancos con sistema gola (sin tirador)
Horno, extractor y vitrocerámica de inducción.
Nevera - congelador y lavavajillas panelados



Encimera de piedra artificial blanca y peto-frontal de gres porcelánico tipo "Ceppo di Gre"



Suelo porcelánico gran formato (75x75cm) en toda la vivienda incluidos baños y terrazas.



Carpintería interior de madera (Puertas y armarios) lacada color gris RAL 7047 y tiradores blancos. Zocalos de aluminio blancos de 3cm y tapetas de madera blanco mate color RAL 9003.



Revestimiento de fachada sistema SATE color RAL 9003.



Barandilla de pletinas de hierro y celosías de chapa perforada ondulada pintada RAL 9003.



Carpintería exterior de aluminio color blanco mate con cristal tipo climalit y rotura de puente térmico. Persianas eléctricas enrollables





Espejo e iluminación LED.



Revestimiento de paredes a media altura con gres porcelánico tipo Ceppo di Gre. Resto pared pintada.



Baño principal con wc suspendido.



Zona ducha con revestimiento porcelánico tipo Ceppo di Gre. Plato de ducha de resina blanco y mampara de cristal.



Lavamanos de sobre encimera y encimera de piedra artificial blanca.

Acabados y equipamientos

Carpintería Exterior

- Ventanas de aluminio color blanco con rotura de puente térmico y cristal tipo climalit
- Persianas de aluminio con interruptor eléctrico

Carpintería Interior

- Puertas interiores lacadas gris color RAL 7047 o similar. Sistema de cierre con manija simple de aluminio blanco y pestillo en los baños.
- Puerta de entrada a los pisos, maciza, lisa, bicolor lacada blanca exterior y gris interior. Cerradura de seguridad, tirador y mirilla.
- Armario a medida en la habitación principal con altillo y barra y sin distribuir color RAL 7035.

Pavimentos

- Suelo de gres porcelánico gran formato en toda la vivienda y balcones Land NEWKER de 75x75cm
- Baños con suelo gres porcelánico gran formato Land NEWKER y arrimadero con porcelánico tipo piedra "Ceppo di gre" Grigio Luminoso de MATIMEX.

Revestimientos

- Acabado con pintura plástica lisa color blanco o gris claro en paredes y techos.
- Alicatado de los baños con gres porcelánico tipo piedra "Ceppo di gre" Grigio Luminoso de MATIMEX en zona dutxa y hasta media altura en resto paredes tipo arrimadero

Techo

- Falso techo continuo de yeso laminado en todas las dependencias y registrable en el baño donde se ubique la máquina de climatización.

Iluminación

Zonas comunes

- Luminarias de bajo consumo con detectores de presencia.

Viviendas

- Luminarias de bajo consumo en toda la vivienda con iluminación tipo Led.

Equipamiento de la cocina

- Cocina totalmente amueblada con armarios altos y bajos con alma de conglomerado de madera y acabado laminado blanco o gris claro.
- Encimera de piedra artificial tipo silestone y peto frontal con gres porcelánico tipo piedra "Ceppo di gre" Grigio Luminoso de MATIMEX.

Electrodomésticos de la casa Balay o similar

- Campana extractora telescópica
- Horno convencional multifunción empotrable
- Placa vitrocerámica de inducción de 3 fuegos
- Nevera-congelador panelado
- Lavaplatos panelado
- Pica blanca
- Grifería monomando blanca o inox

Equipamiento de los baños

- WC de la casa Roca modelo tipo Meridinan o similar.
- Pica de sobre encimera en el baño principal Modelo tipo SQUARE de Roca o similar.
- Plato de ducha de resina de color blanco con mampara de cristal temperado instalada
- Grifería monomando
- Espejo de pared

Balcones

- Balcones con paneles de chapa microperforada plegada de acero galvanizado lacado blanco
- Barandilla de barrotes de acero galvanizado lacado blanco

Portal

- Pavimento de gres porcelánico de gran formato color gris Land NEWKER de75x75cm
- Puerta de acero y cristal
- Falso techo

Rellanos

- Pavimento de gres porcelánico Land NEWKER de75x75cm
- Paredes enyesadas y pintadas
- Frontal de las puertas del ascensor color blanco o inox.

Escaleras

- Pavimento de gres porcelánico
- Barandilla metálica
- Paredes enyesadas y pintadas

Climatización

- Instalación de climatización total con máquina de aerotermia mediante conductos y compresores en la cubierta

Zona Comunitaria-Terrado

- Zona solarium y piscina pequeña

Control de Calidad

- Segun la legislación vigente se realizan las auditorías técnicas necesarias de control de calidad del proyecto ejecutivo y se realizan en la estructura: cimentación, muros y forjados, asi como la estanqueidad de las cubiertas, terrazas y fachadas.

Nota

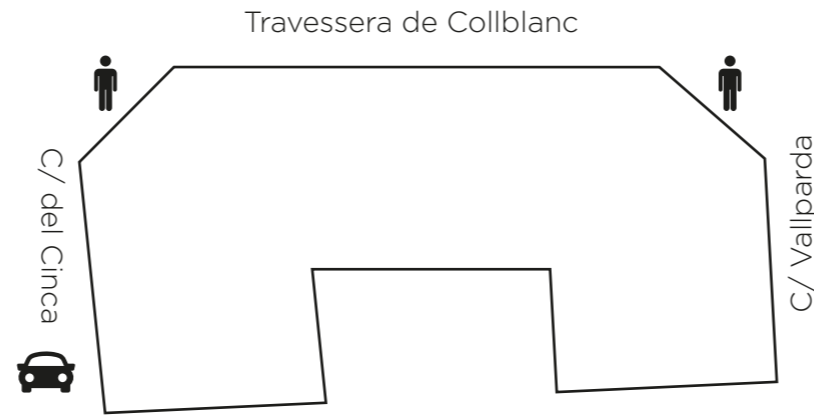
- U.C.S.A. se reserva el derecho de modificar, sin previo aviso, las características y acabados de los pisos, manteniendo las mismas calidades, motivadas por las exigencias técnicas, jurídicas, comerciales o de suministro.

- Los planos de distribución, m2 y elementos de este dossier comercial son orientativos y pueden verse sometidos a modificaciones y cambios durante el desarrollo de la obra. las imágenes 3D o renders de la fachada, terrado-piscina y de los interiores de una vivienda tipo son solo simulaciones de los espacios que no incluyen los elementos y mobiliario representado y no tienen ningun valor contractual.

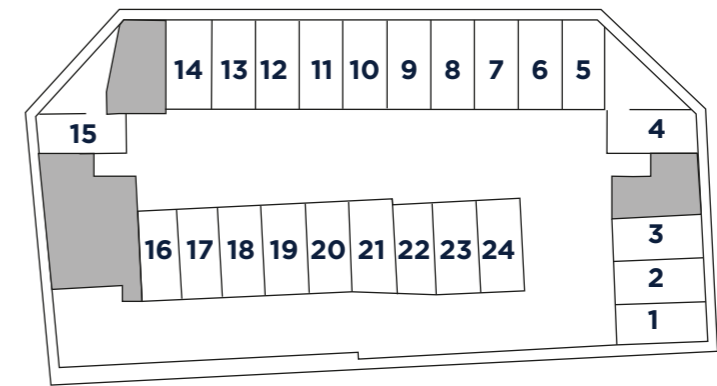




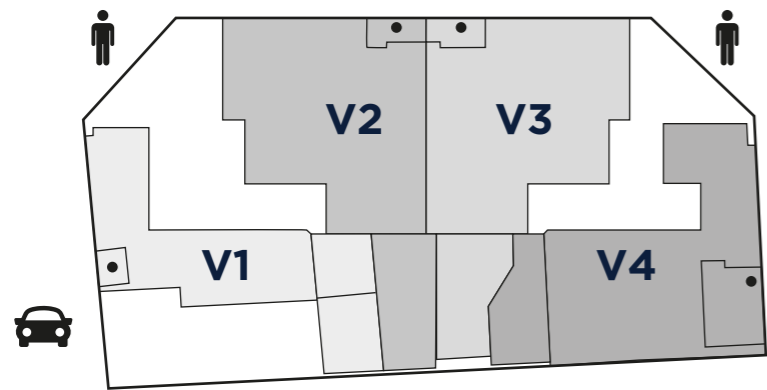
Tipologías viviendas por plantas



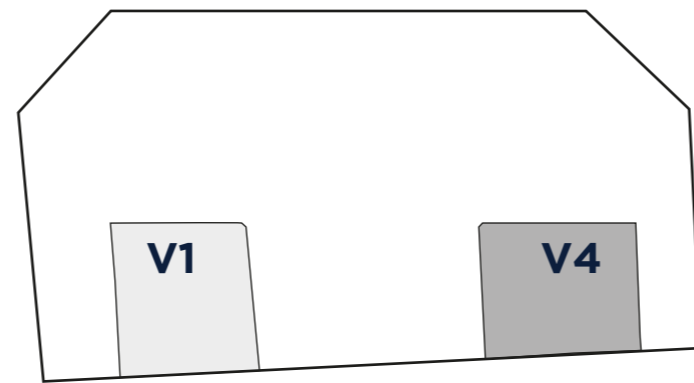
Planta -1



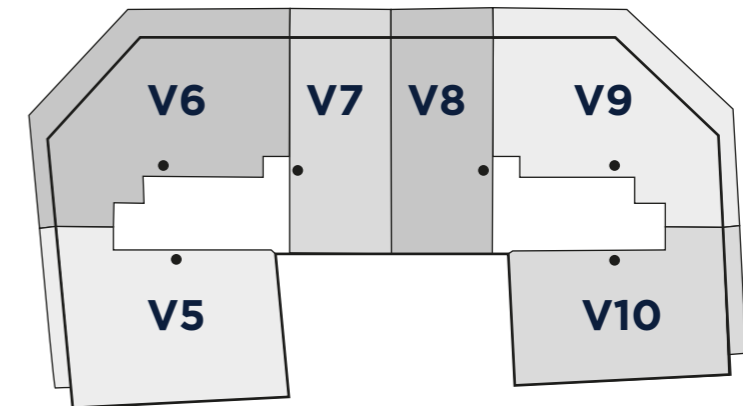
Planta Baja



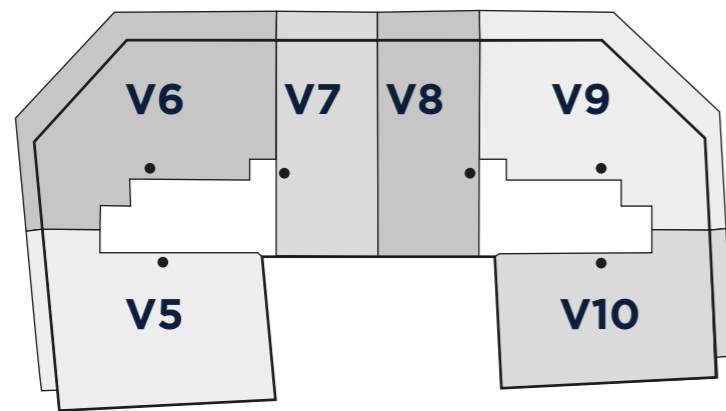
Planta Altillo



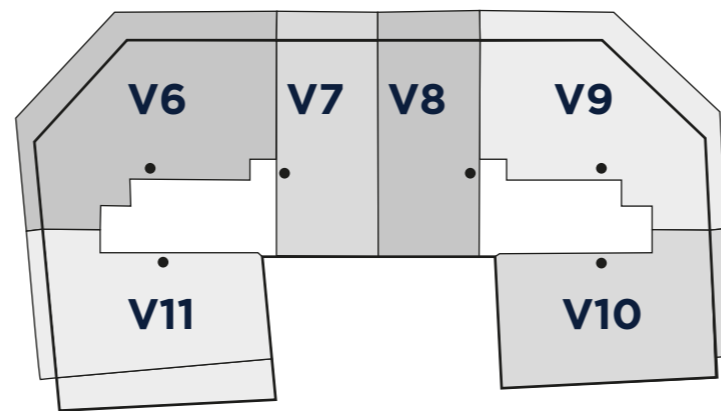
Planta 1ª



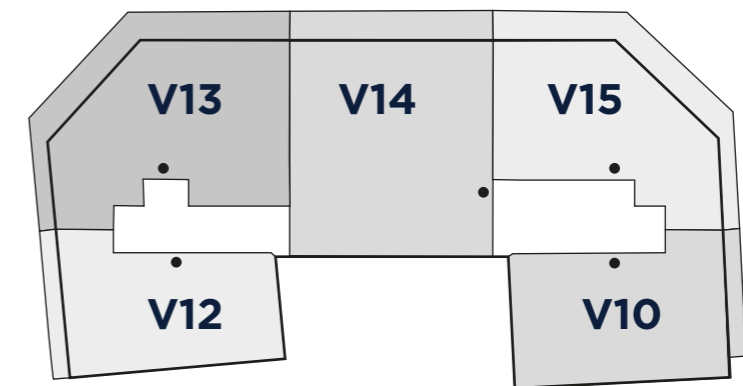
Planta 2ª



Planta 3ª



Planta 4ª

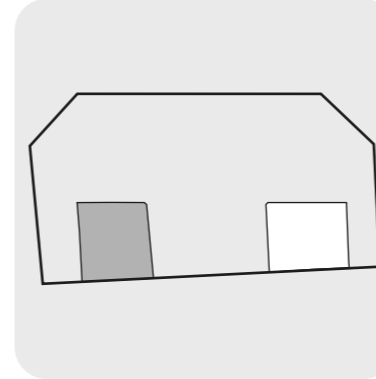
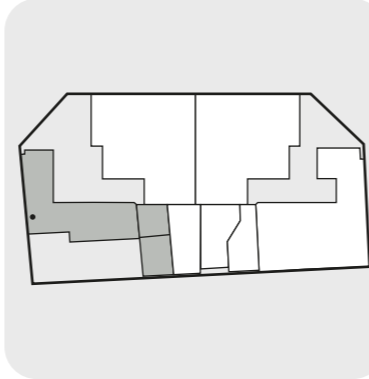


V1

**Bajo dúplex
con patio**

105,24 m²
construidos

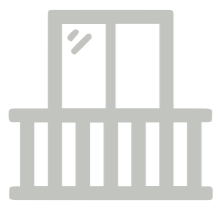
21,20 m²
patio interior



2 habitaciones



2 baños



Patio interior



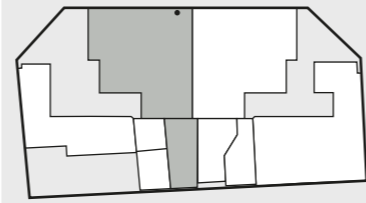
Estos planos ortogonales de las plantas de las viviendas tipo son sólo simulaciones de los espacios que no incluyen los elementos, acabados y mobiliario representado y no tienen ningún valor contractual.

V2

**Bajo
con patio**

96,87m²
construidos

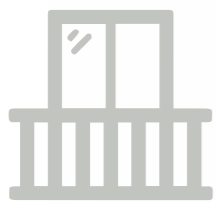
20,38 m²
patio interior



3 habitaciones



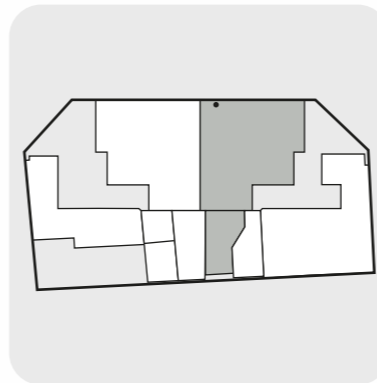
2 baños



Patio interior

Estos planos ortogonales de las plantas de las viviendas tipo son sólo simulaciones de los espacios que no incluyen los elementos, acabados y mobiliario representado y no tienen ningún valor contractual.





97,33 m2
construidos

21,85 m2
patio interior

V3

**Bajo
con patio**



3 habitaciones



2 baños



Patio interior

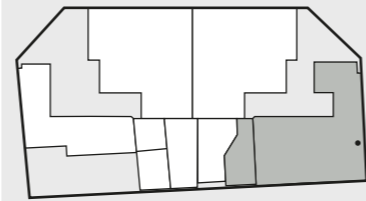
Estos planos ortogonales de las plantas de las viviendas tipo son sólo simulaciones de los espacios que no incluyen los elementos, acabados y mobiliario representado y no tienen ningún valor contractual.

V4

**Bajo dúplex
con patio**

136,68 m²
construidos
incluye cancela

16,10 m²
patio interior



3 habitaciones



2 baños



**Cancela y
patio interior**

Estos planos ortogonales de las plantas de las viviendas tipo son sólo simulaciones de los espacios que no incluyen los elementos, acabados y mobiliario representado y no tienen ningún valor contractual.

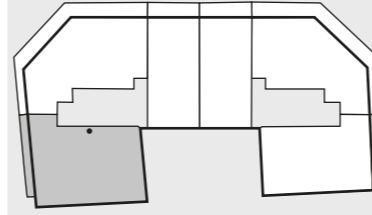


V5

1-1, 2-1
Traversera
Cinca

89,32 m²
construidos

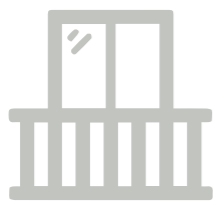
5,71 m²
balcón



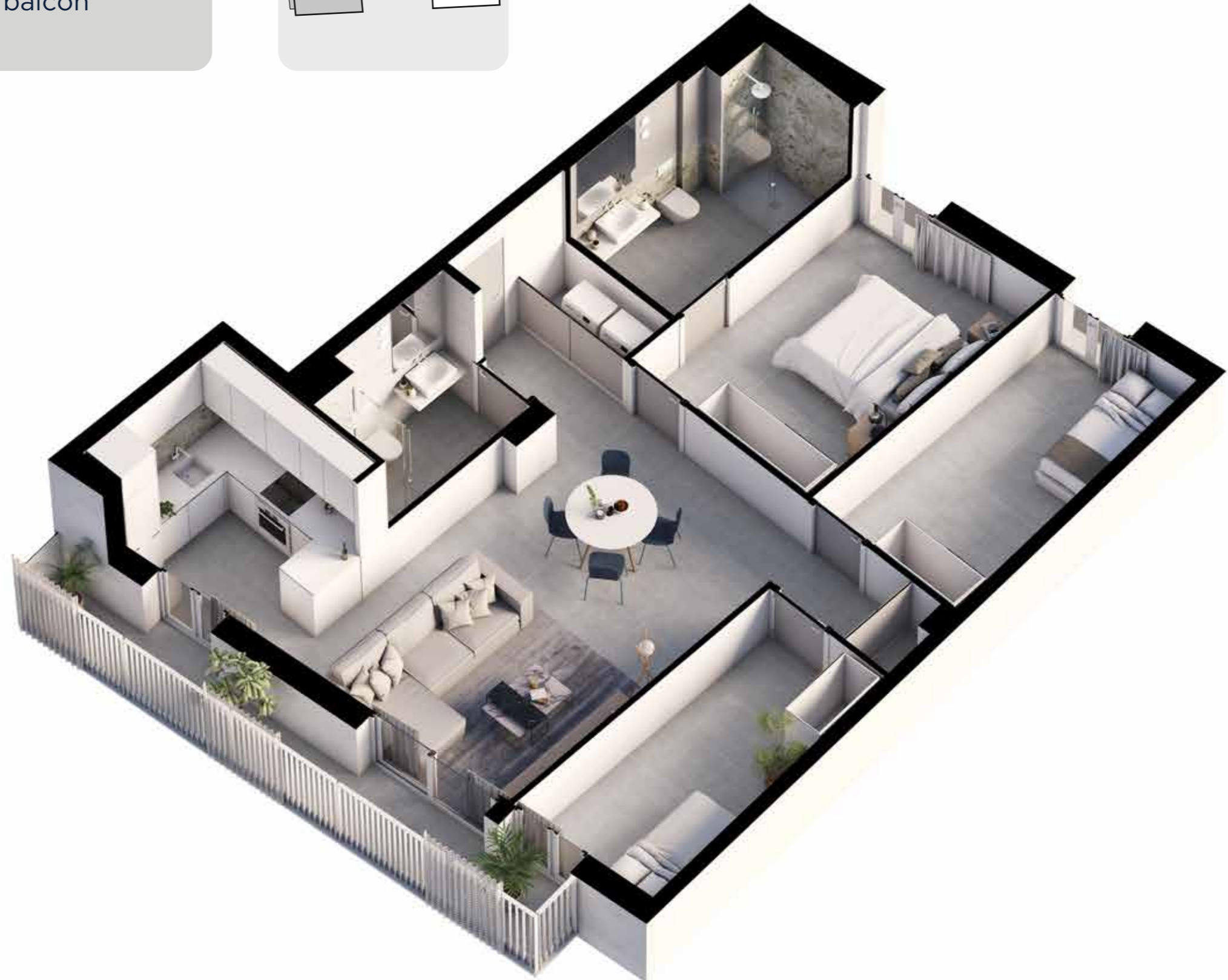
3 habitaciones



2 baños



Balcón



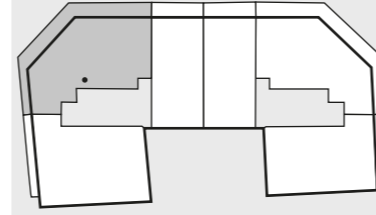
Estos planos ortogonales de las plantas de las viviendas tipo son sólo simulaciones de los espacios que no incluyen los elementos, acabados y mobiliario representado y no tienen ningún valor contractual.

V6

1-2, 2-2, 3-2
Travessera
Cinca

83,48 m²
construidos

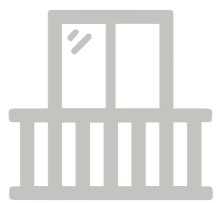
26,63 m²
terrazza



3 habitaciones



2 baños



Terraza



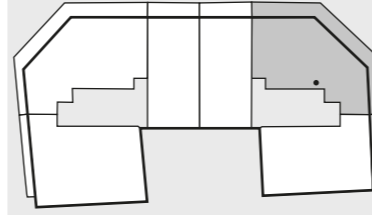
Estos planos ortogonales de las plantas de las viviendas tipo son sólo simulaciones de los espacios que no incluyen los elementos, acabados y mobiliario representado y no tienen ningún valor contractual.

V9

1-2, 2-2, 3-2
Traversera
Vallparda

76,47 m²
construidos

23,00 m²
terraza



3 habitaciones



2 baños



Terraza



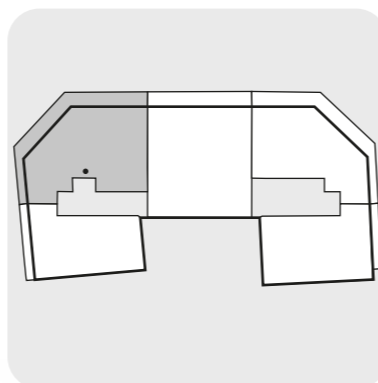
Estos planos ortogonales de las plantas de las viviendas tipo son sólo simulaciones de los espacios que no incluyen los elementos, acabados y mobiliario representado y no tienen ningún valor contractual.

V13

4-2
Traversera
Cinca

91,91 m²
construidos

24,63 m²
terrazza



3 habitaciones



2 baños



Terraza



Estos planos ortogonales de las plantas de las viviendas tipo son sólo simulaciones de los espacios que no incluyen los elementos, acabados y mobiliario representado y no tienen ningún valor contractual.

V14

4-3
Travessera
Vallparda

113,35 m²
construidos

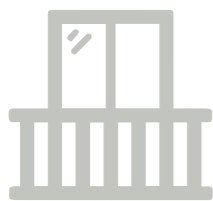
14,38 m²
terrazza



3 habitaciones + recibidor



2 baños



Terraza

Estos planos ortogonales de las plantas de las viviendas tipo son sólo simulaciones de los espacios que no incluyen los elementos, acabados y mobiliario representado y no tienen ningún valor contractual.

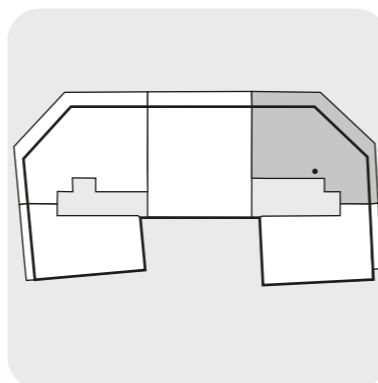


V15

4-2
Travessera
Vallparda

77,93 m²
construidos

23,00 m²
terrazza



3 habitaciones



2 baños



Terraza



Estos planos ortogonales de las plantas de las viviendas tipo son sólo simulaciones de los espacios que no incluyen los elementos, acabados y mobiliario representado y no tienen ningún valor contractual.

Vivenda	Hab.	Baños	m ² utiles	m ² cons.	Balcón-Patio	Precio
Bajos 1ª(V1)	2	1	43,19 + 44,10m ²	54,13+ 51,11m ²	21,20m ²	489.555 € + IVA
Bajos 2ª (V2)	3	2	87,67m ²	100,71m ²	21,78m ²	474.250 € + IVA
Bajo 3ª (V3)	3	2	88,05m ²	101,18m ²	21,07m ²	474.250 € + IVA
Bjos 4ª (V4)	3	2	77,33 + 43,01m ²	93,67 + 51,28m ²	16,11m ²	599.000€ + IVA
1-1 (V5) Edificio Travessera-Cinca	3	2	76,47m ²	89,32m ²	5,90m ²	379.845 € + IVA
1-2 (V6) Edificio Travessera-Cinca	3	2	70,56m ²	83,48m ²	25,16m ²	432.630 € + IVA
1-3 (V7) Edificio Travessera-Cinca	2	1	48,27m ²	56,66m ²	7,28m ²	(Vendido)
1-3 (V8) Edificio Travessera-Vallparda	2	1	48,27m ²	56,64m ²	7,28m ²	(Vendido)
1-2 (V9) Edificio Travessera-Vallparda	3	2	64,28m ²	76,47m ²	23,00m ²	404.685 € + IVA
1-1 (V10) Edificio Travessera-Vallparda	2	2	65,22m ²	76,28m ²	4,50m ²	(Vendido)
2-1 (V5) Edificio Travessera-Cinca	3	2	76,47m ²	89,32m ²	5,90m ²	(Vendido)
2-2 (V6) Edificio Travessera-Cinca	3	2	70,56m ²	83,48m ²	25,16m ²	444.015 € + IVA
2-3 (V7) Edificio Travessera-Cinca	2	1	48,28m ²	56,65m ²	7,28m ²	(Vendido)
2-3 (V8) Edificio Travessera-Vallparda	2	1	48,27m ²	56,64m ²	7,28m ²	(Vendido)
2-2 (V9) Edificio Travessera-Vallparda	3	2	64,28m ²	76,47m ²	23,00m ²	408.825 € + IVA
2-1 (V10) Edificio Travessera-Vallparda	2	2	65,22m ²	76,28m ²	4,50m ²	(Vendido)
3-1 (V11) Edificio Travessera-Cinca	2	1	56,89m ²	68,76m ²	17,76 + 5,71m ²	(Vendido)
3-2 (V6) Edificio Travessera-Cinca	3	2	70,56m ²	83,48m ²	25,16m ²	454.883 € + IVA
3-3 (V7) Edificio Travessera-Cinca	2	1	48,28m ²	56,65m ²	7,28m ²	(Vendido)
3-3 (V8) Edificio Travessera-Vallparda	2	1	48,27m ²	56,64m ²	7,28m ²	(Vendido)
3-2 (V9) Edificio Travessera-Vallparda	3	2	64,28m ²	76,47m ²	23,00m ²	419.175 € + IVA
3-1 (V10) Edificio Travessera-Vallparda	2	2	65,22m ²	76,28m ²	4,50m ²	(Vendido)

Vivenda	Hab.	Baños	m ² utiles	m ² cons.	Balcón-Patio	Precio
4-1 (V12) Edificio Travessera-Cinca	2	1	56,89m ²	68,76m ²	5,90m ²	(Vendido)
4-2 (V13) Edificio Travessera-Cinca	3	2	78,65m ²	91,90m ²	25,16m ² (AT)	522.675 € + IVA
4-3 (V14) Edificio Travessera-Vallparda	3	2	91,65m ²	113,35m ²	14,63m ²	548.550 € + IVA
4-2 (V15) Edificio Travessera-Vallparda	3	2	65,49m ²	77,98m ²	23,50m ² (AT)	456.435 € + IVA
4-1 (V10) Edificio Travessera-Vallparda	2	2	65,22m ²	76,28m ²	4,50m ²	(Vendido)
Plazas de parking: 1, 5, 16, 17, 22						20.000 € + IVA
Plazas de parking: 2, 3, 9, 10,13, 18, 19, 20, 21, 23, 24						25.000 € + IVA

Promueve:

COLLBLANC
VENTURES, S.L.

Construye:


UCSA
UNIÓN DE CONTRATISTAS

Participa y colabora:

AULISCAP
Investment | Development


AVNY
GROUP

Información y ventas:

T. 93 416 12 08
www.ucsa.es

Av. Diagonal, 419, 6-2, 08008 Barcelona