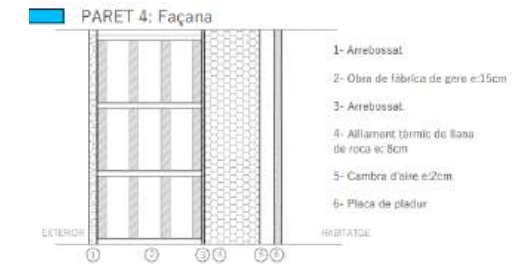




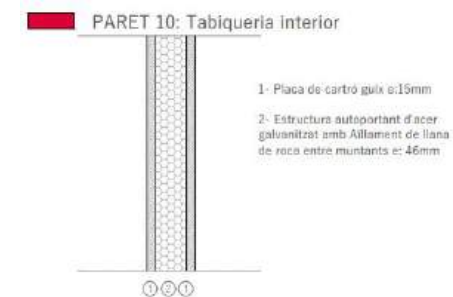


1. Tabiquería exterior



Tanto las paredes exteriores como de separación entre viviendas son de trasdosado 40x20x10cm más aislamiento térmico y acústico de lana de roca de 5cm y placa interior de pladur

2. Tabiquería interior



Todas las paredes de separación interior son de doble pladur con aislamiento térmico y acústico de lana de roca de 5cm.

Tanto las paredes exteriores como interiores confieren una alta resistencia al intercambio térmico y acústico consiguiendo así una vivienda confortable

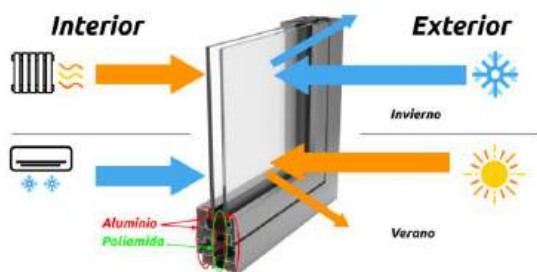
3. Bajantes de aguas residuales con mejor aislamiento acústico

Todas las bajantes interiores están aisladas con lana de roca de 5cm de espesor para reducir al mínimo el ruido de evacuación

4. Ventanas de doble cristal con rotura de puente térmico

Ventanas de tipo practicable oscilobatiente (salvo en aquellos casos que por dimensiones sea aconsejable tipo corredera).

Persianas enrollables motorizadas de lamas de aluminio con aislamiento inyectado



5. Composición de cocina *Liso blanco*

Puertas y cajones con sistema de frenado de final de recorrido

6. Placa de inducción Bosch *Control táctil, color negro*. Dispone de 4 fuegos y potencia de 4600 W





7. Horno Bosch serie 4

Horno eléctrico de acero inoxidable con limpieza hidrolítica, 60 cm, 71 litros

8. Campana extractora Bosch desplegable

9. Encimera y pared de cocina entre muebles de Silestone color blanco norte

10. Puertas de entrada de seguridad

Puerta maciza que incluye 3 puntos de refuerzo con 4 cilindros cada uno

11. Puertas interiores de *madera maciza lacada blanca* con acanaladuras horizontales y tiradores de aluminio

12. Parquet laminado tipo haya de alta dureza con máxima resistencia a los impactos

De aspecto y textura igual al parquet de madera natural, pero ofrece resistencia AC5 en una escala del 1 al 6

13. Las paredes y suelos de los baños irán revestidas de gres cerámico para evitar problemas de deterioro por humedad

14. En ambos baños se instalarán griferías monomando y sanitarios *ROCA* con tapa frenada para evitar golpes

15. Mueble suspendido de 2 cajones modelo *CORFÚ* complementado con espejo

16. Mampara de cristal con puerta corredera





17. Piscina de 9x4m con profundidad máxima de 1,2m con un coste mínimo de mantenimiento

18. Valla de seguridad de montantes metálicos y malla de simple torsión de 1,2m de altura para evitar riesgo de acceso a la zona de piscina a los más pequeños

19. Césped artificial en torno a la zona de piscina, con mínimo mantenimiento y consumo de agua

20. Arbolado de especie autóctona del Vallés Occidental especie *Liquid ámbar*





21. Todas las viviendas incluyen iluminación completa con ojos de buey.

En zonas comunes internas se dispone iluminación con activación por sensor de presencia

22. Caja general de protección con potencia máxima sectorizada de 5,5kw

23. Aeroterminia

Sistema de calefacci3n, refrigeraci3n y producci3n de agua caliente sanitaria que utiliza el aire exterior como fuente de energa renovable. Es una tecnologa limpia que extrae hasta un 77% de energa ambiental del aire y se consigue una reducci3n importante del coste energtico en electricidad. Es el sistema m1s recomendado y eficiente

24. Calificaci3n energtica



La calificaci3n energtica B supone una disminuci3n de emisiones de CO2 y una reducci3n significativa de la demanda energtica del edificio.

Esta calificaci3n energtica supone un ahorro energtico estimado del 80% tomando como referencia una vivienda con calificaci3n energtica F.

La presente calificaci3n energtica es meramente informativa, tiene car1cter provisional y est1 sujeta a modificaciones en fase de proyecto.

