

inesia

EDIFICIO / MÁLAGA OESTE

PROMUEVE | BLASIAM  
COMERCIALIZA | GILMAR

PORCELANOSA  
PARTNERS


GAUCIN  
22

I&L


I&L SCHOOL







Esta promoción ha confiado en la experiencia de **Porcelanosa Grupo** y sus más de 45 años de trayectoria en el sector residencial para que el 100% de los acabados de nuestras viviendas sean de calidad y puedas tener la máxima garantía.



*inspira,  
expira...  
¡empezamos!*



pavimento general  
dormitorio  
cocina  
baño principal  
baño secundario  
zonas exteriores  
planos comerciales





opción 1



**AC5 ELEGANT 1L CARAMEL**  
19,3 cm x 138,3 cm  
**ZOC. BLANCO**  
8 cm x 220 cm  
*Laminado*

opción 3



**AC5 ELEGANT 1L HONEY**  
19,3 cm x 138,3 cm  
**ZOC. BLANCO**  
8 cm x 220 cm  
*Laminado*

opción 2



**AC5 ELEGANT 1L CREAM**  
19,3 cm x 138,3 cm  
**ZOC. BLANCO**  
8 cm x 220 cm  
*Laminado*

opción 4



**AC5 ELEGANT 1L PLATINUM**  
19,3 cm x 138,3 cm  
**ZOC. BLANCO**  
8 cm x 220 cm  
*Laminado*







Pavimento - AC5 Elegant 1L Caramel



Pavimento - AC5 Elegant 1L Cream





Pavimento - AC5 Elegant 1L Honey



Pavimento - AC5 Elegant 1L Platinum



pavimento general  
dormitorio  
cocina  
baño principal  
baño secundario  
zonas exteriores  
planos comerciales





opción 1



**AC5 ELEGANT 1L CARAMEL**  
19,3 cm x 138,3 cm  
**ZOC. BLANCO**  
8 cm x 220 cm  
*Laminado*

opción 3



**AC5 ELEGANT 1L HONEY**  
19,3 cm x 138,3 cm  
**ZOC. BLANCO**  
8 cm x 220 cm  
*Laminado*

opción 2



**AC5 ELEGANT 1L CREAM**  
19,3 cm x 138,3 cm  
**ZOC. BLANCO**  
8 cm x 220 cm  
*Laminado*

opción 4



**AC5 ELEGANT 1L PLATINUM**  
19,3 cm x 138,3 cm  
**ZOC. BLANCO**  
8 cm x 220 cm  
*Laminado*







Pavimento - AC5 Elegant 1L Caramel



Pavimento - AC5 Elegant 1L Cream





Pavimento - AC5 Elegant 1L Honey



Pavimento - AC5 Elegant 1L Platinum



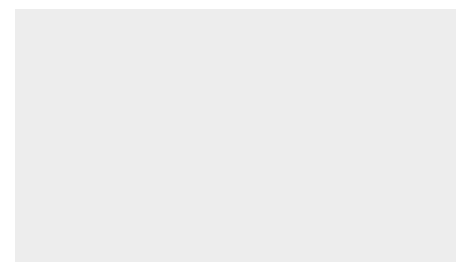
pavimento general  
dormitorio  
cocina  
baño principal  
baño secundario  
zonas exteriores  
planos comerciales







| revestimiento



**CHINA BLANCO**  
33,3 cm x 59,2 cm  
*Gres porcellanato*



pavimento general  
dormitorio  
cocina  
baño principal  
baño secundario  
zonas exteriores  
planos comerciales







eco  
KRION SHELL

**Plato de ducha**  
Flow Rock

Krion Shell  
A medida



**Columna de ducha termostática**  
Smart

Cromo



eco  
4,5/3L  
Doble descarga eco

**Inodoro**  
Acro Compact

Asiento inodoro bisagra amortiguada



eco  
KRION SHELL

**Encimera**  
Spirit

Krion Shell  
80 cm x 50 cm



**Sifón**  
Round

Cromo



eco  
Apertura en frío

**Monomando lavabo**  
Hotels

Cromo



**Grifería de ducha**  
Project Line

Cromo



**Ducheta Sanitaria**  
Round

Asiento inodoro bisagra amortiguada

## OPCIONAL



**Mueble de baño**  
Contract

Blanco  
80 cm



**Sifón**  
Botella

Cromo



KRION SHELL®

## Sanitarios creados a partir de mineral y materiales reciclados



### ¿Qué es Krion Shell®?

Krion Shell® es un Engineered Mineral Composite desarrollado por Krion Porcelanosa Grupo, compuesto de dos partes. Un cuerpo estructural formado principalmente por minerales (dolomitas) unidos con Eco Resina, y una capa externa sólida y homogénea compuesta también de mineral (ATH) y resina.

### Utiliza un mínimo de un 5% de residuos del plástico en su composición total

1/4

Para unir los minerales se utiliza una Eco Resina formada a partir de desperdicios provenientes del plástico. Con el uso de PET reciclado se da una nueva vida a los desechos, apostando por una economía circular para la creación de Krion Shell®, minimizando el consumo de recursos en el planeta.

3/4

La mayor parte del cuerpo base de Krion Shell® está formado por minerales, abundantes en la tierra (dolomitas).



#### Origen mineral

El 75% de su composición es mineral.



#### Sostenible

No solo contiene un mínimo de hasta un 5% de material reciclado sino que se trata de un producto resistente, duradero y que alarga su ciclo de vida.



#### Resistencia al impacto

Krion Shell® es capaz de resistir de forma increíble a golpes habituales en un baño.



#### Resistencia al manchado

Su nula porosidad hace más resistente a las manchas, incluso aquellas que han permanecido un tiempo prolongado.



#### Seguro

Krion Shell® está testado bajo estrictas pruebas que certifican que se trata de un producto seguro, libre de componentes peligrosos.



#### Fácil limpieza

Su fácil limpieza permite ahorrar en tiempo y en emplear productos de limpieza.



#### Ajustable

Krion Shell® se ajusta al cliente, y no al revés.



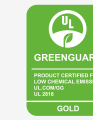
#### Reparable

En caso improbable de daño en la superficie es posible ser reparado a través de un Kit especial.



#### Texturas HD

Gracias a su singular proceso de fabricación se consiguen texturas de alta definición.





opción 1 - pavimento



**VELA NATURAL**  
60,2 cm x 60,2 cm  
Gres Porcellanato

opción 1 - revestimiento



**VELA NATURAL**  
31,6 cm x 90 cm  
Revestimiento Monoporosa



**LIMIT VELA NATURAL**  
31,6 cm x 90 cm  
Revestimiento Monoporosa

*Cerámica comprometida con el medio ambiente*



Gestión ambiental



Gestión energética



Economía circular



Declaración Ambiental de Producto



Energía eléctrica 100% renovable



Huella de carbono



**BAÑO PRINCIPAL · OPCIÓN 1**  
Plato de ducha **Flow Rock**  
Columna termostática **Smart**  
Encimera **Spirit**  
Mueble de baño **Contract**  
Sifón **Botella**  
Monomando lavabo **Hotels**  
Inodoro **Acro Compact**  
Mezclador ducha sanitaria **Project Line**  
Ducheta sanitaria **Round**  
Revestimiento **Vela Natural**  
+ **Limit Vela Natural**  
Pavimento **Vela Natural**



opción 1 - pavimento



**VELA NATURAL**  
60,2 cm x 60,2 cm  
Gres Porcellanato

opción 1 - revestimiento



**LIMIT VELA NATURAL**  
31,6 cm x 90 cm  
Revestimiento Monoporosa



**VELA NATURAL**  
31,6 cm x 90 cm  
Revestimiento Monoporosa

*Cerámica comprometida con el medio ambiente*



Gestión ambiental



Gestión energética



Economía circular



Declaración Ambiental de Producto



Energía eléctrica 100% renovable



Huella de carbono



**BAÑO PRINCIPAL - OPCIÓN 2**

- Plato de ducha **Flow Rock**
- Columna termostática **Smart**
- Encimera **Spirit**
- Sifón **Round**
- Monomando lavabo **Hotels**
- Inodoro **Acro Compact**
- Ducheta sanitaria **Project Line**
- Ducheta sanitaria **Round**
- Revestimiento **Vela Natural**
- + **Limit Vela Natural**
- Pavimento **Vela Natural**



pavimento general  
dormitorio  
cocina  
baño principal  
baño secundario  
zonas exteriores  
planos comerciales







eco  
KRION SHELL

**Plato de ducha**  
Flow Rock

Krion Shell  
A medida



**Pack ducha**  
Round

Cromo



**Monomando ducha**  
Hotels

Cromo



eco  
4,5/3L  
Doble descarga eco

**Inodoro**  
Acro Compact

Asiento inodoro bisagra amortiguada



eco  
KRION SHELL

**Encimera**  
Spirit

Krion Shell  
61cm x 50 cm



**Sifón**  
Round

Cromo



eco  
Apertura en frío

**Monomando lavabo**  
Hotels

Cromo

## OPCIONAL



**Mueble de baño**  
Contract

Blanco  
80 cm



**Sifón**  
Botella

Cromo



opción 1 · pavimento



**MATIKA SILVER**  
44,3 cm x 44,3 cm  
Gres Porcellanato

opción 1 · revestimiento



**STRIPE MATIKA SILVER**  
33,3 cm x 59,2 cm  
Revestimiento Monoporosa



**MATIKA SILVER**  
33,3 cm x 59,2 cm  
Revestimiento Monoporosa

*Cerámica comprometida con el medio ambiente*



Gestión ambiental



Gestión energética



Economía circular



Declaración Ambiental de Producto



Energía eléctrica 100% renovable



Huella de carbono



**BAÑO SECUNDARIO · OPCIÓN 1**

- Plato de ducha **Flow Rock**
- Pack ducha **Round**
- Monomando ducha **Hotels**
- Encimera **Spirit**
- Mueble de baño **Contract**
- Sifón **Botella**
- Monomando lavabo **Hotels**
- Inodoro **Acro Compact**
- Revestimiento **Matika Silver**
- + **Stripe Matika Silver**
- Pavimento **Matika Silver**



opción 1 - pavimento



**MATIKA SILVER**  
44,3 cm x 44,3 cm  
Gres Porcellanato

opción 1 - revestimiento



**STRIPE MATIKA SILVER**  
33,3 cm x 59,2 cm  
Revestimiento Monoporosa



**MATIKA SILVER**  
33,3 cm x 59,2 cm  
Revestimiento Monoporosa

*Cerámica comprometida con el medio ambiente*



Gestión ambiental



Gestión energética



Economía circular



Declaración Ambiental de Producto



Energía eléctrica 100% renovable



Huella de carbono



**BAÑO SECUNDARIO · OPCIÓN 2**

Plato de ducha **Flow Rock**  
Pack ducha **Round**  
Monomando ducha **Hotels**  
Encimera **Spirit**  
Sifón **Round**  
Monomando lavabo **Hotels**  
Inodoro **Acro Compact**  
Revestimiento **Matika Silver**  
+ **Stripe Matika Silver**  
Pavimento **Matika Silver**



pavimento general  
dormitorio  
cocina  
baño principal  
baño secundario  
zonas exteriores  
planos comerciales





| pavimento terrazas



**VELA NATURAL ANT.**  
60,2 cm x 60,2 cm  
*Gres porcellanato*

| zonas comunes



**MATIKA SILVER ANT.**  
44,3 cm x 44,3 cm  
*Gres porcellanato*

| zona piscina



**FOREST NATURAL ANT.**  
22 cm x 90 cm  
*Gres porcellanato*



pavimento general  
dormitorio  
cocina  
baño principal  
baño secundario  
zonas exteriores  
planos comerciales







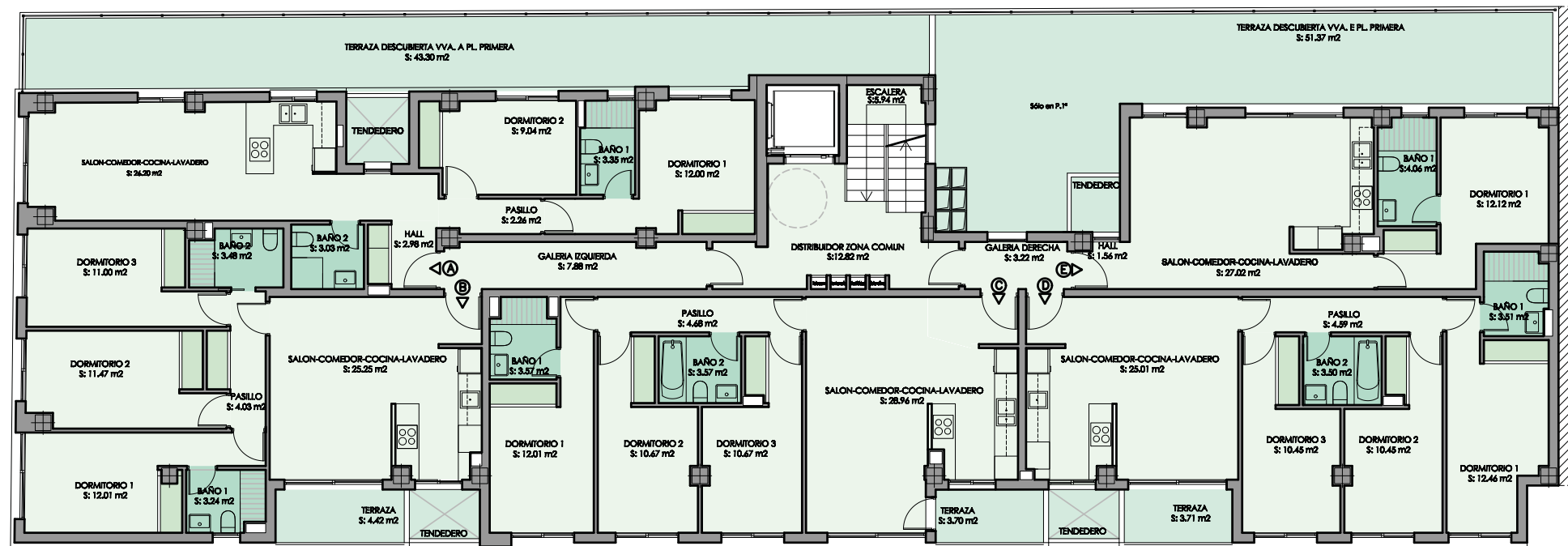


**DISTRIBUCIÓN GENERAL**

**PLANTA PRIMERA**



UBICACIÓN EN LA FACHADA PRINCIPAL



PROMUEVE:  
**Blasiam**  
INVERSIONES

COMERCIALIZA:  
**GILMAR**  
REAL ESTATE

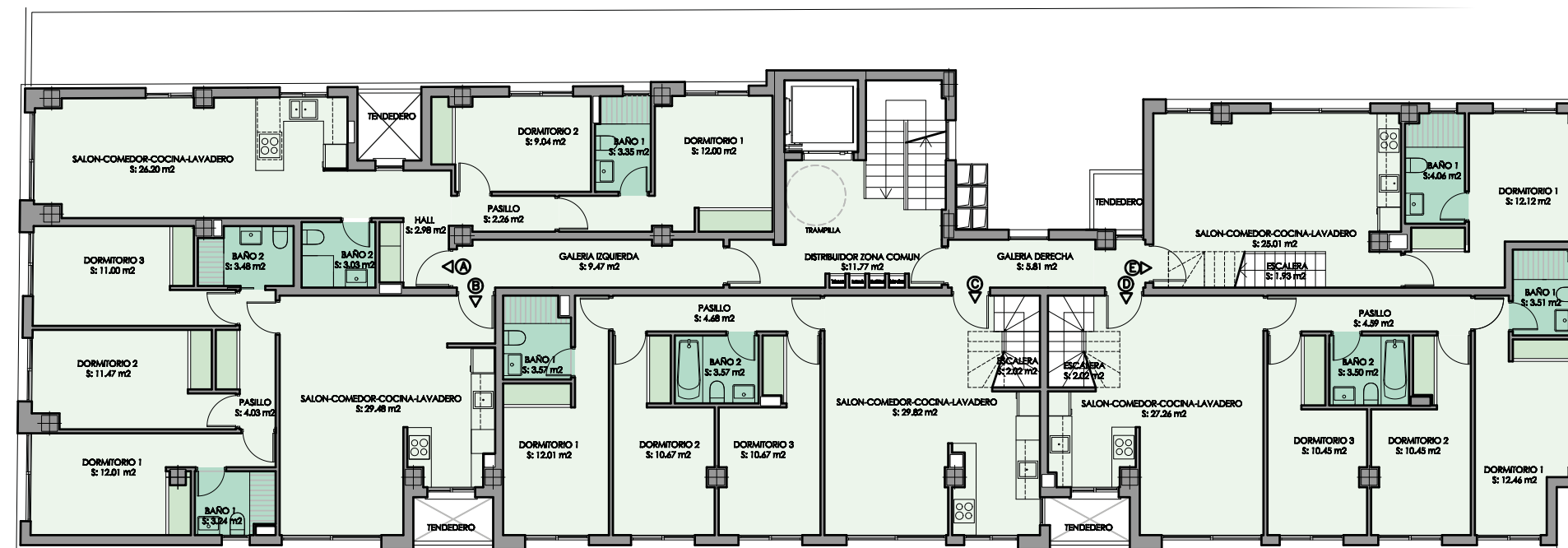
El presente plano podrá sufrir modificaciones por motivo de proyecto. Superficie construida B.O.J.A. 218/2005 - reglamento de información al consumidor en la compraventa y arrendamiento de viviendas en Andalucía. Superficie total incluye construida interior, terrazas computables y parte proporcional de zonas comunes.

**DISTRIBUCIÓN GENERAL**

**PLANTA QUINTA**



UBICACIÓN EN LA FACHADA PRINCIPAL



PROMUEVE:  
**Blasiam**  
INVERSIONES

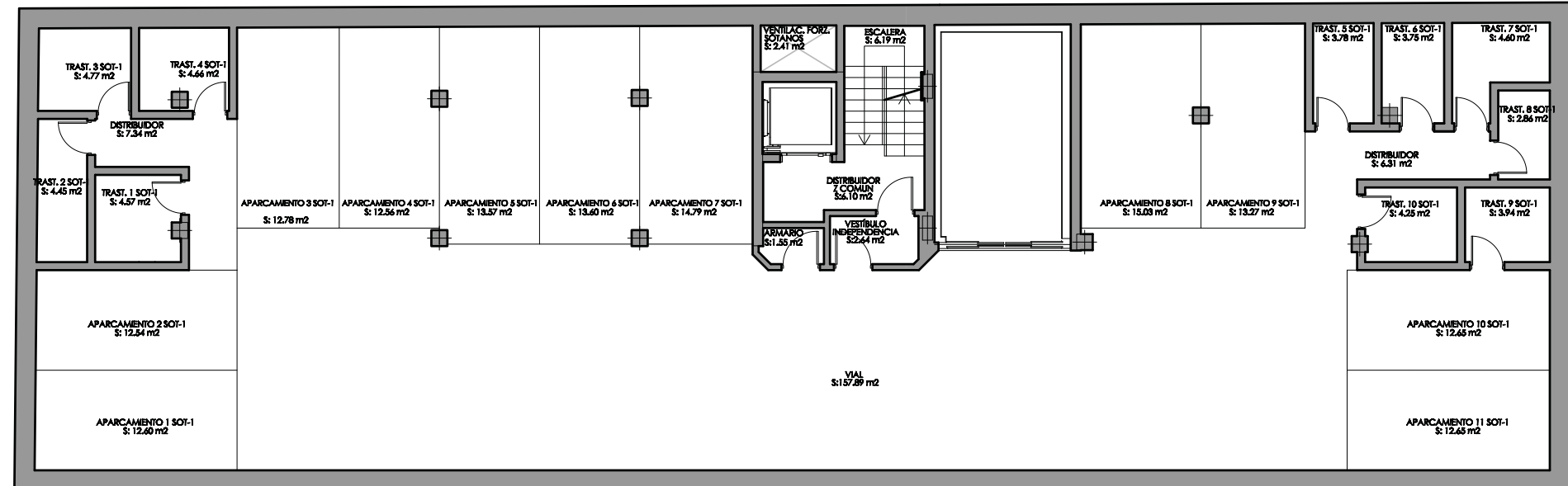
COMERCIALIZA:  
**GILMAR**  
REAL ESTATE

El presente plano podrá sufrir modificaciones por motivo de proyecto. Superficie construida B.O.J.A. 218/2005 - reglamento de información al consumidor en la compraventa y arrendamiento de viviendas en Andalucía. Superficie total incluye construida interior, terrazas computables y parte proporcional de zonas comunes.



DISTRIBUCIÓN GENERAL

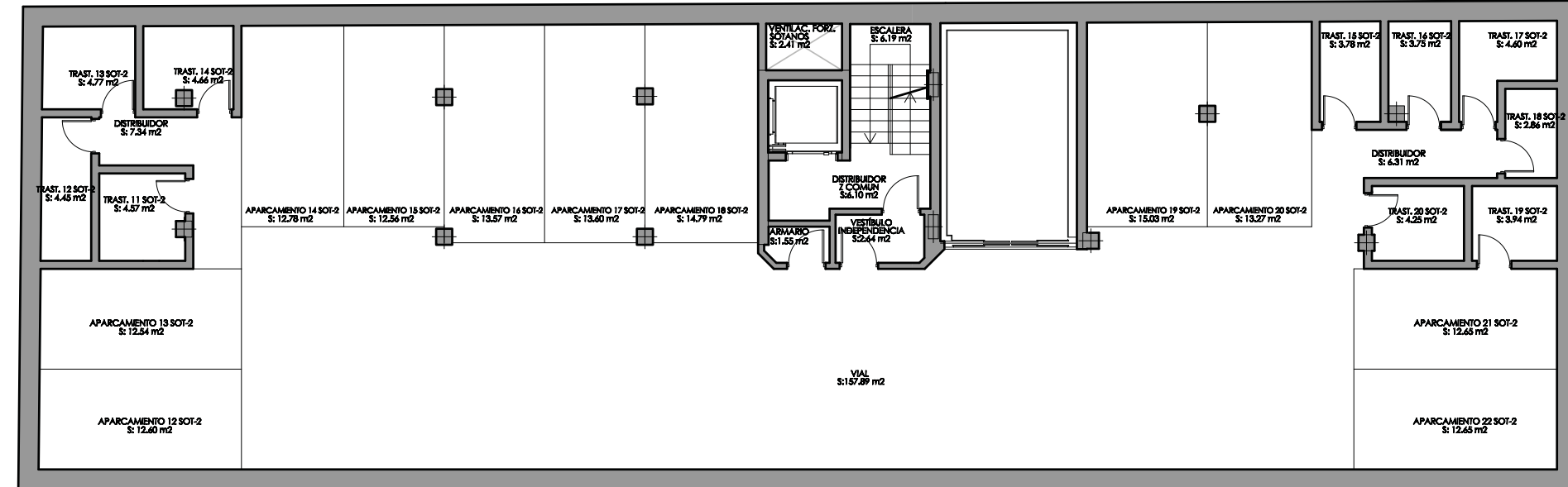
PLANTA SOTANO (-1)



UBICACIÓN EN LA FACHADA PRINCIPAL

DISTRIBUCIÓN GENERAL

PLANTA SOTANO (-2)

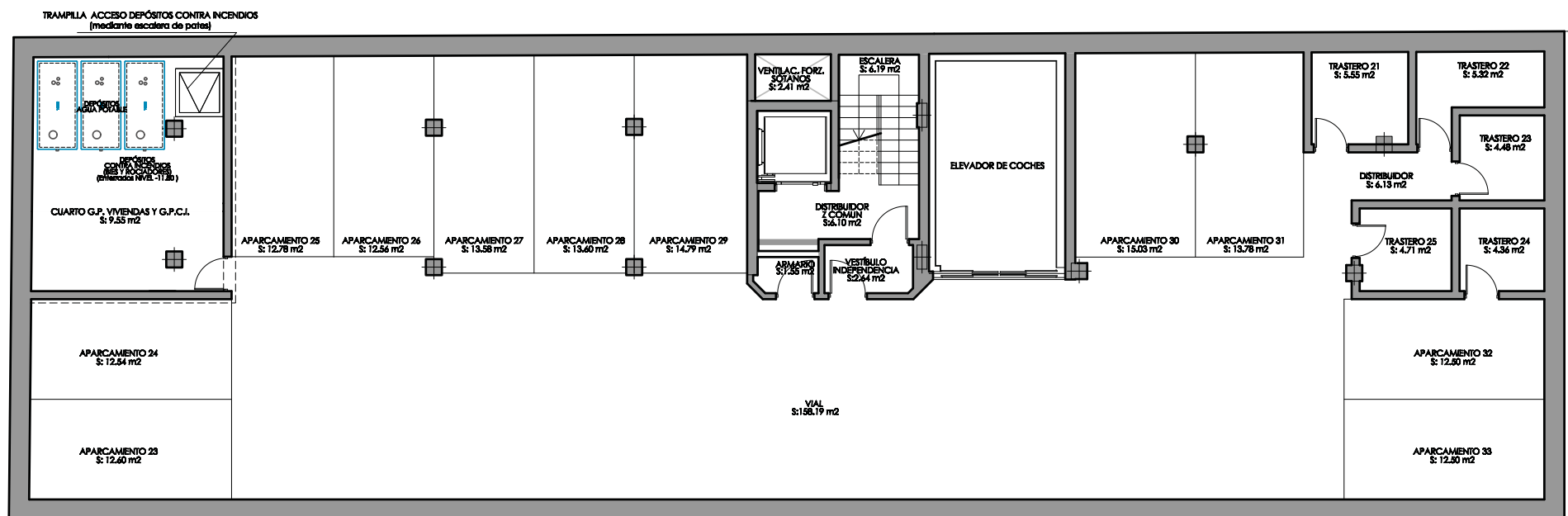


UBICACIÓN EN LA FACHADA PRINCIPAL



DISTRIBUCIÓN GENERAL

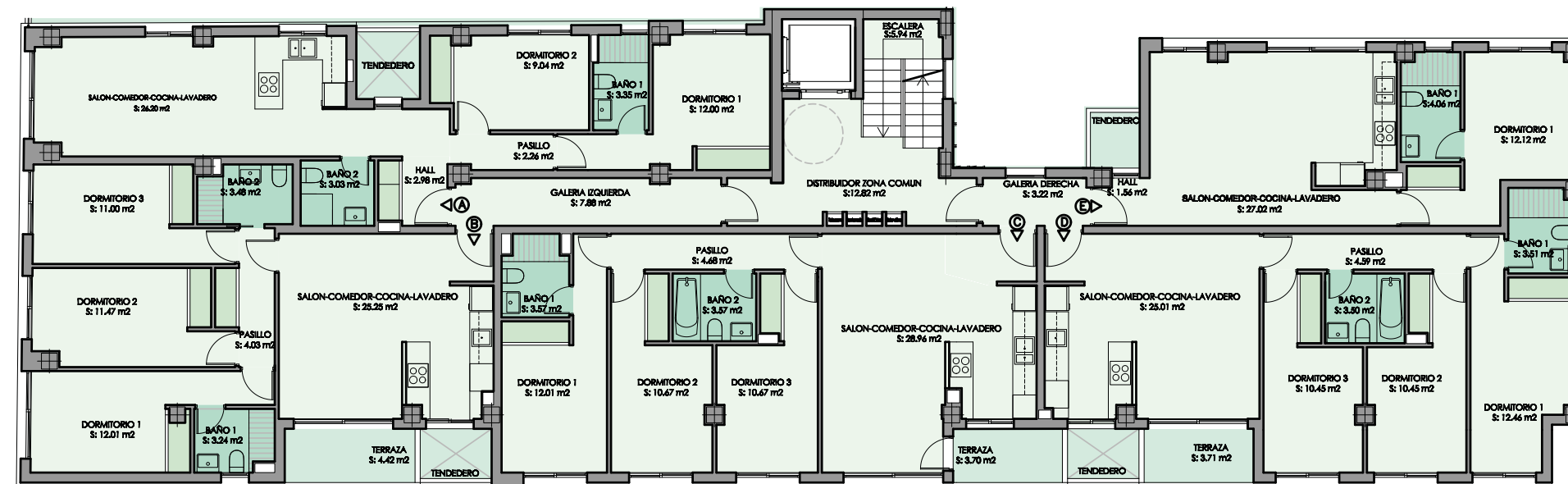
PLANTA SOTANO (-3)



UBICACIÓN EN LA FACHADA PRINCIPAL

DISTRIBUCIÓN GENERAL

PLANTAS 2ª- 4ª

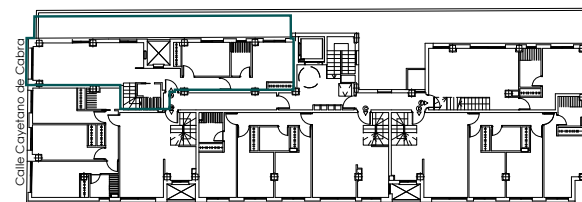
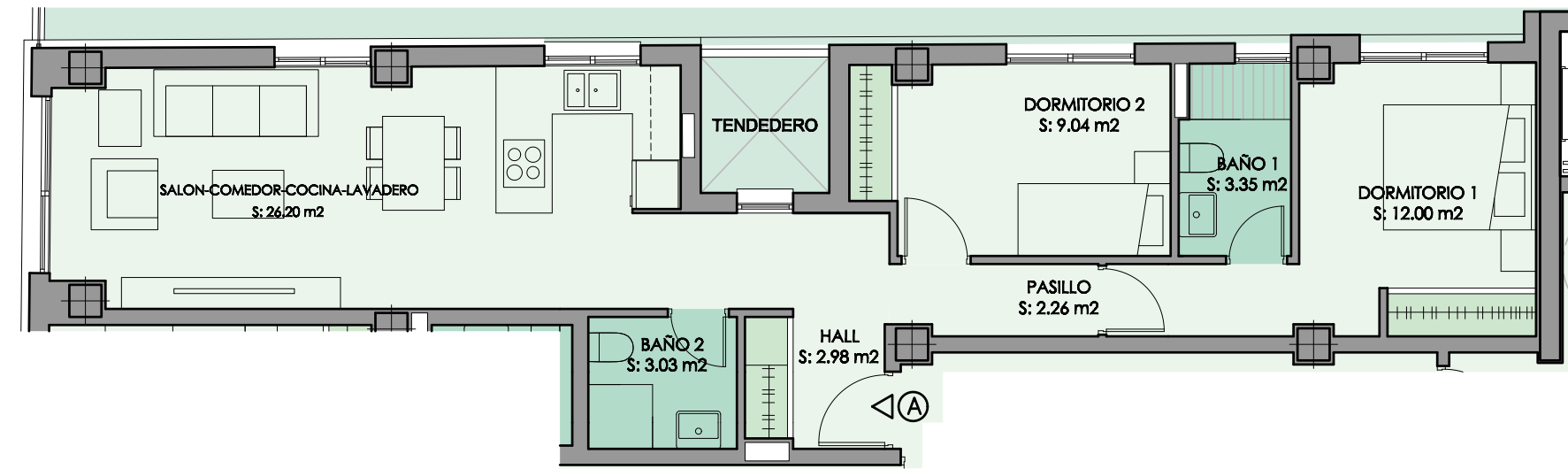


UBICACIÓN EN LA FACHADA PRINCIPAL



**DISTRIBUCIÓN GENERAL**

**VIVIENDA A - PLANTA 2ª, 3ª, 4ª**

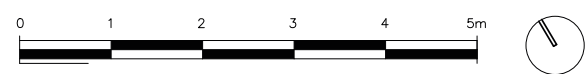


UBICACIÓN EN SEGUNDA PLANTA

Sup. Útil Vivienda	Sup. Const. Vivienda	Sup. Const. TOTAL
58.86 m <sup>2</sup>	70.30 m <sup>2</sup>	83.59 m <sup>2</sup>



UBICACIÓN EN LA FACHADA



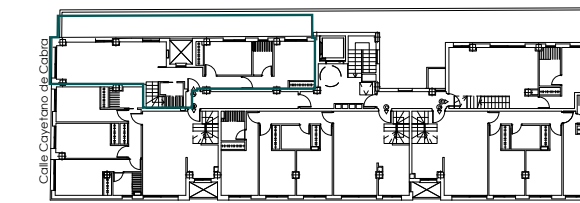
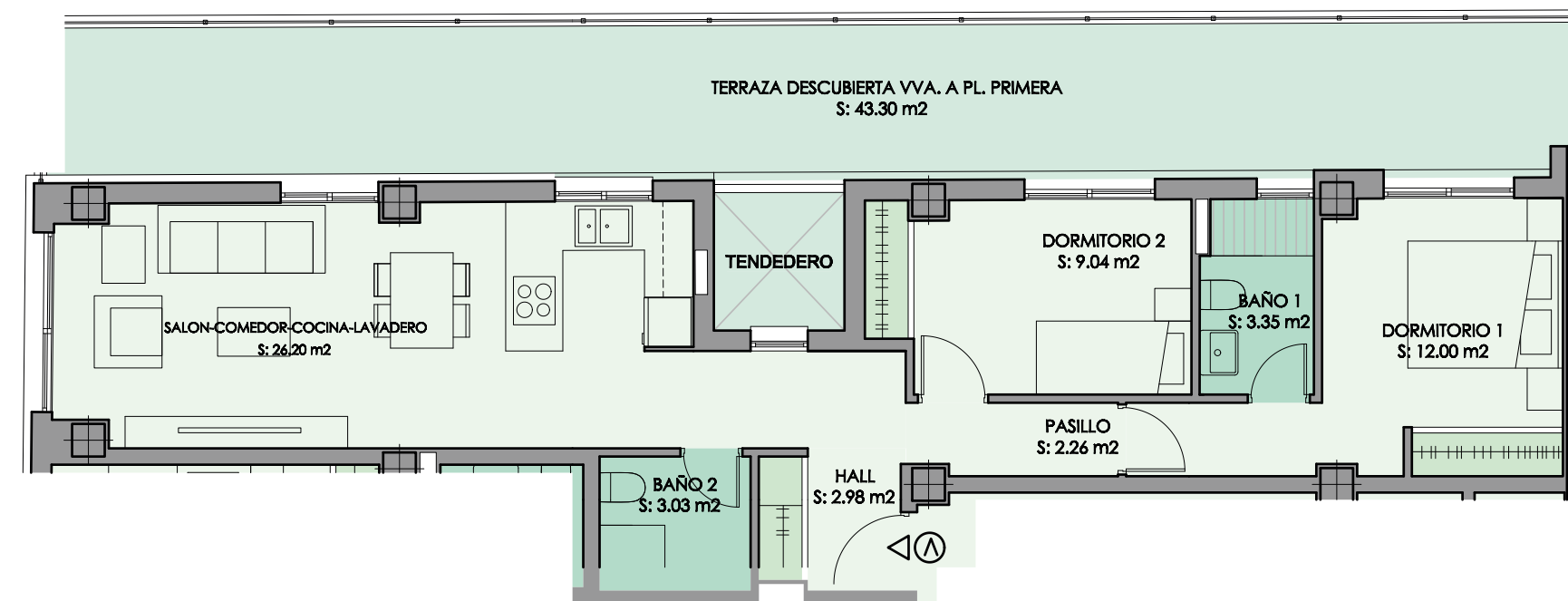
El presente plano podrá sufrir modificaciones por motivo de proyecto. Superficie construida B.O.J.A, 218/2005 - reglamento de información al consumidor en la compraventa y arrendamiento de viviendas en Andalucía. Superficie total incluye construida interior, terrazas computables y parte proporcional de zonas comunes.

PROMUEVE:  
**Blasiam**  
INVERSIONES

COMERCIALIZA:  
**GILMAR**  
REAL ESTATE

**DISTRIBUCIÓN GENERAL**

**VIVIENDA A - PLANTA PRIMERA**

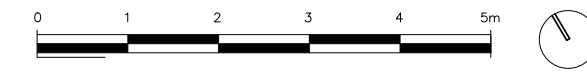


UBICACIÓN EN PRIMERA PLANTA

Sup. Útil Vivienda	Sup. Const. Vivienda	Sup. Const. TOTAL	Sup. Const. Terrazas desc.
58.86 m <sup>2</sup>	70.30 m <sup>2</sup>	83.59 m <sup>2</sup>	47.83 m <sup>2</sup>



UBICACIÓN EN LA FACHADA



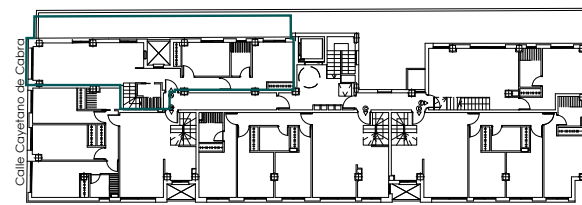
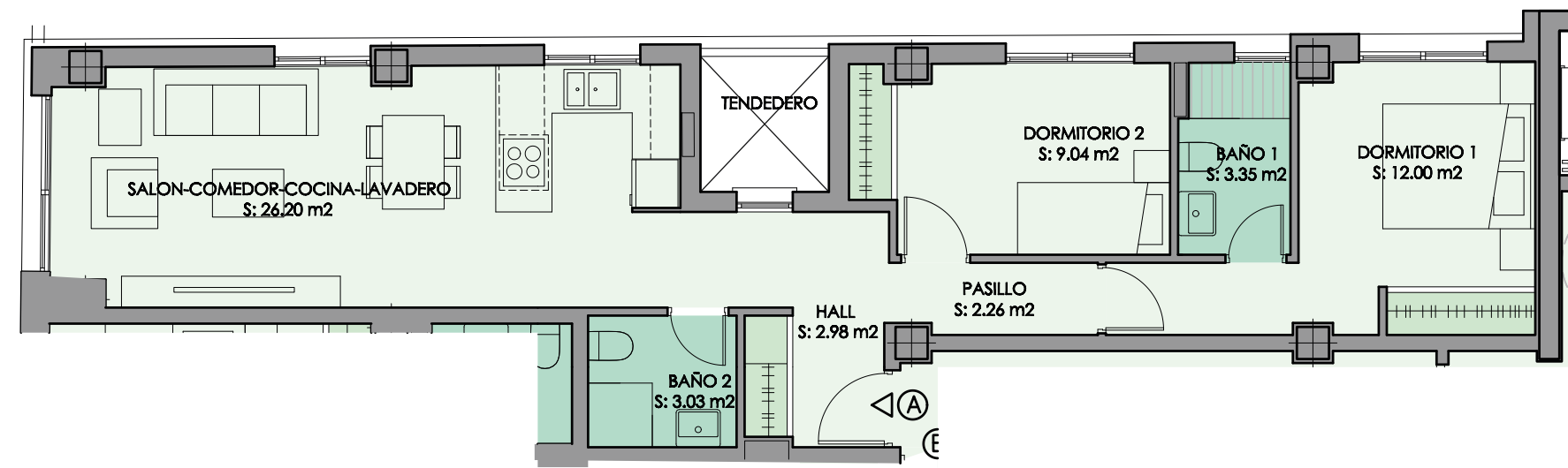
El presente plano podrá sufrir modificaciones por motivo de proyecto. Superficie construida B.O.J.A, 218/2005 - reglamento de información al consumidor en la compraventa y arrendamiento de viviendas en Andalucía. Superficie total incluye construida interior, terrazas computables y parte proporcional de zonas comunes.

PROMUEVE:  
**Blasiam**  
INVERSIONES

COMERCIALIZA:  
**GILMAR**  
REAL ESTATE



**DISTRIBUCIÓN GENERAL**  
**VIVIENDA A - PLANTA QUINTA**

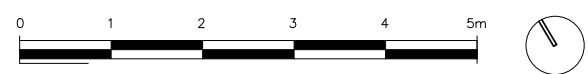


UBICACIÓN EN QUINTA PLANTA

Sup. Útil Vivienda	Sup. Const. Vivienda	Sup. Const. TOTAL
58.86 m <sup>2</sup>	70.30 m <sup>2</sup>	83.59 m <sup>2</sup>



UBICACIÓN EN LA FACHADA

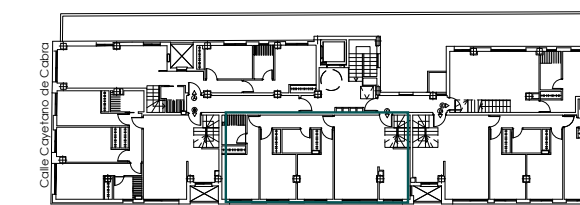
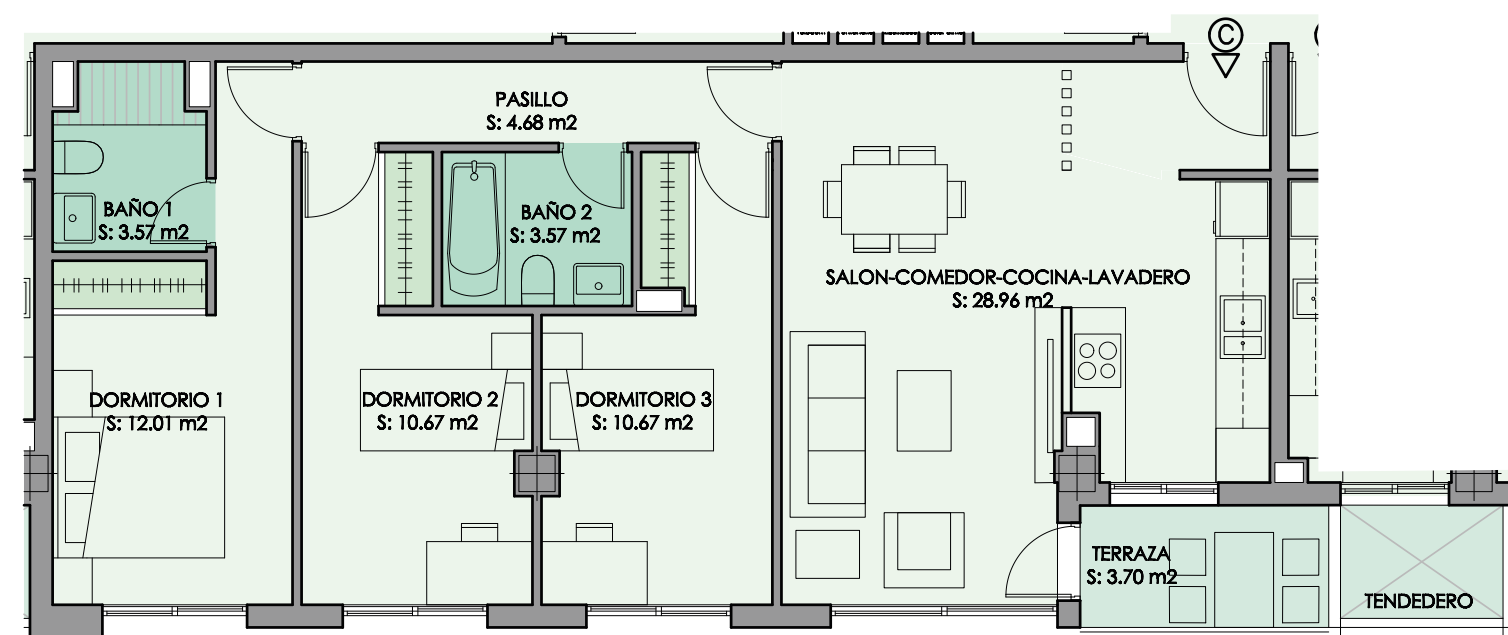


El presente plano podrá sufrir modificaciones por motivo de proyecto. Superficie construida B.O.J.A, 218/2005 - reglamento de información al consumidor en la compraventa y arrendamiento de viviendas en Andalucía. Superficie total incluye construida interior, terrazas computables y parte proporcional de zonas comunes.

PROMUEVE:  
**Blasiam**  
INVERSIONES

COMERCIALIZA:  
**GILMAR**  
REAL ESTATE

**DISTRIBUCIÓN GENERAL**  
**VIVIENDA C - PLANTA 2ª, 3ª Y 4ª**

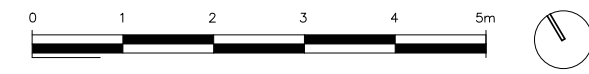


UBICACIÓN EN SEGUNDA PLANTA

Sup. Útil Vivienda	Sup. Const. Vivienda	Sup. Const. TOTAL	Sup. Const. Terrazas cub.
77.83 m <sup>2</sup>	83.80 m <sup>2</sup>	104.43 m <sup>2</sup>	4.02 m <sup>2</sup>



UBICACIÓN EN LA FACHADA PRINCIPAL



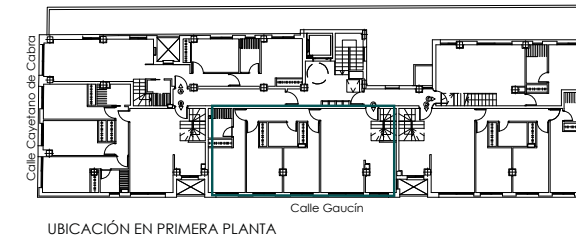
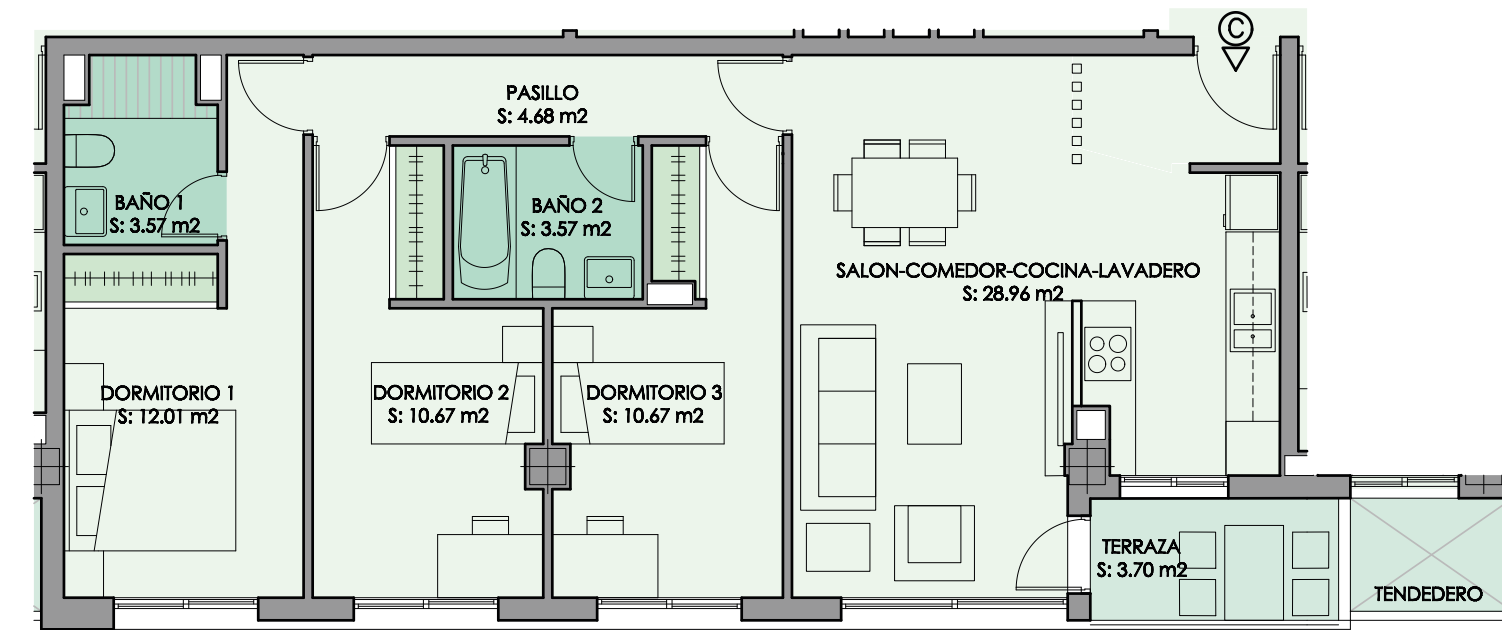
El presente plano podrá sufrir modificaciones por motivo de proyecto. Superficie construida B.O.J.A, 218/2005 - reglamento de información al consumidor en la compraventa y arrendamiento de viviendas en Andalucía. Superficie total incluye construida interior, terrazas computables y parte proporcional de zonas comunes.

PROMUEVE:  
**Blasiam**  
INVERSIONES

COMERCIALIZA:  
**GILMAR**  
REAL ESTATE



**DISTRIBUCIÓN GENERAL**  
**VIVIENDA C - PLANTA PRIMERA**

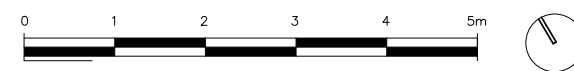


UBICACIÓN EN PRIMERA PLANTA

Sup. Útil Vivienda	Sup. Const. Vivienda	Sup. Const. TOTAL	Sup. Const. Terrazas cub.
77.83 m <sup>2</sup>	83.80 m <sup>2</sup>	104.43 m <sup>2</sup>	4.02 m <sup>2</sup>

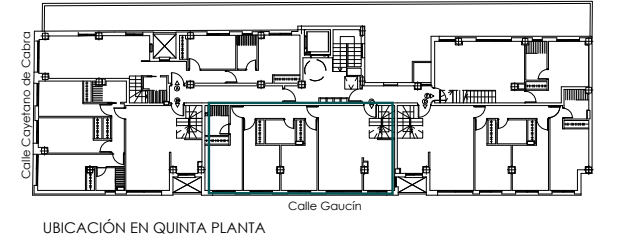
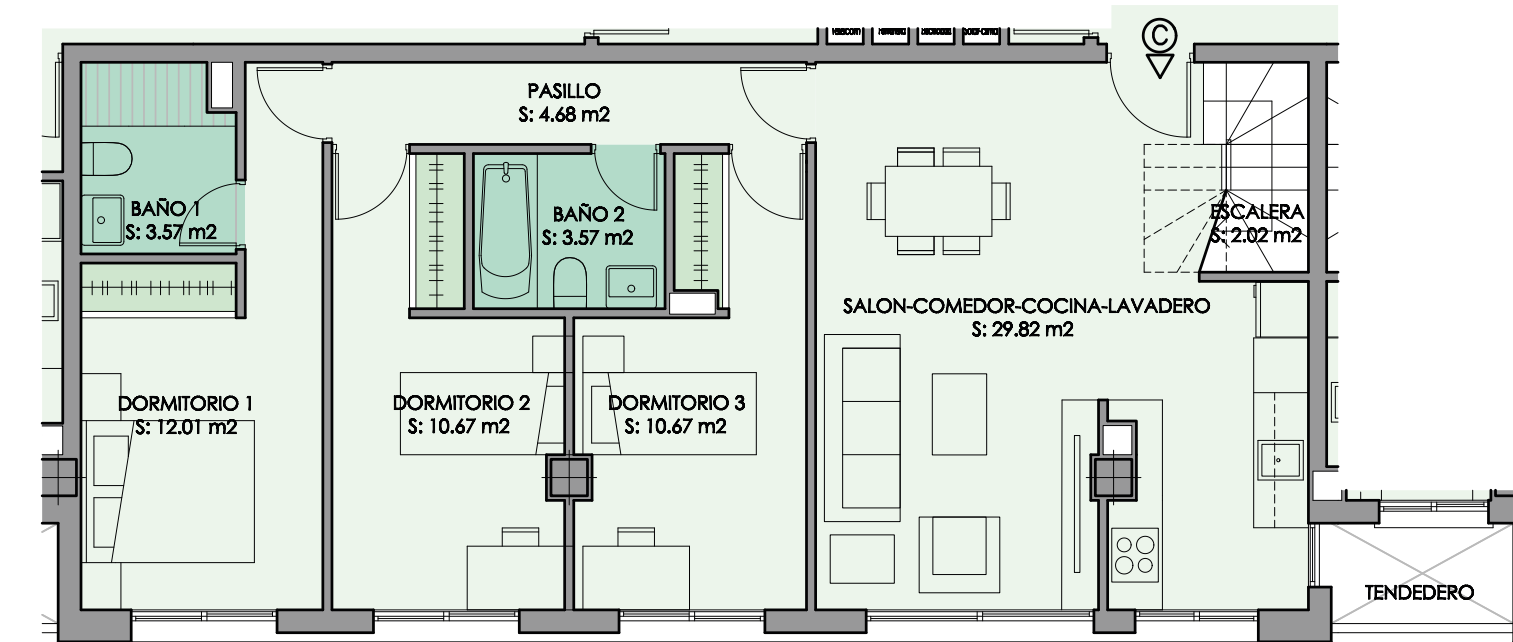


UBICACIÓN EN LA FACHADA PRINCIPAL



El presente plano podrá sufrir modificaciones por motivo de proyecto. Superficie construida B.O.J.A, 218/2005 - reglamento de información al consumidor en la compraventa y arrendamiento de viviendas en Andalucía. Superficie total incluye construida interior, terrazas computables y parte proporcional de zonas comunes.

**DISTRIBUCIÓN GENERAL**  
**VIVIENDA C - PLANTA QUINTA**

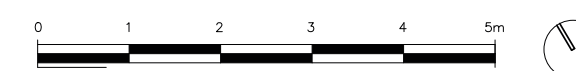


UBICACIÓN EN QUINTA PLANTA

Sup. Útil Vivienda	Sup. Const. Vivienda	Sup. Const. TOTAL	Sup. Const. Terrazas desc.
83.38 m <sup>2</sup>	95.74 m <sup>2</sup>	113.84 m <sup>2</sup>	32.53 m <sup>2</sup>



UBICACIÓN EN LA FACHADA PRINCIPAL

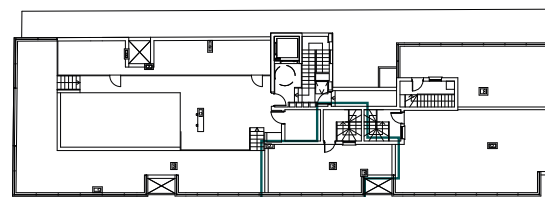
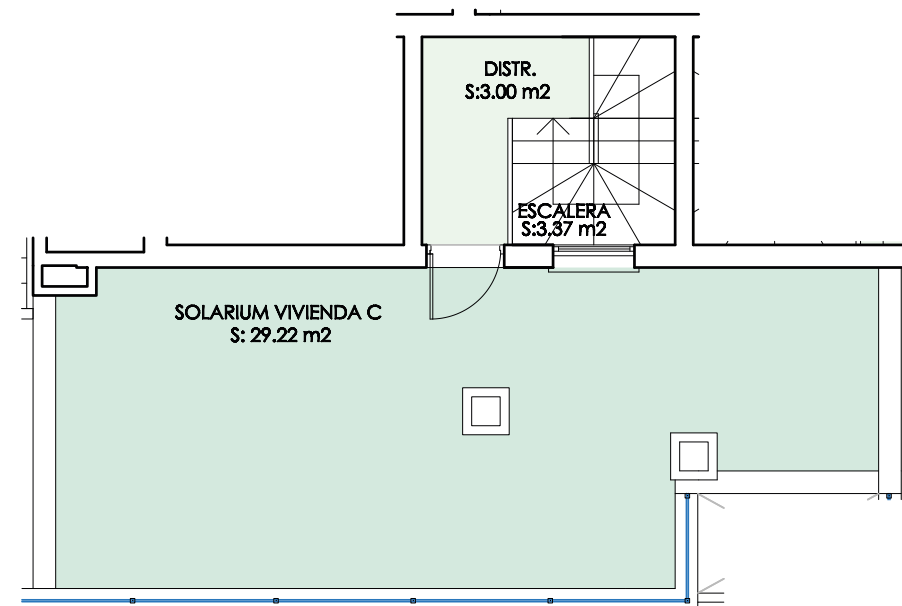


El presente plano podrá sufrir modificaciones por motivo de proyecto. Superficie construida B.O.J.A, 218/2005 - reglamento de información al consumidor en la compraventa y arrendamiento de viviendas en Andalucía. Superficie total incluye construida interior, terrazas computables y parte proporcional de zonas comunes.



**DISTRIBUCIÓN GENERAL**

**VIVIENDA C - SOLARIUM**



UBICACIÓN EN PLANTA CUBIERTA

Sup. Útil Vivienda	Sup. Const. Vivienda	Sup. Const. TOTAL	Sup. Const. Terrazas desc.
83.38 m <sup>2</sup>	95.74 m <sup>2</sup>	113.84 m <sup>2</sup>	32.53 m <sup>2</sup>



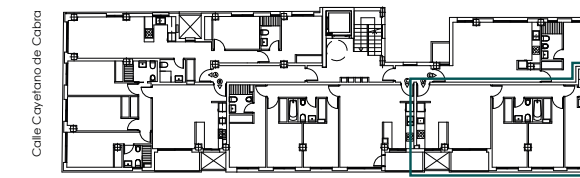
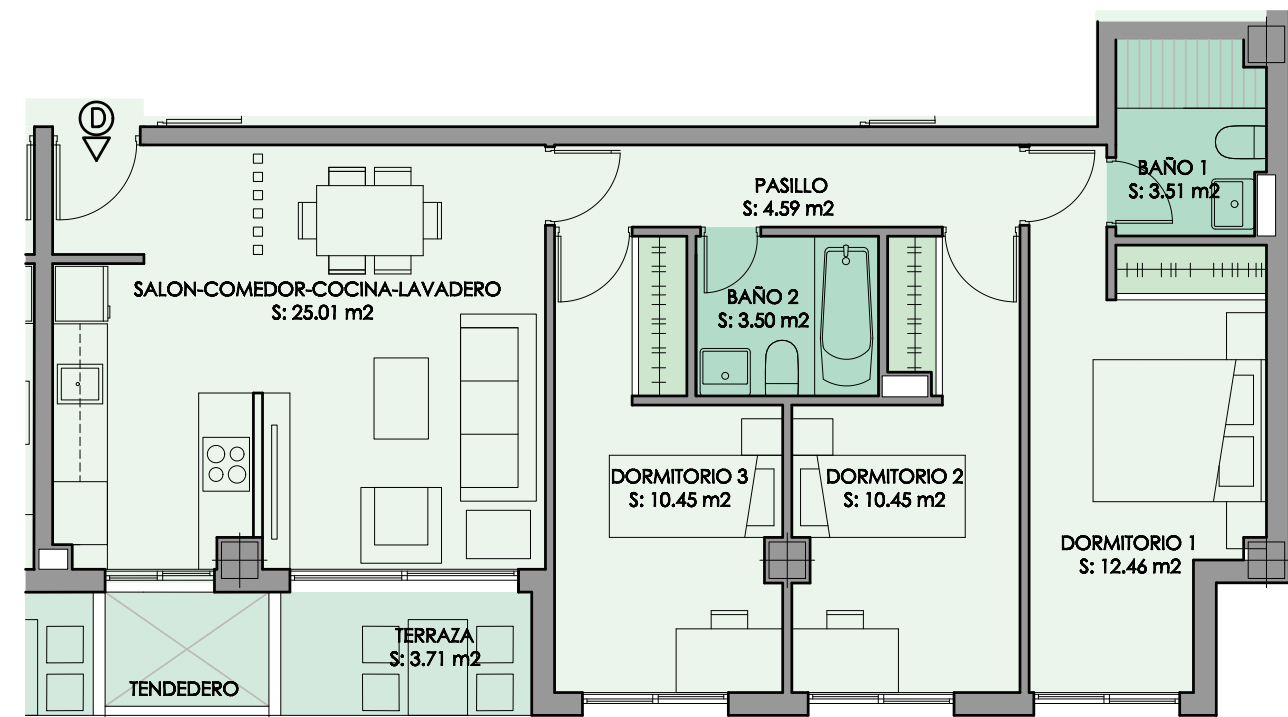
UBICACIÓN EN LA FACHADA PRINCIPAL



El presente plano podrá sufrir modificaciones por motivo de proyecto. Superficie construida B.O.J.A, 218/2005 - reglamento de información al consumidor en la compraventa y arrendamiento de viviendas en Andalucía. Superficie total incluye construida interior, terrazas computables y parte proporcional de zonas comunes.

**DISTRIBUCIÓN GENERAL**

**VIVIENDA D - PLANTA 2ª, 3ª, 4ª**

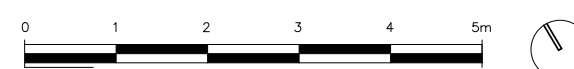


UBICACIÓN EN SEGUNDA PLANTA

Sup. Útil Vivienda	Sup. Const. Vivienda	Sup. Const. TOTAL	Sup. Const. Terrazas cub.
73.68 m <sup>2</sup>	80.77 m <sup>2</sup>	100.82 m <sup>2</sup>	4.02 m <sup>2</sup>



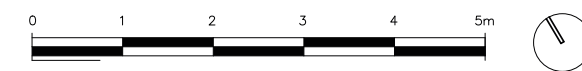
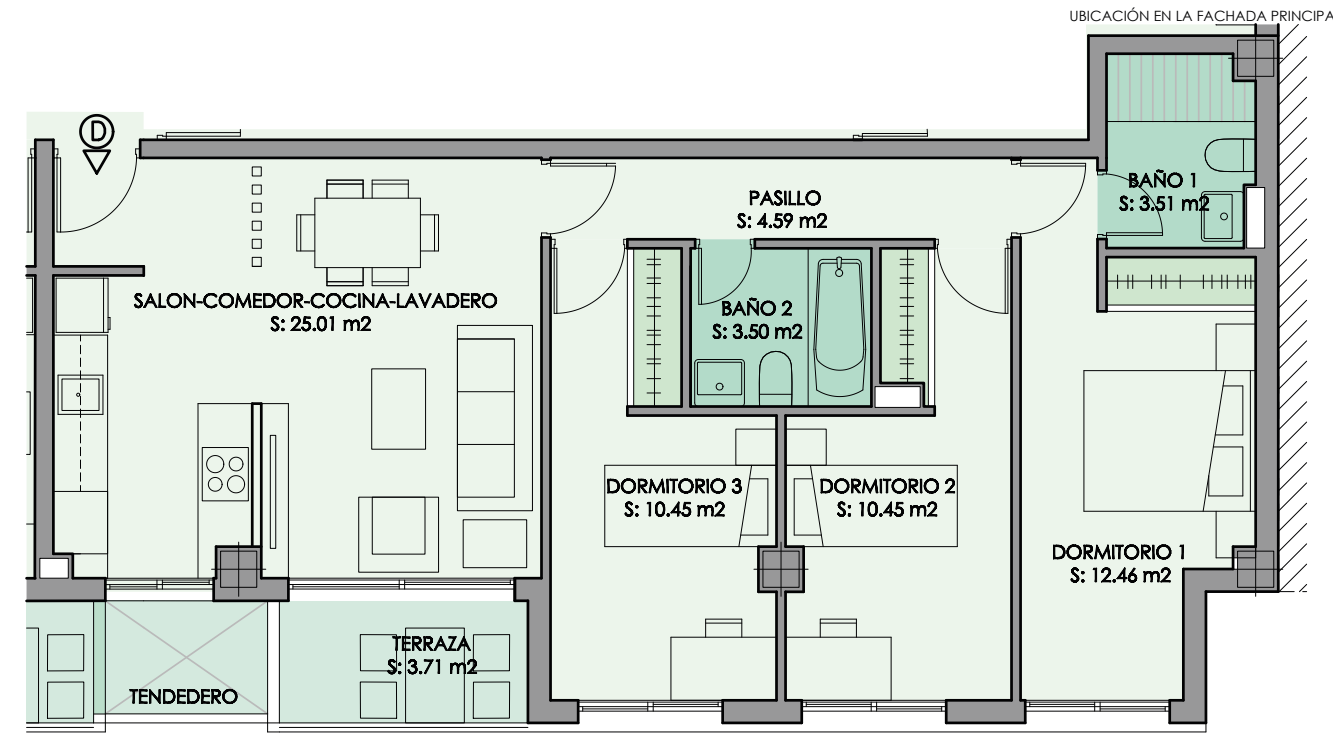
UBICACIÓN EN LA FACHADA PRINCIPAL



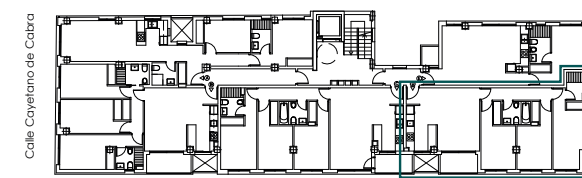
El presente plano podrá sufrir modificaciones por motivo de proyecto. Superficie construida B.O.J.A, 218/2005 - reglamento de información al consumidor en la compraventa y arrendamiento de viviendas en Andalucía. Superficie total incluye construida interior, terrazas computables y parte proporcional de zonas comunes.



**DISTRIBUCIÓN GENERAL**  
**VIVIENDA D - PLANTA PRIMERA**



El presente plano podrá sufrir modificaciones por motivo de proyecto. Superficie construida B.O.J.A. 218/2005 - reglamento de información al consumidor en la compraventa y arrendamiento de viviendas en Andalucía. Superficie total incluye construida interior, terrazas computables y parte proporcional de zonas comunes.



UBICACIÓN EN PRIMERA PLANTA

Sup. Útil Vivienda	Sup. Const. Vivienda	Sup. Const. TOTAL	Sup. Const. Terrazas cub.	Sup. Const. Terrazas desc.
73,68 m <sup>2</sup>	80,77 m <sup>2</sup>	100,82 m <sup>2</sup>	4,02 m <sup>2</sup>	2,40 m <sup>2</sup>

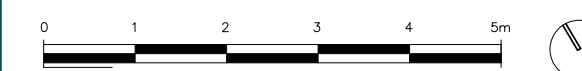
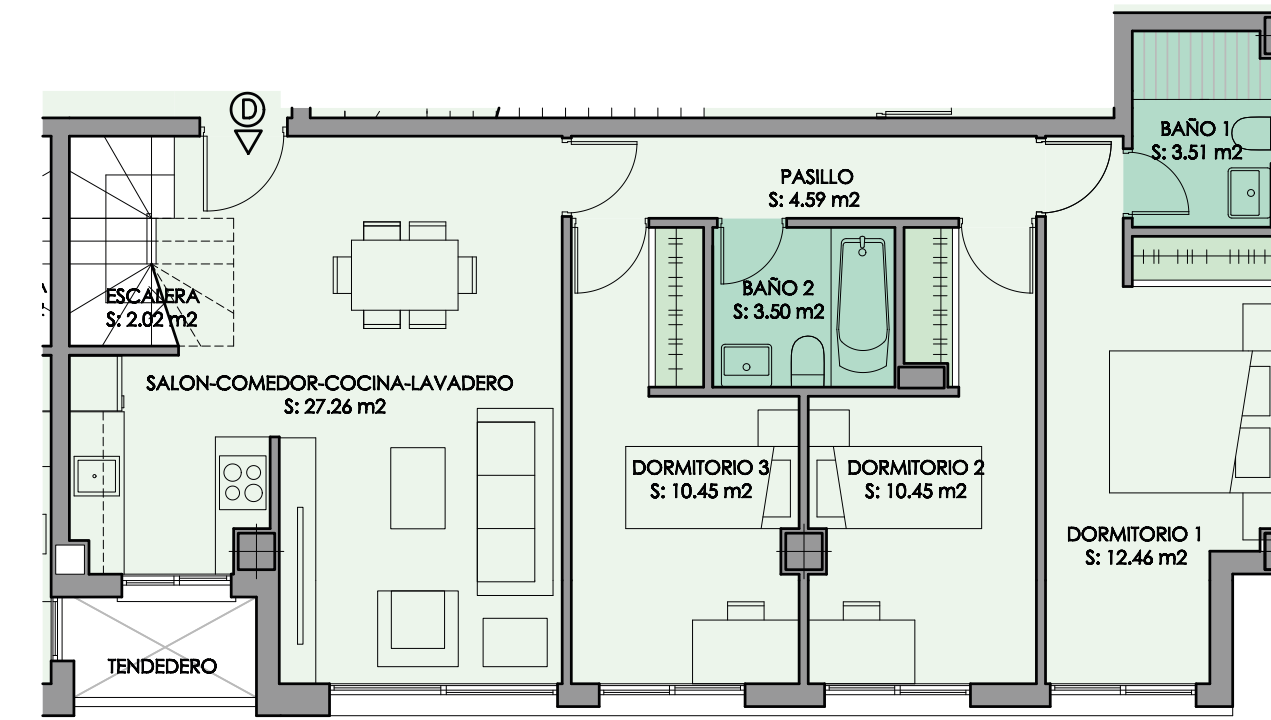


UBICACIÓN EN LA FACHADA PRINCIPAL

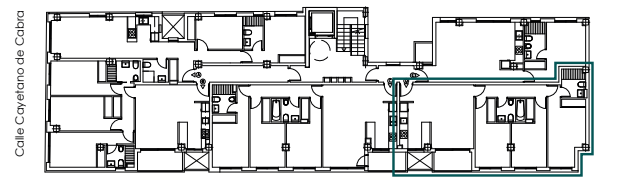
PROMUEVE:  
**Blasiam**  
INVERSIONES

COMERCIALIZA:  
**GILMAR**  
REAL ESTATE

**DISTRIBUCIÓN GENERAL**  
**VIVIENDA D - PLANTA QUINTA**



El presente plano podrá sufrir modificaciones por motivo de proyecto. Superficie construida B.O.J.A. 218/2005 - reglamento de información al consumidor en la compraventa y arrendamiento de viviendas en Andalucía. Superficie total incluye construida interior, terrazas computables y parte proporcional de zonas comunes.



UBICACIÓN EN QUINTA PLANTA

Sup. Útil Vivienda	Sup. Const. Vivienda	Sup. Const. TOTAL	Sup. Const. Terrazas desc.
80,94 m <sup>2</sup>	93,87 m <sup>2</sup>	111,62 m <sup>2</sup>	69,87 m <sup>2</sup>



UBICACIÓN EN LA FACHADA PRINCIPAL

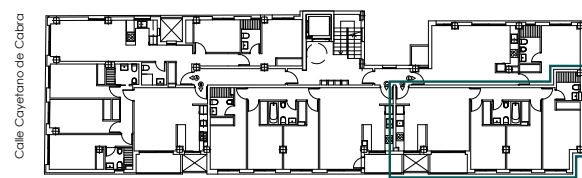
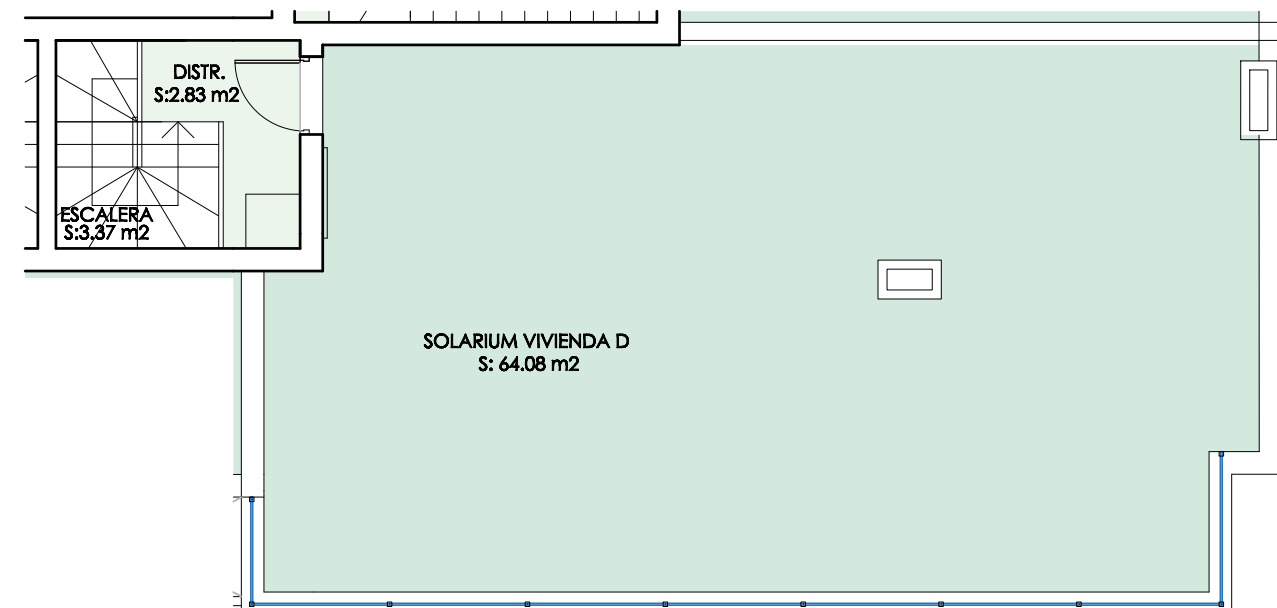
PROMUEVE:  
**Blasiam**  
INVERSIONES

COMERCIALIZA:  
**GILMAR**  
REAL ESTATE



**DISTRIBUCIÓN GENERAL**

**VIVIENDA D - SOLARIUM**

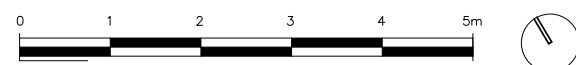


UBICACIÓN EN PLANTA CUBIERTA

Sup. Útil Vivienda	Sup. Const. Vivienda	Sup. Const. TOTAL	Sup. Const. Terrazas desc.
80.94 m <sup>2</sup>	93.87 m <sup>2</sup>	111.62 m <sup>2</sup>	69.87 m <sup>2</sup>

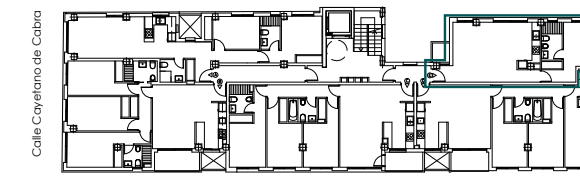


UBICACIÓN EN LA FACHADA PRINCIPAL



**DISTRIBUCIÓN GENERAL**

**VIVIENDA E - PLANTA 2ª, 3ª, 4ª**

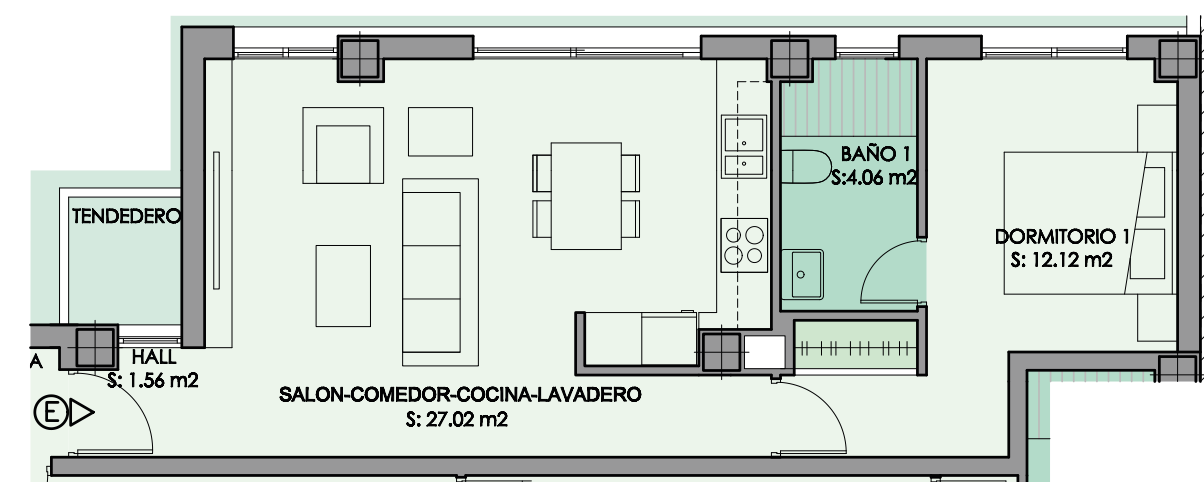


UBICACIÓN EN SEGUNDA PLANTA

Sup. Útil Vivienda	Sup. Const. Vivienda	Sup. Const. TOTAL
43.20 m <sup>2</sup>	52.29 m <sup>2</sup>	62.18 m <sup>2</sup>

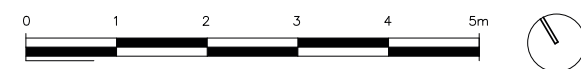
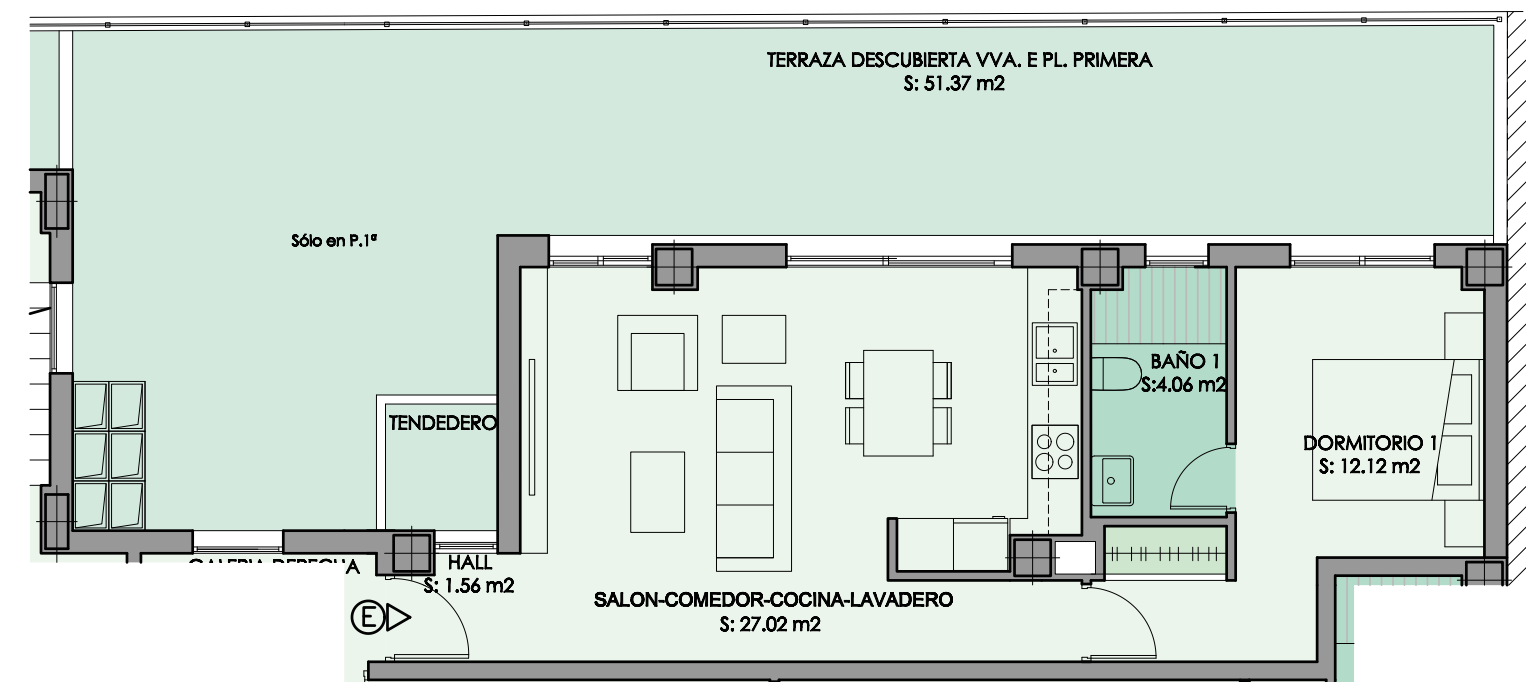


UBICACIÓN EN LA FACHADA





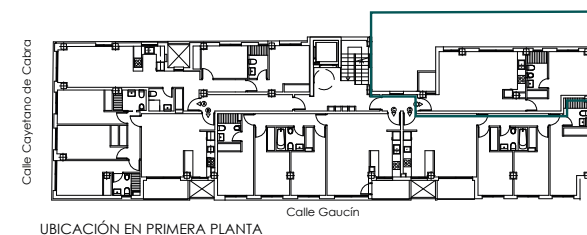
**DISTRIBUCIÓN GENERAL**  
**VIVIENDA E - PLANTA PRIMERA**



El presente plano podrá sufrir modificaciones por motivo de proyecto. Superficie construida B.O.J.A, 218/2005 - reglamento de información al consumidor en la compraventa y arrendamiento de viviendas en Andalucía. Superficie total incluye construida interior, terrazas computables y parte proporcional de zonas comunes.

PROMUEVE:  
**Blasiam**  
INVERSIONES

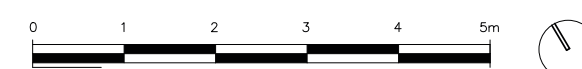
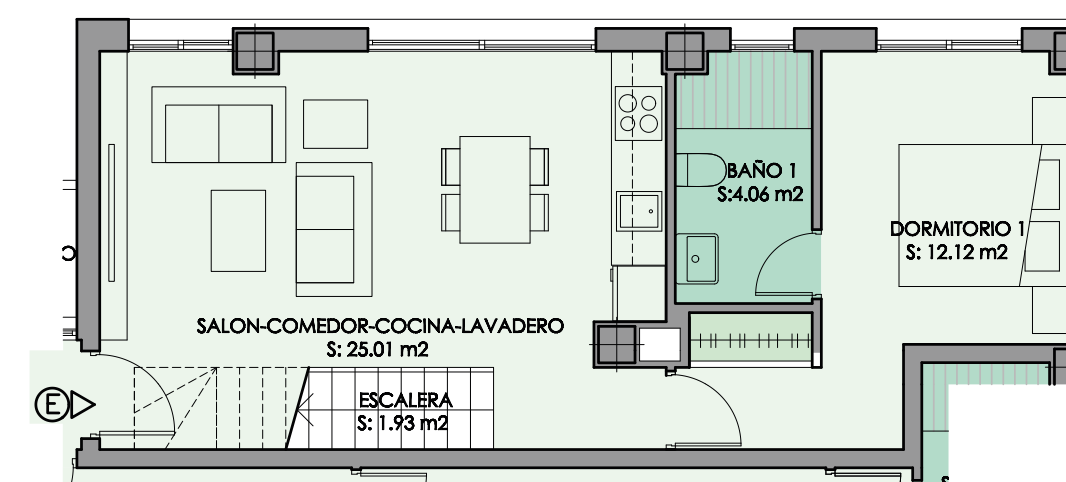
COMERCIALIZA:  
**GILMAR**  
REAL ESTATE



Sup. Útil Vivienda	Sup. Const. Vivienda	Sup. Const. TOTAL	Sup. Const. Terrazas desc.
43.20 m <sup>2</sup>	52.29 m <sup>2</sup>	62.18 m <sup>2</sup>	55.28 m <sup>2</sup>



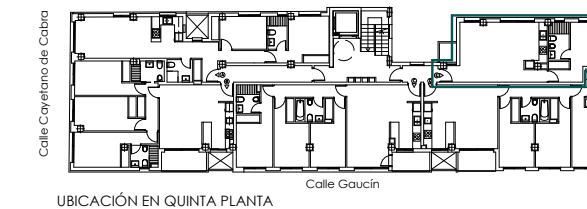
**DISTRIBUCIÓN GENERAL**  
**VIVIENDA E - PLANTA QUINTA**



El presente plano podrá sufrir modificaciones por motivo de proyecto. Superficie construida B.O.J.A, 218/2005 - reglamento de información al consumidor en la compraventa y arrendamiento de viviendas en Andalucía. Superficie total incluye construida interior, terrazas computables y parte proporcional de zonas comunes.

PROMUEVE:  
**Blasiam**  
INVERSIONES

COMERCIALIZA:  
**GILMAR**  
REAL ESTATE



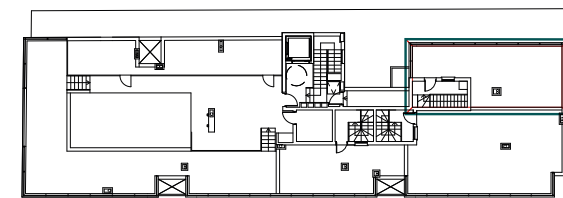
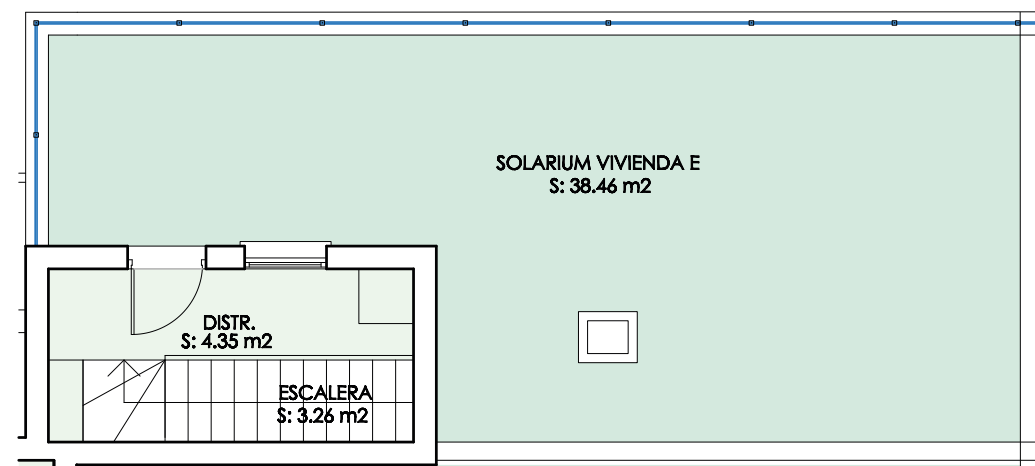
Sup. Útil Vivienda	Sup. Const. Vivienda	Sup. Const. TOTAL	Sup. Const. Terrazas desc.
52.74 m <sup>2</sup>	60.86 m <sup>2</sup>	72.37 m <sup>2</sup>	43.77 m <sup>2</sup>





## DISTRIBUCIÓN GENERAL

### VIVIENDA E - SOLARIUM

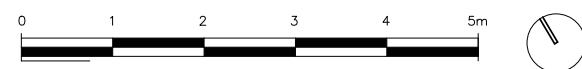


UBICACIÓN EN PLANTA CUBIERTA

Sup. Útil Vivienda	Sup. Const. Vivienda	Sup. Const. TOTAL	Sup. Const. Terrazas desc.
52.74 m2	60.86 m2	72.37 m2	43.77 m2



UBICACIÓN EN LA FACHADA



El presente plano podrá sufrir modificaciones por motivo de proyecto. Superficie construida B.O.J.A. 218/2005 - reglamento de información al consumidor en la compraventa y arrendamiento de viviendas en Andalucía. Superficie total incluye construida interior, terrazas computables y parte proporcional de zonas comunes.

PROMUEVE:  
**Blasiam**  
INVERSIONES

COMERCIALIZA:  
**GILMAR**  
REAL ESTATE



## PORCELANOSA Grupo

Carretera Nacional 340, km 55,8  
Apdo. 131 | 12540 Vila-real, Castellón, España  
Teléfono: +34 964 507 140  
Fax Nacional: 964 507 106  
Fax internacional: +34 964 507 121

## 2023 - CATÁLOGO RESIDENCIAL INESIA - MALAKA REAL STATE - 06/23

PORCELANOSA Grupo se reserva el derecho de modificar y/o suprimir ciertos modelos expuestos en este catálogo sin previo aviso. Los colores de las piezas pueden presentar ligeras diferencias respecto a los originales. Los ambientes que se muestran en este catálogo son sugerencias decorativas de carácter publicitario debiéndose utilizar en la instalación real las instrucciones de colocación editadas por PORCELANOSA Grupo.

© 2023 PORCELANOSA Grupo.

El contenido de este catálogo está protegido por la Ley de Propiedad Intelectual, Real Decreto Legislativo 1/1996. Cualquier reproducción del mismo, en parte o en su totalidad, sin autorización expresa de PORCELANOSA Grupo puede ser sancionada conforme el Código Penal.

Las imágenes que se muestran a lo largo de este catálogo carecen de valor contractual.

**inesia**  
EDIFICIO / MÁLAGA OESTE

PORCELANOSA  
PARTNERS

*... entonces,  
¿te quedas a vivir  
aquí?*





BY APPOINTMENT TO  
H.R.H. THE PRINCE OF WALES  
MANUFACTURER AND DISTRIBUTOR  
OF CERAMIC TILES AND BUILDING PRODUCTS  
PORCELANOSA GROUP LIMITED

PORCELANOSA Grupo