



Cielo de Alcalá



Tu nueva vivienda en Alcalá de Henares

 **pryconsa**
Tenemos tu casa



Cielo de Alcalá

Ahora que cumplimos más de 72.000 viviendas entregadas, queremos agradecer tu confianza desde nuestra fundación en 1965.

Siempre nos acompañarán objetivos fundamentales como nuestra capacidad de adaptación, la innovación, el compromiso con el medio ambiente y desde luego el cuidado de nuestros clientes y nuestros trabajadores, para poder seguir siendo una parte importante en vuestras vidas.



pryconsa
sostenible



Adaptación, innovación y **compromiso constante con el medio ambiente.**



Cielo de Alcalá se encuentra ubicada en La Ciudad del Aire, una inmejorable zona de Alcalá de Henares, a pocos minutos del centro de la ciudad y próximo a vías rápidas y servicios de comunicación con Madrid. Todo ello en una zona consolidada con todos los servicios imprescindibles al alcance de la mano que harán más cómodo su día a día.

DOTACIONES Y SERVICIOS PRÓXIMOS A LA PROMOCIÓN

- 1 Real Jardín Botánico Juan Carlos I.
- 2 Universidad de Alcalá.
- 3 Hospital Universitario Príncipe de Asturias.
- 4 Colegio Público Ciudad del Aire.
- 5 Centro Comercial La Dehesa.
- 6 Área comercial, deportiva y plaza de toros.
- 7 Complejo Deportivo Espartales.
- 8 Centro Deportivo Cívitas.
- 9 Centro Comercial Alcalá Magna.
-  Cercanías Álcala Henares-Universidad.
-  Bus líneas: 3 / ALSA 250 / N 202 / 824

Ubicación





El proyecto



La piscina cuenta con un sistema de cloración salina, que es respetuoso con el medio ambiente, desinfecta con elementos naturales, no contamina y protege la salud de sus usuarios.

Cielo de Alcalá cuenta con viviendas de 2 y 3 dormitorios con amplias terrazas, áticos, y bajos con jardín, distribuidos en dos bloques de 6 alturas. Dentro de la urbanización podrá disfrutar de su tiempo libre en los espacios comunes preparados para ello, como las zonas ajardinadas, la piscina, el gimnasio o la sala comunitaria. Además, los más pequeños contarán con zonas de juegos infantiles.



8 Sala gourmet equipada con mobiliario de cocina y comedor.



9 El gimnasio cuenta con máquinas para mejorar y mantener la salud del sistema cardiovascular.

La fachada de SATE será el “abrigo” de tu vivienda garantizándote eficiencia energética y confort.





Las viviendas

Viviendas con un sistema de domótica que permite el control desde dispositivos fijos o móviles.

Acogedoras y luminosas viviendas con buenas orientaciones para una **perfecta entrada de luz natural durante todo el año.**

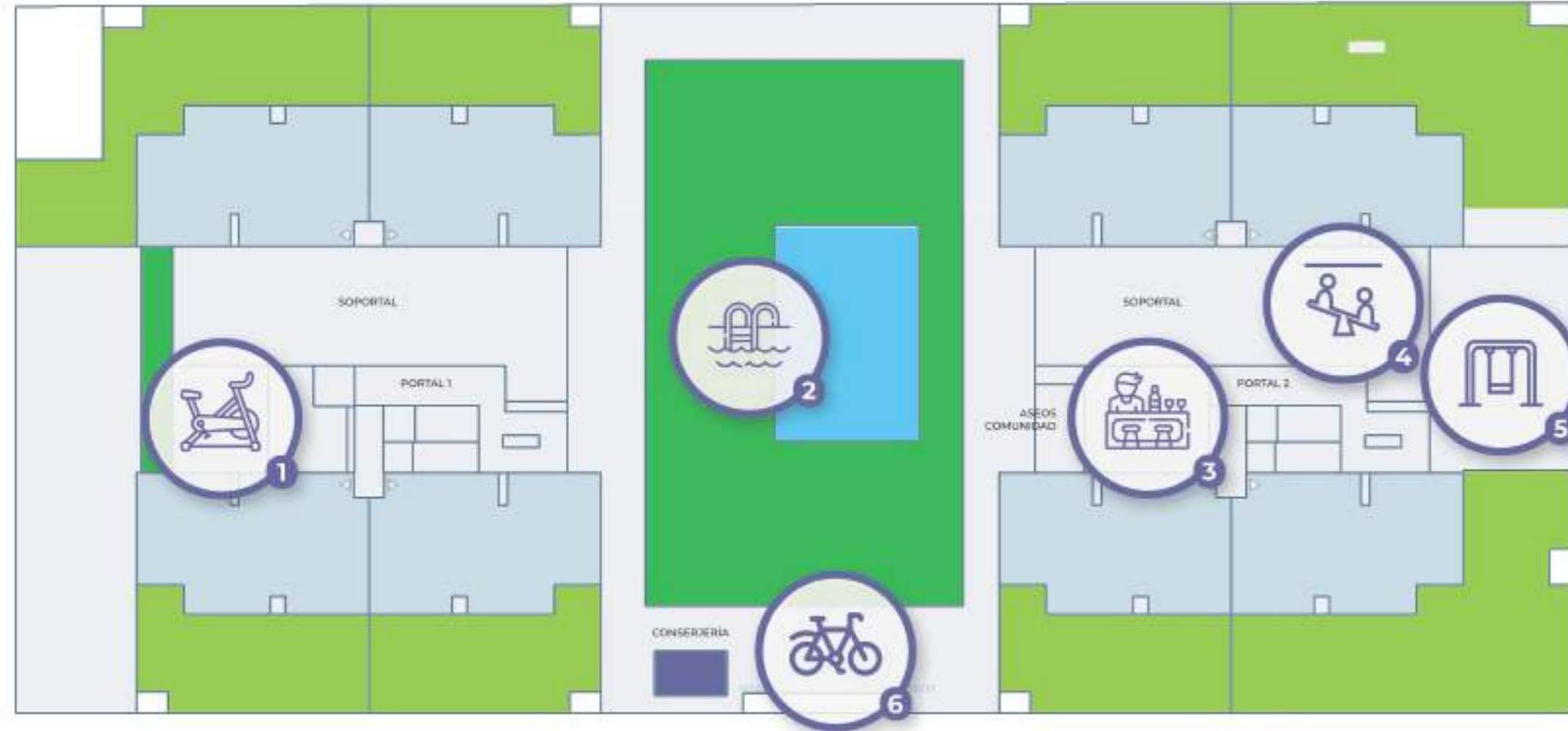




Dormitorios amplios y confortables donde el descanso y la privacidad son objetivos esenciales.

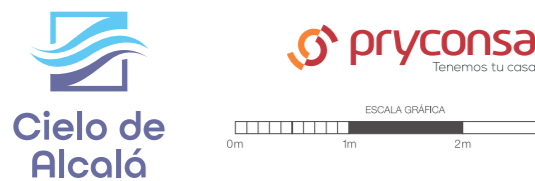


Áreas verdes y espacios comunitarios, que fomentan un estilo de vida activo y saludable, promoviendo espacios de encuentro, socialización y comunidad.

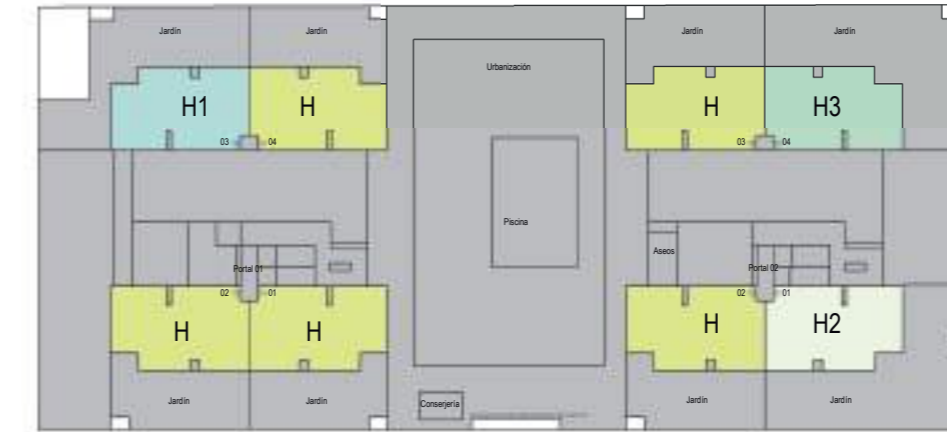


ZONAS COMUNES DE LA URBANIZACIÓN

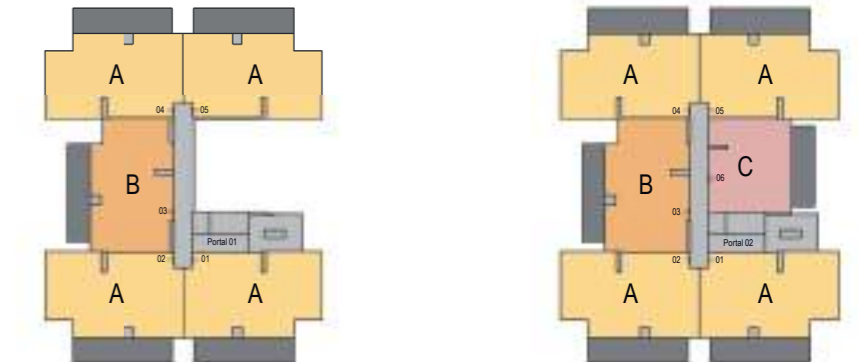
- 1 GIMNASIO
- 2 PISCINA
- 3 SALA GOURMET
- 4 JUEGOS INFANTILES CUBIERTOS
- 5 JUEGOS INFANTILES
- 6 PARKING DE BICICLETAS



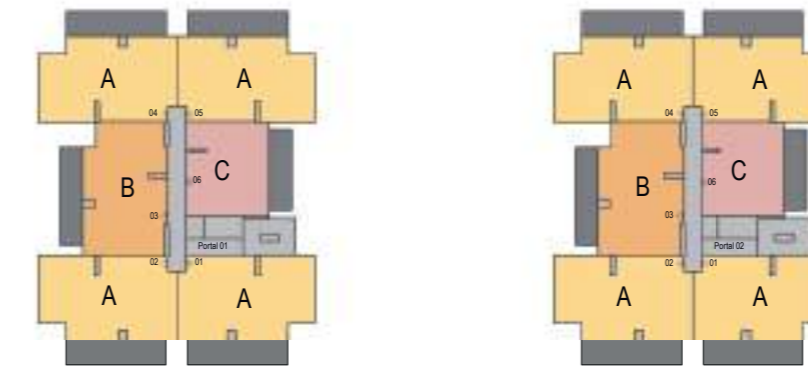
Este plano está basado en un proyecto inicial, pudiendo sufrir modificaciones por motivos técnicos o jurídicos y a criterio de la dirección facultativa. El mobiliario y la decoración no están incluidos en el producto. Toda la información relativa al RD 515/89 se encuentra en las oficinas sitas en Glorieta de Cuatro Caminos, 6, Madrid.



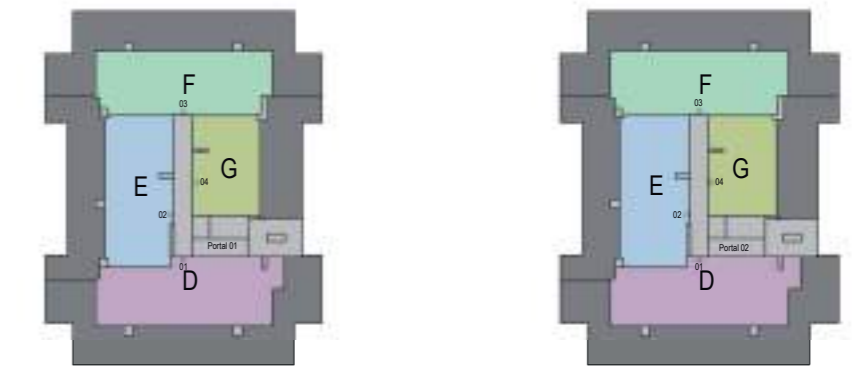
Planta baja



Planta 1ª



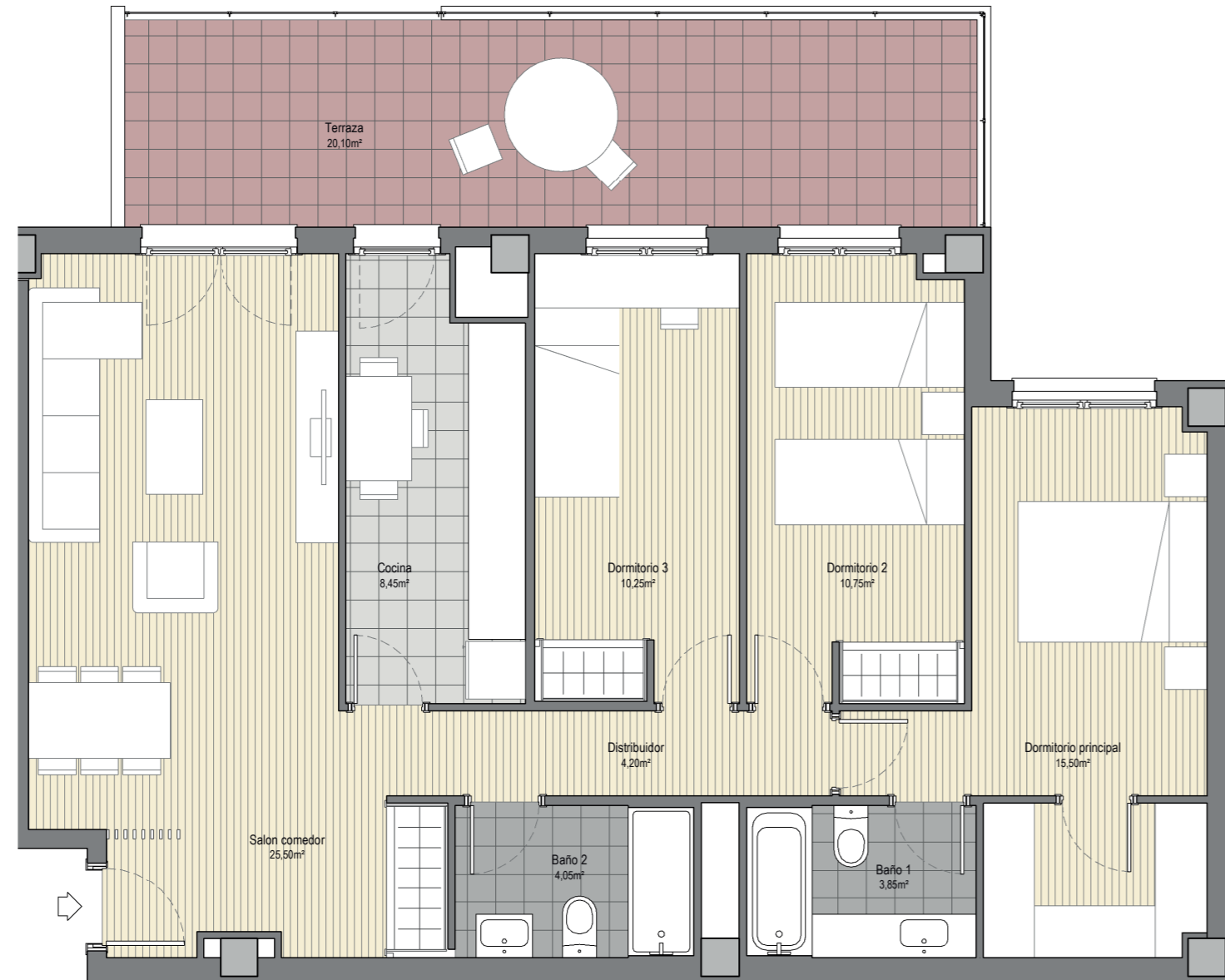
Plantas 2ª a 5ª

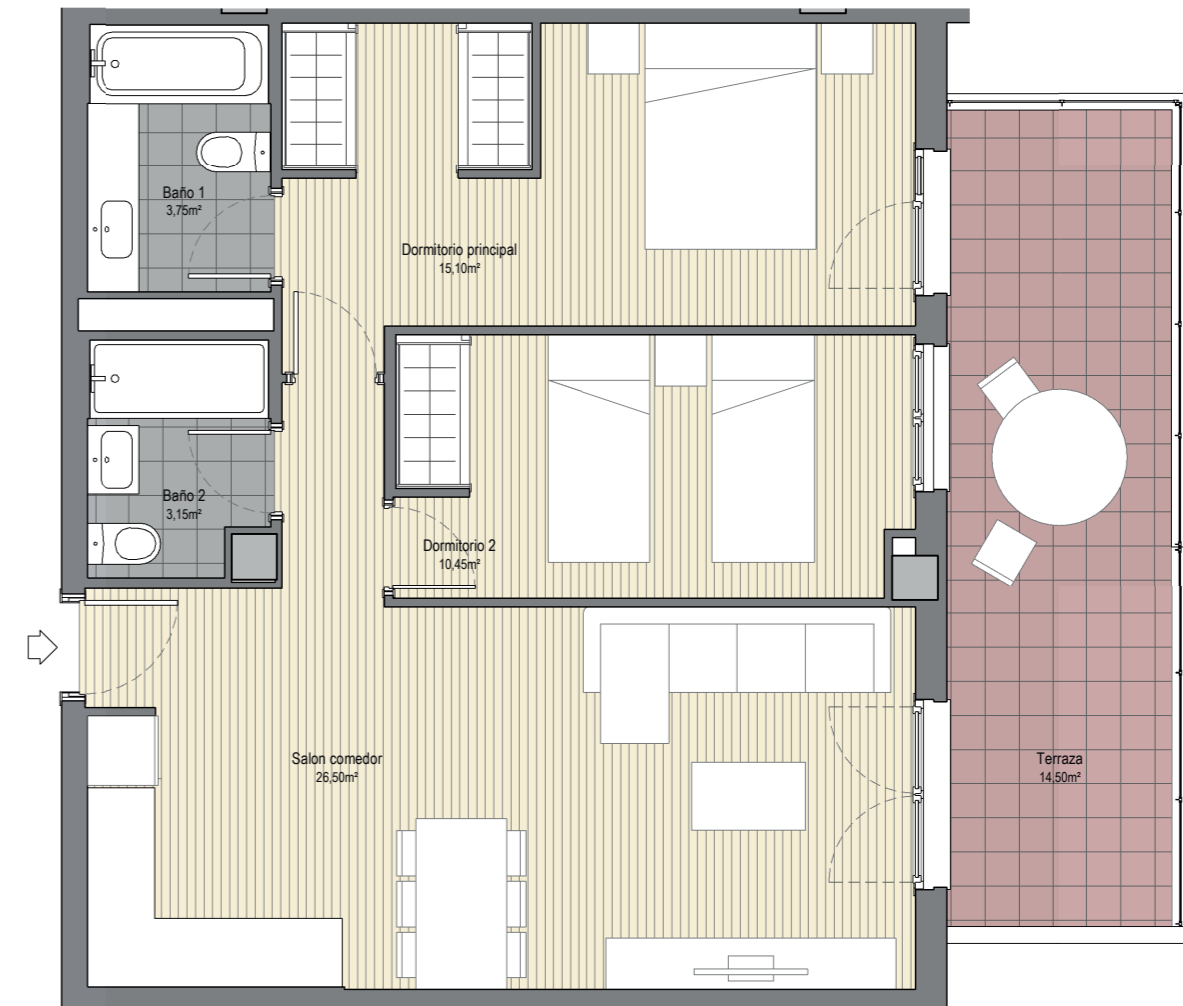


Planta ático



Este plano está basado en un proyecto inicial, pudiendo sufrir modificaciones por motivos técnicos o jurídicos y a criterio de la dirección facultativa. El mobiliario y la decoración no están incluidos en el producto. Toda la información relativa al RD 515/89 se encuentra en las oficinas sitas en Glorieta de Cuatro Caminos, 6, Madrid.









Valores de sostenibilidad

Acciones por el medio ambiente

Energías renovables y eficiencia energética:

Reducimos la huella ambiental de nuestras viviendas apostando por energías renovables y las últimas tecnologías. Tu vivienda cuenta con tecnología del aire (aeroterminia), reduciendo la dependencia de combustibles fósiles.

Ahorro de agua y huella hídrica:

Promovemos la reducción del consumo de agua, preservando este recurso finito y esencial. Para ello instalamos griferías con sistemas de ahorro de agua e inodoros con doble descarga, cuidamos la selección de especies para las zonas verdes y apostamos por sistemas de riego eficientes.

Bienestar y Eco movilidad:

Diseñamos nuestras viviendas pensando en que promuevan la salud y el bienestar. Tenemos en cuenta aspectos que van desde la calidad del aire interior hasta la incorporación de áreas verdes y espacios comunitarios, que fomentan un estilo de vida activo y saludable.

Acciones sociales y buen gobierno

Compromiso firme con la sociedad:

A nivel organizativo tenemos una sólida estrategia ESG, alineada con los Objetivos de Desarrollo Sostenibles, para trabajar temas como la igualdad, la transparencia y el buen gobierno, la salud y seguridad de nuestros empleados.

Impacto social de nuestra fundación:

A través de nuestra fundación marcamos la diferencia en la vida de muchas personas, colaborando desde hace 20 años en numerosos proyectos.





Oficina de ventas: C/ Barberán y Collar, 19.
Alcalá de Henares (Madrid))

600 909 701



PRYCONSA.ES

Promueve y construye: Promociones y Construcciones, PYC, PRYCONSA, S.L. Domicilio social: Glorieta de Cuatro Caminos 6 y 7, 28020 de Madrid. NIF: B-28158053

Arquitecto: D. Javier Domínguez

Nota importante: Las imágenes e infografías de la promoción son ilustrativas. Las citadas imágenes e infografías, así como los planos están basadas en un proyecto inicial, pudiendo sufrir modificaciones por motivos técnicos o jurídicos y a criterio de la dirección facultativa. El mobiliario, electrodomésticos y decoración de las imágenes, infografías y planos no están incluidos en el producto, salvo aquellos elementos expresamente recogidos en la memoria de calidades.

Esta oferta hace referencia a distintos tipos de viviendas, por lo que toda información relativa al R.D. 515/89 de 21 de abril, se encuentra a disposición del público en nuestras oficinas de ventas. El promotor dará cumplimiento a lo establecido en la Ley 38/1999, de 5 noviembre, de ordenación de la edificación en relación con la apertura de cuenta especial en una entidad de crédito en la que habrán de ingresarse las cantidades anticipadas.