



MERIDIAN - PROMOCIÓN INMOBILIARIA

MEMORIA DE CALIDADES

MARZO 2023

EDIFICIO PLURIFAMILIAR 27 VIVIENDAS, 12 TRASTERO Y APARCAMIENTOS

**AVDA UNIO N°3. 17252.
SANT ANTONI DE CALONGE**

1. ACABADOS EXTERIORES

1.1 Fachadas exteriores

- Ladrillo cara vista tipo KLINKER o similar color blanco
- Revestimiento continuo acabado fino, color blanco 9016

1.2 Fachadas exteriores terrazas

- Revestimiento continuo acabado fino, color blanco 9016

1.3 Pavimentos exteriores terrazas cubiertas

- Gres porcelánico a escoger por la Propiedad y Dirección Facultativa

1.4 Pavimentos exteriores terrazas bajocubierta y patio

- Gres porcelánico a escoger por la Propiedad y Dirección Facultativa



1.5 Carpintería Exterior

- Carpintería de aluminio lacado color RAL blanco texturizado 9016 diferentes tipos de apertura según dimensiones y necesidades de proyecto, con rotura de puente térmico y cristales tipo climalit
- Persianas de aluminio lacado color RAL blanco texturizado 9016 motorizadas en todas las aberturas, excepto planta bajocubierta.

1.6 Cerrajería (barandillas)

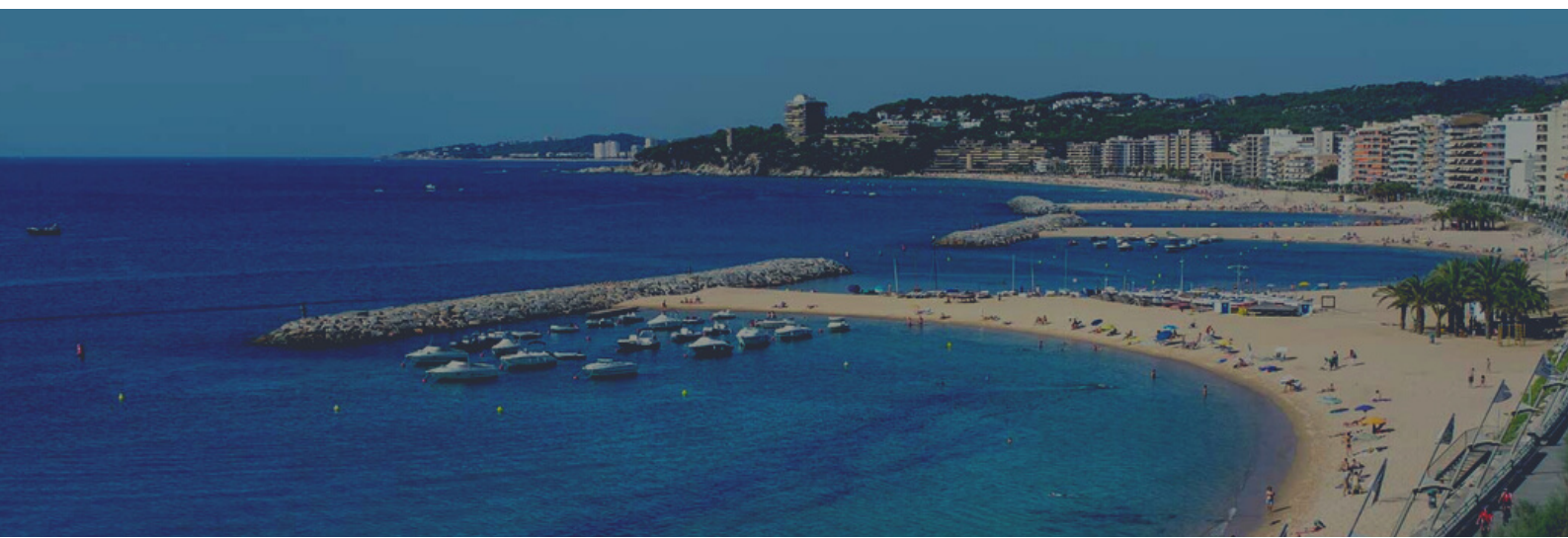
- Barandillas edificio con pletinas y redondos de acero inoxidable, pintadas de color blanco

1.7 Cubierta

- Cubierta inclinada: teja arábiga modelo a escoger

1.8 Patio interior

- Zonas ajardinadas con suelos vegetales según proyecto



2. ACABADOS INTERIORES ZONAS COMUNES

2.1 Pavimentos

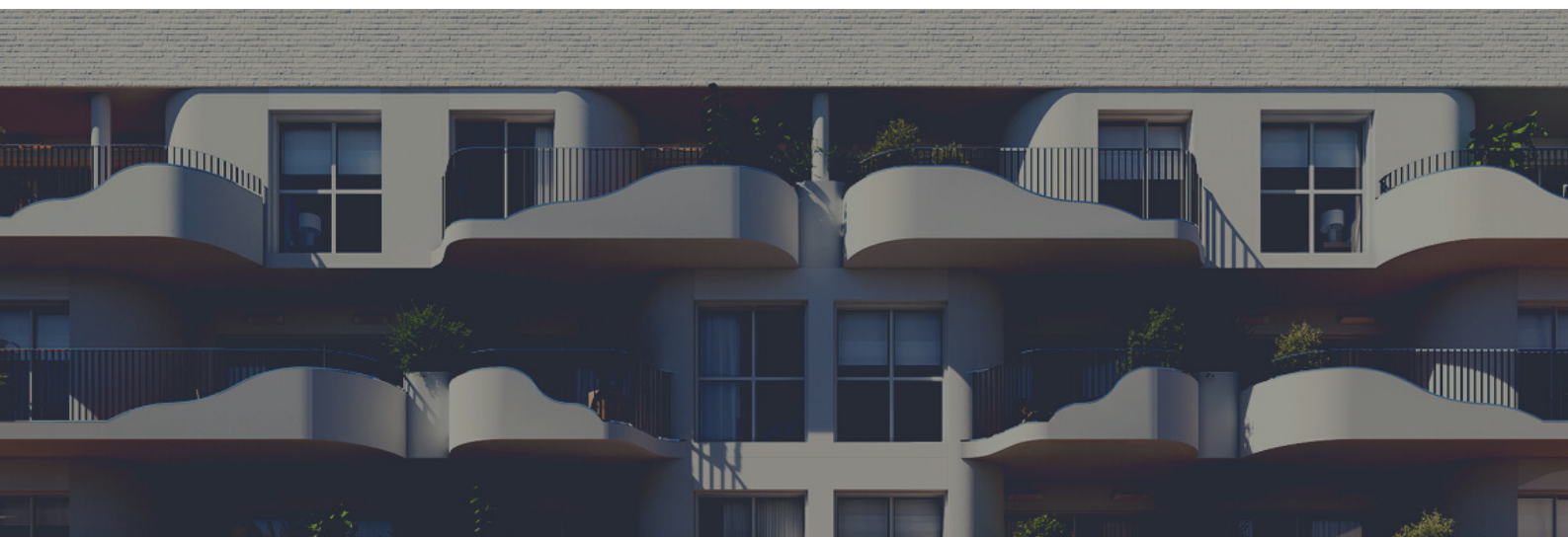
- Pavimento vestíbulo entrada edificio con mármol pulido o similar
- Pavimento vestíbulo plantas con mármol pulido o similar
- Pavimento escalera comunitaria sobre rasante con mármol pulido
- Zócalos con mármol/gres mismo modelo pavimento
- Pavimento escalera parking con gres o similar
- Vestíbulos escalera parking con gres o similar
- Pavimentos cuartos técnicos con gres o similar
- Zócalos según tipo de pavimento

2.2 Revestimientos verticales

- Revestimientos de vestíbulo entrada de edificio con espejo, chapado porcelánico, estucado y/o pintura plástica, según diseño proyecto
- Revestimientos paredes escalera con yeso fino y pintado
- Revestimientos paredes vestíbulos plantas con yeso fino y pintado
- Revestimientos paredes escalera parking con yeso fino y pintado
- Revestimientos paredes vestíbulos escalera parking con yeso fino y pintado

2.3 Techo

- Falso techo continuo de yeso laminado pintado



3. ACABADOS INTERIORES VIVIENDAS

3.1 Pavimentos

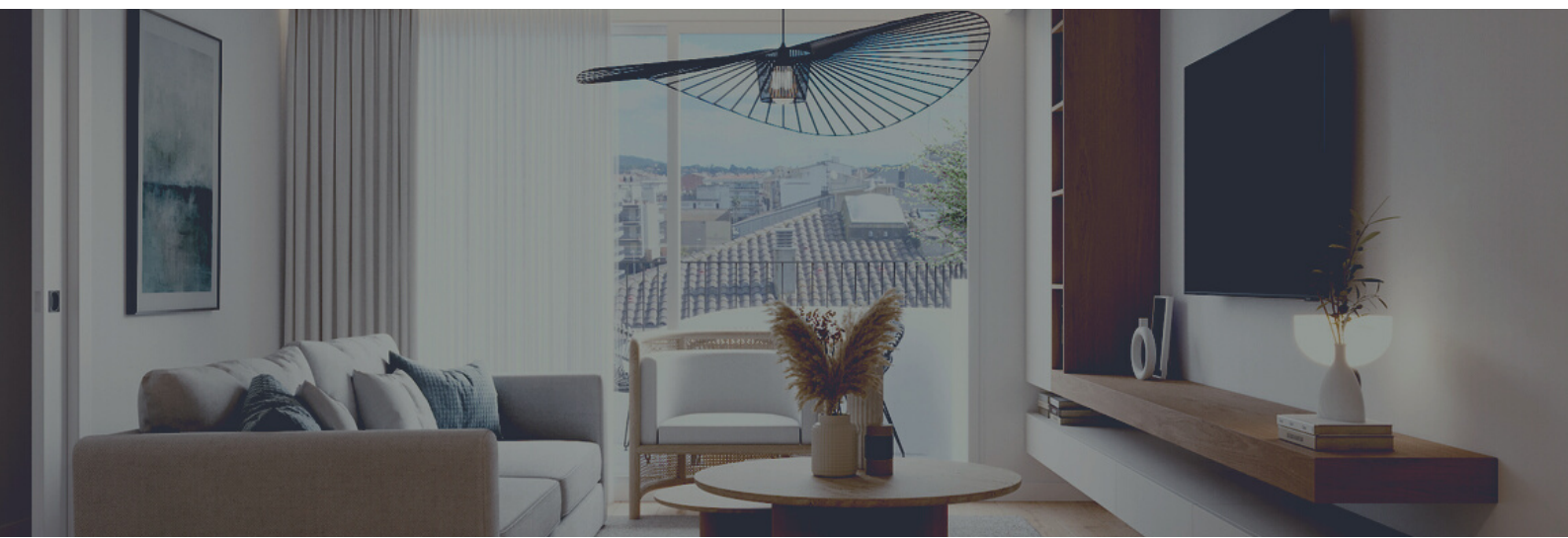
- Pavimento general con gres porcelánico modelo a escoger por la Propiedad y Dirección Facultativa
- Pavimento baños con gres porcelánico modelo a escoger por la Propiedad y Dirección Facultativa
- Pavimento cocinas con gres porcelánico modelo a escoger por la Propiedad y Dirección Facultativa
- Zócalos con DM blanco o PVC blanco

3.2 Revestimientos verticales

- Revestimiento vertical general pintado color según proyecto, sobre menaje de yeso laminado
- Revestimiento vertical cocinas con yeso fino y pintado color a elegir. Frontales con silestone según tableros
- Revestimiento vertical baños con gres porcelánico modelo según proyecto

3.3 Techo

- Falso techo continuo de yeso laminado pintado color a elegir. En zonas húmedas se colocará yeso vinílico. Se dejarán lugares grabables para registro de instalaciones



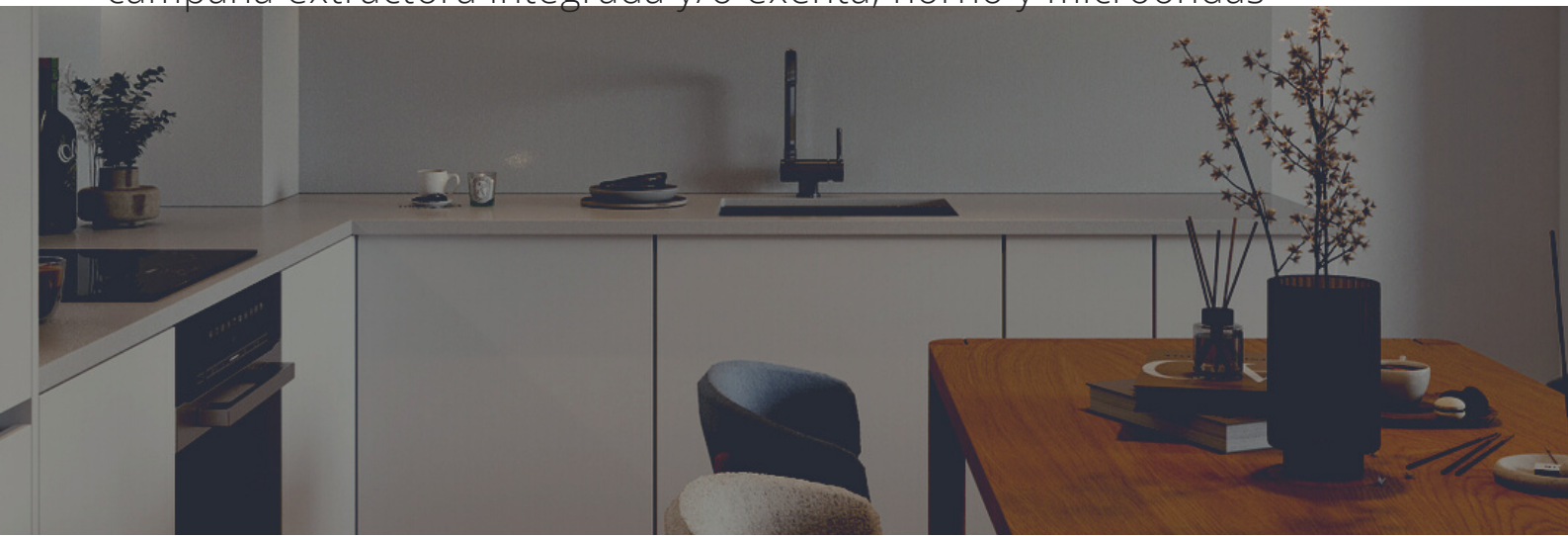
3.4 Carpintería interior

- Puerta de entrada viviendas con cierre de seguridad de tres puntos, chapada en madera lacada color a escoger. Incluye mira, tirador y placa
- Puertas interiores con DM lacado color blanco tipo bloque con fijo superior DM lacado color blanco y tapetas verticales DM lacados color blanco. Incluye tirador

4. EQUIPAMIENTOS VIVIENDAS

4.1 Cocinas

- Muebles con armarios modulares inferiores y superiores según diseño cocina/vivienda con frontales de cajones y puertas de color blanco. Cajonera con guías rodadas de retención y para golpes. Diseño final según proyecto
- Encimeras y frontales de resinas color a elegir marca "Silestone" o similar. Grosor 20 mm
- Electrodomésticos no panelados. Opción de panelar a consultar con precio adicional.
- Fregadero rectangular con una cubeta fabricada en acero inoxidable y acabado mate
- Grifo monomando, marca Grohe o similar
- Conjunto de electrodomésticos de la marca Bosch formado por placa vitrocerámica de inducción de 60 cm empotrada en mostrador, campana extractora integrada y/o exenta, horno y microondas



4.2 Baños

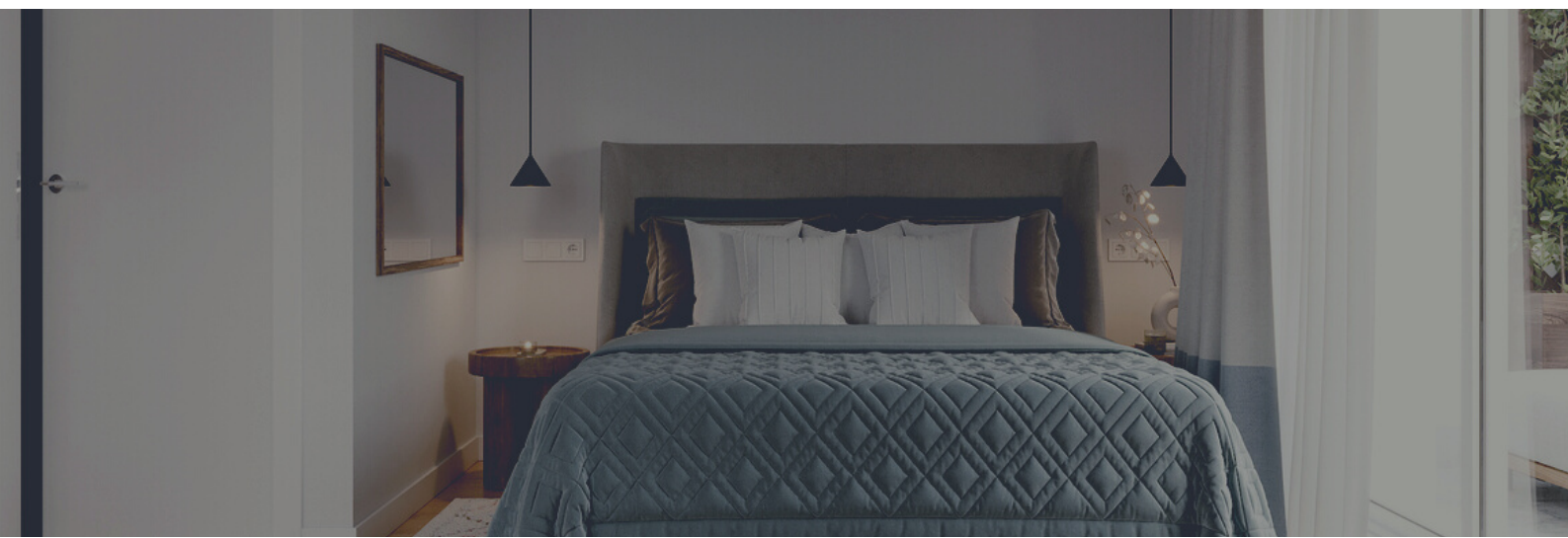
- Baños suite y resto con fregadero de porcelana incluida en mueble. Todo según modelo de la marca Roca o similar con tamaños de 80 y 60 cm según proyecto
- Inodoros de tanque bajo de porcelana vitrificada (blanco). Modelo Roca Meridian
- Platos de duchas de resinas según proyecto
- Grifos monomando, marca Grohe o similar
- Espejos con el mueble y fregadero

4.3 Habitaciones

- Armario modular en habitaciones suite de madera chapada en color blanco. Medidas según diseño habitación

5. EQUIPAMIENTO ZONAS COMUNES

- Puerta de acceso en vidrio laminado de seguridad con perfilería metálica
- Ascensor de 5 paradas con puertas automáticas
- Vídeo portero automático
- Iluminación empotrada en falso techo con luminarias LED y detectores de movimientos de 360°
- Buzones de acero inox modelo a escoger por la D. Facultativa



6. INSTALACIONES EDIFICIO

- Instalaciones generales de viviendas con suministro de agua, electricidad, según distribución específica de proyecto
- Sistema de aerotermia por climatización frío-calor y agua caliente sanitaria
- Puntos de teléfono/datos y antena FM y TV en salón, cocina y habitaciones según normativa vigente
- Luminarias tipo downlight empotradas de LED en baños, cocinas y pasillos
- Luminarias estancas en balcones y terrazas
- Mecanismos eléctricos de la marca NIESSEN modelo ZENIT o similar

7. APARCAMIENTO

- Puerta de acceso a la planta sótano metálica con apertura automática mediante mando a distancia
- Instalación de ventilación-extracción en toda la planta
- Detección CO: Instalación para la correcta detección de CO debidamente conectada con la instalación de extracción
- Detección automática de incendios
- Pavimento continuo de tipo hormigón fresado
- Señalización de plazas

NOTAS

1. CUALQUIER ACABADO Y EN PARTICULAR, MARCA O MODELO INDICADO EN ESTA MEMORIA PODRÁ SER SUSTITUIDO POR OTRO, SIEMPRE QUE SEA DE IGUAL O SUPERIOR CALIDAD. EN CUALQUIER CASO, LOS CAMBIOS NO SUPONDRÁN UNA MODIFICACIÓN SUSTANCIAL DE LA LÍNEA ESTÉTICA GENERAL, NI DE LOS ESTÁNDARES DE DISEÑO ORIGINALES
2. ESTA MEMORIA DE CALIDADES TIENE CARÁCTER GENÉRICO POR LO QUE ALGUNA DE LAS VIVIENDAS EN FUNCIÓN DE SUS CARACTERÍSTICAS Y/O UBICACIÓN, PUEDEN PRESENTAR ALGUNAS DIFERENCIAS RESPECTO A LO INDICADO EN LA PRESENTE MEMORIA DE CALIDADES
3. LA MADERA, EL MÁRMOL, LA PIEDRA Y OTROS MATERIALES NATURALES, PUEDEN PRESENTAR VETAS Y LIGERAS DIFERENCIAS DE TONALIDAD, PRUEBA DE SU AUTENTICIDAD
4. LA POSIBILIDAD DE OFRECER ACABADOS DISTINTOS POR PARTE DEL CLIENTE ESTARÁ CONDICIONADA AL ADELANTO DE LA OBRA
5. LA POSIBILIDAD DE CAMBIOS EN LA DISTRIBUCIÓN POR PARTE DEL CLIENTE SERÁ VIABLE HASTA LA FINALIZACIÓN DE LA ESTRUCTURA, SIEMPRE SUPEDITADA A LA ACEPTACIÓN PREVIA POR PARTE DE LA DIRECCIÓN DE OBRA YA LA ACEPTACIÓN POR PARTE DE LA PARTE COMPRADORA, SI EN SU CASO, DEL PAGO DEL SOBRE COSTE DE ESTAS MODIFICACIONES