



Voramar
— SANT POL DE MAR —

corp

VIVIR DISFRUTANDO

Bienvenido a Corp, un mundo donde la innovación se fusiona con los diseños más vanguardistas y los niveles de calidad más elevados. Bienvenido a tu hogar.





TU HOGAR ES ÚNICO. SEGURAMENTE PORQUE NOSOTROS TAMBIÉN LO SOMOS

En Corp nos levantamos cada día con toda la pasión aplicada en todo aquello que hacemos, en cada línea, en cada detalle.

Hacemos de la innovación nuestra bandera, de la personalización nuestro valor, de tu exigencia nuestra motivación. De tu felicidad, nuestro objetivo.

ORÍGENES 5

MAPA 8

EL PROYECTO 9

ENTORNO 16

MEMORIA DE CALIDADES 18

SOMOS CORP 26



ORÍGENES

El entorno forma parte de cada vivienda, como un elemento constructivo más.



UN ENTORNO ÚNICO DONDE DISFRUTAR DEL ESTILO DE VIDA MEDITERRÁNEO



INTENSAMENTE DIFERENTE

Sant Pol de Mar tiene una personalidad única y diferente del resto de pueblos del Maresme. Sus pequeñas calas rocosas se asemejan a los paisajes escarpados de la Costa Brava. En esta población, destaca el cultivo de las fresas, a las que se rinde homenaje en la Festa de la Maduixa que se celebra cada año. Una feria al lado del mar con la presencia de los agricultores, talleres, actividades infantiles, conciertos y muestras de cultura popular.



EL ENCANTO DE UN PUEBLO MARINERO

El rumor de las olas relaja tus sentidos. Acaricias la arena con los dedos de los pies y percibes la brisa en tu piel. De vuelta a casa, las casitas blancas y las calles con encanto marinero te hacen sentir que, sin duda, vivir en VORAMAR de Sant Pol de Mar es felicidad.



A SOLO 3 MINUTOS DE LA PLAYA

VORAMAR · SANT POL DE MAR



Clica para ver el mapa completo

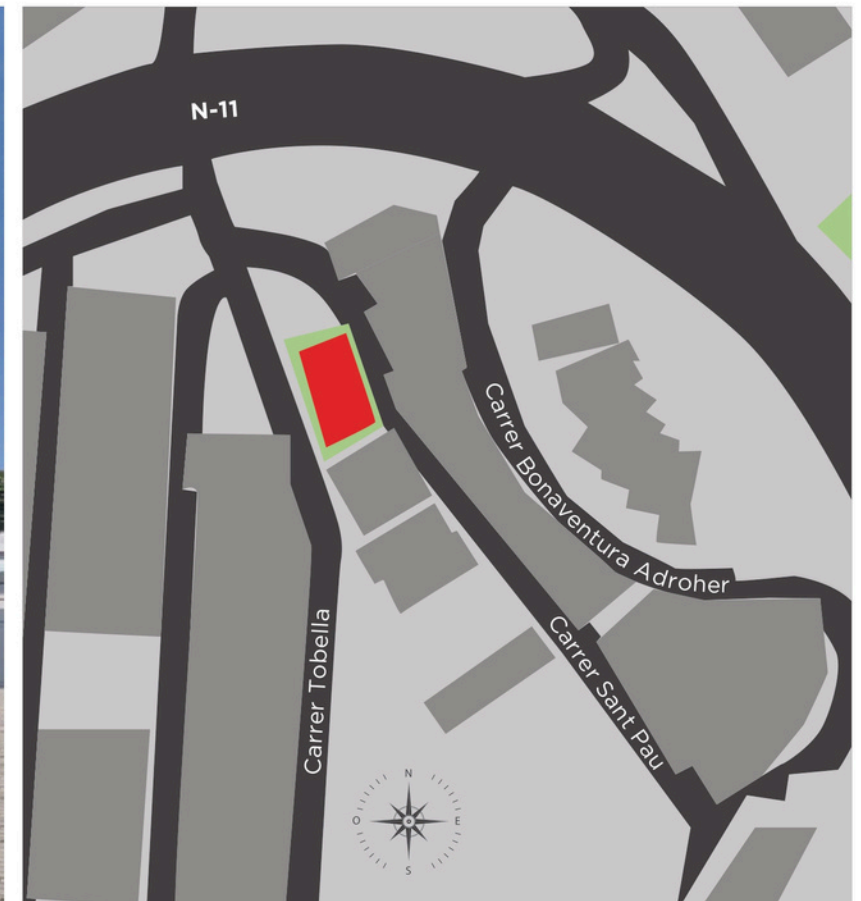
corp

OLAS DE BIENESTAR

VORAMAR te ofrece viviendas de 1, 2 y 3 habitaciones con espacios luminosos, diáfanos e integrados entre sí. Con piscina comunitaria, cerca del mar y en un pueblo con encanto. Lo que siempre habías deseado.

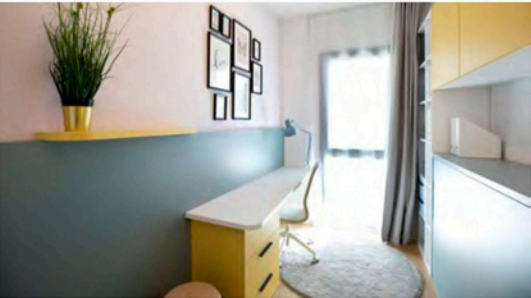
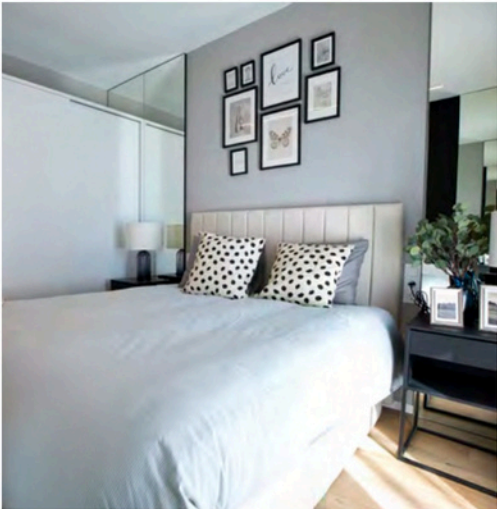


C/ Tobella, 40 Sant Pol de Mar





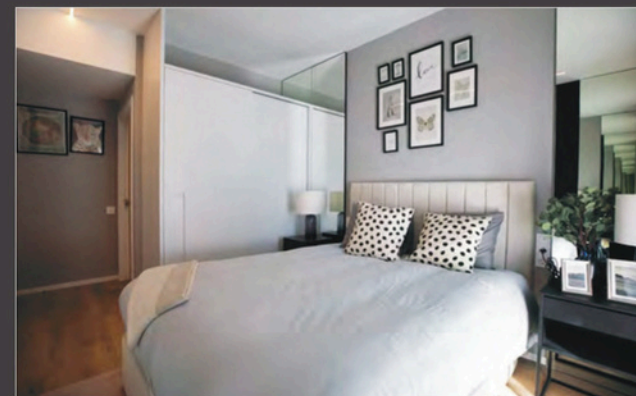
ACABADOS EXCLUSIVOS, DISEÑO Y PRESTACIONES INNOVADORAS ÚNICAS



SI TE GUSTA POR FUERA,
¡IMAGÍNA TE POR DENTRO!



UNA HABITACIÓN



EL PARAÍSO TIENE TERRAZA



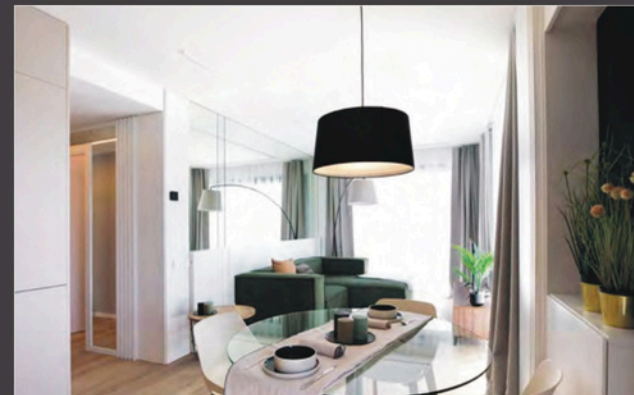
DOS HABITACIONES



CALIDAD, SOFISTICACIÓN Y EXCLUSIVIDAD



TRES HABITACIONES



EL ORIGEN DE SANT POL

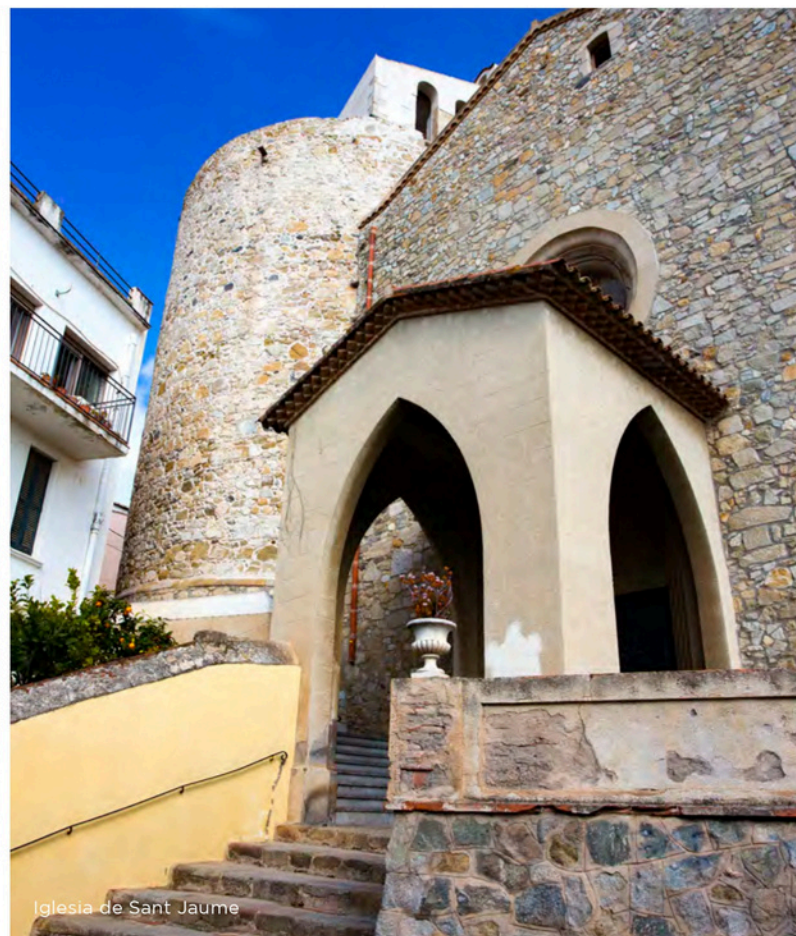
Sant Pol debe su origen al monasterio de Sant Pau, del que hoy aún se conserva la Ermita de Sant Pau, elevada en el monte sobre el mar. Desde este punto, se disfruta de una panorámica excelente de la Costa del Maresme, que llega hasta Barcelona.



Ermita de Sant Pau

TRADICIÓN MARINERA

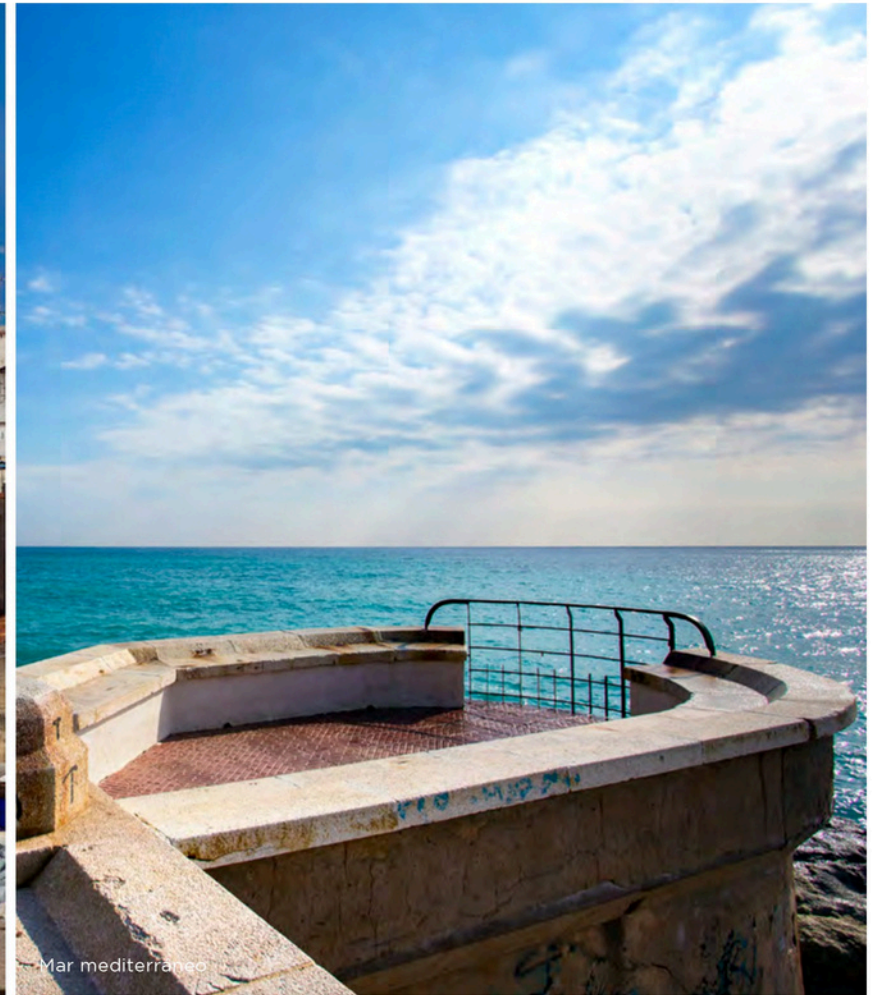
Callejuelas estrechas, casitas blancas y escalonadas, torres modernistas y calas rocosas marcan la personalidad de este antiguo pueblo de pescadores. Su rico patrimonio te invita a vivir todos sus rincones: iconos arquitectónicos, playas tranquilas, gastronomía local, ferias y cultura marinera.



Iglesia de Sant Jaume

UN ENTORNO DONDE FUNDIRTE

Te invitamos a recorrer el Camino de Ronda de Sant Pol a Calella para disfrutar de un encantador paseo con la compañía del mar. Sal a correr hasta la ermita de Sant Pau y maravíllate con una excelente vista panorámica, contempla el estilo gótico de la iglesia de Sant Jaume, construida en 1590, o empápate de la arquitectura modernista de Les Escoles, la casa del Dr. Roura, Can Planiol y Can Tió.





VIVIENDAS MÁS EFICIENTES ENERGÉTICAMENTE, CONFORTABLES, SALUDABLES, SEGURAS Y TECNOLÓGICAS

Sistemas técnicos del edificio



Estructura

- Estructura de hormigón armado asegurada por organismo de control técnico homologado y de conformidad con la normativa sectorial vigente.
-



Fachada

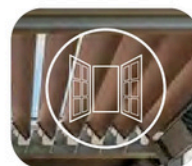
- Cerramiento de fachada formado por pared de gero revestida, aislamiento térmico según especificaciones de CTE y trasdosado interior de tabique con placa de yeso laminado sobre estructura de acero galvanizado y paneles de lana de roca.
-



Cubiertas y terrazas

- Cubierta transitable acabada en gres antideslizante Clase 3 y césped artificial.
 - Cubierta no transitable con acceso al área destinada a instalaciones acabada en gravas.
-

- Terrazas y zonas privadas acabadas en gres porcelánico de exteriores antideslizante Clase 3 y césped artificial.
-



Carpintería exterior

- Cerramientos exteriores de aluminio lacado con rotura de puente térmico.
 - Cerramiento tipo Mallorquina en las contraventanas exteriores.
 - Acristalamiento de doble vidrio con cámara de aire con nivel de aislamiento térmico y acústico óptimo según especificaciones CTE.
-



Ascensores

- Ascensor eléctrico de bajo consumo de clasificación energética A, de marca ORONA o similar.
 - Puertas interiores y exteriores automáticas de acero inoxidable o pintadas.
-



Tabiquería interior

- Distribución interior con tabiques de placa de yeso laminado sobre estructura de acero galvanizado y panel de lana de roca.
-





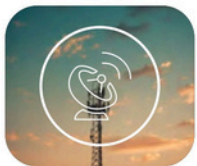
Electricidad

- Grado de electrificación elevado de 9,2kW en cada vivienda.
 - Contador de vivienda con doble borna de salida para permitir la opción de alimentar también directamente a un posible punto de recarga de vehículo eléctrico.
 - Cuadro general de distribución en ejecución empotrada dotado de protecciones contra sobretensiones, magnetotérmica y diferencial.
-



Iluminación

- Iluminación LED en baños y cocina.
 - Iluminación comunitaria interior de bajo consumo mediante LED y detectores de movimiento para el encendido de los diferentes espacios iluminados, favoreciendo así al ahorro energético.
 - Iluminación LED en aparcamiento.
-



Telecomunicaciones

- La instalación de telecomunicaciones se realizará según normativa vigente.
 - Radio digital (FM/DAB) y televisión digital TDT.
 - Señal satélite mediante antena parabólica.
 - Tomas de voz y datos en habitaciones y sala de estar.
 - Toma de fibra óptica en sala de estar.
-



Seguridad

- La entrada a los portales estará controlada mediante videoportero electrónico con pantalla a color, audio y manos libres.
-



Fontanería

- Instalación de agua fría y caliente sanitaria con tubo de polietileno reticulado con aislamiento térmico en cocina y baños según Código Técnico de Edificación y Reglamento de Instalaciones Térmicas en los Edificios.
 - Llave de corte general y en todas las dependencias húmedas.
-



Aparcamiento

- Pavimento de hormigón fratasado.
 - Previsión de punto de carga de vehículo eléctrico.
-





Trastero

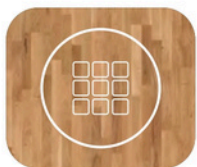
- Paredes y puertas metálicas pintadas.
- Ventilación forzada.

Acabados y equipamientos



Carpintería interior

- Puertas interiores lisas, acabado en lacado blanco, dotadas de junta de estanqueidad (burlate de goma).
- Incorporan el sistema air-in de ventilación.
- Puerta de acceso a la vivienda blindada con tres puntos de cierre y llave de seguridad.



Pavimentos y revestimientos

Pavimentos:

- Parquet de lamas vinílico en todas las estancias interiores.
- Gres porcelánico antideslizante Clase 2 en balcones.

Revestimientos:

- Paredes pintadas con pintura plástica blanca lisa en salón, habitaciones y

zona de paso.

- En baños, gres porcelánico.

Falsos techos:

- Áreas de pasillo, distribuidor y baños.



Equipamientos de cocina

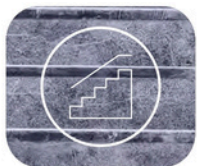
- Cocina totalmente amueblada (armarios altos y bajos) acabado estratificado.
- Encimera y frontal en porcelánico de marca Neolith o similar.
- Fregadero de un seno bajo encimera y grifería monomando extraíble.
- Cocina totalmente equipada con electrodomésticos marca SIEMENS o similar.
- Horno y microondas acabado en cristal negro, placa de inducción, campana integrada, lavadora / secadora.
- Lavavajillas y nevera panelados.



Equipamiento de baños

- Inodoro a suelo marca Roca o similar, lavabo suspendido con grifería monomando, mueble inferior y espejo completo en todo su frente.
- Plato de ducha de resina enrasado con mampara y grifería de ducha termostática.





Portales y escaleras

- Portales acabados con una cuidada combinación de materiales de primera calidad y un estudiado diseño lumínico que generarán un vestíbulo de primer nivel.
- La iluminación de las zonas comunes se realizará con Lámparas de Bajo Consumo de Energía (LBCEs).
- Detectores de presencia en zonas comunes para reducir el consumo eléctrico.

Sostenibilidad y eficiencia energética



Clasificación energética

CALIFICACIÓN ENERGÉTICA "A"

- En base de unos buenos aislamientos y cerramientos, y equipos de climatización y producción de agua caliente sanitaria de alta eficiencia energética, se consigue la máxima calificación energética "A", logrando una reducción importante en el consumo eléctrico y contribución al medio ambiente.



Protección solar

- Contraventanas tipo Mallorquina en ventanas.



Sistema de climatización y producción de ACS

Aeroterminia:

- Producción de agua caliente sanitaria mediante aeroterminia como energía renovable de bajo consumo.
- Climatización por aire de bajo consumo marca Panasonic o similar.



Ahorro de agua

- Ahorro de consumo de agua mediante inodoros de doble descarga y aireadores en los grifos.



Saneamiento

- Redes separativas de aguas pluviales y residuales, ejecutado con sistema de tubería de polipropileno multicapa en zona de las viviendas para mejorar la calidad acústica.

Nota • Si llegado el momento de la obra surgiera algún imprevisto de tipo técnico, de suministro u otro tipo que afectara a alguno de los materiales o referencias citadas en la presente memoria, la Promotora podrá efectuar los cambios oportunos, siempre y cuando la sustitución de los materiales o referencias afectadas se realice por otro de características y calidades similares o superiores. Toda la información regulada en el R.D. 515/89, se encuentra a disposición de los compradores.



SOMOS CORP



Nuestras viviendas son exclusivas, sostenibles, siguen las últimas tendencias y cumplen los más exigentes estándares de calidad. Porque no son viviendas, son hogares.



Gracias a la optimización de nuestros procesos, de nuestros recursos, y de nuestro compromiso contigo te entregamos las llaves en menos de lo que te imaginas.



Cuando a un equipo joven y emprendedor se le añaden unas promociones de vanguardia, el resultado es Corp.



Calificación energética A. Continuamos así con la filosofía de las promociones Corp, basada en la construcción de viviendas ecoeficientes y la apuesta por el desarrollo sostenible.

corp