

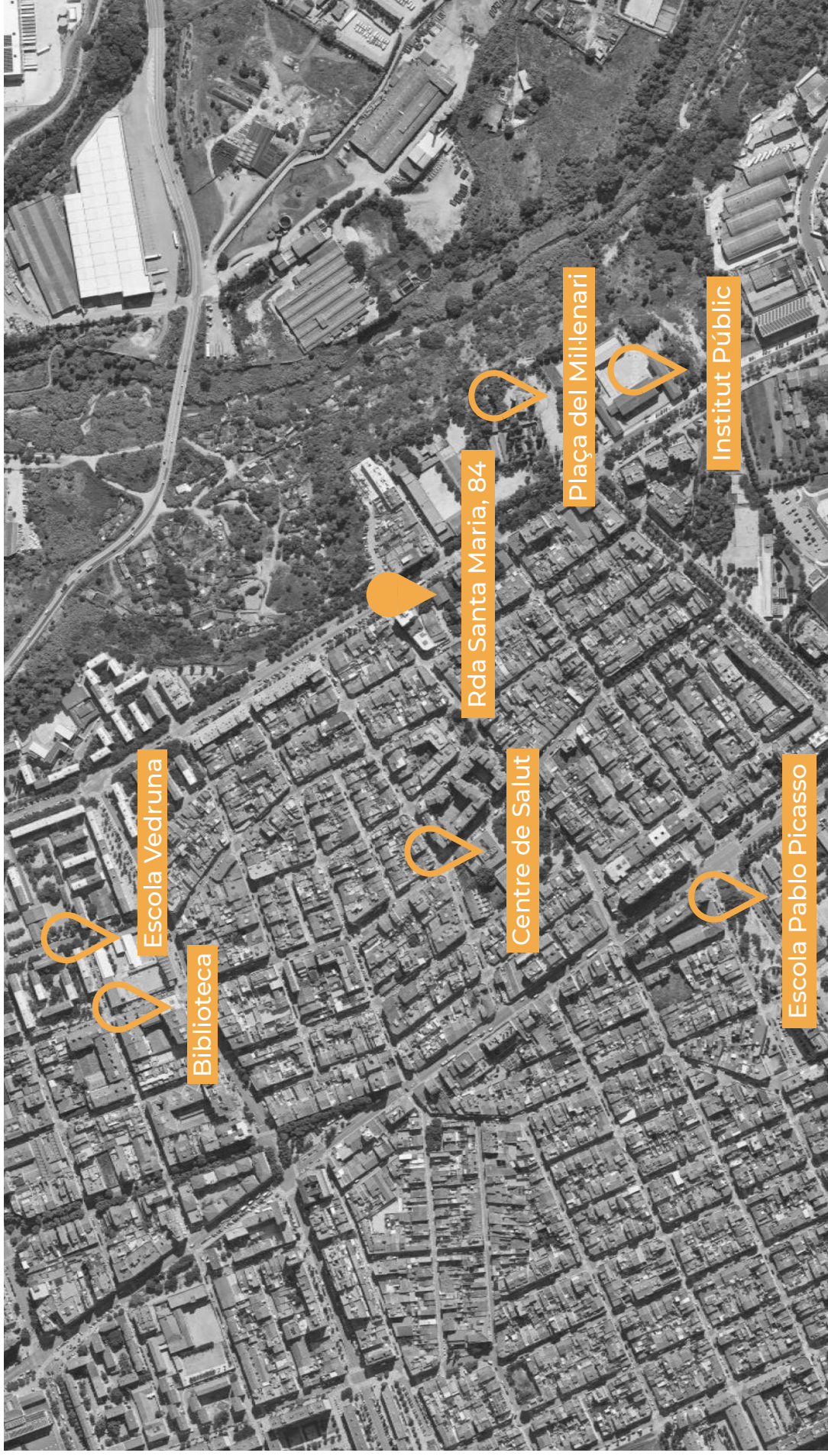
Promoció Sta Maria

Edifici **Plurifamiliar**

Obra nova a Ronda de Santa Maria 84

Informa't sense
cap compromís





L'oportunitat Presentació de l'edifici

QUALITAT, COMODITAT I SOSTENIBILITAT ENERGÈTICA

Pisos de 2 i 3
habitacions



Dúplex i pisos amb
balcons, terrasses



Màxim confort
amb acabats d'alta
qualitat



Presentem una promoció d'obra nova a Sabadell. Amb una ubicació excel·lent a prop de tota mena de serveis, bona comunicació i proximitat a grans ciutats.

Disposa d'una àmplia gamma de serveis pròxims com escoles i instituts, museus, parcs, comerços, transport públic, centres d'interès, ofertes culturals i gastronòmiques.

Tot això, fa que aquesta promoció a Ronda de Santa Maria sigui una opció d'habitatge privilegiat.

A què esperes per a crear la teva llar?

El projecte

Característiques constructives generals

La promoció a Ronda de Santa Maria és un complex de 14 habitatges residencials i 14 places d'aparcament.

L'edifici es divideix en planta soterrani, planta baixa, planta primera, planta segona, planta tercera, planta quarta i planta sotacoberta.

L'ascensor connecta totes les plantes d'accés. Les tipologies d'habitatge són pisos i dúplex invertits amb balcons i terrasses, tots ells de 2 i 3 habitacions.

Dissenys molt lluminosos i oberts a l'exterior, amb finestres de grans dimensions.

Les cobertes de l'edifici seran a dues aigües.

Disposaran de capa d'impermeabilització i d'aïllament tèrmic necessària segons especificacions del Codi Tècnic de l'Edificació.

El vestíbul disposarà de portes d'accés amb pany i envidrament de seguretat.

Les parets quedaran pintades amb pintura plàstica llisa de color blanc mat i els sostres també quedaran pintats amb pintura plàstica llisa de color blanc mat.

Els armaris dels comptadors seran de DM hidròfug o ignífug, xapat en fòrmica blanca.



El sistema estructural de l'edifici és de formigó i ferro. Un organisme de control tècnic homologat i independent garantirà la seva execució complint la normativa vigent i el Codi Tècnic de l'Edificació CTE.



Les parets dels rebedors, estar-menjadors, dormitoris, distribuïdors i cuines quedaran acabades amb pintura plàstica llisa de color clar. Les parets dels banys quedaran acabades d'enrajolat de gres porcel·lànic.



Balconis i finestres en fusteria d'alumini amb trencament de pont tèrmic i acabat lacat de color a definir per la DF.

Disposaran de doble vidre laminat transparent amb cambra d'aire interior, segons especificacions del Codi Tècnic de l'Edificació CTE i mapa de soroll de la ciutat.

Els tancaments de les habitacions i sales disposaran de persianes motoritzades amb material aïllant.



Les portes d'entrada als habitatges seran de fusta precomposta blanca.

Disposaran de juntes d'estanquitat, frontisses, pany de seguretat amb clau mestra i tres punts d'ancoratge i espiell. Hi haurà video-porter amb càmera exterior i pantalla interior.

Les portes interiors seran de fusta lacada de color blanc. Disposaran de frontisses, manetes de disseny de llautó acabat cromat i passador interior en els banys.

El projecte

Característiques constructives dels habitatges



Els habitatges disposaran d'un quadre de comandament equipat amb les proteccions per als circuits monofàsics necessaris segons el grau d'electrificació i especificacions del Reglament Electrotècnic de Baixa Tensió REBT.

Totes les estades disposaran de punts d'enllumenat comandats per interruptors i presa a terra. Els mecanismes seran de marca Niessen o similar, amb acabat de color blanc.

Les cuines i els banys disposaran de lluminàries ulls de bou/downlight tipus LED.



Els habitatges disposaran d'una clau de tall general i claus independents a totes les dependències humides.

Les terrasses disposaran d'una aixeta d'aigua freda.



Els habitatges disposaran d'un sistema d'aeroterme que proporcionarà aigua calenta sanitària, preinstal·lació de línia blava de calefacció i una preinstal·lació de sistema d'aire condicionat mitjançant màquines split.

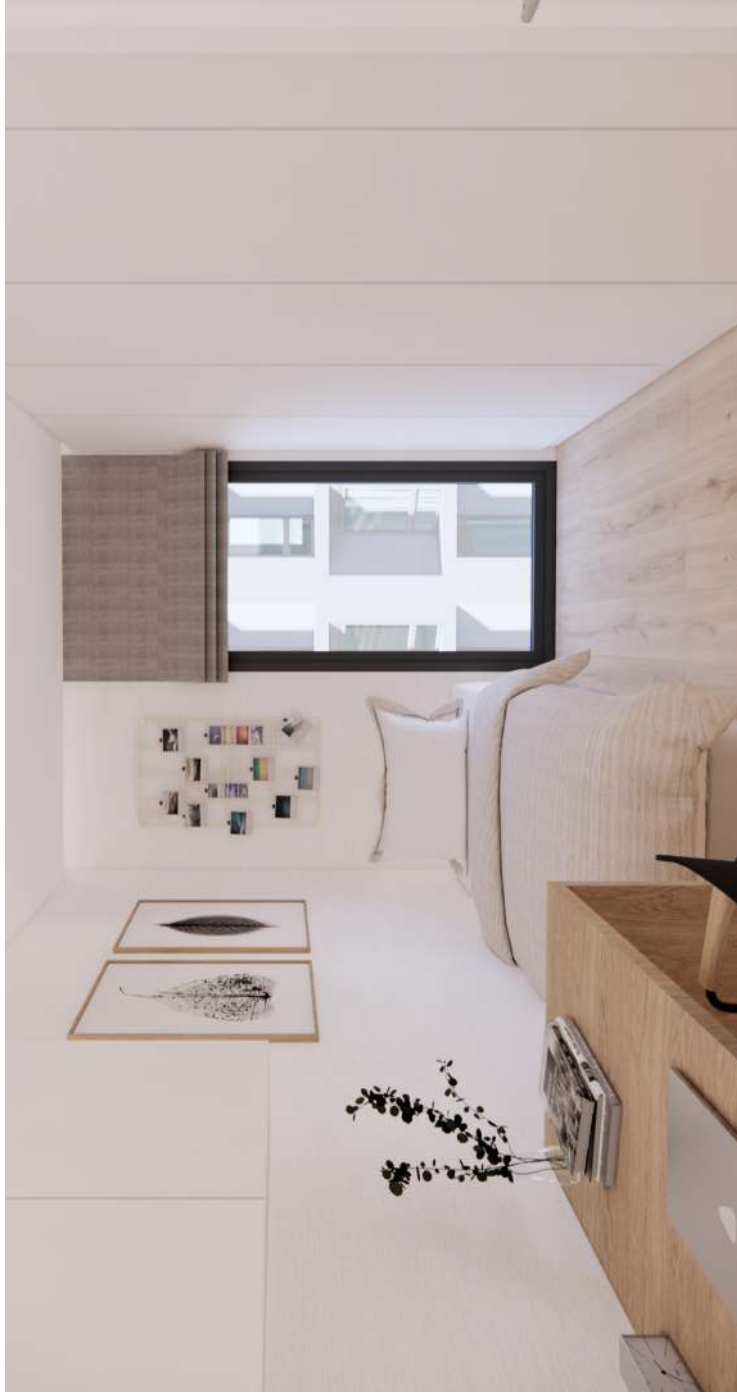


L'edifici disposarà d'antenes col·lectives per a rebre senyals de televisió i radiodifusió terrestre RTV, i de televisió i radiodifusió sonora per satèl·lit R TVSAT. Els habitatges disposaran d'un punt d'accés usuari (PAU) equipat per a rebre senyals de telefonia bàsica (TB), de televisió i radiodifusió terrestre (RTV), i de televisió i radiodifusió sonora per satèl·lit (RTVSAT), segons especificacions del Reglament d'Infraestructures Comunes de Telecomunicació. També disposaran d'una preinstal·lació de servei de telecomunicacions de cable (TLCA). Els habitatges disposaran de videoporter automàtic per a l'obertura de la porta del vestíbul.



Les separacions entre habitatges i entre els habitatges amb les zones comuns es resolen mitjançant maó ceràmic i trasdossats de cartró guix amb aïllament.

La distribució interior dels habitatges es resol mitjançant envans de cartró guix amb aïllament acabats amb pintura plàstica.



Els sostres en zones d'estar-menjador i dormitoris seran revestits de cartró guix amb pintura plàstica llisa de color clar.

Els sostres en zones de rebedor, distribuïdor, cuina i bany, i aquelles zones on sigui necessari per al pas de les instal·lacions, quedaran revestits amb falsos sostres de plaques de cartró guix laminat sobre estructura auxiliar d'acer galvanitzat amb acabat en pintura plàstica llisa de color clar.

Les plaques de cartró guix laminades dels banys seran resistents a la humitat.

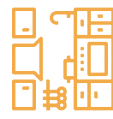
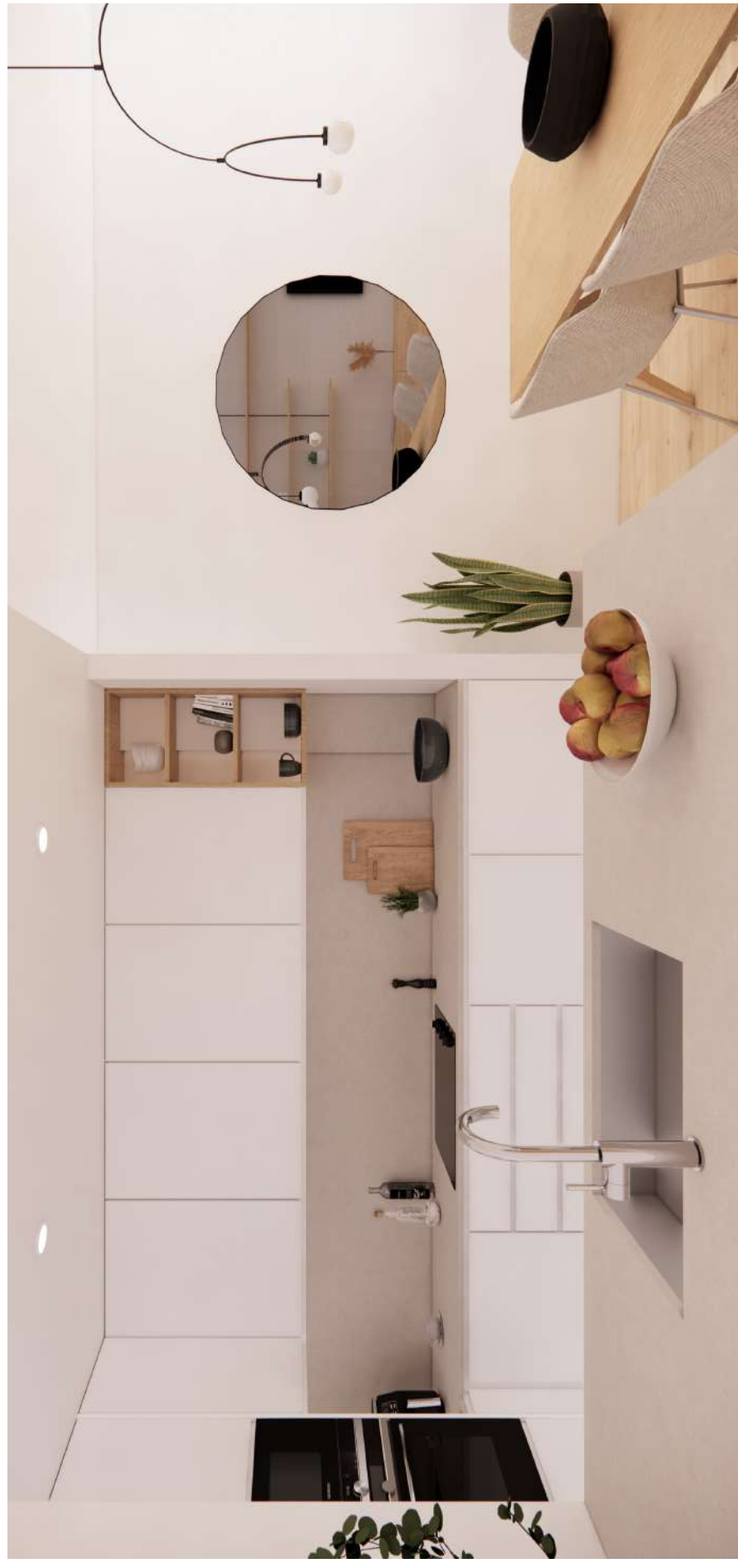


Els paviments seran de parquet sintètic classe AC5 i gres porcel·lànic.

El paviment de les zones humides serà de gres porcel·lànic antilliscant.

Pel que fa al paviment dels exteriors estarà acabat amb gres porcel·lànic antilliscant, gespa artificial i tarima de fusta sintètica.





Les cuines constaran d'un conjunt de mobles alts i baixos, revestits de melamina amb acabat de color blanc. Els frontals i taulells seran de silestone acabat en color clar a definir per la DF.

Estaran equipades amb una placa d'inducció, una campana extractora i forn. També hi haurà previsió per a nevera i rentadora. Els electrodomèstics seran de la marca Bosch o equivalent.

Al fals sostre s'hi col·locarà la lluminària encastada.



Els banys aniran equipats amb aparells sanitaris i aixetes.

Pel que fa a les dutxes, constaran de plat de resina, mampara i aixetes de superfície de la marca Grohe o equivalent.

Els revestiments i paviments seran enrajolats amb elements de gres porcel·lànic antilliscant.

Les lluminàries aniran encastades al fals sostre.



Rda. Santa Maria 84

Edifici **Plurifamiliar**. Obra nova a Sabadell.

