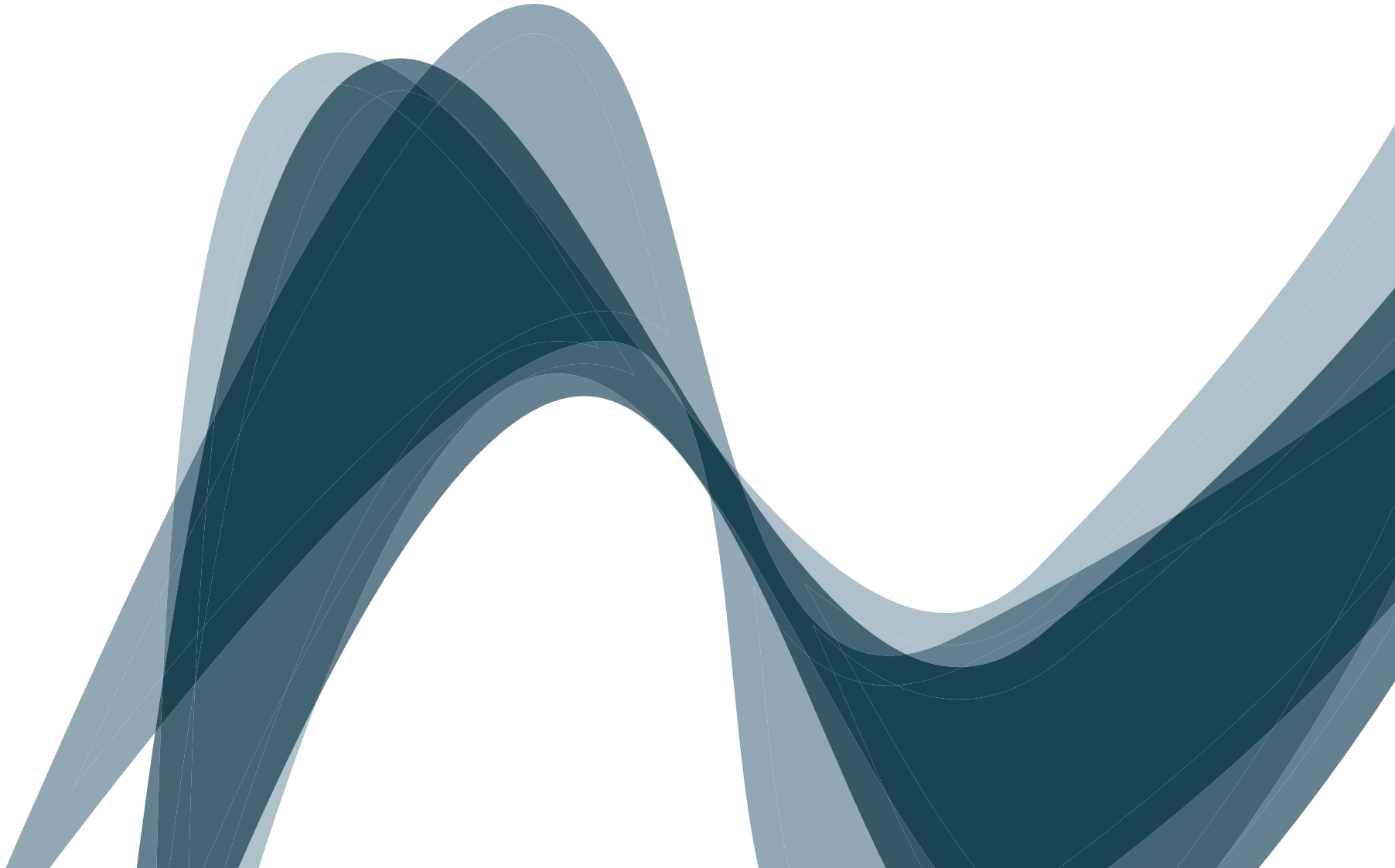


EDIFICIO

NÁUTICA

A C O R U Ñ A



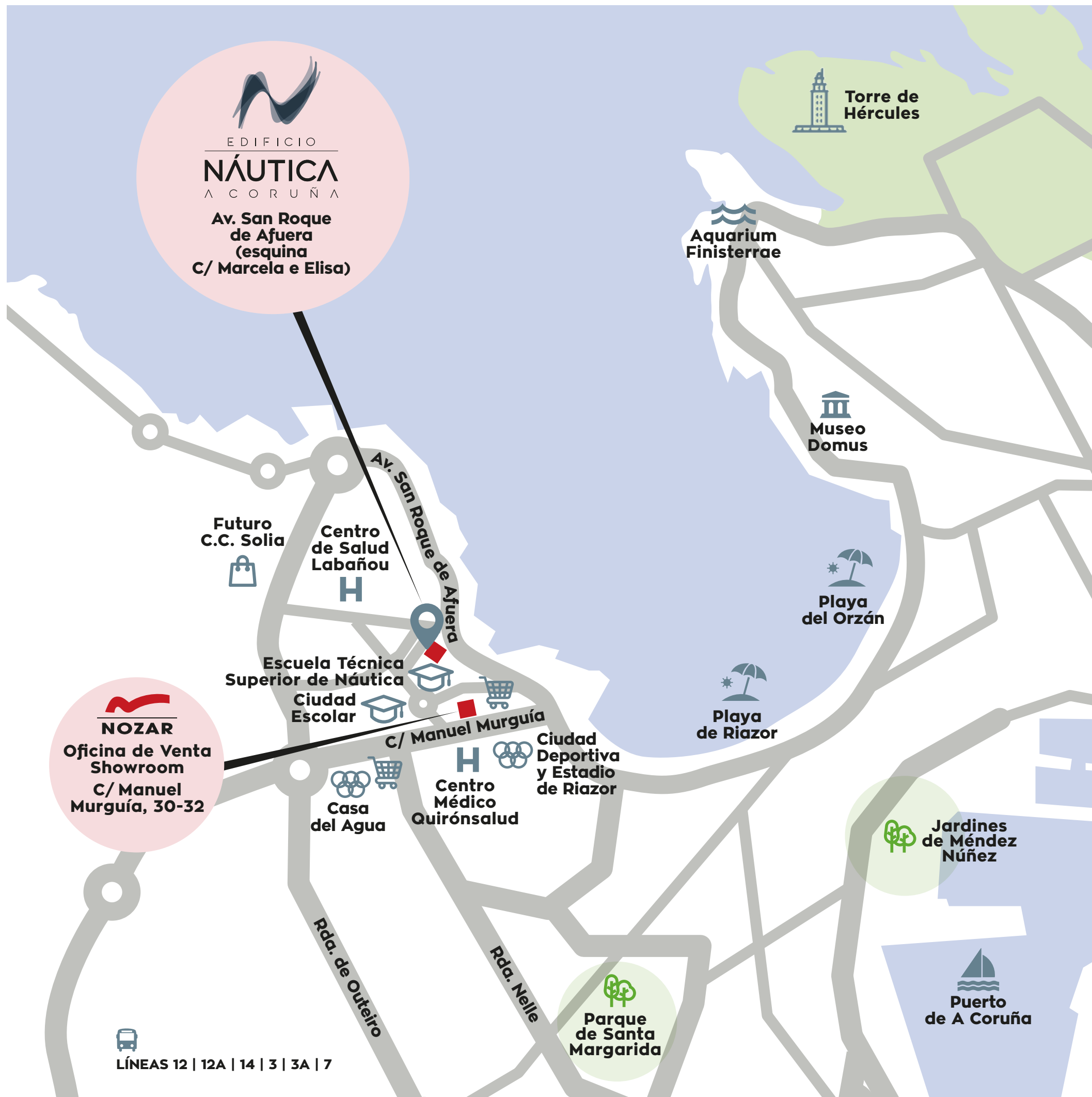
An aerial photograph of a modern, multi-story apartment building complex. The building features a mix of light grey and dark grey facades, with prominent vertical columns and balconies. It is situated on a coastal street, with a clear view of the sea and a cityscape in the background. The sky is blue, and the water is a deep blue. In the distance, a prominent tower (La Torre de Hércules) is visible on a hill. The overall scene is bright and clear, suggesting a sunny day.

ESTILO, CALIDAD Y UNAS VISTAS INCREÍBLES.

Así es el Edificio Náutica.

Una promoción que destaca especialmente por el privilegio de tener las mejores vistas. En primera línea frente al mar, podrás observar desde tu terraza **la Torre de Hércules y la playa de Riazor.**

Un diseño innovador donde priman las primeras calidades.



UNA UBICACIÓN ESPECTACULAR PARA DISFRUTAR SIMPLEMENTE MIRANDO.

En la Avda. San Roque de Afuera esquina C/ Marcela e Elisa, **en primera línea frente al mar**, con la Torre de Hércules y la Playa de Riazor, frente a ti, cada día.

Junto a la Ciudad Deportiva y el Estadio de Riazor, el Centro Médico Quirón, la Escuela Técnica Superior de Náutica, el Paseo Marítimo y la Playa de Riazor, con acceso caminando a todo ello.

Una ubicación incomparable que cuenta con una extensa oferta de servicios y numerosas líneas de autobús para desplazarte: 12, 12A, 14, 3, 3A y 7.

Supermercados, superficies comerciales, centros educativos como la UNED, los Conservatorios de Música o la Escuela Oficial de Idiomas, en la conocida como "Ciudad Escolar", centros de salud como el de Labañou y establecimientos de hostelería y ocio.

El lujo de vivir en una ubicación espectacular frente al mar.



UN HOGAR MODERNO CON ZONAS COMUNES A LA ALTURA.



Para el disfrute de todos, cuenta con unas completas y cuidadas zonas comunes con el mejor equipamiento donde poder relajarte, hacer ejercicio y compartir con tus seres queridos.

Una **piscina climatizada** de cloración salina, un **gimnasio** totalmente equipado, una elegante **gastroteca con home cinema**, donde realizar tus celebraciones, una **zona de juegos infantiles en patio ajardinado**, para uso exclusivo de las viviendas, y **zona de aparcamiento de bicicletas**.

88 VIVIENDAS
DE 1, 2, 3 Y 4
DORMITORIOS
CON TERRAZAS,
ESPECTACULARES
ÁTICOS Y UNAS
VISTAS DE ENSUEÑO.



Sea como sea la vivienda elegida, todas ellas **disponen de una magnífica terraza** donde deleitarte con unas vistas de ensueño, y donde el exterior se introduce a través de los grandes ventanales y mantiene su presencia llenando cada espacio de luz.



HOGARES INTELIGENTES, SOSTENIBLES, CON LAS MEJORES CALIDADES Y UNA ESTÉTICA IMPECABLE.

Hogares inteligentes donde la **domótica** aporta seguridad, bienestar y confort.

Hogares sostenibles y comprometidos con el medio ambiente: **dobles acristalamientos**; **calefacción centralizada con suelo radiante y ACS, ambos por aerotermia**, con contador individual; y **plaza de garaje con preinstalación para carga de coche eléctrico**.

Hogares donde las calidades se han cuidado hasta el último detalle: **dobles placas de yeso laminado**; **armarios vestidos con acabado textil**; **cocinas equipadas con muebles altos y bajos, horno, microondas, placa vitrocerámica y campana extractora**; **cuartos de baño alicatados por completo con baldosa de gres porcelánico marca Porcelanosa**; y, en toda la vivienda, **pavimento laminado flotante hidrófugo** de alta calidad en terminación de roble, a excepción de cocinas cerradas y baños.

Todos disponen, además, de **trastero**, para mayor comodidad.



1 DORMITORIO



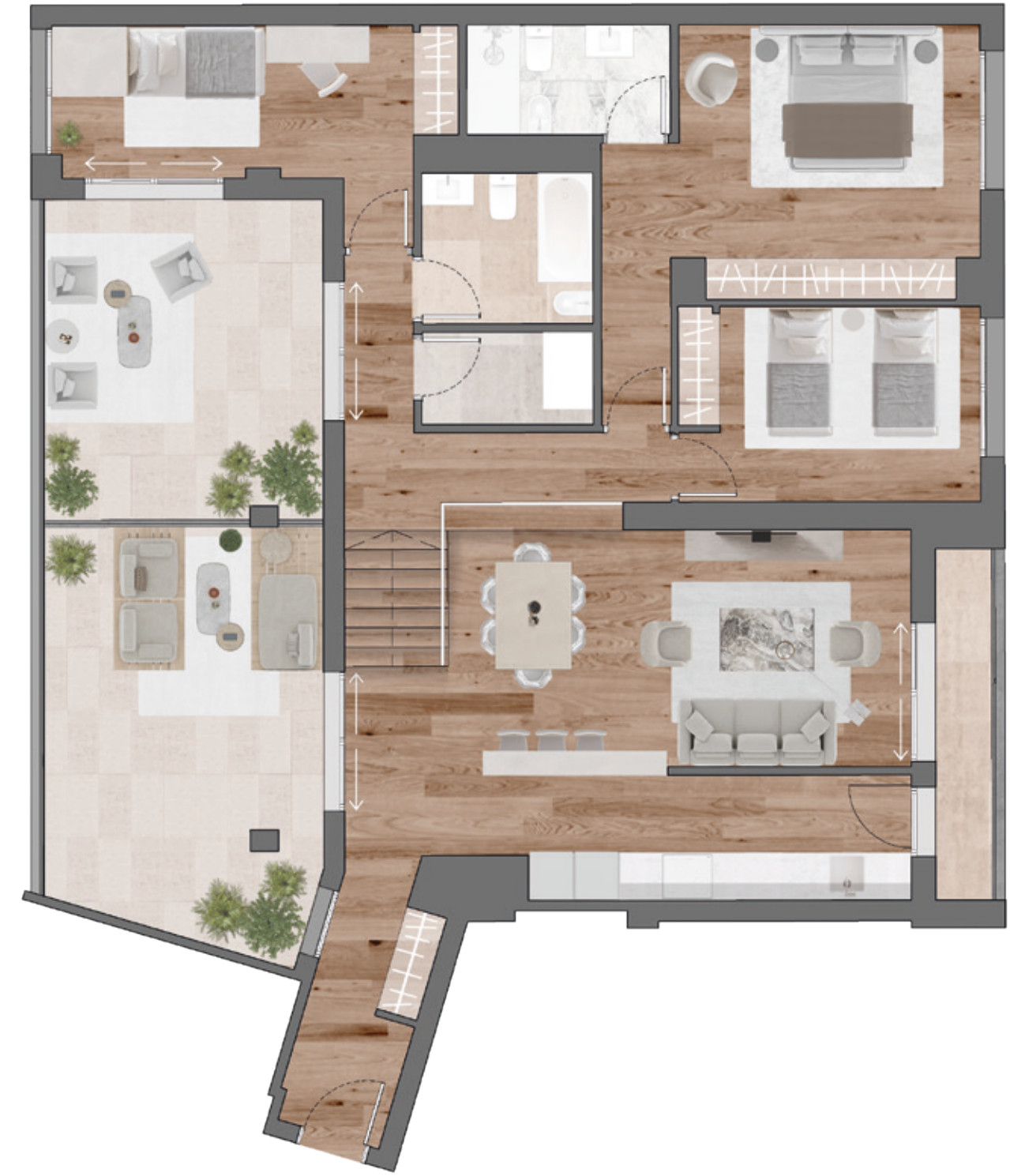


2 DORMITORIOS





3 DORMITORIOS





4 DORMITORIOS



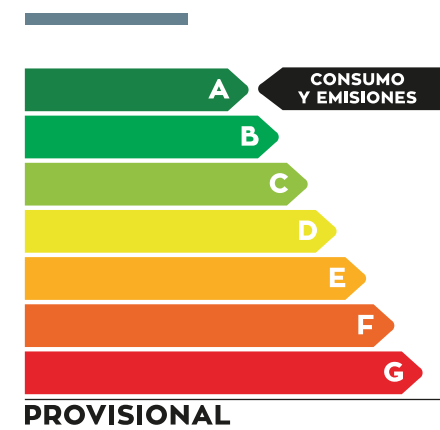


ÁTICO 4 DORMITORIOS





Las viviendas del Edificio Náutica disponen de la máxima calificación energética, para que no sólo contribuyas al cuidado del medio ambiente, sino que también te beneficies de las ventajas de hacerlo, gracias a la utilización de materiales constructivos de calidad y sistemas de confort térmico, como suelo radiante y aerotermia, que contribuyen al ahorro energético.



* La documentación presentada en este folleto es meramente orientativa, pudiendo estar sujeta a modificaciones por indicación de la propiedad, la dirección de obra o la administración competente. Por tanto, no puede considerarse como obligación contractual sino como información de carácter general.

** La demás información a que hace referencia el R.D. 515/89, se encuentra a disposición de los interesados en nuestras oficinas en la C/ Manuel Murguía, 30-32. 15011 A Coruña.

Oficina de información y venta - showroom:

C/ Manuel Murguía, 30-32. 15011 A Coruña.

699 224 661
www.edificionautica.com

