

APARTAMENTS EXCLUSIUS

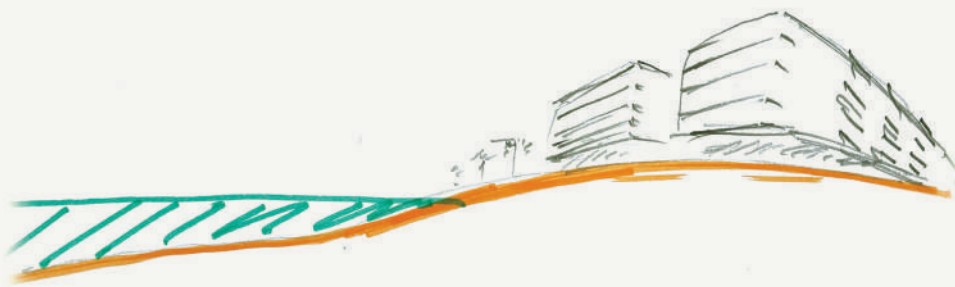
ROSA DELS VENTS

SANT ANTONI DE CALONGE



MEMÒRIA DE QUALITATS





El conjunt residencial Rosa dels Vents és un projecte de fusions i de implicacions.

Fusions entre Arquitectura i paisatge, entre orientació i confort, entre les noves tecnologies i materials i l'esperit de la tradició de la Costa Brava.

També és un projecte d'implicacions i complicitats entre els futurs residents i el mar, però amb especial interès en la hibridació entre la individualitat i les noves formes d'entendre la vida col·lectiva, amb tots els serveis que aquesta concepció comporta.

La promoció disposa de tipologies residencials que s'adapten a les diverses necessitats i programes familiars, amb habitatges que van des de un a quatre dormitoris, tots ells resolts amb eficiència energètica, materials elegants i un curat disseny arquitectònic.

Tots els apartaments, amb independència de la seva dimensió o ubicació, tenen un tret comú que els caracteritza: les vistes al mar.

El projecte ha tingut un especial interès en els espais col·lectius.

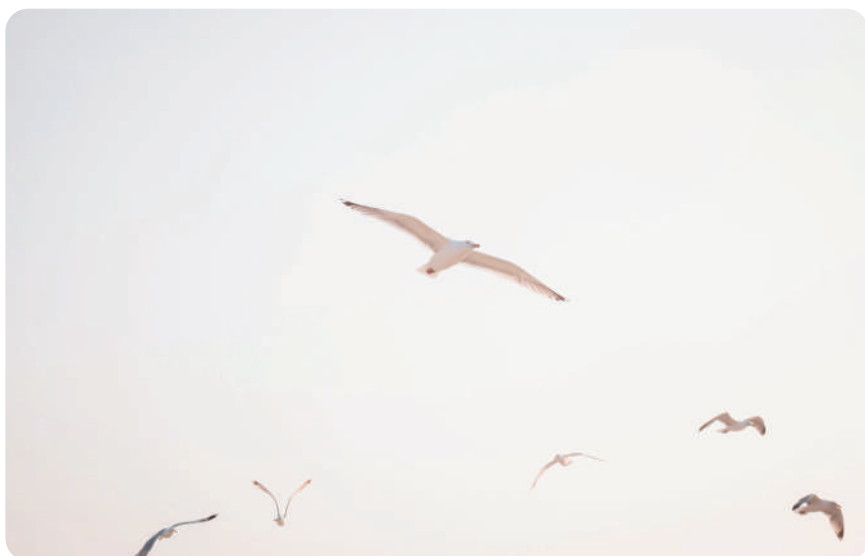
El conjunt disposa de servei de consergeria permanent, sales de coworking i gimnàs així com una agradable zona comunitària entesa com espai de relació social.

En aquest espai enjardinat, situat a la planta baixa, destaca una piscina que es troba molt a prop del passeig marítim i la platja.

Destaca, especialment, una segona piscina ubicada a la coberta de l'edifici, lloc on es crea una autèntica terrassa-mirador tant del mar com de la serralada de muntanya.

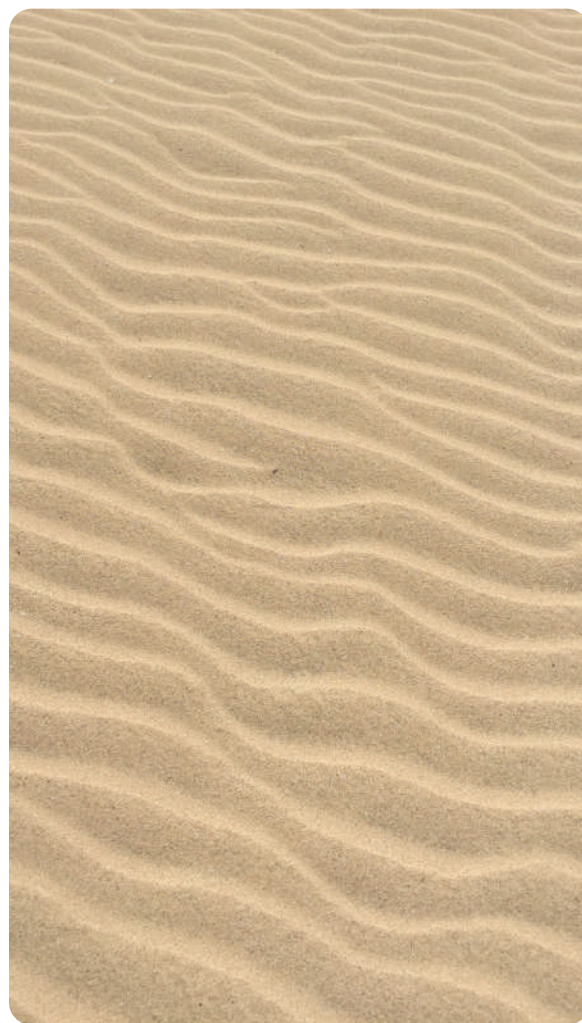
Rosa dels Vents – Apartaments Exclusius, convida a gaudir de la vida.
Vols venir ?

JORDI MOLINER
Arquitecte



Una situació única i excepcional, en una de les millors platges del litoral català

Us presentem una promoció d'obra nova a primeríssima línia de mar, en ple Passeig Marítim de la població de Sant Antoni de Calonge (Girona), continuació del passeig de la platja de Palamós, al cor de la Costa Brava.





Un entorn inmillorable per a un estil de vida únic

Al passeig marítim de la badia única de Palamós-Sant Antoni de Calonge, amb una platja de sorra blanca i aigües cristal·lines, amb els seus espigons característics i el camí de ronda que ens porta a unes extraordinàries cales de penya-segats rocosos. Ón disposaràs de gran varietat d'activitats esportives, culturals i gastronòmiques per gaudir a l'estiu o tot l'any, en parella o en família, el lloc ideal per viure-hi.





Viu en una comunitat amb totes les comoditats

La nova promoció d'obra nova, Rosa dels Vents, presenta les condicions idònies per a gaudir de la platja i el passeig de Sant Antoni, amb uns habitatges a primera línia de mar, amb accés directe al passeig marítim, en una comunitat amb tots els serveis.

Tots els habitatges tindran àmplies terrasses i vistes directes al mar. El seu acurat disseny estarà especialment pensat per aprofitar la llum del mediterrani, les vistes i poder fer de la llar davant del mar un espai de gaudi i relaxació.





Edifici amb eficiència energètica



Piscina panoràmica i piscina a planta baixa



Pisos de 1, 2, 3 i 4 habitacions



Gimnàs i zones verdes



Grans terrasses i vistes al mar



Sales de coworking i per ús comunitari



Baixos amb jardí



Parkings i trasters



Àtics exclusius



Consergeria 365 dies l'any



HABITATGES ECOFICIENTS

HABITATGES AMB EFICIÈNCIA I CONFORT

Els habitatges d'aquest edifici han estat concebuts i dissenyats posant especial èmfasi en criteris de sostenibilitat mediambiental. Aquest fet no només aporta un benefici pel medi ambient sinó que també repercuteix en l'estalvi econòmic dels futurs propietaris, ja que es reduirà el consum energètic de l'edifici.

Entre altres qualitats, l'edifici comptarà amb:

ESTALVI D'AIGUA

Les aixetes de l'edifici aniran dotades amb airejador per a la reducció de cabal d'aigua.

ENERGIA NETA

Per a la producció d'aigua calenta sanitària es comptarà amb un sistema d'aerotèrmia.

REDUCCIÓ DE LA DEMANDA ENERGÈTICA

És un edifici dissenyat per reduir la demanda energètica, tant a l'estiu com a l'hivern, a través dels següents mecanismes: col·locació de persianes i fusteries amb trencament de pont tèrmic i doble vidre amb càmera, entre d'altres.

A l'aparcament hi haurà previsió per carregadors de cotxe elèctric segons CTE.

EFICIÈNCIA ENERGÈTICA





CARACTERÍSTIQUES CONSTRUCTIVES GENERALS

SISTEMA ESTRUCTURAL

L'estructura general de l'edifici serà de formigó armat. Estructura vertical de pilars i pantalles, estructura horitzontal de forjats reticulars i lloses.

Un organisme de control tècnic homologat i independent garantirà la seva execució.

FAÇANES

Els paraments de les façanes de l'edifici es resoldran amb sistema SATE, en que l'aïllament tèrmic es col·locarà per la cara exterior de la paret de tancament per evitar ponts tèrmics. Es combinarà amb arrebossats foscos entre finestres i aplacats tipus petris a les plantes baixes.

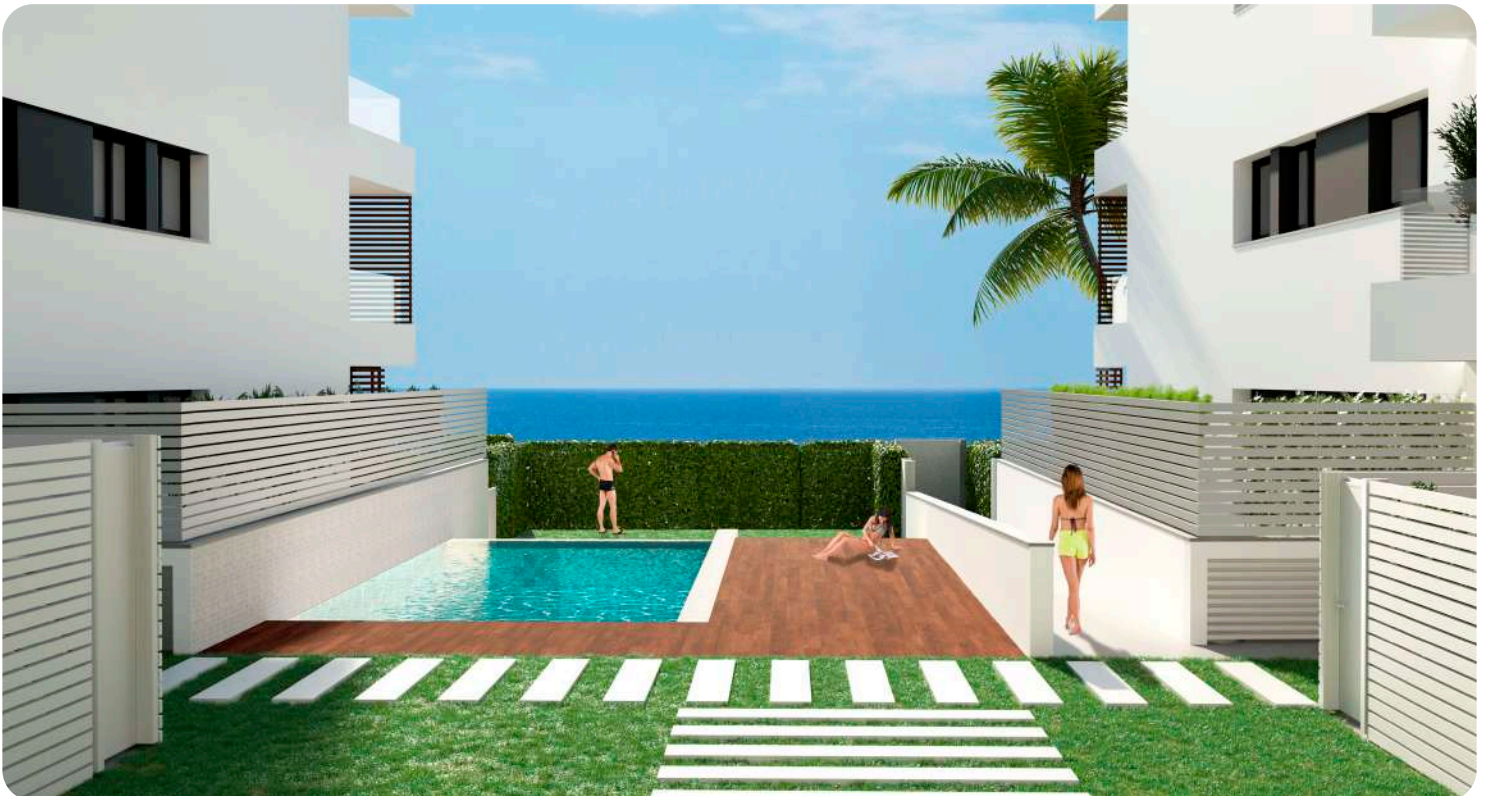
Les baranes, excepte les dels balcons del carrer Vermell, seran combinació de parts massisses iguals que els paraments de les façanes i vidre transparent. Les baranes dels balcons del carrer Vermell seran de brèndoles metàl·liques.

FUSTERIES EXTERIOR I PROTECCIONS SOLARS

Fusteries exteriors d'alumini lacat amb trencament de pont tèrmic. Vidre doble amb cambra d'aire per assolir un bon aïllament tèrmic i acústic.

Per a control lumínic i protecció solar es col·locarà a totes les habitacions persianes enrotllables d'alumini lacat amb motor, i a les terrasses i balcons de les plantes tipus que donen a mar es col·locaran elements corredissos de lames d'alumini amb acabat lacat.

**Infografies merament il·lustratives*



CARACTERÍSTIQUES CONSTRUCTIVES DELS HABITATGES

DIVISÒRIES

Les divisòries entre habitatges i amb zones comuns estaran formades per una paret ceràmica extradossada amb plaques de guix laminat sobre perfils d'acer galvanitzat amb aïllament de llana de roca interior, a una cara (zones comuns) o dues cares (entre habitatges).

Les divisòries entre estances dins d'un mateix habitatge seran envans de guix laminat sobre perfils d'acer galvanitzat amb aïllament de llana de roca interior.



REVESTIMENTS INTERIORS

A l'interior dels habitatges, les parets dels banys seran enrajolades amb gres porcellànic de 1^o qualitat de la marca PORCELANOSA o similar a escollir entre varies opcions.

A la resta d'estances els paraments es pintaran amb pintura plàstica. A les cuines el mateix taulell girarà i revestirà el frontal entre el moble inferior i superior.

S'instal·larà fals sostre de plaques de guix laminat a l'interior de l'habitatge.

PAVIMENTS

Els paviments seran de parquet ceràmic ecològic d'alta resistència a l'abradió i a l'impacte de 1^o qualitat de la marca PORCELANOSA o similar, amb entornpeu lacat en color blanc.

El paviment dels banys serà de gres porcellànic de 1^o qualitat de la marca PORCELANOSA o similar a escollir entre varies opcions.

A les terrasses exteriors es col·locarà parquet ceràmic ecològic d'alta resistència a l'abradió i a l'impacte de 1^o qualitat de la marca PORCELANOSA o similar donant continuïtat al paviment de l'habitatge.

FUSTERIES INTERIORS

La porta d'entrada dels habitatges serà un full massís, blindada normalitzada.

Las portes de pas interiors seran d'un full, batents o corredisses, de DM acabat lacat.

Els armaris encastats aniran a l'habitació suite i a la resta d'estances depenent de cada tipologia d'habitatge. Compartaran amb barra per penjar, baldes i una calaixera



**Infografies merament il·lustratives*

CUINES

Les cuines constaran de mobles alts i baixos de gran capacitat, taulells d'aglomerat de pols de quars amb un disseny actual. Amb possibilitat d'escollir entre varies opcions.

Estaran equipades amb placa vitroceràmica d'inducció, campana extractora integrada, forn elèctric i microones, i rentaplats i frigorífic integrats.

Al fals sostre s'hi col·locarà la lluminària encastada.

BANYS

Els banys aniran equipats amb aparells sanitaris i aixetes de primera qualitat amb airejador per la reducció del consum, de 1^a qualitat.

Disposaran de moble de disseny amb mirall i mampara d'un full fix de protecció enfront les aigües de la dutxa.

Al fals sostre s'hi col·locarà la lluminària encastada.



**Infografies merament il·lustratives*

INSTAL·LACIONS

AIGUA

La producció de l'aigua calenta serà mitjançant un sistema d'aerotèrmia. Aquest sistema, aplicat a la producció d'aigua calenta, té un rendiment mediambiental superior a l'ús de les plaques solars.

CLIMATITZACIÓ

Els habitatges estaran dotats de climatització per aire fred-calor, amb conductes ocults, ubicats als fals sostres, des de els quals es distribuirà homogèniament l'aire a totes les estances. Es controlarà mitjançant termòstat ubicat al saló dels habitatges.

VENTILACIÓ

Tal com exigeix el Codi Tècnic de l'Edificació, els habitatges comptaran amb un sistema integrat de ventilació per a la renovació de l'aire interior.



INSTAL·LACIÓ ELÈCTRICA I TELECOMUNICACIONS

Es disposarà d'instal·lació comunitària de TV adaptada per a la recepció de senyal TDT, dotant de preses als salons, cuines i dormitoris.

S'instal·larà sistema de videoporter per al control d'accés als portals.

PORTAL, ELEMENTS COMUNS I EQUIPAMENT

El portal es farà amb materials nobles de primera qualitat, combinats adequadament per potenciar la seva estètica i proporcionar un agradable accés als habitatges.



La il·luminació dels portals i les escales serà de tecnologia tipus led, amb encesa mitjançant detectors de presència, minimitzant els consums i per tant les despeses comunitàries.

Pel que fa a equipament, aquesta promoció comptarà amb dues piscines, una ubicada a la planta baixa molt a prop del passeig marítim i la platja; i una segona ubicada a la coberta de l'edifici amb vistes espectaculars tant del mar com de la serralada de muntanya.

La promoció disposarà a més de sala polivalent/coworking, gimnàs i pàrquing de bicicletes amb accés directe des del carrer vermell. També, s'habilitarà un habitatge de planta baixa, com a porteria, on viurà conserge durant tot l'any, de manera que el complex disposi de porteria i consergeria permanent.



La promotora es reserva el dret d'introduir modificacions a aquesta memòria de qualitat que vinguin motivades per raons tècniques, jurídiques, comercials o exigides pels organismes oficials competents.

També per les que l'arquitecte director d'obra pugui introduir per ser necessàries o convenientes per a la correcta finalització de l'edifici. En cap cas els materials substituïts seran de menor qualitat que els inclosos a aquesta memòria.

*Infografies merament il·lustratives i subjectes a possibles modificacions. Mobiliari no inclòs, acabats, qualitat colors, equipament, sanitari i mobles de cuina aproximats.





Gaudeix la Costa Brava!

Informa't sense compromís!

872 290 010

promociorosadelsvents.com

