

PLAZA DE LILA

*Tu vida comienza una nueva página
la mejor de todas*



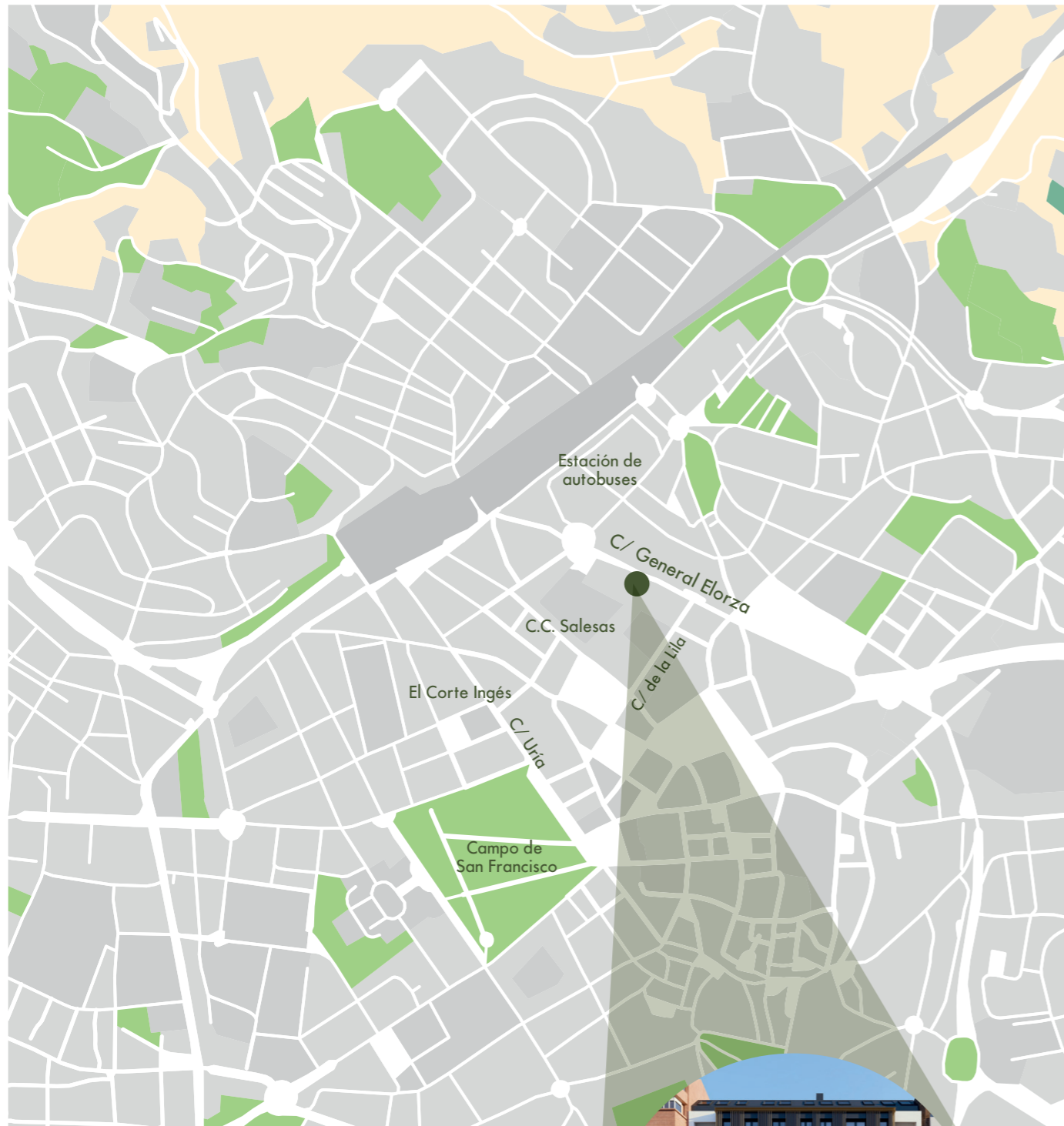
*Aquí empieza
la vida con la que siempre has soñado...*

Plaza de la Lila es un exclusivo complejo residencial en el corazón de Oviedo, diseñado y pensado para que empieces a vivir la vida que quieres vivir.

Un oasis de paz en contacto con la energía de la ciudad.
Una apuesta por la calidad de vida sin renunciar a nada.



Una oferta premium de 48 viviendas; pisos y áticos de 2 a 4 dormitorios con plaza de garaje, trastero y estupendas terrazas según tipologías, en un emplazamiento inigualable en el núcleo neurálgico de Oviedo.



Una vida en la mejor ubicación

En la calle General Elorza nº 67 con Plaza de la Lila, en pleno centro urbano combinando dinamismo y tranquilidad con espacios verdes y zonas peatonales en su entorno más inmediato.

Todo, en un marco totalmente consolidado, a tan solo 5 minutos de la Calle Uría, principal arteria de la ciudad, y del Campo de San Francisco, uno de los mayores parques urbanos de Asturias.

*Una vida
cerca de todo*

En **Plaza de la Lila** para disfrutar de un paraíso de calma y sosiego en un marco privilegiado con excelentes comunicaciones y conexiones.

Para vivir con todos los servicios y prestaciones al alcance, al lado del Centro Comercial Salesas y de otras zonas comerciales.





*Una vida
para escribir una nueva
página en Oviedo*

Una nueva página en la historia de Oviedo que renueva la imagen de la calle, cerrando la fachada y aportando al entorno la unidad e imagen actual que se merece.

Una nueva promoción de viviendas de alto standing que ofrece la oportunidad de vivir o invertir en una de las zonas más estratégicas de la ciudad.

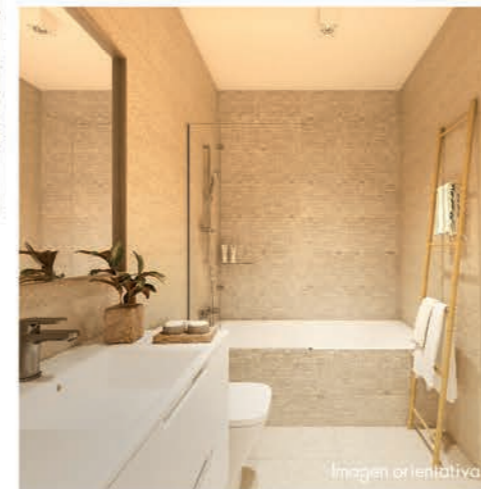
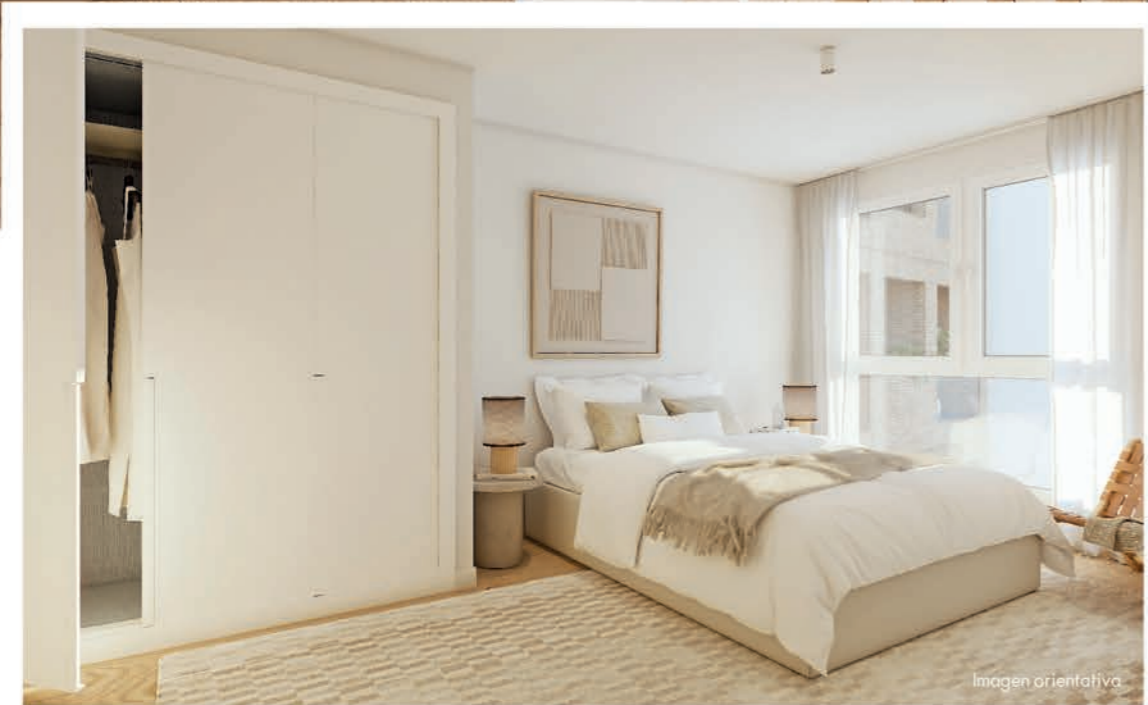









*Una vida
para vivir como te mereces*

En **Plaza de la Lila**, un complejo residencial exclusivo que proyecta espacios de vida únicos. Su construcción tan elegante como actual impulsa la luminosidad natural de su ubicación, sumando espacios verdes ajardinados y dando protagonismo a las terrazas de sus viviendas.

Sus viviendas, resguardadas del ruido de la ciudad por su alto aislamiento acústico, son refugios de paz en pleno centro, con zonas comunitarias para vivir y disfrutar: patio, coworking, sala polivalente...



-  Luz natural que envuelve los espacios
-  Aislamiento térmico y acústico
-  Pavimentos porcelánicos de Porcelanosa
-  Buzones inteligentes
-  Certificación Energética A

PLAZA ^{DE} LA LILA

*Aquí empieza la vida
que quieres vivir*

