



Blau

Carrer Mallols, 2, 17130 L'Escala, Girona



MAHER

Ubicació: L'Escala

Emplacement: L'Escala



Carrer Mallols, 2, 17130 L'Escala, Girona



BLOC 1

BLOC 2

BLOC 3

ACCÉS DE
VIANANTS

JOCS
INFANTILS

JARDÍ COMUNITARI

PISCINA

PISCINA INFANTIL

PISTA
PÀDEL

ACCÉS PÀRQUING

ACCÉS PÀRQUING

ZONA BOScosa

Indice memòria de qualitats

Index mémoire de qualités

1 Fonamentació i estructura Fondation et structure

2 Façana Façade

3 Façana Façade

4 Fusteria exterior Charpenterie extérieure

5 Fusteria interior Charpenterie intérieure

6 Envans i aïllament Cloisonnement et isolement

7 Paviments i revestiments Sols et revêtements

8 Banys Toilettes

9 Sanitaris i aixetes Équipement sanitaire et robinetterie

10 Cuina Cuisine

11 Calefacció, climatització i aigua calenta Chauffage, climatisation et eau chaude

12 Sistema de ventilació i extracció Système de ventilation et extraction

13 Jocs infantils Jeux enfantins

14 Piscina i accés Piscine et accès

15 Pista de pàdel Paddle-tennis

16 Garatge comunitari Garage communautaire

17 Qualificació energètica Qualification énergétique



1 Fonamentació i estructura

Fondation et structure

Fonamentació i estructura de formigó armat. Tot d'acord amb els requeriments del projecte executiu i la normativa vigent.

Fondation et structure en béton armé. Tout en conformité avec les exigences de la projet exécutif et réglementation en vigueur.

2 Coberta

Toiture

La coberta és plana i inclinada. Les zones transitables compten amb acabat de rajola antilliscant per a exteriors i les inclinades amb acabat de teula.

En tots dos casos compten amb aïllament tèrmic.

Le toit est plat et incliné. Les zones ceux accessibles à pied ont une finition en carrelage antidérapant pour l'extérieur et ceux en pente ont une finition en carrelage. Dans les deux cas, ils sont isolés

La pell exterior

La peau extérieure

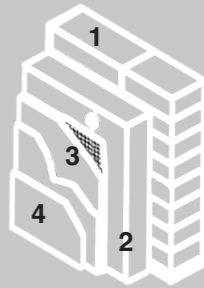
3

Façana

Façade

La façana es realitzarà amb materials de qualitat segons la normativa municipal.

La façade sera réalisée avec des matériaux de qualité selon la réglementation municipale.



- 1. Façana 1. Façade
- 2. Aïllament tèrmic 2. Isolation thermique
- 3. Malla d'armadura 3. Courrier d'armure
- 4. Revestiments 4. Revêtements

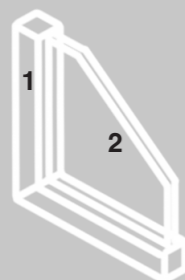
4

Fusteria exterior

Charpenterie extérieure

S'han previst finestres i portes exteriors abatibles amb perfil·leria d'alumini amb trencament de pont tèrmic acabat lacat, amb doble envidrament termoacústic.

Les fenêtres et portes pliantes extérieures ont été équipées de profilés en aluminium à rupture de pont thermique en finition laquée, avec double vitrage thermoacoustique.



- 1. Perfil de PVC o alumini amb trencament de pont tèrmic segons disseny de projecte
1. Profile PVC ou aluminium à rupture de pont thermique selon conception du projet
- 2. Doble vidre amb càmera d'aire
2. Double vitrage avec chambre à air



Imatges orientatives i no reals

Images indicatives et non réelles



Gaudeix de la comoditat, proactivitat i descans de qualitat que proporciona el confort arquitectònic del teu habitatge.

Profitez du confort, de la proactivité et d'un repos de qualité qui assure le confort architectural de votre maison.

5 Fusteria interior

Charpenterie intérieure

L'entrada al habitatge es realitzarà amb una porta blindada amb pany de seguretat amb acabat interior panellat lacat de color blanc a joc amb la resta de la fusteria.

A dins, totes les portes de pas es preveuen llises lacades de color blanc.

Es projecten armaris modulars al dormitori principal amb portes abatibles, acabat lacat a joc amb les portes de pas.

Els armaris estan folrats interiorment amb barra de penjar i prestatges.

L'entrée de la maison se fera par une porte blindée avec une serrure de sécurité avec une finition intérieure en panneaux laqués blancs assortie au reste de la menuiserie.

A l'intérieur, toutes les portes des lisses laquées blanches sont prévues.

Des armoires modulaires sont projetées dans la chambre principale avec des portes pliantes, finition laquée à assortir aux portes de passage.

Les armoires sont doublées à l'intérieur d'une barre de suspension et d'étagères.



Imatges orientatives i no reals

Images indicatives et non réelles

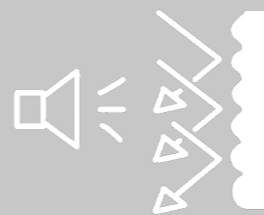
6 Envans i aïllament

Cloisonnement et isolement

Els materials s'han previst per obtenir el màxim confort tèrmic i acústic a l'habitatge, complint amb les normatives específiques més estrictes.

Les divisions entre les diferents habitacions es projecten amb envans secs de guix laminat i absorbent acústic.

La divisió entre els habitatges es realitza amb ½ peu de maó trasdosat per ambdues cares amb envans de guix laminat amb aïllament.



Les matériaux ont été conçus pour obtenir un maximum de confort thermique et acoustique dans la maison, en respectant les réglementations spécifiques les plus strictes.

Les cloisonnements entre les différentes pièces sont projetés avec des cloisonnements en plâtre laminé sec et absorbeur acoustique.

La division entre les habitations est faite avec ½ pied de brique revêtu des deux côtés avec cloisonnement en plaques de plâtre isolées.



Materials

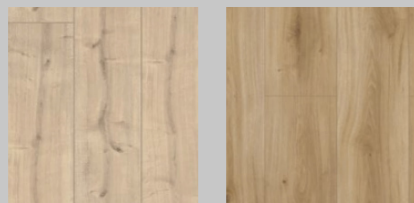
Matériaux



7 Paviments i revestiments

Sols et revêtements

El paviment es realitza amb parquet laminat flotant de 8mm de gruix i qualitat AC4. En banys i cuines gres porcelànic.



Paviment interior: saló i dormitoris
Sols intérieurs : salon et chambres

Le sol est en parquet stratifié flottant de 8 mm d'épaisseur et de qualité AC4. Dans les salles de bains et les cuisines en grès cérame.



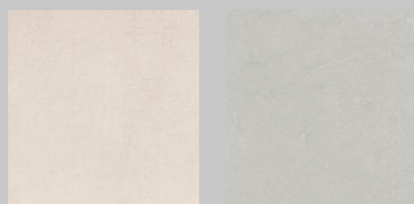
Paviment interior: banys i cuina
Sols intérieurs : salles de bains et cuisine

8 Banys

Toilettes

El revestiment de parets de banys està realitzat amb rajoles de format 60-30.

Le revêtement mural de la salle de bain est réalisé avec des carreaux au format 60-30.



Enrajolat: banys (gres a totes les opcions)
Carrelage : salles de bains (grès dans toutes les options)



Opcions de color
Options de couleur

Bany principal inclou:

- Lavabo model Victoria-N amb moble o similar
- Inodor GAP o similar
- Plat dutxa model Neo Daiquiri o similar

Bany secundari inclou:

- Aixetes lavabo model L20 o similar
- Aixetes dutxa model L20 o similar
- Lavabo model GAP o similar
- Inodor model GAP o similar
- Banyera model contensa o similar

La salle de bain principale comprend :

- Lavabo modèle Victoria-N avec meuble ou similaire
- Toilette GAP ou similaire
- Receveur de douche modèle Neo Daiquiri ou similaire

La salle de bain secondaire comprend :

- Robinet de lavabo modèle L20 ou similaire
- Robinet de douche modèle L20 ou similaire
- Lavabo modèle GAP ou similaire
- WC modèle GAP ou similaire
- Baignoire modèle Contense ou similaire

9 Sanitaris i aixetes

Équipement sanitaire et robinetterie

Els lavabos i inodors són de porcellana vitrificada en color blanc amb cisterna de doble descàrrega en inodors. Les banyeres són de xapa d'acer esmaltat i els plats de dutxa acrílics. Aixetes monocomandament de la marca Roca o similar.

Les lavabos et toilettes sont en porcelaine vitrifiée blanche avec un réservoir à double chasse dans les toilettes. Les baignoires sont en tôle d'acier émaillé et les receveurs de douche sont en acrylique. Robinets à levier unique de la marque Roca ou similaire.



Les cuines es lliuren segons el projecte amb mobles alts i baixos, amb placa d'inducció tres focs, forn encastrat elèctric i campana extractora. Taulells i frontals d'unió entre mobles alts i baixos són en pedra artificial o porcelànic.

Les cuisines sont livrées selon le projet avec des meubles hauts et bas, avec une plaque à induction trois feux, un four électrique encastrable et une hotte aspirante. Les plans de travail et les façades de jonction entre les éléments hauts et bas sont en pierre artificielle ou porcelaine.





Imatges orientatives i no reals

Images indicatives et non réelles

11 Calefacció, climatització i aigua calenta

Chauffage, climatisation et eau chaude

Es realitza per aerotèrmia, un sistema de climatització d'alta eficiència energètica de fred i calor independent per a cada habitatge. La producció d'aigua calenta també es fa mitjançant el sistema d'alta eficiència d'aerotèrmia. A cada habitatge hi haurà un Inter acumulador (dipòsit intercanviador d'aigua) que serà escalfat pel sistema d'aerotèrmia, garantint el confort de l'usuari

Cela se fait par aérothermie, un système de climatisation efficacité énergétique de chauffage et de refroidissement indépendante pour chaque logement. La production d'eau chaude est également réalisée grâce au système aérothermique à haut rendement. Dans chaque logement il y aura un accumulateur Inter (réservoir-échangeur d'eau) qui sera chauffé par le système aérothermique, garantissant le confort de l'utilisateur.

12 Sistema de ventilació i extracció

Système de ventilation et extraction

Instal·lació de sistema de ventilació mecànica segons la normativa vigent, permetent una millor eficiència energètica de l'habitatge.

Installation d'un système de ventilation mécanique selon la réglementation en vigueur, permettant une meilleure efficacité énergétique dans la maison.



Aigua calenta sanitària
Eau chaude sanitaire

Zones comunes

Zones communes



13 Jocs infantils

Jeux enfantins



Els més petits podran gaudir del seu temps lliure a la zona de parc infantil dissenyada amb els millors materials de qualitat per garantir-ne la màxima seguretat i confort.

Les plus petits pourront profiter de leur temps libre dans l'aire de jeux conçue avec des matériaux de la meilleure qualité pour assurer un maximum de sécurité et de confort.

Imatges orientatives i no reals Images indicatives et non réelles

14 Piscina i accés

Piscine et accès

Se disfruta de un espacio comunitario que incluye una piscina salina comunitaria a cubierta exterior amb zona solàrium.

La combinació acurada dels materials d'acabat fa dels portals un agradable espai d'accés.

L'ascensor compta amb portes automàtiques i una moderna decoració combinada amb la dels portals.

Profitez d'un espace commun qui comprend une piscine d'eau salée terrasse extérieure commune avec solarium.

La combinaison soignée des matériaux de finition fait des portails un espace d'accès agréable.

L'ascenseur a des portes automatiques et une moderne décoration combinée avec celle des portails.



Imatges orientatives i no reals

Images indicatives et non réelles

15 Pista de pàdel

Paddle-tennis

La urbanització disposa d'una pista de pàdel per mantenir-se actiu i compartir moments únics amb els seus éssers estimats. Construït amb els millors materials per garantir un partit segur i còmode.

L'urbanisation dispose d'un court de paddle-tennis pour rester actif et partager des moments uniques avec vos proches. Construit avec les meilleurs matériaux pour assurer un match sûr et confortable.



Imatges orientatives i no reals

Images indicatives et non réelles

Cuidem el planeta

Els nostres estàndards de qualitat proporcionen uns resultats excel·lents que garantiran el confort i el gaudi de l'habitatge a l'usuari, gaudint no només de les millors qualitats del mercat, sinó també dels menors consums energètics possibles.

16 Garatge comunitari

Garage communautaire

Garatge independitzat amb accés de vehicles amb porta automatitzada accionable. Des dels habitatges s'accedeix als garatges directament des de l'ascensor, a través dels vestíbuls estancs amb portes metàl·liques.

Paviment de garatge amb acabat de formigó remolinat amb pols de quars.

Preinstal·lació de recàrrega de vehicles elèctrics.

Totes les instal·lacions (protecció contra incendis, ventilació, electricitat...) s'han projectat donant el compliment més estricte als reglaments vigents.

Garage indépendant avec accès véhicule avec une porte automatisée par télécommande. Depuis les logements, les garages sont accessibles directement depuis l'ascenseur, par les halls étanches aux portes métalliques. Plancher de garage avec une finition en béton taloché avec de la poudre de quartz.

Pré-installation pour recharger les véhicules électriques.

Toutes les installations (protection incendie, ventilation, électricité...) ont été conçues dans le strict respect de la réglementation en vigueur.



Imatges orientatives i no reals

Images indicatives et non réelles

Nous prenons soin de le planète

Nos normes de qualité fournissent d'excellents résultats qui garantiront le confort et la jouissance de la maison à l'utilisateur, bénéficiant non seulement des meilleures qualités du marché, mais aussi de la consommation d'énergie la plus faible possible.

17 Qualificació energètica

Qualification énergétique

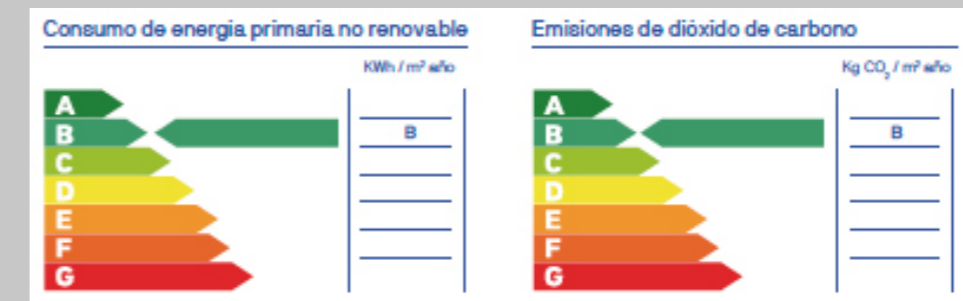
Millora de les solucions constructives per optimitzar el consum energètic i garantir el confort i el gaudi de l'usuari.

Ultima tecnologia en sistemes de climatització i qualitat de l'aire, prioritzant tant el resultat final del producte com el baix consum.

Ús de bombetes led a diferents zones de l'edificació, garantint un consum, durada i eficàcia òptimes. Dispositius sanitaris respectuosos amb el mediambient. El seu baix consum suposa un estalvi significatiu a la factura a més de contribuir a millorar el nostre entorn.

Amélioration des solutions constructives pour optimiser la consommation d'énergie et garantir le confort et l'agrément des usagers.

Les dernières technologies en matière de systèmes de climatisation et de qualité de l'air, privilégiant à la fois le résultat fin du produit comme une faible consommation. Utilisation d'ampoules LED dans différentes zones du bâtiment, garantissant une consommation, une durée et une efficacité optimales. Dispositifs de santé respectueux de l'environnement. Sa faible consommation représente une économie non négligeable sur la facture tout en contribuant pour améliorer



Imatges orientatives i no reals

Images indicatives et non réelles

Pisos de 2, 3 habitaciones

Tots els pisos s'han dissenyat per al màxim confort i aprofitament de l'espai, buscant luminositat i benestar



Appartement de 2, 3 chambres

Tous les étages ont été conçus pour un maximum de confort et d'utilisation de l'espace, à la recherche de lumière et de bien-être.



Plano viviendas

Edificio 1 Planta Baja 1ª

Ubicación piso



Planta



Vista frontal

Superficies



Sup. Piso	75 m ²
Sup. Terraza	51 m ²
Sup. Común	15 m ²
Sup. Total	141 m ²

Escala gráfica



Plano viviendas

Edificio 1 Planta Baja 4^a

Ubicación piso



Planta



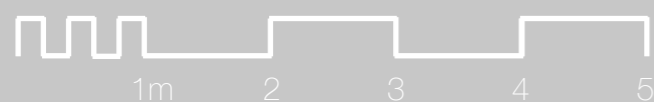
Vista frontal



Superficies

Sup. Piso	75 m ²
Sup. Terraza	18 m ²
Sup. Común	15 m ²
Sup. Total	108 m ²

Escala gráfica



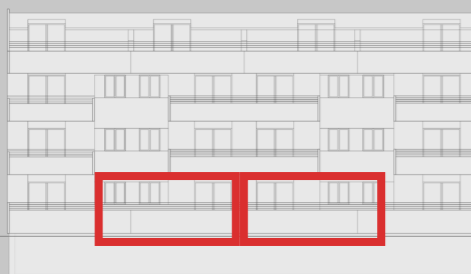
Plano viviendas

Edificio 1 Planta Baja 2ª y 3ª

Ubicación piso



Planta



Vista frontal



Superficies

Sup. Piso	59,5 m ²
Sup. Terraza	28,5 m ²
Sup. Común	15 m ²
Sup. Total	103 m ²

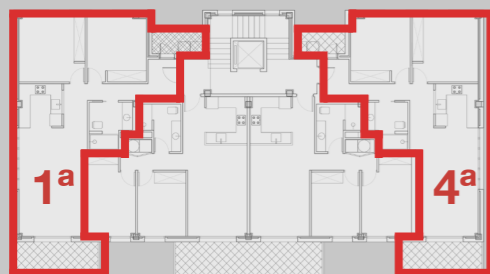
Escala gráfica



Plano viviendas

Edificio 1
Planta Primera 1ª y 4ª

Ubicación piso



Planta



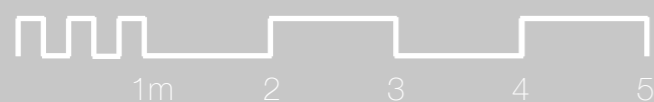
Vista frontal



Superficies

Sup. Piso	74 m ²
Sup. Terraza	10 m ²
Sup. Común	15 m ²
Sup. Total	99 m ²

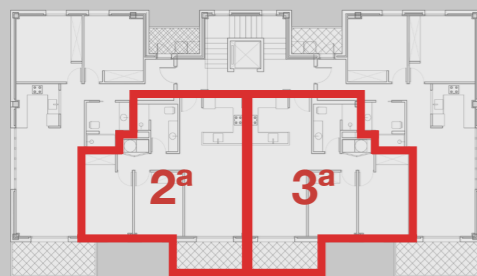
Escala gráfica



Plano viviendas

Edificio 1
Planta Primera 2^a y 3^a

Ubicación piso



Planta



Vista frontal



Superficies

Sup. Piso	60,5 m ²
Sup. Terraza	8,5 m ²
Sup. Común	15 m ²
Sup. Total	84 m ²

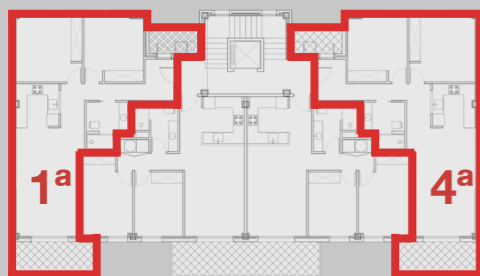
Escala gráfica



Plano viviendas

Edificio 1
Àtic - Duplex
1ª y 4ª

Ubicación piso



Planta



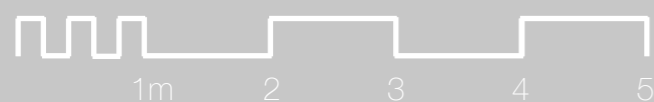
Vista frontal



Superficies

Sup. Piso	127 m ²
Sup. Terraza	30 m ²
Sup. Común	15 m ²
Sup. Total	172 m ²

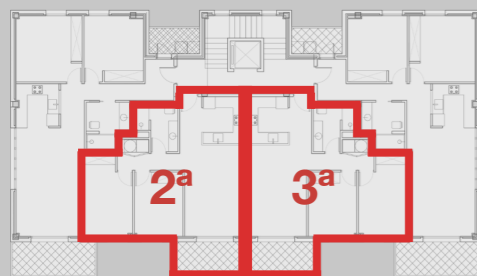
Escala gráfica



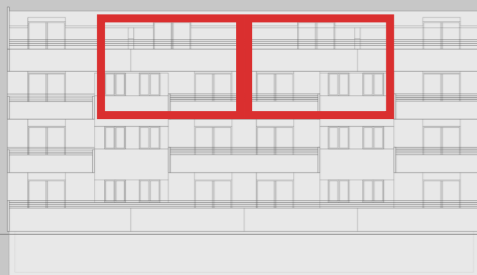
Plano viviendas

Edificio 1
Àtic - Duplex
2^a y 3^a

Ubicación piso



Planta



Vista frontal



Superficies

Sup. Piso	100,5 m ²
Sup. Terraza	26,5 m ²
Sup. Común	15 m ²
Sup. Total	142 m ²

Escala gráfica



Plano viviendas

Edificio 1 Planta Sótano - Parking

Ubicación

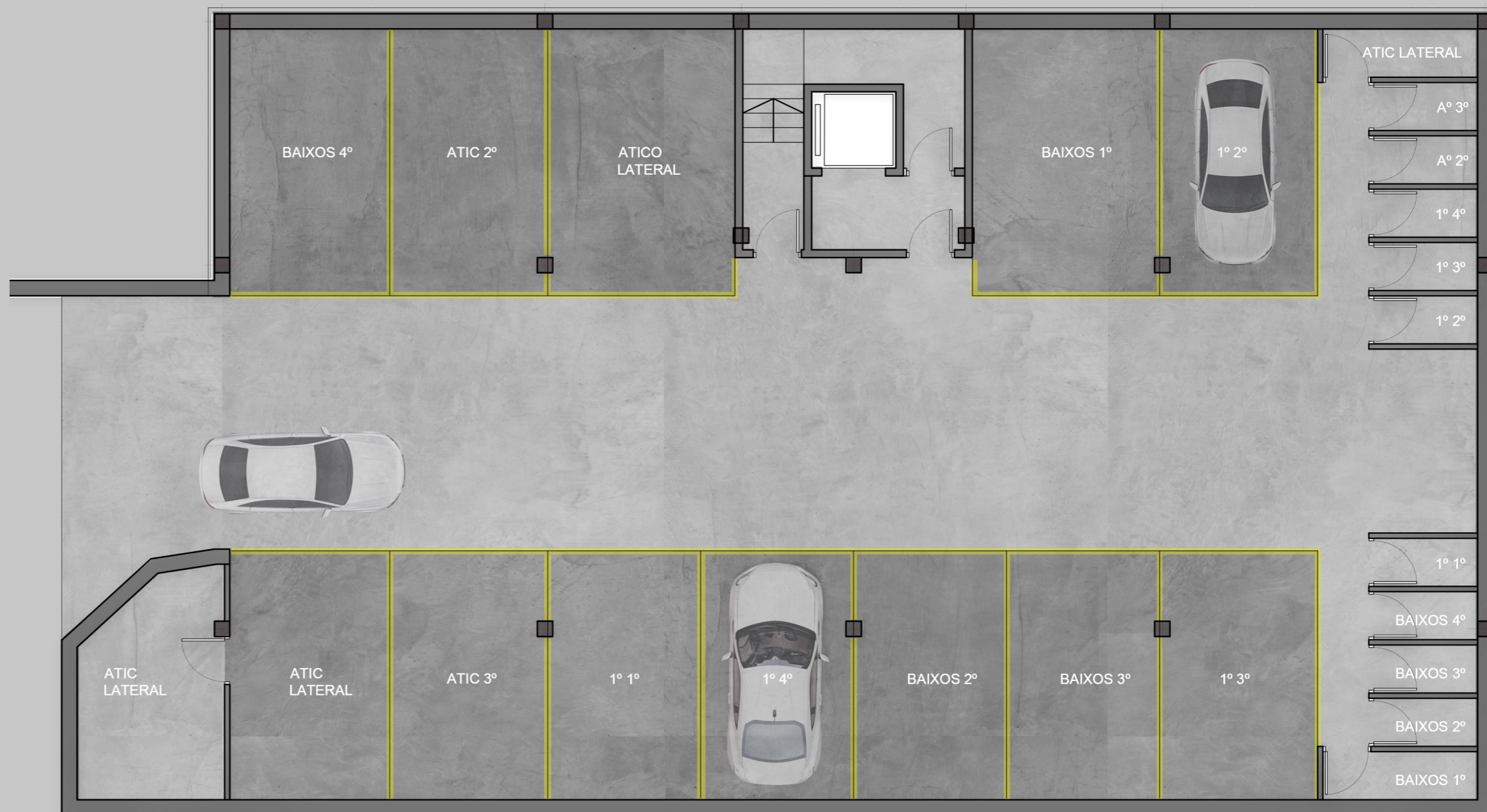


Vista frontal



Superficies

Aparcament petit	15 m ²
Aparcament mitjà	16,20 m ²
Aparcament gran	19,20 m ²
Traster petit	2 m ²
Traster mitjà	3 m ²
Traster gran	12 m ²
Sup. Construïda Aparc.	332 m ²
Sup. Construïda Trasters	50 m ²
Sup. Const. Espai Comuns	43 m ²
Sup. Const. Total	425 m ²



Escala gràfica



Blau

Carrer Mallols, 2, 17130 L'Escala, Girona



MAHER

