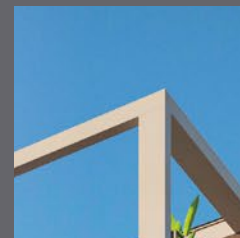


La Llum de Manresa. ara sí

Memòria de qualitat.



metrovacesa.
ara sí



metrovacesa.
ara sí



Imatges orientatives i no reals

Qualitats i confort

La qualitat dels materials escollits, unida als dissenys representatius que treballem, generen habitatges únics.

Col·laborem amb els millors arquitectes i interioristes perquè gaudeixis d'una llar que realment canviï la teva vida.





Imatges orientatives i no reals

Index

1 Fonaments i estructura

6 Envans i aïllament

11 Falsos sostres i pintura

16 Garatge comunitari

2 Façana

7 Paviments

12 Instal·lacions d'electricitat, TV i Telefonia

17 Qualificació energètica

3 Cobertes

8 Banys

13 Calefacció, climatització i aigua calenta

4 Fusteria exterior

9 Sanitaris i aixetes

14 Sistema de ventilació i extracció

5 Fusteria interior

10 Cuines

15 Accés i zones comunes

1 Fonaments i estructura

Fonamentació i estructura de formigó armat d'acord amb els requeriments de la normativa vigent.

2 Façana

Tancaments exteriors amb maó ceràmic vist i formigó vist segons la zona.

Aïllament tèrmic, càmera d'aire i extradossat interior mitjançant envans secs.

3 Cobertes

Cobertes tècniques, acabades com cobertes planes no transitables amb aïllament tèrmic i protecció amb grava. Acolliran les plaques solars i per les unitats exteriors dels equips d'aire condicionat.

Resta de cobertes acabades com cobertes planes transitables amb aïllament tèrmic i paviment d'exteriors antilliscant.

4 Fusteria exterior

S'han previst finestres i portes exteriors abatibles amb perfil·leria de PVC, doble vidre amb càmera.

Es disposen persianes d'alumini lacat en color a la sala, cuina i dormitoris.



Fusteria exterior de PVC, doble vidre amb càmera.

Imatges orientatives i no reals

Disseny modern i una atractiva volumetria



Imatges orientatives i no reals



5 Fusteria interior

L'entrada a l'habitatge serà amb porta blindada amb pany de seguretat, acabat interior panellat lacat amb conjunt amb la resta de la fusteria interior.

Totes les portes de pas seran llises i lacades.

Es projecten armaris modulars en dormitori principal amb portes abatibles, acabat lacat a joc amb les portes de pas. Els armaris van folrats interiorment, inclouen balda i barra de penjar.

6 Envans i aïllament

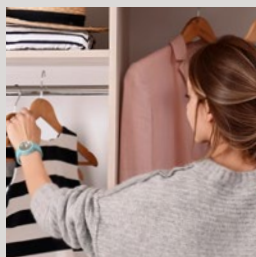
La distribució interior d'habitatges es construirà amb envans secs amb aïllament.

Les parets mitgeres entre els diferents habitatges, s'executaran amb maó ceràmic extradossat per ambdues cares, amb envans secs i aïllament.

Garantint un confort
tèrmic i acústic

Armaris encastats
modulars folrats
interiorment

Imatges orientatives i no reals



Imatges orientatives i no reals

7 Paviments

El paviment en saló i dormitoris es realitzarà amb parquet flotant sintètic.

En cuines paviments amb gres porcel·lànic, i als banys, paviments i en gres porcel·lànic i enrajolats ceràmics amb pasta blanca.

En terrasses paviments amb gres d'exterior antilliscant.



Imágenes orientativas y no reales

Paviment de parquet per saló i habitacions

KRONOSwiss
WOOD SOLUTIONS



ROBLE SUTTER



ROBLE RIFT

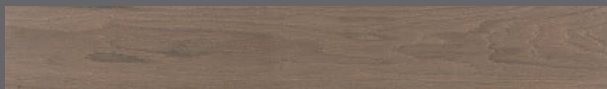
NOBLESSE
1380 x 193 x 8 mm
Parquet flotant sintètic
AC4

Paviment porcel·lànic per saló i habitacions. Opcional amb cost

ARGENTA



OLAND HONEY 23 x 120 cm,



NOMAD BROWN 22,5 x 90 cm

PORCEL·LÀNIC



A

Imatges orientatives i no reals



Imatges orientatives i no reals

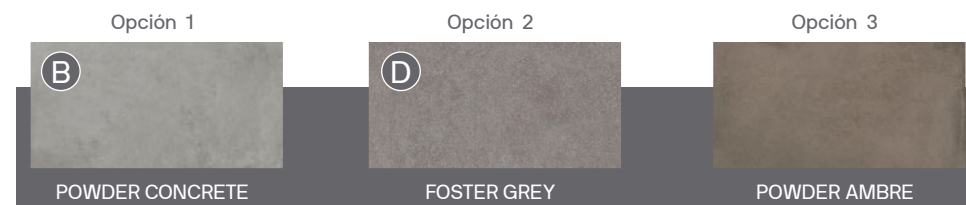


8 Banys

Revestiments: Als banys, enrajolats amb ceràmica de pasta blanca. Cel ras de plaques de guix laminat acabat amb pintura plàstica.

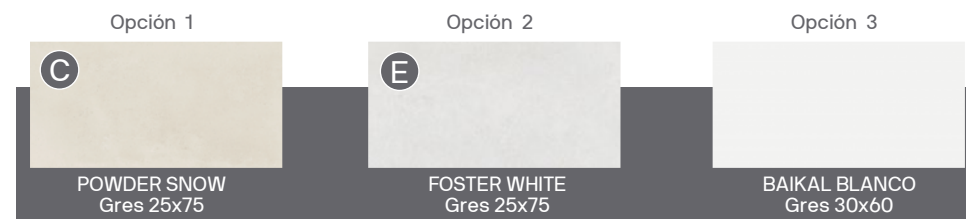
TERRES INTERIORS: Banys (suite i secundari).
Gres porcel·lànic 30X60

ARGENTA



REVESTIMENTS INTERIORS: Banys (suite i secundari).

ARGENTA



new
K&S

Roca

acquabella
Waste Creation for your bath.

Bany suite inclou:

Inodor The Gap (tapa amortiguada), 64x35 cm.
Lavabo encastat ROCA + Moble amb calaixera.
Dutxa Acquabella amb marc perimetral i aixeta termostàtica.

Bany secundari inclou:

Inodor The Gap (tapa amortiguada), 64x35 cm.
Lavabo marca Newker.
Banyera ROCA 160x70x40 cm.
Aixetes monocomandament.
Mesclador exterior de banyera amb dutxa de mà, flexible amb suport articulat.



9 Sanitaris i aixetes

Aparells sanitaris de marca de reconegut prestigi amb aixetes monocomandament.

Els lavabos i inodors seran de porcel·lana vitrificada. Les banyeres seran de xapa d'acer esmaltada. Es col·locarà plat de dutxa en el bany suite i banyera en el bany secundari. Tot de color blanc.

Xarxa interior de distribució d'aigua amb tuberia de polietilè reticulat.

10 Cuines



A la cuina, aplacat Compaq o similar al frontal entre armaris baixos i alts. Les cuines tindran mobles alts i baixos segons Projecte. Taulell de cuina Compaq o similar.

Aigüera d'acer inoxidable i aixetes monocomandament amb broc giratori.

Inclou: placa d'inducció amb 3 focs, forn, microones, campana extractora de fums, de la marca Bosch o similar.



Imatges orientatives i no reals

11 Falsos sostres i pintura

Cel ras de plaques de guix laminat o d'alumini amb pintura plàstica segons definició de Projecte.

12 Instal·lacions d'electricitat, TV i telefonia

Instal·lació elèctrica realitzada segons R.E.B.T. amb grau d'electrificació elevat.

Lluminària exterior amb lluminària LED.

La promoció estarà dotada d'antena col·lectiva per a captació d'imatge de televisió segons la normativa vigent. Es disposaran de preses de TV i TF a totes les estances.

Videoporter electrònic amb receptor de trucada i imatge.



13 Calefacció, climatització i aigua calenta

Instal·lació completa de climatització fred-calor mitjançant sistema de conductes en cel ras i reixetes en estances.

Calefacció mitjançant radiadors de panells d'alumini amb vàlvules termostàtiques en dormitoris i termòstat ambient a la sala d'estar-menjador.

Caldera individual de gas natural per a producció d'aigua calenta sanitària amb aportació a través d'instal·lació col·lectiva d'Energia Solar.

14 Sistema de ventilació i extracció

Instal·lació de sistema de ventilació mecànica segons normativa vigent, permetent una millor eficiència energètica de l'habitatge.



Imatges orientatives i no reals



Imatges orientatives i no reals

15 Accés i zones comunes

La planta baixa de l'edifici i zones comunes està totalment tancada als vials públics.

Vestíbul de zones comunes pavimentat, i acabat amb materials de qualitat.

Piscina comunitària exterior amb zona de solàrium i zones enjardinades. Espai per a jocs infantils.

16 Garatge comunitari

L'accés de vehicles al garatge comunitari es realitzarà a través de portes automatitzades amb obertura mitjançant comandament a distància.

La promoció compta amb garatge independitzat en semi-soterrani amb accés de vehicles amb accionament automàtic.

Paviment de formigó arremolinat mecànicament. Recintes interiors acabats amb pintura plàstica.

Tancament perimetral amb reixes metàl·liques.

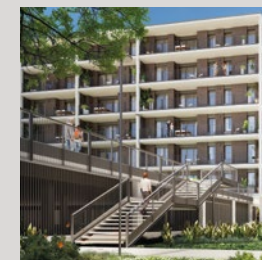
Totes les instal·lacions del garatge s'han projectat donant compliment a la normativa corresponent.

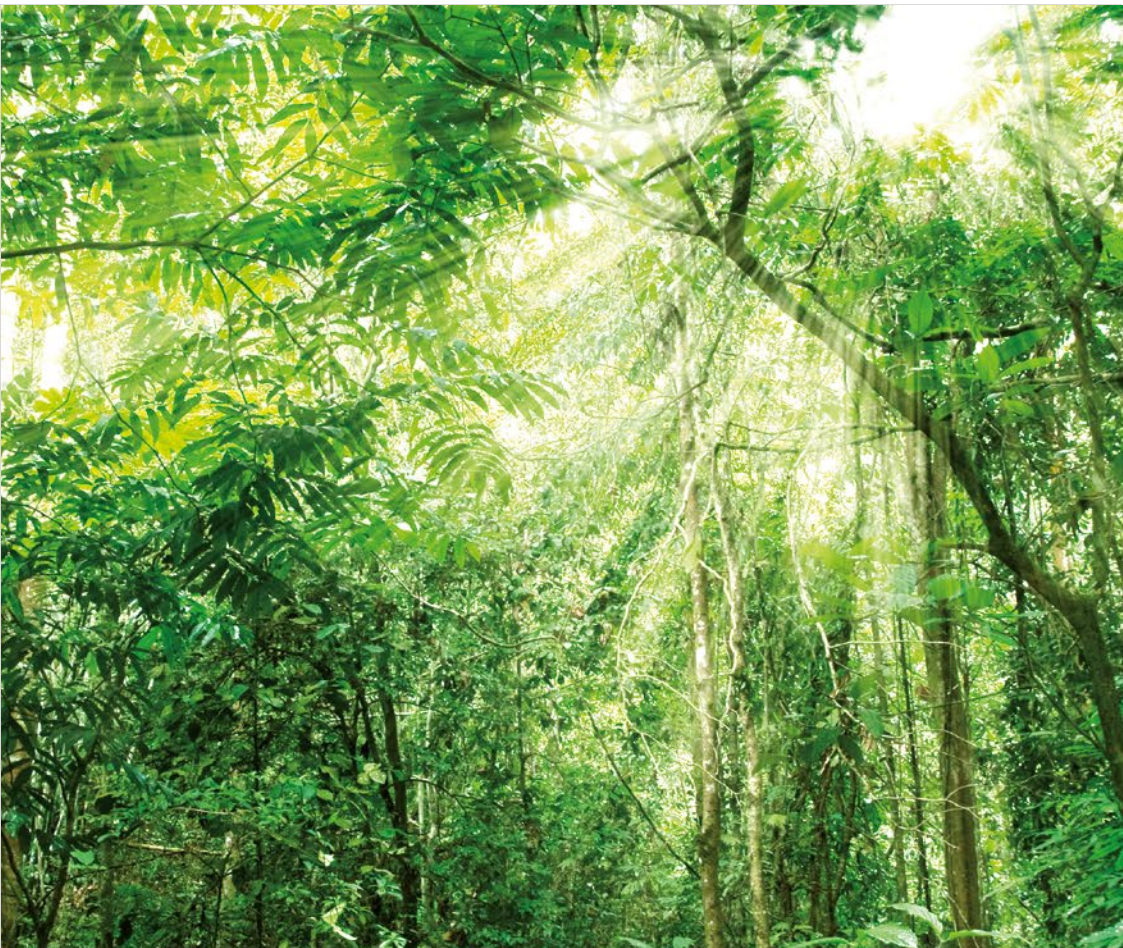


Imatges orientatives i no reals

Imatges orientatives i no reals

Un Residencial pensat per la qualitat de vida dels seus ocupants.





17 Qualificació energètica



Millora de les solucions constructives per optimitzar el consum energètic i garantir el confort i gaudi de l'usuari.



Ús de bombetes LED en diferents zones de l'edificació, garantint un consum, durada i eficàcia òptimes.

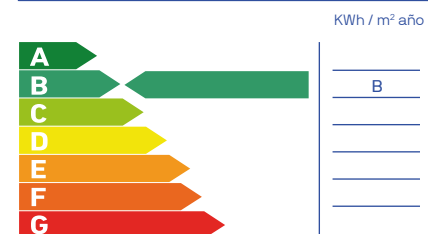


Última tecnologia en sistemes de climatització i qualitat de l'aire, prioritant tant el resultat final del producte com el baix consum.

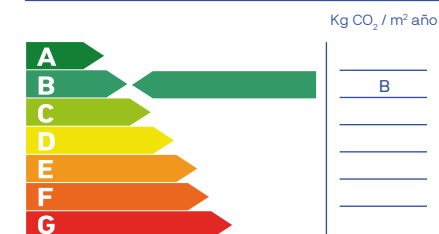


Dispositius sanitaris respectuosos amb el medi ambient. El seu baix consum suposa un estalvi significatiu en la factura, a més de contribuir a millorar el nostre entorn.

Consum d'energia primària no renovable

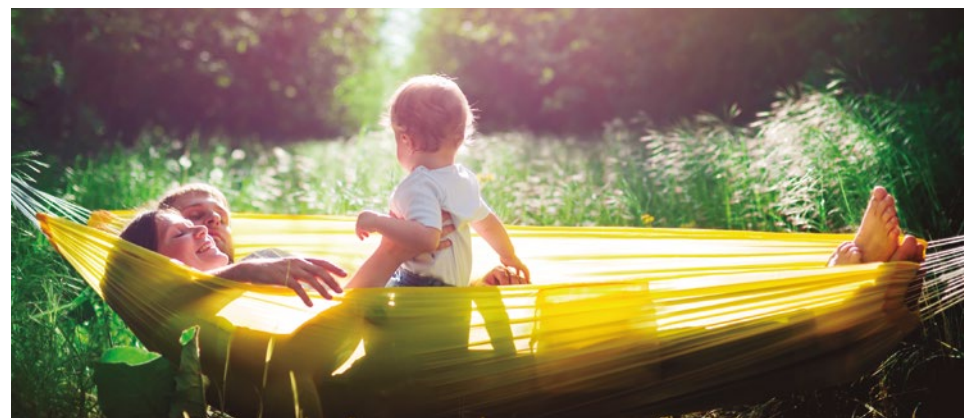


Emissions de diòxid de carboni



Nota: La present informació, perspectiva, mides, cotes i documentació gràfica tenen caràcter orientatiu i no són vinculants des del punt de vista contractual. En conseqüència, estan subjectes a possibles modificacions per exigències d'indole tècnica, jurídica o administrativa derivades de l'obtenció de les llicències i autoritzacions necessàries, així com necessitats constructives o de disseny segons el parer de la direcció d'obra, sense que això suposi una reducció de la qualitat. El mobiliari, la jardineria i els electrodomèstics tenen caràcter merament ornamental i, per tant, no es lliuren amb l'habitatge a no ser que estiguin expressament inclosos en la memòria de qualitat. Les cotes d'amaris es refereixen a buits d'obra. El mobiliari de la cuina i la disposició dels electrodomèstics poden patir lleugeres variacions en funció del seu muntatge definitiu. Els paviments i enrajolats tenen igualment caràcter orientatiu i poden patir modificacions.

Els nostres estàndards de qualitat proporcionen uns resultats excel·lents que garantiran el confort i gaudi de l'habitatge a l'usuari, el qual podrà gaudir no només de les millors qualitats de mercat, sinó també dels menors consums energètics possibles.



metrovacesa. ara sí



Descobreix la teva nova casa a [metrovacesa.com](https://www.metrovacesa.com) | 900 55 25 25 | infopromociones@metrovacesa.com

La present memòria de qualitats constructives és merament orientativa, reservant a Metrovacesa, S. A., la facultat d'introduir aquelles modificacions que vinguin motivades per raons tècniques o jurídiques, que siguin indicades per l'arquitecte director de l'obra per ser necessàries o convenients per a la correcta finalització de l'edifici o que siguin ordenades pels organismes públics competents. En aquest cas se substituiran per altres d'una qualitat igual o superior. Les imatges d'aquest fullet són orientatives i no vinculants a nivell contractual.