



**GALENO**  
EDIFICIO



MEMORIA DE CALIDADES



## 01 | ESTRUCTURA

- Cimentación a base de zapatas de hormigón armado. Contención de tierras en las plantas sótano con muros de hormigón armado de 30 cm.
- Estructura porticada y forjados unidireccionales con nervios de hormigón armado in situ y bovedillas de hormigón prefabricado.

## 02 | CERRAMIENTO EXTERIOR (FACHADAS)

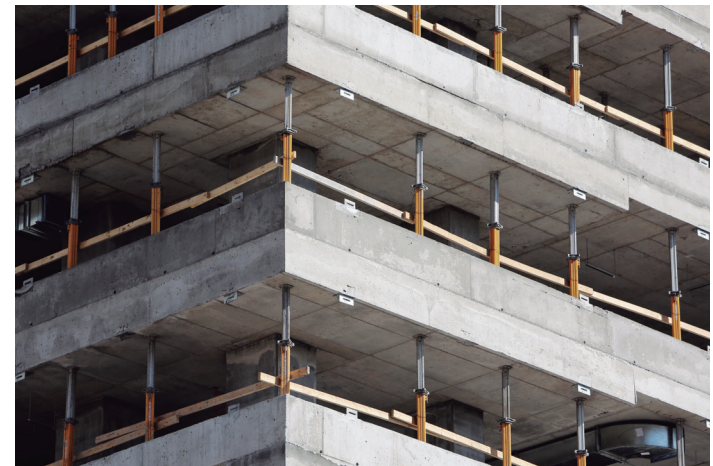
- Existen tres tipologías de fachada. El tipo de fachada 1 está compuesta de ladrillo cerámico, exteriormente revestido en monocapa, cámara de aire, aislamiento térmico y tabique interior de ladrillo cerámico hueco revestido.
- El tipo de fachada 2 está compuesta de ladrillo cerámico cara vista, cámara de aire, aislamiento térmico y tabique interior de ladrillo cerámico hueco revestido.
- El tipo de fachada 3, ventilada, está compuesta de placas laminadas compactas sobre subestructura metálica de soporte, cámara de aire, aislamiento térmico y tabique interior de ladrillo cerámico hueco revestido.

## 03 | CUBIERTA

- Cubierta inclinada no transitable, impermeabilizada mediante lámina betún elastómero, y acabada con lamina bituminosa autoprottegida.

## 04 | TABIQUERÍA

- Las divisiones interiores de las viviendas están formadas por tabiquería de ladrillo cerámico hueco de 7 cm., con acabado con enlucido de yeso terminado en pintura lisa o alicatado.



## 05 | REVESTIMIENTOS

- **Cocina:** Paredes alicatadas y encimera acabada con cuarzo sintético marca Compac o granito nacional.
- **Viviendas:** Pintura plástica color blanco.
- **Baños y lavaderos:** Alicatados cerámicos en paramentos verticales.
- **Pavimentos viviendas:** Mármol “Emperador”.
- **Pavimento espacios comunes y escaleras:** Granito.
- **Pavimento terrazas:** Cerámico antideslizante.
- **Techos:** Falsos techos de cartón yeso fijo en pasos, baños y cocinas. Resto de techos enyesados y pintados con pintura plástica color blanco.



## 06 | CARPINTERÍA EXTERIOR

- **Aluminio color blanco.**
- **Doble acristalamiento exterior** 4+6+4 tipo Climalit.

## 07 | CARPINTERÍA INTERIOR

- **Puerta de acceso blindada** acabado lacado color blanco, con bisagras y manetas acabado cromado y cerradura de seguridad. Pomo exterior y mirilla.
- **Puertas interiores lisas de madera de haya** vaporizada o lacada en color blanco. Puertas correspondientes a baños con condena interior.
- **Armario empotrado**, modular prefabricado de 250 cm, forrado interiormente y con puertas abatibles, acabado lacado color blanco.

# 08



## FONTANERÍA Y APARATOS SANITARIOS

### FONTANERÍA

- **Instalación de agua fría y caliente**, según normativas y reglamentos vigentes. Llaves de corte independiente en cocina, baños y lavaderos.

### APARATOS SANITARIOS Y GRIFERÍA

- **Sanitarios de porcelana** vitrificada, color blanco de la casa Roca.
- **Lavamanos de porcelana** vitrificada de la casa Roca, modelo "Meridian".
- **Bañeras de chapa de acero**, de la casa Roca, modelo "Contesa".
- **Plato de ducha de porcelana** vitrificada de la casa Roca.
- **Inodoros de porcelana** vitrificada de la casa Roca, modelo "Meridian".
- **Bidé de porcelana** vitrificada de la casa Roca, modelo "Meridian".
- **Grifería monomando** en todos los aparatos, de la casa Roca, modelo "Thesis".

# 09



## CLIMATIZACIÓN Y ACS

- **Climatización interior:** Tipo Split en sala de estar, comedor y dormitorio principal.
- **Agua caliente sanitaria:** Mediante acumulador eléctrico de 150l.

# 10



## ELECTRICIDAD Y COMUNICACIONES

- **Electricidad:** Realizada según el Reglamento de Baja Tensión.
- **Comunicaciones:** Tomas de televisión y teléfono en salón comedor y dormitorio principal.



# 11 | COCINA

## MOBILIARIO:

- Mobiliario de cocina con muebles altos y bajos, acabado color roble.

## EQUIPAMIENTO :

- Campana extractora decorativa inox, de la marca Teka.
- Horno eléctrico de la marca Teka, con multifunción y limpieza Hydroclean.
- Fregadero de acero inoxidable de una cubeta, de la casa Roca, modelo redondo con grifería monomando cromada.
- Preinstalación para lavadora y lavavajillas en cocina/lavadero.
- Placa vitrocerámica de 4 zonas de la marca Teka.



# 12 | PORTAL Y ZONAS COMUNES

- 2 ascensores con acceso a todas las plantas de viviendas excepto a la planta bajo cubierta, de la marca Kone, Monospace 500, de 450 kg. para 6 personas.
- Pavimento de granito pulido en zonas comunes interiores y escaleras.
- Falso techo de placas cartón yeso fijo en zonas comunes.
- Buzones individuales para el servicio de correos.
- Pavimento de hormigón fratasado en zona aparcamiento.
- Videoportero.
- Decoración de zaguán con tablero contrachapado fenólico y espejo.



La presente memoria de calidades constructivas, así como las infografías, son meramente orientativas. EFICO HOMES se reserva la facultad de introducir aquellas modificaciones motivadas por razones técnicas o jurídicas, que sean indicadas por el arquitecto director de la obra por ser necesarias o convenientes para la correcta finalización del edificio o que sean ordenadas por los organismos públicos competentes. En caso de que tales cambios afecten a materiales incluidos en esta memoria, los materiales afectados serán sustituidos por otros de igual o superior calidad.



Carrer Sant Bertomeu, 70  
12540 Villarreal (Castellón)  
Tel.: 653 669 869  
info@edificiogaleno.com

[www.edificiogaleno.com](http://www.edificiogaleno.com)