

RTM RESIDENCIAL  
TaoRMiNa

VIVIENDAS PARA TI EN PUERTA DE HIERRO



# PRYCONSA DEL FUTURO

Ahora que cumplimos más de 72.500 viviendas entregadas, queremos agradecer tu confianza desde nuestra fundación en 1965. Siempre nos acompañarán objetivos fundamentales como nuestra capacidad de adaptación, la innovación, el **compromiso con el medio ambiente** y desde luego el cuidado de nuestros clientes y nuestros trabajadores, para poder seguir siendo una parte importante en vuestras vidas.



RESIDENCIAL TAORMINA, se ha diseñado cuidando todos los detalles. Viviendas regadas de luz, generosas dimensiones en las estancias, zonas exteriores comunes con piscina y pádel, sus calidades, los acabados y su ubicación.

**Más de 1.800m<sup>2</sup>**  
**de urbanización,**  
incluyendo salas comunitarias,  
vestuarios y soportales.



# VIVIENDAS EXCLUSIVAS EN PUERTA DE HIERRO

VIVE PRÓXIMO AL ENTORNO NATURAL DEL MONTE DE EL PARDO Y LA DEHESA DE LA VILLA.

RESIDENCIAL TAORMINA tiene una ubicación espectacular con cercanía a todos los servicios y destacando en su entorno:

Real Club de la Puerta de Hierro · Centro Nacional de Golf  
Supermercado Sánchez Romero · Anillo Verde Ciclista.

**RTM** RESIDENCIAL  
**TaoRMiNa**

RESIDENCIAL TAORMINA se ubica en la calle Enrique Aldama 1, próximo a la calle Cantalejo, en la prestigiosa zona de Puerta de Hierro, al norte de Madrid, a escasa distancia de la Plaza de Castilla, la estación de Chamartín y de las representativas Cuatro Torres Business Area.

Su proximidad a viales principales como la Avenida de la Ilustración o la Avenida de Cardenal Herrera Oria, permiten un acceso cómodo y rápido a cualquier punto de la ciudad.



RESIDENCIAL TAORMINA está formado por viviendas exclusivas en una urbanización privada donde el diseño moderno y funcional con una arquitectura vanguardista se convierte en el detalle común que le harán disfrutar de la experiencia única del hogar.

**Viviendas de 2 a 4 dormitorios, bajos con jardín y áticos, con magníficas terrazas, piscina, pista de pádel, gastrobar y zona de juegos infantiles** donde poder relajarse o disfrutar de momentos únicos con su familia o amigos.





0X311729  
CONTROL DE  
ACCESO

PISCINA

PÁDEL

GIMNASIO

ZONA INFANTIL

GASTROBAR

GARAJE



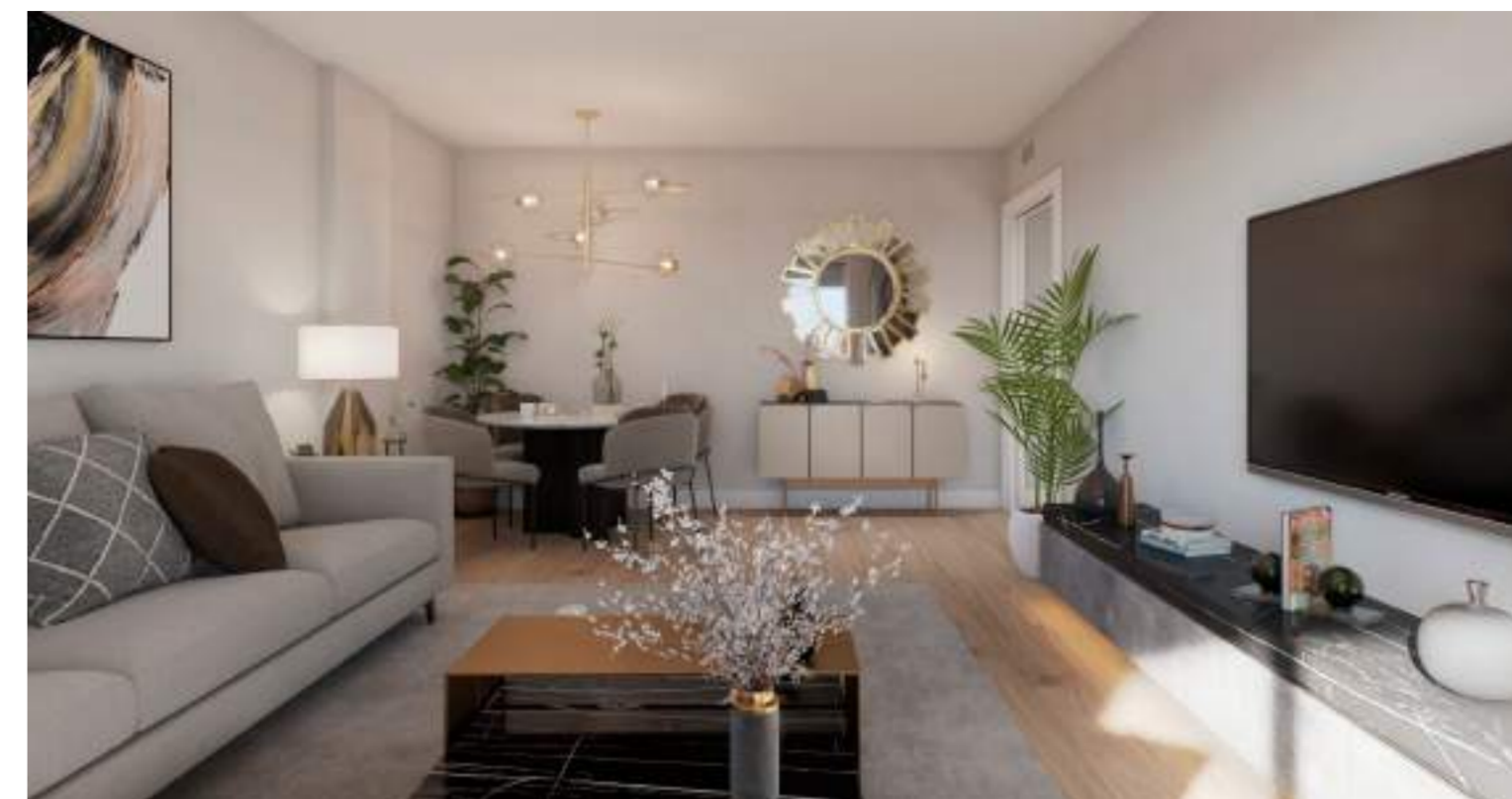
# SALA FITNESS



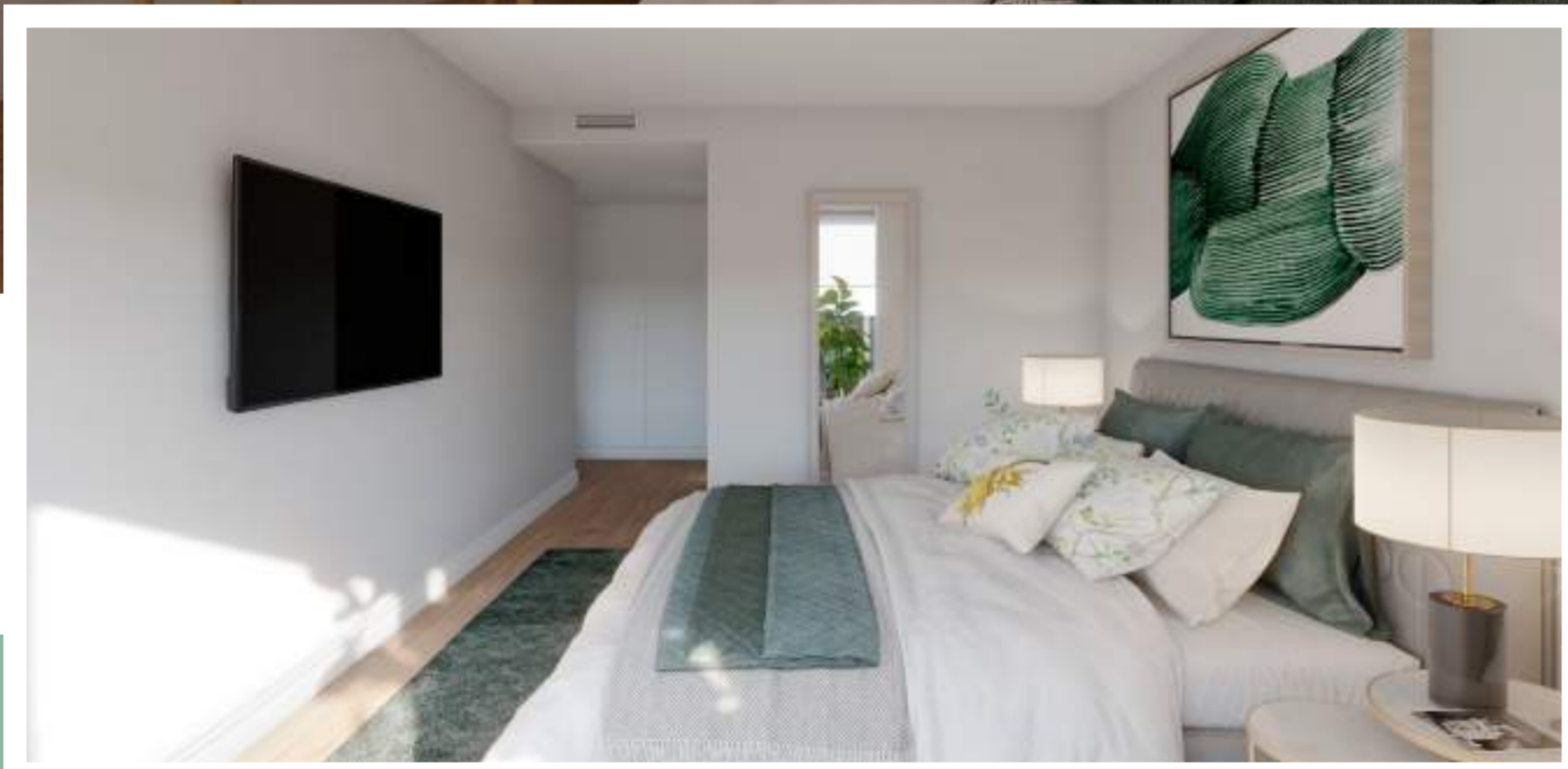
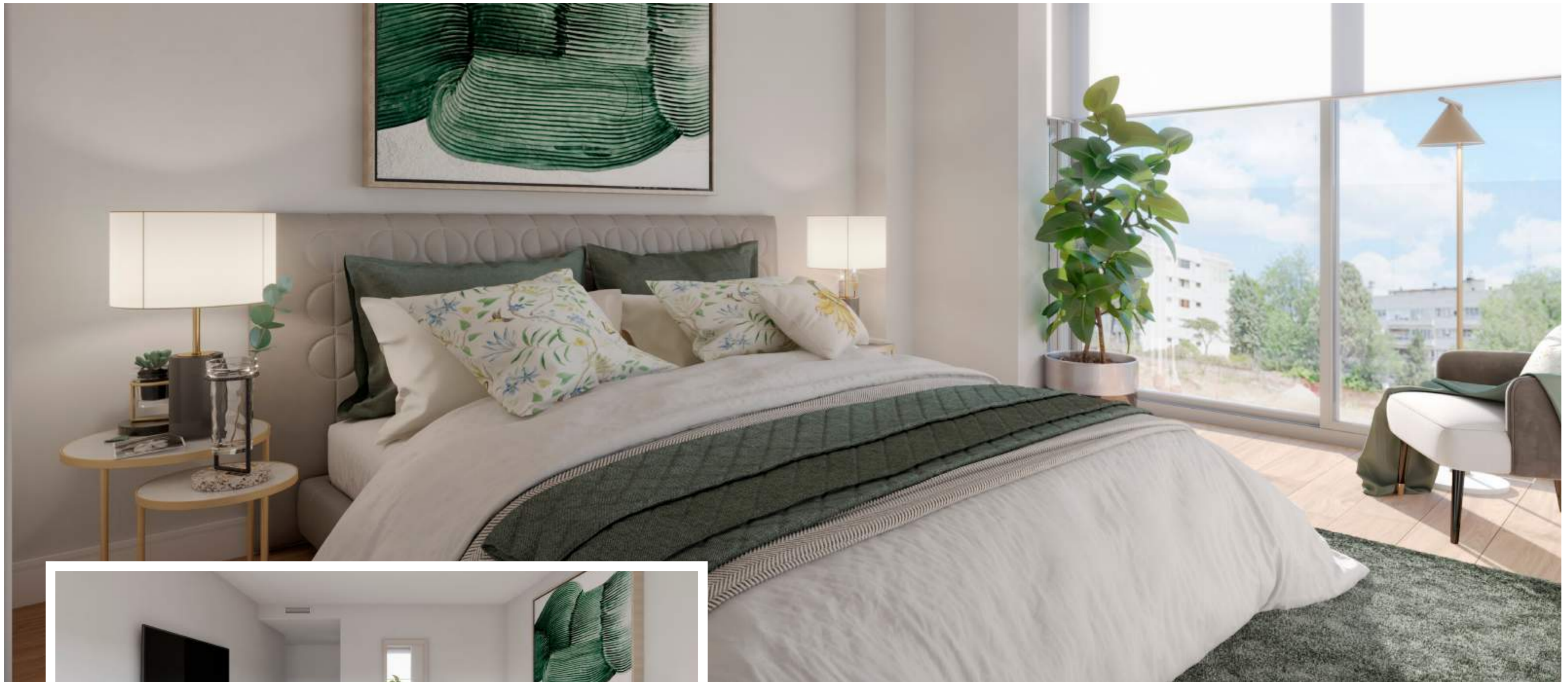
**RTM** RESIDENCIAL  
TaoRMiNa

# VIVIENDAS INTELIGENTES Y SOSTENIBLES

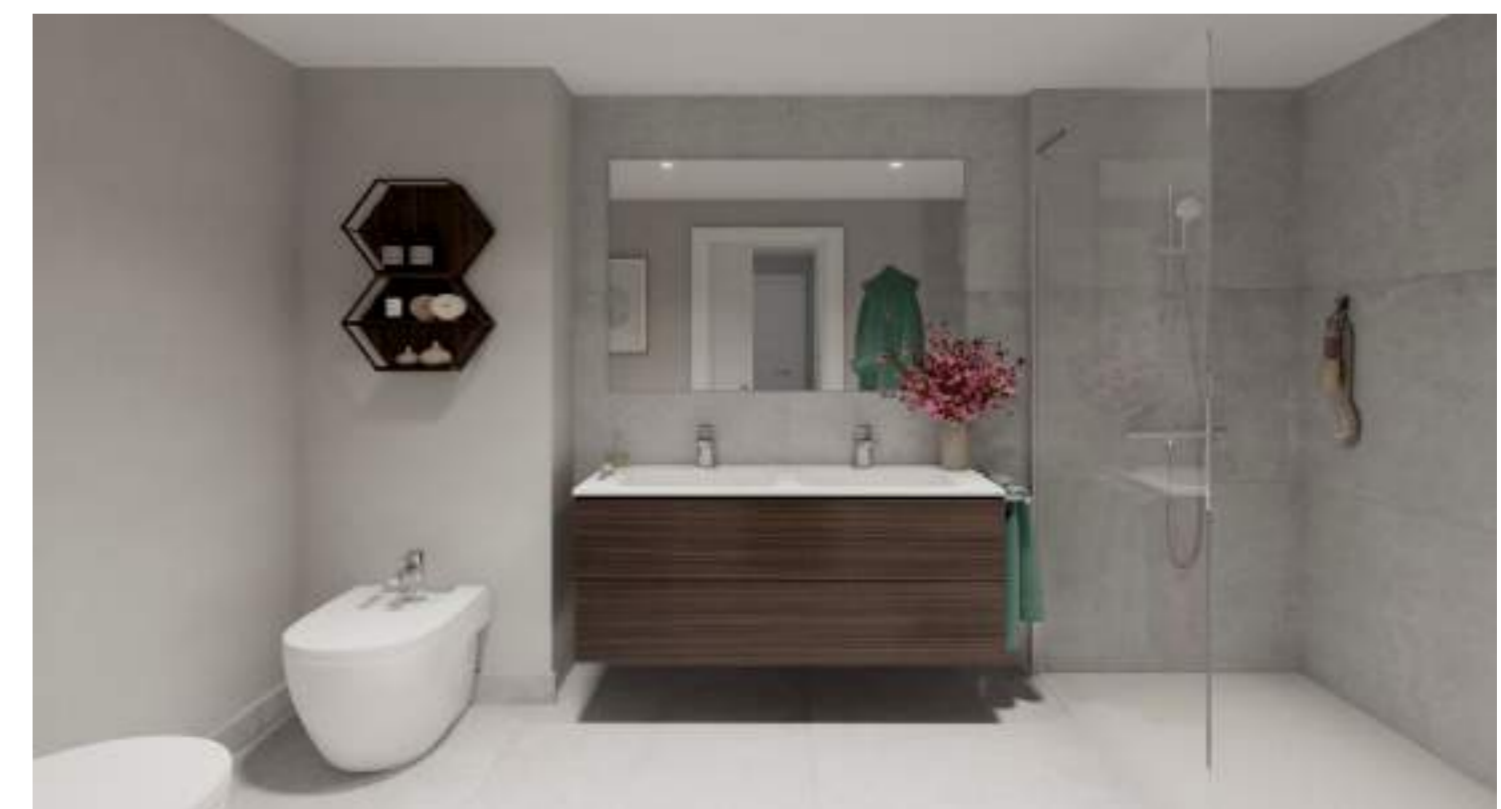
Los hogares que estamos creando en RESIDENCIAL TAORMINA llevan incorporada una **domótica avanzada e inteligente** para el control de sus instalaciones, que acompañada de unos aislamientos de última generación dotan de una calidad de vida y una sostenibilidad a las viviendas incomparable con las construcciones de hace unos años.







Sus amplias estancias le proporcionaran una comodidad y calidad de vida envidiable con un control constante de la **renovación del aire** gracias al sistema de ventilación mecánica controlada.



DOMÓTICA



VENTILACIÓN  
MECÁNICA  
CONTROLADA



AEROTERMIA



SUELO RADIANTE  
REFRIGERANTE



PREINSTALACIÓN  
RECARGA VEHÍCULOS  
ELÉCTRICOS



GARANTÍA  
POST-VENTA



Baños con suelos y alicatados de gran formato con mamparas y espejos, dotados de detectores de inundación, con corte automático del paso de agua.

Sanitarios con dispositivos de ahorro de agua.

 pryconsa  
EXCELLENCE

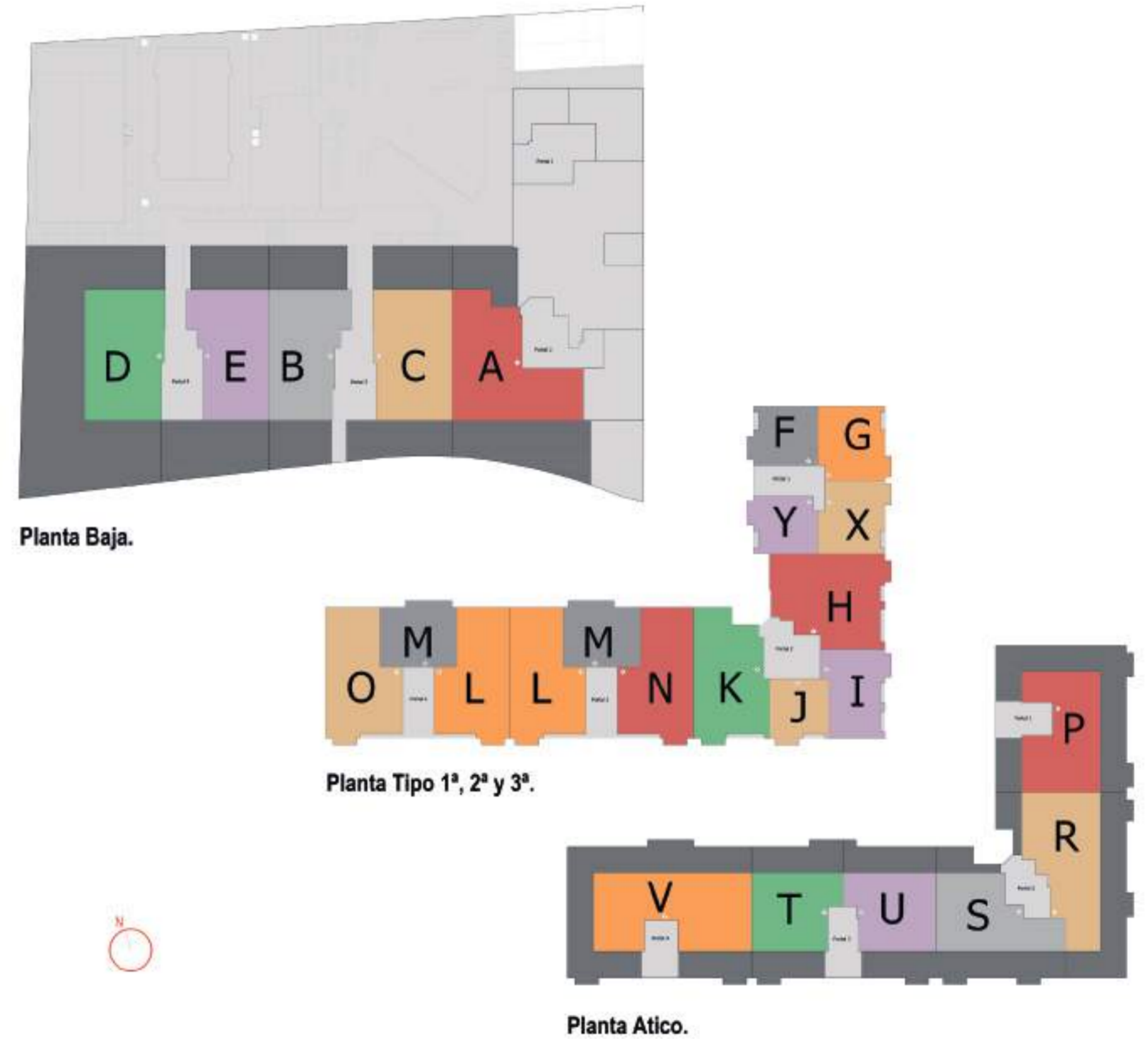


# PLANO DE URBANIZACIÓN

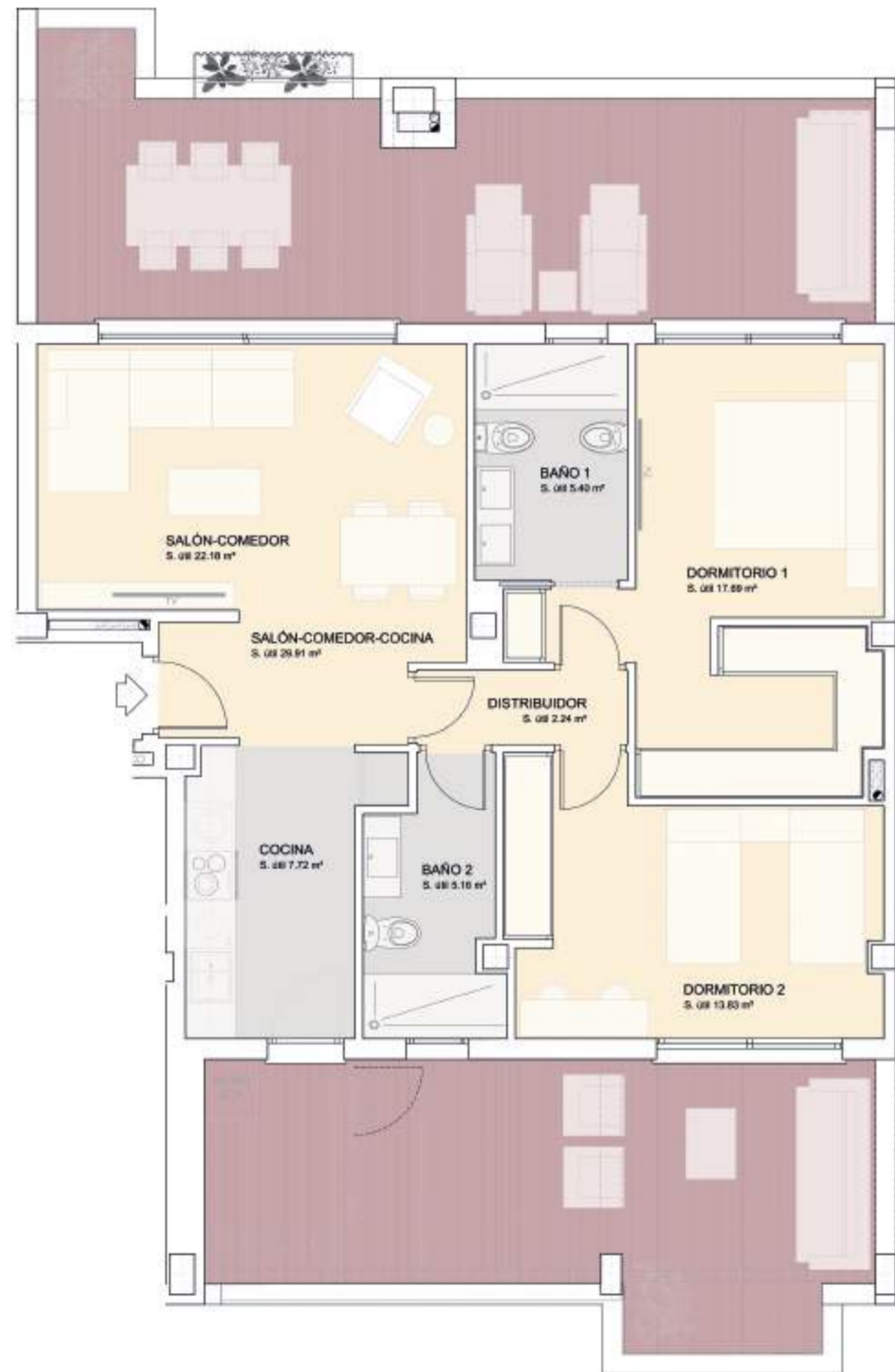


URBANIZACIÓN. PLANTA BAJA

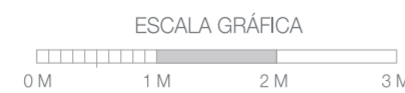
# PLANO DE LOCALIZACIÓN



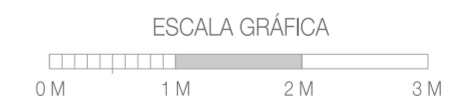
LOCALIZACIONES



VIVIENDA TIPO U. 2 DORMITORIOS

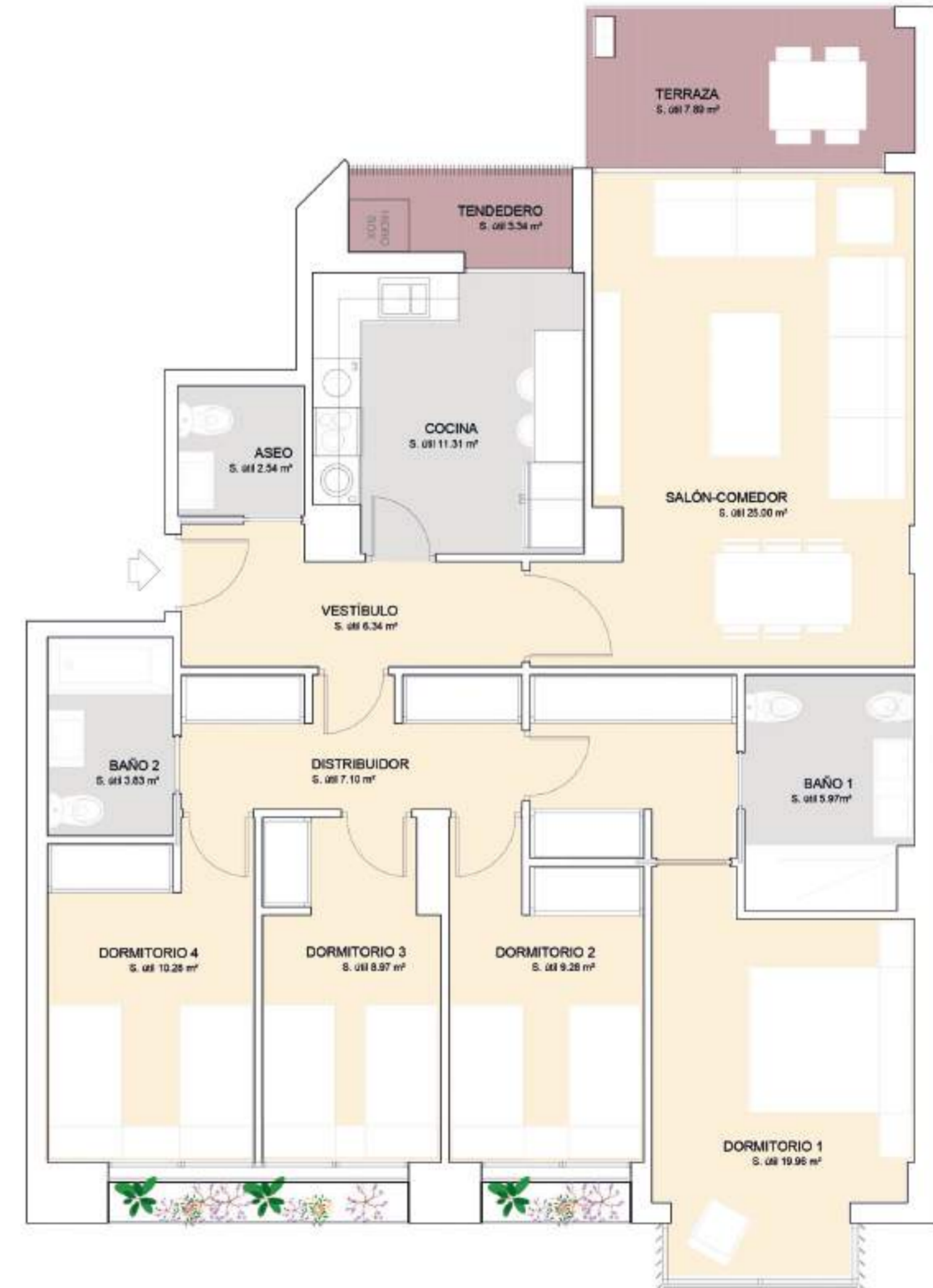


VIVIENDA TIPO N. 3 DORMITORIOS

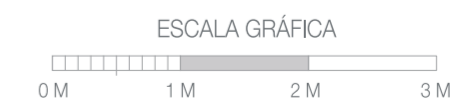




VIVIENDA TIPO E 3 DORMITORIOS



VIVIENDA TIPO H. 4 DORMITORIOS





## VALORES DE SOSTENIBILIDAD.

### Acciones por el medio ambiente

#### *Energías renovables y eficiencia energética:*

Reducimos la huella ambiental de nuestras viviendas apostando por energías renovables y las últimas tecnologías. Tu vivienda cuenta con tecnología de captación de la energía del aire (aeroterminia), reduciendo la dependencia de combustibles fósiles.

#### *Ahorro de agua y huella hídrica:*

Promovemos la reducción del consumo de agua, preservando este recurso finito y esencial. Para ello instalamos sanitarios con dispositivos de ahorro de agua, cuidamos la selección de especies para las zonas verdes y apostamos por sistemas de riego eficientes.

#### *Bienestar y Eco movilidad:*

Diseñamos nuestras viviendas pensando en que promuevan la salud y el bienestar. Tenemos en cuenta aspectos que van desde la calidad del aire interior hasta la incorporación de áreas verdes y espacios comunitarios, que fomentan un estilo de vida activo y saludable.

### Acciones sociales y buen gobierno

#### *Compromiso firme con la sociedad:*

A nivel organizativo tenemos una sólida estrategia ESG, alineada con los Objetivos de Desarrollo Sostenibles, para trabajar temas como la igualdad, la transparencia y el buen gobierno, la salud y seguridad de nuestros empleados.

#### *Impacto social de nuestra fundación:*

A través de nuestra fundación marcamos la diferencia en la vida de muchas personas, colaborando desde hace 20 años en numerosos proyectos.

## LO QUE NO SE VE

Desde hace más de 53 años en PRYCONSA hemos seguido una línea ininterrumpida de evolución y mejora de nuestras promociones, con el foco puesto en la experiencia de uso de nuestros clientes, resultando de este proceso, entre otras, las siguientes soluciones constructivas que singularizan nuestros proyectos:

#### *Control de calidad*

Los materiales empleados en nuestro proceso de construcción pasan por exhaustivos controles de calidad, realizados por terceros, sobre los productos que recibimos en la obra, para certificar que todos contienen las características demandadas y asegurar el perfecto resultado final de la construcción.

Los laboratorios que contratamos realizan controles de la calidad continuos durante la ejecución de la estructura del edificio, por otro lado, se realizan ensayos de los ladrillos, solados, revestimientos y alicatados que se instalan en la obra. Estos laboratorios de control, en diversas visitas a la obra, también verifican el correcto montaje de las instalaciones y una vez culminado éste, realizan las pruebas de funcionamiento que garantizan su correcta operatividad.

#### *Rediseño y reforma*

Disponemos de un departamento de reformas para ajustar la vivienda a sus gustos y necesidades (modificaciones sujetas al estado de avance de la obra).

#### *Acústica*

En materia acústica, todas nuestras promociones disponen de un proyecto acústico elaborado por una entidad homologada que define los recursos constructivos que se deben realizar. Se efectúan ensayos acústicos de las soluciones para comprobar que se cumplen todos los parámetros exigidos.

Además, este estudio nos permite definir las soluciones constructivas para reforzar el aislamiento acústico de los recintos de instalaciones, también se establecen recomendaciones sobre las condiciones de montaje, tales como la utilización de soportes anti-vibratorios y bancadas de inercia para los elementos que pueden transmitir vibraciones, así como tratamientos específicos de algunos elementos singulares. “#detuvecinoniteenteras”

#### *Certificado Eficiencia Energética*

Nuestros edificios se modelizan energéticamente mediante HULC

(Herramienta Unificada LIDER- CALENER) siguiendo las indicaciones de técnicos externos independientes, especializados en calificación energética. De igual manera, realizan un seguimiento para comprobar que el proyecto se ejecuta de acuerdo a sus especificaciones.

#### *Servicio post venta*

Somos pioneros en este servicio, porque nuestro Departamento de Postventa se creó en Pryconsa en 1973 orientado a resolver todas las necesidades relacionadas con la vivienda de nuestros clientes, posteriores a su adquisición.

Desde entonces, cualquier problema de nuestra responsabilidad y con garantía vigente es inmediatamente atendido por un equipo profesional, encargado de solucionar las pequeñas incidencias que nuestros clientes pudieran encontrar, de manera que los propietarios permanecen atendidos tras la compra del inmueble. Para minimizar las eventuales incidencias, el equipo de postventa, de forma independiente al departamento de obras, es el encargado de realizar una revisión exhaustiva de todos los elementos del producto terminado, antes de entregar las llaves a nuestros clientes, con elevadísimos niveles de exigencia y reclamando la corrección inmediata de los defectos que hayan localizado.

#### *EL MAYOR GRUPO INMOBILIARIO DE MADRID*

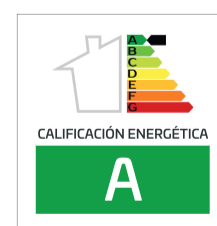
Desde 1965, hemos entregado más de 41.000 viviendas en la Comunidad de Madrid y más de 72.000 en toda España con el mejor índice de solvencia del país, un 10% mayor que nuestro competidor más cercano.



RTM RESIDENCIAL  
TaoRMiNa

OFICINA DE INFORMACIÓN Y VENTA  
Calle Javier Tusell Nº1 Portal 1 ático 3. Código llamada 243  
TEL.: 600 119 315

INFORMACIÓN EN OFICINAS CENTRALES:  
GTA CUATRO CAMINOS 6 Y 7 - MADRID.  
TEL.: 91 514 03 00  
pryconsa.es



PROMOTOR Y CONSTRUCTOR: PROMOCIONES Y CONSTRUCCIONES, P.Y.C. PRYCONSA, S.L. N.I.F. B-28158053.

ARQUITECTOS: JOSÉ ANTONIO MENÉNDEZ-MORÁN REVERTE. PEDRO MENÉNDEZ-MORÁN BUENO.

LAS INFOGRAFÍAS Y PLANOS CONTENIDOS EN ESTE FOLLETO ESTÁN BASADAS EN UN PROYECTO INICIAL, PUDIENDO SUFRIR MODIFICACIONES POR MOTIVOS TÉCNICOS O JURÍDICOS Y A CRITERIO DE LA DIRECCIÓN FACULTATIVA. EL MOBILIARIO Y DECORACIÓN DE LAS INFOGRAFÍAS Y PLANOS, NO ESTÁ INCLUIDO EN EL PRODUCTO. ESTA OFERTA HACE REFERENCIA A DISTINTOS TIPOS DE VIVIENDAS, POR LO QUE TODA LA INFORMACIÓN RELATIVA AL REAL DECRETO ESTATAL 515/89, DE 21 DE ABRIL, SE ENCUENTRA A DISPOSICIÓN DEL PÚBLICO EN NUESTRAS OFICINAS DE VENTAS. EL PROMOTOR AJUSTARÁ SU ACTUACIÓN AL CUMPLIMIENTO DE LOS REQUISITOS ESTABLECIDOS EN LA LEY 38/1999, DE 5 NOVIEMBRE, DE ORDENACIÓN DE LA EDIFICACIÓN, SIENDO LA ENTIDAD AVALISTA GARANTE BANKINTER, S.A. Y ESTANDO ABIERTA LA CUENTA ESPECIAL EN LA QUE HABRÁN DE INGRESARSE LAS CANTIDADES ANTICIPADAS EN LA MENCIONADA ENTIDAD BANKINTER, S.A.