



RESIDENCIAL  
LOS JARDINES  
DEL HENARES



*Descubre como quieres vivir...*

 **pryconsa**  
Tenemos tu casa





*Pryconsa del futuro*

Ahora que cumplimos más de 72.000 viviendas entregadas, queremos agradecer tu confianza desde nuestra fundación en 1965. Siempre nos acompañarán objetivos fundamentales como nuestra capacidad de adaptación, la innovación, el **compromiso con el medio ambiente** y desde luego el cuidado de nuestros clientes y nuestros trabajadores, para poder seguir siendo una parte importante en vuestras vidas.



Jardines del Henares está situada en calle G. Espartales Sur, detrás del Centro Cultural Galatea Espartales, con un rápido acceso a la A-2 y con todo lo que necesitas para el día a día: gasolineras, supermercados, oficina de correos, colegios, iglesias y restaurantes.



*A escasos minutos del centro de Alcalá de Henares*

A un paso del Parque Espartales donde podrás disfrutar de agradables paseos andando o en bicicleta por su extenso carril bici y muy próximo a Carrefour, Centro Comercial Alcalá Atenea y Campo Espartales.







Los jardines del Henares es una promoción proyectada para el uso y disfrute de toda la familia. Viviendas de 2 y 3 dormitorios todas ellas con terrazas para vivir momentos de relax mientras respira aire limpio, con amplias zonas comunes equipadas para el esparcimiento donde compartir momentos únicos en familia o con amigos.



*Ponte en forma  
en tu sala fitness...*



*...y disfruta de momentos  
inolvidables en los espacios  
comunes de la urbanización*



*Piscina  
Sala fitness  
Sala gourmet  
Zona de juegos infantiles  
Zonas ajardinadas*





Sala fitness equipada.



Sala gourmet con muebles de cocina y comedor.









## Viviendas que promueven la salud y el bienestar.

Hogares acogedores y luminosos con buenas orientaciones para una perfecta entrada de luz, cuidadas calidades, **aeroterminia**, **ventilación mecánica controlada**, **suelo radiante-refrescante** y con sistema de control integral mediante **domótica** que hará la vida más fácil, cómoda, sostenible y segura a todos los miembros de la familia.

### Domótica

Todas nuestras viviendas están dotadas de un sistema de domótica que permite controlar su vivienda desde dispositivos fijos o móviles con apps que pueden ser accionadas desde cualquier lugar con conexión a internet, desde su sillón o su cama. Con ello podrá controlar:

- El suelo radiante referescante por estancias.
- Encendido y apagado general de iluminación.
- Posibilidad de generar escenas, macros, temporizaciones o crono-activaciones para personalizar el sistema a su gusto.



*Amplios salones con mucha entrada de luz natural.*

Amplitud y unas calidades cuidadas, hacen de las estancias, un espacio confortable ideal para la vida diaria.







*Estancias cálidas y confortables con control constante de la renovación del aire.*

La intimidad del espacio se nota en los dormitorios, en los que el descanso y el confort son objetivos prioritarios.

Los dormitorios principales son amplios y completos con baño integrado y armarios empotrados con maletero.





*Magníficas terrazas para crear tu propio oasis de descanso.*







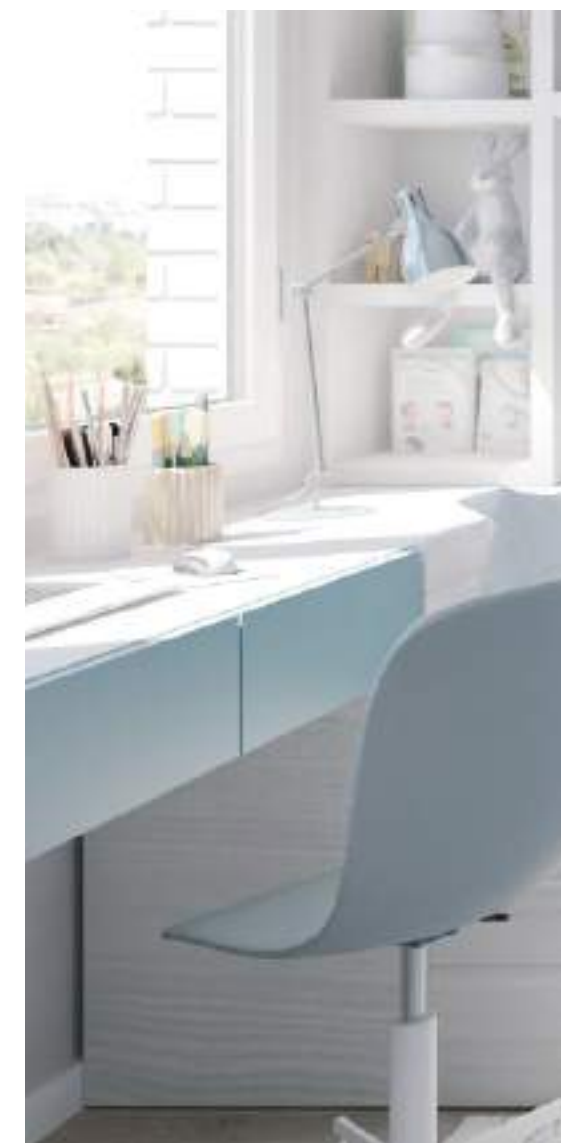
Cocinas prácticas y modernas amuebladas con electrodomésticos y concebidas para hacer más fácil las tareas diarias.



Cuartos de baño con materiales de primera calidad en suelos, alicatados y sanitarios. Sanitarios con dispositivos de ahorro de agua.





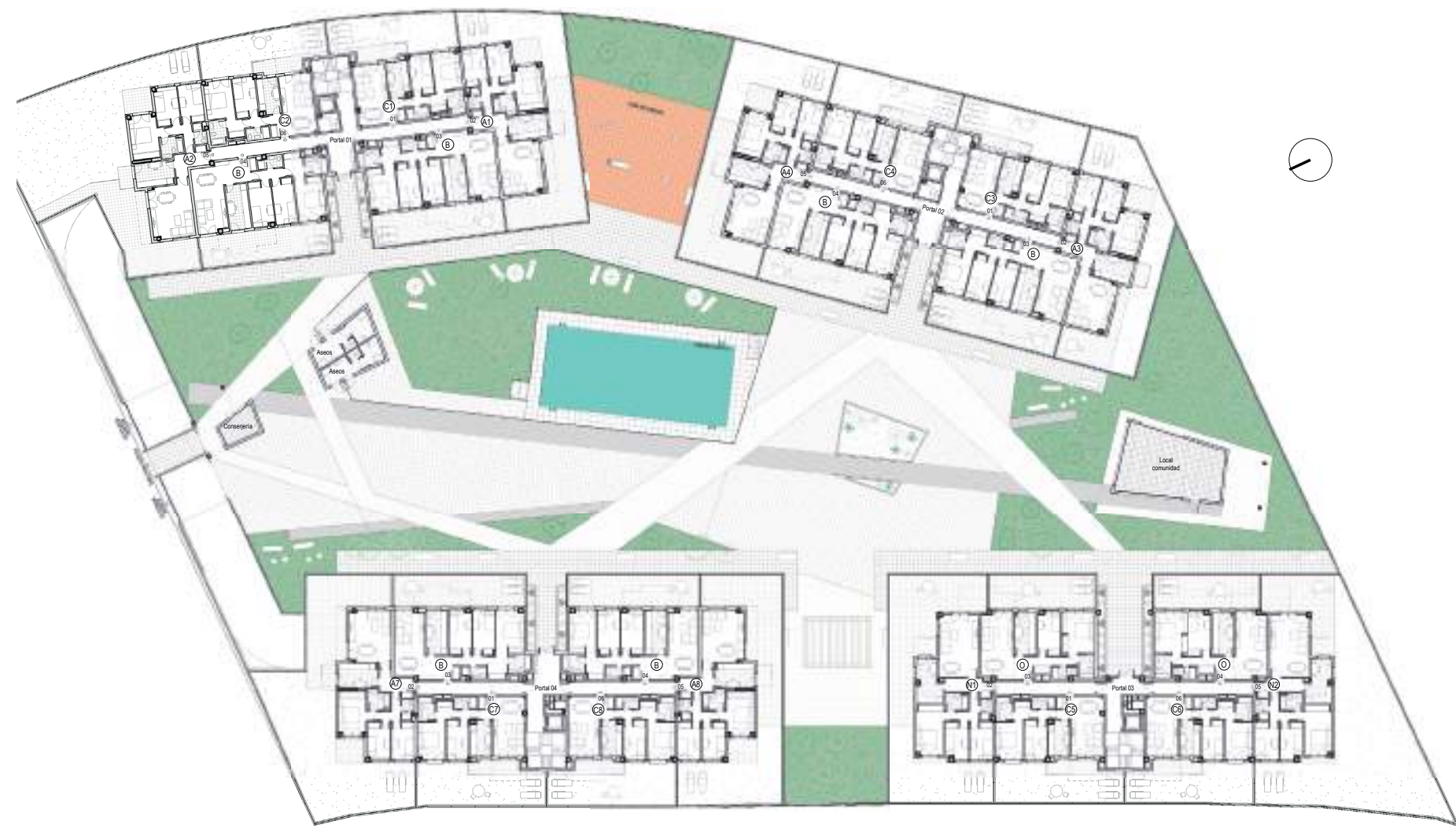


Dormitorios secundarios cómodos y funcionales donde los más pequeños también disfrutarán de su espacio privado.

Pinturas saludables con **bajas emisiones de partículas.**



# Plano de urbanización



Este plano está basado en un proyecto inicial, pudiendo sufrir modificaciones por motivos técnicos o jurídicos y a criterio de la dirección facultativa. El mobiliario y la decoración no están incluidos en el producto. Toda la información relativa al RD 515/89 se encuentra en las oficinas sitas en Glorieta de Cuatro Caminos, 6, Madrid.

# Localizaciones



Este plano está basado en un proyecto inicial, pudiendo sufrir modificaciones por motivos técnicos o jurídicos y a criterio de la dirección facultativa. El mobiliario y la decoración no están incluidos en el producto. Toda la información relativa al RD 515/89 se encuentra en las oficinas sitas en Glorieta de Cuatro Caminos, 6, Madrid.



Plano de vivienda

TIPO  
**A8**  
3  
dormitorios



Este plano está basado en un proyecto inicial, pudiendo sufrir modificaciones por motivos técnicos o jurídicos y a criterio de la dirección facultativa. El mobiliario y la decoración no están incluidos en el producto. Toda la información relativa al RD 515/89 se encuentra en las oficinas sitas en Glorieta de Cuatro Caminos, 6, Madrid.

Plano de vivienda

TIPO  
**E**  
3  
dormitorios



Este plano está basado en un proyecto inicial, pudiendo sufrir modificaciones por motivos técnicos o jurídicos y a criterio de la dirección facultativa. El mobiliario y la decoración no están incluidos en el producto. Toda la información relativa al RD 515/89 se encuentra en las oficinas sitas en Glorieta de Cuatro Caminos, 6, Madrid.



# Plano de vivienda

TIPO  
**F1**  
2  
dormitorios



Este plano está basado en un proyecto inicial, pudiendo sufrir modificaciones por motivos técnicos o jurídicos y a criterio de la dirección facultativa. El mobiliario y la decoración no están incluidos en el producto. Toda la información relativa al RD 515/89 se encuentra en las oficinas sitas en Glorieta de Cuatro Caminos, 6, Madrid.

# Plano de vivienda

TIPO  
**H**  
3  
dormitorios



Este plano está basado en un proyecto inicial, pudiendo sufrir modificaciones por motivos técnicos o jurídicos y a criterio de la dirección facultativa. El mobiliario y la decoración no están incluidos en el producto. Toda la información relativa al RD 515/89 se encuentra en las oficinas sitas en Glorieta de Cuatro Caminos, 6, Madrid.



# Plano de vivienda

TIPO  
**K**  
2  
dormitorios



Este plano está basado en un proyecto inicial, pudiendo sufrir modificaciones por motivos técnicos o jurídicos y a criterio de la dirección facultativa. El mobiliario y la decoración no están incluidos en el producto. Toda la información relativa al RD 515/89 se encuentra en las oficinas sitas en Glorieta de Cuatro Caminos, 6, Madrid.

# Plano de vivienda

TIPO  
**I**  
3  
dormitorios



Este plano está basado en un proyecto inicial, pudiendo sufrir modificaciones por motivos técnicos o jurídicos y a criterio de la dirección facultativa. El mobiliario y la decoración no están incluidos en el producto. Toda la información relativa al RD 515/89 se encuentra en las oficinas sitas en Glorieta de Cuatro Caminos, 6, Madrid.



# Plano de vivienda

TIPO  
**D**  
3  
dormitorios



Este plano está basado en un proyecto inicial, pudiendo sufrir modificaciones por motivos técnicos o jurídicos y a criterio de la dirección facultativa. El mobiliario y la decoración no están incluidos en el producto. Toda la información relativa al RD 515/89 se encuentra en las oficinas sitas en Glorieta de Cuatro Caminos, 6, Madrid.

# Plano de vivienda

TIPO  
**C8**  
2  
dormitorios



Este plano está basado en un proyecto inicial, pudiendo sufrir modificaciones por motivos técnicos o jurídicos y a criterio de la dirección facultativa. El mobiliario y la decoración no están incluidos en el producto. Toda la información relativa al RD 515/89 se encuentra en las oficinas sitas en Glorieta de Cuatro Caminos, 6, Madrid.





## Valores de sostenibilidad

### *Acciones por el medio ambiente*

#### **Energías renovables y eficiencia energética:**

Reducimos la huella ambiental de nuestras viviendas apostando por energías renovables y las últimas tecnologías. Tu vivienda cuenta con tecnología de captación de la energía del aire (aeroterminia), reduciendo la dependencia de combustibles fósiles.

#### **Ahorro de agua y huella hídrica:**

Promovemos la reducción del consumo de agua, preservando este recurso finito y esencial. Para ello instalamos sanitarios con dispositivos de ahorro de agua, cuidamos la selección de especies para las zonas verdes y apostamos por sistemas de riego eficientes.

#### **Bienestar y Eco movilidad:**

Diseñamos nuestras viviendas pensando en que promuevan la salud y el bienestar. Tenemos en cuenta aspectos que van desde la calidad del aire interior hasta la incorporación de áreas verdes y espacios comunitarios, que fomentan un estilo de vida activo y saludable.

### *Acciones sociales y buen gobierno*

#### **Compromiso firme con la sociedad:**

A nivel organizativo tenemos una sólida estrategia ESG, alineada con los Objetivos de Desarrollo Sostenibles, para trabajar temas como la igualdad, la transparencia y el buen gobierno, la salud y seguridad de nuestros empleados.

#### **Impacto social de nuestra fundación:**

A través de nuestra fundación marcamos la diferencia en la vida de muchas personas, colaborando desde hace 20 años en numerosos proyectos.







RESIDENCIAL  
LOS JARDINES  
DEL HENARES

Oficina de ventas:  
Centro Comercial Atenea. Alcalá de Henares  
C/ Federico García Lorca, 46 - 28806 Alcalá de Henares, Madrid.  
Tel.: 600 909 877

Horario de atención:  
De martes a sábados de 11:00h - 14:00h. y 16:30h. -19:30h.  
Domingos y festivos de 11:00h. a 14:00h. Lunes cerrado.



Promotor y constructor: Promociones y Construcciones, PYC, Pryconsa, S.A. C.I.F. A-28-158053. Gta. Cuatro Caminos, 6 y 7. 28020 Madrid Madrid  
Arquitecto: Javier dominguez. Gta. cuatro Caminos, 6 y 7. Madrid.

Las infografías y planos contenidos en este folleto están basadas en un proyecto inicial, pudiendo sufrir modificaciones por motivos técnicos o jurídicos y a criterio de la dirección facultativa. El mobiliario y decoración de las infografías y planos, no está incluido en el producto.

Esta oferta hace referencia a distintos tipos de viviendas, por lo que toda información relativa al R.D. 515/89 de 21 de abril, se encuentra a disposición del público en nuestras oficinas de ventas. El promotor ajustará su actuación al cumplimiento de los requisitos establecidos en la Ley 38/1999, de 5 noviembre, de ordenación de la edificación, estando abierta la cuenta especial en una entidad en la que habrán de ingresarse las cantidades anticipadas en dicha entidad.