

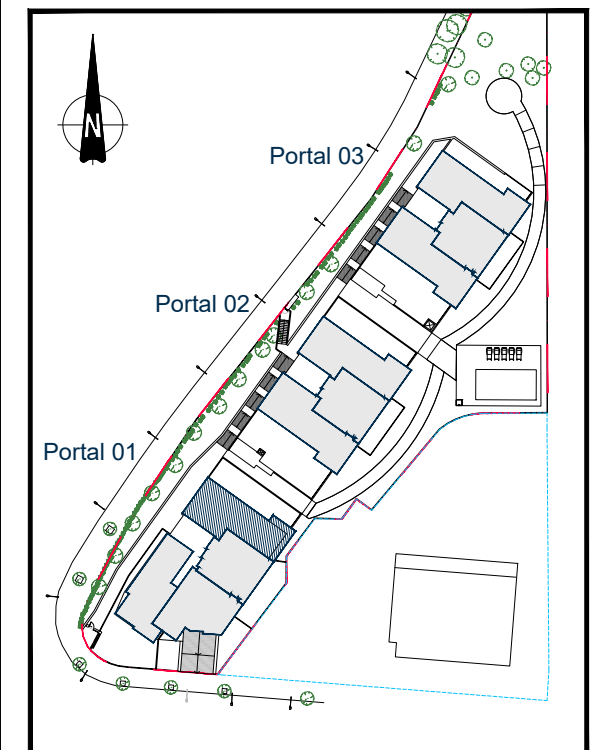
AELVA TOSSA - 2388

V3D.01B

PORTAL : 01 Planta : Primera Letra : A

Superficie Útil Interior	81,19	m ²
Superficie Útil Exterior Cubierta	12,54	m ²
Superficie Útil Total	93,73	m²
Superficie Útil Exterior Descubierta	0,00	m ²
Superficie Construida con Comunes	106,36	m²

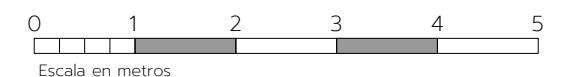
La superficie construida incluye el 100% de los espacios exteriores cubiertos.



Promueve



Comercializa



Versión 10

Septiembre 2024

LAS IMÁGENES Y DATOS QUE SE PUBLICAN DE LA PROMOCIÓN CONSTITUYEN UNA SIMULACIÓN GRÁFICA DEL PROYECTO CONSTRUCTIVO QUE SE ENCUENTRA EN FASE DE ANTEPROYECTO

Promueve: ARQURA HOMES, Fondo de Activos Bancarios - N.I.F. V-88.359.286 - Domicilio Social: Calle Serrano Nº 88, Planta 4ª, 28006 Madrid - Inscrita en la C.N.M.V

Comercializa: AELCA Desarrollos Inmobiliarios, S.L. - N.I.F. B-86547627 - Domicilio Social: Calle Padilla Nº 30, 28006 Madrid - Inscrita en el Reg. Mercantil de Madrid, Tomo 30.289, folio 24, Sección 8, Hoja M-545161