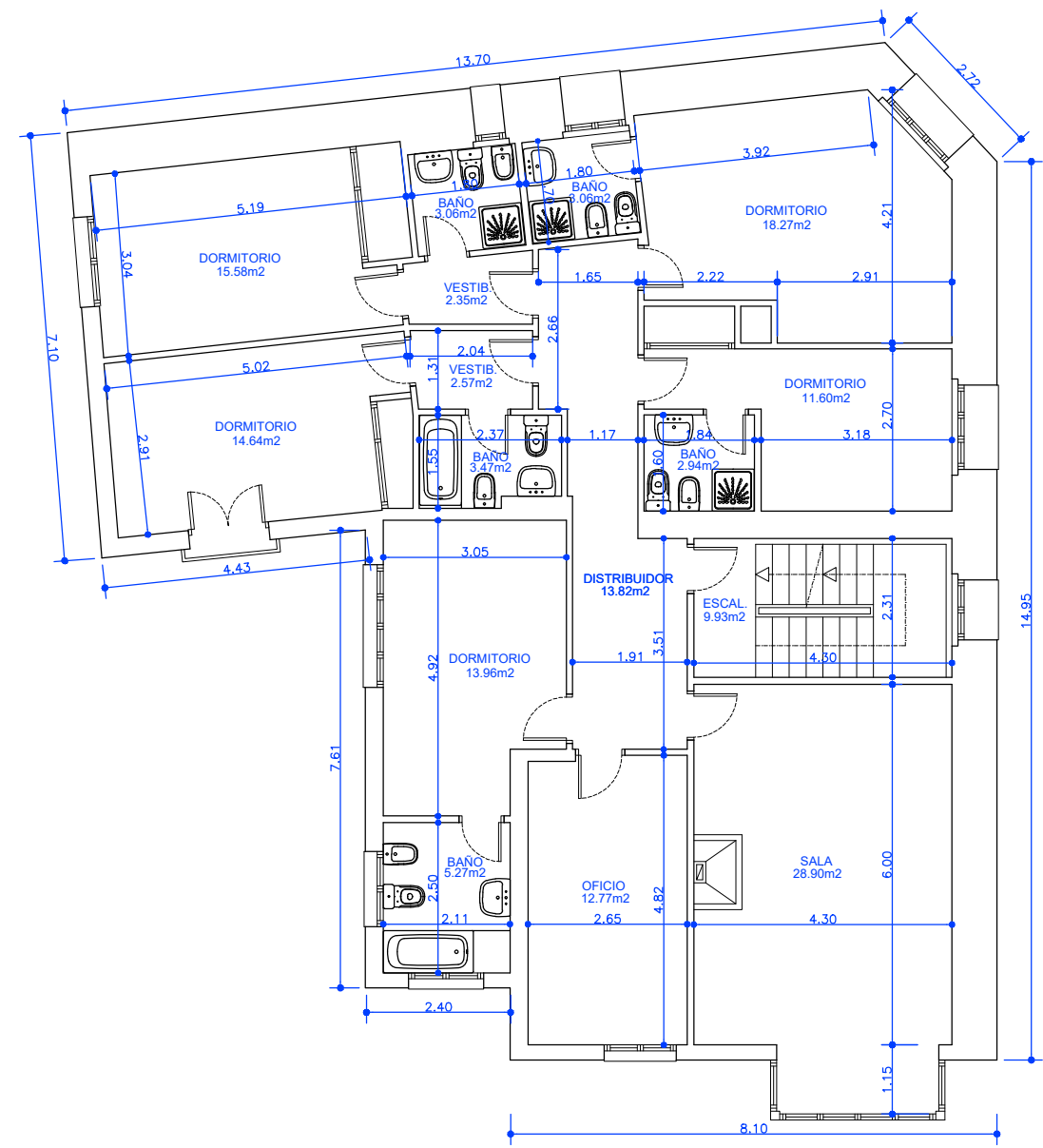
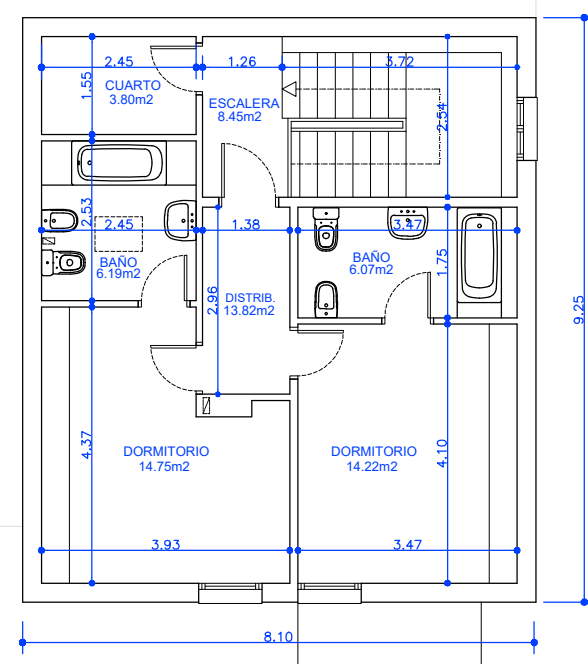


PLANTA BAJA



PLANTA PRIMERA



PLANTA BAJOCUBIERTA

SUPERFICIES M2		
PLANTA	UTIL	CONSTRUIDA
BAJA	162,48	202,50
PRIMERA	162,19	205,56
BAJOCUBIERTA	67,30	71,22
TOTAL	391,97	479,28

POSADA LA VEGA  
PLANTAS COTAS Y SUPERFICIES