

RESIDENCIAL
EDUARDO MARQUINA

ARQUITECTURA QUE ABRAZA LA LUZ

Espacios concebidos para vivir con calma,
disfrutar del exterior y encontrar el equilibrio
en cada detalle.

Una colección exclusiva de 17 viviendas donde
la luz natural, el diseño contemporáneo y la conexión
con el entorno se convierten en protagonistas.

Residencial Eduardo Marquina, 108-110 Terrassa
TERRASSA · POBLE NOU

ARQUITECTURA QUE **INSPIRA**. HOGARES QUE **ENAMORAN**.

Hay lugares que van más allá de ser una vivienda:
son espacios que abrazan, que acompañan, que se viven con intensidad.

Así nace Nurben Solabella, con la vocación de crear hogares donde la luz se convierta en protagonista, donde cada línea del diseño respire equilibrio y donde la armonía forme parte del día a día. Un proyecto pensado para quienes buscan una vida más serena, más auténtica, más conectada con ellos mismos.

En pleno corazón de Terrassa, se alzan 17 viviendas exclusivas concebidas para ofrecer una experiencia única. Cada rincón ha sido estudiado para lograr un diálogo perfecto entre interior y exterior, entre estética y funcionalidad, entre la calma y la energía urbana.



Bajos con terrazas
que invitan a
desconectar.



Pisos llenos de
luminosidad que
transforman la
rutina.



Dúplex de estilo
contemporáneo
con vistas que
inspiran.



Zona comunitaria
con piscina: un
oasis cotidiano en
el centro.

Nurben Solabella es una promoción singular pensada para quienes saben que el verdadero lujo se esconde en lo sencillo: en la luz que despierta tus mañanas, en el silencio que te recibe al volver, en la sensación de hogar que lo envuelve todo.

UN LUGAR PARA VIVIR, SENTIR Y DISFRUTAR.
UN HOGAR HECHO PARA TI.



BIENESTAR EXCLUSIVO. SOLO PARA POCOS.



Una promoción concebida para quienes valoran la tranquilidad, la privacidad y la calidad de vida.

Un jardín privado y una piscina comunitaria crean un entorno donde desconectar forma parte del día a día.

Un oasis urbano pensado para disfrutar del silencio, la luz y el bienestar de volver a casa.

UN OASIS PRIVADO EN EL
CORAZÓN DEL PROYECTO

SALONES QUE SE ABREN A LA LUZ Y A LA VIDA

La zona de día ha sido concebida como un espacio abierto, luminoso y conectado con el exterior. Grandes ventanales permiten que la luz natural inunde cada rincón, ampliando la sensación de amplitud y creando una atmósfera cálida y acogedora durante todo el día.

Salón, comedor y cocina conviven en armonía en una única estancia pensada para compartir, disfrutar y vivir con comodidad. Una distribución contemporánea donde la funcionalidad y el diseño se unen de forma natural.

La conexión directa con terrazas y patios prolonga la vivienda hacia el exterior, integrando arquitectura, luz y bienestar en una misma experiencia. Espacios que invitan a reunirse, conversar y disfrutar de cada momento con la tranquilidad de sentirse en casa.

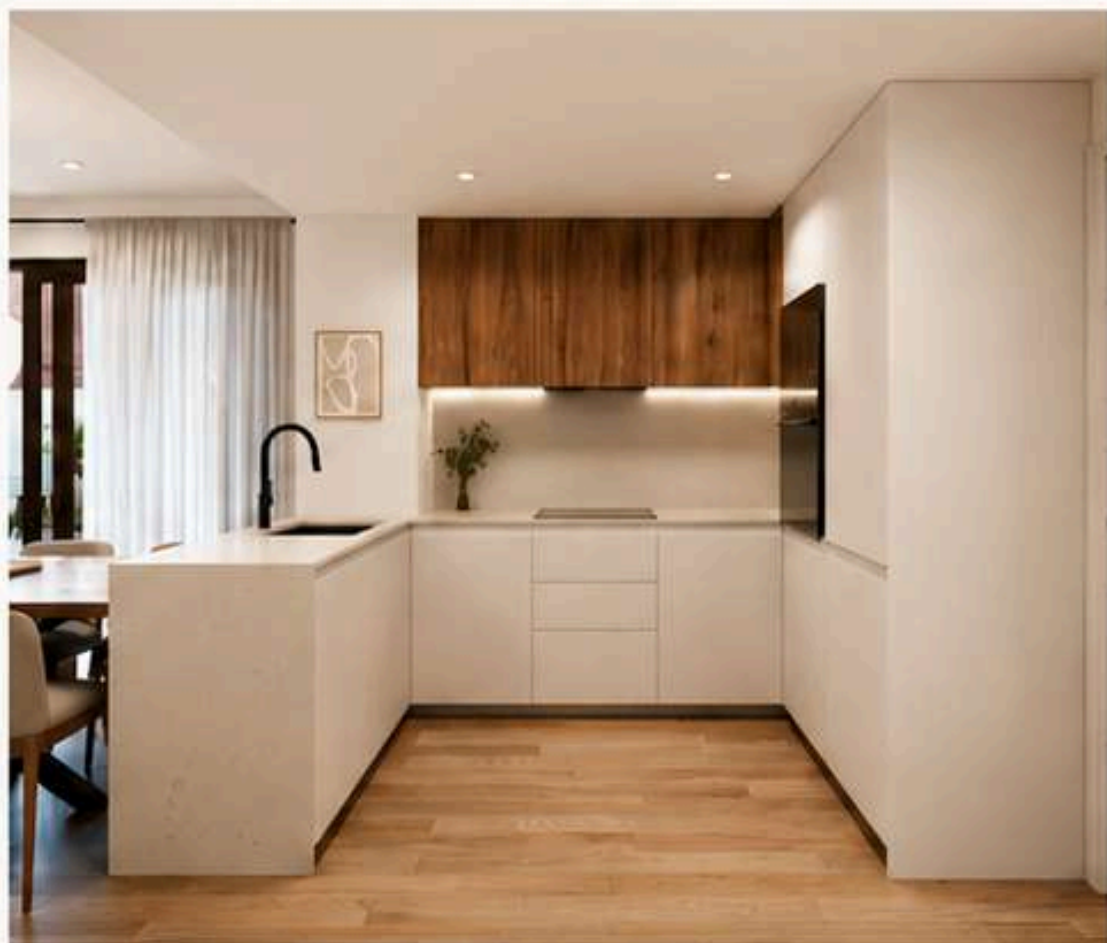


COCINAS QUE CONECTAN, INSPIRAN Y SE VIVEN

Cocinas abiertas que se integran con el salón, creando un espacio cómodo, social y lleno de vida.

Diseñadas con líneas modernas, colores atemporales y materiales resistentes pensados para durar, combinan estética y funcionalidad con superficies fáciles de mantener y acabados actuales.

Cada rincón está aprovechado con inteligencia, convirtiendo la cocina en el corazón del hogar: un lugar luminoso, práctico y con personalidad propia, donde cocinar se disfruta, las conversaciones fluyen y la vida se comparte con naturalidad.



TERRAZAS PARA RESPIRAR, VIVIR Y DESCONECTAR

Los bajos disfrutan de patios amplios; los pisos y los dúplex invertidos, de terrazas independientes.

Espacios privados donde la ciudad se apaga y la calma aparece. Rincones creados para descansar sin prisa, leer bajo el sol, compartir una cena de verano o simplemente dejar que el tiempo pase despacio.

Cada terraza es un pequeño mundo propio: íntimo, sereno, acogedor.

Un entorno idílico donde la luz acaricia cada detalle y el aire fresco recuerda que vivir también es disfrutar del silencio, de la naturaleza y de uno mismo.



DORMITORIOS QUE INVITAN AL DESCANSO

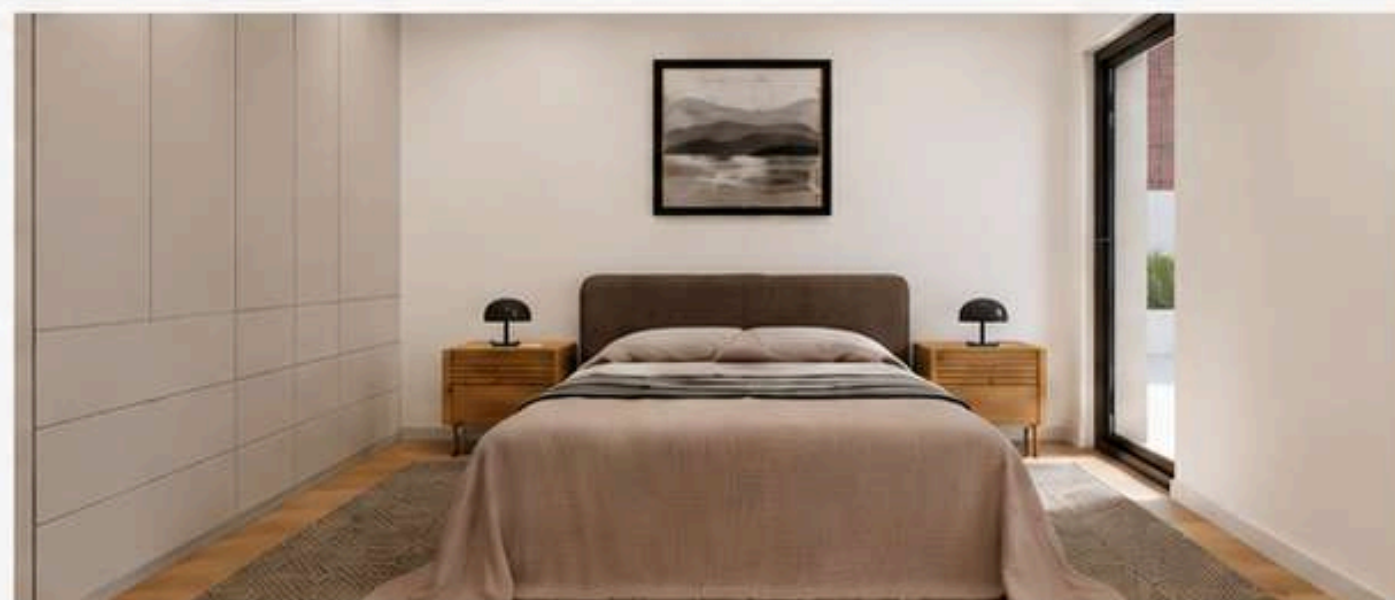
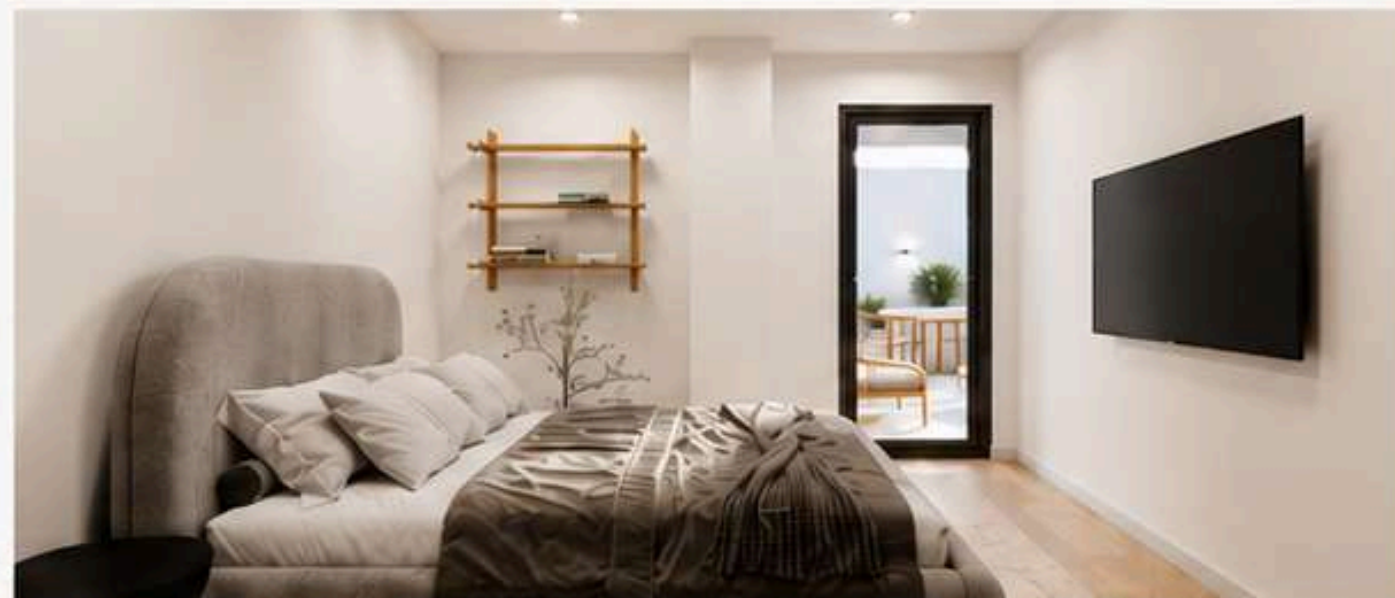
Los dormitorios de la promoción destacan por su amplitud y su luz.

Todas las habitaciones son exteriores, pensadas para que la claridad natural y la sensación de espacio sean protagonistas cada día.

Las suites son generosas, algunas con vestidores y con acceso directo a la terraza, creando un ambiente íntimo, sereno y conectado con el exterior.

Cada detalle está pensado para ofrecer confort, tranquilidad y una sensación real de bienestar.

Dormitorios que no solo se duermen... se disfrutan.



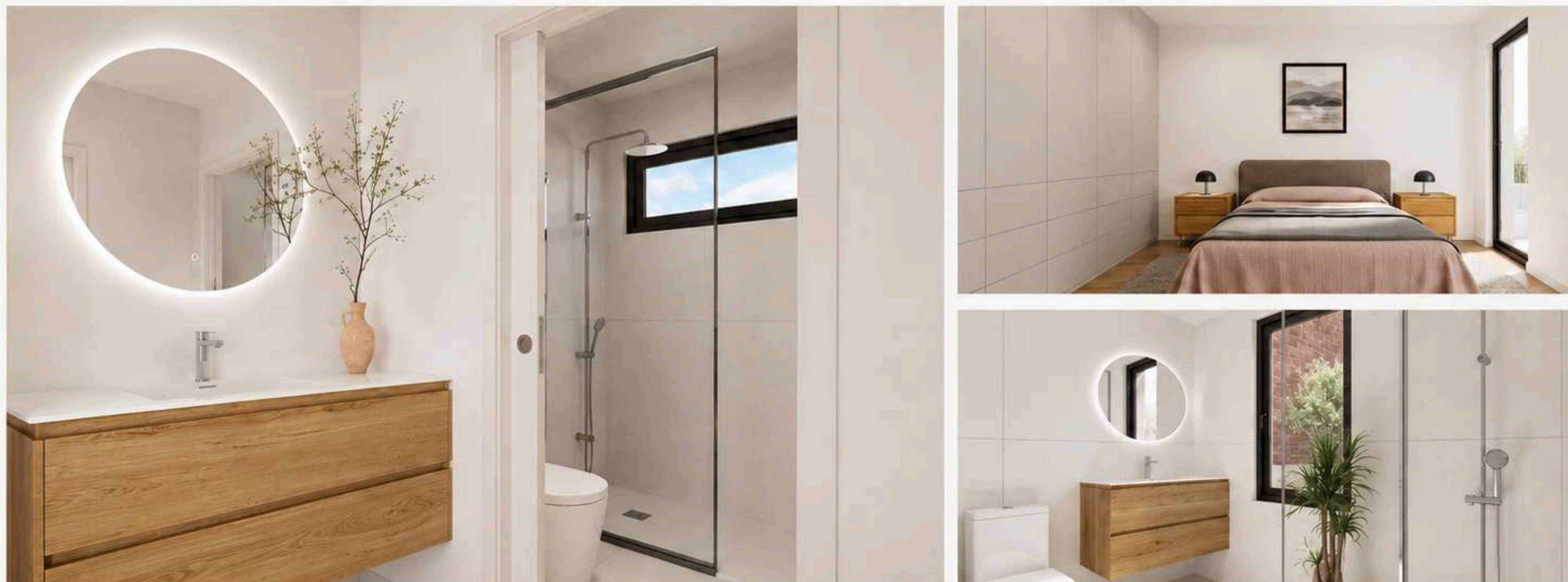
BAÑOS CREADOS PARA EL BIENESTAR

Los baños de la promoción han sido diseñados con una estética moderna y práctica, utilizando materiales de alta calidad y acabados en tonos neutros que aportan luminosidad y elegancia.

Cada espacio está pensado para ofrecer confort: griferías de diseño, sanitarios de líneas limpias y superficies fáciles de mantener.

La iluminación cálida, los espejos generosos y los detalles cuidados hacen que el baño no sea solo un lugar funcional, sino un rincón de desconexión y tranquilidad.

Un espacio donde empezar el día con energía o cerrarlo con calma se convierte en un pequeño placer cotidiano.



MEMORIA DE CALIDADES



ESTRUCTURA Y CIMENTACIÓN

Estructura de hormigón armado con forjados formados por losa armada o reticular, garantizando solidez y aislamiento acústico entre viviendas.



FACHADA

Fachada formada con bloque cerámico y sistema SATE, acabada con mortero acrílico.



CERRAMIENTOS EXTERIORES

Carpintería de aluminio lacado con rotura de puente térmico y vidrio de baja emisión, con cámara y doble acristalamiento tipo Climalit o equivalente. Sistema de microventilación ajustado al CTE. Persianas de aluminio motorizadas.



CARPINTERÍA INTERIOR

Puertas lacadas en blanco con herrajes de acero inoxidable.



PAVIMENTOS

Pavimento laminado de alta resistencia (AC5 o superior). Pavimento de gres porcelánico en los baños. Rodapié hidrófugo en color blanco, a juego con las puertas.



BAÑOS

Sanitarios de primera marca (Roca o similar). Mueble de baño con espejo retroiluminado y griferías monomando cromadas.



COCINA

Muebles laminados en blanco o madera natural. Encimera de Silestone o equivalente. Electrodomésticos integrados: horno, placa de inducción y campana extractora.



CLIMATIZACIÓN Y AGUA CALIENTE

Sistema de aerotermia de alto rendimiento para agua caliente y climatización. Instalación de aire acondicionado por conductos. Splits en zonas bajo cubierta.



ELECTRICIDAD E ILUMINACIÓN

Instalación eléctrica según la normativa vigente. Puntos de luz LED en todas las estancias principales.



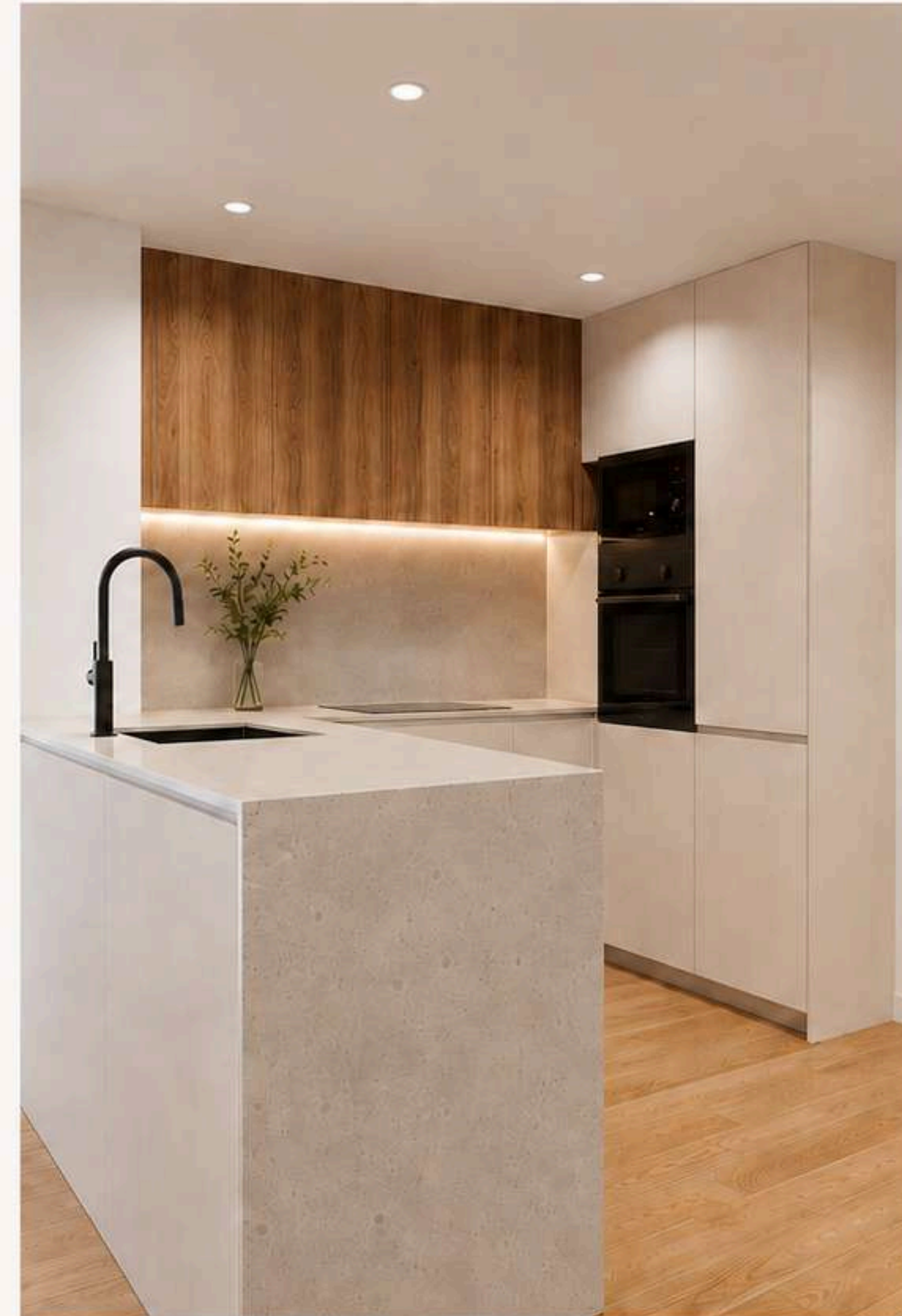
EFICIENCIA ENERGÉTICA

Edificio diseñado con criterios de ahorro energético y confort. Aislamientos y carpinterías de alta eficiencia para lograr la máxima calificación energética.



ZONAS COMUNES Y CUBIERTAS

Zona comunitaria con piscina y espacios ajardinados. Ascensor con acceso directo al garaje. Aparcamiento para todas las viviendas. Cubierta inclinada acabada con teja mixta y terrazas planas con aislamiento de poliestireno extruido de alta densidad, impermeabilización y acabado con gres porcelánico de primera calidad.





BAJOS QUE SON HOGAR DESDE EL PRIMER INSTANTE: AMPLIOS, SERENOS Y CONECTADOS CON EL EXTERIOR COMO UN **JARDÍN SECRETO**.

LOS BAJOS: HOGARES QUE SORPRENDEN DESDE EL PRIMER PASO



Los Bajos 1, 2 y 3 son viviendas diseñadas para quienes desean la comodidad de un piso... con el alma y la amplitud de una casa.

Espacios amplios, prácticos y llenos de luz que se abren por completo al exterior, convirtiendo cada día en una experiencia más natural, más libre, más tuya.

Cada vivienda gira en torno a sus impresionantes patios, verdaderos oasis privados que amplían la vida hacia fuera y crean una conexión única entre interior y exterior. Son rincones pensados para descansar, recibir amigos, disfrutar del sol o simplemente detener el tiempo.

Aquí, cada detalle ha sido creado para tu comodidad: distribución inteligente, estancias luminosas, privacidad, amplitud y la sensación constante de vivir en un hogar que te sorprende en cada rincón.

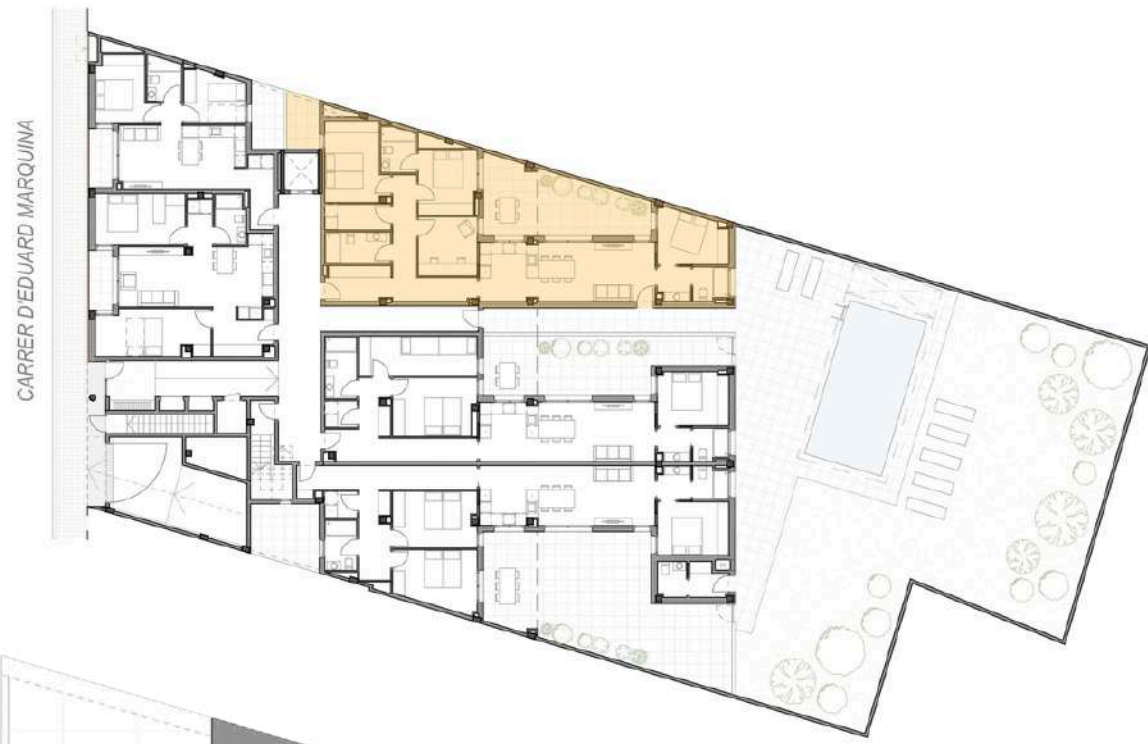


LUZ QUE ENTRA. VIDA QUE FLUYE.

Los bajos 4 y 5 son viviendas donde la luz fluye sin límites y el exterior se integra de forma natural en cada momento del día. El salón-comedor con cocina abierta se proyecta hacia el aire libre, creando una conexión única y poco común en la vida urbana.

Dormitorios diseñados para el verdadero descanso, una cocina práctica y elegante, y un espacio exterior íntimo y sereno que invita a desconectar, compartir y simplemente respirar. Un hogar donde todo se siente en equilibrio.





- El mobiliari i els electrodomèstics del plànol són de caràcter il·lustratiu i orientatiu, en cap cas formen part de l'habitatge.

- Les superfícies reflexades al plànol són orientatives i indiquen només la superfície de les diferents estances en planta. Les superfícies definitives seran les que resultin de l'execució de l'obra i les que constin a l'escriptura de Divisió Horizontal.

- Aquest plànol queda subjecte a possibles modificacions per part de la direcció facultativa.

BX 1A

SUPERFÍCIE CONSTRUÏDA

118,95 m²

SUPERFÍCIES ÚTILS

SUPERFÍCIES ÚTILS INTERIORS - BAIXOS 1a

ZONA	S.ÚTIL (m2)	
1	REBEDOR	5,82
2	DISTRIBUÏDOR	11,18
3	BANY 1	5,20
4	SAFAREIG	4,32
5	ESTUDI	8,73
6	HABITACIÓ 1	9,47
7	BANY 2	3,93
8	HABITACIÓ 2	11,71
9	SALA D'ESTAR - MENJADOR - CUINA	26,13
10	LAVABO - DISTRIBUÏDOR	2,78
11	BANY 3	2,97
12	HABITACIÓ 3	8,78
101,02 m²		

SUPERFÍCIES ÚTILS EXTERIORS - BAIXOS 1a

ZONA	S.ÚTIL (m2)	
13	PATI	4,17
14	TERRASSA COBERTA	10,11
15	TERRASSA	14,64
28,92 m²		

Gran terraza privada de 28,92 m²



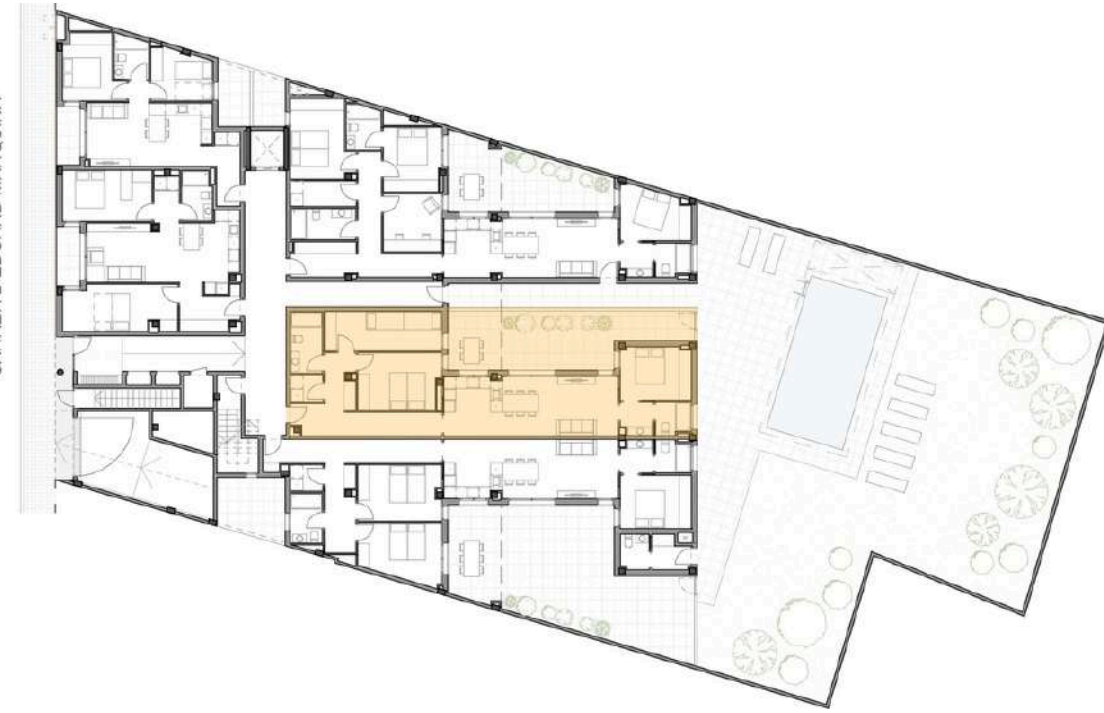
BAJO 1.

-  4 DORMITORIOS AMPLIOS Y LUMINOSOS
-  2 BAÑOS
-  LAVADERO INDEPENDIENTE
-  SALÓN-COMEDOR CON COCINA INTEGRADA
-  GRAN TERRAZA EXTERIOR
-  COCINA ABIERTA DE CONCEPTO CONTEMPORÁNEO
-  PATIO PRIVADO

410.000 €

(IVA no incluido)

CARRER D'EDUARD MARQUINA



- El mobiliari i els electrodomèstics del plànol són de caràcter il·lustratiu i orientatiu, en cap cas formen part de l'habitatge.

- Les superfícies reflexades al plànol són orientatives i indiquen només la superfície de les diferents estances en planta. Les superfícies definitives seran les que resultin de l'execució de l'obra i les que constin a l'escriptura de Divisió Horizontal.

- Aquest plànol queda subjecte a possibles modificacions per part de la direcció facultativa.

BX 2A

SUPERFÍCIE CONSTRUÏDA **101,45 m²**

SUPERFÍCIES ÚTILS

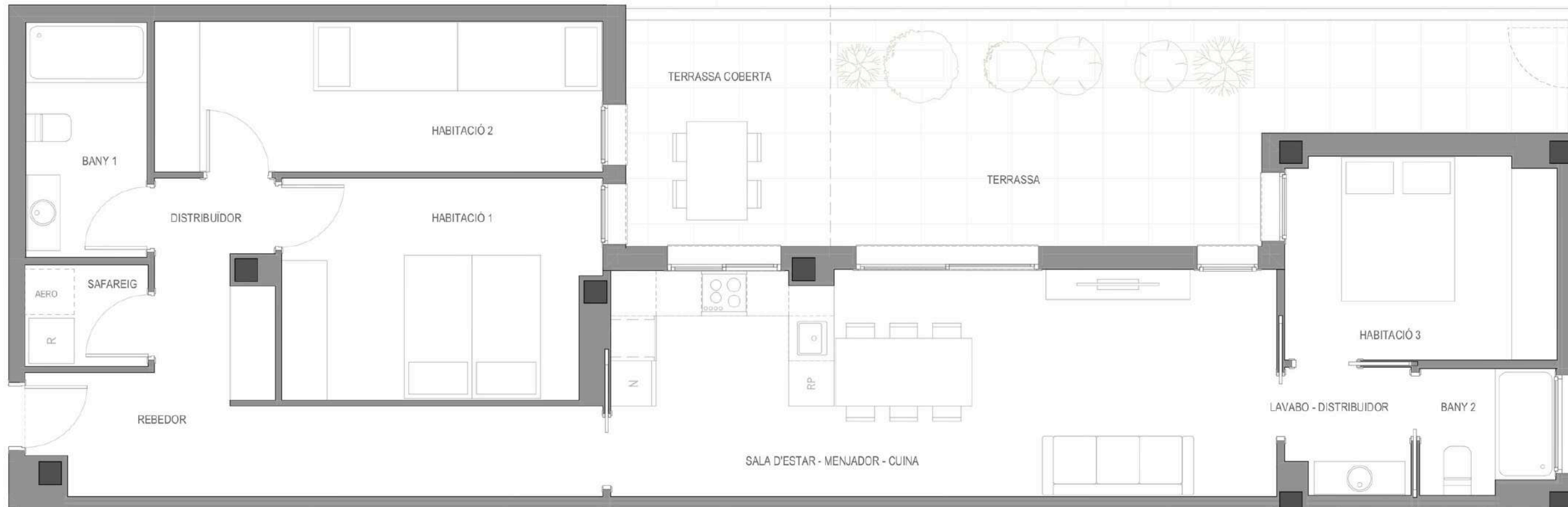
SUPERFÍCIES ÚTILS INTERIORS - BAIXOS 2a

ZONA	S.ÚTIL (m2)
1 REBEDOR	2,50
2 DISTRIBUÏDOR	11,63
3 SAFAREIG	2,20
4 BANY 1	4,98
5 HABITACIÓ 1	11,95
6 HABITACIÓ 2	11,85
7 SALA D'ESTAR - MENJADOR - CUINA	26,35
8 LAVABO - DISTRIBUÏDOR	2,69
9 BANY 2	2,86
10 HABITACIÓ 3	9,57
86,58 m²	







SUPERFÍCIES ÚTILS EXTERIORS - BAIXOS 2a

ZONA	S.ÚTIL (m2)
11 TERRASSA COBERTA	8,10
12 TERRASSA	23,18
31,28 m²	

Gran terraza privada de 31.28 m²

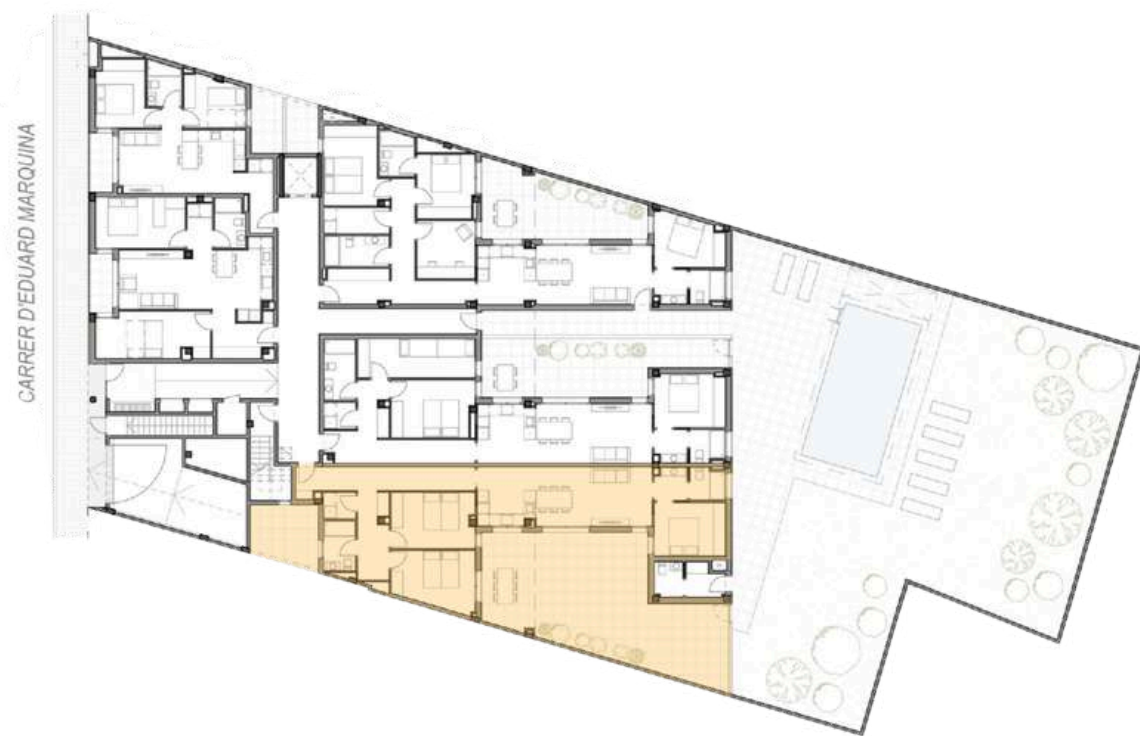


BAJO 2.

-  3 DORMITORIOS AMPLIOS Y LUMINOSOS
-  2 BAÑOS
-  LAVADERO INDEPENDIENTE
-  SALÓN-COMEDOR CON COCINA INTEGRADA
-  GRAN TERRAZA EXTERIOR
-  COCINA ABIERTA DE CONCEPTO CONTEMPORÁNEO

360.000 €

(IVA no incluido)



- El mobiliari i els electrodomèstics del plànol són de caràcter il·lustratiu i orientatiu, en cap cas formen part de l'habitatge.

- Les superfícies reflexades al plànol són orientatives i indiquen només la superfície de les diferents estances en planta. Les superfícies definitives seran les que resultin de l'execució de l'obra i les que constin a l'escriptura de Divisió Horizontal.

- Aquest plànol queda subjecte a possibles modificacions per part de la direcció facultativa.

BX 3A

SUPERFÍCIE CONSTRUÏDA

106,45 m²

SUPERFÍCIES ÚTILS

SUPERFÍCIES ÚTILS INTERIORS - BAIXOS 3a

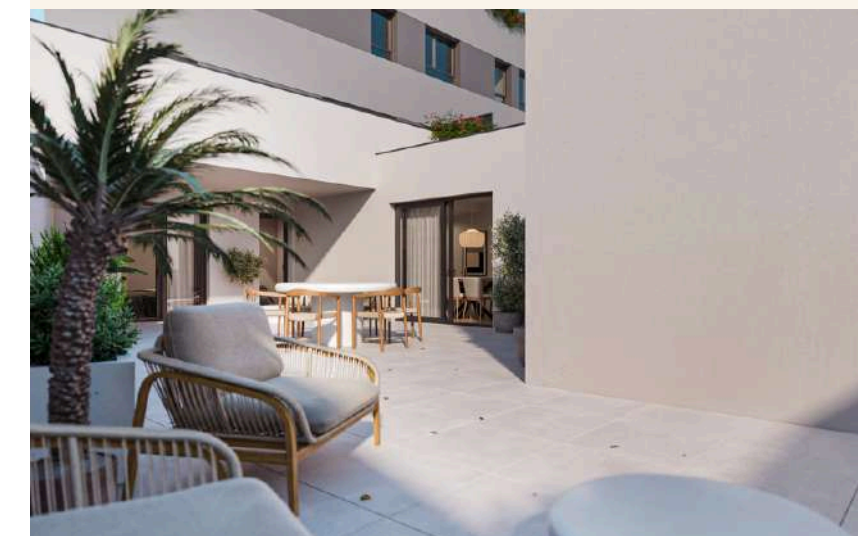
ZONA	S.ÚTIL (m2)
1 REBEDOR	2,00
2 DISTRIBUÏDOR	16,20
3 SAFAREIG	2,22
4 BANY 1	4,08
5 HABITACIÓ 1	11,91
6 HABITACIÓ 2	11,80
7 SALA D'ESTAR - MENJADOR - CUINA	26,23
8 LAVABO - DISTRIBUÏDOR	2,69
9 BANY 2	2,86
10 HABITACIÓ 3	9,72
89,71 m²	

SUPERFÍCIES ÚTILS EXTERIORS - BAIXOS 3a

ZONA	S.ÚTIL (m2)
11 PATI	9,69
12 TERRASSA COBERTA	12,94
13 TERRASSA	50,67
73,30 m²	




Gran terraza privada de 73.30 m²




BAJO 3.

 3 DORMITORIOS AMPLIOS Y LUMINOSOS

 2 BAÑOS

 LAVADERO INDEPENDIENTE

 SALÓN-COMEDOR CON COCINA INTEGRADA

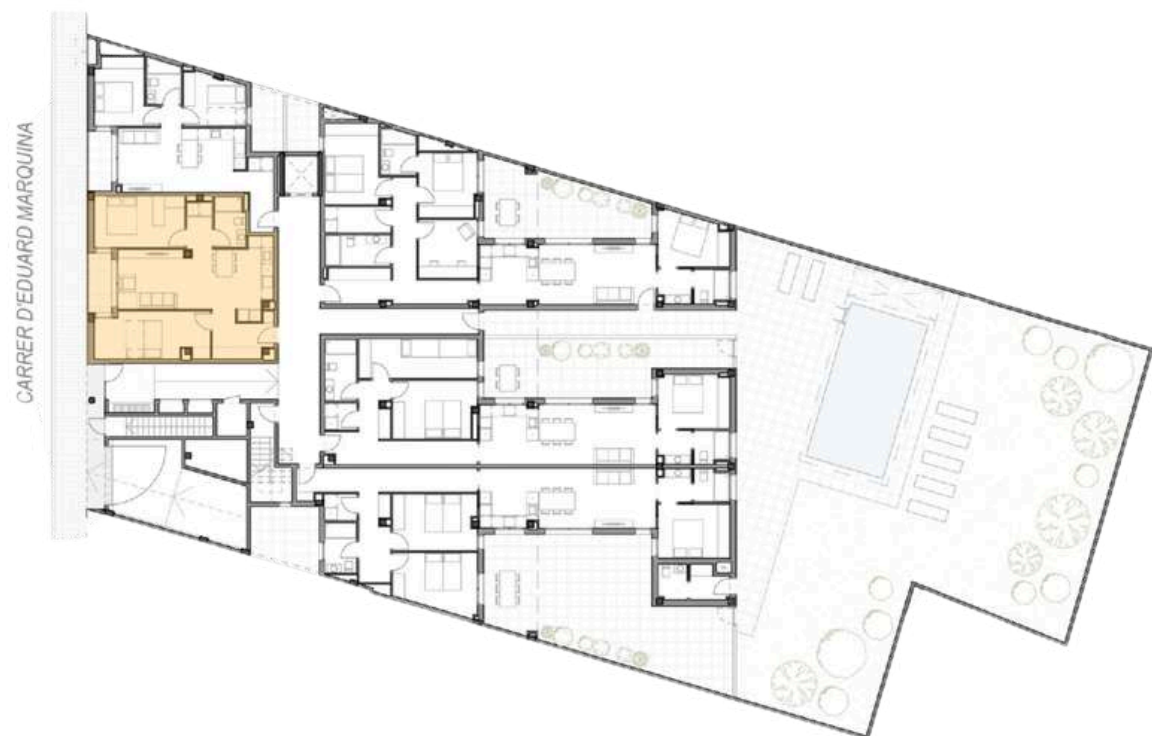
 GRAN TERRAZA EXTERIOR

 COCINA ABIERTA DE CONCEPTO CONTEMPORÁNEO

 PATIO PRIVADO

395.000 €

(IVA no incluido)



- El mobiliari i els electrodomèstics del plànol són de caràcter il·lustratiu i orientatiu, en cap cas formen part de l'habitatge.

- Les superfícies reflexades al plànol són orientatives i indiquen només la superfície de les diferents estances en planta. Les superfícies definitives seran les que resultin de l'execució de l'obra i les que constin a l'escriptura de Divisió Horizontal.

- Aquest plànol queda subjecte a possibles modificacions per part de la direcció facultativa.

BX 4A

SUPERFÍCIE CONSTRUÏDA **72,95 m²**

SUPERFÍCIES ÚTILS

SUPERFÍCIES ÚTILS INTERIORS - BAIXOS 4a

ZONA	S.ÚTIL (m2)
1 REBEDOR	6,29
2 HABITACIÓ 1	13,21
3 SALA D'ESTAR - MENJADOR - CUINA	24,41
4 HABITACIÓ 2	11,75
5 DISTRIBUÏDOR	3,08
6 BANY	3,93
	62,67 m²



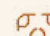
SUPERFÍCIES ÚTILS EXTERIORS - BAIXOS 4a

ZONA	S.ÚTIL (m2)
7 TERRASSA	3,54
	3,54 m²

Balcón de 3.54 m²



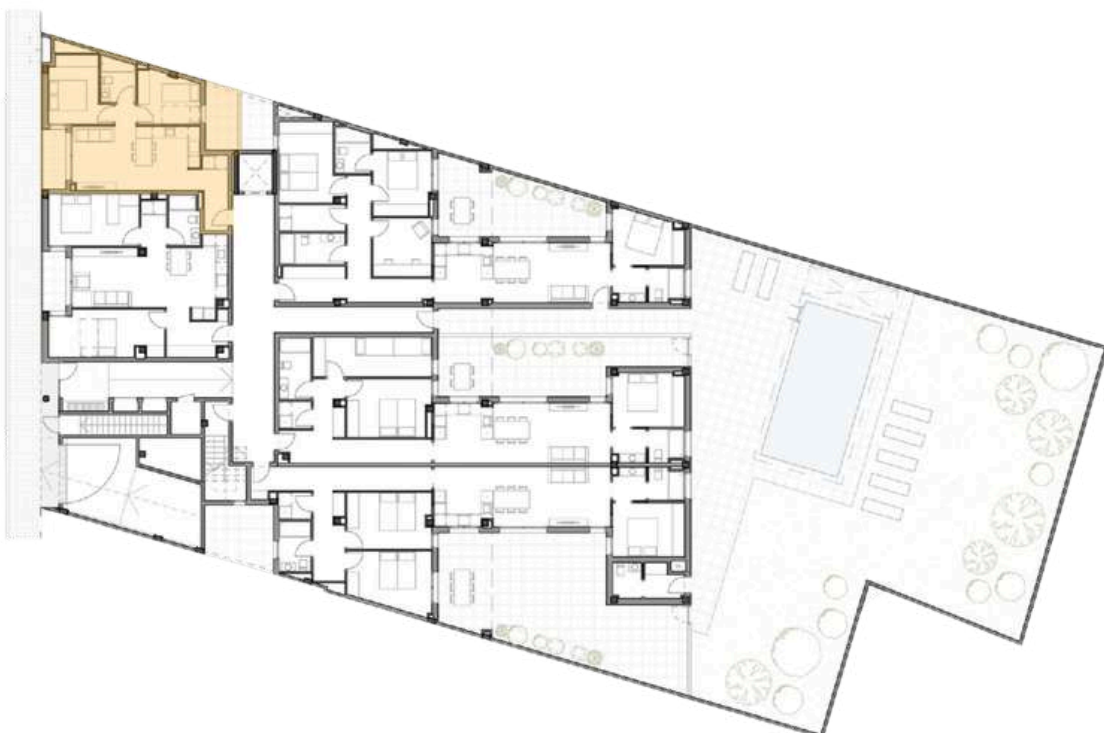
BAJO 4.

-  2 DORMITORIOS AMPLIOS Y LUMINOSOS
-  1 BAÑO
-  BALCÓN
-  SALÓN-COMEDOR CON COCINA INTEGRADA
-  COCINA ABIERTA DE CONCEPTO CONTEMPORÁNEO
-  DISTRIBUCIÓN OPTIMIZADA Y FUNCIONAL

240.000 €

(IVA no incluido)

CARRER D'EDUARD MARQUINA



- El mobiliari i els electrodomèstics del plànol són de caràcter il·lustratiu i orientatiu, en cap cas formen part de l'habitatge.

- Les superfícies reflexades al plànol són orientatives i indiquen només la superfície de les diferents estances en planta. Les superfícies definitives seran les que resultin de l'execució de l'obra i les que constin a l'escriptura de Divisió Horizontal.

- Aquest plànol queda subjecte a possibles modificacions per part de la direcció facultativa.

BX 5A

SUPERFÍCIE CONSTRUÏDA 57,00 m²

SUPERFÍCIES ÚTILS

SUPERFÍCIES ÚTILS INTERIORS - BAIXOS 5a

ZONA	S.ÚTIL (m2)
1 REBEDOR	4,72
2 SALA D'ESTAR - MENJADOR - CUINA	20,64
3 DISTRIBUIDOR	1,13
4 HABITACIÓ 1	9,21
5 HABITACIÓ 2	7,66
6 BANY	3,73
TOTAL	47,09 m²

SUPERFÍCIES ÚTILS EXTERIORS - BAIXOS 5a






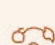
ZONA	S.ÚTIL (m2)
7 PATI	4,99
8 TERRASSA	3,54
TOTAL	8,53 m²



Balcón de 3.54 m² y patio de 4.99 m²



BAJO 5.

-  2 DORMITORIOS AMPLIOS Y LUMINOSOS
-  1 BAÑO
-  BALCÓN
-  SALÓN-COMEDOR CON COCINA INTEGRADA
-  COCINA ABIERTA DE CONCEPTO CONTEMPORÁNEO
-  PATIO PRIVADO
-  DISTRIBUCIÓN OPTIMIZADA Y FUNCIONAL

238.000 €

(IVA no incluido)



PLANTAS 1º 1ª, 1º 2ª Y 1º 3ª

PLANTAS 1º 4ª, 1º 5ª Y 1º 6ª

ESPACIOS QUE RESPIRAN LUZ Y CALMA

Viviendas concebidas para disfrutar del confort, la amplitud y la conexión con el exterior en cada momento del día.



PLANTAS 1º 1ª, 1º 2ª Y 1º 3ª

Viviendas de 2 y 3 dormitorios con amplias **terrazas** conectadas al salón, donde la **luz natural** y la amplitud acompañan cada momento del día.

Pisos pensados para el **confort** y el descanso, con estancias que respiran amplitud y baños diseñados al detalle para ofrecer una experiencia de serenidad y **bienestar**.



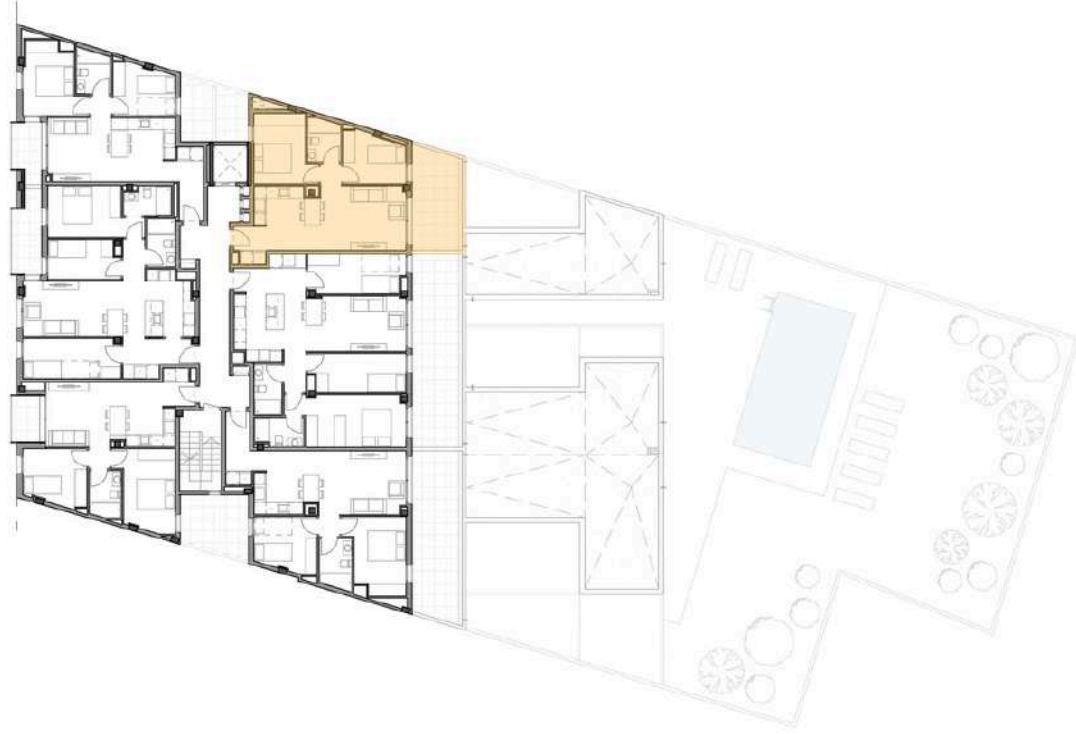
PLANTAS 1º 4ª, 1º 5ª Y 1º 6ª

Espacios **luminosos** y funcionales con cocinas abiertas, **balcones** a pie de salón que amplían el día a día, dejando entrar la **luz** y llenando cada rincón de **bienestar**.

Viviendas de 2 y 3 dormitorios diseñadas para el **confort**, con estancias amplias que invitan al descanso y baños cuidados al detalle para disfrutar de una sensación permanente de calma.



LA LUZ COMO PROTAGONISTA.
EL BIENESTAR COMO FORMA DE VIDA.



- El mobiliari i els electrodomèstics del plànol són de caràcter il·lustratiu i orientatiu, en cap cas formen part de l'habitatge.

- Les superfícies reflexades al plànol són orientatives i indiquen només la superfície de les diferents estances en planta. Les superfícies definitives seran les que resultin de l'execució de l'obra i les que constin a l'escriptura de Divisió Horizontal.

- Aquest plànol queda subjecte a possibles modificacions per part de la direcció facultativa.

1r 1a

SUPERFÍCIE CONSTRUÏDA 57,75 m²

SUPERFÍCIES ÚTILS

SUPERFÍCIES ÚTILS INTERIORS - 1r 1a

ZONA	S.ÚTIL (m2)
1 REBEDOR	2,87
2 SALA D'ESTAR - MENJADOR - CUINA	23,36
3 DISTRIBUÏDOR	1,13
4 HABITACIÓ 1	9,89
5 BANY 1	3,63
6 HABITACIÓ 2	7,61
	48,49 m²

SUPERFÍCIES ÚTILS EXTERIORS - 1r 1a


ZONA	S.ÚTIL (m2)
7 TERRASSA	12,54
	12,54 m²

Terraza de 12,54 m²


PRIMERO 1.1

 2 DORMITORIOS AMPLIOS

 SALÓN-COMEDOR CON COCINA INTEGRADA

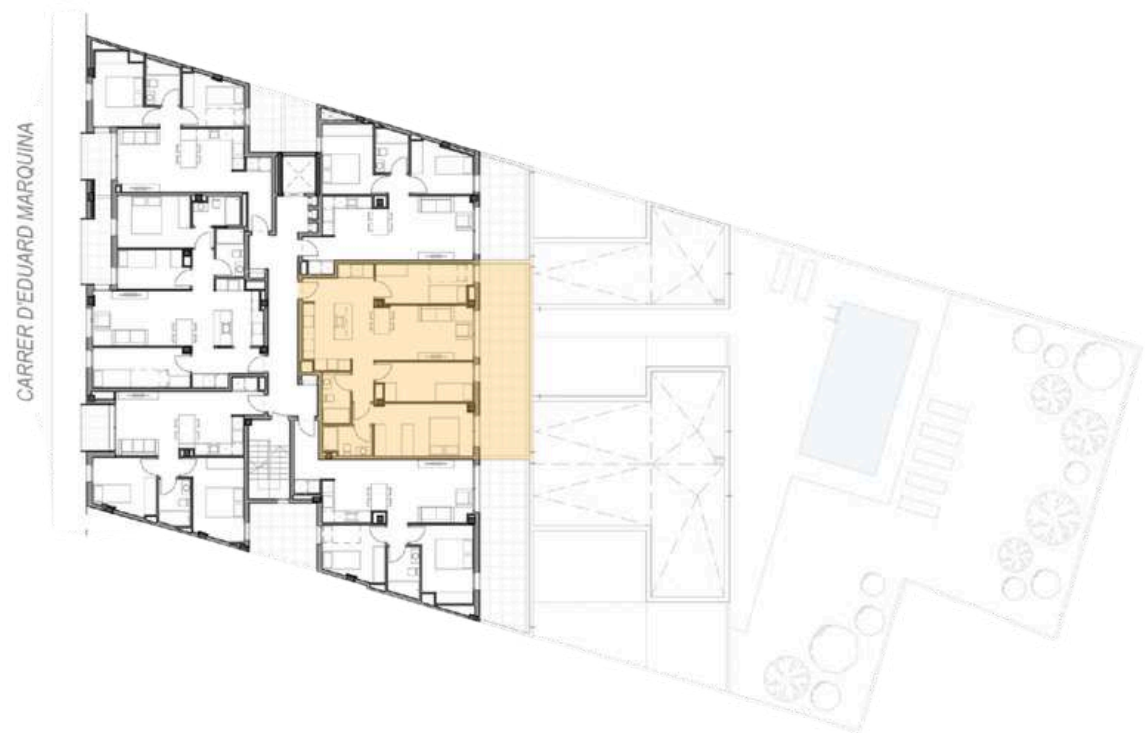
 COCINA ABIERTA DE CONCEPTO CONTEMPORÁNEO

 1 BAÑO

 TERRAZA PRIVADA

260.000 €

(IVA no incluido)



- El mobiliari i els electrodomèstics del plànol són de caràcter il·lustratiu i orientatiu, en cap cas formen part de l'habitatge.

- Les superfícies reflexades al plànol són orientatives i indiquen només la superfície de les diferents estances en planta. Les superfícies definitives seran les que resultin de l'execució de l'obra i les que constin a l'escriptura de Divisió Horizontal.

- Aquest plànol queda subjecte a possibles modificacions per part de la direcció facultativa.

1r 2a

SUPERFÍCIE CONSTRUÏDA 83,90 m²

SUPERFÍCIES ÚTILS

SUPERFÍCIES ÚTILS INTERIORS - 1r 2a

ZONA	S.ÚTIL (m ²)
1 REBEDOR	2,04
2 SALA D'ESTAR - MENJADOR - CUINA	29,10
3 HABITACIÓ 1	9,56
4 DISTRIBUÏDOR	2,30
5 BANY 1	3,62
6 HABITACIÓ 2	14,24
7 BANY 2	3,55
8 HABITACIÓ 3	9,52
TOTAL	73,93 m²

SUPERFÍCIES ÚTILS EXTERIORS - 1r 2a

ZONA	S.ÚTIL (m ²)
9 TERRASSA	24,54
TOTAL	24,54 m²



Terraza de 24,54 m²

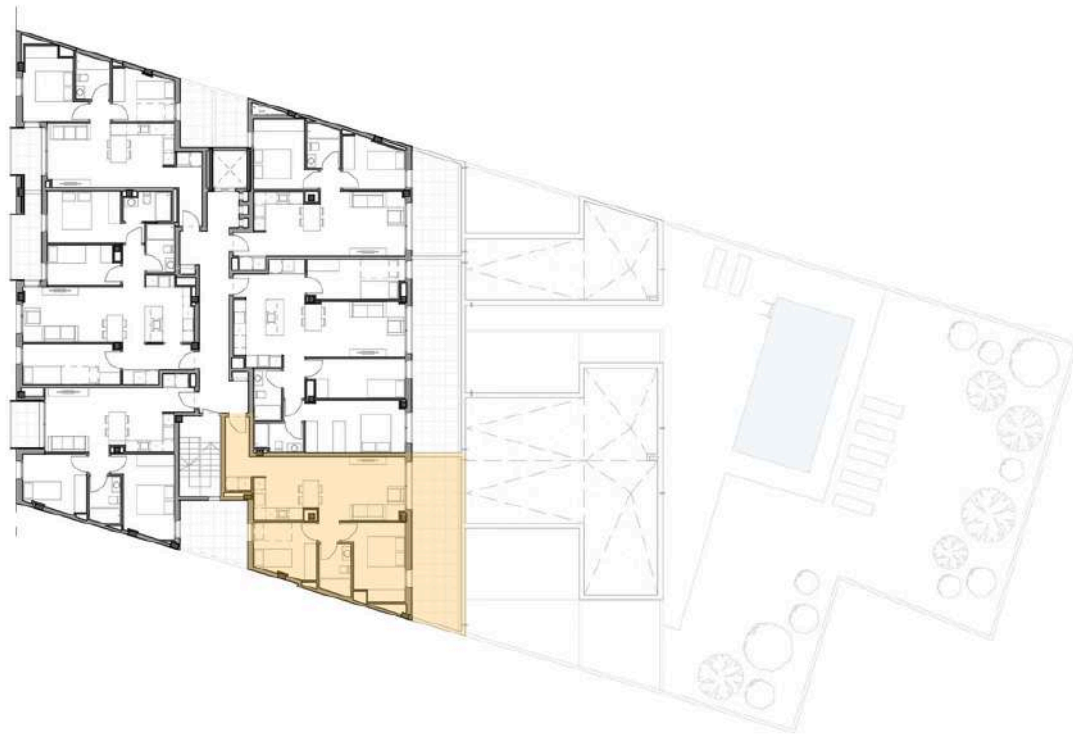


PRIMERO 1.2

-  3 DORMITORIOS AMPLIOS
-  SALÓN-COMEDOR CON COCINA INTEGRADA
-  COCINA ABIERTA DE CONCEPTO CONTEMPORÁNEO
-  2 BAÑOS
-  TERRAZA PRIVADA

320.000 €

(IVA no incluido)



- El mobiliari i els electrodomèstics del plànol són de caràcter il·lustratiu i orientatiu, en cap cas formen part de l'habitatge.

- Les superfícies reflexades al plànol són orientatives i indiquen només la superfície de les diferents estances en planta. Les superfícies definitives seran les que resultin de l'execució de l'obra i les que constin a l'escriptura de Divisió Horizontal.

- Aquest plànol queda subjecte a possibles modificacions per part de la direcció facultativa.

1r 3a

SUPERFÍCIE CONSTRUÏDA **63,65 m²**

SUPERFÍCIES ÚTILS

SUPERFÍCIES ÚTILS INTERIORS - 1r 3a

ZONA	S.ÚTIL (m2)
1 REBEDOR	4,69
2 SALA D'ESTAR - MENJADOR - CUINA	23,88
3 DISTRIBUÏDOR	1,13
4 HABITACIÓ 1	8,46
5 BANY 1	4,08
6 HABITACIÓ 2	10,64
	52,88 m²

SUPERFÍCIES ÚTILS EXTERIORS - 1r 3a

ZONA	S.ÚTIL (m2)
7 TERRASSA	21,28
	21,28 m²

Terraza de 21.28 m²


PRIMERO 1.3

 2 DORMITORIOS AMPLIOS

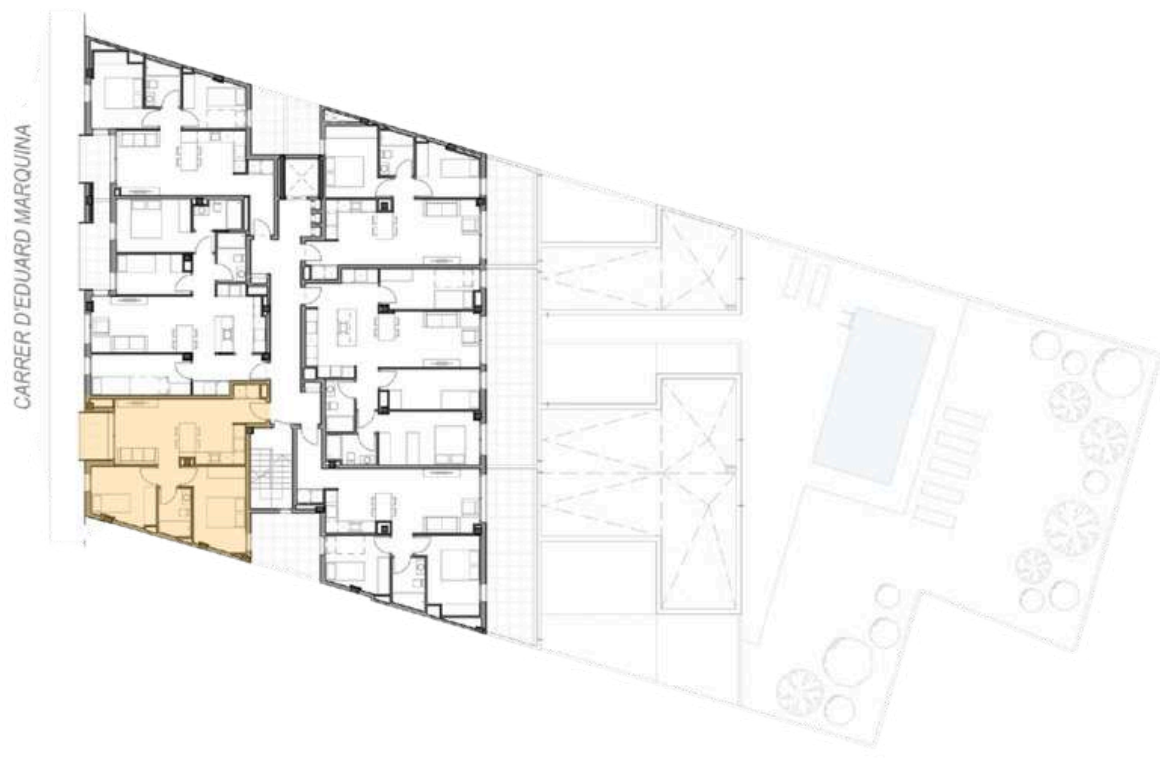
 SALÓN-COMEDOR CON COCINA INTEGRADA

 COCINA ABIERTA DE CONCEPTO CONTEMPORÁNEO

 1 BAÑO

 TERRAZA PRIVADA

270.000 €
(IVA no incluido)



- El mobiliari i els electrodomèstics del plànol són de caràcter il·lustratiu i orientatiu, en cap cas formen part de l'habitatge.

- Les superfícies reflexades al plànol són orientatives i indiquen només la superfície de les diferents estances en planta. Les superfícies definitives seran les que resultin de l'execució de l'obra i les que constin a l'escriptura de Divisió Horitzontal.

- Aquest plànol queda subjecte a possibles modificacions per part de la direcció facultativa.

1r 4a

SUPERFÍCIE CONSTRUÏDA 56,15 m²

SUPERFÍCIES ÚTILS

SUPERFÍCIES ÚTILS INTERIORS - 1r 4a		
ZONA		S.ÚTIL (m ²)
1	REBEDOR	2,51
2	SALA D'ESTAR - MENJADOR - CUINA	20,29
3	DISTRIBUÏDOR	1,13
4	HABITACIÓ 1	11,21
5	BANY 1	3,83
6	HABITACIÓ 2	8,75
		47,72 m²

SUPERFÍCIES ÚTILS EXTERIORS - 1r 4a		
ZONA		S.ÚTIL (m ²)
7	TERRASSA	3,48
		3,48 m²

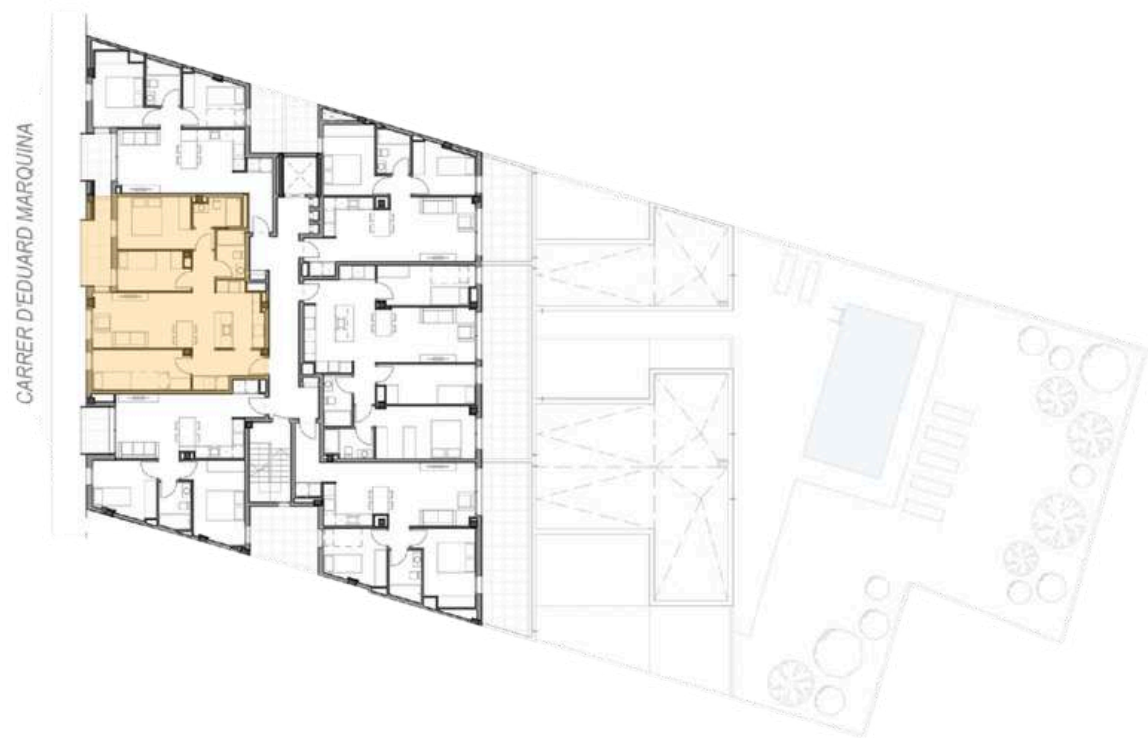
Balcón de 3.48 m²



PRIMERO 1.4

-  2 DORMITORIOS AMPLIOS
-  SALÓN-COMEDOR CON COCINA INTEGRADA
-  COCINA ABIERTA DE CONCEPTO CONTEMPORANEO
-  1 BAÑO
-  BALCÓN

245.000 €
(IVA no incluido)



- El mobiliari i els electrodomèstics del plànol són de caràcter il·lustratiu i orientatiu, en cap cas formen part de l'habitatge.

- Les superfícies reflexades al plànol són orientatives i indiquen només la superfície de les diferents estances en planta. Les superfícies definitives seran les que resultin de l'execució de l'obra i les que constin a l'escriptura de Divisió Horizontal.

- Aquest plànol queda subjecte a possibles modificacions per part de la direcció facultativa.

1r 5a

SUPERFÍCIE CONSTRUÏDA 78,90 m²

SUPERFÍCIES ÚTILS

SUPERFÍCIES ÚTILS INTERIORS - 1r 5a		
ZONA		S.ÚTIL (m2)
1	REBEDOR	5,92
2	SALA D'ESTAR - MENJADOR - CUINA	24,85
3	HABITACIÓ 1	9,90
4	DISTRIBUÏDOR	2,30
5	BANY 1	3,52
6	HABITACIÓ 2	10,88
7	BANY 2	3,39
8	HABITACIÓ 3	7,05
		67,81 m²

SUPERFÍCIES ÚTILS EXTERIORS - 1r 5a		
ZONA		S.ÚTIL (m2)
9	TERRASSA	6,17
		6,17 m²



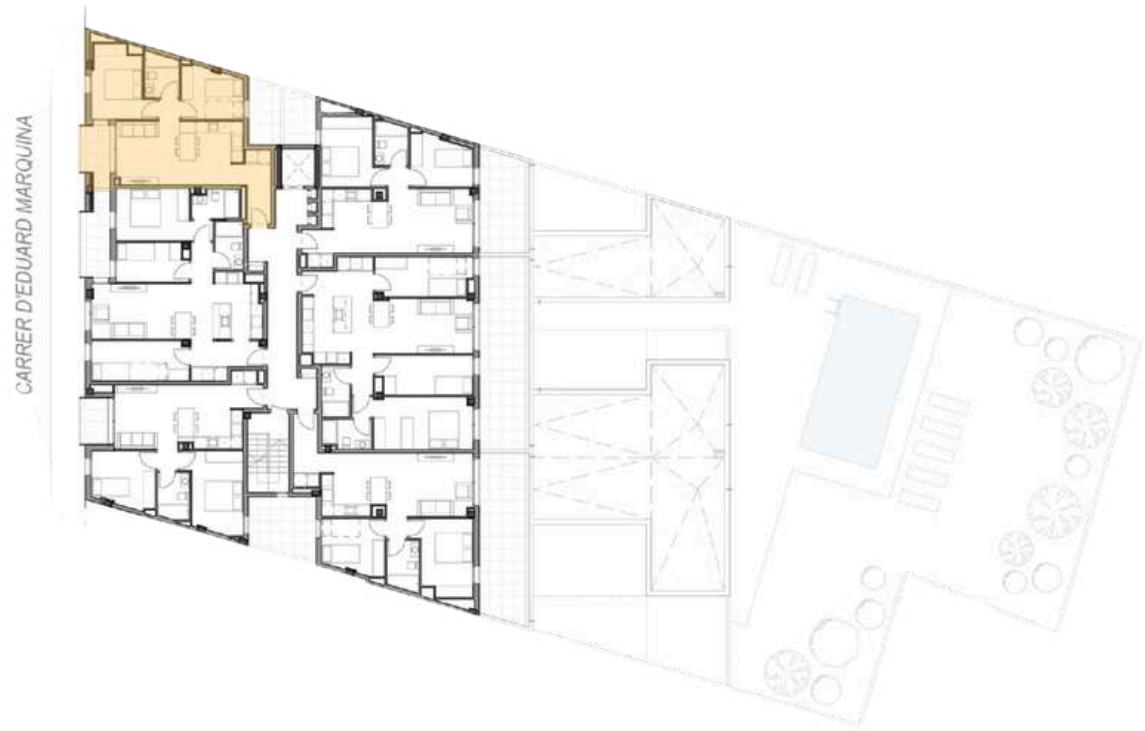
Balcón de 6.17 m²



PRIMERO 1.5

-  3 DORMITORIOS AMPLIOS
-  SALÓN-COMEDOR CON COCINA INTEGRADA
-  COCINA ABIERTA DE CONCEPTO CONTEMPORÁNEO
-  2 BAÑOS
-  BALCÓN

280.000 €
(IVA no incluido)



1r 6a

SUPERFÍCIE CONSTRUÏDA	57,15 m²
SUPERFÍCIES ÚTILS	

SUPERFÍCIES ÚTILS INTERIORS - 1r 6a		
ZONA		S.ÚTIL (m2)
1	REBEDOR	4,67
2	SALA D'ESTAR - MENJADOR - CUINA	20,64
3	DISTRIBUÏDOR	1,13
4	HABITACIÓ 1	7,66
5	BANY 1	3,73
6	HABITACIÓ 2	9,87
		47,70 m²

SUPERFÍCIES ÚTILS EXTERIORS - 1r 6a		
ZONA		S.ÚTIL (m2)
7	TERRASSA	4,47
		4,47 m²



Balcón de 4.47 m²



PRIMERO 1.6

-  2 DORMITORIOS AMPLIOS
-  SALÓN-COMEDOR CON COCINA INTEGRADA
-  COCINA ABIERTA DE CONCEPTO CONTEMPORÁNEO
-  1 BAÑO
-  BALCÓN

248.000 €
(IVA no incluido)



EL AUTÉNTICO LUJO: DOS PLANTAS BAÑADAS DE LUZ. HAY VIVIENDAS BONITAS...

SEIS DÚPLEX INVERTIDOS CONCEBIDOS PARA QUIENES BUSCAN ALGO REALMENTE ESPECIAL:

Una forma de vivir donde cada día se sienta como un privilegio. En la planta inferior, el descanso se convierte en una experiencia. Dormitorios amplios, todos exteriores, que reciben la luz de la mañana como una caricia.



ESTANCIAS QUE RESPIRAN CALMA, INTIMIDAD Y EQUILIBRIO.

La suite, simplemente excepcional:
para una vida organizada, un baño amplio pensado para el bienestar y un silencio que abraza, que protege, que invita a parar.



UN BAÑO ADICIONAL, LLENO DE DETALLES CUIDADOS.

Da servicio a los otros dormitorios para que la comodidad sea parte natural del día a día.

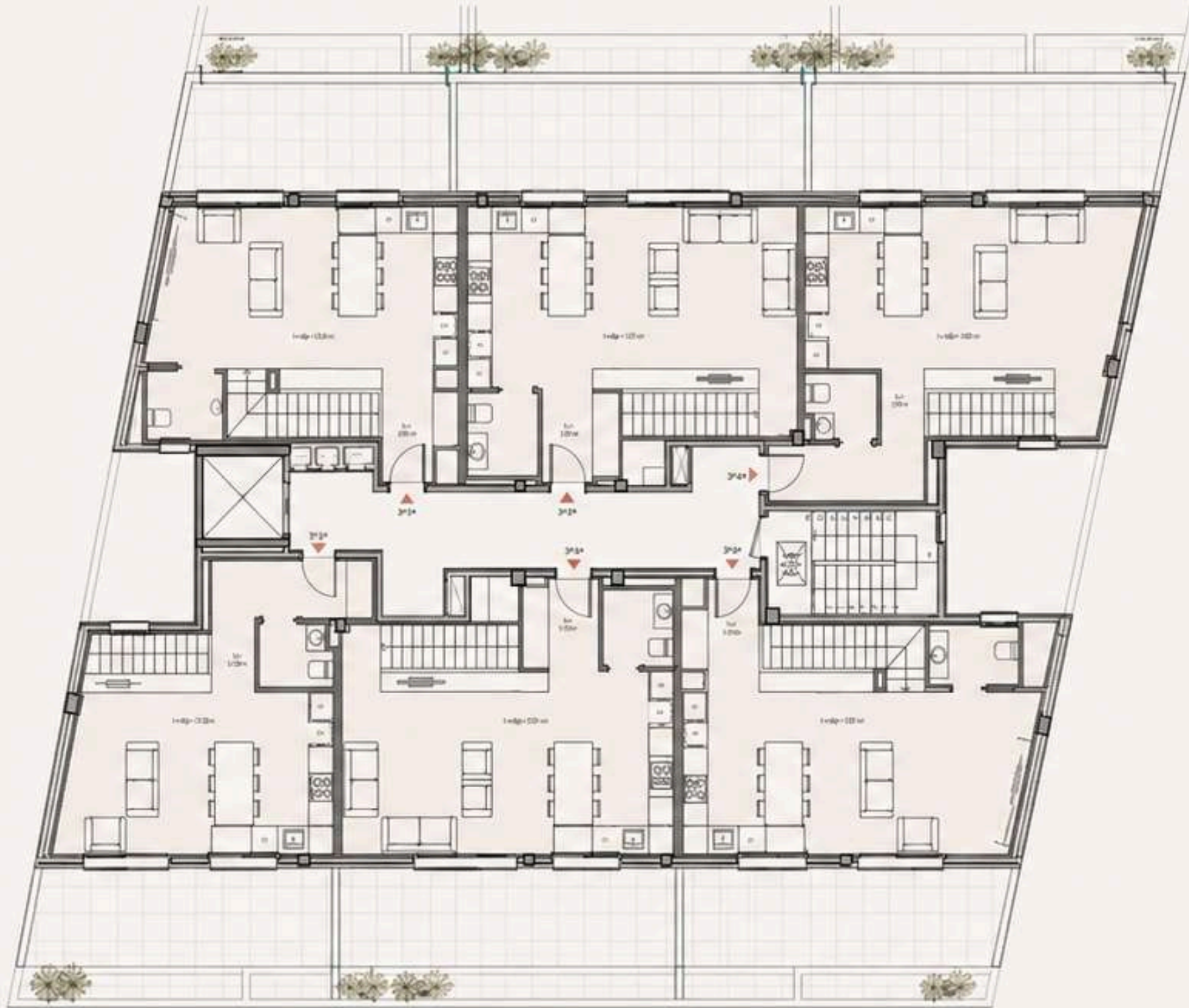
Y entonces, desde el distribuidor, una escalera elegante te guía hacia arriba...



LA MAGIA DE UN DÚPLEX INVERTIDO
CON 3 DORMITORIOS
Y UNA TERRAZA DE ENSUEÑO

LA ZONA DE DÍA: EL ALMA DEL HOGAR

Aquí la vivienda se transforma. La luz, el espacio y el exterior se unen para crear una experiencia cotidiana extraordinaria.



SALÓN, COCINA Y TERRAZA: UNA ÚNICA EXPERIENCIA

El salón-comedor y la cocina abierta con isla forman un espacio amplio, luminoso y lleno de vida. Un lugar pensado para compartir, disfrutar y conectar.



LA LUZ COMO PROTAGONISTA

Los grandes ventanales amplían la vivienda hacia el exterior y permiten que la luz natural acompañe cada momento del día.



UNA TERRAZA PARA VIVIRLA

Desayunos al sol, cenas al aire libre o simplemente un instante de calma. Un espacio privado donde el tiempo parece detenerse.



COMODIDAD EN CADA DETALLE

La planta incorpora un baño adicional y acceso directo desde el ascensor, aportando funcionalidad, comodidad y un nivel de exclusividad poco habitual.



UN ESPACIO DONDE LA LUZ, EL DISEÑO
Y EL BIENESTAR ENCUENTRAN SU EQUILIBRIO.

CARRER D'EDUARD MARQUINA



- El mobiliari i els electrodomèstics del plànol són de caràcter il·lustratiu i orientatiu, en cap cas formen part de l'habitatge.

- Les superfícies reflexades al plànol són orientatives i indiquen només la superfície de les diferents estances en planta. Les superfícies definitives seran les que resultin de l'execució de l'obra i les que constin a l'escriptura de Divisió Horizontal.

- Aquest plànol queda subjecte a possibles modificacions per part de la direcció facultativa.

2n 1a

SUPERFÍCIE CONSTRUÏDA **99,40 m²**

SUPERFÍCIES ÚTILS

SUPERFÍCIES ÚTILS INTERIORS - 2n 1a

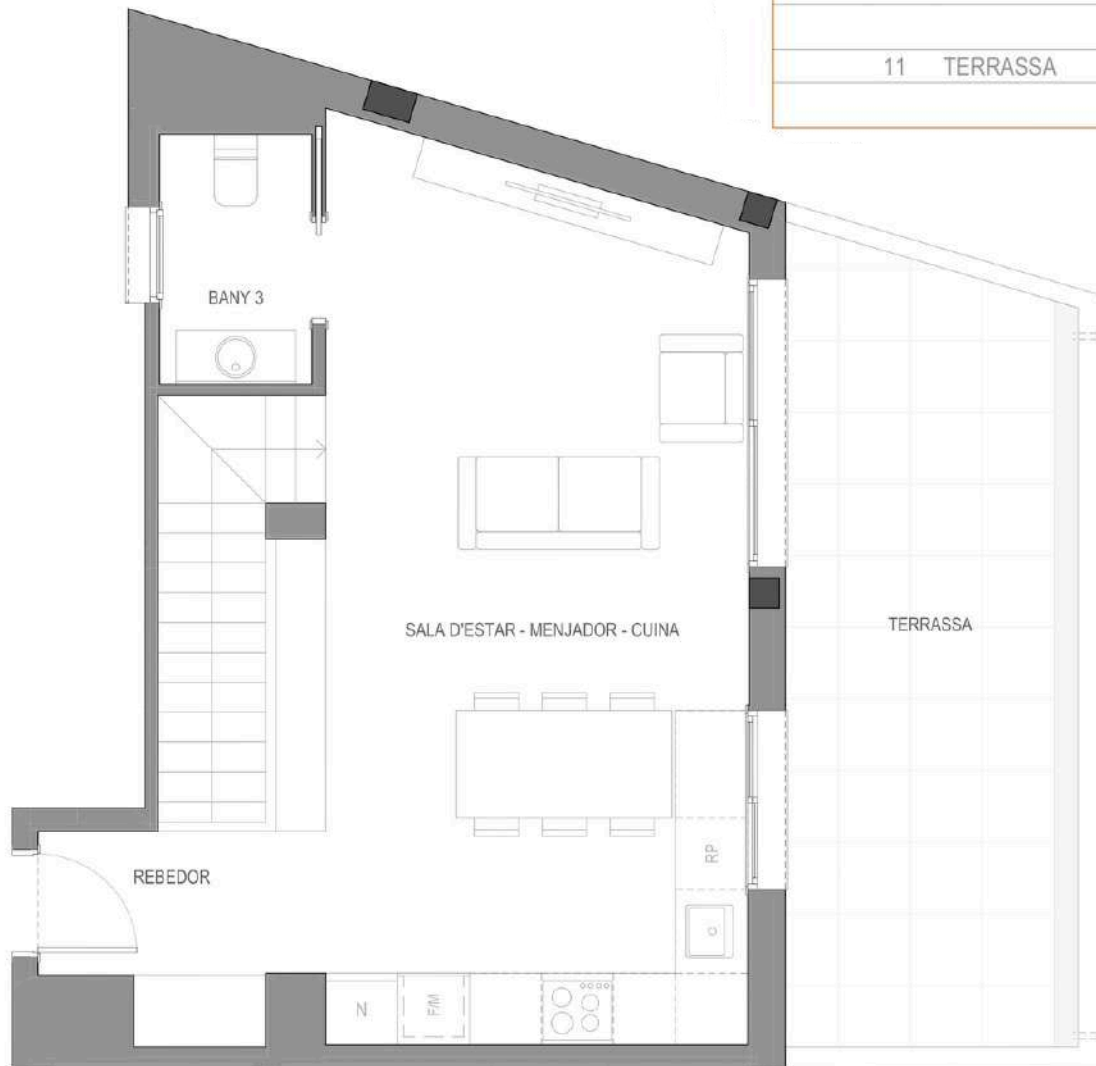
ZONA	S.ÚTIL (m2)
PLANTA SEGONA	
1 REBEDOR	2,78
2 DISTRIBUÏDOR	10,23
3 HABITACIÓ 1	7,51
4 BANY 1	3,48
5 HABITACIÓ 2	6,83
6 HABITACIÓ 3	12,28
7 BANY 2	2,83
	45,94 m²
PLANTA SOTACOBERTA	
8 REBEDOR	3,53
9 BANY 3	2,66
10 SALA D'ESTAR - MENJADOR - CUINA	26,85
	33,04 m²
	78,98 m²

SUPERFÍCIES ÚTILS EXTERIORS - 2n 1a

ZONA	S.ÚTIL (m2)
11 TERRASSA	16,00
	16,00 m²



PLANTA SEGONA



PLANTA SOTACOBERTA

Terraza de 16 m²



DÚPLEX INVERTIDO 2.1

3 DORMITORIOS AMPLIOS Y LUMINOSOS

2 BAÑOS Y 1 ASEO

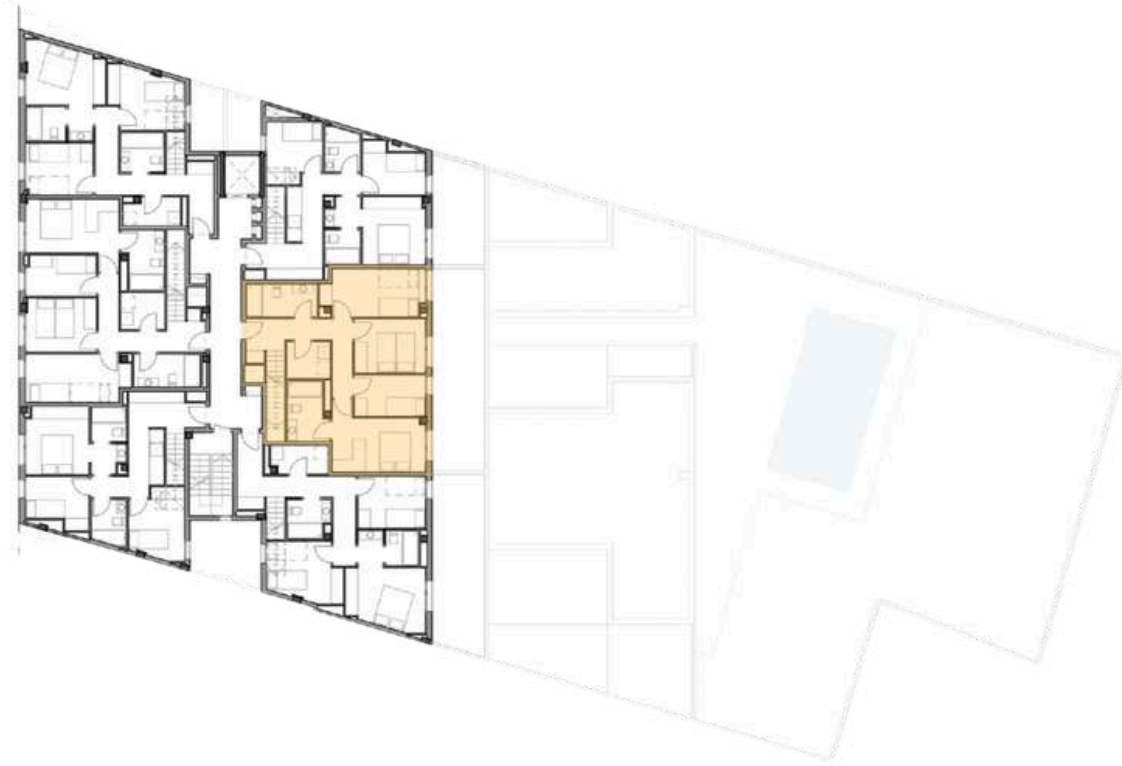
SALÓN-COMEDOR CON COCINA INTEGRADA

COCINA ABIERTA DE CONCEPTO CONTEMPORÁNEO

GRAN TERRAZA EXTERIOR

390.000 €

(IVA no incluido)



- El mobiliari i els electrodomèstics del plànol són de caràcter il·lustratiu i orientatiu, en cap cas formen part de l'habitatge.

- Les superfícies reflexades al plànol són orientatives i indiquen només la superfície de les diferents estances en planta. Les superfícies definitives seran les que resultin de l'execució de l'obra i les que constin a l'escriptura de Divisió Horizontal.

- Aquest plànol queda subjecte a possibles modificacions per part de la direcció facultativa.

2n 2a

SUPERFÍCIE CONSTRUÏDA

119,70 m²

SUPERFÍCIES ÚTILS

SUPERFÍCIES ÚTILS INTERIORS - 2n 2a

ZONA	S.ÚTIL (m2)
PLANTA SEGONA	
1 REBEDOR	7,37
2 DISTRIBUÏDOR	6,01
3 BANY 1	5,49
4 SAFAREIG	3,72
5 HABITACIÓ 1	10,97
6 HABITACIÓ 2	8,90
7 HABITACIÓ 3	6,83
8 HABITACIÓ 4	12,51
9 BANY 2	5,33
	67,13 m²
PLANTA SOTACOBERTA	
10 REBEDOR	3,43
11 BANY 3	2,87
12 SALA D'ESTAR - MENJADOR - CUINA	32,37
	38,67 m²
	105,80 m²

SUPERFÍCIES ÚTILS EXTERIORS - 2n 2a

ZONA	S.ÚTIL (m2)
13 TERRASSA	19,13
	19,13 m²



PLANTA SEGONA



PLANTA SOTACOBERTA

Terraza de 19.13 m²


DÚPLEX INVERTIDO 2.2

 4 DORMITORIOS AMPLIOS Y LUMINOSOS

 2 BAÑOS Y 1 ASEO

 LAVADERO INDEPENDIENTE

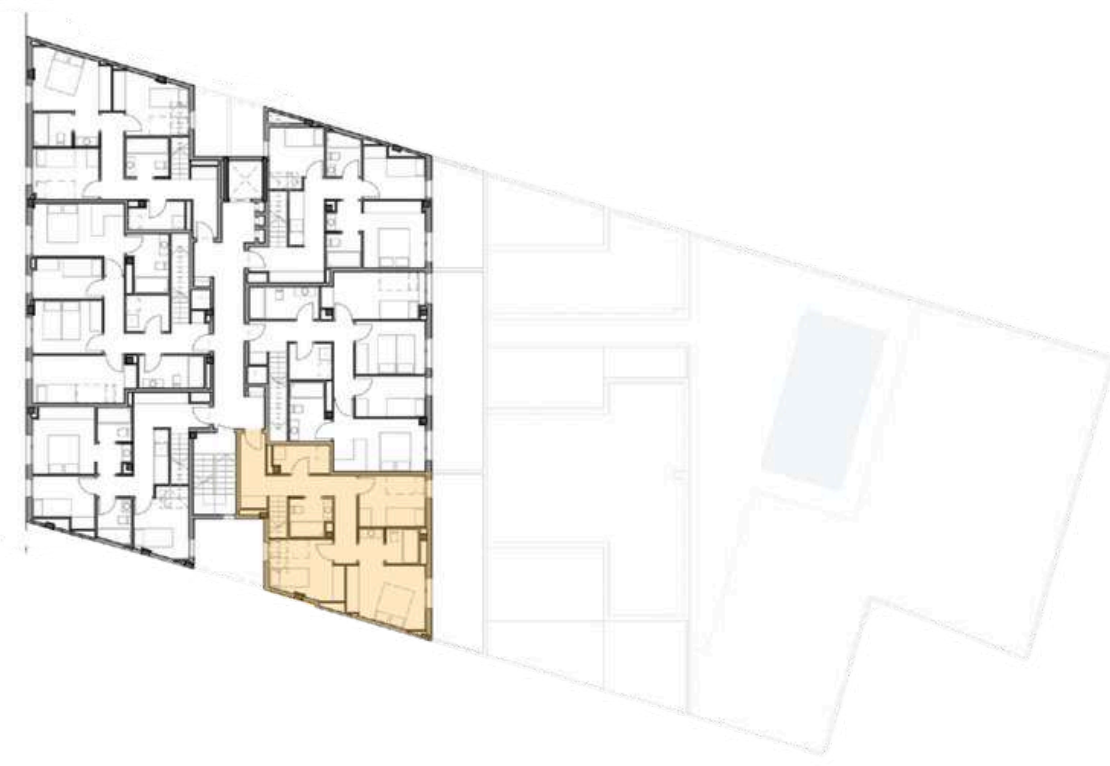
 SALÓN-COMEDOR CON COCINA INTEGRADA

 COCINA ABIERTA DE CONCEPTO CONTEMPORÁNEO

 GRAN TERRAZA EXTERIOR

415.000 €

(IVA no incluido)



- El mobiliari i els electrodomèstics del plànol són de caràcter il·lustratiu i orientatiu, en cap cas formen part de l'habitatge.

- Les superfícies reflexades al plànol són orientatives i indiquen només la superfície de les diferents estances en planta. Les superfícies definitives seran les que resultin de l'execució de l'obra i les que constin a l'escriptura de Divisió Horizontal.

- Aquest plànol queda subjecte a possibles modificacions per part de la direcció facultativa.

2n 3a

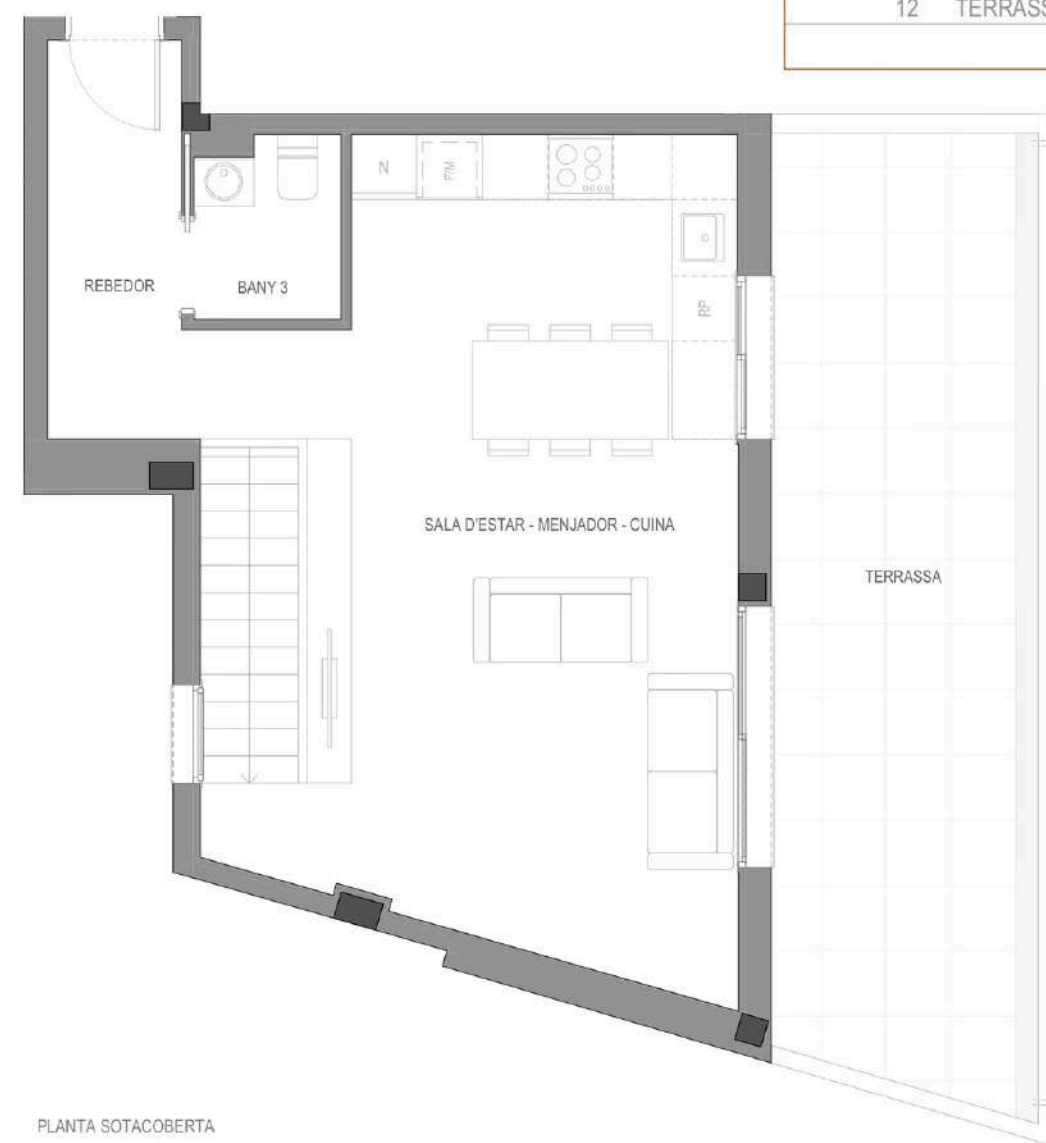
SUPERFÍCIE CONSTRUÏDA

112,75 m²

SUPERFÍCIES ÚTILS

SUPERFÍCIES ÚTILS INTERIORS - 2n 3a

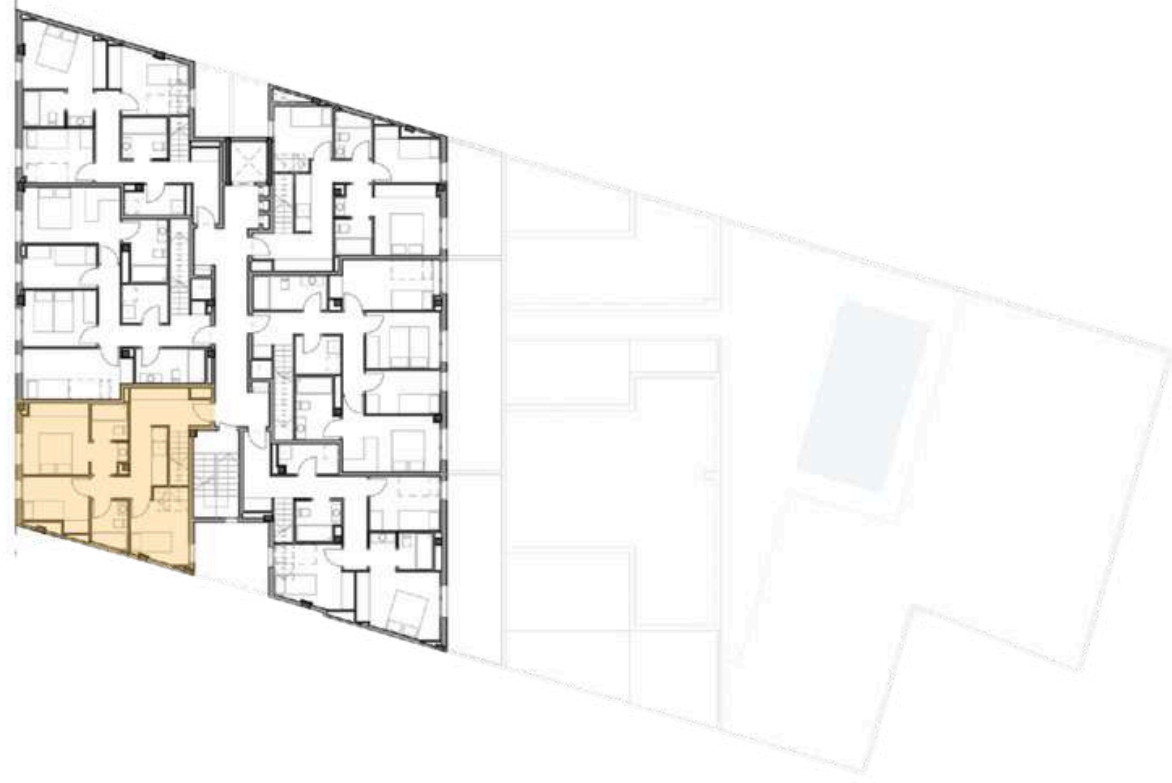
ZONA	S.ÚTIL (m2)
PLANTA SEGONA	
1 REBEDOR	4,66
2 DISTRIBUÏDOR	8,12
3 SAFAREIG	3,72
4 BANY	3,68
5 HABITACIÓ 1	9,50
6 HABITACIÓ 2	13,00
7 BANY 2	2,74
8 HABITACIÓ 3	8,17
53,59 m²	
PLANTA SOTACOBERTA	
9 REBEDOR	6,05
10 BANY 3	2,18
11 SALA D'ESTAR - MENJADOR - CUINA	31,97
40,20 m²	
93,79 m²	
SUPERFÍCIES ÚTILS EXTERIORS - 2n 3a	
ZONA	S.ÚTIL (m2)
12 TERRASSA	21,38
21,38 m²	

Terraza de 21,38 m²

DÚPLEX INVERTIDO 2.3

-  3 DORMITORIOS AMPLIOS Y LUMINOSOS
-  2 BAÑOS Y 1 ASEO
-  LAVADERO INDEPENDIENTE
-  SALÓN-COMEDOR CON COCINA INTEGRADA
-  COCINA ABIERTA DE CONCEPTO CONTEMPORÁNEO
-  GRAN TERRAZA EXTERIOR

395.000 €
(IVA no incluido)



- El mobiliari i els electrodomèstics del plànol són de caràcter il·lustratiu i orientatiu, en cap cas formen part de l'habitatge.

- Les superfícies reflexades al plànol són orientatives i indiquen només la superfície de les diferents estances en planta. Les superfícies definitives seran les que resultin de l'execució de l'obra i les que constin a l'escriptura de Divisió Horizontal.

- Aquest plànol queda subjecte a possibles modificacions per part de la direcció facultativa.

2n 4a

SUPERFÍCIE CONSTRUÏDA

99,55 m²

SUPERFÍCIES ÚTILS

SUPERFÍCIES ÚTILS INTERIORS - 2n 4a

ZONA	S.ÚTIL (m2)
PLANTA SEGONA	
1 REBEDOR	2,78
2 DISTRIBUÏDOR	10,23
3 HABITACIÓ 1	8,47
4 BANY 1	3,60
5 HABITACIÓ 2	6,83
6 HABITACIÓ 3	12,20
7 BANY 2	2,83
	46,94 m²
PLANTA SOTACOBERTA	
8 REBEDOR	3,62
9 BANY 3	2,85
10 SALA D'ESTAR - MENJADOR - CUINA	31,14
	37,61 m²
	84,55 m²

SUPERFÍCIES ÚTILS EXTERIORS - 2n 4a

ZONA	S.ÚTIL (m2)
11 TERRASSA	16,24
	16,24 m²

Terraza de 16.24 m²




DÚPLEX INVERTIDO 2.4

 3 DORMITORIOS AMPLIOS Y LUMINOSOS

 2 BAÑOS Y 1 ASEO

 SALÓN-COMEDOR CON COCINA INTEGRADA

 COCINA ABIERTA DE CONCEPTO CONTEMPORÁNEO

 GRAN TERRAZA EXTERIOR

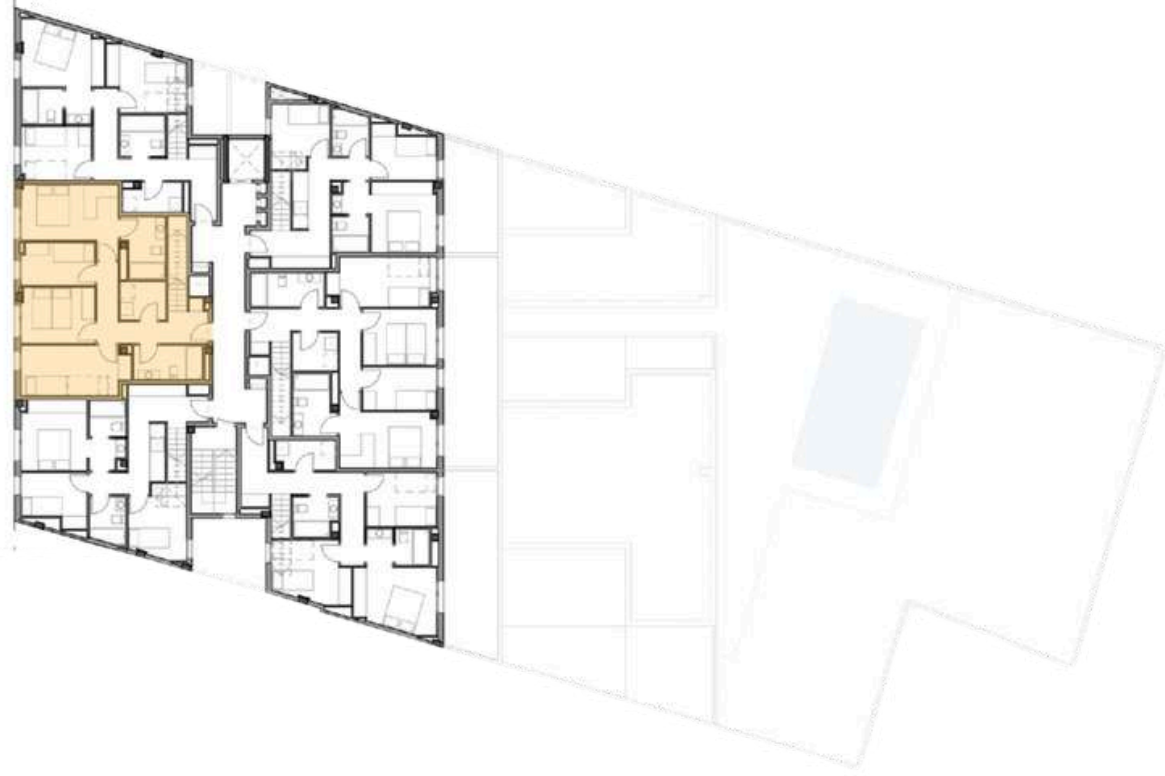
390.000 €
(IVA no incluido)



PLANTA SEGONA



PLANTA SOTACOBERTA



- El mobiliari i els electrodomèstics del plànol són de caràcter il·lustratiu i orientatiu, en cap cas formen part de l'habitatge.

- Les superfícies reflexades al plànol són orientatives i indiquen només la superfície de les diferents estances en planta. Les superfícies definitives seran les que resultin de l'execució de l'obra i les que constin a l'escriptura de Divisió Horizontal.

- Aquest plànol queda subjecte a possibles modificacions per part de la direcció facultativa.

2n 5a

SUPERFÍCIE CONSTRUÏDA

119,90 m²

SUPERFÍCIES ÚTILS

SUPERFÍCIES ÚTILS INTERIORS - 2n 5a

ZONA	S.ÚTIL (m2)
PLANTA SEGONA	
1 REBEDOR	7,17
2 DISTRIBUÏDOR	6,03
3 BANY 1	5,14
4 SAFAREIG	3,77
5 HABITACIÓ 1	11,27
6 HABITACIÓ 2	8,81
7 HABITACIÓ 3	6,72
8 HABITACIÓ 4	12,58
9 BANY 2	5,33
66,82 m²	

PLANTA SOTACOBERTA

10 REBEDOR	3,35
11 BANY 3	2,69
12 SALA D'ESTAR - MENJADOR - CUINA	32,51
38,55 m²	
105,37 m²	

SUPERFÍCIES ÚTILS EXTERIORS - 2n 5a


ZONA	S.ÚTIL (m2)
13 TERRASSA	19,10
19,10 m²	

Terraza de 19.10 m²

DÚPLEX INVERTIDO 2.5

 4 DORMITORIOS AMPLIOS Y LUMINOSOS

 2 BAÑOS Y 1 ASEO

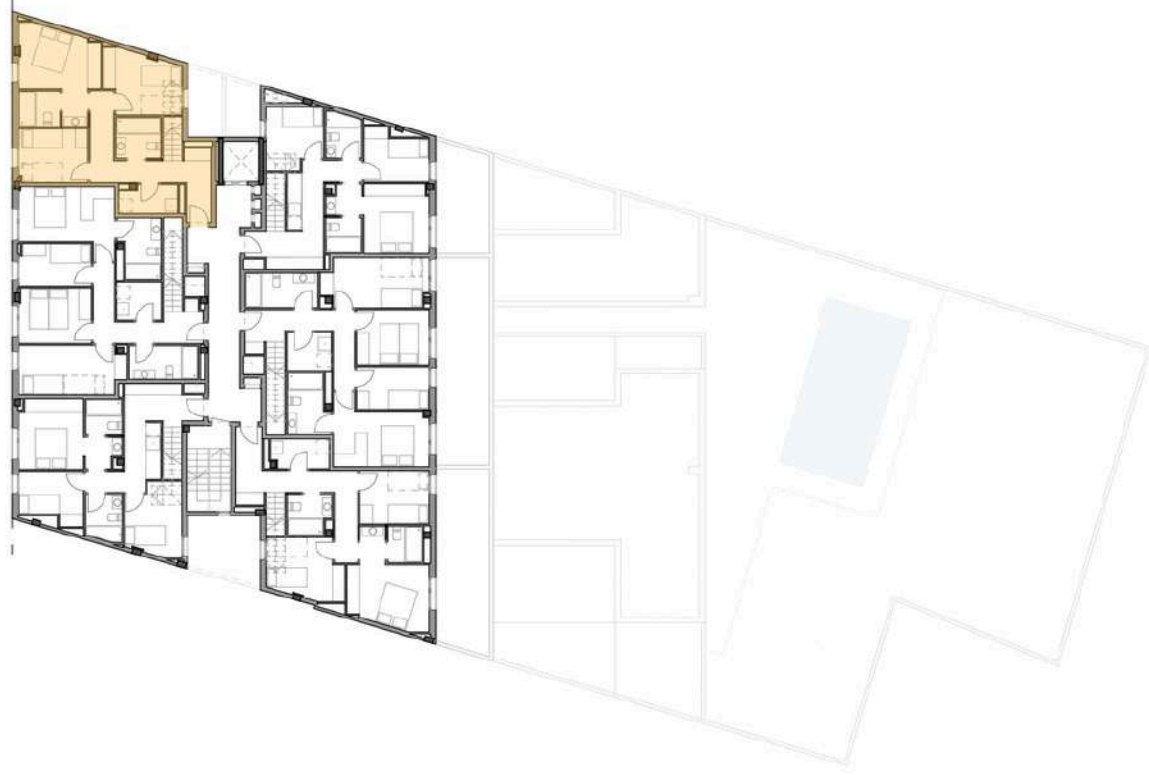
 LAVADERO INDEPENDIENTE

 SALÓN-COMEDOR CON COCINA INTEGRADA

 COCINA ABIERTA DE CONCEPTO CONTEMPORÁNEO

 GRAN TERRAZA EXTERIOR

415.000 €
(IVA no incluido)



- El mobiliari i els electrodomèstics del plànol són de caràcter il·lustratiu i orientatiu, en cap cas formen part de l'habitatge.

- Les superfícies reflexades al plànol són orientatives i indiquen només la superfície de les diferents estances en planta. Les superfícies definitives seran les que resultin de l'execució de l'obra i les que constin a l'escriptura de Divisió Horizontal.

- Aquest plànol queda subjecte a possibles modificacions per part de la direcció facultativa.

2n 6a

SUPERFÍCIE CONSTRUÏDA 111,75 m²

SUPERFÍCIES ÚTILS

SUPERFÍCIES ÚTILS INTERIORS - 2n 6a

ZONA	S.ÚTIL (m2)
PLANTA SEGONA	
1 REBEDOR	4,35
2 DISTRIBUÏDOR	9,88
3 SAFAREIG	3,58
4 BANY 1	4,05
5 HABITACIÓ 1	9,73
6 HABITACIÓ 2	12,60
7 BANY 2	3,17
8 HABITACIÓ 3	8,13
	55,49 m²
PLANTA SOTACOBERTA	
9 REBEDOR	6,12
10 BANY 3	2,32
11 SALA D'ESTAR - MENJADOR - CUINA	31,60
	40,04 m²
	95,53 m²

SUPERFÍCIES ÚTILS EXTERIORS - 2n 6a

ZONA	S.ÚTIL (m2)
12 TERRASSA	21,06
	21,06 m²

Terraza de 21.06 m²


DÚPLEX INVERTIDO 2.6

 3 DORMITORIOS AMPLIOS Y LUMINOSOS

 2 BAÑOS Y 1 ASEO

 LAVADERO INDEPENDIENTE

 SALÓN-COMEDOR CON COCINA INTEGRADA

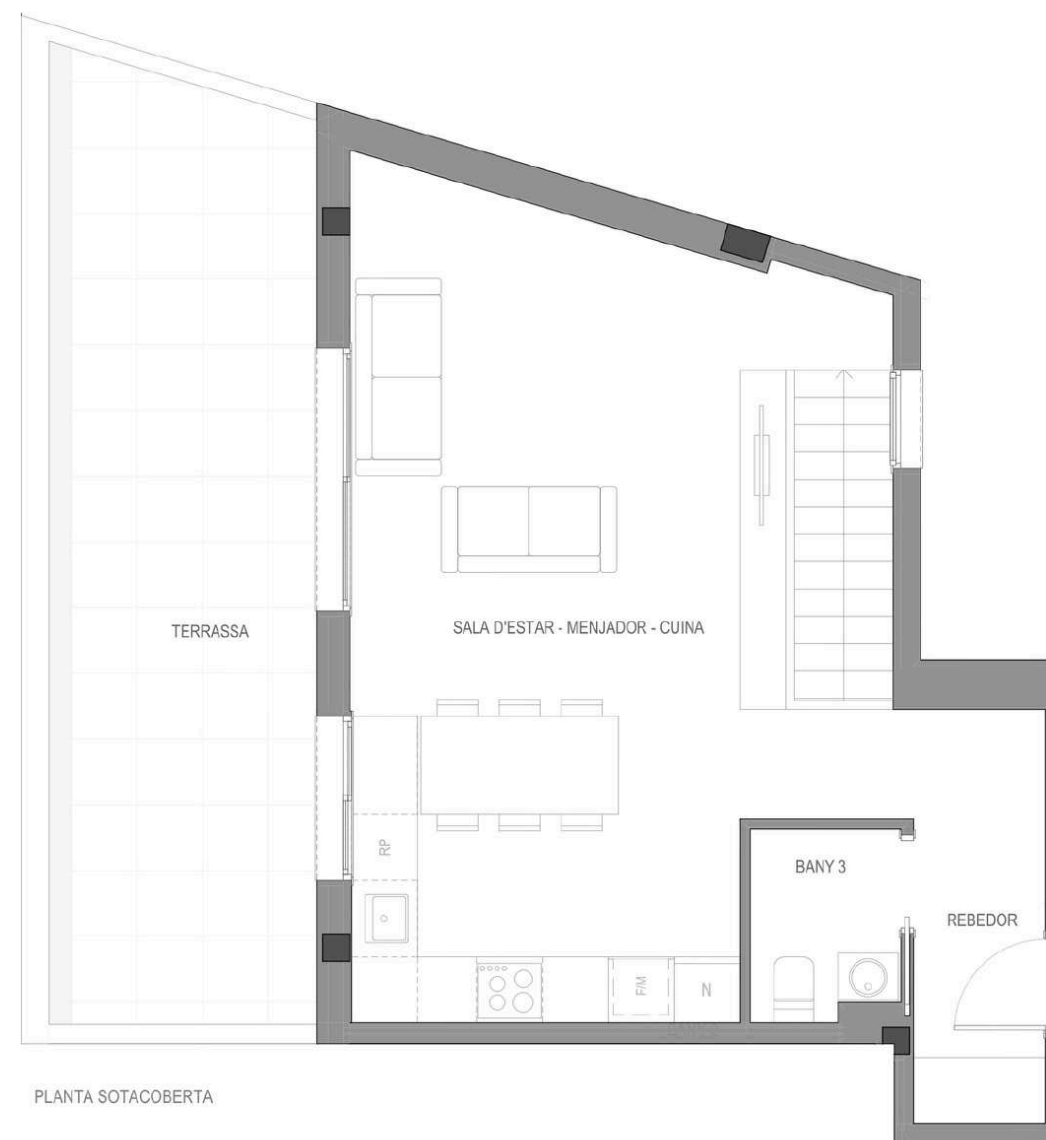
 COCINA ABIERTA DE CONCEPTO CONTEMPORÁNEO

 GRAN TERRAZA EXTERIOR

395.000 €
(IVA no incluido)



PLANTA SEGONA



PLANTA SOTACOBERTA

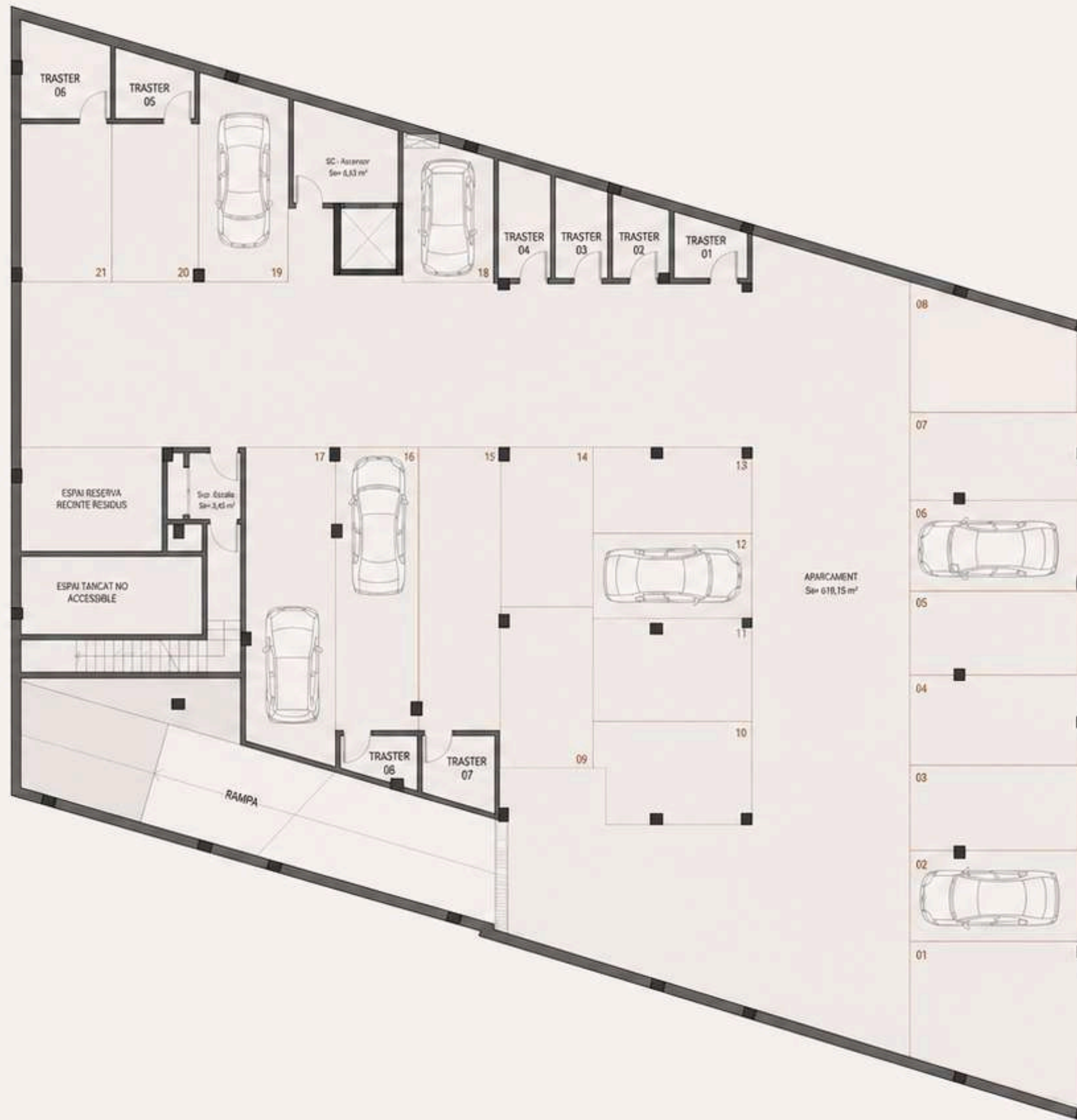
PÀRQUING

SUPERFÍCIES ÚTILS DE TRASTERS		
PLANTA	ZONA	SUP ÚTIL (m2)
PLANTA SOTERRANI -1		
01	TRASTER 01	3,81
02	TRASTER 02	4,15
03	TRASTER 03	4,30
04	TRASTER 04	5,39
05	TRASTER 05	4,17
06	TRASTER 06	7,02
07	TRASTER 07	4,27
08	TRASTER 08	2,95
		36,06 m²

SUPERFÍCIES ÚTILS DE PLACES D'APARCAMENT		
PLANTA	ZONA	SUP ÚTIL (m2)
PLANTA SOTERRANI -1		
01	PLAÇA 01	19,42
02	PLAÇA 02	12,66
03	PLAÇA 03	12,68
04	PLAÇA 04	12,64
05	PLAÇA 05	12,68
06	PLAÇA 06	12,65
07	PLAÇA 07	12,65
08	PLAÇA 08	15,41
09	PLAÇA 09	13,56
10	PLAÇA 10	14,43
12	PLAÇA 11	14,72
12	PLAÇA 12	11,96
13	PLAÇA 13	12,51
14	PLAÇA 14	13,13
15	PLAÇA 15	20,78
16	PLAÇA 16	21,05
17	PLAÇA 17	24,74
18	PLAÇA 18	11,11
19	PLAÇA 19	15,47
20	PLAÇA 20	12,18
21	PLAÇA 21	13,44
		309,87 m²

· Les superfícies reflectides al plànol són orientatives i indiquen només la superfície. Les superfícies definitives seran les que resultin de l'execució de l'obra i les que constin a l'escriptura de Divisió Horizontal.

· Aquest plànol queda subjecte a possibles modificacions per part de la direcció facultativa.



PARKINGS

Plaça 1	25.000 €
Plaça 2	20.000 €
Plaça 3	20.000 €
Plaça 4	20.000 €
Plaça 5	20.000 €
Plaça 6	20.000 €
Plaça 7	20.000 €
Plaça 8	22.500 €
Plaça 9	20.000 €
Plaça 10	22.500 €
Plaça 11	22.500 €
Plaça 12	19.500 €
Plaça 13	20.000 €
Plaça 14	20.000 €
Plaça 15 + Trastero 7	35.000 €
Plaça 16 + Trastero 8	34.000 €
Plaça 17 (doble)	31.000 €
Plaça 18	17.000 €
Plaça 19	22.500 €
Plaça 20 + Trastero 5	28.000 €
Plaça 21 + Trastero 6	30.000 €

TRASTEROS (Independientes)

Trastero 1	7.000 €
Trastero 2	8.000 €
Trastero 3	8.000 €
Trastero 4	9.000 €



Plazas amplias y de fácil acceso.
Trasteros independientes para mayor comodidad.

ORIENTACIÓN PRIVILEGIADA

— LUZ DURANTE TODO EL DÍA —

ARQUITECTURA QUE APROVECHA LA LUZ



La orientación del conjunto ha sido cuidadosamente estudiada para favorecer la entrada de luz natural durante todo el día, creando espacios más luminosos, confortables y eficientes energéticamente.

Las fachadas noreste y suroeste permiten disfrutar del sol de mañana y de tarde, aportando bienestar y calidez en cada estancia a lo largo del año.



EDUARDO MARQUINA 108-110
08224 TERRASSA, BARCELONA



NORESTE (NE)

Sol de mañana.
Luz suave y agradable.



SUROESTE (SO)

Sol de tarde.
La orientación más valorada.



MAYOR CONFORT

Más luz natural y
mejor bienestar interior.



ESPACIOS PARA VIVIR

Viviendas pensadas para
aprovechar cada hora del día.

“LA MEJOR ORIENTACIÓN NO SE MIDE EN GRADOS.
SE MIDE EN LA CALIDAD DE VIDA QUE APORTA CADA DÍA.”



RESERVA DE TU NUEVO HOGAR

INFORMACIÓN Y PRÓXIMOS PASOS

Es un placer acompañarte en un momento tan especial como la elección de tu nuevo hogar. Sabemos que no se trata solo de una compra, sino del inicio de una nueva etapa llena de ilusión, proyectos y experiencias por vivir. Esta vivienda ha sido concebida para convertirse en el espacio donde crearás recuerdos y darás forma a tu futuro.

Nuestro objetivo es acompañarte y guiarte durante todo el proceso de reserva y compra, ofreciéndote una información clara, sencilla y totalmente transparente.



DATOS PARA LA RESERVA

Para continuar con el proceso, te facilitamos a continuación los datos necesarios para realizar el pago de la reserva:

- Importe: 3.000 €
- Número de cuenta: ES78 0081 0016 1200 0263 1965



CONCEPTO DE LA TRANSFERENCIA

Para una correcta identificación del pago, es importante que indiques claramente en el concepto:

- Dirección completa del inmueble.
- Número de plaza de parking.
- Número de trastero.



DOCUMENTACIÓN REQUERIDA

Con el fin de formalizar adecuadamente la reserva, te rogamos que nos envíes por correo electrónico la siguiente documentación:

- Copia o fotografía legible del DNI
- Justificante de la transferencia bancaria realizada

✉ Correo electrónico de contacto: info@bnimmobles.com

En cuanto recibamos toda la información, te enviaremos el documento de reserva para que puedas devolverlo firmado y dejar así la reserva formalizada.

Quedamos a tu disposición para cualquier duda o aclaración que puedas necesitar.

FORMA DE PAGO



RESERVA (PAGA Y SEÑAL)

3.000 €



10 % DEL PRECIO TOTAL DE COMPRAVENTA + IVA

Descontando el importe de 3.000 € ya entregado en concepto de reserva.



A LOS 6 MESES

Un segundo pago del 10% + IVA del precio de compraventa.



SALDO RESTANTE

Una vez realizados estos pagos, no será necesario efectuar ningún otro desembolso hasta la finalización de la obra y la firma de la escritura pública ante notario.



TE ASESORAMOS PERSONALMENTE Y SIN COMPROMISO SOBRE DISPONIBILIDAD, TIPOLOGÍAS Y DETALLES DE LA PROMOCIÓN. ESTAMOS AQUÍ PARA AYUDARTE.

B&N
inmobles

TU PRÓXIMO HOGAR PUEDE ESTAR MÁS CERCA DE LO QUE IMAGINAS.

Agradecemos sinceramente tu interés en nuestra promoción.
Hemos preparado esta memoria de calidades con el máximo detalle
para que puedas descubrir todo lo que hará de tu nuevo hogar
un lugar único y excepcional.



PLAÇA DE CAN ROCA, 13
08225 - TERRASSA, BARCELONA



TEL. 937 07 14 85



WWW.BNIMOBLES.COM



INFO@BNIMOBLES.COM



TE ASESORAMOS PERSONALMENTE Y SIN COMPROMISO
SOBRE DISPONIBILIDAD, TIPOLOGÍAS Y DETALLES DE LA PROMOCIÓN.
ESTAMOS AQUÍ PARA AYUDARTE.