

EDIFICI
BENICADELL

*No estás leyendo un catálogo.
Estás abriendo una posibilidad.
La de imaginar tu vida con calma, con luz, con espacio.
Este no es un proyecto más. Es una invitación a parar, a
observar, a sentir. A visualizarte dentro.
Porque un hogar no empieza en los planos ni en los
materiales, empieza en ti: en cómo quieres vivir, en qué
eliges cuidar, en lo que ya no estás dispuesto a renunciar.*

Bienvenid@



Dossier

<i>¿Por qué en Muro?</i>	7
<i>La casa que estabas buscando</i>	8
<i>Muro, el lugar deseado</i>	9
<i>Todo lo que necesitas, a un paso</i>	10
<i>Casas exclusivas para personas únicas</i>	13
<i>Alta gama adaptada a ti</i>	14
<i>La luz como compañera de vida</i>	17
<i>Tu espacio exterior. Tu momento</i>	18

El equipo del proyecto

<i>Oficio, cercanía y compromiso</i>	22
--------------------------------------	----

Memoria de calidades

<i>Tu hogar</i>	28
-----------------	----

Planos

<i>1ºA - 3ºA</i>	36
<i>1ºB - 3ºB</i>	38
<i>1ºC - 3ºC</i>	40
<i>4ºA</i>	42
<i>4ºB</i>	46
<i>4ºC</i>	50
<i>Garaje</i>	54

EDIFICI
BENICADELL

Dossier





01

¿Por qué en Muro?

Porque hay lugares que no se entienden con palabras, se sienten con la memoria.

Muro es la infancia en la plaza, con el Benicadell y el Montcabrer vigilantes al fondo.

Este proyecto está pensado para quien valora el equilibrio entre la calma y la conexión, entre la raíz y el futuro.

Aquí, la arquitectura no busca imponerse, sino formar parte.

Respetar el entorno, potenciar la luz, acompañar la vida.

No es solo una vivienda. Es una forma de estar en el lugar que te mereces.

Tus sueños te han traído hasta aquí. Adelante

La casa que estás buscando

Desde Valores de Activo te ofrecemos una promoción única, diseñada para quienes valoran el espacio, la luz y el confort.

Viviendas de 3 dormitorios, con 2 o 3 baños, balcones en todas las unidades y algunas con hasta 2 terrazas privadas. Superficies generosas que van desde los 134,80 m² hasta los 245,27 m² en los áticos duplex, incluyendo zonas comunes y terrazas, casa pensadas para que vivas con amplitud y libertad.

Una propuesta funcional y luminosa, en una ubicación privilegiada y con todos los servicios a tu alcance.



Muro, el lugar deseado



Situado entre montañas y conectado con todo lo que necesitas, combina la calma del entorno natural con la vida cotidiana de un pueblo vivo, auténtico y con historia.

Desde cualquier rincón se respira la presencia serena de la Mariola, se intuye el perfil del Benicadell y se siente esa mezcla perfecta entre paisaje y pueblo.

Aquí la calidad de vida no es un concepto: es algo que se respira. Sus calles tranquilas, sus comercios, la cercanía de sus servicios y, sobre todo, la sensación de hogar. Un enclave perfecto para quienes buscan equilibrio entre espacio, luz, tranquilidad y todo tipo de servicios como:

- › Parques y zonas verdes
- › Colegios
- › Centros de salud cercanos
- › Recintos deportivos
- › Comercios
- › Servicios
- › Acceso a la A-7 en 60 segundos


Todo lo que necesitas a un paso

Vivir en Muro es vivir cerca de todo lo que importa. Desde tu vivienda puedes ir andando a todo tipo de servicios como al centro de salud, a la farmacia de confianza, a la Plaça del Matzem o al polideportivo municipal. Si tienes hijos, el CEIP El Bracal, el CEIP Montcabrer o el IES Serra Mariola están a pocos minutos, igual que el parque El Batà. Y si te gusta moverte, en 60 segundos estás en la A-7, en 10 minutos en Alcoy y en 40 minutos pisando la arena de la playa.

Todo esto, sin perder el privilegio de vivir rodeado de naturaleza y actividades como subir al Montcabrer, caminar hasta las fuentes de l'Assut o l'Esquerola, o recorrer a pie o en bicicleta la Vía Verde del Xitxarra entre huertas, campos y montañas.

No necesitas renunciar a nada. En Muro, lo tienes todo... y lo tienes cerca.





02

Casas exclusivas para personas únicas

Edifici Benicadell pone a tu disposición un edificio único en Muro compuesto por un total de 12 viviendas de 3 dormitorios, con 2 o 3 baños, balcones en todas las unidades y algunas con hasta 2 terrazas privadas. Superficies generosas que van desde los 134,80 m² hasta los 245,27 m² en los áticos duplex, incluyendo zonas comunes y terrazas, casa diseñadas para ofrecer espacio, luz y funcionalidad en cada detalle.

Edifici Benicadell cuenta también un garaje comunitario en el sótano, con acceso directo desde el zaguán.

Alta gama adaptada a ti

Cada decisión proyectual responde a una intención clara: ofrecer viviendas de alta gama, duraderas, eficientes y con un nivel de confort por encima de lo habitual.

Cada elemento ha sido seleccionado no solo por su diseño, sino por su resistencia, funcionalidad y estética atemporal.

Todas las viviendas cuentan con cocinas de primer nivel con electrodomésticos, disponibles en dos tipologías: abiertas al salón comedor o cerradas. Cada cocina incorpora:

- › Muebles de cocina
- › 10 años de garantía en muebles de cocina
- › Encimera y frente de encimera porcelánico
- › Tira led bajo los muebles altos
- › Placa de inducción
- › Campana extractora integrada en mueble superior
- › Lavavajillas completo integrado en mueble inferior
- › Horno y microondas en la columna
- › Grifo monomando extraíble de alta calidad
- › Fregadero encastrado









La luz como compañera de vida

*La luz no es un añadido. Es la protagonista.
Los grandes ventanales de cada vivienda permiten que la luz
natural recorra libremente cada estancia, creando espacios
cálidos, abiertos y acogedores.*

*La amplitud de la Av. País Valencià potencia aun más esta
cualidad, garantiza una luminosidad constante durante todo el
día. Un privilegio poco habitual, especialmente en zonas
urbanas.*

*Todo el diseño arquitectónico ha sido pensado para potenciar
este valor: orientación cuidada, distribución funcional y una
conexión visual fluida con el exterior.*

Aquí la luz no se busca, te encuentra.

Tu espacio exterior. Tu momento

Todas las viviendas se abren al exterior a través del amplio balcón, una extensión natural del salón, donde desayunas sin prisa un domingo, riegas tus plantas al caer la tarde o simplemente te sientas a mirar sin hacer nada.

Ese espacio donde llega la brisa, donde las conversaciones se alargan y el verano se vive más cerca.

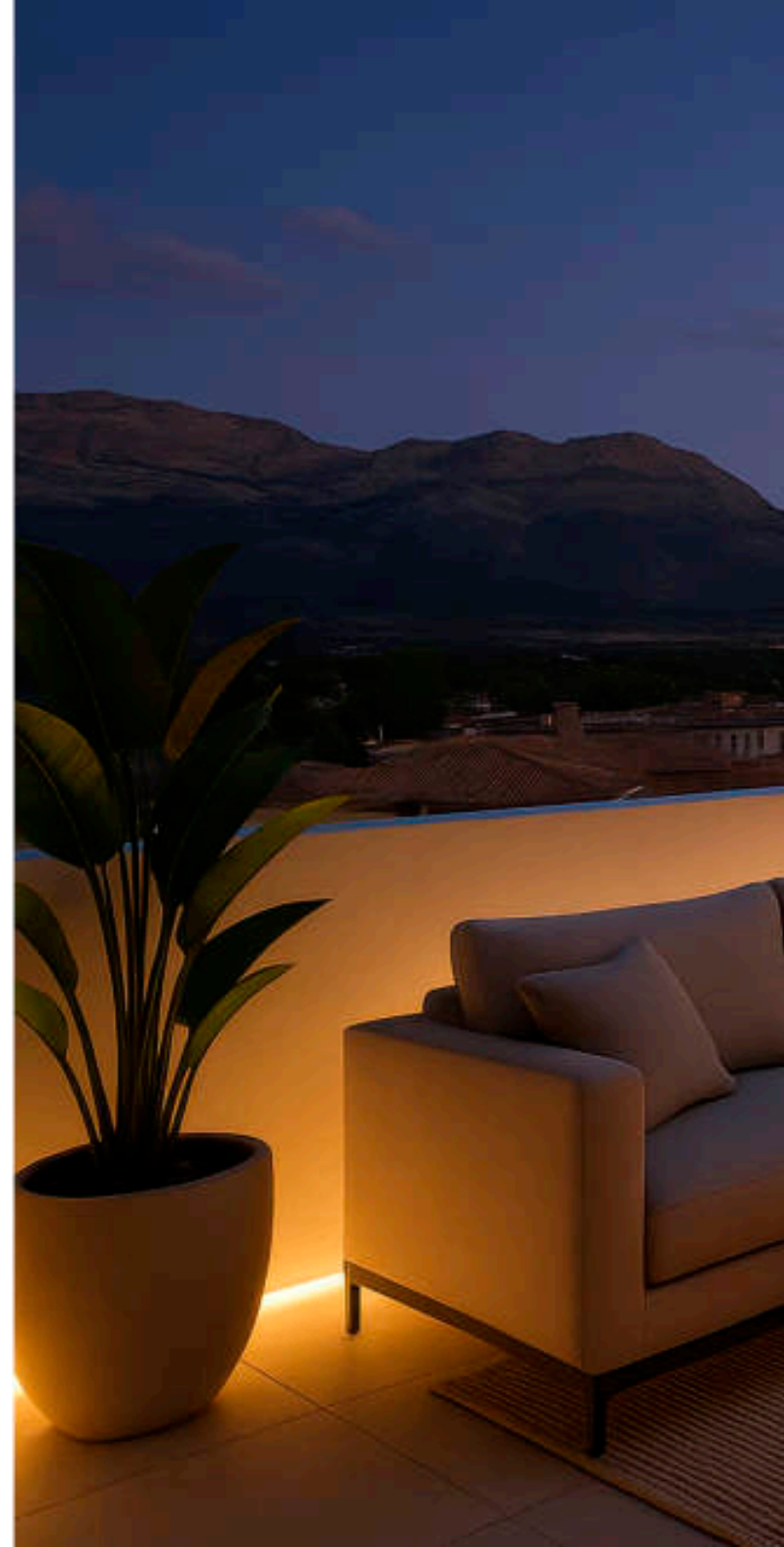
Un lugar pensado para usarlo cada día, sin excusas.

Un balcón que no solo se ve bonito: se vive bonito.

Y para quienes necesitan más, los áticos dúplex ofrecen hasta 2 terrazas por vivienda, verdaderos salones exteriores, donde la intimidad y las vistas al Benicadell convierten cualquier tarde en un momento memorable para compartir con quien más quieres.

Porque cada vivienda necesita un lugar donde respirar.

Y este es el tuyo.





EDIFICI
BENICADELL

El equipo del proyecto

Oficio, cercanía y compromiso

En este edificio no hay decisiones al azar. Cada profesional que ha participado ha sido elegido por su forma de trabajar: con seriedad, con detalle y con ganas de hacer las cosas bien. Hemos buscado, desde el principio, a gente que no solo supiera del oficio, sino que lo valorara, que pusiera el mismo cuidado en una instalación eléctrica que en un alicatado, que se preocupara por cómo queda un remate o una junta.

Y sí, muchos de ellos son de Muro y de los alrededores. Porque creemos en trabajar con quien tienes cerca, en poder hablar las cosas cara a cara, y también en que, si algún día hace falta algo, estén a un paso para resolverlo. Apostar por lo local no solo es apoyar el comercio de aquí, es tener un trato más humano, más directo y más comprometido.

Este edificio lo han hecho personas que se implican, que conocen su oficio y que no entienden de chapuzas ni de prisas mal llevadas. Gente que se ha tomado este trabajo como si fuese para ellos mismos. Y eso, créenos, se nota.



Promotora

Desde desde 1993, construyendo edificios, chalets y naves industriales. En Valores de Activo vimos en este proyecto una oportunidad clara debido a una ubicación inmejorable, viviendas amplias y luminosas, y una construcción de altísima calidad. Por todo ello, decidimos apostar con firmeza por su desarrollo.



Arquitectura

El proyecto fue iniciado por José Gózalbez y finalizado por su hijo Fernando Gózalbez, dando forma a un edificio con viviendas amplias, bien distribuidas y llenas de luz. La fachada, imponente y elegante, y los sistemas constructivos empleados reflejan una arquitectura bien pensada, sólida y pensada para perdurar.



Arquitectura de interior

Ébano ha dado materialidad a los interiores combinando tonos cálidos y arena, madera de roble y detalles en negro mate, como la grifería o los mecanismos eléctricos. El resultado es un ambiente contemporáneo, elegante y atemporal, con materiales bien escogidos que elevan la calidad de cada vivienda.

Cocinas y baños *Alcoy*

 **PAVIMENTOS
COCENTAINA**

 *Pintat i nou*

 **FERRETERIA
AVENIDA**

 **agloma**

STONACRIL



EDIFICI
BENICADELL

Memoria de calidades

Tu hogar

Calidad que perdura

Este edificio no solo se ha construido, se ha hecho de la mejor manera posible. Con estructura de hormigón armado, fachada de ladrillo caravista y cerramientos con cámara de aire y aislamiento termico-acústico, cada detalle refleja una apuesta clara la durabilidad y la calidad.

Nada aquí es provisional, los tabiques interiores son de ladrillo, transmitiendo esa sensación de solidez real, de un hogar que perdura. Espacios amplios, llenos de luz, con una distribución funcional y materiales pensados para durar. Viviendas elegantes, cómodas y bien construidas con la mejor ubicación.

Cocina

La cocina está pensada para durar y disfrutarse. Completamente amueblada con mobiliario de alta gama de Delta Cocinas, ofrecen una garantía de 10 años en herrajes, puertas y estructura, reflejo directo del compromiso con la excelencia.

Cada cocina se entrega con muebles altos y bajos, encimera porcelánica extendida por el frontal y con electrodomésticos incluidos.

El equipamiento incluye:

- › Muebles de cocina
- › 10 años de garantía en muebles de cocina
- › Encimera y frente de encimera porcelánico
- › Tira led bajo los muebles altos
- › Placa de inducción
- › Campana extractora integrada en mueble superior
- › Lavavajillas completo integrado en mueble inferior
- › Horno y microondas en la columna
- › Grifo monomando extraíble de alta calidad
- › Fregadero encastrado

Baño

Las paredes de los baños, tanto principales como secundarios, están revestidas con azulejo hasta el techo, aportando a los espacios un diseño actual, limpio y de fácil mantenimiento, además de resistentes a los golpes, al uso diario y a la humedad.

Los baños cuentan con una encimera de resina con lavabo integrado, mueble suspendido de alta calidad con garantía de 10 años, y grifería monomando en acabado negro mate. Se instala el plato de ducha en los baños principales y bañera en los secundarios, adaptándose a las distintas necesidades de uso.

Los baños estarán equipados con sanitarios de diseño actual en color blanco. En los baños principales se incluye además bidet, reforzando la funcionalidad del espacio.

La grifería monomando en lavabos, duchas y bañeras, con acabado negro mate, añade un toque de personalidad y estética al conjunto.

Recibidor, salón-comedor, pasillos y dormitorios.

Cada estancia de tu nueva vivienda ha sido diseñada para ofrecer continuidad, armonía y una sensación constante de bienestar y calidad desde que cruzas la puerta.

El suelo de toda la vivienda se ha resuelto con baldosa porcelánica de gran calidad, acompañado por el rodapié a juego, integrándose visualmente y reforzando esa continuidad que transmite orden y amplitud.

Las paredes y techos se terminan en pintura plástica lisa de color blanco, aportando serenidad y un fondo neutro que realza cualquier estilo de mobiliario o decoración. La elección de estos materiales responde tanto a criterios estéticos como prácticos, buscando una vivienda duradera, luminosa y cálida.

Carpintería interior

También se ha cuidado al detalle la carpintería interior, para que cada estancia de la vivienda transmita calidad, diseño.

› *La puerta de acceso a la vivienda será acorazada, con estructura de acero en su interior para máxima seguridad, con terminación lacada integrada con el conjunto. Estará dotada de mirilla óptica.*

› *Las puertas interiores de la vivienda serán abatibles, con acabado lacado y con manillas y mecanismos en negro mate, dotando a la vivienda de un aspecto elegante y actual.*

› *Los armarios dispondrán de puertas abatibles a juego con el resto de la carpintería interior. Su interior se entrega completamente acabado, con cajoneras, pantaloneros, barra de colgar, baldas y sistema de iluminación LED integrado en las habitaciones principales, ofreciendo un equipamiento de alto nivel acorde con el resto de tu hogar.*

Fontanería y saneamiento

La vivienda se entregará con grifería monomando en acabado negro mate, tanto en baños como en cocina, aportando un toque de elegancia contemporánea y coherencia estética en los espacios húmedos.

Los sanitarios de los baños incorporan mecanismos diseñados para optimizar el consumo de agua, respetando criterios de eficiencia y sostenibilidad. La vivienda dispondrá de llave de corte general y llaves de corte independientes en cada estancia húmeda.

Todos los aparatos sanitarios estarán conectados a la red de saneamiento general mediante bajantes de PVC insonorizado, instaladas en cámaras técnicas anexas a la vivienda.

La producción de agua caliente se realizará mediante una caldera individual de gas, sistema contrastado, eficaz y económico de mantener, que garantiza un suministro rápido, eficiente y adaptado al uso diario de la vivienda.

Calefacción/Climatización

La vivienda contará con un sistema completo de calefacción por radiadores de agua, alimentados mediante caldera individual, garantizando un confort térmico eficaz, uniforme y regulable durante los meses más fríos.

Además, se ha previsto la preinstalación de climatización, de modo que podrás incorporar un sistema de aire acondicionado fácilmente, sin necesidad de realizar obras adicionales. Esta preinstalación incluye las canalizaciones necesarias para la posterior colocación de unidades interiores.

Electricidad/Telecomunicaciones

Contarás con las tomas eléctricas y de telecomunicaciones necesarias, incluyendo tomas de TV así como la instalación para fibra óptica en el salón.

Los mecanismos eléctricos (enchufes, interruptores y pulsadores) serán de acabado oscuro, en sintonía con el resto de detalles de diseño interior como la grifería, aportando una estética sofisticada y contemporánea.

La iluminación general de la vivienda se resolverá mediante puntos de luz, barras lineales LED o focos, adaptándose a las necesidades de cada estancia con soluciones eficientes, modernas y de bajo consumo.

Fachada y cubierta

La fachada del edificio se ha resuelto con ladrillo caravista, un material resistente y duradero que aporta carácter y no pasa de moda. Su diseño es atemporal, marcado por la alineación vertical de los ventanales y la presencia de grandes balcones que dan profundidad y movimiento al conjunto.

A nivel técnico, la fachada está compuesta por varias capas que garantizan aislamiento y confort: ladrillo caravista exterior, aislante térmico-acústico, cámara de aire, hoja interior de ladrillo y acabado interior con yeso y pintura.

En la parte superior, el edificio se corona con una cubierta inclinada de teja cerámica, que además de proteger eficazmente, permite aprovechar el espacio de los áticos con techos abuhardillados, creando estancias acogedoras con una arquitectura interior muy especial.

Estructura y cimentación

La estructura del edificio está resuelta con hormigón armado, la solución más robusta y fiable que garantiza estabilidad y durabilidad a lo largo del tiempo. Tanto la cimentación como la estructura han sido proyectadas según criterios técnicos, adaptándose a las condiciones del terreno y al número de plantas del edificio.

El conjunto se compone de un sótano, donde se ubican garajes, una planta baja y cinco alturas más destinadas a viviendas. La estructura permite una distribución eficiente de los espacios interiores y un comportamiento óptimo frente a cargas, asegurando la seguridad de los residentes.

Garajes

Los garajes se sitúan en la planta sótano del edificio, con acceso directo desde el zaguán mediante escalera y ascensor. La puerta de entrada y salida es automática y contará con mando a distancia, para una entrada cómoda y segura.

Las plazas son amplias, facilitando la maniobra y el aparcamiento diario sin complicaciones. El pavimento se resuelve con un acabado continuo de hormigón, resistente y de fácil mantenimiento. Tanto las paredes como el techo están pintados para mejorar la visibilidad interior y ayudan a aparcar con total comodidad.

EDIFICI
BENICADELL

Planos

1ºA - 3ºA

El salón-comedor y la cocina se integran en un único espacio abierto que permite una mayor permeabilidad visual. Cocinar mientras hablas con tu familia o supervisas a los niños en el salón. Ambos espacios se abren directamente a un amplio balcón exterior, generando una relación fluida entre interior y exterior.

La zona de noche está compuesta por tres dormitorios: uno principal con baño tipo suite y dos dormitorios adicionales que comparten un segundo baño completo. Todos los espacios principales cuentan con luz y ventilación cruzada natural.

Las viviendas 2ºA y 3ºA cuentan con una superficie total de 145,81 m², de los cuales 9,98 m² corresponden a balcones exteriores. En el caso de la vivienda 1ºA, la superficie total asciende a 159,8 m², incluyendo 37,96 m² de terrazas exteriores. Superficies incluyendo zonas comunes y terrazas.



*Todas las medidas se deberán comprobar in situ

Proyecto	Viviendas Muro	12/05/2025	Escala	1:75	Arquitectura
Promotor			nº plano	01A	Interior
Propuesta Piso 3. Bloque A					<small> No se permite la reproducción total o parcial sin el consentimiento escrito del autor </small>

Ébano

1ºB - 3ºB

En esta tipología, el salón-comedor se organiza como espacio central, independiente de la cocina. Esta disposición permite mantener el orden visual en la zona de estar y disfrutar de una cocina más tranquila, privada y práctica, ideal para quienes prefieren trabajar sin interrupciones y controlar más los olores de la cocina.

El salón-comedor se abre directamente a un balcón exterior, orientado hacia la Avinguda País Valencià. Su posición en esquina y doble orientación garantiza una gran entrada de luz natural y ventilación cruzada, que aporta claridad y amplitud a lo largo del día.

La zona de noche está compuesta por tres dormitorios: uno principal con baño tipo suite, y dos adicionales que comparten un segundo baño completo. Todos los espacios principales disfrutan de luz y ventilación cruzada natural.

Estas viviendas cuentan con una superficie total de 142,14 m², de los cuales 9,98 m² corresponden a balcones exteriores. Superficies incluyendo zonas comunes y terrazas.



*Todas las medidas se deberán comprobar in situ

Proyecto	Viviendas Muro	12/05/2025	Escala	1:75	Arquitectura interior
Promotor	Propuesta Piso 3. Bloque A	01A	nº plano		

Ébano

1°C - 3°C

Las vivienda 1°C destaca por su distribución eficiente, sin pasillos, lo que permite aprovechar al máximo la superficie útil de cada estancia y favoreciendo las circulaciones.

No da directamente a la Avinguda País Valencià, lo que la convierte en una opción ideal para quienes priorizan la tranquilidad y buscan un entorno más reservado.

El salón-comedor y la cocina son estancias independientes, lo que garantiza una mayor privacidad, orden y control. No obstante, están conectados por un balcón exterior orientado al este, que actúa como prolongación natural de ambas estancias y favorece la entrada de luz y la sensación de apertura en la zona de día.

La zona de noche está compuesta por tres dormitorios: uno principal con baño tipo suite y dos dormitorios adicionales que comparten un segundo baño completo. Todos los espacios principales cuentan con luz y ventilación cruzada natural.

Las viviendas 2°C y 3°C cuentan con una superficie total de 134,80 m², de los cuales 7,24 m² corresponden a balcones exteriores. En el caso de la vivienda 1°C, la superficie total asciende a 140,09 m², incluyendo 17,83 m² de terrazas exteriores. Superficies incluyendo zonas comunes y terrazas.



*Todas las medidas se deberán comprobar in situ

Proyecto	Viviendas Muro	12/05/2025	Escala	1:75	Arquitectura interior
Promotor	Propuesta Piso 3. Bloque A	01A	nº plano		

Ébano

Ático duplex 4ºA

Redefine el concepto de amplitud y luz natural. Con una distribución fluida y generosa, se abre a un salón-comedor de grandes dimensiones, conectado y abierto a la cocina, que ha sido diseñada como parte del mismo espacio, favoreciendo la integración visual y la convivencia. Este núcleo central, concebido como el corazón de la vivienda, recibe luz directa durante todo el día gracias a sus grandes ventanales orientados hacia el Benicadell y al acceso a un balcón exterior que aporta continuidad y conexión con el paisaje.

En esta planta también se encuentra una suite principal con baño integrado. Además, dispone de un segundo dormitorio y un baño completo adicional.



*Todas las medidas se deberán comprobar in situ

Proyecto: Viviendas Muro
Promotor:

12/05/2025

Propuesta Piso 3. Bloque A

Escala: 1:75
1º plano: 01A

Arquitectura
interior
La imagen
del espacio
arquitectónico
se representa

Ébano

La planta superior del ático 4ºA completa la vivienda con una tercera habitación, un tercer baño completo, una segunda sala de estar que puede destinarse a zona de descanso, juegos o uso flexible, así como un espacio para despacho o estudio, ideal para teletrabajo u organización personal. También dispone de una zona de lavandería Y dos terrazas privadas conectadas directamente con los espacios interiores.

La vivienda cuenta con una superficie total de 245,27 m², de los cuales 39,48 m² corresponden a balcones y terrazas exteriores. Superficies incluyendo zonas comunes y terrazas.



*Todas las medidas se deberán comprobar in situ

Proyecto	Viviendas Muro	12/05/2025	Escala	1:75	Argulindas Interior
Promotor	Propuesta Piso 3. Bloque A	01A	nº plano		

Ébano

Ático duplex 4ºB

Destaca por su distribución en esquina, que permite una gran conexión con el exterior y con sus excelentes vistas y una entrada de luz excepcional. En la planta inferior del duplex, el salón-comedor y la cocina se integran en un único espacio abierto, amplio y familiar. En esta planta también se encuentra la habitación principal tipo suite, con baño incorporado, y una segunda habitación junto a un baño completo adicional. Toda la vivienda se conecta a través de un gran balcón en forma de L, que recorre la fachada y comunica la cocina, el salón-comedor, la habitación secundaria y la suite principal, generando una relación fluida entre el interior y el exterior.

La planta superior ofrece dos opciones de distribución:

Opción 1: una tercera habitación independiente, un tercer baño completo, un segundo salón o espacio polivalente, un tranquilo despacho, una zona de lavandería y un área de almacenaje.

Opción 2: una distribución alternativa con una habitación más amplia tipo suite, manteniendo el resto de estancias descritas anteriormente.

La planta se desarrolla bajo un tejado abuhardillado con ventanales cenitales que llenan el espacio de luz natural. Cuenta con una terraza en esquina donde compartir los mejores momentos, con vistas al Benicadell y la Sierra de Almudaina.

La vivienda cuenta con una superficie total de 207,07 m², de los cuales 37,65 m² corresponden a balcones y terrazas exteriores. Superficies incluyendo zonas comunes y terrazas.



*Todas las medidas se deberán comprobar in situ

Proyecto	Viviendas Muro	12/05/2025	Escala	1:75	Arguñandera Interior
Promotor	Propuesta Piso 3. Bloque A	01A	nº plano		

Ébano



*Todas las medidas se deberán comprobar in situ

Proyecto	Viviendas Muro	12/05/2025	Escala	1:75	Arguñandera Interior
Promotor	Propuesta Piso 3. Bloque A	01A	nº plano		

Ébano



*Todas las medidas se deberán comprobar in situ

Proyecto	Viviendas Muro	12/05/2025	Escala	1:75	Argulindas Interior
Promotor	Propuesta Piso 3. Bloque A	01A	nº plano		

Ébano

Ático duplex 4°C

Cuenta con una distribución sin pasillos, lo que permite aprovechar al máximo la superficie útil. Situado en una zona más tranquila del edificio, ofrece una atmósfera más recogida, ideal para quienes valoran la privacidad y el silencio.

En la planta principal, la cocina abierta al impresionante salón-comedor conforma un único espacio continuo, conectado visual y funcionalmente, espacios conectados también mediante el balcón exterior. Esta prolongación al aire libre favorece la entrada de luz natural y refuerza la sensación de apertura en la zona de día. También cuenta con una habitación principal tipo suite, una segunda habitación y un segundo baño completo.

La planta superior ofrece dos posibilidades de distribución:

Opción 1: una tercera habitación independiente, un tercer baño completo, un segundo salón, un despacho independiente, y una zona de lavandería.

Opción 2: una suite amplia con vestidor y baño privado, concebida como un espacio íntimo y funcional que completa el carácter exclusivo de la vivienda.

Ambas opciones se desarrollan bajo un tejado abuhardillado y dos terrazas exteriores.

La vivienda cuenta con una superficie total de 206,06 m², de los cuales 25,82 m² corresponden a balcones y terrazas exteriores. Superficies incluyendo zonas comunes y terrazas.



*Todas las medidas se deberán comprobar in situ

Proyecto	Viviendas Muro	12/05/2025	Escala	1:75	Argulindas Interior
Promotor	Propuesta Piso 3. Bloque A	01A	nº plano		

Ébano



*Todas las medidas se deberán comprobar in situ

Proyecto	Viviendas Muro	12/05/2025	Escala	1:75	Arguñandera Interior
Promotor	Propuesta Piso 3. Bloque A	01A	nº plano		

Ébano



*Todas las medidas se deberán comprobar in situ

Proyecto	Viviendas Muro	12/05/2025	Escala	1:75	Arguñandera Interior
Promotor	Propuesta Piso 3. Bloque A	01A	nº plano		

Ébano

Garaje

Cuenta con una distribución sin pasillos, lo que permite aprovechar al máximo la superficie útil. Situado en una zona más tranquila del edificio, ofrece una atmósfera más recogida, ideal para quienes valoran la privacidad y el silencio.

En la planta principal, la cocina abierta al impresionante salón-comedor conforma un único espacio continuo, conectado visual y funcionalmente, espacios conectados también mediante el balcón exterior. Esta prolongación al aire libre favorece la entrada de luz natural y refuerza la sensación de apertura en la zona de día. También cuenta con una habitación principal tipo suite, una segunda habitación y un segundo baño completo.

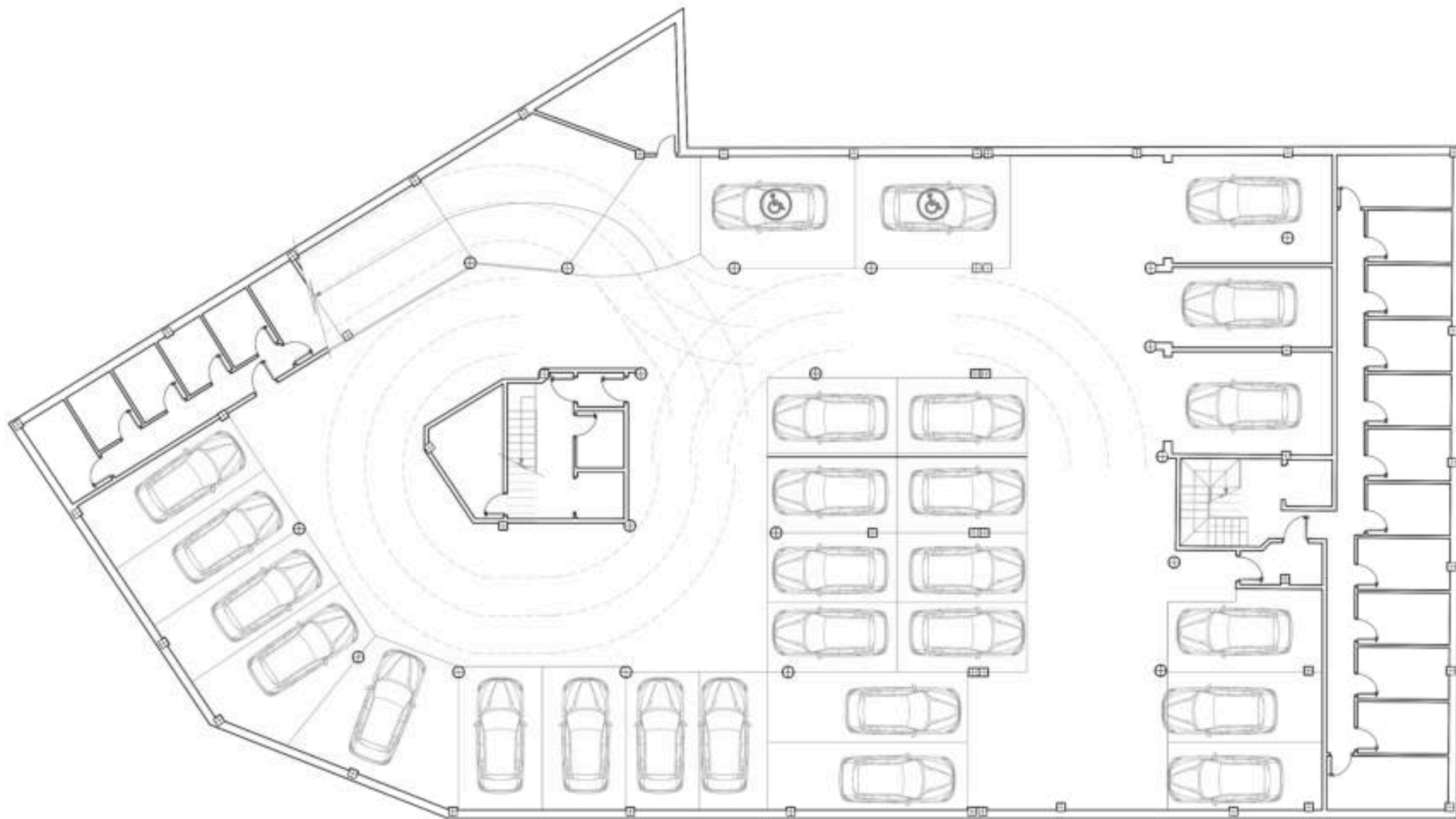
La planta superior ofrece dos posibilidades de distribución:

Opción 1: una tercera habitación independiente, un tercer baño completo, un segundo salón, un despacho independiente, y una zona de lavandería.

Opción 2: una suite amplia con vestidor y baño privado, concebida como un espacio íntimo y funcional que completa el carácter exclusivo de la vivienda.

Ambas opciones se desarrollan bajo un tejado abuhardillado y dos terrazas exteriores.

La vivienda cuenta con una superficie total de 206,06 m², de los cuales 25,82 m² corresponden a balcones y terrazas exteriores. Superficies incluyendo zonas comunes y terrazas.



Ébano

Proyecto **Viviendas Muro**

12/05/2025

Promotor

Escala

nº plano
01A

Argulindara
Interior

Foro arquitectónico
www.foroarquitectonico.com

Las imágenes mostradas son una presentación lo más fiel posible del resultado final del inmueble proyectado con las calidades indicadas en este documento, pudiendo darse modificaciones derivadas de exigencias técnicas o jurídicas, siempre que estén justificadas y no supongan una alteración sustancial del objeto y/o una merma en la calidad de los materiales/equipamiento, el mobiliario no está incluido.

Gracias por tu confianza

Desde el inicio, en este proyecto hemos tratado cada decisión, cada material y cada detalle como si fuera para nuestra propia casa. No hemos escatimado ni en calidades ni en el equipo detrás del proyecto, contando los mejores profesionales para que tu nuevo hogar lo sea en mayúsculas.

Creemos en una arquitectura funcional, elegante y luminosa, que se adapte a las personas y no al revés. Nuestro compromiso contigo empieza desde el primer plano y continúa hasta el día en que entras en tu nuevo hogar, sabiendo que todo ha sido hecho como debe hacerse.

Al elegir esta vivienda, no solo apuestas por el confort y la calidad, también por la durabilidad. Porque un buen hogar no es solo el que impresiona a primera vista, sino el que sigue respondiendo con el paso del tiempo.



