

MEMORIA DE CALIDADES

Edificio
DOÑA RAFAELA

PROMOCION DE 14 VIVIENDAS

Calle Estepona, N° 9-11, Fuengirola, Málaga



PROMUEVE:  **Proinmasol.**
Bienvenido a casa.

COMERCIALIZA:  **GILMAR**
CONSULTING INMOBILIARIO

Estructura y Fachada

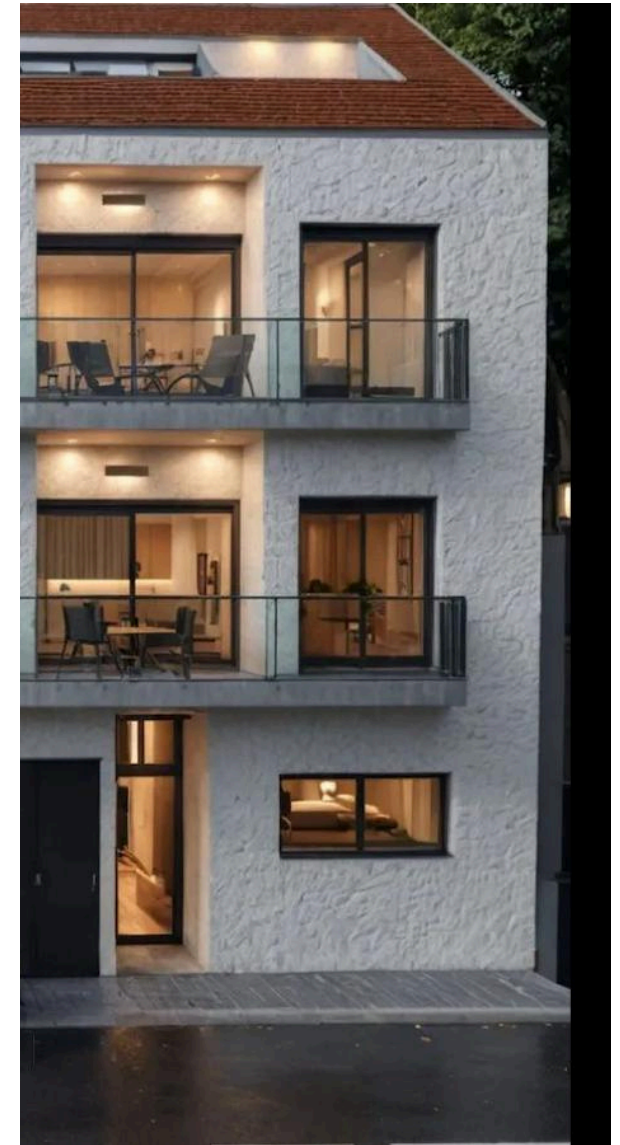
- Estructura de hormigón armado, según proyecto y normativa CTE.
- Fachadas enfoscadas y pintadas con tratamiento pétreo, con aislamiento térmico y acústico de alta eficiencia.

Divisiones Interiores

- Entre viviendas: fábrica de ladrillo cerámico con trasdosado autoportante y aislamiento acústico.
- Interiores: tabiquería autoportante de placas de yeso laminado con aislamiento interior.
- Falsos techos de yeso laminado con aislamiento de lana de roca donde se requiera.
- Techos registrables en baños para mantenimiento de climatización.

Carpintería Exterior

- PVC con rotura de puente térmico y doble acristalamiento.
- Persianas de aluminio, motorizadas en salidas a terrazas.
- Ventanas correderas en salones y dormitorios.

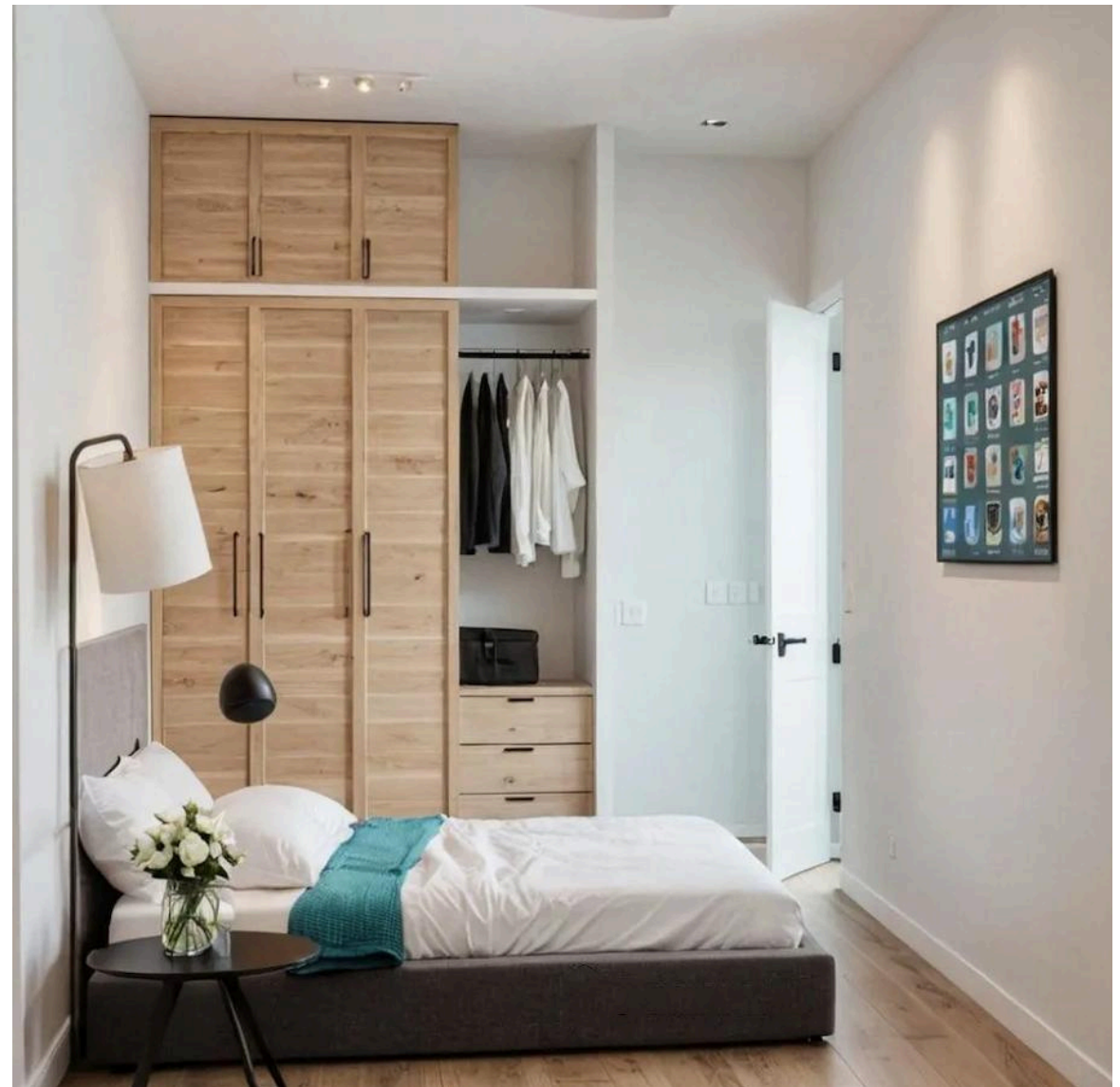


Acabados Interiores

- Pintura lisa, lavable y fungicida en toda la vivienda.
- Revestimientos cerámicos de primera calidad en baños y zonas de cocina.
- Pavimentos porcelánicos de gran formato en interiores.
- Terrazas y zonas exteriores con gres porcelánico antideslizante.

Carpintería Interior

- Puerta de entrada blindada, con cerradura de seguridad y acabado interior coordinado.
- Puertas de paso lacadas, abatibles o correderas según estancia.



Baños

- Sanitarios y griferías de primeras marcas.
- Platos de ducha extraplano con mampara y columna de ducha.
- Mueble lavabo con espejo incluido.



Cocina

- Muebles altos y bajos de gran capacidad.
- Encimera de diseño resistente y funcional.
- Electrodomésticos integrados:
 - frigorífico, horno, microondas, placa vitrocerámica táctil, campana extractora y lavadora.
- Instalación preparada para lavavajillas y lavadora, con llaves de corte y desagüe.



Climatización y Agua Caliente

- Climatización por conductos con bomba de calor y rejillas en salón, cocina y dormitorios.
- Control por termostato en salón.
- Agua caliente sanitaria mediante captadores solares térmicos y apoyo eléctrico.

