



Sant Honorat 26

Memoria visual de calidades

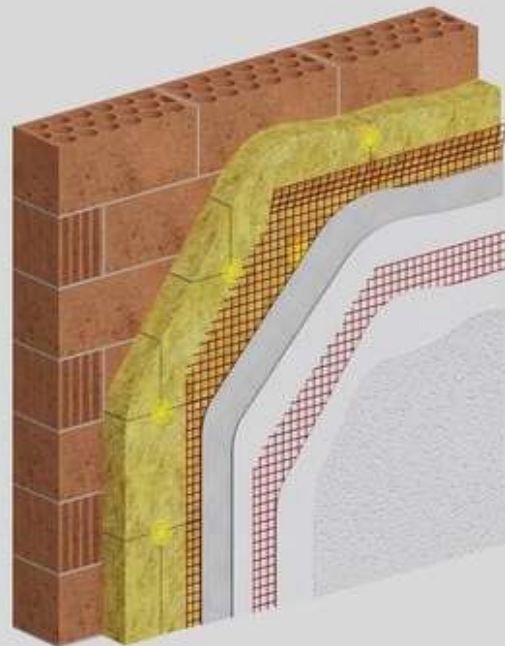
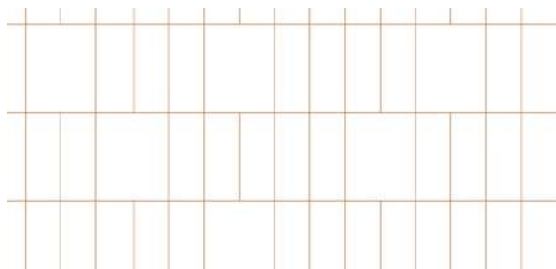
Promoción de **VIVIENDAS VAZQUEZ**



Nuevo proyecto en el centro de
SITGES

Revestimiento exterior

FACHADA



SISTEMA SATE

Para mejorar la **eficiencia energética** y el **confort** del hogar, se aplicará el sistema de Aislamiento Térmico Exterior (SATE), que consiste en colocar el aislamiento térmico (EPS) en las paredes exteriores del edificio. Esta técnica mejora el rendimiento térmico general y, por lo tanto, permite un ahorro sustancial de energía.

La composición del muro de fachada tiene un total de 30 cm y está compuesto por:

SATE + GERO + TRASDOSADO INTERIOR DE PLADUR (incluido aislamiento de lana mineral en el trasdosado)

El acabado exterior es raspado fino color RAL 1013 (o similar) en combinación con un revestimiento cerámico formato vertical acabado tipo barro, siguiendo el diseño mediterráneo propio del edificio.

nota: Imágenes no contractuales y meramente ilustrativas.



CARPINTERÍA EXTERIOR

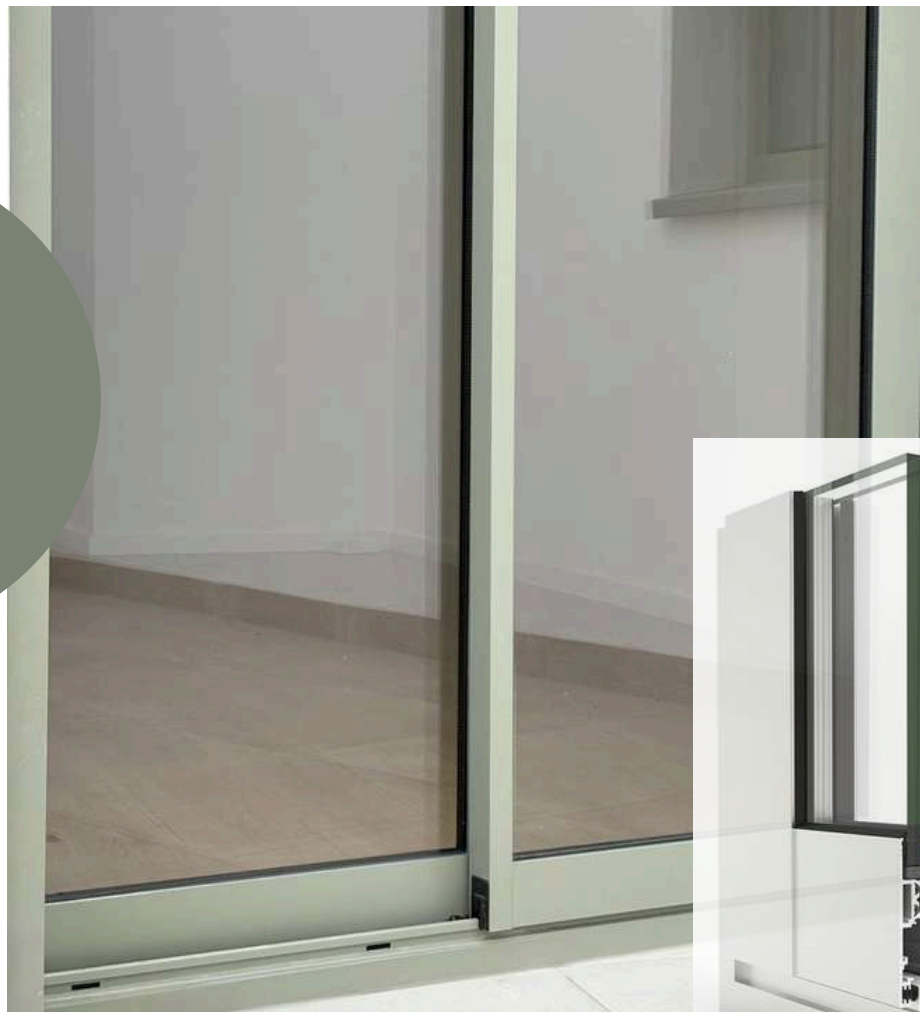
De aluminio lacado color verde, RAL 7033, incluida la aireación y rotura de puente térmico según C.T.E.

Incluye **persianas enrollables, motorizadas**, de aluminio del mismo RAL que las carpinterías, excepto en baños.

Cajas de persiana prefabricadas termo-acústicas todas ellas con motor eléctrico, tipo CAJASLANT.

Toda la carpintería exterior será con doble vidrio tipo Climalit y tendrá una lamina acústica interior tipo SILENCE

Las barandas de balcones y terrazas serán de hierro del mismo RAL (7033)



CARACTERÍSTICAS

- »Permeabilidad al aire
- »Estanqueidad al agua
- »Resistencia al viento

nota: Imágenes no contractuales y meramente ilustrativas.

CARPINTERÍA INTERIOR

PUERTAS INTERIORES

Hoja abatible de DM lacada en color blanco, con aireador en la tapeta superior. Herraje y tapetas incluidas.

PUERTAS CORREDERAS

Hoja de DM lacada en blanco, para armazón metálico, carcasa integrada en el tabique de pladur. Incluye tirador o uñero.

PUERTA ENTRADA

Puerta abatible blindada con cerradura de seguridad de tres puntos, tirador exterior y mirilla. Lacadas color blanco



HERRAJES

acabado de acero inoxidable mate.

ARMARIOS

Armarios interiores en habitaciones dobles, forrados interiormente con melamina, y puertas lisas de DM lacadas en blanco.

Distribución interior compuesta de balda superior con barra para colgar. Las puertas pueden ser abatibles o correderas según diseño y espacio.

PAVIMENTOS

Laminado AC5



El método de instalación se denomina "tipo CLICK", no precisa de pegamento y permite un ensamblaje rápido y sencillo.

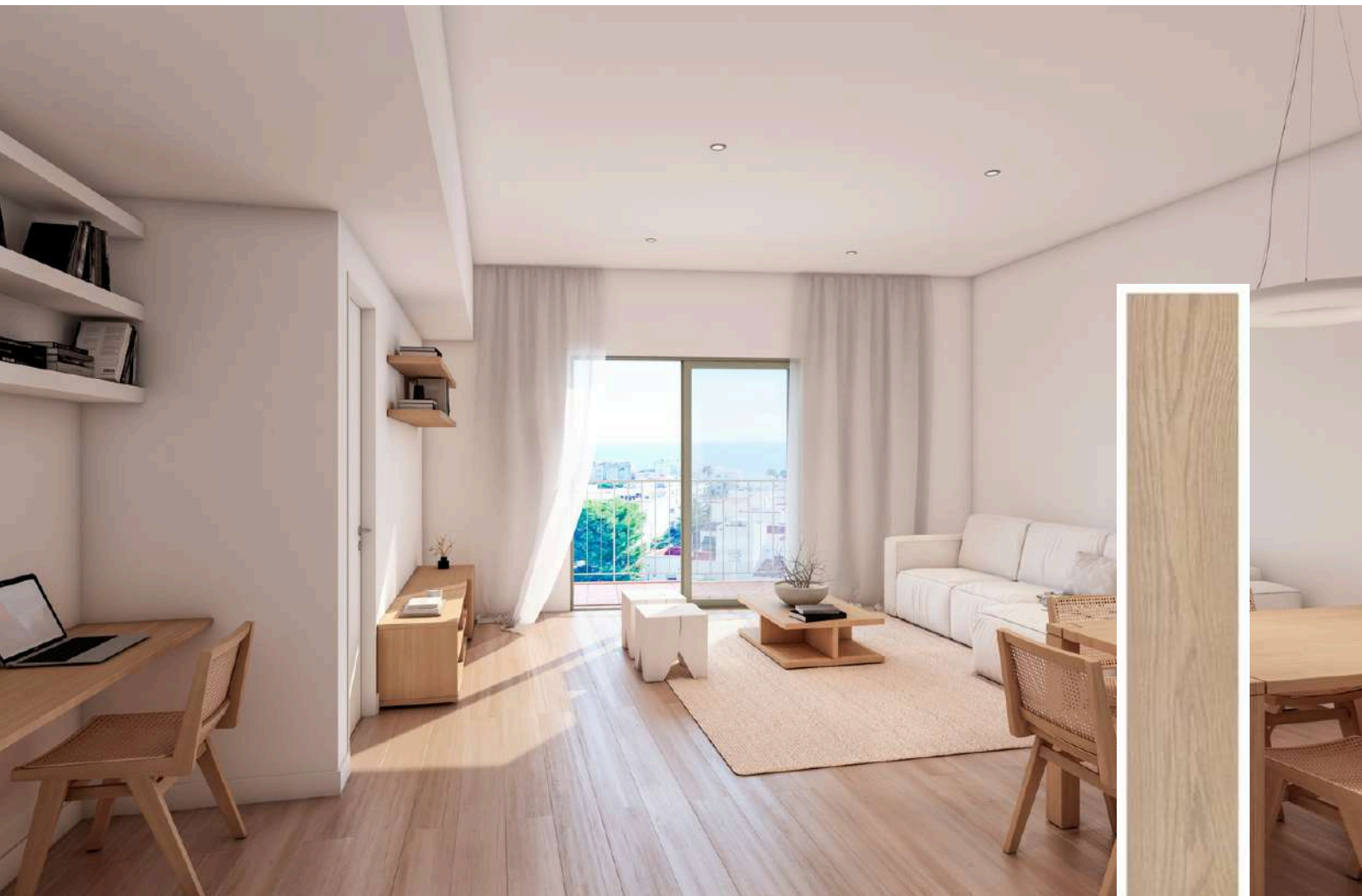
Zócalo de madera, color blanco, marca Orac.

Pavimento **INTERIOR** de VIVIENDA

Los suelos NO húmedos serán de un parquet laminado tipo Finflor, o similar, AC5, lo cual garantiza su resistencia y durabilidad.

Esta conformado por lamas biseladas en sus laterales color ROBLE o similar.

Este material genera calidez en el ambiente y, a su vez, da amplitud al espacio por su continuidad entre estancias.



PAVIMENTOS

Porcelánico



ARENA



GRIS PERLA

Pavimento **INTERIOR** de vivienda

Los suelos en los baños serán de gres porcelánico esmaltado, formato 60x60, o similar, acabado mate, con resistencia al deslizamiento adecuado al uso previsto.



Pavimento **EXTERIOR** de vivienda

Los suelos de balcones y terrazas serán de baldosa de barro cocido extrusionado, en formato 30x10 o similar.

Las juntas serán de color blanco.



PENDIENTES



ANTIDESLIZANTE



DESGLIZAMINETO

REVESTIMIENTOS

BAÑOS

Las paredes de los baños irán revestidas en su totalidad (desde el suelo hasta el techo) con gres porcelánico formato 45x90 cm o similar. Se combinará un gres liso y otro decorativo en el interior de la ducha.

**otros pavimentos o formatos se valoraran aparte*



LISA



DECORATIVA

COCINA

La cocina tendrá un alzado de cerámica en formato rectangular en todo el largo de la encimera.



GENERAL VIVIENDA

Las paredes y techos interiores de la vivienda serán de pintura plástica color blanco.



nota: Imágenes no contractuales y meramente ilustrativa

ELEMENTOS SANITARIOS

Los baños están equipados con elementos de primera calidad.

***Inodoro** modelo Square The Gap, marca Roca.

Inodoro suspendido con salida horizontal y fijaciones ocultas (incluye taza Roca Rimless® y tapa amortiguada de Supralit®)

Referencia: A34647L000



***Placa de accionamiento** dual modelo PL2, marca Roca. Color blanco

Ref: A890195000

***Conjunto de mueble y lavabo** suspendido marca Royo.

Compuesto con dos cajones y cierre progresivo. Cómodo y silencioso.

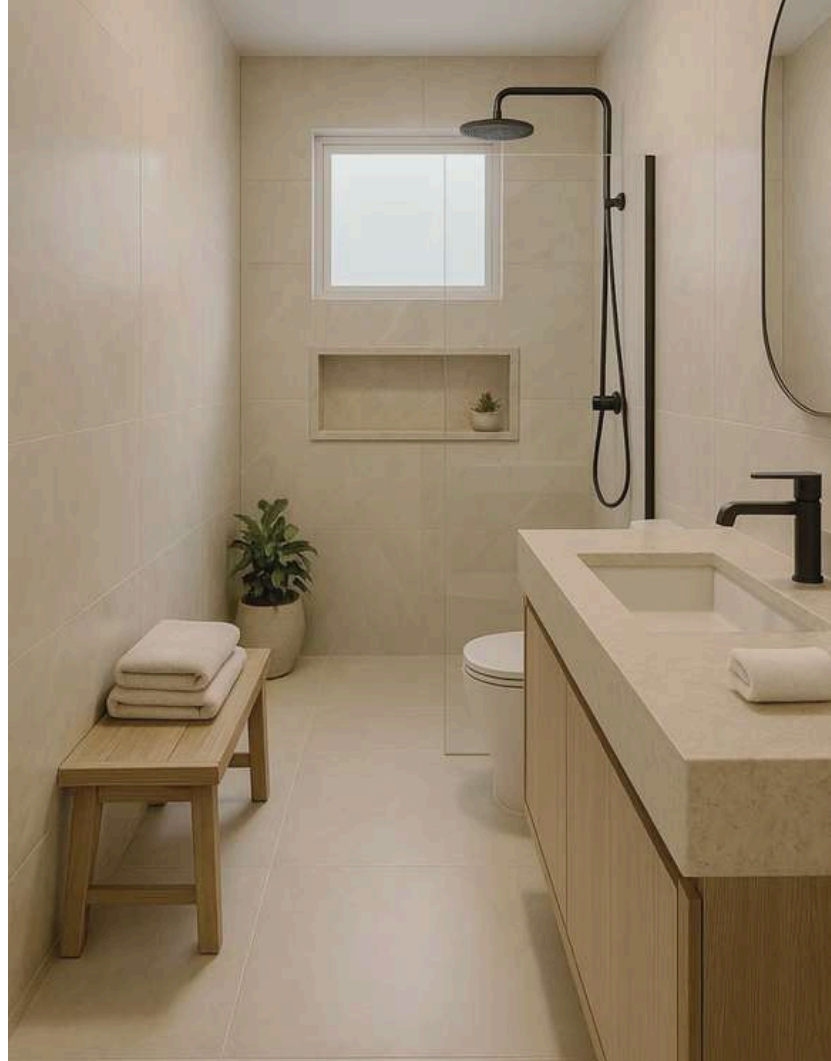
Incluye bandeja organizadora en el primer cajón.

Color: Roble natural



Modelo VITALE

***Espejo** en conjunto con luz led.



***Grifería lavamanos** modelo ONA, marca Roca, tipo monocomando, color negro titanio.

Referencia: A5A309ECN0



***Grifería de ducha** modelo EVEN, marca Roca.

Columna termostática para ducha. Incluye rociador de $\varnothing 200$ mm, ducha de mano de $\varnothing 100$ mm, flexible metálico de 1,7 m y soporte articulado regulable en altura. Color negro titanio cepillado.

Referencia: A5A9A2ENM2

***Plato de ducha** de resina de poliéster de alta resistencia, con acabado textura pizarra antideslizante. Rejilla de acero inoxidable. Color Blanco RAL 9003

Los modelos pueden sufrir variaciones según disponibilidad.

nota: Imágenes no contractuales y meramente ilustrativas



EQUIPAMIENTO

*FREGADERA TEKA.

Ref. 10125122.

Medidas: 43x53x20 cm.

Materialidad: Acero inoxidable

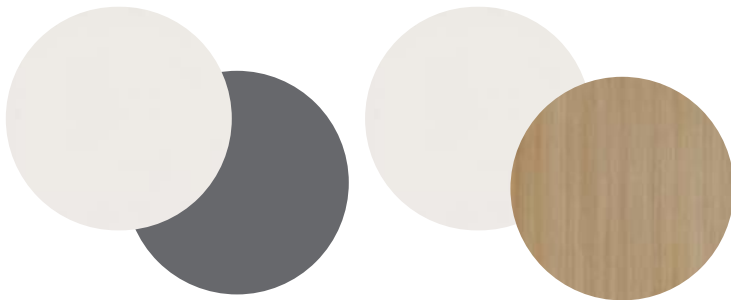
Sus esquinas en forma redondeada facilita su limpieza y mantenimiento.



MOBILIARIO

Cocina equipada con muebles inferiores y superiores, con puertas batientes y modulo de cajonera con 3 cajones. Combinando estética y funcionalidad.

Colores de cocina opcionales



Zócalo y gola de aluminio color negro.

ENCIMERA de Guidoni, de cuarzo, espesor de canto 2cm, o similar. Color blanco

**otros materiales se valoran a parte.*

Los modelos indicados pueden variar y están sujetos a stock.



***GRIFO DE COCINA GME** serie NOAH de acero cepillado, monocomando.

nota: Imágenes no contractuales y meramente ilustrativas.

COCINAS

ELECTRODOMÉSTICOS

***HORNO** BOSCH serie 6.
Ref. HBG536EB3.
Medida 60x60 cm. Color negro
Clase de eficiencia energética: A+



***PLACA VITROCERÁMICA** BOSCH,
serie 4. Ref. PKK631BB8E.
Cantidad de posiciones 3.

***CAMPANA TELESCÓPICA** BOSCH,
serie 4. Ref. DFT63AC50.
De 60 cm de ancho, extraíble, color
plateado. Instalación integrable en
mueble superior.



***MICROONDAS** BOSCH, serie 6.
Ref. BFL524MB0.
Color negro, tipo de instalación
integrable, capacidad 20 l.



***LAVAVAJILLAS** BOSCH, serie 4.
Ref. SMV4ECX28E
Instalación integrado en mobiliario,
panelable.



nota: Imágenes no contractuales y meramente ilustrativas

ELECTRICIDAD



mecanismo de persiana

MECANISMOS

Todos los mecanismos serán el modelo LS990 de la marca JUNG, color blanco.

Su clásico diseño con marco estrecho encaja armoniosamente en cualquier entorno

Los enchufes de JUNG ofrecen un verdadero valor añadido: con la protección contra contacto accidental, reducen el riesgo de accidentes eléctricos.

TELECOMUNICACIONES

Tomas de antena de TV y de teléfono en todas las dependencias (habitaciones y salón)

ILUMINACIÓN

En interior de viviendas puntos de luz tipo LED integrados en el falso techo. Iluminación de superficie en exterior de vivienda (balcones, terrazas y patio)

En zonas comunitarias iluminación LED con detectores de presencia y lámparas de bajo consumo, lo cual permite un gran ahorro en el consumo de energía eléctrica.

COMUNICACIONES

Video-portero electrónico



AEROTERMIA

Instalación de aerotermia para aprovechamiento energético, cumpliendo el CTE.

Incluye acumulador de agua caliente modelo BC ACS 150 IN de la marca BAXI, o similar, para instalación del agua caliente salitaria (ACS) dentro de la vivienda.

La serie BC ACS, además de su alto rendimiento, se distingue por su diseño compacto. Con capacidades de almacenamiento 150 litros

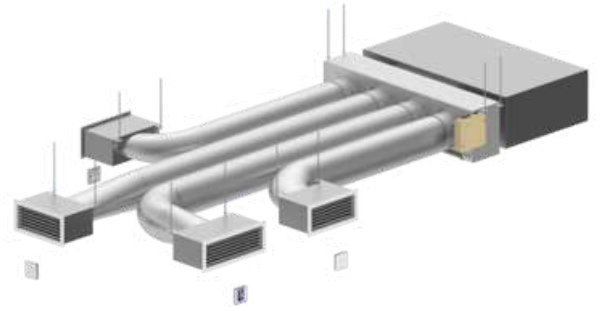
Clasificación en cuanto a eficiencia energética A+.

VENTANAS Y BENEFICIOS

- >> ALTA EFICIENCIA
- >> AHORRO ENERGÉTICO
- >> ALTA DURABILIDAD ASEGURADA
fabricado con materiales que alargan la vida útil en comparación con un termotanque tradicional.
- >> MAYOR CONFORT, por su modelo compacto, ocupando menos espacio dentro de la vivienda
- >> MUY SILENCIONA, su nivel de potencia acústica es de 50dB.



CLIMATIZACIÓN Y VENTILACIÓN



Instalación de **bomba de calor** dentro de los falsos techos de las viviendas.

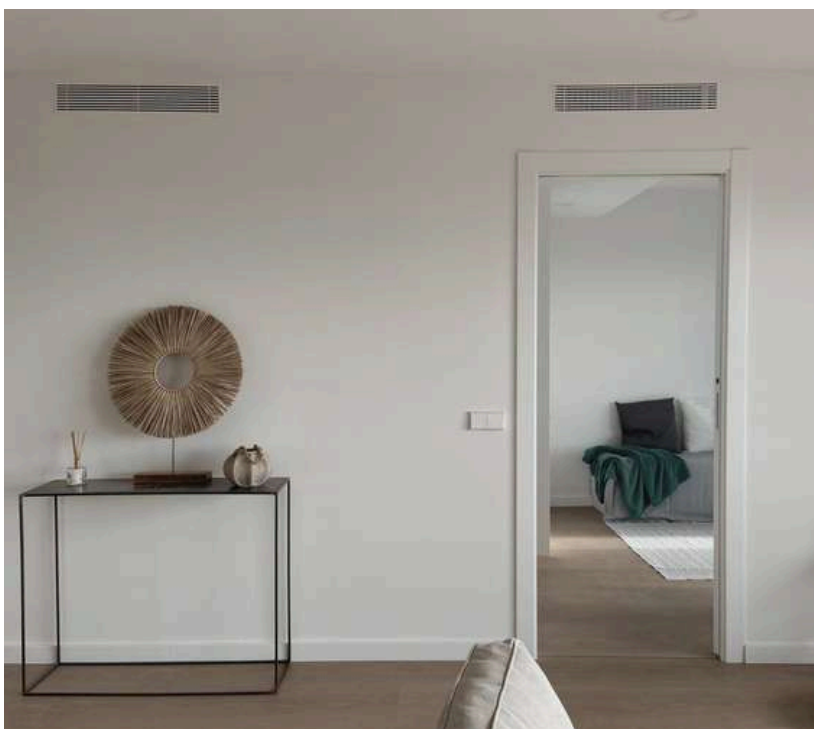
Distribución del aire caliente y frío mediante conductos de fibra de vidrio, con rejillas de aluminio anodizado, color blanco, lineales con marco reducido de la marca Euroclima, garantizando de esta manera confort y estética.

Maquinaria de la casa **BAXI**, modelo NANUK. El clima contará con un sistema centralizado de control donde se podrá gestionar la climatización por zonas mediante unas compuertas colocadas en los conductos que regulan el caudal del aire.

Las viviendas disponen de un sistema de ventilación mecánica controlada (**VMC**), cumpliendo con las condiciones de ventilación para garantizar las exigencias básicas de calidad interior del aire, HS 3, y mejor confort y el ahorro de energía.

Sistema de la marca **AIRZONE**, o similar.

Todas las zonas húmedas (baños, cocinas y lavaderos) tendrán una ventilación conectada a este sistema.



Cada vivienda tendrá un conducto particular para las campanas de cocina, que ventilará en la azotea del edificio.

ESCALERA Y VESTÍBULO

Pavimento cerámico rectificado en formato 60x60 o similar en pasillos y escalera color gris perla.

Felpudo de coco en la entrada cumpliendo con el CTE.

Barandilla metálica de hierro con pasamanos de pletina rectangular y montantes de barrotes verticales, para escalera comunitaria, fijada mediante patillas de anclaje.



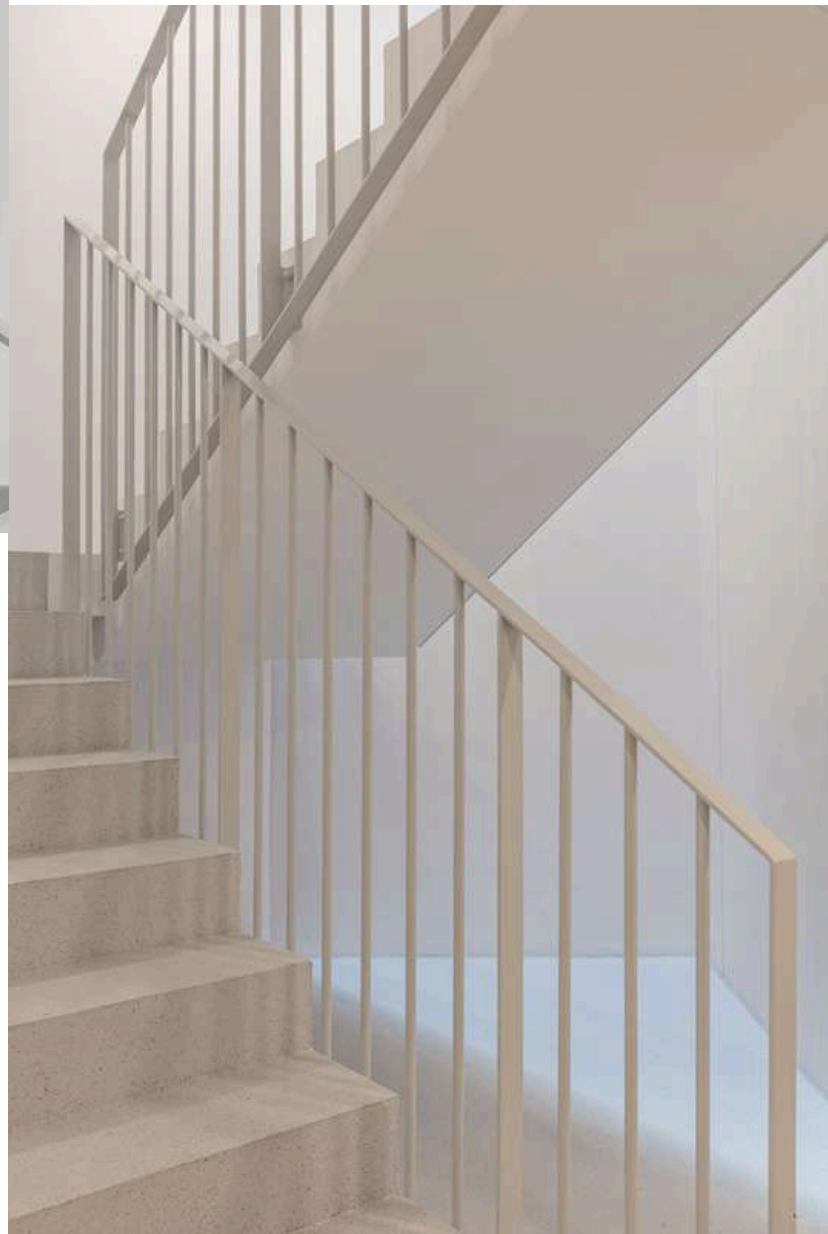
Ascensor marca Eninter, modelo Joy, con camarín de puertas automáticas.

Espejo y pasamanos incluidos.

Características:

>>Capacidad para 6 personas (450kg)

>>Velocidad 1m/s



RESUMEN

NOTA

Durante el desarrollo del proyecto la dirección facultativa, por motivos técnicos o administrativos, se reserva el derecho de efectuar algunas modificaciones en distribuciones, dimensiones, superficies y materiales, sin que este hecho suponga una disminución de la calidad de los materiales.

Imágenes no contractuales y meramente ilustrativas sujetas a modificaciones por exigencias de orden técnico, jurídico o comercial de la dirección facultativa o autoridad competente.

Las infografías de las fachadas, elementos comunes y el resto de espacios son orientativas y podrán ser objeto de variación o modificación a los proyectos técnicos.

El mobiliario de las infografías interiores no está incluido y la equipación de las viviendas será el indicado a la correspondiente memoria de calidades.

QUALIFICACIÓ ENERGÈTICA EN FASE PROJECTE

IQUETA



DADES DE L'EDIFICI

Normativa vigent construcció/rehabilitació

CTE 2019

Municipi

Bloc d'habitatges

Carrer Sant Honorat 26

Sitges

Referència cadastral

C.P.

08870

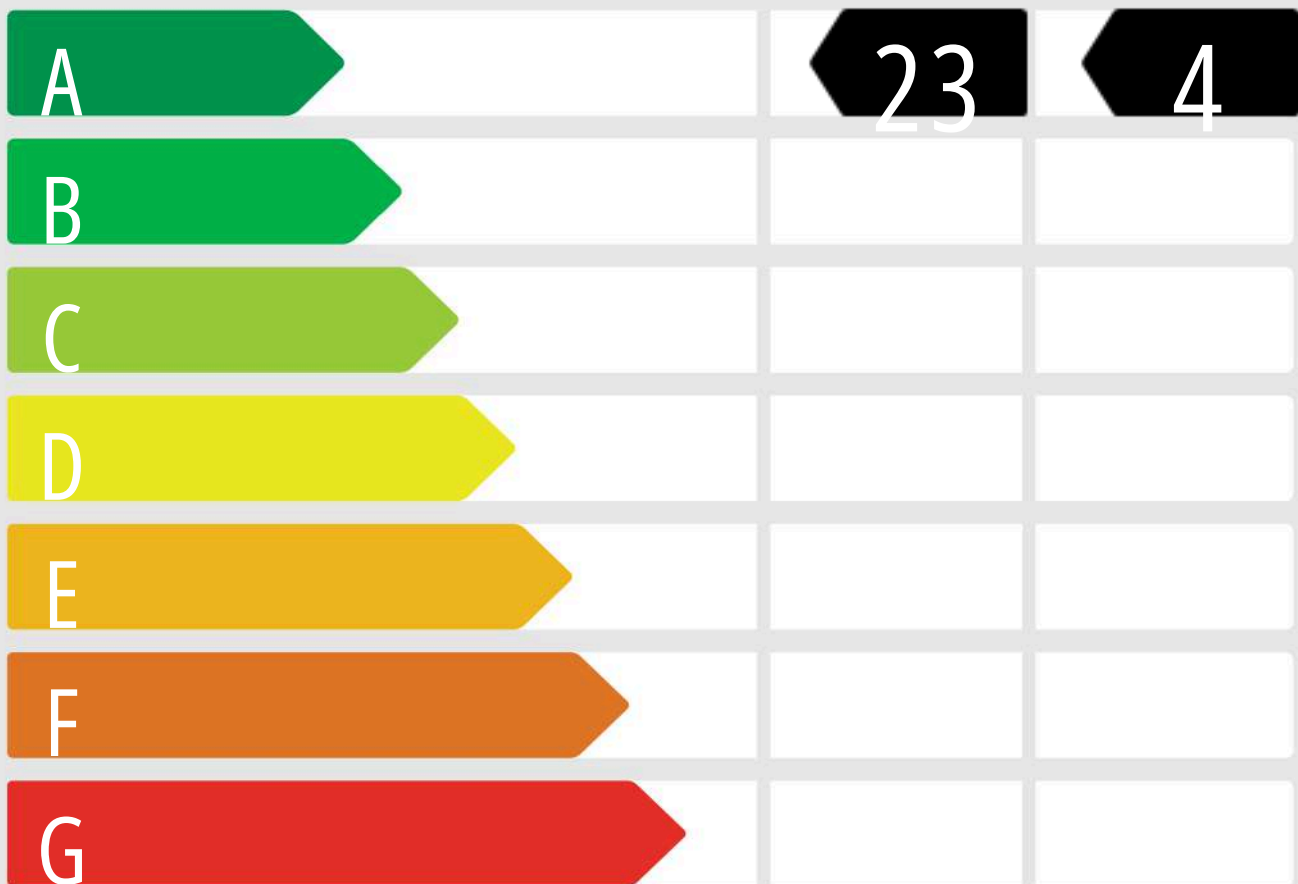
0861008DF0606S0001JK

C. Autnoma

Catalunya

Consum d'energia
kWh / m² any

Emissions
kg CO₂ / m² any



REGISTR

8Y5BVMK1Q

Vàlid fins

10/07/2035



Generalitat de Catalunya
Institut Català d'Energia

ESPAÑA



Directiva 2010 / 31 / UE