

aperidas
MIAR

apenidas
MIAR
la vida a tu ritmo



El nuevo proyecto de **Aransa Homes** está concebido para vivir Palma desde el corazón. **Avenidas Mar** refleja la dualidad entre el ritmo constante de la vida en la ciudad y un estilo de vida más relajado, con la ventaja de vivir cerca de la playa y del paseo marítimo.

El conjunto residencial posee un marcado carácter mallorquín. Un diseño muy cuidado, donde se ha respetado la arquitectura tradicional del centro histórico de Palma, concediendo al edificio un aspecto muy característico y singular.

Avenidas Mar te brinda la oportunidad de vivir **un estilo de vida mediterráneo**, caracterizado por el reposo y el disfrute del hogar y el aire libre, añadiendo la ventaja de estar **en el mismo Palma**.

Este proyecto consigue un perfecto equilibrio entre **innovación y tradición**; entre lo urbano y lo natural.

*The new project by **Aransa Homes** is designed for you to experience Palma from the heart. **Avenidas Mar** reflects the duality between the constant pace of the city and a more relaxed lifestyle, with the advantage of living near the beach and the seafront promenade.*

***The residential complex is typically Mallorcan.** A meticulous design, respecting the traditional architecture of the historical centre of Palma, giving the building an exceptional, very distinctive appearance.*

***Avenidas Mar** gives you the opportunity to experience a **Mediterranean lifestyle**, characterised by rest and the pleasure of being at home and enjoying the open air, with the added advantage of **being in Palma itself**.*

*This project creates the perfect balance between **innovation and tradition**, between urban and natural.*



Avenidas Mar está ubicado en pleno núcleo urbano de Palma, entre la ciudad y el mar.

En una zona plenamente consolidada donde, en menos de 10 minutos caminando, encontrarás todo lo que necesitas para que tu día a día sea más cómodo: supermercados, farmacias, bancos, transporte público, centros educativos, etc.

Y, además, la playa, el paseo marítimo, parques, zonas de tiendas, ocio y restauración, etc., que se encuentran a un paso. Así, tu tiempo libre lo disfrutarás de verdad.

La ubicación ideal para que saques el máximo provecho a tu tiempo y disfrutes la ciudad a tu manera.

Avenidas Mar is at the urban heart of Palma, between the city and the sea.

In a fully consolidated area where everything you need to make your day-to-day life more comfortable can be found less than a 10-minute walk away: supermarkets, pharmacies, banks, public transport, education centres, etc.

The beach, the seafront promenade, parks, shopping areas, leisure and restaurants, etc., are just a few steps away. So you can truly enjoy your free time.

The ideal location for making the most of your time and enjoying the city your way.



LO MEJOR DE PALMA,
MUY CERCA DE CASA

THE BEST OF PALMA
ON YOUR DOORSTEP

tierra, mar, aire



land, sea, air



PARA QUE VIVAS COMO
SIEMPRE HAS SOÑADO

FOR THAT WAY OF LIFE YOU'VE
ALWAYS DREAMED OF



Avenidas Mar posee varias fachadas exteriores e interiores. Sorprenden las **líneas orgánicas y el juego de alturas** entre las diferentes plantas, aportando **fluidez y originalidad** al conjunto.

La fachada interior se abre a un patio de manzana, ofreciendo **privacidad y tranquilidad** a las viviendas, así como la entrada de abundante **luz natural**, y una **ventilación cruzada**, ideal para refrescar las estancias.

El clima privilegiado de la isla permite disfrutar del aire libre casi todo el año, por eso **Avenidas Mar** cuenta con **roof garden** en la cubierta. El lugar perfecto para desconectar y respirar en calma.

Disfruta de un estilo de vida **relajado y exclusivo** en la ciudad.

***Avenidas Mar** has various exterior and interior façades. The **organic lines** astound and the **playful heights** between the different floors of the complex provide **fluidity and originality**.*

*The interior façade opens up onto a patio, providing the homes with **privacy and calm**, with plenty of **natural light** and **cross ventilation**, ideal for refreshing the rooms.*

***Avenidas Mar** has a **roof garden**, taking advantage of the island's exquisite climate and the fact you can enjoy the open air almost all year round. The perfect place to disconnect and breathe in the tranquillity.*

*Enjoy a **relaxed, exclusive** lifestyle in the city.*





EL CONJUNTO RESIDENCIAL ESTÁ FORMADO POR*:
THE RESIDENTIAL COMPLEX CONSISTS OF*:



Viviendas de 1 y 3 dormitorios.
Apartments with 1 or 3 bedrooms.



Amplias terrazas y ventanales.
Spacious terraces and large windows



Trasteros.
Storage rooms.



Garajes.
Garages.



Roof garden.
Roof garden.



CARACTERÍSTICAS GENERALES
GENERAL CHARACTERISTICS



Baños:

- 2 Baños en viviendas de 3 dormitorios.
- 1 baño, o baño + aseo en viviendas de 1 dormitorio.
- Amueblados y equipados.

Bathrooms:

- 2 bathrooms in 3-bedroom apartments.
- 1 bathroom or bathroom + toilet in 1-bedroom apartments.
- Furnished and equipped.



Cocina:

- Abiertas o independientes, según tipología de la vivienda.
- Amuebladas y equipadas.

Kitchens:

- Open or independent, depending on the apartment type.
- Furnished and equipped.



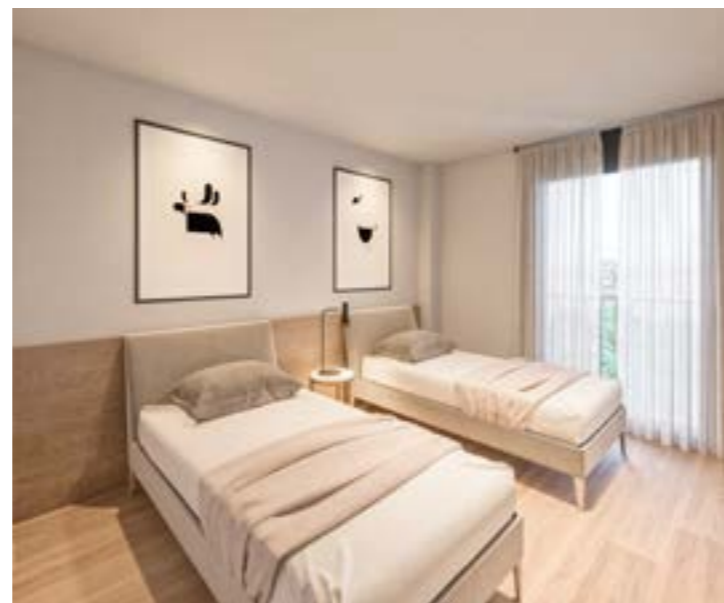
Armarios:

- Frontes de armarios empotrados con acabado interior.

Wardrobes:

- Recessed wardrobe fronts with interior finish.







ESTRUCTURA

- Estructura de hormigón armado formado por zapatas, muros, pilares, vigas y forjado unidireccional, de acuerdo con la normativa vigente.
- Aislamiento termoacústico de todos los forjados.
- Aislamiento termoacústico en techo en contacto con cubierta y suelo de planta baja.
- Control de calidad y ensayos realizados por laboratorio homologado.



CUBIERTA

- Cubierta plana transitable aislada térmicamente con poliestireno extruido o cubierta inclinada con tabiquillos y teja, según zonas.
- Impermeabilización mediante doble lámina asfáltica y baldosa cerámica recibida con mortero de cemento.



FACHADA

- Fachada con acabado monocapa sobre media asta de ladrillo cerámico perforado, enfoscado interior, cámara de aire y trasdosado interior mediante placa de yeso laminado sobre perfilera metálica con aislamiento termoacústico.



REVESTIMIENTOS DE TECHOS

- Falso techo con placa de yeso laminado sobre perfilera metálica con acabado de pintura plástica lisa en toda la vivienda.



REV. DE PARAMENTOS VERTICALES

- Pintura plástica lisa en vestíbulo, salón, cocina, pasillo y dormitorios.
- Pintura plástica lisa en zonas comunes.
- Alicatado con porcelánico en aseos y baños.
- Frontal de vidrio en frente de encimera.



CARPINTERÍA INTERIOR

- Puertas interiores compuestas por hoja lisa lacada en color blanco mate y jamba recta a testa, pernios de colgar, picaportes y manillas con acabado en inox.
- Puerta de entrada blindada con cerradura de seguridad de tres puntos, lacada en color blanco mate lisa, mirilla óptica, bisagras de seguridad, pomo tirador exterior y manilla interior, con acabado de accesorios en inox.
- Frente de armario empotrado en todos los dormitorios incluyendo revestimiento interior, balda maletero y barra colgador.



CARPINTERÍA EXTERIOR

- Carpintería exterior de madera, doble acristalamiento con vidrio bajo emisivo interior y cámara de aire.
- Ventanas abatibles.
- Mallorquinas plegables y/o frailerros, según zonas.



PAVIMENTOS

- Pavimento laminado tipo AC4 en toda la vivienda sobre lámina flexible amortiguadora del ruido por impacto.
- Rodapié de DM con acabado lacado blanco mate.
- Baldosa cerámica en cocinas, baños y terrazas.
- Escalera de zonas comunes en granito.



AMUEBLAMIENTO DE COCINA

- Cocina equipada con muebles altos y bajos, laminados en color blanco mate.
- Equipamiento formado por horno, placa de inducción, campana telescópica, fregadero y grifería monomando.
- Encimera porcelánica o de cuarzo compacto.



CLIMATIZACIÓN Y AGUA CALIENTE

- Instalación individual con caldera mixta para gas ciudad.
- Calefacción mediante suelo radiante.
- Precalentamiento de agua caliente sanitaria según normativa vigente.
- Preinstalación de aire acondicionado en salón y dormitorio principal.



FONTANERÍA Y SANEAMIENTO

- Instalación de agua fría y caliente con tubería de polietileno.
- Red de desagües y bajantes con tuberías de PVC homologadas e insonorizadas.
- Llaves de corte en entrada a vivienda, cocina y baños.
- Toma de agua en solárium.



APARATOS SANITARIOS

- Inodoros y bidé *Roca* modelo *The Gap* y *Meridian* color blanco.
- Inodoros con doble descarga.
- Grifería monomando *Roca* modelo *Targa* o similar, con boquilla economizadora de agua.
- Plato de ducha *Fiora* o similar color blanco.
- Grifería termostática en bañera y ducha.



DISTRIBUCIONES

- Separación con viviendas y zonas comunes mediante tabiquería cerámica revestida con placas de yeso laminado con aislamiento termoacústico.
- Tabiquería interior formada por placas de yeso laminado sobre entramado de perfilera metálica con aislamiento interior termoacústico según normativas técnicas vigentes.



ASCENSORES

- Conforme a las normas UNE-EN-81-20 y UNE-EN-81-50, con capacidad para 6 personas, con variador de frecuencia y puertas automáticas resistentes al fuego.



INSTALACIÓN ELÉCTRICA

- Instalación realizada según Reglamento de Baja Tensión y normativa de la Empresa suministradora.
- Mecanismos eléctricos de la casa Nieszen modelo *ZENIT* color blanco o similar.
- Toma de TV y Datos en cocina, salón y dormitorios.
- Toma de TV por cable y de datos adicional en salón y dormitorio principal.
- Acometida de fibra óptica en vivienda.
- Videoportero automático manos libres.
- Punto de luz en solárium.
- Iluminación LED en zonas comunes y sensores de presencia.
- Preinstalación cargador vehículo eléctrico.

FINISHES AND HOMES



STRUCTURE

- Structure in reinforced concrete made up of foundations, walls, pillars, beams and one-way suspended floors, in accordance with the current regulations.
- Thermal and acoustic insulation in all suspended floors.
- Thermal and acoustic insulation in ceilings in contact with the roof and the flooring of the ground floor.
- Quality assurance and tests carried out by a certified laboratory.



ROOF

- Flat trafficable roof insulated thermally with extruded polystyrene or sloping roof with brick openwork and tiling, depending on the area.
- Waterproofing with double asphalt sheeting and ceramic tiles laid with cement mortar.



FAÇADE

- Façade with single-layer render finish on running perforated ceramic brick, plastered interior, air chamber and interior cladding laminate plasterboard on metal profiles with thermal and acoustic insulation.



CEILING CLADDING

- False ceiling with laminate plasterboard on metal profiles with smooth emulsion finish throughout the apartment.



WALL COATINGS

- Smooth emulsion paint in entrance, living room, kitchen, hallway and bedrooms.
- Smooth emulsion paint in common areas.
- Porcelain tiling in bathrooms and toilets.
- Glass panelling behind worktop.



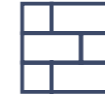
INTERIOR JOINERY

- Interior doors composed of a smooth leaf lacquered in matte white and straight butt-jointed jambs, and hinges, latches and handles with stainless steel finish.
- Reinforced front door lacquered in smooth matte white, with three-point security lock, door viewer, security hinges, exterior pull and interior handle. Accessories in stainless steel finish.
- Recessed wardrobe fronts in all bedrooms, including interior cladding, suitcase shelf and rail.



EXTERIOR JOINERY

- Exterior joinery in timber, double glazing with low emissivity glass and air chamber.
- Vertical hinged windows.
- Interior and/exterior shutters, depending on the area.



PAVING

- Laminate paving type AC4 throughout the apartment on flexible sheet to damp impact noise.
- MDF skirting board with matte white lacquer.
- Ceramic tiles in kitchens, bathrooms and terraces.
- Granite stairways in common areas.



KITCHEN FURNISHINGS

- Kitchen equipped with wall and base units, laminated in matte white.
- Fittings including oven, induction cooktop, telescopic extractor, sink and mixer taps.
- Porcelain or compact quartz worktop.



AIR CONDITIONING AND HOT WATER

- Individual installation with combi boiler for natural gas.
- Underfloor heating.
- Pre-heating of sanitary hot water in accordance with the current regulations.
- Pre-installation of air conditioning in living room and master bedroom.



PLUMBING AND SANITATION

- Hot and cold water installation with polyethylene pipes.
- Drain and downpipe network with standardised, soundproofed PVC pipes.
- Stopcocks at entrance to apartment, kitchen and bathrooms.
- Water supply for solarium.



BATHROOM FITTINGS

- Roca toilet and bidet, model The Gap and Meridian in white.
- Dual flush toilet.
- Roca mixer taps model Targa or similar, with water saving nozzle.
- Fiora shower tray or similar in white.
- Thermostatic taps for bath and shower.



DISTRIBUTIONS

- Separation between apartments and common areas by ceramic panelling coated with laminate plasterboard with thermal and acoustic insulation.
- Interior panelling made up of laminate plasterboard on framework of metal profiles with internal thermal and acoustic insulation in accordance with the current technical standards.



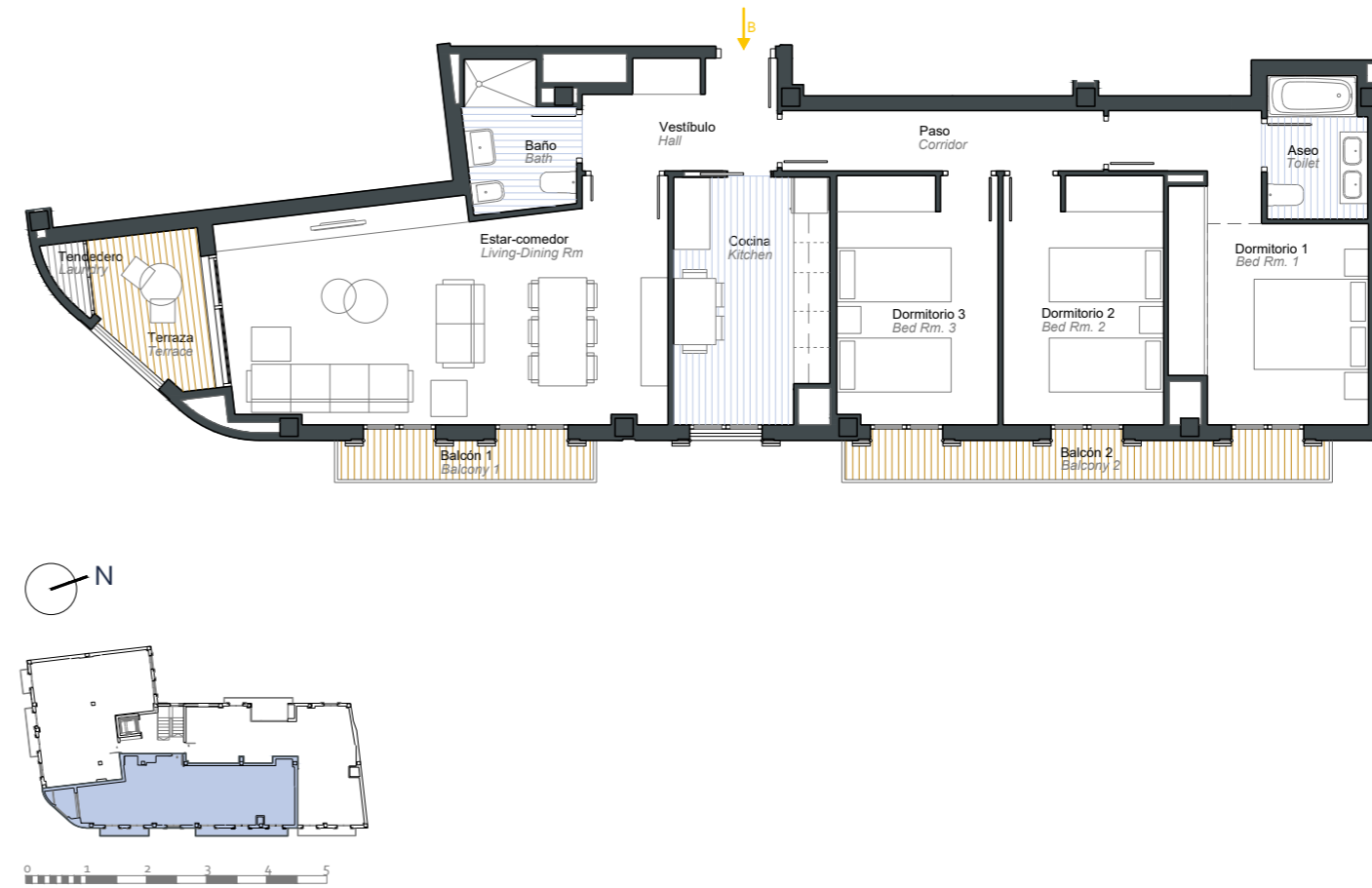
LIFTS

- In accordance with the standards UNE-EN-81-20 and UNE-EN-81-50, with capacity for 6 people, with frequency converter and fire-resistant automatic doors.



ELECTRICAL INSTALLATION

- Installation performed in accordance with the Low Voltage Regulation and standards of the utility company.
- Electrical mechanisms by Niessen model ZENIT in white or similar.
- TV and data sockets in kitchen, living room and bedrooms.
- Cable TV and additional data socket in living room and master bedroom.
- Fibre optic socket in the apartment.
- Automatic handsfree video doorbell.
- Power socket in solarium.
- LED lighting in common areas and presence detectors.
- Pre-installation for an electric vehicle charger.





OPCIONES DE PERSONALIZACIÓN

Podrás personalizar tu vivienda, sin coste para ti, eligiendo entre las opciones que te proponemos de los siguientes elementos:

- Pintura: 3 opciones a elegir.
- Solados:
 - Laminado: 2 opciones a elegir.
 - Cerámico en cocinas: 2 opciones a elegir.
- Baños: dos opciones a elegir de combinación de pavimentos y alicatados.
- Posibilidad de eliminar bidet.
- Carpintería de madera (puertas de paso, puertas de armarios y rodapié): 2 opciones de color a elegir.
- Cocina: posibilidad de contactar con la casa de cocinas y elegir colores. Si difiere de la contemplada en proyecto en cuanto a módulos, electrodomésticos o materiales, la casa de cocinas pasará presupuesto que deberá aceptar el cliente.



KITS A MEDIDA

Te proponemos también los siguientes kits, con coste para ti, para que puedas personalizar aún más tu vivienda:

- Armarios vestidos.
- Baños con mampara y accesorios (calidad media/alta).
- Posibilidad de cambiar la bañera por plato de ducha (no al contrario).
- Instalación de carga de vehículos eléctricos.
- Instalación de aire acondicionado.



CUSTOMISATION OPTIONS

You can personalise your apartment, at no cost to you, by choosing between the options we propose for the following items:

- *Paint: 3 options to choose from.*
- *Paving:*
 - *Laminate: 2 options to choose from.*
 - *Ceramics in kitchens: 2 options to choose from.*
- *Bathrooms: two options to choose from for the combination of floor and wall tiles.*
- *Possibility of removing the bidet.*
- *skirting board): 2 colour options to choose from.*
- *Kitchen: possibility of contacting the kitchens company to choose colours. If the modules, appliances or materials differ from those in the project, the kitchens company will provide a quote to be accepted by the customer.*



CUSTOM KITS

We also propose the following kits, at an extra cost, to further customise your apartment:

- *Fully fitted wardrobe.*
- *Bathrooms with screens and accessories (medium/high quality).*
- *Possibility of changing the bath for a shower tray (not vice versa).*
- *Installation of electric vehicle charger.*
- *Installation of air conditioning.*

En **Aransa** nos preocupamos por el medio ambiente, y nos comprometemos a realizar un uso responsable de los recursos energéticos antes, durante y después de la construcción de tu vivienda, e incluso mientras vives en ella. Gracias a la instalación de sistemas específicos, conseguimos un ahorro y un consumo eficiente de la energía, y optimizamos así el comportamiento energético de la vivienda.

At **Aransa** we are concerned about the environment, and we are committed to making responsible use of energy resources before, during and after the construction of your home, even while you're living in it. The installation of specific systems has led to energy savings and efficient use, thus optimising the energy performance of the apartment.

Aislamiento termoacústico para conservar el calor en invierno, mantener una temperatura más fresca en verano y amortiguar los ruidos exteriores e interiores.
Thermal and acoustic insulation to keep the heat in during the winter, maintain a fresher temperature in summer and damp any exterior and interior noise.

Grifería termostática, para ahorrar agua y energía eléctrica.
Thermostatic taps, to save water and electricity.

Eficiencia energética. Un mayor ahorro energético y una mejor eficiencia en el consumo de energía.
Energy efficiency. Greater energy savings and improved efficiency in energy consumption.

Carpintería exterior con doble acristalamiento con cámara de aire, para un mejor aislamiento térmico y acústico.
Exterior joinery with double glazing, for better thermal and acoustic insulation.

Agua caliente sanitaria gracias a un sistema de energía solar térmico. Energía limpia y renovable.
Sanitary hot water using thermal solar power systems. Clean, renewable energy.

Preinstalación de cargador de vehículo eléctrico.
Pre-installation for an electric vehicle charger.

Fachada con cámara de aire. Siendo el aire un gran aislante térmico natural.
Facade with air chamber, as air is a good natural thermal insulation.

Caldera de condensación de alta eficiencia, con un mejor rendimiento ya que aprovecha el calor del vapor de agua. Emite menos gases a la atmósfera y permite un mayor ahorro por necesitar menos combustible.
High-efficiency condensation boiler, with better performance as it makes use of the heat in the steam. It emits fewer gases into the atmosphere and enables greater savings as it requires less fuel.





En **Aransa** contamos con una sólida trayectoria de **50 años en el sector**, a nivel nacional e internacional.

Estamos **en continua evolución**, estudiando y analizando el mercado, lo que nos permite descubrir nuevas tendencias constructivas, en diseño de interiores y tecnológicas; todo ello sin olvidar los deseos y necesidades de nuestros clientes.

Además, contamos con un **equipo de profesionales expertos en Asesoramiento Comercial y Posventa**, que te solucionarán cualquier consulta que pueda surgir antes o después de la entrega de tu nuevo hogar.

En definitiva, un **equipo comprometido y cualificado**, que lleva a cabo proyectos de gran calidad, con un alto valor arquitectónico, y que conjugan funcionalidad, vanguardia e innovación

*At **Aransa** we have a solid **50 years behind us in the sector**, nationally and internationally.*

*We are **continually evolving**, studying and analysing the market, which enables us to discover new trends in building, interior design and technology; all while bearing our customers' wants and needs in mind.*

*In addition, we have a **professional team of Commercial and Post-sales Consultancy experts**, who will resolve any queries that may arise before or after the handover of your new home.*

*In short, we are a **committed, qualified team**, undertaking high quality projects, with a high architectural value, combining function, avant-garde and innovation.*





aransa
HOMES

Oficina Palma de Mallorca.
C/ Pascual Ribot, 81. Bajos.
07011 Palma de Mallorca (Islas Baleares)
Tel: +34 971 733 989
www.aransahomes.com

avenidas
MAR

Tour Virtual / Virtual Tour