



Vilafranca del Penedès
Barcelona

 **land**
co Vilafranca

ya estás en casa
la emoción de estrenar vida

PROYECTO DE **M2A** ■ **ARQUITECTURA**



m2a
arquitectura

landCo Vilafranca 1, funcionalidad y diseño actual. Un proyecto residencial que busca una integración urbana contemporánea con líneas limpias, espacios eficientes y **zonas comunes para potenciar la calidad de vida de sus residentes.**

“
**donde diseño
y bienestar
se encuentran**



☆ ventanas y puertas balconeras de PVC o aluminio con rotura de puente térmico

☆ acristalamiento con doble vidrio y cámara

LA VIDA COMO SIEMPRE IMAGINASTE

Sabemos lo que significa tu casa para ti. **Porque una casa es más que una casa.** Es tu hogar, ese fragmento de mundo que te pertenece. Y eso para LandCo es una gran responsabilidad.

“**imagina dónde y cómo quieres vivir. tú eres la razón de nuestro trabajo.**”



TÚ ERES EL MOTOR DE NUESTRO TRABAJO

Esa persona que imagina su nueva casa, no eres tú. **Es la mejor versión de ti mismo.** Una especie de súper tú, un tú elevado a 1.000, que de pronto lo sabe todo sobre alicatados, puertas de armarios y empieza a seguir en Instagram todas las cuentas sobre decoración. Porque esa ilusión es un poderoso motor de cambio. Y eso se nota. Vaya si se nota.

01 que tú consigas tu sueño, nuestra prioridad

¿Nervios? Es el cosquilleo de saber que pronto tendrás lo que siempre has soñado. Como sabemos que encontrar tu hogar es uno de los momentos más importantes de tu vida, vamos a acompañarte durante todo el proceso de compra y de postventa. Siempre tendrás a tu disposición un servicio de Información y Atención y recibirás información totalmente personalizada desde el principio, **porque no hay otra persona como tú.**

02 tu mejor tú para un mundo mejor

Estamos comprometidos con el diseño y la construcción de **proyectos sostenibles y eficientes** para mejorar tanto las condiciones de confort interior como de ahorro energético.

La orientación adecuada para conseguir el mayor número de horas de soleamiento, el aislamiento térmico y acústico, el correcto diseño de las ventanas para favorecer la iluminación natural, la utilización de electrodomésticos eficientes, sanitarios de bajo consumo...

Todo está pensado para mejorar tu bienestar y reducir los consumos energéticos.

03 calidad y calidez van de la mano

Es tu hogar, es donde vas a vivir. Hay pocas cosas tan importantes. Así que todo comienza con la selección de las mejores ubicaciones para desarrollar nuestros proyectos y continúa con el diseño excelente de cada uno de ellos, tanto de las viviendas como de las zonas comunes.

Nuestro **compromiso con la excelencia** te garantiza que tu vivienda se construirá con las mejores calidades y cuidando todos los detalles. Durante todo el proceso constructivo realizaremos exhaustivos controles para garantizarte que tu vivienda cumplirá con todas tus expectativas.

04 espacios que hablan de ti

Aquí todo gira en torno a ti, a lo que te hace feliz, lo que te mueve y lo que te importa. Trabajamos para crear espacios donde apetece vivir, nos volcamos en los detalles y aplicamos siempre las soluciones más avanzadas para satisfacer todas las exigencias de diseño, confort y calidad. Por eso no hay mejor retorno que ver a alguien que ha encontrado su lugar perfecto en una de nuestras casas.

05 tu casa es tan tú

Como **cada persona es única**, consulta con nuestro Departamento Comercial las diferentes alternativas de estilos y acabados que podríamos ofrecerte en nuestras promociones residenciales. Las opciones siempre pueden variar dependiendo de cada proyecto y del avance de las obras de construcción, así que lo mejor es que consultes siempre con el área comercial de LandCo.

06 innovación

Queremos **hacerte la vida más fácil**, y por eso estamos siempre atentos a las últimas innovaciones aplicables al entorno residencial, tanto en instalaciones como en materiales, para dotar a nuestras viviendas de las mayores prestaciones y comodidades.

LANDCO VILAFRANCA 1

■ PATI DEL GALL, 21



alta eficiencia
energética



terrazas
luminosas



plaza
de garaje



piscina
en cubierta



aerotermin
ACS

AHORA SABES ■ LO QUE ES VIVIR MEJOR

Significa **disfrutar de una terraza estupenda** que se convierte en un pequeño ecosistema para hacer tu vida mejor, aportarte confort y ofrecerte un plus de aire y luz natural. Es vivir en una casa que habla de ti, de las cosas que te gustan y de lo que eres, con **estancias amplias y distribuciones perfectas para disfrutar y descansar**. Es también que **cada uno tenga su espacio** para relajarse, ponerse en forma, y hasta teletrabajar con total privacidad.

- 60 viviendas
- 1-2-3-4 dormitorios
- terrazas luminosas
- viviendas en planta baja con patios
- áticos con amplias terrazas
- garajes
- cocinas amuebladas y equipadas con principales electrodomésticos
- aerotermin: ACS
- alta eficiencia energética
- piscina en planta ático



**nosotros también
y lo hemos llamado
landCo Vilafranca I**



AQUÍ ES DONDE
■ **VAS A VIVIR**

La provincia de Barcelona es un fantástico mosaico de posibilidades, desde las zonas montañosas del Berguedà y Osona hasta el largo litoral Mediterráneo.

Concretamente, la comarca del Alt Penedès es una de sus grandes protagonistas. Y el corazón de esta tierra de extraordinarios vinos y sabores auténticos, de pueblos llenos de encanto, de magia mediterránea, es, precisamente, **Vilafranca del Penedès, la 'capital del vino'** con sus bodegas y viñedos.

Este es el marco de landCo Vilafranca 1, **junto al Centre de la Vila, a 9 minutos caminando a la Plaza del Ayuntamiento.**

Una zona residencial muy consolidada con toda clase de servicios e infraestructuras, comercios, supermercados, restaurantes, centros educativos, parques y zonas verdes, e instalaciones deportivas. En la misma manzana se ubica un Mercadona.

Vilafranca es un municipio muy cerca de zonas de playa como la de Vilanova i la Geltrú, y muy bien conectado con Barcelona **a través de la autopista AP-7, a 50 km del centro (aproximadamente a 45 minutos).**

También mediante tren. El Rodalies lleva directo desde el centro de Barcelona (paradas en Arc de Triomf, Plaza Catalunya y Sants) hasta Vilafranca del Penedès. **Línea R4: Manresa – Sant Vicenç de Calders.** En bus, hay 1 línea que sale desde la estación de autobuses de Sants en Barcelona: **Monbus – Línea E6.**

**“ un barrio consolidado
y lleno de vida**



landCo
Vilafranca 1 



- Mercadona
- Parada Bus
- Centro de Salud
- Hospital
- Estación Tren



AP-7 y N340
Playa Sitges
Barcelona

Los tiempos de viaje son orientativos y varían según la situación del tráfico o punto concreto al que se quiera ir.

TU CASA TU LUGAR EN EL MUNDO

Una casa es más que una casa. Es orden y desorden, parque de juegos, gimnasio, laboratorio de nuevas recetas de cocina, sala de cine y lugar de trabajo. El espacio perfecto para llenarlo de vida; tu vida.

Nosotros lo sabemos y por eso hemos diseñado landCo Vilafranca 1. 60 viviendas muy luminosas de **1, 2, 3 y 4 dormitorios, todas con terrazas amplias y muy luminosas**, distribuidas en un edificio de cinco alturas. Casas bien distribuidas, amplias, prácticas y funcionales, con espacios estudiados y acabados muy cuidados. Todo ello en un residencial de diseño contemporáneo con **piscina en la cubierta**.

“**diseño contemporáneo
y distribución funcional**”



☆ pavimento laminado o gres según proyecto imitación madera

☆ terrazas con pavimento porcelánico antideslizante



UNA NUEVA FORMA DE VIVIR SÍ ES POSIBLE

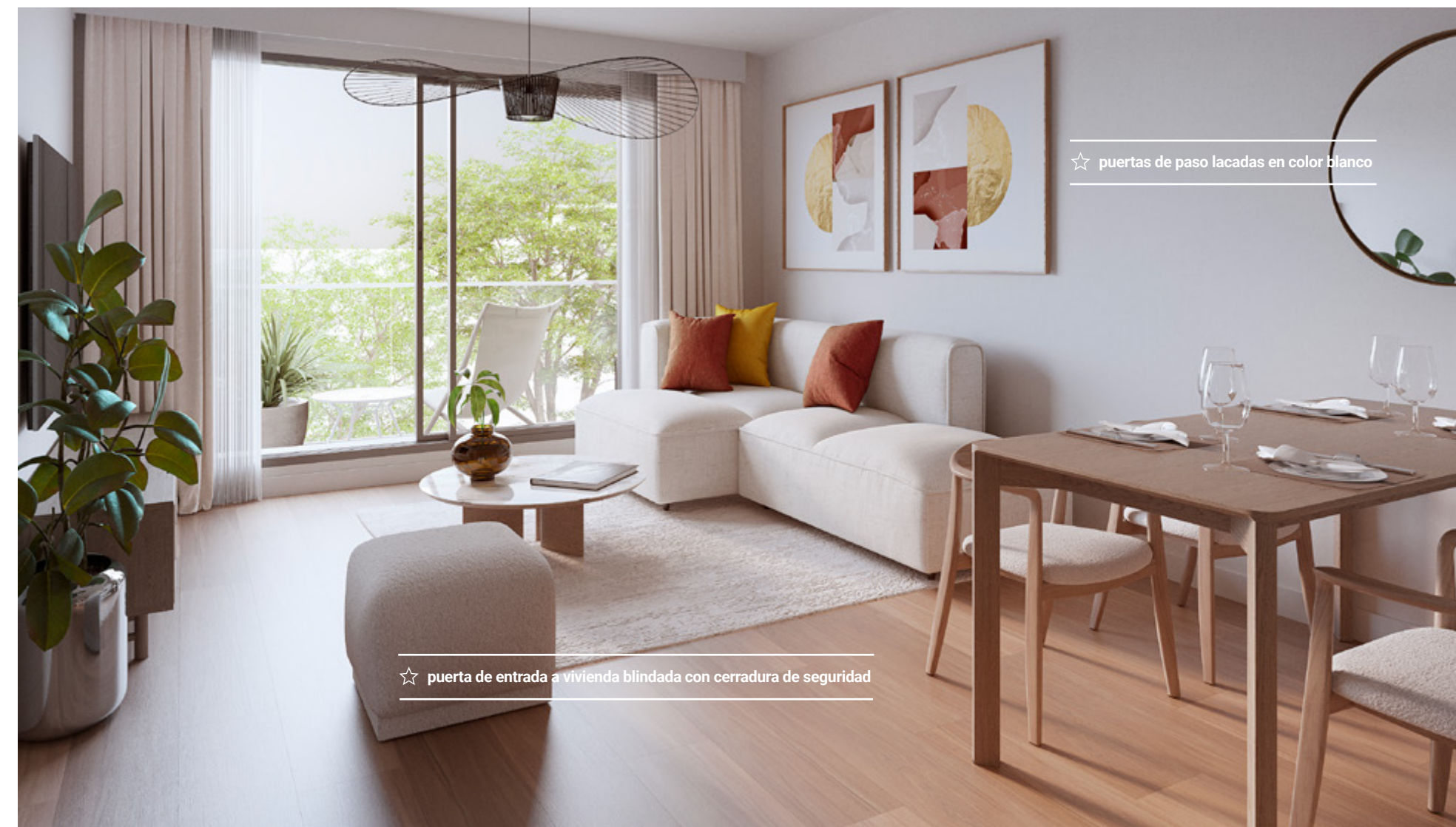
Diffícilmente puede imaginarse un lugar mejor para vivir. Así es landCo Vilafranca 1. De diseño moderno y contemporáneo, **las viviendas se relacionan directamente con la luz y el espacio**, definiendo estancias creadas para el descanso y el disfrute, y en donde la discreción y la comodidad son las pautas que seguir.

Viviendas en **planta baja con patios** que dan al interior de una manzana ajardinada. Viviendas en planta ático con terrazas espectaculares. Resto de viviendas también con **terrazas amplias y muy luminosas** que aspiran a convertirse en un agradable salón de verano, en un fresco comedor o en el espacio perfecto para el relax.

INTERIORES QUE INSPIRAN

Tu casa tiene que ser un espacio personal que hable de ti hasta en el más mínimo detalle. Nosotros la hemos proyectado con carácter abierto y contemporáneo, **cuidando su diseño y estudiando la distribución perfecta de cada estancia**. Otro objetivo conseguido ha sido **aprovechar al máximo la luz solar**, optimizando así tanto las

condiciones de confort interior como de ahorro energético. Además, hemos seleccionado cuidadosamente todos los materiales, coherentes con la **máxima calidad** para que te sientas en casa desde el primer día. Si eliges landCo Vilafranca 1, el siguiente paso sólo será ocuparte (¡y divertirme!) con la decoración de tu casa.





ESPACIOS COMUNES

QUE HABLAN DE TI

Piscina en la cubierta. El lujo de empezar el día activando el cuerpo nadando, o disfrutando de un chapuzón por la tarde en la piscina ubicada en la cubierta del edificio.

Un espacio exclusivo para divertirse y relajarse. Sumérgete y siente la magia del agua moviéndose, fuente de relax, descanso y disfrute.

Además, las zonas comunes de landCo Vilafranca 1 llevarán luminarias tipo LED, la opción mejor opción para una iluminación sostenible, así como de ahorro y reducción de consumo energético.



☆ cocina amueblada: muebles altos y bajos de gran capacidad

☆ equipada con horno, placa de inducción, campana extractora

☆ fregadero de acero inoxidable y grifo monomando

☆ encimera con cuarzo compacto (o similar)



concepto
abierto



estancias
llenas de luz

cocinas bien diseñadas

Con mobiliario contemporáneo y **equipada con los principales electrodomésticos** (horno, campana extractora y placa de inducción), ya estás listo para “meterte en fogones”. Si has invitado a los amigos a casa o celebras cualquier fecha especial... solo te faltará el delantal.



relajarse y desconectar

El dormitorio es lo primero que ves al empezar tu día y lo último antes de cerrar los ojos. Es la habitación en la que pasamos más horas, la mayoría de ellas durmiendo, pero cuentan. Llega el momento de relajarse y descansar. Si tu dormitorio es el **principal tendrá el cuarto de baño en suite.**



☆ pintura lisa mate, acabado liso

☆ armarios empotrados modulares con puertas abatibles o correderas según estancias y lacados en blanco



☆ aparatos sanitarios de porcelana vitrificada

☆ platos de ducha planos de resina en baños

☆ grifería monomando cromada

☆ baños con alicatado cerámico de primera calidad

baños contemporáneos

¿Ducha revitalizante o relajante? Dependerá del momento. Lo que sí te aseguramos es que la disfrutarás en un ambiente sereno, con piezas de líneas limpias y formas puras con estética actual,

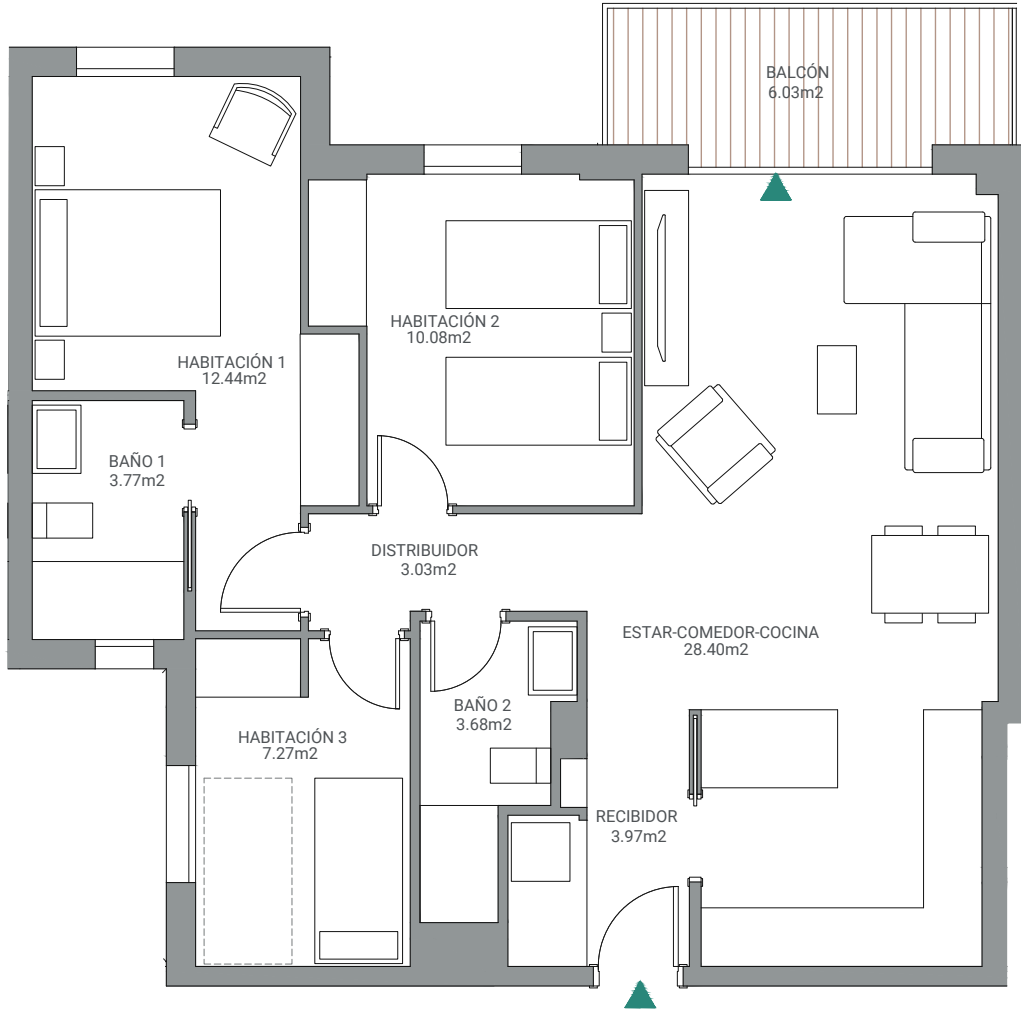
maximizando la sensación de orden y amplitud. Porque a un baño se le exige confort, que sea un lugar acogedor y funcional **a prueba de prisas matutinas y relax nocturno.**

■
PLANOS
DE **VIVIENDAS**

Y
MEMORIA
DE **CALIDADES**



Vivienda 2ºB
Tipología B | Planta Segunda



Escala gráfica: 1m

Fecha edición: Septiembre 2025

Planos elaborados conforme a un anteproyecto básico inicial. Los planos (tanto su parte gráfica como los datos referidos a superficies), tienen carácter meramente orientativo, no siendo vinculantes desde el punto de vista contractual. Dichos planos se proporcionan como información orientativa y sin perjuicio de la información más exacta contenida en la documentación técnica del edificio. LandCo se reserva el derecho a poder incluir las modificaciones necesarias por motivos técnicos, administrativos o jurídicos para la correcta finalización del edificio a criterio de la dirección facultativa y/o por ser ordenadas por los organismos públicos competentes o compañías suministradoras hasta la obtención y firmeza administrativa de la correspondiente licencia, declaración responsable o cualquier otro título administrativo que resulte necesario para la primera ocupación del inmueble. Todo el mobiliario que se muestra, incluido el mobiliario de la cocina, aparece sólo a efectos orientativos y decorativos y no tiene carácter vinculante. Promoción en próxima construcción.



Vivienda 2ºB
Tipología B | Planta Segunda



3 dormitorios



2 baños

84,93 m² superficie construida

72,64 m² superficie útil sin terrazas

06,03 m² superficie útil terrazas

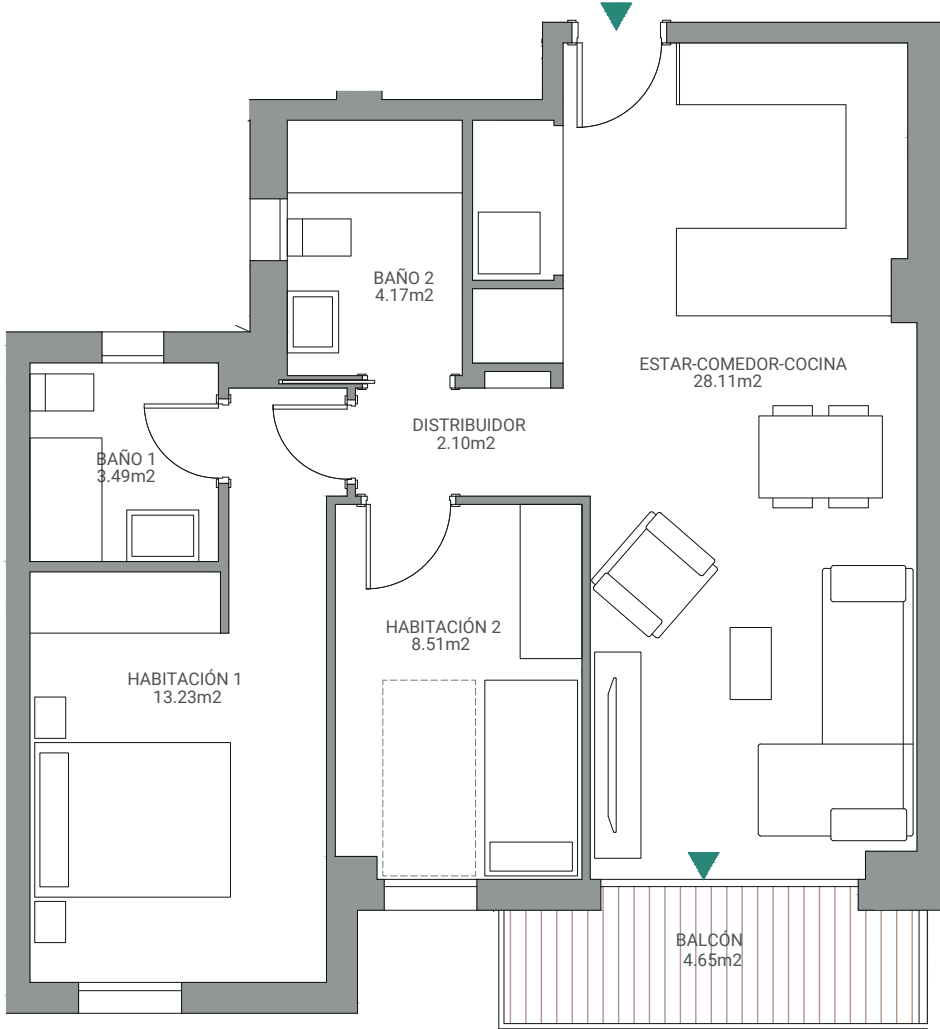
Localización
C/ Pati del Gall, 21
Vilafranca del Penedés - Barcelona



C/ del Pati del Gall



Vivienda 2ºH
Tipología H | Planta Segunda



Escala gráfica: 1m

Fecha edición: Septiembre 2025

Planos elaborados conforme a un anteproyecto básico inicial. Los planos (tanto su parte gráfica como los datos referidos a superficies), tienen carácter meramente orientativo, no siendo vinculantes desde el punto de vista contractual. Dichos planos se proporcionan como información orientativa y sin perjuicio de la información más exacta contenida en la documentación técnica del edificio. LandCo se reserva el derecho a poder incluir las modificaciones necesarias por motivos técnicos, administrativos o jurídicos para la correcta finalización del edificio a criterio de la dirección facultativa y/o por ser ordenadas por los organismos públicos competentes o compañías suministradoras hasta la obtención y firmeza administrativa de la correspondiente licencia, declaración responsable o cualquier otro título administrativo que resulte necesario para la primera ocupación del inmueble. Todo el mobiliario que se muestra, incluido el mobiliario de la cocina, aparece sólo a efectos orientativos y decorativos y no tiene carácter vinculante. Promoción en próxima construcción.



Vivienda 2ºH
Tipología H | Planta Segunda



2 dormitorios



2 baños

69,99 m² superficie construida

59,61 m² superficie útil sin terrazas

04,65 m² superficie útil terrazas

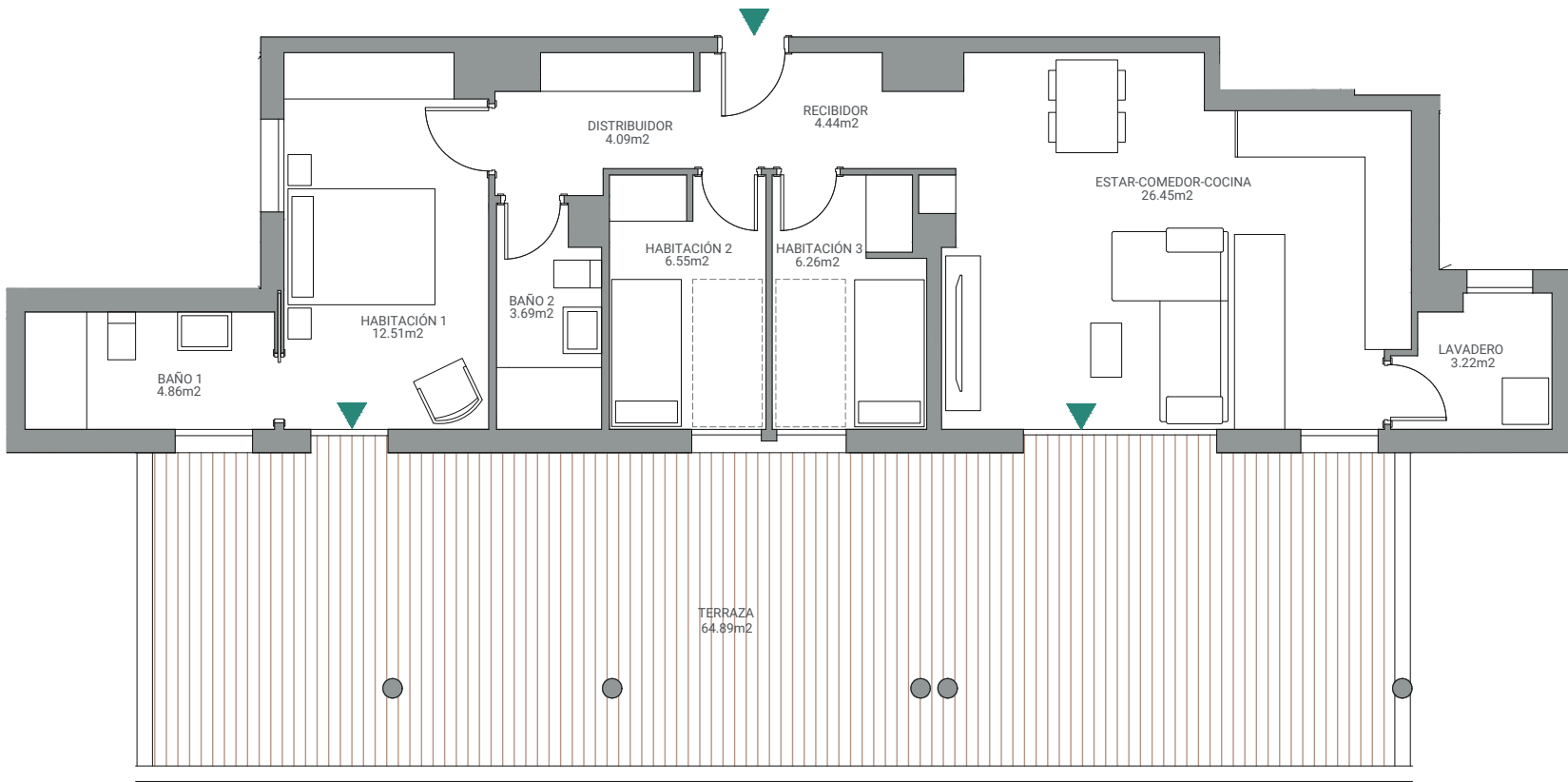
Localización
C/ Pati del Gall, 21
Vilafranca del Penedés - Barcelona



C/ del Pati del Gall



Vivienda 4ºE
Tipología E | Planta Cuarta



Escala gráfica: 1m

Fecha edición: Septiembre 2025

Planos elaborados conforme a un anteproyecto básico inicial. Los planos (tanto su parte gráfica como los datos referidos a superficies), tienen carácter meramente orientativo, no siendo vinculantes desde el punto de vista contractual. Dichos planos se proporcionan como información orientativa y sin perjuicio de la información más exacta contenida en la documentación técnica del edificio. LandCo se reserva el derecho a poder incluir las modificaciones necesarias por motivos técnicos, administrativos o jurídicos para la correcta finalización del edificio a criterio de la dirección facultativa y/o por ser ordenadas por los organismos públicos competentes o compañías suministradoras hasta la obtención y firmeza administrativa de la correspondiente licencia, declaración responsable o cualquier otro título administrativo que resulte necesario para la primera ocupación del inmueble. Todo el mobiliario que se muestra, incluido el mobiliario de la cocina, aparece sólo a efectos orientativos y decorativos y no tiene carácter vinculante. Promoción en próxima construcción.

LandCo Vilafranca 1



Vivienda 4ºE
Tipología E | Planta Cuarta



3 dormitorios



2 baños

88,59 m²

superficie construida

72,07 m²

superficie útil sin terrazas

64,89 m²

superficie útil terrazas

Localización

C/ Pati del Gall, 21
Vilafranca del Penedés - Barcelona



C/ del Pati del Gall



MEMORIA

DE CALIDADES



cimentación / estructura

Cimentación, muros, solera, estructura de vigas y forjados de hormigón armado.



carpintería exterior

Ventanas y puertas balconeras de PVC o aluminio con rotura de puente térmico, sistema de apertura abatible o corredera, según estancias. Acristalamiento con doble vidrio y cámara. En dormitorios, persianas sistema monoblock aislado integrado en la carpintería.



fachadas / cubiertas

Fachadas: hoja exterior cerámica con acabado de mortero monocapa o similar, aislamiento térmico acústico, trasdosado con perfilera y placa de yeso laminado. Cubiertas con acabado de protección de grava en zonas no transitables y cubiertas pavimentadas con gres cerámico antideslizante en terrazas transitables.



carpintería interior

Puerta de entrada a vivienda blindada, con cerradura de seguridad y mirilla. Puertas de paso lacadas en color blanco. Armarios empotrados modulares con puertas abatibles o correderas según estancias, con igual acabado a las puertas de paso, con forrado interior, balda de altillo y barra de colgar. Algunas habitaciones secundarias no disponen de armario debido a las limitaciones establecidas por la normativa vigente.



tabiquería interior / techos

Particiones interiores de vivienda realizadas con placa de yeso laminado sobre perfiles de acero galvanizado con aislamiento intermedio, placas hidrófugas en zonas húmedas. Separación entre viviendas realizada con fábrica de ladrillo trasdosado por ambas caras, con aislamiento, y placa de yeso laminado.



pavimentos / revestimientos

Pavimento general de la vivienda, cocina y baños laminado o gres según proyecto imitación madera. Terrazas de viviendas con pavimento porcelánico antideslizante. Baños con alicatado cerámico de primera calidad. Falsos techos de placas de yeso laminado en cocinas, baños, distribuidores y en zonas de paso de instalaciones. Pintura lisa mate, acabado liso, en terminación de paramentos interiores de viviendas. Portales de acceso con pavimento pétreo.



acondicionamiento de aire / agua caliente sanitaria

Climatización por conductos. Sistema de aerotermia para la generación de agua caliente sanitaria según CTE. con apoyo de instalación de paneles fotovoltaicos en cubierta. Sistema de ventilación mecánica en cocinas, baños y aseos, según CTE.



aparatos sanitarios / grifería

Aparatos sanitarios de porcelana vitrificada de color blanco. Grifería cromada y con accionamiento monomando. Baños equipados con plato de ducha o bañera, según proyecto.



mobiliario cocina / electrodomésticos

Cocina amueblada con muebles altos y bajos de gran capacidad. Equipada con:

- Horno.
- Placa de inducción.
- Campana extractora.

Fregadero de acero inoxidable y grifo monomando. Encimera con cuarzo compacto o similar.



instalaciones generales

- Puerta de acceso de vehículos automática.
- Cuidadoso diseño en portales, vestíbulos y escaleras.
- Luminarias LED ZZCC para reducir el consumo.
- Piscina Comunitaria (solo en Pati de Gall).



eletricidad / telecomunicaciones

Instalación eléctrica para vivienda según Normativa vigente, REBT y CTE. Instalación de videoportero electrónico para control de acceso. Tomas de TV y telefonía según normativa de telecomunicaciones. Preinstalación para sistemas de carga eléctrica de vehículos, según normativa vigente.



certificación energética

Calificación Energética pendiente de calificación.

La presente memoria de calidades es meramente orientativa, no siendo vinculantes desde el punto de vista contractual, por lo que podría sufrir modificaciones motivadas por exigencias administrativas, técnicas o jurídicas para la correcta finalización del edificio a criterio de la dirección facultativa y/o por ser ordenadas por los organismos públicos competentes o compañías suministradoras hasta la obtención y firmeza administrativa de la correspondiente licencia, declaración responsable o cualquier otro título administrativo que resulte necesario para la primera ocupación del inmueble. En cualquier caso, LandCo se reserva el derecho a realizar, unilateralmente, todas las posibles modificaciones que resultasen necesarias por las exigencias anteriormente descritas. Las eventuales modificaciones que en ningún caso supondrán una alteración sustancial del objeto ni mermarán las calidades de los materiales expuestos, de tal manera que serán sustituidos por otros de igual o superior calidad a criterio de la dirección facultativa. Todos los datos relativos o lo dispuesto en el Real Decreto 515/89 de 21 de abril, sobre protección de los consumidores en cuanto o lo información o suministrar en lo compraventa y arrendamiento de viviendas, se encuentran o disposición del cliente en las oficinas centrales de Landco (C/ Quintanavides,13. Edificio 1. Planta 2. 28050 Madrid). Promoción en próxima construcción.

LANDCO VILAFRANCA 2

NORD, 8

LandCo Vilafranca 2, a solo unas calles de Vilafranca 1, ofrece **viviendas pensadas para tu bienestar**. Disfruta de **terrazas** que aportan luz, aire y confort, **estancias amplias con distribuciones perfectas**, y espacios que permiten relajarte, teletrabajar o ponerte en forma sin renunciar a tu privacidad.

- 18 viviendas
- 1-2-3 dormitorios
- 7 viviendas Libres
- 11 viviendas Protegidas (VPO Precio Concertado)
- terrazas luminosas
- viviendas en planta ático tipo dúplex
- plaza de garaje
- cocinas amuebladas y equipadas con principales electrodomésticos
- aerotermia: ACS
- alta eficiencia energética



alta eficiencia
energética



terrazas
luminosas



plaza
de garaje



áticos
tipo dúplex



aerotermia
ACS

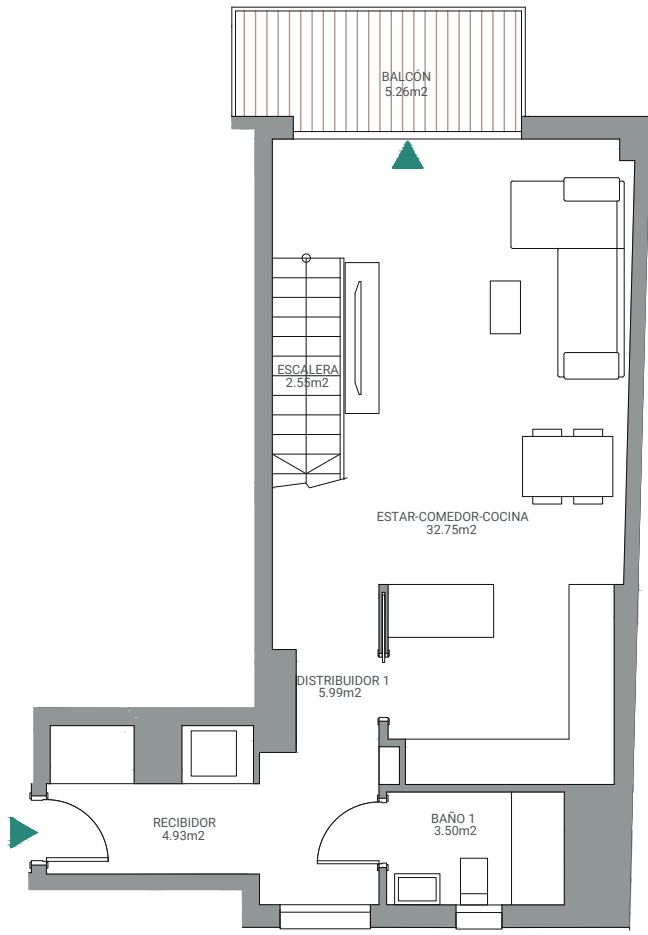
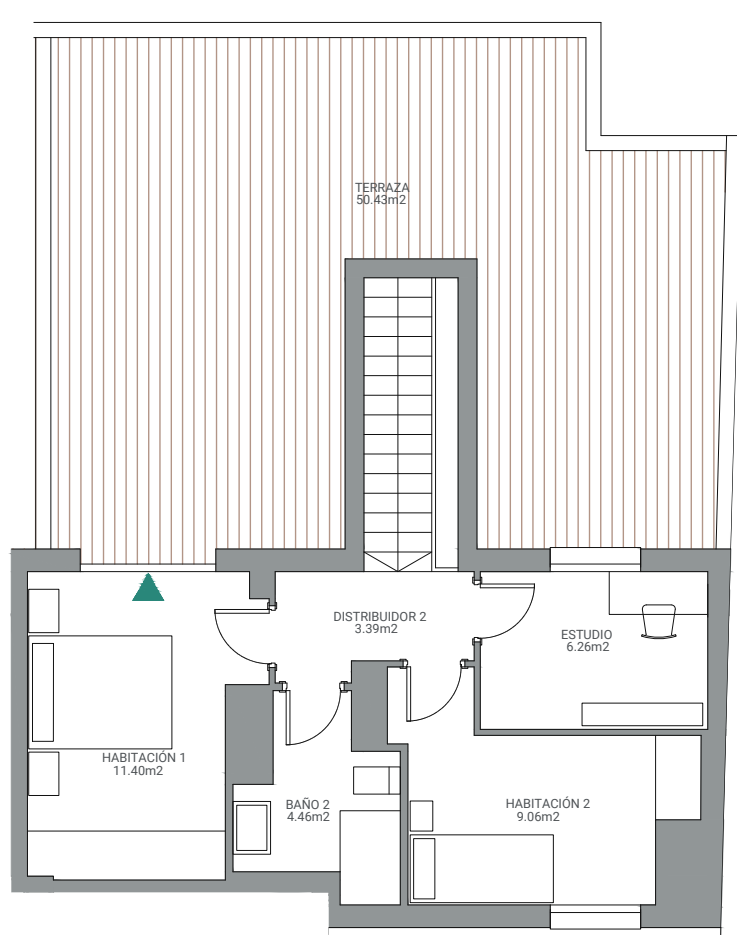




landco Vilafranca 2

Vivienda 3ºA

Tipología A | Planta Tercera
Duplex



Escala gráfica: 1m

Fecha edición: Septiembre 2025

Planos elaborados conforme a un anteproyecto básico inicial. Los planos (tanto su parte gráfica como los datos referidos a superficies), tienen carácter meramente orientativo, no siendo vinculantes desde el punto de vista contractual. Dichos planos se proporcionan como información orientativa y sin perjuicio de la información más exacta contenida en la documentación técnica del edificio. LandCo se reserva el derecho a poder incluir las modificaciones necesarias por motivos técnicos, administrativos o jurídicos para la correcta finalización del edificio a criterio de la dirección facultativa y/o por ser ordenadas por los organismos públicos competentes o compañías suministradoras hasta la obtención y firmeza administrativa de la correspondiente licencia, declaración responsable o cualquier otro título administrativo que resulte necesario para la primera ocupación del inmueble. Todo el mobiliario que se muestra, incluido el mobiliario de la cocina, aparece sólo a efectos orientativos y decorativos y no tiene carácter vinculante. Promoción en próxima construcción.

LandCo Vilafranca 2



Vivienda 3ºA

Tipología A | Planta Tercera
Duplex



3 dormitorios



2 baños

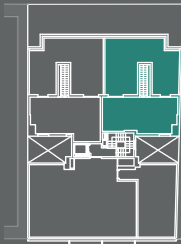
105,88 m² superficie construida

84,29 m² superficie útil sin terrazas

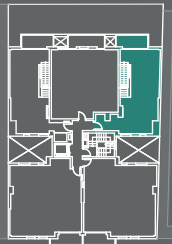
55,69 m² superficie útil terrazas

Localización

C/ del Nord nº 8
Vilafranca del Penedés - Barcelona



Planta Bajo cubierta



C/ del Nord
Planta Tercera





LANDCO

LA **SEGURIDAD**
DE
■ **ACERTAR**

LandCo es la filial del Banco Santander especializada en promoción integral de suelo y desarrollo urbanístico, desde la gestión, transformación y promoción de suelo para ponerlo en valor, hasta la venta de todo tipo de terrenos. La compañía trabaja en la gestión urbanística de una forma industrial y profesionalizada, conjugando cuatro pilares: equipo profesional, implantación territorial, conocimiento urbanístico e inmobiliario y recursos tecnológicos. En la actualidad, cuenta con 10.000 suelos en España y Portugal, 450 juntas de compensación en gestión activa y más de 3.500 viviendas en promoción inmobiliaria.

Además, somos una referencia consolidada en el segmento residencial español con un portfolio de más de 2.500 viviendas. Viviendas modernas, energéticamente eficientes y de calidad son nuestra seña de identidad. Tenemos una estrategia de crecimiento clara y bien definida reforzada por la mayor fortaleza de la compañía: **dilatada experiencia en promoción inmobiliaria y construcción de alta calidad**, y conocimiento experto del mercado de vivienda de obra nueva. Todo ello respaldado por un equipo multidisciplinar competente, dinámico y altamente cualificado.

“**dinamismo y alta capacidad de gestión con la garantía de Banco Santander**”



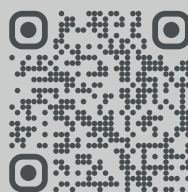
**excelencia
operacional**



**innovación
tecnológica**



casas donde
apetece vivir



landco Vilafranca

landcopromociones.com

930 882 211

Folleto informativo sin carácter contractual. Las infografías y planos contenidos en este folleto están basadas en un anteproyecto básico inicial y podrían sufrir modificaciones por exigencias de orden administrativo, técnicos o jurídicos para la correcta finalización del edificio a criterio de la dirección facultativa y/o por ser ordenadas por los organismos públicos competentes o compañías suministradoras hasta la obtención y firmeza administrativa de la correspondiente licencia, declaración responsable o cualquier otro título administrativo que resulte necesario para la primera ocupación del inmueble. En cualquier caso, LandCo se reserva el derecho a realizar, unilateralmente, todas las posibles modificaciones que resultasen necesarias por los motivos anteriormente descritos, sin que ello implique alteración significativa del objeto y sin mermar las calidades de los materiales, de tal manera que serán sustituidos por otros de igual o superior calidad. Las infografías son meramente orientativas y no vinculantes a nivel contractual. Las infografías son meramente orientativas y no vinculantes a nivel contractual. Mobiliario y decoración de infografías y planos no incluidos. Los acabados, calidades, colores, aparatos sanitarios y muebles de cocina se incluyen a modo ejemplificativo, no siendo vinculantes a nivel contractual. Fotografías de banco de imagen usadas solo como detalles ilustrativos. (Shutterstock.com; Pexels.com; Unsplash.com; Pixabay.com; entre otros). Toda la información relativa al RD 515/89 de 21 de abril sobre protección de los consumidores en cuanto a la información a suministrar en la compraventa y arrendamiento de viviendas, se encuentra a disposición del cliente en las oficinas centrales de Landco (C/ Quintanavides, 13. Edificio 1. Planta 2. 28050 Madrid) y en las oficinas de venta de la promoción. El promotor ajustará su actuación y contratación al cumplimiento de los requisitos establecidos en la Ley 38/1999, de 5 de noviembre, de Ordenación de la Edificación. La información recogida en el presente folleto tiene validez hasta la fecha de firma de la Escritura de Compraventa. Promoción en próxima construcción. Promueve: Landcompany 2020, S.L. CIF: B88294731.

Descubre todas
las posibilidades de
financiación

hasta
el **90%** **5%** + **5%**
entrada aplazado

Financia:
 **Santander**