

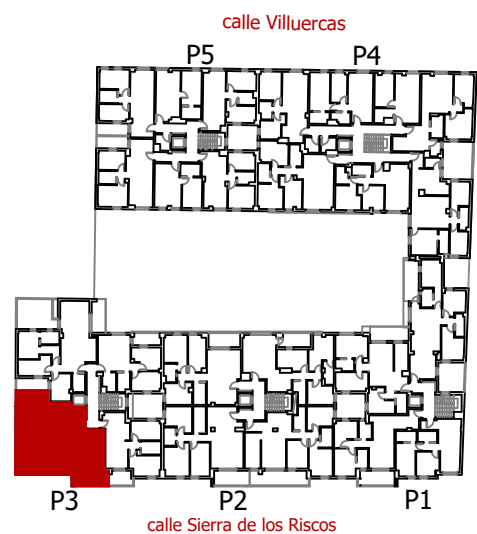


portal 3 _ planta 1ª
vivienda A _ 3 dormitorios

SUPERFICIES TOTALES:

total sup. útil VIVIENDA	91,86 m ²
útil interior	80,99 m ²
útil exterior	10,87 m ²

sup. const. VIVIENDA i/z.com. 107,73 m²

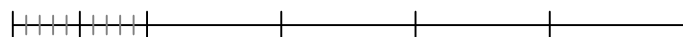


INFORMACIÓN Y VENTA



924 237 777

diciembre 2025



MTPA



maría teresa paco gómez_arquitecto